



Polizeipräsidium Konstanz

Verkehrsunfallstatistik 2013

Inhalt

Einleitung	3
1. Verkehrsunfallgeschehen im Zuständigkeitsbereich des Polizeipräsidiums Konstanz	4
a. Allgemein	4
b. Nach Verkehrsbeteiligung	6
c. Nach Risikogruppen	8
d. Nach berauschenden Mitteln	9
2. Verkehrsunfallgeschehen innerhalb des Bodenseekreises	10
a. Allgemein	10
b. Nach Verkehrsbeteiligung	12
c. Nach Risikogruppen	14
d. Nach berauschenden Mitteln	15
e. Unfallgeschehen in den Gmeinden des Bodenseekreises	16
3. Verkehrsunfallgeschehen innerhalb des Landkreises Konstanz	17
a. Allgemein	17
b. Nach Verkehrsbeteiligung	19
c. Nach Risikogruppen	21
d. Nach berauschenden Mitteln	22
e. Unfallgeschehen in den Gemeinden des Landkreises Konstanz	23
4. Verkehrsunfallgeschehen innerhalb des Landkreises Ravensburg	24
a. Allgemein	24
b. Nach Verkehrsbeteiligung	26
c. Nach Risikogruppen	28
d. Nach berauschenden Mitteln	29
e. Unfallgeschehen in den Gemeinden des Landkreises Ravensburg	30
5. Verkehrsunfallgeschehen innerhalb des Landkreises Sigmaringen	31
a. Allgemein	31
b. Nach Verkehrsbeteiligung	33
c. Nach Risikogruppen	35
d. Nach berauschenden Mitteln	36
e. Unfallgeschehen in den Gemeinden des Landkreises Sigmaringen	37

Einleitung

Nachfolgende Statistiken weisen das Verkehrsunfallgeschehen im Zuständigkeitsbereich des Polizeipräsidiums Konstanz für das Jahr 2013 aus.

Diese polizeilich registrierten Verkehrsunfallzahlen werden zum einen mit denen des Vorjahres 2012 und zum anderen in Bezug auf den jeweiligen Mittelwert der vergangenen 5 Jahre (2009 – 2013) verglichen.

Die Verkehrsunfallstatistik ist wie folgt gegliedert:

1. Verkehrsunfallgeschehen im gesamten Zuständigkeitsbereich des Polizeipräsidiums Konstanz
2. Verkehrsunfallgeschehen innerhalb des Bodenseekreises
3. Verkehrsunfallgeschehen innerhalb des Landkreises Konstanz
4. Verkehrsunfallgeschehen innerhalb des Landkreises Ravensburg
5. Verkehrsunfallgeschehen innerhalb des Landkreises Sigmaringen

In diesen lokalen Bereichen 1. – 5. wird das Unfallgeschehen wie folgt dargestellt

- a. Allgemein
 - Gesamtunfallgeschehen
 - Wo vorhanden Unfallgeschehen nur Bundesautobahn (Lkr. KN & RV)
 - Unfallgeschehen außerhalb geschlossener Ortschaften (ohne Bundesautobahn)
 - Unfallgeschehen innerhalb geschlossener Ortschaften
- b. Nach Verkehrsbeteiligung inner- und außerhalb geschlossener Ortschaften
 - Fahrrad
 - Motorisierte Zweiräder
 - Lkw
 - Fußgänger
- c. Nach Risikogruppen
 - Kinder (0 – 13 Jahren)
 - Junge Erwachsene (18 – 24 Jahren)
 - Senioren (ab 65 Jahren)
- d. Nach berauschenden Mitteln
 - Alkohol
 - Drogen
- e. Im Gliederungsbereich der Landkreise (2. – 5.) wird das Verkehrsunfallaufkommen der dortigen Gemeinden separat dargestellt

Die Zuständigkeit des Polizeipräsidiums Konstanz umfasst auf der BAB 81 auch nördliche Bereiche außerhalb des Landkreises Konstanz. Die dort registrierten Verkehrsunfälle sind in den Statistiken des 1. und 3. Gliederungsabschnittes (gesamter PP-Bereich & Landkreis Konstanz) enthalten, sofern Autobahnunfälle in der betrachteten Statistik abgebildet werden.

Im Abschnitt 1.d. wird das Unfallgeschehen aufgrund mangelnder Verkehrstüchtigkeit (Alkohol & Drogen) mit den Ergebnissen der Verkehrsüberwachung (folgenlose Trunkenheits- und Drogenfahrten) ergänzt. Diese Abbildung ist für die Landkreise nicht darstellbar, da die Feststell- bzw. Tatorte bei der Verkehrsüberwachung und somit die Kreiszugehörigkeit nicht erhoben werden.

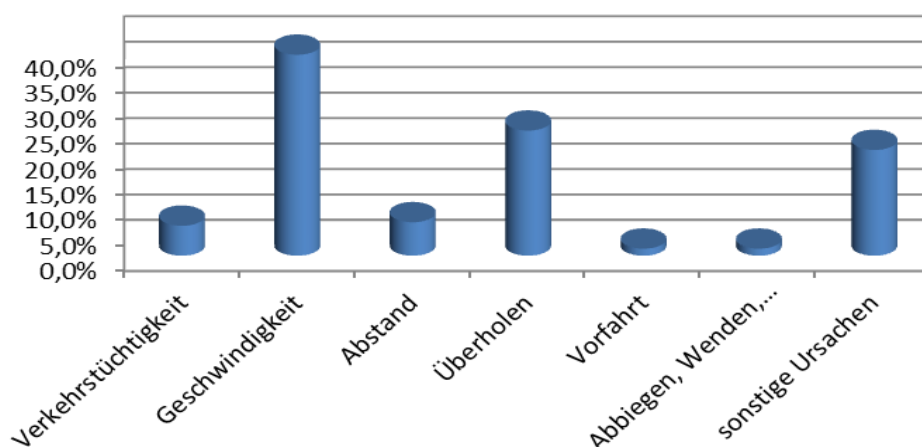
1. Verkehrsunfallgeschehen im Zuständigkeitsbereich des Polizeipräsidiums Konstanz

a. Allgemein

PP Konstanz Verkehrsunfälle Gesamt	2009-2013 MW	2012	2013	%uale Veränderung zu/m	
				2012	MW
Unfälle insgesamt	23081	24072	24021	-0,2%	4,1%
Unfälle mit Personenschaden	3399	3415	3305	-3,2%	-2,8%
Unfälle mit Sachschaden	19682	20657	20716	0,3%	5,3%
- davon Aufnahmeblattunfälle	13070	13962	14013	0,4%	7,2%
Verunglückte Personen gesamt	4466	4436	4327	-2,5%	-3,1%
- davon Getötete	53	50	46	-8,0%	-12,5%
- davon schwer Verletzte	991	981	918	-6,4%	-7,3%
- davon leicht Verletzte	3423	3405	3363	-1,2%	-1,7%

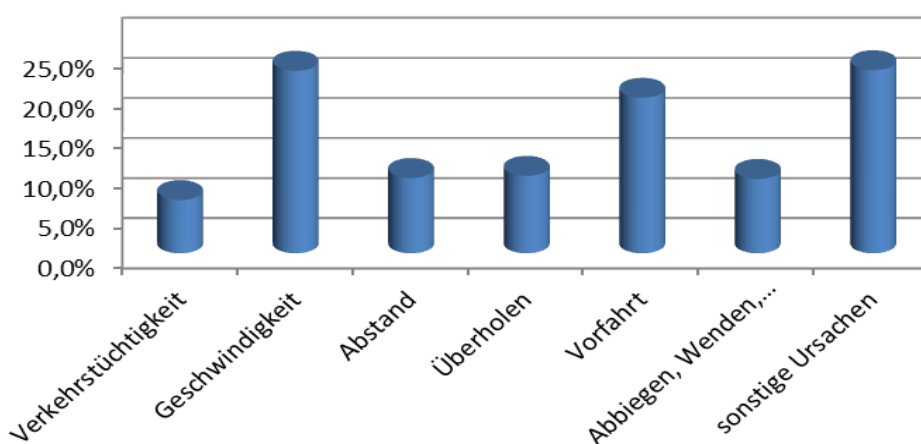
PP Konstanz Bundesautobahn Verkehrsunfälle Gesamt	2009-2013 MW	2012	2013	%uale Veränderung zu/m	
				2012	MW
Unfälle insgesamt	662	734	808	10,1%	22,1%
Unfälle mit Personenschaden	79	73	83	13,7%	4,5%
Unfälle mit Sachschaden	582	661	725	9,7%	24,5%
- davon Aufnahmeblattunfälle	357	435	519	19,3%	45,3%
Verunglückte Personen gesamt	130	123	122	-0,8%	-6,4%
- davon Getötete	3	3	3	0,0%	7,1%
- davon schwer Verletzte	31	30	31	3,3%	-0,6%
- davon leicht Verletzte	96	90	88	-2,2%	-8,7%

Verteilung Unfallursachen 2013 PP Konstanz BAB



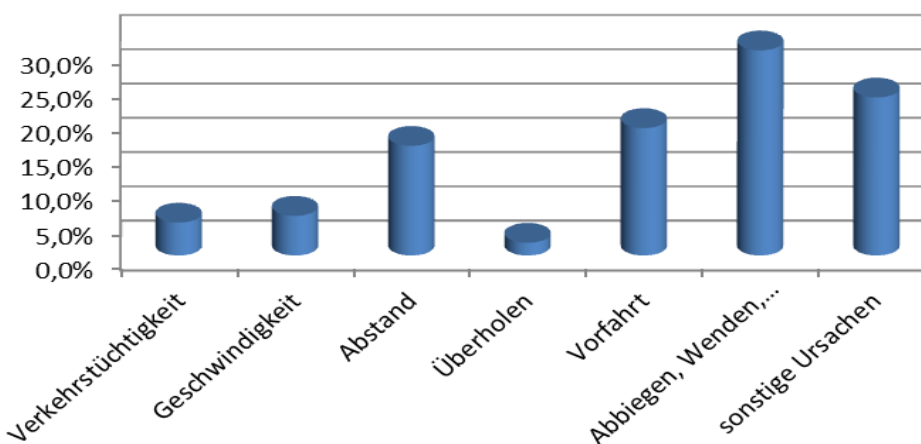
PP Konstanz Verkehrsunfälle außerhalb geschlossener Ortschaften -ohne BAB-	2009-2013 MW	2012	2013	%uale Veränderung zu/m	
				2012	MW
Unfälle insgesamt	7376	7524	7577	0,7%	2,7%
Unfälle mit Personenschaden	1316	1273	1282	0,7%	-2,6%
Unfälle mit Sachschaden	6060	6251	6295	0,7%	3,9%
- davon Aufnahmeblattunfälle	4728	4966	4959	-0,1%	4,9%
Verunglückte Personen gesamt	1919	1828	1880	2,8%	-2,0%
- davon Getötete	37	36	34	-5,6%	-8,6%
- davon schwer Verletzte	511	492	489	-0,6%	-4,3%
- davon leicht Verletzte	1371	1300	1357	4,4%	-1,0%

Verteilung Unfallursachen 2013 PP Konstanz agO (ohneBAB)



PP Konstanz Verkehrsunfälle innerhalb geschlossener Ortschaften	2009-2013 MW	2012	2013	%uale Veränderung zu/m	
				2012	MW
Unfälle insgesamt	15043	15814	15636	-1,1%	3,9%
Unfälle mit Personenschaden	2004	2069	1940	-6,2%	-3,2%
Unfälle mit Sachschaden	13039	13745	13696	-0,4%	5,0%
- davon Aufnahmeblattunfälle	7984	8561	8535	-0,3%	6,9%
Verunglückte Personen gesamt	2417	2485	2325	-6,4%	-3,8%
- davon Getötete	13	11	9	-18,2%	-28,6%
- davon schwer Verletzte	449	459	398	-13,3%	-11,3%
- davon leicht Verletzte	1956	2015	1918	-4,8%	-1,9%

Verteilung Unfallursachen 2013 PP Konstanz igO



b. Nach Verkehrsbeteiligung

PP Konstanz VU mit Radfahrern a. g. O.	2009-2013 MW	2012	2013	%uale Veränderung zu/m	
				2012	MW
Unfälle insgesamt	178	168	169	0,6%	-4,9%
Unfälle mit Personenschaden	171	163	161	-1,2%	-5,6%
Unfälle mit Sachschaden	7	5	8	60,0%	11,1%
Verunglückte Personen gesamt	191	177	185	4,5%	-3,1%
- davon Getötete	3	2	1	-50,0%	-61,5%
- davon schwer Verletzte	72	69	77	11,6%	6,6%
- davon leicht Verletzte	116	106	107	0,9%	-7,9%

PP Konstanz VU mit Radfahrern i. g. O.	2009-2013 MW	2012	2013	%uale Veränderung zu/m	
				2012	MW
Unfälle insgesamt	835	882	808	-8,4%	-3,3%
Unfälle mit Personenschaden	729	771	700	-9,2%	-4,0%
Unfälle mit Sachschaden	106	111	108	-2,7%	1,9%
Verunglückte Personen gesamt	775	817	748	-8,4%	-3,5%
- davon Getötete	4	4	3	-25,0%	-21,1%
- davon schwer Verletzte	202	215	180	-16,3%	-10,8%
- davon leicht Verletzte	569	598	565	-5,5%	-0,7%

PP Konstanz VU mit motorisierten Zweiradfahrern a. g. O.	2009-2013 MW	2012	2013	%uale Veränderung zu/m	
				2012	MW
Unfälle insgesamt	278	254	258	1,6%	-7,1%
<i>davon KKR bis 50 ccm</i>	63	62	42	-32,3%	-33,1%
Unfälle mit Personenschaden	247	225	227	0,9%	-8,2%
<i>davon KKR bis 50 ccm</i>	55	52	37	-28,8%	-32,5%
Unfälle mit Sachschaden	30	29	31	6,9%	2,0%
<i>davon KKR bis 50 ccm</i>	8	10	5	-50,0%	-37,5%
Verunglückte Personen gesamt	297	277	270	-2,5%	-9,0%
<i>davon KKR bis 50 ccm</i>	65	63	40	-36,5%	-38,5%
- davon Getötete	8	10	4	-60,0%	-51,2%
<i>davon KKR bis 50 ccm</i>	1	2	1	-50,0%	0,0%
- davon schwer Verletzte	118	102	108	5,9%	-8,8%
<i>davon KKR bis 50 ccm</i>	19	15	16	6,7%	-15,8%
- davon leicht Verletzte	170	165	158	-4,2%	-7,1%
<i>davon KKR bis 50 ccm</i>	45	46	23	-50,0%	-48,9%

PP Konstanz VU mit motorisierten Zweiradfahrern i. g. O.	2009-2013 MW	2012	2013	%uale Veränderung zu/m	
				2012	MW
Unfälle insgesamt	465	474	397	-16,2%	-14,6%
<i>davon KKR bis 50 ccm</i>	221	223	187	-16,1%	-15,3%
Unfälle mit Personenschaden	361	369	310	-16,0%	-14,2%
<i>davon KKR bis 50 ccm</i>	172	177	143	-19,2%	-16,9%
Unfälle mit Sachschaden	103	105	87	-17,1%	-15,9%
<i>davon KKR bis 50 ccm</i>	49	46	44	-4,3%	-9,8%
Verunglückte Personen gesamt	406	417	337	-19,2%	-17,0%
<i>davon KKR bis 50 ccm</i>	191	201	151	-24,9%	-20,9%
- davon Getötete	2	1	2	100,0%	-16,7%
<i>davon KKR bis 50 ccm</i>	1	0	1	#DIV/0!	66,7%
- davon schwer Verletzte	85	83	68	-18,1%	-19,6%
<i>davon KKR bis 50 ccm</i>	36	33	28	-15,2%	-22,2%
- davon leicht Verletzte	319	333	267	-19,8%	-16,3%
<i>davon KKR bis 50 ccm</i>	154	168	122	-27,4%	-21,0%

PP Konstanz VU mit Lkw a. g. O.	2009-2013 MW	2012	2013	%uale Veränderung zu/m	
				2012	MW
Unfälle insgesamt	510	483	556	15,1%	9,0%
Unfälle mit Personenschaden	152	140	152	8,6%	0,3%
Unfälle mit Sachschaden	358	343	404	17,8%	12,7%
Verunglückte Personen gesamt	227	212	225	6,1%	-0,7%
- davon Getötete	10	12	8	-33,3%	-23,1%
- davon schwer Verletzte	56	51	59	15,7%	6,1%
- davon leicht Verletzte	161	149	158	6,0%	-1,6%

PP Konstanz VU mit Lkw i. g. O.	2009-2013 MW	2012	2013	%uale Veränderung zu/m	
				2012	MW
Unfälle insgesamt	592	605	617	2,0%	4,2%
Unfälle mit Personenschaden	110	122	103	-15,6%	-6,2%
Unfälle mit Sachschaden	483	483	514	6,4%	6,5%
Verunglückte Personen gesamt	135	151	119	-21,2%	-11,7%
- davon Getötete	3	3	4	33,3%	33,3%
- davon schwer Verletzte	22	24	24	0,0%	9,1%
- davon leicht Verletzte	110	124	91	-26,6%	-17,1%

PP Konstanz VU mit Fußgängern a. g. O.	2009-2013 MW	2012	2013	%uale Veränderung zu/m	
				2012	MW
Unfälle insgesamt	178	168	169	0,6%	-4,9%
Unfälle mit Personenschaden	171	163	161	-1,2%	-5,6%
Unfälle mit Sachschaden	7	5	8	60,0%	11,1%
Verunglückte Personen gesamt	191	177	185	4,5%	-3,1%
- davon Getötete	3	2	1	-50,0%	-61,5%
- davon schwer Verletzte	72	69	77	11,6%	6,6%
- davon leicht Verletzte	116	106	107	0,9%	-7,9%

PP Konstanz VU mit Fußgängern i. g. O.	2009-2013 MW	2012	2013	%uale Veränderung zu/m	
				2012	MW
Unfälle insgesamt	835	882	808	-8,4%	-3,3%
Unfälle mit Personenschaden	729	771	700	-9,2%	-4,0%
Unfälle mit Sachschaden	106	111	108	-2,7%	1,9%
Verunglückte Personen gesamt	775	817	748	-8,4%	-3,5%
- davon Getötete	4	4	3	-25,0%	-21,1%
- davon schwer Verletzte	202	215	180	-16,3%	-10,8%
- davon leicht Verletzte	569	598	565	-5,5%	-0,7%

c. Nach Risikogruppen

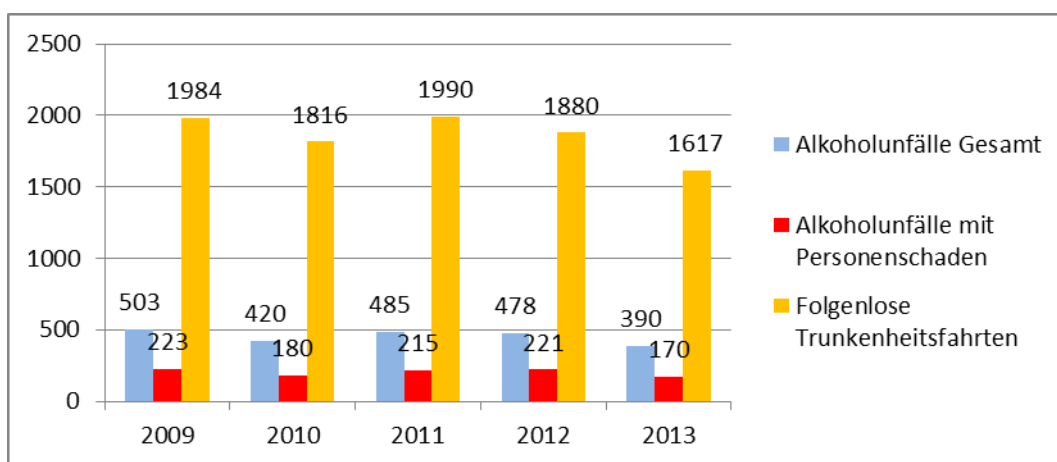
PP Konstanz VU mit Beteiligung von Kindern (0 bis 13 Jahre)	2009-2013 MW	2012	2013	%uale Veränderung zu/m	
				2012	MW
Unfälle insgesamt	198	190	175	-7,9%	-11,5%
Unfälle mit Personenschaden	182	176	158	-10,2%	-13,1%
Unfälle mit Sachschaden	16	14	17	21,4%	6,3%
Verunglückte Kinder gesamt	285	285	272	-4,6%	-4,4%
- davon Getötete	0,8	0	2	#DIV/0!	150,0%
als aktiv Beteiligte/r	0,4	0	1	#DIV/0!	150,0%
passiv als Mitfahrer/in	0,4	0	1	#DIV/0!	150,0%
- davon schwer Verletzte	51	45	47	4,4%	-8,2%
als aktiv Beteiligte/r	35	27	28	3,7%	-20,0%
passiv als Mitfahrer/in	16	18	19	5,6%	17,3%
- davon leicht Verletzte	233	240	223	-7,1%	-4,1%
als aktiv Beteiligte/r	136	137	128	-6,6%	-6,2%
passiv als Mitfahrer/in	96	103	95	-7,8%	-1,2%

PP Konstanz VU mit Beteiligung junger Erwachsenen (18 - 24 Jah)	2009-2013 MW	2012	2013	%uale Veränderung zu/m	
				2012	MW
Unfälle insgesamt	2506	2498	2382	-4,6%	-4,9%
Unfälle mit Personenschaden	1072	1054	993	-5,8%	-7,4%
Unfälle mit Sachschaden	1434	1444	1389	-3,8%	-3,2%
Verunglückte junge Erw. gesamt	935	900	864	-4,0%	-7,6%
- davon Getötete	9,2	9	8	-11,1%	-13,0%
als aktiv Beteiligte/r	7,8	7	7	0,0%	-10,3%
passiv als Mitfahrer/in	1,4	2	1	-50,0%	-28,6%
- davon schwer Verletzte	183	167	149	-10,8%	-18,6%
als aktiv Beteiligte/r	150	142	124	-12,7%	-17,3%
passiv als Mitfahrer/in	33	25	25	0,0%	-24,2%
- davon leicht Verletzte	742	724	707	-2,3%	-4,8%
als aktiv Beteiligte/r	174	167	155	-7,2%	-11,1%
passiv als Mitfahrer/in	568	557	552	-0,9%	-2,8%

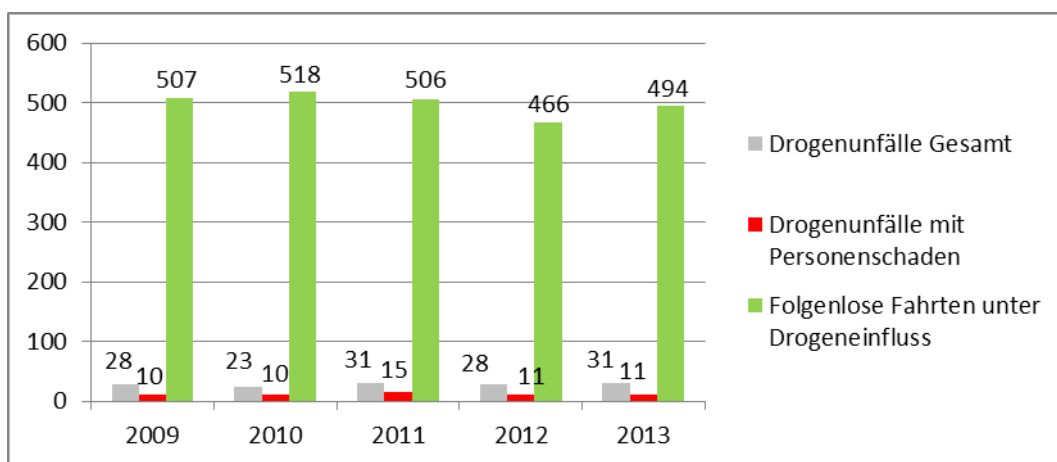
PP Konstanz VU mit Beteiligung von Senioren (ab 65 Jahren)	2009-2013 MW	2012	2013	%uale Veränderung zu/m	
				2012	MW
Unfälle insgesamt	1940	1953	2011	3,0%	3,6%
Unfälle mit Personenschaden	728	752	754	0,3%	3,6%
Unfälle mit Sachschaden	1213	1201	1257	4,7%	3,7%
Verunglückte Kinder gesamt	527	570	534	-6,3%	1,3%
- davon Getötete	18,2	18	13	-27,8%	-28,6%
als aktiv Beteiligte/r	16,2	15	12	-20,0%	-25,9%
passiv als Mitfahrer/in	2,0	3	1	-66,7%	-50,0%
- davon schwer Verletzte	171	186	161	-13,4%	-5,7%
als aktiv Beteiligte/r	151	164	142	-13,4%	-6,1%
passiv als Mitfahrer/in	20	22	19	-13,6%	-3,1%
- davon leicht Verletzte	338	366	360	-1,6%	6,4%
als aktiv Beteiligte/r	276	296	292	-1,4%	5,9%
passiv als Mitfahrer/in	62	70	68	-2,9%	9,0%

d. Nach berauschenden Mitteln

PP Konstanz VU-Alkohol Gesamt	2009-2013 MW	2012	2013	%uale Veränderung zu/m	
				2012	MW
Unfälle insgesamt	455	478	390	-18,4%	-14,3%
Unfälle mit Personenschaden	202	221	170	-23,1%	-15,8%
Unfälle mit Sachschaden	253	257	220	-14,4%	-13,2%
Verunglückte Personen gesamt	257	304	211	-30,6%	-17,8%
- davon Getötete	6	9	7	-22,2%	12,9%
- davon schwer Verletzte	85	105	67	-36,2%	-21,4%
- davon leicht Verletzte	165	190	137	-27,9%	-17,2%



PP Konstanz VU-Drogen Gesamt	2009-2013 MW	2012	2013	%uale Veränderung zu/m	
				2012	MW
Unfälle insgesamt	28	28	31	10,7%	9,9%
Unfälle mit Personenschaden	11	11	11	0,0%	-3,5%
Unfälle mit Sachschaden	17	17	20	17,6%	19,0%
Verunglückte Personen gesamt	17	17	20	17,6%	17,6%
- davon Getötete	1	2	0	-100,0%	-100,0%
- davon schwer Verletzte	4	4	4	0,0%	-9,1%
- davon leicht Verletzte	11	11	16	45,5%	40,4%

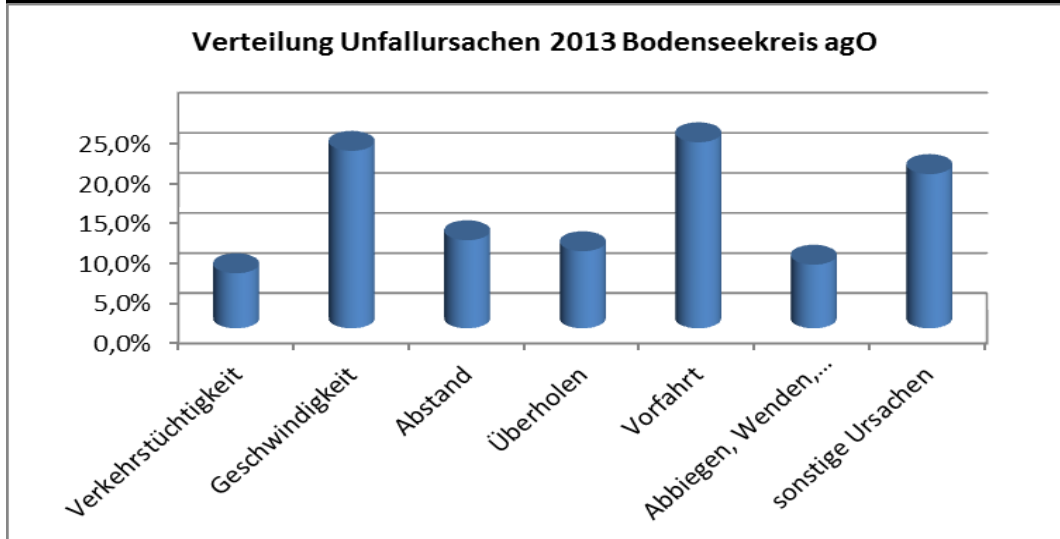


2. Verkehrsunfallgeschehen innerhalb des Bodenseekreises

a. Allgemein

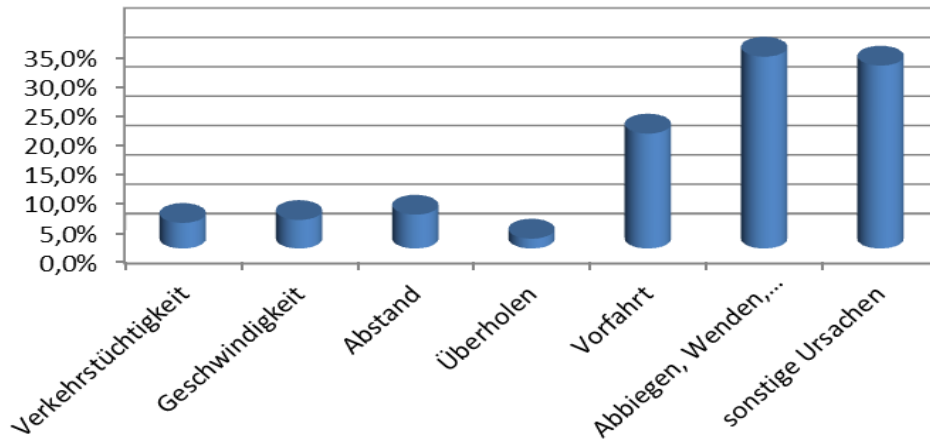
Bodenseekreis Verkehrsunfälle Gesamt	2009-2013 MW	2012	2013	%uale Veränderung zu/m	
				2012	MW
Unfälle insgesamt	5558	5609	5809	3,6%	4,5%
Unfälle mit Personenschaden	852	833	851	2,2%	-0,1%
Unfälle mit Sachschaden	4706	4776	4958	3,8%	5,4%
- davon Aufnahmeblattunfälle	3165	3278	3365	2,7%	6,3%
Verunglückte Personen gesamt	1096	1048	1137	8,5%	3,8%
- davon Getötete	12	5	16	220,0%	31,1%
- davon schwer Verletzte	238	242	234	-3,3%	-1,5%
- davon leicht Verletzte	846	801	887	10,7%	4,8%

Bodenseekreis Verkehrsunfälle außerhalb geschlossener Ortschaften	2009-2013 MW	2012	2013	%uale Veränderung zu/m	
				2012	MW
Unfälle insgesamt	1675	1571	1793	14,1%	7,0%
Unfälle mit Personenschaden	325	271	346	27,7%	6,4%
Unfälle mit Sachschaden	1350	1300	1447	11,3%	7,2%
- davon Aufnahmeblattunfälle	1053	1028	1138	10,7%	8,1%
Verunglückte Personen gesamt	472	395	511	29,4%	8,2%
- davon Getötete	9	3	12	300,0%	39,5%
- davon schwer Verletzte	121	109	141	29,4%	16,7%
- davon leicht Verletzte	343	283	358	26,5%	4,4%



Bodenseekreis Verkehrsunfälle innerhalb geschlossener Ortschaften	2009-2013 MW	2012	2013	%uale Veränderung zu/m	
				2012	MW
Unfälle insgesamt	3882	4038	4016	-0,5%	3,4%
Unfälle mit Personenschaden	527	562	505	-10,1%	-4,1%
Unfälle mit Sachschaden	3356	3476	3511	1,0%	4,6%
- davon Aufnahmeblattunfälle	2112	2250	2227	-1,0%	5,4%
Verunglückte Personen gesamt	624	653	626	-4,1%	0,4%
- davon Getötete	4	2	4	100,0%	11,1%
- davon schwer Verletzte	117	133	93	-30,1%	-20,4%
- davon leicht Verletzte	503	518	529	2,1%	5,1%

Verteilung Unfallursachen 2013 Bodenseekreis igO



b. Nach Verkehrsbeteiligung

Bodenseekreis VU mit Radfahrern a. g. O.	2009-2013 MW	2012	2013	%uale Veränderung zu/m	
				2012	MW
Unfälle insgesamt	60	48	65	35,4%	9,1%
Unfälle mit Personenschaden	57	46	63	37,0%	10,9%
Unfälle mit Sachschaden	3	2	2	0,0%	-28,6%
Verunglückte Personen gesamt	63	49	72	46,9%	14,3%
- davon Getötete	0	0	0	#DIV/0!	-100,0%
- davon schwer Verletzte	22	16	33	106,3%	52,8%
- davon leicht Verletzte	41	33	39	18,2%	-4,9%

Bodenseekreis VU mit Radfahrern i. g. O.	2009-2013 MW	2012	2013	%uale Veränderung zu/m	
				2012	MW
Unfälle insgesamt	239	265	218	-17,7%	-8,8%
Unfälle mit Personenschaden	214	237	187	-21,1%	-12,5%
Unfälle mit Sachschaden	25	28	31	10,7%	22,0%
Verunglückte Personen gesamt	228	251	204	-18,7%	-10,5%
- davon Getötete	2	2	2	0,0%	25,0%
- davon schwer Verletzte	56	71	40	-43,7%	-28,6%
- davon leicht Verletzte	170	178	162	-9,0%	-4,9%

Bodenseekreis VU mit motorisierten Zweiradfahrern a. g. O.	2009-2013 MW	2012	2013	%uale Veränderung zu/m	
				2012	MW
Unfälle insgesamt	71	56	71	26,8%	-0,3%
<i>davon KKR bis 50 ccm</i>	19	12	15	25,0%	-20,2%
Unfälle mit Personenschaden	63	51	59	15,7%	-6,3%
<i>davon KKR bis 50 ccm</i>	16	9	11	22,2%	-32,1%
Unfälle mit Sachschaden	8	5	12	140,0%	46,3%
<i>davon KKR bis 50 ccm</i>	3	3	4	33,3%	53,8%
Verunglückte Personen gesamt	78	67	74	10,4%	-4,9%
<i>davon KKR bis 50 ccm</i>	19	10	13	30,0%	-30,1%
- davon Getötete	3	0	1	#DIV/0!	-61,5%
<i>davon KKR bis 50 ccm</i>	0	0	0	#DIV/0!	-100,0%
- davon schwer Verletzte	26	22	28	27,3%	6,9%
<i>davon KKR bis 50 ccm</i>	4	5	4	-20,0%	-4,8%
- davon leicht Verletzte	49	45	45	0,0%	-8,2%
<i>davon KKR bis 50 ccm</i>	14	5	9	80,0%	-35,7%

Bodenseekreis VU mit motorisierten Zweiradfahrern i. g. O.	2009-2013 MW	2012	2013	%uale Veränderung zu/m	
				2012	MW
Unfälle insgesamt	133	145	116	-20,0%	-12,5%
<i>davon KKR bis 50 ccm</i>	56	62	47	-24,2%	-15,8%
Unfälle mit Personenschaden	106	112	96	-14,3%	-9,4%
<i>davon KKR bis 50 ccm</i>	46	50	39	-22,0%	-15,6%
Unfälle mit Sachschaden	27	33	20	-39,4%	-24,8%
<i>davon KKR bis 50 ccm</i>	10	12	8	-33,3%	-16,7%
Verunglückte Personen gesamt	121	131	110	-16,0%	-8,8%
<i>davon KKR bis 50 ccm</i>	52	61	42	-31,1%	-19,8%
- davon Getötete	1	0	1	#DIV/0!	66,7%
<i>davon KKR bis 50 ccm</i>	0	0	0	#DIV/0!	#DIV/0!
- davon schwer Verletzte	25	31	23	-25,8%	-6,5%
<i>davon KKR bis 50 ccm</i>	9	11	9	-18,2%	-2,2%
- davon leicht Verletzte	95	100	86	-14,0%	-9,9%
<i>davon KKR bis 50 ccm</i>	43	50	33	-34,0%	-23,6%

Bodenseekreis VU mit Lkw a. g. O.	2009-2013 MW	2012	2013	%uale Veränderung zu/m	
				2012	MW
Unfälle insgesamt	95	87	99	13,8%	3,8%
Unfälle mit Personenschaden	30	24	29	20,8%	-3,3%
Unfälle mit Sachschaden	65	63	70	11,1%	7,0%
Verunglückte Personen gesamt	47	40	46	15,0%	-2,1%
- davon Getötete	2	2	3	50,0%	25,0%
- davon schwer Verletzte	11	12	10	-16,7%	-5,7%
- davon leicht Verletzte	34	26	33	26,9%	-2,9%

Bodenseekreis VU mit Lkw i. g. O.	2009-2013 MW	2012	2013	%uale Veränderung zu/m	
				2012	MW
Unfälle insgesamt	145	138	148	7,2%	2,1%
Unfälle mit Personenschaden	28	33	25	-24,2%	-10,1%
Unfälle mit Sachschaden	117	105	123	17,1%	4,9%
Verunglückte Personen gesamt	32	41	27	-34,1%	-16,7%
- davon Getötete	1	1	2	100,0%	150,0%
- davon schwer Verletzte	7	9	5	-44,4%	-24,2%
- davon leicht Verletzte	25	31	20	-35,5%	-20,0%

Bodenseekreis VU mit Fußgängern a. g. O.	2009-2013 MW	2012	2013	%uale Veränderung zu/m	
				2012	MW
Unfälle insgesamt	10	5	9	80,0%	-10,0%
Unfälle mit Personenschaden	9	5	7	40,0%	-25,5%
Unfälle mit Sachschaden	1	0	2	#DIV/0!	233,3%
Verunglückte Personen gesamt	12	6	10	66,7%	-19,4%
- davon Getötete	0	0	0	#DIV/0!	-100,0%
- davon schwer Verletzte	4	4	1	-75,0%	-73,7%
- davon leicht Verletzte	8	2	9	350,0%	9,8%

Bodenseekreis VU mit Fußgängern i. g. O.	2009-2013 MW	2012	2013	%uale Veränderung zu/m	
				2012	MW
Unfälle insgesamt	82	79	88	11,4%	7,1%
Unfälle mit Personenschaden	76	75	82	9,3%	8,2%
Unfälle mit Sachschaden	6	4	6	50,0%	-6,3%
Verunglückte Personen gesamt	86	82	95	15,9%	10,7%
- davon Getötete	1	0	1	#DIV/0!	-16,7%
- davon schwer Verletzte	21	18	20	11,1%	-4,8%
- davon leicht Verletzte	64	64	74	15,6%	16,4%

c. Nach Risikogruppen

Bodenseekreis VU mit Beteiligung von Kindern (0 bis 13 Jahre)	2009-2013 MW	2012	2013	%uale Veränderung zu/m	
				2012	MW
Unfälle insgesamt	49	47	44	-6,4%	-9,5%
Unfälle mit Personenschaden	47	45	42	-6,7%	-9,9%
Unfälle mit Sachschaden	2	2	2	0,0%	0,0%
Verunglückte Kinder gesamt	68	64	70	9,4%	2,6%
- davon Getötete	0,4	0	2	#DIV/0!	400,0%
<i>als aktiv Beteiligte/r</i>	0,2	0	1	#DIV/0!	400,0%
<i>passiv als Mitfahrer/in</i>	0,2	0	1	#DIV/0!	400,0%
- davon schwer Verletzte	9	7	8	14,3%	-14,9%
<i>als aktiv Beteiligte/r</i>	7	5	4	-20,0%	-41,2%
<i>passiv als Mitfahrer/in</i>	3	2	4	100,0%	53,8%
- davon leicht Verletzte	58	57	60	5,3%	2,7%
<i>als aktiv Beteiligte/r</i>	39	39	37	-5,1%	-4,1%
<i>passiv als Mitfahrer/in</i>	20	18	23	27,8%	16,2%

Bodenseekreis VU mit Beteiligung junger Erwachsenen (18 - 24 Jah)	2009-2013 MW	2012	2013	%uale Veränderung zu/m	
				2012	MW
Unfälle insgesamt	545	544	542	-0,4%	-0,5%
Unfälle mit Personenschaden	232	218	234	7,3%	0,7%
Unfälle mit Sachschaden	312	326	308	-5,5%	-1,4%
Verunglückte junge Erw. gesamt	191	164	207	26,2%	8,2%
- davon Getötete	1,8	0	2	#DIV/0!	11,1%
<i>als aktiv Beteiligte/r</i>	1,4	0	2	#DIV/0!	42,9%
<i>passiv als Mitfahrer/in</i>	0,4	0	0	#DIV/0!	-100,0%
- davon schwer Verletzte	38	33	32	-3,0%	-15,3%
<i>als aktiv Beteiligte/r</i>	29	28	28	0,0%	-3,4%
<i>passiv als Mitfahrer/in</i>	9	5	4	-20,0%	-54,5%
- davon leicht Verletzte	152	131	173	32,1%	14,0%
<i>als aktiv Beteiligte/r</i>	33	25	41	64,0%	23,5%
<i>passiv als Mitfahrer/in</i>	119	106	132	24,5%	11,3%

Bodenseekreis VU mit Beteiligung von Senioren (ab 65 Jahren)	2009-2013 MW	2012	2013	%uale Veränderung zu/m	
				2012	MW
Unfälle insgesamt	530	517	584	13,0%	10,2%
Unfälle mit Personenschaden	211	222	232	4,5%	10,2%
Unfälle mit Sachschaden	319	295	352	19,3%	10,3%
Verunglückte Kinder gesamt	149	169	166	-1,8%	11,3%
- davon Getötete	4,6	4	6	50,0%	30,4%
<i>als aktiv Beteiligte/r</i>	4,4	4	5	25,0%	13,6%
<i>passiv als Mitfahrer/in</i>	0,2	0	1	#DIV/0!	400,0%
- davon schwer Verletzte	45	54	51	-5,6%	13,3%
<i>als aktiv Beteiligte/r</i>	41	48	43	-10,4%	5,9%
<i>passiv als Mitfahrer/in</i>	4	6	8	33,3%	81,8%
- davon leicht Verletzte	100	111	109	-1,8%	9,4%
<i>als aktiv Beteiligte/r</i>	83	93	92	-1,1%	10,8%
<i>passiv als Mitfahrer/in</i>	17	18	17	-5,6%	2,4%

d. Nach berauschenden Mitteln

Bodenseekreis VU-Alkohol Gesamt	2009-2013 MW	2012	2013	%uale Veränderung zu/m	
				2012	MW
Unfälle insgesamt	108	114	86	-24,6%	-20,1%
Unfälle mit Personenschaden	50	44	39	-11,4%	-21,7%
Unfälle mit Sachschaden	58	70	47	-32,9%	-18,7%
Verunglückte Personen gesamt	60	59	43	-27,1%	-28,3%
- davon Getötete	1	0	0	#DIV/0!	-100,0%
- davon schwer Verletzte	18	20	12	-40,0%	-34,1%
- davon leicht Verletzte	41	39	31	-20,5%	-24,8%

Bodenseekreis VU-Drogen Gesamt	2009-2013 MW	2012	2013	%uale Veränderung zu/m	
				2012	MW
Unfälle insgesamt	8	9	6	-33,3%	-28,6%
Unfälle mit Personenschaden	3	2	1	-50,0%	-70,6%
Unfälle mit Sachschaden	5	7	5	-28,6%	0,0%
Verunglückte Personen gesamt	4	2	1	-50,0%	-76,2%
- davon Getötete	1	0	0	#DIV/0!	-100,0%
- davon schwer Verletzte	1	0	0	#DIV/0!	-100,0%
- davon leicht Verletzte	3	2	1	-50,0%	-66,7%

e. Unfallgeschehen in den Gemeinden des Bodenseekreises

Gemeinde		VU mit Auswertung			davon VU mit Personenschaden			davon Getötete			davon SV			davon LV		
		MW 09-13	2012	2013	MW 09-13	2012	2013	MW 09-13	2012	2013	MW 09-13	2012	2013	MW 09-13	2012	2013
Bermatingen	Gesamt	25	22	30	9,8	12	11	0	0	0	4,2	7	3	8,6	9	12
	davon igO	19,6	19	25	7,2	11	8	0	0	0	3	7	3	5,6	8	7
Daisendorf	Gesamt	6	6	11	1,2	1	2	0	0	0	0,4	0	1	0,8	1	1
	davon igO	5,6	5	10	0,8	0	2	0	0	0	0,2	0	1	0,6	0	1
Eriskirch	Gesamt	47,4	43	46	18,2	17	19	0	0	0	5,2	4	8	17,8	17	22
	davon igO	27,8	29	24	7,2	9	7	0	0	0	2	2	3	6,4	8	8
Frickingen	Gesamt	22,6	21	31	9	12	6	0	0	0	3,2	7	1	10	15	7
	davon igO	10,8	11	16	2,8	4	2	0	0	0	1	1	0	3	6	3
Friedrichshafen	Gesamt	842,8	835	850	276,6	293	286	3	1	5	60,8	72	60	276,6	280	310
	davon igO	754,8	761	752	229,4	257	235	2,2	1	3	44,4	59	40	225,4	244	250
Hagnau am Bodensee	Gesamt	18,4	14	20	8,6	7	13	0,2	0	0	2,6	3	2	7,6	5	12
	davon igO	13	7	15	5,6	4	9	0,2	0	0	1,8	3	2	4,2	2	7
Heiligenberg	Gesamt	22,6	10	20	9,4	5	10	0	0	0	4,6	1	8	7,4	5	5
	davon igO	8	1	6	2,2	0	2	0	0	0	1	0	2	2	0	1
Immenstaad	Gesamt	50,2	53	65	17,8	13	25	0,6	0	0	5,2	3	8	17,6	15	26
	davon igO	29,4	35	36	7,4	4	9	0,2	0	0	1,6	1	1	6	3	8
Kressbronn	Gesamt	90	83	98	35	32	34	0,8	1	1	9,2	13	11	33,4	27	29
	davon igO	51,2	46	56	16,6	14	15	0,2	0	0	3	3	4	15,2	13	14
Langenargen	Gesamt	58,4	65	61	22,4	28	18	0,4	0	1	6,8	7	4	21,8	28	23
	davon igO	41,2	49	42	13	18	9	0	0	0	4	4	1	11,4	17	10
Markdorf	Gesamt	148,2	162	154	52,6	62	54	0,4	0	0	17	21	16	51,8	62	53
	davon igO	117	131	118	33,8	44	33	0	0	0	6,6	9	3	33,2	41	36
Meckenbeuren	Gesamt	116,2	100	99	46,8	41	34	0,8	0	1	13,8	16	7	49	34	41
	davon igO	82,6	75	76	28,2	26	21	0,2	0	0	7	7	2	28,2	21	29
Meersburg	Gesamt	88	85	85	30,8	37	29	0,6	0	2	6,8	9	4	33,2	36	35
	davon igO	66,2	64	66	19,8	24	21	0	0	0	3,4	5	2	20,6	20	26
Neukirch	Gesamt	16,8	14	17	8	3	10	0	0	0	2,6	1	6	8,8	3	11
	davon igO	6,6	7	6	1,8	0	2	0	0	0	0,2	0	0	2,8	0	3
Oberteuringen	Gesamt	50,4	56	46	21	25	13	0,2	0	0	8,4	9	7	20,2	25	12
	davon igO	30,6	40	24	11,6	15	5	0	0	0	3,6	4	0	11,4	16	5
Owingen	Gesamt	27,4	17	22	11,6	4	9	0,6	0	0	4,2	1	2	12,8	5	11
	davon igO	10,2	7	8	2	1	0	0	0	0	0,8	0	0	1,2	1	0
Salem	Gesamt	96,4	87	102	39,8	34	42	0,4	0	0	15,2	15	14	37	34	37
	davon igO	54	52	54	15,8	17	15	0,2	0	0	4,8	8	3	13,2	12	14
Sipplingen	Gesamt	14,2	16	20	5,6	7	7	0	0	0	2,4	3	3	4,4	4	5
	davon igO	10,2	10	17	3,4	4	6	0	0	0	1,6	1	3	2	3	3
Stetten	Gesamt	14,8	18	16	7,4	8	8	0,4	0	1	3	3	4	7,4	8	7
	davon igO	5,2	7	5	0,8	1	0	0	0	0	0,2	0	0	0,8	1	0
Tettang	Gesamt	215,2	222	219	81,6	72	88	1,2	1	1	22,8	14	22	81	68	94
	davon igO	157,8	166	149	48,8	44	49	0,4	1	1	10,2	7	11	47	40	50
Überlingen	Gesamt	316,6	303	312	95,2	78	87	1,4	0	2	24,4	17	29	99	82	93
	davon igO	209,6	214	209	48	46	36	0	0	0	11	8	7	45,4	44	36
Uhldingen-Mühlhofen	Gesamt	69,6	68	80	29	29	29	0,8	2	2	9,6	13	10	27,6	26	26
	davon igO	42,8	37	55	14,6	12	14	0	0	0	3,4	4	4	13,4	11	13
Deggenhausertal	Gesamt	35,6	31	40	14,4	13	17	0,4	0	0	5,2	3	4	12,2	12	15
	davon igO	16	15	20	5,4	7	5	0	0	0	2	0	1	4,2	7	5

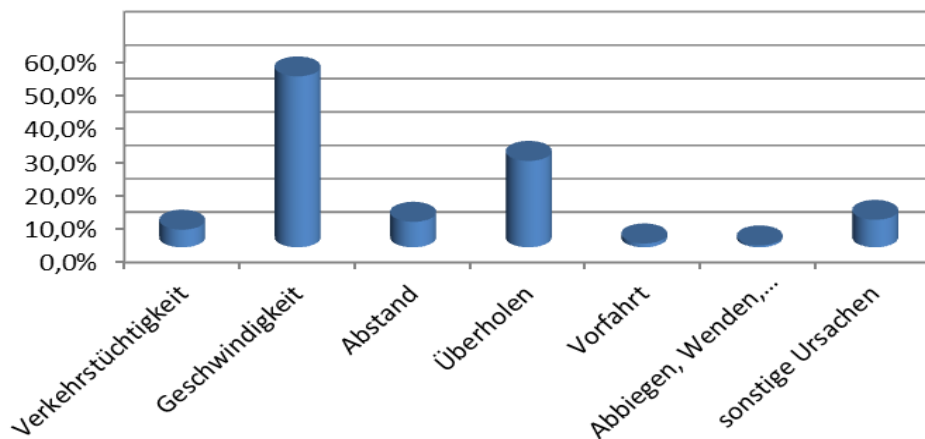
3. Verkehrsunfallgeschehen innerhalb des Landkreises Konstanz

a. Allgemein

Landkreis Konstanz Verkehrsunfälle Gesamt (incl. VU auf BAB 81 nördl. des Landk. KN)	2009-2013 MW	2012	2013	%uale Veränderung zu/m	
				2012	MW
Unfälle insgesamt	6801	7201	7163	-0,5%	5,3%
Unfälle mit Personenschaden	1041	1062	1024	-3,6%	-1,7%
Unfälle mit Sachschaden	5759	6139	6139	0,0%	6,6%
- davon Aufnahmeblattunfälle	3478	3785	3801	0,4%	9,3%
Verunglückte Personen gesamt	1334	1356	1277	-5,8%	-4,3%
- davon Getötete	11	14	9	-35,7%	-15,1%
- davon schwer Verletzte	280	277	256	-7,6%	-8,7%
- davon leicht Verletzte	1043	1065	1012	-5,0%	-3,0%

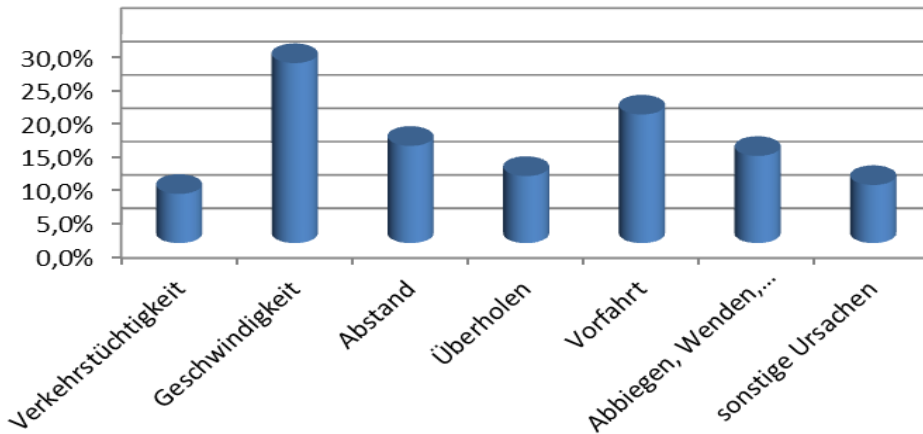
Landkreis Konstanz Bundesautobahn Verkehrsunfälle Gesamt (incl. VU auf BAB 81 nördl. des Landk. KN)	2009-2013 MW	2012	2013	%uale Veränderung zu/m	
				2012	MW
Unfälle insgesamt	572	624	689	10,4%	20,4%
Unfälle mit Personenschaden	39	44	37	-15,9%	-6,1%
Unfälle mit Sachschaden	533	580	652	12,4%	22,3%
- davon Aufnahmeblattunfälle	382	435	519	19,3%	36,0%
Verunglückte Personen gesamt	67	75	53	-29,3%	-20,7%
- davon Getötete	1	2	2	0,0%	42,9%
- davon schwer Verletzte	11	12	8	-33,3%	-29,8%
- davon leicht Verletzte	54	61	43	-29,5%	-20,4%

Verteilung Unfallursachen 2013 Landkreis Konstanz BAB



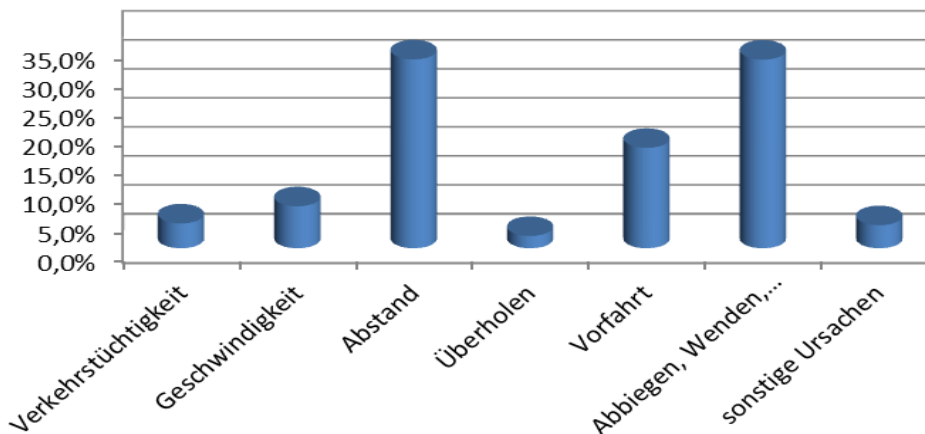
Landkreis Konstanz Verkehrsunfälle außerhalb geschlossener Ortschaften -ohne BAB-	2009-2013 MW	2012	2013	%uale Veränderung zu/m	
				2012	MW
Unfälle insgesamt	1414	1467	1332	-9,2%	-5,8%
Unfälle mit Personenschaden	292	306	274	-10,5%	-6,3%
Unfälle mit Sachschaden	1121	1161	1058	-8,9%	-5,7%
- davon Aufnahmeblattunfälle	782	823	736	-10,6%	-5,9%
Verunglückte Personen gesamt	426	433	389	-10,2%	-8,8%
- davon Getötete	5	7	5	-28,6%	4,2%
- davon schwer Verletzte	111	120	84	-30,0%	-24,5%
- davon leicht Verletzte	310	306	300	-2,0%	-3,4%

Verteilung Unfallursachen 2013 Landkreis Konstanz agO (ohne BAB)



Landkreis Konstanz Verkehrsunfälle innerhalb geschlossener Ortschaften	2009-2013 MW	2012	2013	%uale Veränderung zu/m	
				2012	MW
Unfälle insgesamt	4814	5110	5140	0,6%	6,8%
Unfälle mit Personenschaden	709	712	712	0,0%	0,4%
Unfälle mit Sachschaden	4105	4398	4428	0,7%	7,9%
- davon Aufnahmeblattunfälle	2314	2527	2546	0,8%	10,0%
Verunglückte Personen gesamt	840	848	834	-1,7%	-0,8%
- davon Getötete	4	5	1	-80,0%	-76,2%
- davon schwer Verletzte	158	145	164	13,1%	3,9%
- davon leicht Verletzte	678	698	669	-4,2%	-1,4%

Verteilung Unfallursachen 2013 Landkreis Konstanz igO



b. Nach Verkehrsbeteiligung

Landkreis Konstanz VU mit Radfahrern a. g. O.	2009-2013 MW	2012	2013	%uale Veränderung zu/m	
				2012	MW
Unfälle insgesamt	47	49	41	-16,3%	-12,4%
Unfälle mit Personenschaden	45	47	40	-14,9%	-10,3%
Unfälle mit Sachschaden	2	2	1	-50,0%	-54,5%
Verunglückte Personen gesamt	50	52	45	-13,5%	-10,7%
- davon Getötete	1	1	1	0,0%	66,7%
- davon schwer Verletzte	19	23	15	-34,8%	-22,7%
- davon leicht Verletzte	30	28	29	3,6%	-4,6%

Landkreis Konstanz VU mit Radfahrern i. g. O.	2009-2013 MW	2012	2013	%uale Veränderung zu/m	
				2012	MW
Unfälle insgesamt	325	341	351	2,9%	7,9%
Unfälle mit Personenschaden	280	285	299	4,9%	6,9%
Unfälle mit Sachschaden	46	56	52	-7,1%	14,0%
Verunglückte Personen gesamt	298	303	317	4,6%	6,4%
- davon Getötete	1	1	1	0,0%	0,0%
- davon schwer Verletzte	75	72	84	16,7%	12,0%
- davon leicht Verletzte	222	230	232	0,9%	4,5%

Landkreis Konstanz VU mit motorisierten Zweiradfahrern a. g. O.	2009-2013 MW	2012	2013	%uale Veränderung zu/m	
				2012	MW
Unfälle insgesamt	66	66	64	-3,0%	-2,4%
<i>davon KKR bis 50 ccm</i>	14	15	14	-6,7%	-2,8%
Unfälle mit Personenschaden	58	59	56	-5,1%	-4,1%
<i>davon KKR bis 50 ccm</i>	13	14	13	-7,1%	3,2%
Unfälle mit Sachschaden	7	7	8	14,3%	11,1%
<i>davon KKR bis 50 ccm</i>	2	1	1	0,0%	-44,4%
Verunglückte Personen gesamt	69	74	65	-12,2%	-6,1%
<i>davon KKR bis 50 ccm</i>	16	23	13	-43,5%	-16,7%
- davon Getötete	1	3	0	-100,0%	-100,0%
<i>davon KKR bis 50 ccm</i>	0	1	0	-100,0%	-100,0%
- davon schwer Verletzte	25	24	21	-12,5%	-16,7%
<i>davon KKR bis 50 ccm</i>	4	3	4	33,3%	11,1%
- davon leicht Verletzte	43	47	44	-6,4%	2,3%
<i>davon KKR bis 50 ccm</i>	12	19	9	-52,6%	-23,7%

Landkreis Konstanz VU mit motorisierten Zweiradfahrern i. g. O.	2009-2013 MW	2012	2013	%uale Veränderung zu/m	
				2012	MW
Unfälle insgesamt	169	167	126	-24,6%	-25,3%
<i>davon KKR bis 50 ccm</i>	82	79	57	-27,8%	-30,1%
Unfälle mit Personenschaden	129	128	101	-21,1%	-21,5%
<i>davon KKR bis 50 ccm</i>	62	61	47	-23,0%	-24,7%
Unfälle mit Sachschaden	40	39	25	-35,9%	-37,5%
<i>davon KKR bis 50 ccm</i>	19	18	10	-44,4%	-47,9%
Verunglückte Personen gesamt	142	139	107	-23,0%	-24,6%
<i>davon KKR bis 50 ccm</i>	69	68	50	-26,5%	-27,7%
- davon Getötete	1	1	0	-100,0%	-100,0%
<i>davon KKR bis 50 ccm</i>	0	0	0	#DIV/0!	-100,0%
- davon schwer Verletzte	29	19	20	5,3%	-31,5%
<i>davon KKR bis 50 ccm</i>	13	9	8	-11,1%	-38,5%
- davon leicht Verletzte	112	119	87	-26,9%	-22,0%
<i>davon KKR bis 50 ccm</i>	56	59	42	-28,8%	-24,7%

Landkreis Konstanz VU mit Lkw a. g. O.	2009-2013 MW	2012	2013	%uale Veränderung zu/m	
				2012	MW
Unfälle insgesamt	141	144	145	0,7%	2,7%
Unfälle mit Personenschaden	36	40	40	0,0%	9,9%
Unfälle mit Sachschaden	105	104	105	1,0%	0,2%
Verunglückte Personen gesamt	53	62	55	-11,3%	4,6%
- davon Getötete	2	3	3	0,0%	87,5%
- davon schwer Verletzte	13	11	12	9,1%	-4,8%
- davon leicht Verletzte	38	48	40	-16,7%	4,2%

Landkreis Konstanz VU mit Lkw i. g. O.	2009-2013 MW	2012	2013	%uale Veränderung zu/m	
				2012	MW
Unfälle insgesamt	198	210	215	2,4%	8,5%
Unfälle mit Personenschaden	32	38	32	-15,8%	-0,6%
Unfälle mit Sachschaden	166	172	183	6,4%	10,2%
Verunglückte Personen gesamt	39	49	38	-22,4%	-2,6%
- davon Getötete	1	1	0	-100,0%	-100,0%
- davon schwer Verletzte	4	5	7	40,0%	66,7%
- davon leicht Verletzte	34	43	31	-27,9%	-8,8%

Landkreis Konstanz VU mit Fußgängern a. g. O.	2009-2013 MW	2012	2013	%uale Veränderung zu/m	
				2012	MW
Unfälle insgesamt	12	12	8	-33,3%	-33,3%
Unfälle mit Personenschaden	10	6	7	16,7%	-27,1%
Unfälle mit Sachschaden	2	6	1	-83,3%	-58,3%
Verunglückte Personen gesamt	13	6	9	50,0%	-31,8%
- davon Getötete	1	0	0	#DIV/0!	-100,0%
- davon schwer Verletzte	4	1	1	0,0%	-72,2%
- davon leicht Verletzte	9	5	8	60,0%	-11,1%

Landkreis Konstanz VU mit Fußgängern i. g. O.	2009-2013 MW	2012	2013	%uale Veränderung zu/m	
				2012	MW
Unfälle insgesamt	115	116	89	-23,3%	-22,6%
Unfälle mit Personenschaden	106	105	81	-22,9%	-23,4%
Unfälle mit Sachschaden	9	11	8	-27,3%	-13,0%
Verunglückte Personen gesamt	116	118	86	-27,1%	-25,7%
- davon Getötete	2	2	0	-100,0%	-100,0%
- davon schwer Verletzte	31	28	27	-3,6%	-11,8%
- davon leicht Verletzte	84	88	59	-33,0%	-29,4%

c. Nach Risikogruppen

Landkreis Konstanz VU mit Beteiligung von Kindern (0 bis 13 Jahre)	2009-2013 MW	2012	2013	%uale Veränderung zu/m	
				2012	MW
Unfälle insgesamt	71	77	58	-24,7%	-18,1%
Unfälle mit Personenschaden	64	68	51	-25,0%	-20,6%
Unfälle mit Sachschaden	7	9	7	-22,2%	6,1%
Verunglückte Kinder gesamt	93	101	88	-12,9%	-5,0%
- davon Getötete	0,2	0	0	#DIV/0!	-100,0%
<i>als aktiv Beteiligte/r</i>	0,2	0	0	#DIV/0!	-100,0%
<i>passiv als Mitfahrer/in</i>	0,0	0	0	#DIV/0!	#DIV/0!
- davon schwer Verletzte	17	15	21	40,0%	20,7%
<i>als aktiv Beteiligte/r</i>	14	12	11	-8,3%	-19,1%
<i>passiv als Mitfahrer/in</i>	4	3	10	233,3%	163,2%
- davon leicht Verletzte	75	86	67	-22,1%	-10,7%
<i>als aktiv Beteiligte/r</i>	47	52	41	-21,2%	-12,0%
<i>passiv als Mitfahrer/in</i>	28	34	26	-23,5%	-8,5%

Landkreis Konstanz VU mit Beteiligung junger Erwachsenen (18 - 24 Jah)	2009-2013 MW	2012	2013	%uale Veränderung zu/m	
				2012	MW
Unfälle insgesamt	757	752	759	0,9%	0,2%
Unfälle mit Personenschaden	312	316	297	-6,0%	-4,9%
Unfälle mit Sachschaden	445	436	462	6,0%	3,8%
Verunglückte junge Erw. gesamt	263	258	232	-10,1%	-11,7%
- davon Getötete	1,6	1	4	300,0%	150,0%
<i>als aktiv Beteiligte/r</i>	1,4	1	3	200,0%	114,3%
<i>passiv als Mitfahrer/in</i>	0,2	0	1	#DIV/0!	400,0%
- davon schwer Verletzte	44	42	34	-19,0%	-23,4%
<i>als aktiv Beteiligte/r</i>	38	37	31	-16,2%	-18,8%
<i>passiv als Mitfahrer/in</i>	6	5	3	-40,0%	-51,6%
- davon leicht Verletzte	217	215	194	-9,8%	-10,5%
<i>als aktiv Beteiligte/r</i>	48	49	39	-20,4%	-19,1%
<i>passiv als Mitfahrer/in</i>	169	166	155	-6,6%	-8,1%

Landkreis Konstanz VU mit Beteiligung von Senioren (ab 65 Jahren)	2009-2013 MW	2012	2013	%uale Veränderung zu/m	
				2012	MW
Unfälle insgesamt	633	665	667	0,3%	5,3%
Unfälle mit Personenschaden	226	235	224	-4,7%	-1,1%
Unfälle mit Sachschaden	407	430	443	3,0%	8,9%
Verunglückte Kinder gesamt	157	157	161	2,5%	2,5%
- davon Getötete	4,6	5	3	-40,0%	-34,8%
<i>als aktiv Beteiligte/r</i>	4,4	5	3	-40,0%	-31,8%
<i>passiv als Mitfahrer/in</i>	0,2	0	0	#DIV/0!	-100,0%
- davon schwer Verletzte	50	49	50	2,0%	-0,4%
<i>als aktiv Beteiligte/r</i>	44	43	46	7,0%	3,6%
<i>passiv als Mitfahrer/in</i>	6	6	4	-33,3%	-31,0%
- davon leicht Verletzte	102	103	108	4,9%	5,7%
<i>als aktiv Beteiligte/r</i>	82	83	82	-1,2%	-0,2%
<i>passiv als Mitfahrer/in</i>	20	20	26	30,0%	30,0%

d. Nach berauschenden Mitteln

Landkreis Konstanz VU-Alkohol Gesamt	2009-2013 MW	2012	2013	%uale Veränderung zu/m	
				2012	MW
Unfälle insgesamt	151	152	123	-19,1%	-18,5%
Unfälle mit Personenschaden	66	74	56	-24,3%	-14,6%
Unfälle mit Sachschaden	85	78	67	-14,1%	-21,5%
Verunglückte Personen gesamt	82	89	68	-23,6%	-16,7%
- davon Getötete	1	2	0	-100,0%	-100,0%
- davon schwer Verletzte	27	37	18	-51,4%	-33,8%
- davon leicht Verletzte	54	50	50	0,0%	-6,7%

Landkreis Konstanz VU-Drogen Gesamt	2009-2013 MW	2012	2013	%uale Veränderung zu/m	
				2012	MW
Unfälle insgesamt	6	5	4	-20,0%	-33,3%
Unfälle mit Personenschaden	2	3	3	0,0%	25,0%
Unfälle mit Sachschaden	4	2	1	-50,0%	-72,2%
Verunglückte Personen gesamt	3	3	5	66,7%	47,1%
- davon Getötete	0	0	0	#DIV/0!	#DIV/0!
- davon schwer Verletzte	1	2	2	0,0%	66,7%
- davon leicht Verletzte	2	1	3	200,0%	36,4%

e. Unfallgeschehen in den Gemeinden des Landkreises Konstanz

Gemeinde		VU mit Auswertung			davon VU mit Personenschaden						davon			LV		
		MW 09-13	2012	2013	MW 09-13	2012	2013	Getötete			SV			MW 09-13	2012	2013
							MW 09-13	2012	2013	MW 09-13	2012	2013	MW 09-13	2012	2013	
Aach	Gesamt	12	13	9	4,6	3	6	0,2	1	0	1,6	1	2	4,4	1	7
	davon igO	8,2	11	4	2,2	2	3	0,2	1	0	0,6	1	0	2	0	3
Allensbach	Gesamt	72	82	73	24	33	19	0	0	0	7,4	9	7	28,2	36	18
	davon igO	44,2	54	49	9,6	17	8	0	0	0	2,6	5	3	8,4	13	6
Büsingen	Gesamt	8,2	7	8	2,4	1	3	0	0	0	1	1	1	1,4	0	2
	davon igO	5,2	4	6	1,2	0	2	0	0	0	0,2	0	0	1	0	2
Egelingen	Gesamt	25,4	27	30	9,4	7	10	0	0	0	4	7	2	9,2	9	8
	davon igO	11,4	12	18	1,8	0	3	0	0	0	0,4	0	1	2	0	2
Engen	Gesamt	164,8	166	154	41,8	45	32	1,8	3	0	14,4	13	6	42,8	45	39
	davon igO	80,4	85	67	16,8	18	14	0,6	0	0	5	7	2	14,8	16	14
Gaienhofen	Gesamt	22,8	23	23	7,2	8	7	0,2	1	0	3,2	3	5	6	8	2
	davon igO	19,4	17	22	5,2	2	7	0	0	0	2	0	5	4,6	2	2
Gailingen	Gesamt	25,4	27	28	6,2	8	4	0	0	0	2,6	2	2	6,4	8	3
	davon igO	15,8	15	21	2,6	1	0	0	0	0,6	0	0	2,4	1	0	
Gottmadingen	Gesamt	99,8	80	101	30,4	22	33	0,4	1	0	11	6	17	30,4	28	30
	davon igO	63,6	47	73	15,4	10	16	0,4	1	0	5,2	3	10	13,4	9	13
Hilzingen	Gesamt	73,2	69	94	27,6	23	35	0,4	0	0	9,2	7	6	26,8	23	37
	davon igO	33,2	28	44	7,4	3	9	0	0	0	2	1	0	6,6	2	9
Konstanz	Gesamt	942	986	968	310	323	305	1	2	0	65,8	63	64	298,6	317	295
	davon igO	899,6	948	913	287	302	279	0,8	1	0	59	58	54	271,2	293	265
Moos	Gesamt	22,4	30	26	9	11	15	0	0	0	3	3	7	7,4	10	11
	davon igO	16,4	24	19	5,8	6	10	0	0	0	1,6	0	4	5	7	7
Mühlingen	Gesamt	14,2	17	19	5,2	10	3	0,2	1	0	2,6	1	3	6,2	11	1
	davon igO	4,8	5	5	1,6	2	2	0	0	0	1,2	1	2	1,6	1	1
Öhningen	Gesamt	20,2	17	18	7,6	4	6	0,2	0	0	2,4	3	0	6,8	3	6
	davon igO	13,8	11	14	4,2	2	5	0,2	0	0	0,2	1	0	5,4	3	5
Radolfzell	Gesamt	330,8	345	357	104	95	121	0,4	1	1	28	24	27	101,4	93	124
	davon igO	259,6	272	301	73	68	94	0,2	1	0	16,6	13	19	70,8	70	92
Reichenau	Gesamt	75,2	77	73	32,2	34	29	0,6	1	0	8,2	8	7	38	29	35
	davon igO	29,8	30	31	9,4	9	10	0	0	0	2,2	2	1	8,8	8	9
Singen, Hohentwiel	Gesamt	789	821	786	229,8	244	222	1,8	3	2	59	71	52	224,8	242	219
	davon igO	637,6	670	663	177,6	185	175	1	1	0	37,6	38	38	172,2	188	176
Steißlingen	Gesamt	55,2	47	55	17,6	12	18	0,2	0	1	4,4	4	5	19,6	11	21
	davon igO	24,8	18	24	6	1	6	0,2	0	1	1,2	0	1	4,8	1	4
Stockach	Gesamt	239,4	239	232	69,2	70	63	1,2	0	2	17,8	17	18	78,2	84	71
	davon igO	180,8	181	179	44,2	46	32	0,4	0	0	8	5	10	48	53	30
Tengen	Gesamt	25,2	31	19	9,6	9	8	0,2	0	0	4,2	2	4	8,6	9	5
	davon igO	11,4	17	9	2,6	2	2	0	0	0	0,6	0	1	2,6	2	1
Volkertshausen	Gesamt	27,6	27	18	5,4	6	4	0	0	0	1,2	1	0	5,6	6	4
	davon igO	18	19	11	2,6	5	1	0	0	0	0,4	1	0	2,6	4	1
Hohenfels	Gesamt	17	15	17	6	7	8	0,2	0	1	1,4	1	4	6	7	6
	davon igO	4,6	2	4	0,8	0	1	0	0	0	0,2	0	1	0,8	0	0
Mühlhausen-Ehingen	Gesamt	40,8	36	41	13,6	12	11	0,4	0	1	4,4	5	2	16	10	10
	davon igO	14	11	12	3,2	1	1	0	0	0	1	1	1	3,4	0	0
Bodman-Ludwigshafen	Gesamt	57,4	67	51	20,8	29	15	0,4	0	0	5,4	5	2	22,4	34	15
	davon igO	27,4	21	29	6,8	6	8	0	0	0	1,6	0	1	7,4	8	7
Orsingen-Nenzingen	Gesamt	40	33	41	13,4	13	15	0	0	0	3,4	4	1	16,6	11	16
	davon igO	11,2	12	12	3,8	4	4	0	0	0	0,8	0	1	3,6	4	4
Rielasingen-Worbl.	Gesamt	87	95	86	28,8	29	26	0,4	0	0	12,2	15	10	23,8	22	23
	davon igO	64,8	69	65	18,8	20	20	0,2	0	0	7	8	9	15	13	16

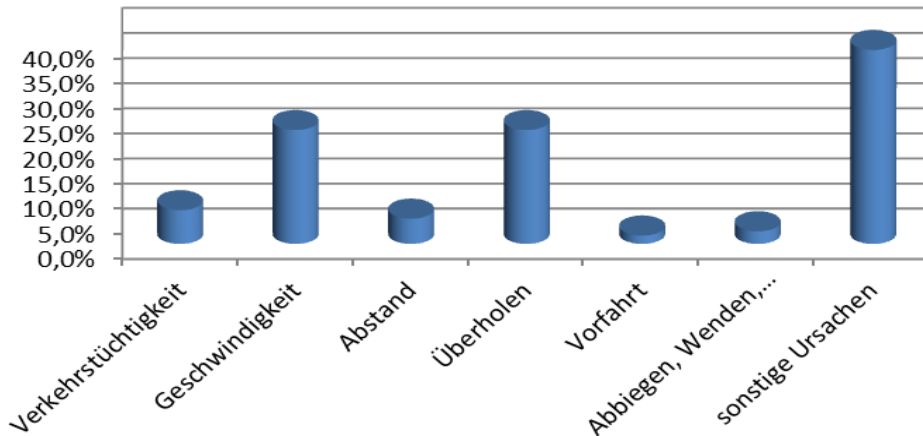
4. Verkehrsunfallgeschehen innerhalb des Landkreises Ravensburg

a. Allgemein

Landkreis Ravensburg Verkehrsunfälle Gesamt	2009-2013 MW	2012	2013	%uale Veränderung zu/m	
				2012	MW
Unfälle insgesamt	7633	7944	8025	1,0%	5,1%
Unfälle mit Personenschaden	1054	1065	1012	-5,0%	-4,0%
Unfälle mit Sachschaden	6579	6879	7013	1,9%	6,6%
- davon Aufnahmeblattunfälle	4690	4948	5091	2,9%	8,6%
Verunglückte Personen gesamt	1424	1410	1365	-3,2%	-4,1%
- davon Getötete	18	22	11	-50,0%	-40,2%
- davon schwer Verletzte	323	321	295	-8,1%	-8,6%
- davon leicht Verletzte	1083	1067	1059	-0,7%	-2,2%

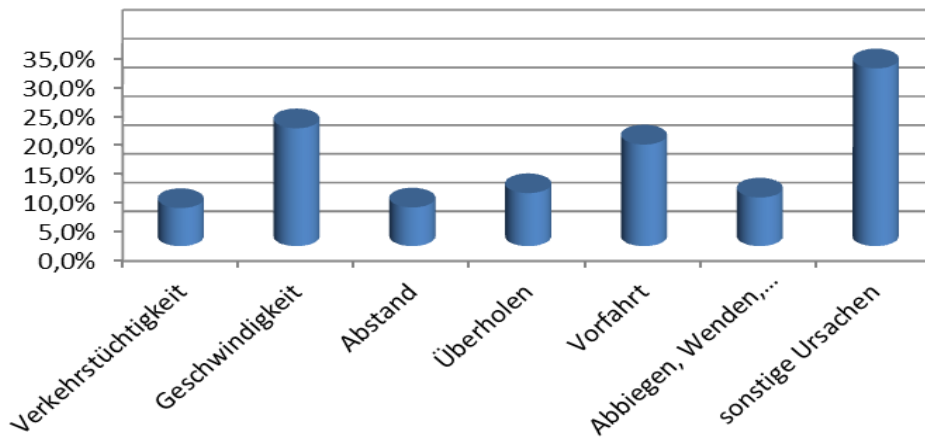
Landkreis Ravensburg Bundesautobahn Verkehrsunfälle Gesamt	2009-2013 MW	2012	2013	%uale Veränderung zu/m	
				2012	MW
Unfälle insgesamt	329	313	366	16,9%	11,2%
Unfälle mit Personenschaden	40	29	46	58,6%	15,0%
Unfälle mit Sachschaden	289	284	320	12,7%	10,7%
- davon Aufnahmeblattunfälle	215	203	247	21,7%	14,7%
Verunglückte Personen gesamt	64	48	69	43,8%	8,5%
- davon Getötete	1	1	1	0,0%	-28,6%
- davon schwer Verletzte	20	18	23	27,8%	16,2%
- davon leicht Verletzte	42	29	45	55,2%	6,1%

Verteilung Unfallursachen 2013 Landkreis Ravensburg BAB



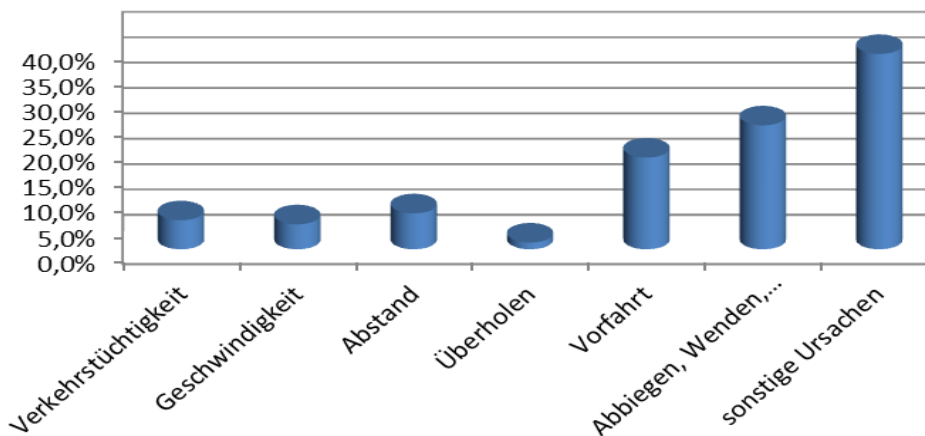
Landkreis Ravensburg Verkehrsunfälle außerhalb geschlossener Ortschaften -ohne BAB-	2009-2013 MW	2012	2013	%uale Veränderung zu/m	
				2012	MW
Unfälle insgesamt	2711	2782	2916	4,8%	7,6%
Unfälle mit Personenschaden	459	460	442	-3,9%	-3,7%
Unfälle mit Sachschaden	2252	2322	2474	6,5%	9,8%
- davon Aufnahmeblattunfälle	1798	1877	1993	6,2%	10,8%
Verunglückte Personen gesamt	670	655	667	1,8%	-0,5%
- davon Getötete	15	18	7	-61,1%	-52,1%
- davon schwer Verletzte	181	175	170	-2,9%	-5,9%
- davon leicht Verletzte	475	462	490	6,1%	3,1%

Verteilung Unfallursachen 2013 Landkreis Ravensburg agO (ohne BAB)



Landkreis Ravensburg Verkehrsunfälle innerhalb geschlossener Ortschaften	2009-2013 MW	2012	2013	%uale Veränderung zu/m	
				2012	MW
Unfälle insgesamt	4593	4849	4743	-2,2%	3,3%
Unfälle mit Personenschaden	555	576	524	-9,0%	-5,6%
Unfälle mit Sachschaden	4038	4273	4219	-1,3%	4,5%
- davon Aufnahmeblattunfälle	2676	2868	2851	-0,6%	6,5%
Verunglückte Personen gesamt	690	707	629	-11,0%	-8,8%
- davon Getötete	2	3	3	0,0%	25,0%
- davon schwer Verletzte	122	128	102	-20,3%	-16,7%
- davon leicht Verletzte	565	576	524	-9,0%	-7,3%

Verteilung Unfallursachen 2013 Landkreis Ravensburg igO



b. Nach Verkehrsbeteiligung

Landkreis Ravensburg VU mit Radfahrern a. g. O.	2009-2013 MW	2012	2013	%uale Veränderung zu/m	
				2012	MW
Unfälle insgesamt	52	54	49	-9,3%	-5,0%
Unfälle mit Personenschaden	50	53	46	-13,2%	-8,0%
Unfälle mit Sachschaden	2	1	3	200,0%	87,5%
Verunglückte Personen gesamt	57	59	55	-6,8%	-3,8%
- davon Getötete	1	1	0	-100,0%	-100,0%
- davon schwer Verletzte	22	21	22	4,8%	1,9%
- davon leicht Verletzte	34	37	33	-10,8%	-4,1%

Landkreis Ravensburg VU mit Radfahrern i. g. O.	2009-2013 MW	2012	2013	%uale Veränderung zu/m	
				2012	MW
Unfälle insgesamt	204	212	190	-10,4%	-6,9%
Unfälle mit Personenschaden	177	186	170	-8,6%	-4,1%
Unfälle mit Sachschaden	27	26	20	-23,1%	-25,4%
Verunglückte Personen gesamt	186	197	177	-10,2%	-4,7%
- davon Getötete	0	0	0	#DIV/0!	-100,0%
- davon schwer Verletzte	50	53	42	-20,8%	-16,0%
- davon leicht Verletzte	135	144	135	-6,3%	-0,3%

Landkreis Ravensburg VU mit motorisierten Zweiradfahrern a. g. O.	2009-2013 MW	2012	2013	%uale Veränderung zu/m	
				2012	MW
Unfälle insgesamt	92	86	77	-10,5%	-16,7%
<i>davon KKR bis 50 ccm</i>	21	23	11	-52,2%	-47,6%
Unfälle mit Personenschaden	83	73	73	0,0%	-11,8%
<i>davon KKR bis 50 ccm</i>	18	18	11	-38,9%	-39,6%
Unfälle mit Sachschaden	10	13	4	-69,2%	-58,3%
<i>davon KKR bis 50 ccm</i>	3	5	0	-100,0%	-100,0%
Verunglückte Personen gesamt	98	85	85	0,0%	-13,1%
<i>davon KKR bis 50 ccm</i>	21	18	11	-38,9%	-48,1%
- davon Getötete	3	6	1	-83,3%	-64,3%
<i>davon KKR bis 50 ccm</i>	0	1	0	-100,0%	-100,0%
- davon schwer Verletzte	45	33	36	9,1%	-20,4%
<i>davon KKR bis 50 ccm</i>	8	3	7	133,3%	-14,6%
- davon leicht Verletzte	50	46	48	4,3%	-3,6%
<i>davon KKR bis 50 ccm</i>	13	14	4	-71,4%	-68,8%

Landkreis Ravensburg VU mit motorisierten Zweiradfahrern i. g. O.	2009-2013 MW	2012	2013	%uale Veränderung zu/m	
				2012	MW
Unfälle insgesamt	110	112	103	-8,0%	-6,5%
<i>davon KKR bis 50 ccm</i>	59	57	56	-1,8%	-4,4%
Unfälle mit Personenschaden	88	90	79	-12,2%	-10,0%
<i>davon KKR bis 50 ccm</i>	47	48	42	-12,5%	-9,9%
Unfälle mit Sachschaden	22	22	24	9,1%	7,1%
<i>davon KKR bis 50 ccm</i>	12	9	14	55,6%	16,7%
Verunglückte Personen gesamt	99	103	82	-20,4%	-17,5%
<i>davon KKR bis 50 ccm</i>	51	52	43	-17,3%	-15,4%
- davon Getötete	0	0	1	#DIV/0!	150,0%
<i>davon KKR bis 50 ccm</i>	0	0	1	#DIV/0!	400,0%
- davon schwer Verletzte	22	23	20	-13,0%	-9,1%
<i>davon KKR bis 50 ccm</i>	11	9	10	11,1%	-5,7%
- davon leicht Verletzte	77	80	61	-23,8%	-20,8%
<i>davon KKR bis 50 ccm</i>	40	43	32	-25,6%	-20,0%

Landkreis Ravensburg VU mit Lkw a. g. O.	2009-2013 MW	2012	2013	%uale Veränderung zu/m	
				2012	MW
Unfälle insgesamt	189	175	220	25,7%	16,5%
Unfälle mit Personenschaden	60	55	53	-3,6%	-12,0%
Unfälle mit Sachschaden	129	120	167	39,2%	29,9%
Verunglückte Personen gesamt	92	80	78	-2,5%	-14,8%
- davon Getötete	4	5	2	-60,0%	-50,0%
- davon schwer Verletzte	21	16	19	18,8%	-10,4%
- davon leicht Verletzte	66	59	57	-3,4%	-14,2%

Landkreis Ravensburg VU mit Lkw i. g. O.	2009-2013 MW	2012	2013	%uale Veränderung zu/m	
				2012	MW
Unfälle insgesamt	161	162	167	3,1%	3,5%
Unfälle mit Personenschaden	36	36	32	-11,1%	-11,6%
Unfälle mit Sachschaden	125	126	135	7,1%	7,8%
Verunglückte Personen gesamt	47	43	39	-9,3%	-17,7%
- davon Getötete	1	0	2	#DIV/0!	233,3%
- davon schwer Verletzte	9	9	6	-33,3%	-31,8%
- davon leicht Verletzte	38	34	31	-8,8%	-18,4%

Landkreis Ravensburg VU mit Fußgängern a. g. O.	2009-2013 MW	2012	2013	%uale Veränderung zu/m	
				2012	MW
Unfälle insgesamt	14	12	9	-25,0%	-33,8%
Unfälle mit Personenschaden	12	10	9	-10,0%	-27,4%
Unfälle mit Sachschaden	1	2	0	-100,0%	-100,0%
Verunglückte Personen gesamt	17	11	13	18,2%	-22,6%
- davon Getötete	1	1	2	100,0%	100,0%
- davon schwer Verletzte	5	2	5	150,0%	-7,4%
- davon leicht Verletzte	10	8	6	-25,0%	-42,3%

Landkreis Ravensburg VU mit Fußgängern i. g. O.	2009-2013 MW	2012	2013	%uale Veränderung zu/m	
				2012	MW
Unfälle insgesamt	87	80	90	12,5%	3,7%
Unfälle mit Personenschaden	81	76	84	10,5%	4,0%
Unfälle mit Sachschaden	6	4	6	50,0%	0,0%
Verunglückte Personen gesamt	87	86	90	4,7%	3,0%
- davon Getötete	1	1	1	0,0%	66,7%
- davon schwer Verletzte	27	28	23	-17,9%	-13,5%
- davon leicht Verletzte	60	57	66	15,8%	9,6%

c. Nach Risikogruppen

Landkreis Ravensburg VU mit Beteiligung von Kindern (0 bis 13 Jahre)	2009-2013 MW	2012	2013	%uale Veränderung zu/m	
				2012	MW
Unfälle insgesamt	56	48	54	12,5%	-4,3%
Unfälle mit Personenschaden	51	45	48	6,7%	-6,6%
Unfälle mit Sachschaden	5	3	6	100,0%	20,0%
Verunglückte Kinder gesamt	84	72	83	15,3%	-1,7%
- davon Getötete	0,2	0	0	#DIV/0!	-100,0%
<i>als aktiv Beteiligte/r</i>	0,0	0	0	#DIV/0!	#DIV/0!
<i>passiv als Mitfahrer/in</i>	0,2	0	0	#DIV/0!	-100,0%
- davon schwer Verletzte	17	15	13	-13,3%	-25,3%
<i>als aktiv Beteiligte/r</i>	10	7	9	28,6%	-11,8%
<i>passiv als Mitfahrer/in</i>	7	8	4	-50,0%	-44,4%
- davon leicht Verletzte	67	57	70	22,8%	4,8%
<i>als aktiv Beteiligte/r</i>	36	33	36	9,1%	-1,1%
<i>passiv als Mitfahrer/in</i>	30	24	34	41,7%	11,8%

Landkreis Ravensburg VU mit Beteiligung junger Erwachsenen (18 - 24 Jah)	2009-2013 MW	2012	2013	%uale Veränderung zu/m	
				2012	MW
Unfälle insgesamt	808	811	748	-7,8%	-7,4%
Unfälle mit Personenschaden	364	357	329	-7,8%	-9,6%
Unfälle mit Sachschaden	444	454	419	-7,7%	-5,7%
Verunglückte junge Erw. gesamt	330	326	310	-4,9%	-6,1%
- davon Getötete	4,2	6	2	-66,7%	-52,4%
<i>als aktiv Beteiligte/r</i>	3,4	4	2	-50,0%	-41,2%
<i>passiv als Mitfahrer/in</i>	0,8	2	0	-100,0%	-100,0%
- davon schwer Verletzte	65	62	55	-11,3%	-15,9%
<i>als aktiv Beteiligte/r</i>	54	54	46	-14,8%	-15,4%
<i>passiv als Mitfahrer/in</i>	11	8	9	12,5%	-18,2%
- davon leicht Verletzte	260	258	253	-1,9%	-2,8%
<i>als aktiv Beteiligte/r</i>	63	62	61	-1,6%	-2,9%
<i>passiv als Mitfahrer/in</i>	198	196	192	-2,0%	-2,8%

Landkreis Ravensburg VU mit Beteiligung von Senioren (ab 65 Jahren)	2009-2013 MW	2012	2013	%uale Veränderung zu/m	
				2012	MW
Unfälle insgesamt	537	537	533	-0,7%	-0,8%
Unfälle mit Personenschaden	204	214	202	-5,6%	-1,0%
Unfälle mit Sachschaden	333	323	331	2,5%	-0,7%
Verunglückte Kinder gesamt	150	189	127	-32,8%	-15,4%
- davon Getötete	5,4	7	4	-42,9%	-25,9%
<i>als aktiv Beteiligte/r</i>	4,0	4	4	0,0%	0,0%
<i>passiv als Mitfahrer/in</i>	1,4	3	0	-100,0%	-100,0%
- davon schwer Verletzte	54	67	41	-38,8%	-23,8%
<i>als aktiv Beteiligte/r</i>	47	58	37	-36,2%	-21,9%
<i>passiv als Mitfahrer/in</i>	6	9	4	-55,6%	-37,5%
- davon leicht Verletzte	91	115	82	-28,7%	-9,9%
<i>als aktiv Beteiligte/r</i>	74	90	67	-25,6%	-9,2%
<i>passiv als Mitfahrer/in</i>	17	25	15	-40,0%	-12,8%

d. Nach berauschenden Mitteln

Landkreis Ravensburg VU- Alkohol Gesamt	2009-2013 MW	2012	2013	%uale Veränderung zu/m	
				2012	MW
Unfälle insgesamt	133	137	129	-5,8%	-3,3%
Unfälle mit Personenschaden	58	69	51	-26,1%	-12,4%
Unfälle mit Sachschaden	75	68	78	14,7%	3,7%
Verunglückte Personen gesamt	75	97	62	-36,1%	-16,9%
- davon Getötete	3	4	3	-25,0%	0,0%
- davon schwer Verletzte	25	30	22	-26,7%	-12,0%
- davon leicht Verletzte	47	63	37	-41,3%	-20,6%

Landkreis Ravensburg VU-Drogen Gesamt	2009-2013 MW	2012	2013	%uale Veränderung zu/m	
				2012	MW
Unfälle insgesamt	9	10	12	20,0%	39,5%
Unfälle mit Personenschaden	4	5	4	-20,0%	11,1%
Unfälle mit Sachschaden	5	5	8	60,0%	60,0%
Verunglückte Personen gesamt	5	10	6	-40,0%	11,1%
- davon Getötete	0	1	0	-100,0%	-100,0%
- davon schwer Verletzte	1	2	0	-100,0%	-100,0%
- davon leicht Verletzte	4	7	6	-14,3%	50,0%

e. Unfallgeschehen in den Gemeinden des Landkreises Ravensburg

Gemeinde		VU mit Auswertung			davon VU mit Personenschaden			davon Getötete			davon SV			davon LV		
		MW 09-13	2012	2013	MW 09-13	2012	2013	MW 09-13	2012	2013	MW 09-13	2012	2013	MW 09-13	2012	2013
Achberg	Gesamt	14	8	11	6,4	2	5	1	1	0	3,2	1	4	6,4	3	2
	davon igO	2,4	1	2	0,8	0	0	0	0	0	0,4	0	0	0,8	0	0
Aichstetten	Gesamt	39	46	39	12	11	10	0	0	0	4	3	4	11,6	11	8
	davon igO	7,6	9	8	2,6	2	3	0	0	0	0,6	1	1	2,6	2	2
Aitrach	Gesamt	34,2	38	40	15,2	12	16	0,2	0	0	5,4	2	6	15,8	13	13
	davon igO	8,4	8	8	3	1	2	0	0	0	0,8	0	1	2,8	1	1
Altshausen	Gesamt	42	44	41	15	17	9	0,2	1	0	6,4	9	3	15,8	16	10
	davon igO	20	24	23	4,8	5	6	0	0	0	1,4	2	1	5,4	4	8
Amtzell	Gesamt	44,2	33	42	19,4	15	15	0,4	0	0	7,8	8	6	20,4	12	15
	davon igO	11,8	12	13	3	3	4	0	0	0	1,2	2	3	2,2	1	1
Aulendorf	Gesamt	68,4	80	59	21,8	31	16	0,6	1	0	7,2	12	2	20,6	31	17
	davon igO	49,2	55	45	11,8	14	12	0,2	0	0	3,6	5	1	11	16	14
Bad Waldsee	Gesamt	224,4	174	229	79,4	73	75	1,6	0	1	25,2	21	23	85,4	66	91
	davon igO	151,6	113	156	42,2	43	39	0,2	0	0	9,8	9	9	40,6	37	37
Bad Wurzach	Gesamt	124	123	127	47,8	46	50	1,2	0	0	21	22	17	44,6	41	47
	davon igO	67,8	66	63	15	14	14	0	0	0	4,8	4	3	15,4	16	18
Baienfurt	Gesamt	65,8	81	52	25,2	33	17	0	0	0	5,8	10	2	27	30	21
	davon igO	37,2	44	26	12,6	17	6	0	0	0	2,4	4	1	13,4	15	6
Baindt	Gesamt	29,6	31	26	11,2	8	11	0,6	2	0	3,2	3	3	11	5	12
	davon igO	8,2	10	8	2	2	3	0	0	0	0,4	0	1	1,6	2	2
Berg	Gesamt	29	25	33	12,8	12	13	0,6	1	0	4,8	8	5	10,8	5	14
	davon igO	14,4	14	13	3,8	4	2	0	0	0	1,6	1	2	3	4	1
Bergatreute	Gesamt	16	19	22	7,8	10	5	0,2	0	1	3,8	3	0	7,6	11	6
	davon igO	7	10	9	3,2	3	2	0	0	0	1,4	1	0	3	4	2
Bodnegg	Gesamt	26,4	24	24	12	15	14	0,2	1	0	3,8	5	2	15	17	20
	davon igO	5,6	3	2	1,4	2	0	0	0	0	0,4	0	0	1,4	3	0
Boms	Gesamt	4,4	2	3	2	1	0	0	0	0	0,2	0	0	3,2	4	0
	davon igO	1,2	0	1	0	0	0	0	0	0	0	0	0	0	0	0
Ebenweiler	Gesamt	4,2	6	6	2	3	3	0	0	0	1	1	1	1,6	3	2
	davon igO	2,6	3	6	1	0	3	0	0	0	0,6	0	1	0,6	0	2
Eichstegen	Gesamt	3,6	6	2	1,6	4	1	0	0	0	0,2	0	0	2,4	5	5
	davon igO	1	0	0	0,4	0	0	0	0	0	0	0	0	0,4	0	0
Fleischwangen	Gesamt	2	2	1	1,2	2	1	0	0	0	0,2	0	0	1	2	1
	davon igO	0,6	1	1	0,6	1	1	0	0	0	0,2	0	0	0,4	1	1
Grünkraut	Gesamt	33,4	33	27	15,2	14	13	0,4	2	0	4	3	5	16	17	9
	davon igO	9,8	7	8	2,6	1	3	0	0	0	0,4	0	1	2,2	1	2
Guggenhausen	Gesamt	0,6	0	0	0,2	0	0	0	0	0	0,2	0	0	0	0	0
	davon igO	0,2	0	0	0	0	0	0	0	0	0	0	0	0	0	0
Hoßkirch	Gesamt	6	3	4	3,8	2	2	0	0	0	2	0	0	4,2	3	3
	davon igO	2	1	1	1,2	1	0	0	0	0	0,4	0	0	1,4	2	0
Isny im Allgäu	Gesamt	118,6	137	106	43	46	38	0,6	0	1	17,4	16	20	39	41	32
	davon igO	83	101	82	24,6	30	26	0	0	0	8,2	10	10	21,4	24	26
Kißlegg	Gesamt	81,4	101	88	31,4	30	30	0,2	1	0	13,2	12	15	29,2	23	24
	davon igO	34,2	52	38	10,2	13	9	0	0	0	3	5	3	8,8	11	8
Königseggwald	Gesamt	2,8	1	1	1,2	1	0	0	0	0	0	0	0	1,2	1	0
	davon igO	2,2	0	1	0,8	0	0	0	0	0	0	0	0	0,8	0	0
Leutkirch im Allgäu	Gesamt	287,4	286	263	104,6	106	91	3,4	2	1	31,4	40	25	104,8	105	100
	davon igO	173,2	177	157	53	56	43	0,4	0	0	10,4	13	7	54,8	54	47
Ravensburg	Gesamt	728,6	783	738	234,4	247	250	2	1	2	44,8	35	51	264,4	286	259
	davon igO	609	663	595	176,2	190	176	0,6	0	2	26,8	24	25	193,2	213	174
Riedhausen	Gesamt	3,6	1	3	1,6	0	2	0	0	0	0,6	0	0	1,2	0	2
	davon igO	1,2	0	2	0,2	0	1	0	0	0	0	0	0	0,2	0	1
Schlier	Gesamt	35,2	38	35	14,6	10	15	0,6	1	0	4,2	0	5	15	11	18
	davon igO	12,8	14	15	4,2	4	4	0	0	0	1	0	1	5	4	5
Unterswaldhausen	Gesamt	0,6	1	0	0,2	0	0	0	0	0	0,4	0	0	0	0	0
	davon igO	0	0	0	0	0	0	0	0	0	0	0	0	0	0	0
Vogt	Gesamt	26,2	30	22	9,2	12	10	0	0	0	2,6	4	5	9,4	10	9
	davon igO	14,4	15	9	2,6	2	2	0	0	0	0	0	0	3,4	2	2
Waldburg	Gesamt	27,6	33	20	12,2	16	6	0,4	2	0	6,6	10	3	12,2	16	6
	davon igO	10,4	9	12	2,4	4	1	0,2	1	0	1	3	0	2	1	1
Wangen im Allgäu	Gesamt	349	355	366	118,2	122	117	0,8	1	1	36,2	37	35	114,6	119	116
	davon igO	243,4	250	258	71,2	69	66	0,2	1	0	17,6	18	12	69,4	68	63
Weingarten	Gesamt	260,2	251	262	79,2	84	78	0,4	0	1	18,6	24	15	79,2	82	78
	davon igO	246,2	239	246	73	78	69	0,2	0	0	16,2	21	14	72,8	73	67
Wilhelmsdorf	Gesamt	27,2	29	27	10	8	9	0,2	1	0	3,2	4	1	11,2	7	16
	davon igO	17,4	23	14	3,6	4	2	0,2	1	0	0,6	2	0	3,8	3	3
Wolfegg	Gesamt	30,8	30	30	12,6	12	13	0,4	1	0	5	2	3	12,2	14	13
	davon igO	11,8	13	11	3,4	3	4	0	0	0	1,6	0	1	3	4	3
Wolpertswende	Gesamt	18,8	21	16	8,6	8	6	0,2	0	0	2,2	1	2	8,2	8	6
	davon igO	9,4	12	6	4	3	1	0	0	0	1	1	0	3,8	3	1
Ebersbach-Musbach	Gesamt	10,2	8	13	5,6	4	5	0,4	1	0	2,2	2	0	6	2	7
	davon igO	2,6	2	2	1,2	1	0	0	0	0	0,8	1	0	0,4	0	0
Argenbühl	Gesamt	55,2	50	58	24,2	25	25	0,2	1	0	11,4	19	11	22,2	18	30
	davon igO	8,8	5	8	3	2	3	0	0	0	0,8	1	6	2,8	1	2
Horgenzell	Gesamt	37,2	34	52	16	12	19	0,6	0	2	6	3	6	17,2	14	25
	davon igO	13,2	15	18	3,8	3	7	0,2	0	1	0,8	0	0	4,4	3	10
Fronreute	Gesamt	32	29	46	15	11	22	0,8	1	1	7,4	1	15	15	15	22
	davon igO	15	10	25	5,8	1	10	0	0	0	2,2	0	3	6,8	3	14

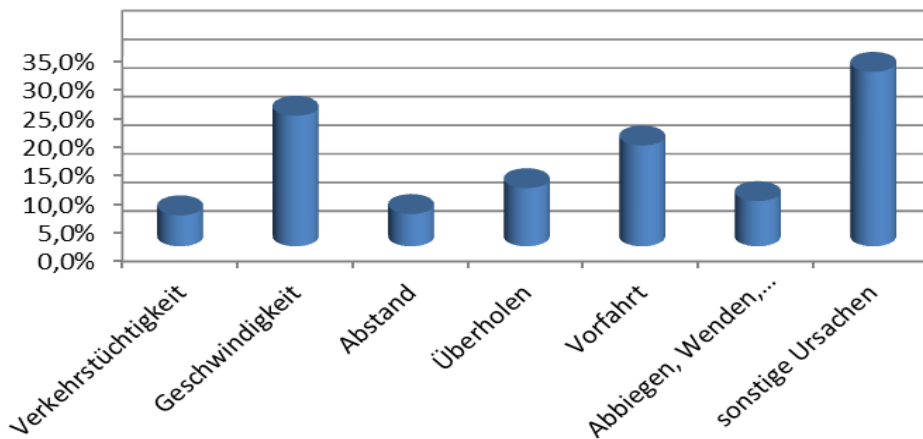
5. Verkehrsunfallgeschehen innerhalb des Landkreises Sigmaringen

a. Allgemein

Landkreis Sigmaringen Verkehrsunfälle Gesamt	2009-2013 MW	2012	2013	%uale Veränderung zu/m	
				2012	MW
Unfälle insgesamt	3329	3521	3272	-7,1%	-1,7%
Unfälle mit Personenschaden	452	455	419	-7,9%	-7,3%
Unfälle mit Sachschaden	2877	3066	2853	-6,9%	-0,8%
- davon Aufnahmeblattunfälle	1976	2154	2003	-7,0%	1,3%
Verunglückte Personen gesamt	613	622	549	-11,7%	-10,4%
- davon Getötete	11	9	10	11,1%	-12,3%
- davon schwer Verletzte	150	141	133	-5,7%	-11,2%
- davon leicht Verletzte	452	472	406	-14,0%	-10,1%

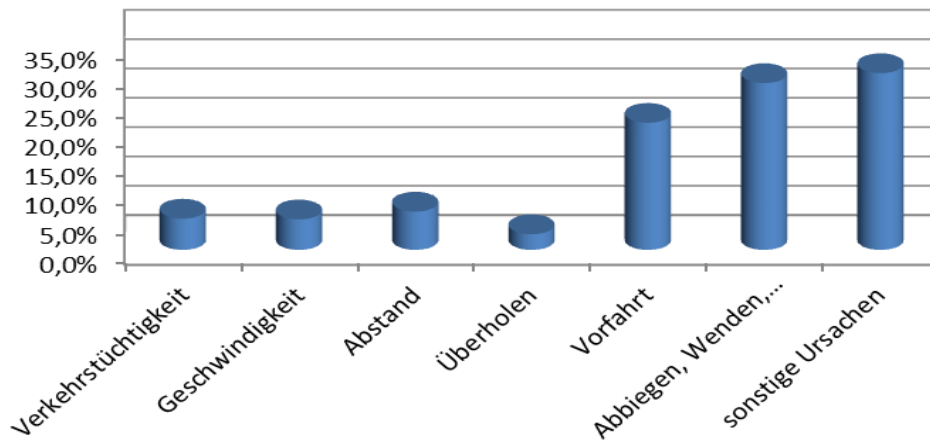
Landkreis Sigmaringen Verkehrsunfälle außerhalb geschlossener Ortschaften	2009-2013 MW	2012	2013	%uale Veränderung zu/m	
				2012	MW
Unfälle insgesamt	1576	1704	1535	-9,9%	-2,6%
Unfälle mit Personenschaden	239	236	219	-7,2%	-8,4%
Unfälle mit Sachschaden	1336	1468	1316	-10,4%	-1,5%
- davon Aufnahmeblattunfälle	1095	1238	1092	-11,8%	-0,3%
Verunglückte Personen gesamt	350	345	312	-9,6%	-10,8%
- davon Getötete	9	8	9	12,5%	0,0%
- davon schwer Verletzte	98	88	94	6,8%	-4,3%
- davon leicht Verletzte	242	249	209	-16,1%	-13,8%

Verteilung Unfallursachen 2013 Landkreis Sigmaringen agO



Landkreis Sigmaringen Verkehrsunfälle innerhalb geschlossener Ortschaften	2009-2013 MW	2012	2013	%uale Veränderung zu/m	
				2012	MW
Unfälle insgesamt	1753	1817	1737	-4,4%	-0,9%
Unfälle mit Personenschaden	213	219	200	-8,7%	-6,0%
Unfälle mit Sachschaden	1540	1598	1537	-3,8%	-0,2%
- davon Aufnahmeblattunfälle	882	916	911	-0,5%	3,3%
Verunglückte Personen gesamt	263	277	237	-14,4%	-10,0%
- davon Getötete	2	1	1	0,0%	-58,3%
- davon schwer Verletzte	52	53	39	-26,4%	-24,4%
- davon leicht Verletzte	209	223	197	-11,7%	-5,8%

Verteilung Unfallursachen 2013 Landkreis Sigmaringen igO



b. Nach Verkehrsbeteiligung

Landkreis Sigmaringen VU mit Radfahrern a. g. O.	2009-2013 MW	2012	2013	%uale Veränderung zu/m	
				2012	MW
Unfälle insgesamt	20	17	14	-17,6%	-29,3%
Unfälle mit Personenschaden	19	17	12	-29,4%	-37,5%
Unfälle mit Sachschaden	1	0	2	#DIV/0!	233,3%
Verunglückte Personen gesamt	20	17	13	-23,5%	-36,3%
- davon Getötete	0	0	0	#DIV/0!	-100,0%
- davon schwer Verletzte	10	9	7	-22,2%	-27,1%
- davon leicht Verletzte	10	8	6	-25,0%	-42,3%

Landkreis Sigmaringen VU mit Radfahrern i. g. O.	2009-2013 MW	2012	2013	%uale Veränderung zu/m	
				2012	MW
Unfälle insgesamt	67	64	49	-23,4%	-26,9%
Unfälle mit Personenschaden	59	63	44	-30,2%	-25,2%
Unfälle mit Sachschaden	8	1	5	400,0%	-39,0%
Verunglückte Personen gesamt	63	66	50	-24,2%	-20,6%
- davon Getötete	1	1	0	-100,0%	-100,0%
- davon schwer Verletzte	21	19	14	-26,3%	-32,7%
- davon leicht Verletzte	41	46	36	-21,7%	-13,0%

Landkreis Sigmaringen VU mit motorisierten Zweiradfahrern a. g. O.	2009-2013 MW	2012	2013	%uale Veränderung zu/m	
				2012	MW
Unfälle insgesamt	48	46	46	0,0%	-5,0%
<i>davon KKR bis 50 ccm</i>	9	12	2	-83,3%	-76,7%
Unfälle mit Personenschaden	43	42	39	-7,1%	-9,3%
<i>davon KKR bis 50 ccm</i>	8	11	2	-81,8%	-74,4%
Unfälle mit Sachschaden	5	4	7	75,0%	29,6%
<i>davon KKR bis 50 ccm</i>	1	1	0	-100,0%	-100,0%
Verunglückte Personen gesamt	52	51	46	-9,8%	-11,2%
<i>davon KKR bis 50 ccm</i>	10	12	3	-75,0%	-68,8%
- davon Getötete	2	1	2	100,0%	11,1%
<i>davon KKR bis 50 ccm</i>	0	0	1	#DIV/0!	400,0%
- davon schwer Verletzte	22	23	23	0,0%	5,5%
<i>davon KKR bis 50 ccm</i>	3	4	1	-75,0%	-66,7%
- davon leicht Verletzte	28	27	21	-22,2%	-25,5%
<i>davon KKR bis 50 ccm</i>	6	8	1	-87,5%	-84,4%

Landkreis Sigmaringen VU mit motorisierten Zweiradfahrern i. g. O.	2009-2013 MW	2012	2013	%uale Veränderung zu/m	
				2012	MW
Unfälle insgesamt	53	50	52	4,0%	-2,3%
<i>davon KKR bis 50 ccm</i>	25	25	27	8,0%	8,9%
Unfälle mit Personenschaden	39	39	34	-12,8%	-12,4%
<i>davon KKR bis 50 ccm</i>	17	18	15	-16,7%	-10,7%
Unfälle mit Sachschaden	14	11	18	63,6%	25,0%
<i>davon KKR bis 50 ccm</i>	8	7	12	71,4%	50,0%
Verunglückte Personen gesamt	44	44	38	-13,6%	-13,6%
<i>davon KKR bis 50 ccm</i>	19	20	16	-20,0%	-14,0%
- davon Getötete	0	0	0	#DIV/0!	-100,0%
<i>davon KKR bis 50 ccm</i>	0	0	0	#DIV/0!	#DIV/0!
- davon schwer Verletzte	9	10	5	-50,0%	-43,2%
<i>davon KKR bis 50 ccm</i>	3	4	1	-75,0%	-68,8%
- davon leicht Verletzte	35	34	33	-2,9%	-5,7%
<i>davon KKR bis 50 ccm</i>	15	16	15	-6,3%	-2,6%

Landkreis Sigmaringen VU mit Lkw a. g. O.	2009-2013 MW	2012	2013	%uale Veränderung zu/m	
				2012	MW
Unfälle insgesamt	85	77	92	19,5%	8,7%
Unfälle mit Personenschaden	25	21	30	42,9%	20,0%
Unfälle mit Sachschaden	60	56	62	10,7%	4,0%
Verunglückte Personen gesamt	35	30	46	53,3%	29,9%
- davon Getötete	2	2	0	-100,0%	-100,0%
- davon schwer Verletzte	11	12	18	50,0%	60,7%
- davon leicht Verletzte	22	16	28	75,0%	28,4%

Landkreis Sigmaringen VU mit Lkw i. g. O.	2009-2013 MW	2012	2013	%uale Veränderung zu/m	
				2012	MW
Unfälle insgesamt	88	95	87	-8,4%	-0,9%
Unfälle mit Personenschaden	14	15	14	-6,7%	2,9%
Unfälle mit Sachschaden	74	80	73	-8,8%	-1,6%
Verunglückte Personen gesamt	16	18	15	-16,7%	-6,3%
- davon Getötete	1	1	0	-100,0%	-100,0%
- davon schwer Verletzte	2	1	6	500,0%	150,0%
- davon leicht Verletzte	13	16	9	-43,8%	-29,7%

Landkreis Sigmaringen VU mit Fußgängern a. g. O.	2009-2013 MW	2012	2013	%uale Veränderung zu/m	
				2012	MW
Unfälle insgesamt	4	1	7	600,0%	66,7%
Unfälle mit Personenschaden	4	1	7	600,0%	66,7%
Unfälle mit Sachschaden	0	0	0	#DIV/0!	#DIV/0!
Verunglückte Personen gesamt	6	2	11	450,0%	96,4%
- davon Getötete	1	0	5	#DIV/0!	316,7%
- davon schwer Verletzte	2	2	2	0,0%	11,1%
- davon leicht Verletzte	3	0	4	#DIV/0!	53,8%

Landkreis Sigmaringen VU mit Fußgängern i. g. O.	2009-2013 MW	2012	2013	%uale Veränderung zu/m	
				2012	MW
Unfälle insgesamt	34	25	49	96,0%	45,0%
Unfälle mit Personenschaden	31	23	46	100,0%	49,4%
Unfälle mit Sachschaden	3	2	3	50,0%	0,0%
Verunglückte Personen gesamt	35	27	48	77,8%	37,9%
- davon Getötete	1	0	1	#DIV/0!	-16,7%
- davon schwer Verletzte	10	7	10	42,9%	2,0%
- davon leicht Verletzte	24	20	37	85,0%	55,5%

c. Nach Risikogruppen

Landkreis Sigmaringen VU mit Beteiligung von Kindern (0 bis 13 Jahre)	2009-2013 MW	2012	2013	%uale Veränderung zu/m	
				2012	MW
Unfälle insgesamt	22	18	19	5,6%	-13,6%
Unfälle mit Personenschaden	20	18	17	-5,6%	-13,3%
Unfälle mit Sachschaden	2	0	2	#DIV/0!	-16,7%
Verunglückte Kinder gesamt	39	48	31	-35,4%	-20,5%
- davon Getötete	0,0	0	0	#DIV/0!	#DIV/0!
<i>als aktiv Beteiligte/r</i>	0,0	0	0	#DIV/0!	#DIV/0!
<i>passiv als Mitfahrer/in</i>	0,0	0	0	#DIV/0!	#DIV/0!
- davon schwer Verletzte	7	8	5	-37,5%	-26,5%
<i>als aktiv Beteiligte/r</i>	4	3	4	33,3%	-9,1%
<i>passiv als Mitfahrer/in</i>	2	5	1	-80,0%	-58,3%
- davon leicht Verletzte	32	40	26	-35,0%	-19,3%
<i>als aktiv Beteiligte/r</i>	15	13	14	7,7%	-5,4%
<i>passiv als Mitfahrer/in</i>	17	27	12	-55,6%	-31,0%

Landkreis Sigmaringen VU mit Beteiligung junger Erwachsenen (18 - 24 Jah)	2009-2013 MW	2012	2013	%uale Veränderung zu/m	
				2012	MW
Unfälle insgesamt	396	391	334	-14,6%	-15,7%
Unfälle mit Personenschaden	163	163	133	-18,4%	-18,5%
Unfälle mit Sachschaden	233	228	201	-11,8%	-13,7%
Verunglückte junge Erw. gesamt	150	152	115	-24,3%	-23,5%
- davon Getötete	1,6	2	0	-100,0%	-100,0%
<i>als aktiv Beteiligte/r</i>	1,6	2	0	-100,0%	-100,0%
<i>passiv als Mitfahrer/in</i>	0,0	0	0	#DIV/0!	#DIV/0!
- davon schwer Verletzte	35	30	28	-6,7%	-20,9%
<i>als aktiv Beteiligte/r</i>	28	23	19	-17,4%	-33,1%
<i>passiv als Mitfahrer/in</i>	7	7	9	28,6%	28,6%
- davon leicht Verletzte	113	120	87	-27,5%	-23,3%
<i>als aktiv Beteiligte/r</i>	30	31	14	-54,8%	-53,6%
<i>passiv als Mitfahrer/in</i>	83	89	73	-18,0%	-12,3%

Landkreis Sigmaringen VU mit Beteiligung von Senioren (ab 65 Jahren)	2009-2013 MW	2012	2013	%uale Veränderung zu/m	
				2012	MW
Unfälle insgesamt	240	234	227	-3,0%	-5,4%
Unfälle mit Personenschaden	87	81	96	18,5%	10,9%
Unfälle mit Sachschaden	153	153	131	-14,4%	-14,6%
Verunglückte Kinder gesamt	71	55	81	47,3%	14,1%
- davon Getötete	3,6	2	0	-100,0%	-100,0%
<i>als aktiv Beteiligte/r</i>	3,4	2	0	-100,0%	-100,0%
<i>passiv als Mitfahrer/in</i>	0,2	0	0	#DIV/0!	-100,0%
- davon schwer Verletzte	22	16	19	18,8%	-12,8%
<i>als aktiv Beteiligte/r</i>	19	15	16	6,7%	-14,9%
<i>passiv als Mitfahrer/in</i>	3	1	3	200,0%	0,0%
- davon leicht Verletzte	46	37	62	67,6%	36,0%
<i>als aktiv Beteiligte/r</i>	37	30	51	70,0%	38,6%
<i>passiv als Mitfahrer/in</i>	9	7	11	57,1%	25,0%

d. Nach berauschenden Mitteln

Landkreis Sigmaringen VU- Alkohol Gesamt	2009-2013 MW	2012	2013	%uale Veränderung zu/m	
				2012	MW
Unfälle insgesamt	63	75	52	-30,7%	-17,7%
Unfälle mit Personenschaden	28	34	24	-29,4%	-14,9%
Unfälle mit Sachschaden	35	41	28	-31,7%	-20,0%
Verunglückte Personen gesamt	41	59	38	-35,6%	-6,4%
- davon Getötete	2	3	4	33,3%	122,2%
- davon schwer Verletzte	15	18	15	-16,7%	1,4%
- davon leicht Verletzte	24	38	19	-50,0%	-20,8%

Landkreis Sigmaringen VU- Drogen Gesamt	2009-2013 MW	2012	2013	%uale Veränderung zu/m	
				2012	MW
Unfälle insgesamt	5	4	9	125,0%	73,1%
Unfälle mit Personenschaden	2	1	3	200,0%	50,0%
Unfälle mit Sachschaden	3	3	6	100,0%	87,5%
Verunglückte Personen gesamt	4	2	8	300,0%	100,0%
- davon Getötete	0	1	0	-100,0%	-100,0%
- davon schwer Verletzte	2	0	2	#DIV/0!	25,0%
- davon leicht Verletzte	2	1	6	500,0%	172,7%

e. Unfallgeschehen in den Gemeinden des Landkreises Sigmaringen

Gemeinde		VU mit Auswertung			davon VU mit Personenschaden						davon			LV		
		MW 09-13	2012	2013	MW 09-13	2012	2013	Getötete			SV			MW 09-13	2012	2013
Beuron	Gesamt	19	9	17	12	4	9	0	0	0	5,8	3	5	8,4	2	4
	davon igO	5	4	5	2,6	1	2	0	0	0	0,8	1	1	2,4	1	1
Bingen	Gesamt	19	14	28	7,2	3	17	0,2	0	1	2	1	3	6,2	2	16
	davon igO	10,4	7	18	2,8	1	10	0	0	0	0,8	0	3	2,2	1	8
Gammertingen	Gesamt	67,2	78	64	27,6	31	27	0,2	0	0	8,2	8	11	31,4	35	23
	davon igO	39	52	39	11,6	20	10	0	0	0	2,6	6	2	12,6	24	9
Herbertingen	Gesamt	48,8	46	49	17,4	22	8	1	1	1	5,8	4	1	17,4	24	7
	davon igO	27,6	30	21	7,2	9	1	0,6	0	0	2,6	2	0	6	9	2
Hettingen	Gesamt	17,6	23	16	8,2	9	4	0,4	1	0	2,6	1	2	7,4	11	3
	davon igO	5,2	9	3	1,8	2	1	0	0	0	0,6	0	1	1,4	2	0
Hohentengen	Gesamt	28	26	21	11,2	7	8	0,6	1	0	6,6	7	5	9	4	8
	davon igO	15,4	15	14	5	2	4	0	0	0	1,6	0	2	5,2	3	5
Illmensee	Gesamt	11,4	17	12	4,8	5	8	0	0	0	2,8	5	3	4,2	2	10
	davon igO	5,4	7	8	1,6	1	4	0	0	0	0,8	1	1	1	0	4
Inzigkofen	Gesamt	21,6	13	23	10,4	6	11	0,2	0	0	4	1	4	11	5	9
	davon igO	8	6	8	3,4	3	3	0	0	0	1	1	0	3	2	3
Krauchenwies	Gesamt	54,8	52	54	22,8	22	26	1,4	0	0	10,2	12	12	24,2	20	30
	davon igO	23,2	26	22	7	7	8	0	0	0	1,8	3	3	7	5	7
Leibertingen	Gesamt	5	6	4	2	4	2	0	0	0	0,6	1	0	2,2	5	3
	davon igO	1,8	2	3	1	2	1	0	0	0	0	0	0	1	3	1
Mengen	Gesamt	129	159	120	35,2	44	23	0,6	2	0	11,8	11	5	34,8	53	23
	davon igO	93,6	114	85	20,4	24	14	0,2	1	0	4,8	6	1	20	27	16
Meßkirch	Gesamt	84	88	81	27,4	29	24	0,4	0	0	9,6	11	8	27,4	26	25
	davon igO	55,8	57	56	15,2	14	17	0,2	0	0	4,2	3	5	15,8	17	17
Neufra	Gesamt	12,8	14	13	5,2	5	5	0	0	0	1,6	1	2	5,6	8	3
	davon igO	5,2	6	5	1,6	2	0	0	0	0	0,4	0	0	1,6	3	0
Ostrach	Gesamt	64,8	70	55	25,2	33	22	1,2	0	2	8,4	14	9	21,8	30	14
	davon igO	30,2	27	28	9,2	9	9	0,4	0	1	2,6	2	2	7,4	7	7
Pfullendorf	Gesamt	169,6	161	170	44,4	36	47	1,2	1	0	12,6	9	14	44	40	43
	davon igO	117,8	111	121	22,2	16	25	0,6	0	0	3,6	4	5	23	15	22
Bad Saulgau	Gesamt	224,6	211	214	65,8	63	66	1,8	1	3	23,2	22	21	66	63	75
	davon igO	181	167	173	41,4	37	43	0,4	0	0	9,6	11	7	42	38	47
Scheer	Gesamt	16,4	14	12	6,2	7	4	0,4	0	1	2,4	0	3	6,8	8	4
	davon igO	9,8	11	8	2,6	6	1	0	0	0	0,2	0	0	2,6	7	1
Schwenningen	Gesamt	5,8	5	5	2	1	2	0,2	0	0	1	0	0	2	1	3
	davon igO	3,2	3	4	1	0	2	0	0	0	0,2	0	0	1	0	3
Sigmaringen	Gesamt	227,8	226	195	66,6	68	58	0	0	0	15,2	15	14	70,2	69	58
	davon igO	170	177	147	37,4	39	33	0	0	0	7,8	7	4	38,2	38	34
Sigmaringendorf	Gesamt	25,4	27	20	8,6	10	7	0,2	0	1	2	3	2	10	7	10
	davon igO	17,2	20	11	4,6	8	2	0	0	0	0,8	3	0	4,4	5	2
Stetten a. k. Markt	Gesamt	38,6	40	40	15	14	18	0,4	0	0	5,6	5	3	12,6	13	16
	davon igO	19,6	21	18	4,8	4	5	0	0	0	2	2	1	3,2	2	4
Veringenstadt	Gesamt	16	16	14	8,2	10	5	0	0	0	2,2	2	2	9,2	13	3
	davon igO	7	5	8	2,4	3	1	0	0	0	0,6	0	0	2,6	3	1
Wald	Gesamt	14	13	16	5,6	7	6	0,4	0	1	1,6	2	2	6,4	10	5
	davon igO	5	6	7	1,8	4	1	0	0	0	0,4	0	1	1,8	5	0
Sauldorf	Gesamt	15,8	21	16	7,8	11	8	0,6	2	0	3,2	2	2	8	18	7
	davon igO	6,8	8	8	2	3	2	0	0	0	1,2	0	0	1,6	5	2
Herdwangen-Schönach	Gesamt	16	18	10	5,2	4	4	0	0	0	0,8	1	0	5,4	3	4
	davon igO	8,4	10	6	2,4	2	1	0	0	0	0,6	1	0	2,2	1	1