



# Polizeipräsidium Konstanz

## Verkehrsunfallstatistik 2014

# Inhalt

Einleitung	3
1. Verkehrsunfallgeschehen im Zuständigkeitsbereich des Polizeipräsidiums Konstanz	4
a. Allgemein	4
b. Nach Verkehrsbeteiligung	6
c. Nach Risikogruppen	8
d. Nach berauschenden Mitteln	9
2. Verkehrsunfallgeschehen innerhalb des Bodenseekreises	10
a. Allgemein	10
b. Nach Verkehrsbeteiligung	12
c. Nach Risikogruppen	14
d. Nach berauschenden Mitteln	15
e. Unfallgeschehen in den Gmeinden des Bodenseekreises	16
3. Verkehrsunfallgeschehen innerhalb des Landkreises Konstanz	17
a. Allgemein	17
b. Nach Verkehrsbeteiligung	19
c. Nach Risikogruppen	21
d. Nach berauschenden Mitteln	22
e. Unfallgeschehen in den Gemeinden des Landkreises Konstanz	23
4. Verkehrsunfallgeschehen innerhalb des Landkreises Ravensburg	25
a. Allgemein	25
b. Nach Verkehrsbeteiligung	27
c. Nach Risikogruppen	29
d. Nach berauschenden Mitteln	30
e. Unfallgeschehen in den Gemeinden des Landkreises Ravensburg	31
5. Verkehrsunfallgeschehen innerhalb des Landkreises Sigmaringen	33
a. Allgemein	33
b. Nach Verkehrsbeteiligung	35
c. Nach Risikogruppen	37
d. Nach berauschenden Mitteln	38
e. Unfallgeschehen in den Gemeinden des Landkreises Sigmaringen	39

## Einleitung

Nachfolgende Statistiken weisen das Verkehrsunfallgeschehen im Zuständigkeitsbereich des Polizeipräsidiums Konstanz für das Jahr 2014 aus.

Diese polizeilich registrierten Verkehrsunfallzahlen werden zum einen mit denen des Vorjahres 2013 und zum anderen in Bezug auf den jeweiligen Mittelwert der vergangenen 5 Jahre (2010 – 2014) verglichen.

Die Verkehrsunfallstatistik ist wie folgt gegliedert:

1. Verkehrsunfallgeschehen im gesamten Zuständigkeitsbereich des Polizeipräsidiums Konstanz
2. Verkehrsunfallgeschehen innerhalb des Bodenseekreises
3. Verkehrsunfallgeschehen innerhalb des Landkreises Konstanz
4. Verkehrsunfallgeschehen innerhalb des Landkreises Ravensburg
5. Verkehrsunfallgeschehen innerhalb des Landkreises Sigmaringen

In diesen lokalen Bereichen 1. – 5. wird das Unfallgeschehen wie folgt dargestellt

- a. Allgemein
  - Gesamtunfallgeschehen
  - Wo vorhanden Unfallgeschehen nur Bundesautobahn (Lkr. Konstanz & Ravensburg)
  - Unfallgeschehen außerhalb geschlossener Ortschaften (ohne Bundesautobahn)
  - Unfallgeschehen innerhalb geschlossener Ortschaften
- b. Nach Verkehrsbeteiligung inner- und außerhalb geschlossener Ortschaften
  - Fahrrad
  - Motorisierte Zweiräder
  - Lkw
  - Fußgänger
- c. Nach Risikogruppen
  - Kinder (0 – 13 Jahren)
  - Junge Erwachsene (18 – 24 Jahren)
  - Senioren (ab 65 Jahren)
- d. Nach berauschenden Mitteln
  - Alkohol
  - Drogen
- e. Im Gliederungsbereich der Landkreise (2. – 5.) wird das Verkehrsunfallaufkommen der dortigen Gemeinden separat dargestellt, zunächst in Bezug auf die Verkehrsunfälle, die Eingang in die elektronische Unfalltypensteckkarte (EUSKa<sup>1</sup>) gefunden haben und daran anschließend die Verkehrsunfälle, die im Aufnahmeblattverfahren<sup>2</sup> durch die Polizei aufgenommen wurden.

Die Zuständigkeit des Polizeipräsidiums Konstanz umfasst auf der BAB 81 auch nördliche Bereiche außerhalb des Landkreises Konstanz. Die dort registrierten Verkehrsunfälle sind in den Statistiken des 1. und 3. Gliederungsabschnittes (gesamter Präsidiumsbereich & Landkreis Konstanz) enthalten, sofern Autobahnunfälle in der betrachteten Statistik abgebildet werden.

Im Abschnitt 1.d. wird das Unfallgeschehen aufgrund mangelnder Verkehrstüchtigkeit (Alkohol & Drogen) mit den Ergebnissen der Verkehrsüberwachung (folgenlose Trunkenheits- und Drogenfahrten) ergänzt. Diese Abbildung ist für die Landkreise nicht darstellbar, da die Feststell- bzw. Tatorte bei der Verkehrsüberwachung und somit die Kreiszugehörigkeit nicht erhoben werden.

<sup>1</sup> Alle Verkehrsunfälle mit Personenschaden, alle Verkehrsunfälle im Zusammenhang mit einer Verkehrsstraftat sowie alle Verkehrsunfälle, bei welchen zumindest einem der Unfallbeteiligten eine bedeutende Ordnungswidrigkeit vorzuwerfen war.

<sup>2</sup> Alle Verkehrsunfälle, bei welchen den Unfallbeteiligten lediglich eine geringfügige Ordnungswidrigkeit (Verwarnung) vorzuwerfen war.

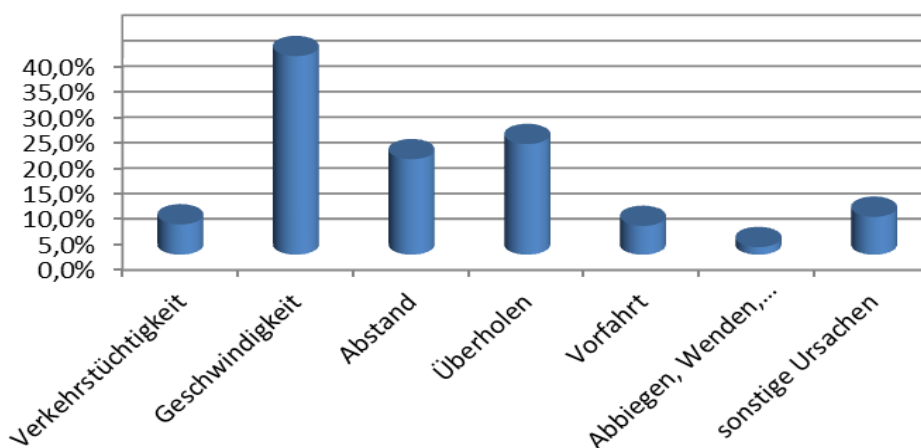
## 1. Verkehrsunfallgeschehen im Zuständigkeitsbereich des Polizeipräsidiums Konstanz

### a. Allgemein

PP Konstanz Verkehrsunfälle Gesamt	2010-2014 MW	2013	2014	%uale Veränderung zu/m	
				2013	MW
Unfälle insgesamt	23521	24022	24086	0,3%	2,4%
Unfälle mit Personenschaden	3422	3307	3602	8,9%	5,3%
Unfälle mit Sachschaden	20100	20715	20484	-1,1%	1,9%
- davon Aufnahmeblattunfälle	13463	14013	13865	-1,1%	3,0%
Verunglückte Personen gesamt	4491	4329	4748	9,7%	5,7%
- davon Getötete	52	46	42	-8,7%	-18,6%
- davon schwer Verletzte	981	918	1038	13,1%	5,8%
- davon leicht Verletzte	3458	3365	3668	9,0%	6,1%

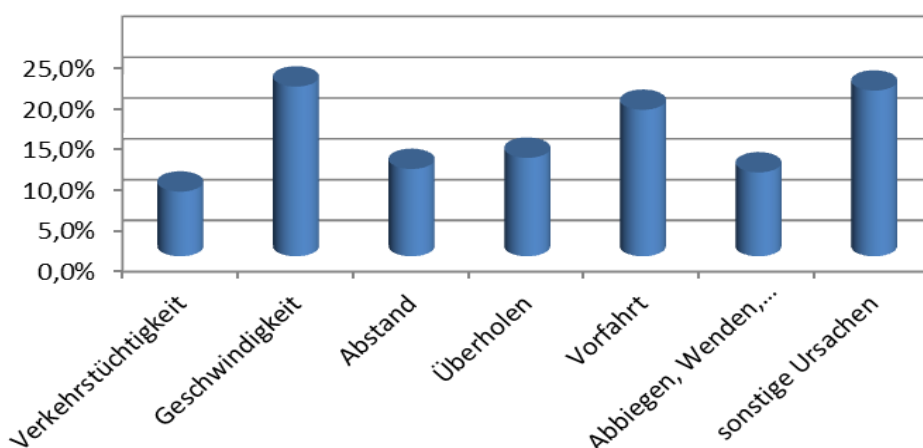
PP Konstanz Bundesautobahn Verkehrsunfälle Gesamt	2010-2014 MW	2013	2014	%uale Veränderung zu/m	
				2013	MW
Unfälle insgesamt	738	808	853	5,6%	15,6%
Unfälle mit Personenschaden	87	83	113	36,1%	29,6%
Unfälle mit Sachschaden	650	725	740	2,1%	13,8%
- davon Aufnahmeblattunfälle	421	519	517	-0,4%	22,7%
Verunglückte Personen gesamt	139	122	173	41,8%	24,3%
- davon Getötete	2	3	1	-66,7%	-54,5%
- davon schwer Verletzte	33	31	35	12,9%	6,1%
- davon leicht Verletzte	104	88	137	55,7%	31,7%

Verteilung Unfallursachen 2014 PP Konstanz BAB



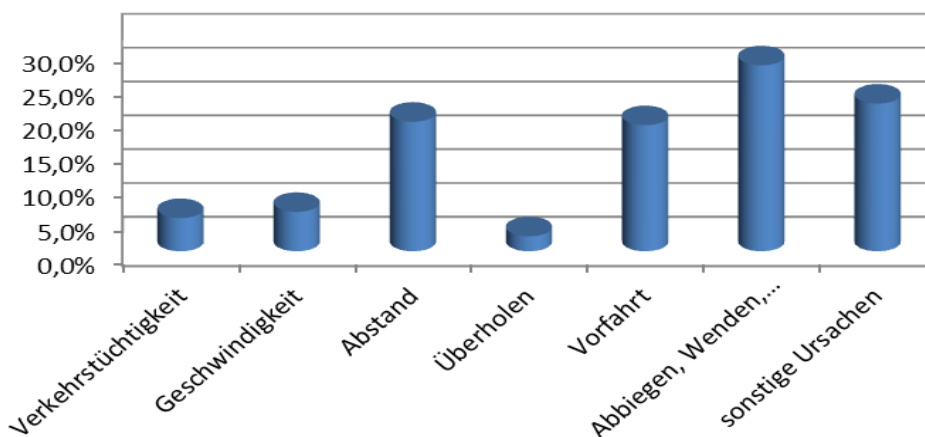
PP Konstanz Verkehrsunfälle außerhalb geschlossener Ortschaften -ohne BAB-	2010-2014 MW	2013	2014	%uale Veränderung zu/m	
				2013	MW
Unfälle insgesamt	7336	7583	7024	-7,4%	-4,3%
Unfälle mit Personenschaden	1308	1286	1354	5,3%	3,5%
Unfälle mit Sachschaden	6029	6297	5670	-10,0%	-5,9%
- davon Aufnahmeblattunfälle	4718	4959	4385	-11,6%	-7,1%
Verunglückte Personen gesamt	1905	1883	1990	5,7%	4,5%
- davon Getötete	36	33	29	-12,1%	-19,4%
- davon schwer Verletzte	505	493	540	9,5%	7,0%
- davon leicht Verletzte	1364	1357	1421	4,7%	4,2%

Verteilung Unfallursachen 2014 PP Konstanz agO (ohneBAB)



PP Konstanz Verkehrsunfälle innerhalb geschlossener Ortschaften	2010-2014 MW	2013	2014	%uale Veränderung zu/m	
				2013	MW
Unfälle insgesamt	15448	15631	16209	3,7%	4,9%
Unfälle mit Personenschaden	2027	1938	2135	10,2%	5,3%
Unfälle mit Sachschaden	13421	13693	14074	2,8%	4,9%
- davon Aufnahmeblattunfälle	8324	8535	8963	5,0%	7,7%
Verunglückte Personen gesamt	2447	2324	2585	11,2%	5,6%
- davon Getötete	13	10	12	20,0%	-10,4%
- davon schwer Verletzte	443	394	463	17,5%	4,4%
- davon leicht Verletzte	1990	1920	2110	9,9%	6,0%

Verteilung Unfallursachen 2014 PP Konstanz igO



**b. Nach Verkehrsbeteiligung**

PP Konstanz VU mit Radfahrern a. g. O.	2010-2014 MW	2013	2014	%uale Veränderung zu/m	
				2013	MW
Unfälle insgesamt	174	170	178	4,7%	2,2%
Unfälle mit Personenschaden	167	162	171	5,6%	2,3%
Unfälle mit Sachschaden	7	8	7	-12,5%	0,0%
Verunglückte Personen gesamt	187	186	202	8,6%	7,8%
- davon Getötete	3	1	2	100,0%	-23,1%
- davon schwer Verletzte	71	77	74	-3,9%	4,8%
- davon leicht Verletzte	114	108	126	16,7%	10,3%

PP Konstanz VU mit Radfahrern i. g. O.	2010-2014 MW	2013	2014	%uale Veränderung zu/m	
				2013	MW
Unfälle insgesamt	861	807	997	23,5%	15,8%
Unfälle mit Personenschaden	757	700	888	26,9%	17,3%
Unfälle mit Sachschaden	104	107	109	1,9%	4,4%
Verunglückte Personen gesamt	806	748	952	27,3%	18,1%
- davon Getötete	4	3	2	-33,3%	-50,0%
- davon schwer Verletzte	196	180	212	17,8%	8,2%
- davon leicht Verletzte	606	565	738	30,6%	21,7%

PP Konstanz VU mit motorisierten Zweiradfahrern a. g. O.	2010-2014 MW	2013	2014	%uale Veränderung zu/m	
				2013	MW
Unfälle insgesamt	286	259	347	34,0%	21,4%
<i>davon KKR bis 50 ccm</i>	61	42	62	47,6%	2,3%
Unfälle mit Personenschaden	254	228	309	35,5%	21,8%
<i>davon KKR bis 50 ccm</i>	53	37	56	51,4%	4,9%
Unfälle mit Sachschaden	32	31	38	22,6%	18,0%
<i>davon KKR bis 50 ccm</i>	7	5	6	20,0%	-16,7%
Verunglückte Personen gesamt	307	272	382	40,4%	24,3%
<i>davon KKR bis 50 ccm</i>	64	40	68	70,0%	6,9%
- davon Getötete	8	4	8	100,0%	-4,8%
<i>davon KKR bis 50 ccm</i>	1	1	2	100,0%	66,7%
- davon schwer Verletzte	121	109	152	39,4%	26,0%
<i>davon KKR bis 50 ccm</i>	18	16	19	18,8%	4,4%
- davon leicht Verletzte	178	159	222	39,6%	24,4%
<i>davon KKR bis 50 ccm</i>	44	23	47	104,3%	6,3%

PP Konstanz VU mit motorisierten Zweiradfahrern i. g. O.	2010-2014 MW	2013	2014	%uale Veränderung zu/m	
				2013	MW
Unfälle insgesamt	460	396	436	10,1%	-5,1%
<i>davon KKR bis 50 ccm</i>	210	187	165	-11,8%	-21,4%
Unfälle mit Personenschaden	356	309	335	8,4%	-6,0%
<i>davon KKR bis 50 ccm</i>	162	143	123	-14,0%	-24,2%
Unfälle mit Sachschaden	103	87	101	16,1%	-2,3%
<i>davon KKR bis 50 ccm</i>	48	44	42	-4,5%	-12,1%
Verunglückte Personen gesamt	400	335	375	11,9%	-6,3%
<i>davon KKR bis 50 ccm</i>	180	151	135	-10,6%	-25,2%
- davon Getötete	2	2	0	-100,0%	-100,0%
<i>davon KKR bis 50 ccm</i>	0	1	0	-100,0%	-100,0%
- davon schwer Verletzte	84	67	82	22,4%	-2,4%
<i>davon KKR bis 50 ccm</i>	32	28	18	-35,7%	-43,4%
- davon leicht Verletzte	314	266	293	10,2%	-6,7%
<i>davon KKR bis 50 ccm</i>	148	122	117	-4,1%	-21,1%

PP Konstanz VU mit Lkw a. g. O.	2010-2014 MW	2013	2014	%uale Veränderung zu/m	
				2013	MW
Unfälle insgesamt	507	557	507	-9,0%	0,1%
Unfälle mit Personenschaden	145	153	132	-13,7%	-9,0%
Unfälle mit Sachschaden	362	404	375	-7,2%	3,7%
Verunglückte Personen gesamt	214	227	195	-14,1%	-8,7%
- davon Getötete	10	8	8	0,0%	-21,6%
- davon schwer Verletzte	53	60	48	-20,0%	-9,1%
- davon leicht Verletzte	151	159	139	-12,6%	-7,7%

PP Konstanz VU mit Lkw i. g. O.	2010-2014 MW	2013	2014	%uale Veränderung zu/m	
				2013	MW
Unfälle insgesamt	588	615	570	-7,3%	-3,0%
Unfälle mit Personenschaden	113	102	122	19,6%	8,2%
Unfälle mit Sachschaden	475	513	448	-12,7%	-5,7%
Verunglückte Personen gesamt	139	117	150	28,2%	7,6%
- davon Getötete	3	4	3	-25,0%	-11,8%
- davon schwer Verletzte	23	23	25	8,7%	9,6%
- davon leicht Verletzte	113	90	122	35,6%	7,8%

PP Konstanz VU mit Fußgängern a. g. O.	2010-2014 MW	2013	2014	%uale Veränderung zu/m	
				2013	MW
Unfälle insgesamt	37	33	41	24,2%	10,2%
Unfälle mit Personenschaden	33	30	35	16,7%	6,7%
Unfälle mit Sachschaden	4	3	6	100,0%	36,4%
Verunglückte Personen gesamt	44	43	48	11,6%	9,1%
- davon Getötete	3	7	1	-85,7%	-66,7%
- davon schwer Verletzte	14	9	18	100,0%	28,6%
- davon leicht Verletzte	27	27	29	7,4%	7,4%

PP Konstanz VU mit Fußgängern i. g. O.	2010-2014 MW	2013	2014	%uale Veränderung zu/m	
				2013	MW
Unfälle insgesamt	312	316	285	-9,8%	-8,5%
Unfälle mit Personenschaden	288	293	266	-9,2%	-7,8%
Unfälle mit Sachschaden	23	23	19	-17,4%	-18,1%
Verunglückte Personen gesamt	321	319	307	-3,8%	-4,2%
- davon Getötete	5	3	8	166,7%	53,8%
- davon schwer Verletzte	86	80	90	12,5%	4,2%
- davon leicht Verletzte	229	236	209	-11,4%	-8,7%

c. Nach Risikogruppen

PP Konstanz VU mit Beteiligung von Kindern (0 bis 13 Jahre)	2010-2014 MW	2013	2014	%uale Veränderung zu/m	
				2013	MW
Unfälle insgesamt	196	175	195	11,4%	-0,4%
Unfälle mit Personenschaden	181	158	184	16,5%	1,5%
Unfälle mit Sachschaden	15	17	11	-35,3%	-24,7%
Verunglückte Kinder gesamt	293	272	317	16,5%	8,3%
- davon Getötete	1,4	2	3	50,0%	114,3%
<i>als aktiv Beteiligte/r</i>	0,8	1	2	100,0%	150,0%
<i>passiv als Mitfahrer/in</i>	0,6	1	1	0,0%	66,7%
- davon schwer Verletzte	51	47	57	21,3%	12,2%
<i>als aktiv Beteiligte/r</i>	34	28	40	42,9%	16,3%
<i>passiv als Mitfahrer/in</i>	16	19	17	-10,5%	3,7%
- davon leicht Verletzte	241	223	257	15,2%	6,8%
<i>als aktiv Beteiligte/r</i>	137	128	135	5,5%	-1,7%
<i>passiv als Mitfahrer/in</i>	103	95	122	28,4%	18,2%

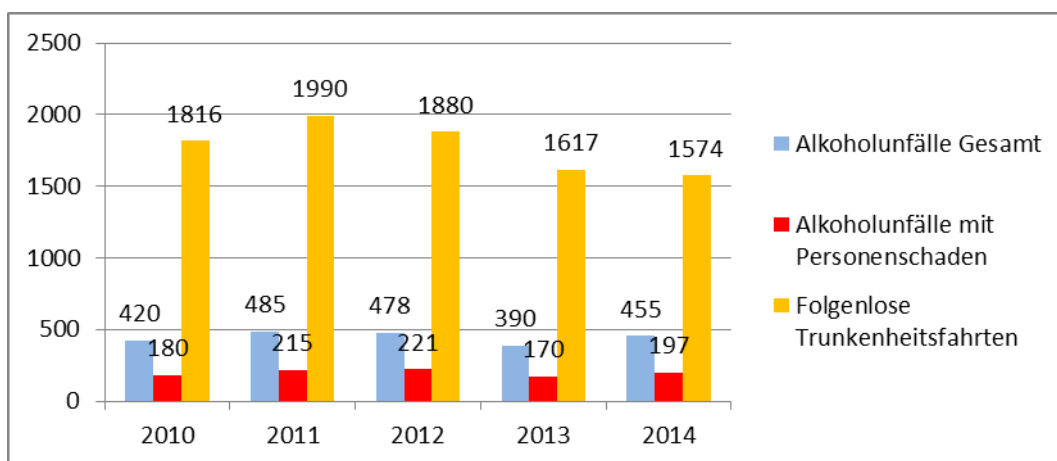
PP Konstanz VU mit Beteiligung junger Erwachsenen (18 - 24 Jah)	2010-2014 MW	2013	2014	%uale Veränderung zu/m	
				2013	MW
Unfälle insgesamt	2465	2382	2356	-1,1%	-4,4%
Unfälle mit Personenschaden	1048	992	1029	3,7%	-1,8%
Unfälle mit Sachschaden	1417	1390	1327	-4,5%	-6,3%
Verunglückte junge Erw. gesamt	907	863	889	3,0%	-2,0%
- davon Getötete	8,0	8	3	-62,5%	-62,5%
<i>als aktiv Beteiligte/r</i>	6,8	7	2	-71,4%	-70,6%
<i>passiv als Mitfahrer/in</i>	1,2	1	1	0,0%	-16,7%
- davon schwer Verletzte	177	149	186	24,8%	4,8%
<i>als aktiv Beteiligte/r</i>	144	124	142	14,5%	-1,3%
<i>passiv als Mitfahrer/in</i>	34	25	44	76,0%	31,0%
- davon leicht Verletzte	721	706	700	-0,8%	-3,0%
<i>als aktiv Beteiligte/r</i>	162	155	136	-12,3%	-16,3%
<i>passiv als Mitfahrer/in</i>	559	551	564	2,4%	0,9%

PP Konstanz VU mit Beteiligung von Senioren (ab 65 Jahren)	2010-2014 MW	2013	2014	%uale Veränderung zu/m	
				2013	MW
Unfälle insgesamt	2016	2011	2266	12,7%	12,4%
Unfälle mit Personenschaden	758	754	874	15,9%	15,3%
Unfälle mit Sachschaden	1258	1257	1392	10,7%	10,7%
Verunglückte Senioren gesamt	554	535	653	22,1%	17,9%
- davon Getötete	18,6	13	18	38,5%	-3,2%
<i>als aktiv Beteiligte/r</i>	16,6	12	17	41,7%	2,4%
<i>passiv als Mitfahrer/in</i>	2,0	1	1	0,0%	-50,0%
- davon schwer Verletzte	174	161	190	18,0%	9,2%
<i>als aktiv Beteiligte/r</i>	155	142	176	23,9%	13,4%
<i>passiv als Mitfahrer/in</i>	19	19	14	-26,3%	-25,5%
- davon leicht Verletzte	361	361	445	23,3%	23,1%
<i>als aktiv Beteiligte/r</i>	299	292	376	28,8%	25,8%
<i>passiv als Mitfahrer/in</i>	63	69	69	0,0%	10,2%

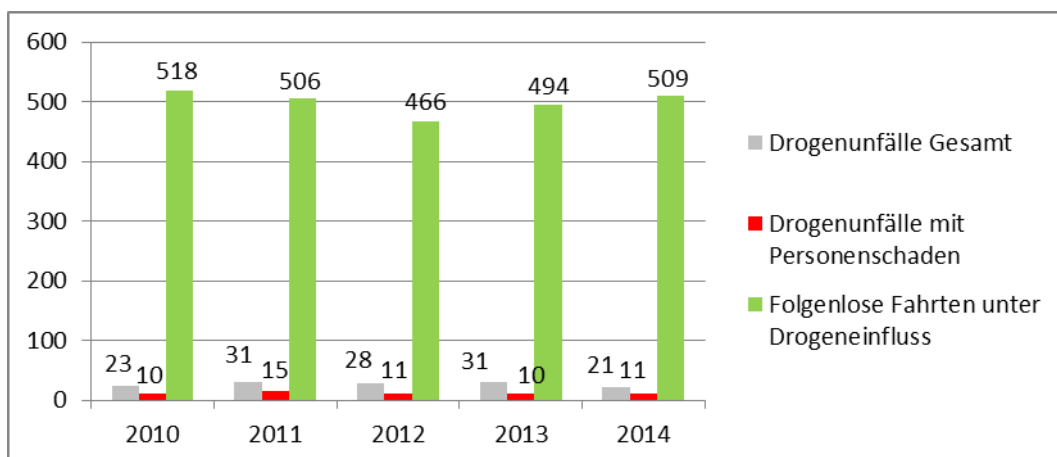


d. Nach berauschenden Mitteln

PP Konstanz VU-Alkohol Gesamt	2010-2014 MW	2013	2014	%uale Veränderung zu/m	
				2013	MW
Unfälle insgesamt	446	390	455	16,7%	2,1%
Unfälle mit Personenschaden	197	170	197	15,9%	0,2%
Unfälle mit Sachschaden	249	220	258	17,3%	3,6%
Verunglückte Personen gesamt	250	211	243	15,2%	-2,8%
- davon Getötete	6	7	6	-14,3%	-6,3%
- davon schwer Verletzte	80	67	72	7,5%	-10,4%
- davon leicht Verletzte	163	137	165	20,4%	1,1%



PP Konstanz VU-Drogen Gesamt	2010-2014 MW	2013	2014	%uale Veränderung zu/m	
				2013	MW
Unfälle insgesamt	27	31	21	-32,3%	-21,6%
Unfälle mit Personenschaden	11	11	10	-9,1%	-12,3%
Unfälle mit Sachschaden	15	20	11	-45,0%	-28,6%
Verunglückte Personen gesamt	17	20	15	-25,0%	-12,8%
- davon Getötete	1	0	0	#DIV/0!	-100,0%
- davon schwer Verletzte	4	4	4	0,0%	-4,8%
- davon leicht Verletzte	12	16	11	-31,3%	-6,8%



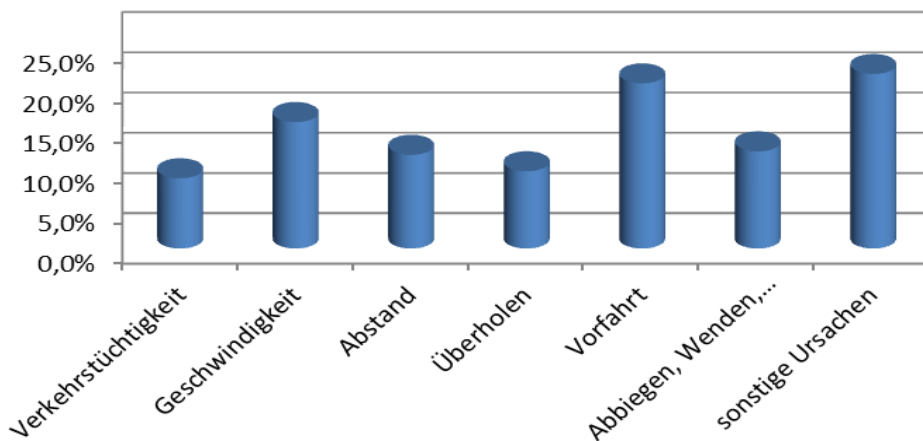
## 2. Verkehrsunfallgeschehen innerhalb des Bodenseekreises

### a. Allgemein

Bodenseekreis Verkehrsunfälle Gesamt	2010-2014 MW	2013	2014	%uale Veränderung zu/m	
				2013	MW
Unfälle insgesamt	5660	5809	5907	1,7%	4,4%
Unfälle mit Personenschaden	868	852	940	10,3%	8,2%
Unfälle mit Sachschaden	4792	4957	4967	0,2%	3,7%
- davon Aufnahmeblattunfälle	3241	3365	3359	-0,2%	3,6%
Verunglückte Personen gesamt	1130	1138	1235	8,5%	9,3%
- davon Getötete	12	16	8	-50,0%	-34,4%
- davon schwer Verletzte	237	234	248	6,0%	4,6%
- davon leicht Verletzte	881	888	979	10,2%	11,2%

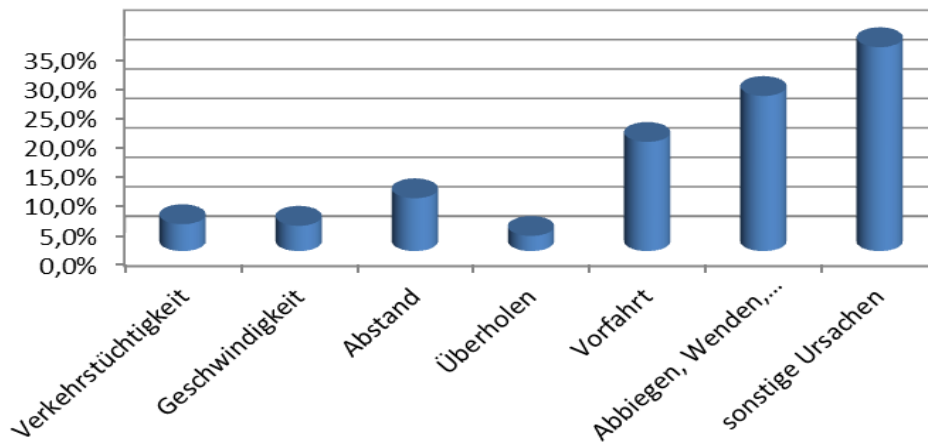
Bodenseekreis Verkehrsunfälle außerhalb geschlossener Ortschaften	2010-2014 MW	2013	2014	%uale Veränderung zu/m	
				2013	MW
Unfälle insgesamt	1653	1792	1567	-12,6%	-5,2%
Unfälle mit Personenschaden	327	345	358	3,8%	9,5%
Unfälle mit Sachschaden	1325	1447	1209	-16,4%	-8,8%
- davon Aufnahmeblattunfälle	1029	1138	880	-22,7%	-14,5%
Verunglückte Personen gesamt	483	504	545	8,1%	12,9%
- davon Getötete	8	11	6	-45,5%	-28,6%
- davon schwer Verletzte	122	139	139	0,0%	13,6%
- davon leicht Verletzte	352	354	400	13,0%	13,7%

Verteilung Unfallursachen 2014 Bodenseekreis agO



Bodenseekreis Verkehrsunfälle innerhalb geschlossener Ortschaften	2010-2014 MW	2013	2014	%uale Veränderung zu/m	
				20123	MW
Unfälle insgesamt	4008	4017	4340	8,0%	8,3%
Unfälle mit Personenschaden	541	507	582	14,8%	7,5%
Unfälle mit Sachschaden	3467	3510	3758	7,1%	8,4%
- davon Aufnahmeblattunfälle	2212	2227	2479	11,3%	12,1%
Verunglückte Personen gesamt	647	634	690	8,8%	6,6%
- davon Getötete	4	5	2	-60,0%	-47,4%
- davon schwer Verletzte	115	95	109	14,7%	-5,1%
- davon leicht Verletzte	529	534	579	8,4%	9,5%

Verteilung Unfallursachen 2014 Bodenseekreis igO



**b. Nach Verkehrsbeteiligung**

Bodenseekreis VU mit Radfahrern a. g. O.	2010-2014 MW	2013	2014	%uale Veränderung zu/m	
				2013	MW
Unfälle insgesamt	60	65	65	0,0%	9,1%
Unfälle mit Personenschaden	57	63	61	-3,2%	7,8%
Unfälle mit Sachschaden	3	2	4	100,0%	33,3%
Verunglückte Personen gesamt	63	72	73	1,4%	15,9%
- davon Getötete	0	0	0	#DIV/0!	-100,0%
- davon schwer Verletzte	21	33	22	-33,3%	6,8%
- davon leicht Verletzte	42	39	51	30,8%	20,9%

Bodenseekreis VU mit Radfahrern i. g. O.	2010- 20134MW	2013	2014	%uale Veränderung zu/m	
				2013	MW
Unfälle insgesamt	248	218	298	36,7%	20,3%
Unfälle mit Personenschaden	220	188	264	40,4%	19,8%
Unfälle mit Sachschaden	27	30	34	13,3%	24,1%
Verunglückte Personen gesamt	236	205	286	39,5%	21,2%
- davon Getötete	2	2	1	-50,0%	-44,4%
- davon schwer Verletzte	54	40	58	45,0%	7,0%
- davon leicht Verletzte	180	163	227	39,3%	26,1%

Bodenseekreis VU mit motorisierten Zweiradfahrern a. g. O.	2010-2014 MW	2013	2014	%uale Veränderung zu/m	
				2013	MW
Unfälle insgesamt	70	71	71	0,0%	1,7%
<i>davon KKR bis 50 ccm</i>	18	15	19	26,7%	6,7%
Unfälle mit Personenschaden	60	59	59	0,0%	-2,3%
<i>davon KKR bis 50 ccm</i>	15	11	18	63,6%	18,4%
Unfälle mit Sachschaden	9	12	12	0,0%	27,7%
<i>davon KKR bis 50 ccm</i>	3	4	1	-75,0%	-61,5%
Verunglückte Personen gesamt	76	74	74	0,0%	-3,1%
<i>davon KKR bis 50 ccm</i>	18	13	20	53,8%	12,4%
- davon Getötete	2	1	1	0,0%	-54,5%
<i>davon KKR bis 50 ccm</i>	0	0	1	#DIV/0!	150,0%
- davon schwer Verletzte	26	28	28	0,0%	6,9%
<i>davon KKR bis 50 ccm</i>	4	4	3	-25,0%	-25,0%
- davon leicht Verletzte	48	45	45	0,0%	-6,3%
<i>davon KKR bis 50 ccm</i>	13	9	16	77,8%	19,4%

Bodenseekreis VU mit motorisierten Zweiradfahrern i. g. O.	2010-2014 MW	2013	2014	%uale Veränderung zu/m	
				2013	MW
Unfälle insgesamt	133	116	139	19,8%	4,4%
<i>davon KKR bis 50 ccm</i>	56	47	52	10,6%	-7,1%
Unfälle mit Personenschaden	105	96	106	10,4%	0,8%
<i>davon KKR bis 50 ccm</i>	46	39	40	2,6%	-13,0%
Unfälle mit Sachschaden	28	20	33	65,0%	17,9%
<i>davon KKR bis 50 ccm</i>	10	8	12	50,0%	20,0%
Verunglückte Personen gesamt	120	110	122	10,9%	1,8%
<i>davon KKR bis 50 ccm</i>	52	42	44	4,8%	-15,1%
- davon Getötete	1	1	0	-100,0%	-100,0%
<i>davon KKR bis 50 ccm</i>	0	0	0	#DIV/0!	#DIV/0!
- davon schwer Verletzte	24	23	25	8,7%	3,3%
<i>davon KKR bis 50 ccm</i>	9	9	6	-33,3%	-31,8%
- davon leicht Verletzte	95	86	97	12,8%	2,1%
<i>davon KKR bis 50 ccm</i>	43	33	38	15,2%	-11,6%

Bodenseekreis VU mit Lkw a. g. O.	2010-2014 MW	2013	2014	%uale Veränderung zu/m	
				2013	MW
Unfälle insgesamt	91	98	89	-9,2%	-2,4%
Unfälle mit Personenschaden	27	29	24	-17,2%	-12,4%
Unfälle mit Sachschaden	64	69	65	-5,8%	1,9%
Verunglückte Personen gesamt	45	46	41	-10,9%	-8,1%
- davon Getötete	3	3	3	0,0%	15,4%
- davon schwer Verletzte	12	10	13	30,0%	10,2%
- davon leicht Verletzte	30	33	25	-24,2%	-17,2%

Bodenseekreis VU mit Lkw i. g. O.	2010-2014 MW	2013	2014	%uale Veränderung zu/m	
				2013	MW
Unfälle insgesamt	147	148	150	1,4%	1,8%
Unfälle mit Personenschaden	30	25	38	52,0%	25,0%
Unfälle mit Sachschaden	117	123	112	-8,9%	-4,3%
Verunglückte Personen gesamt	37	27	53	96,3%	42,5%
- davon Getötete	1	2	1	-50,0%	0,0%
- davon schwer Verletzte	7	5	9	80,0%	25,0%
- davon leicht Verletzte	29	20	43	115,0%	48,3%

Bodenseekreis VU mit Fußgängern a. g. O.	2010-2014 MW	2013	2014	%uale Veränderung zu/m	
				2013	MW
Unfälle insgesamt	10	9	13	44,4%	32,7%
Unfälle mit Personenschaden	9	7	12	71,4%	30,4%
Unfälle mit Sachschaden	1	2	1	-50,0%	66,7%
Verunglückte Personen gesamt	13	10	18	80,0%	42,9%
- davon Getötete	0	0	0	#DIV/0!	-100,0%
- davon schwer Verletzte	4	1	9	800,0%	104,5%
- davon leicht Verletzte	8	9	9	0,0%	15,4%

Bodenseekreis VU mit Fußgängern i. g. O.	2010-2014 MW	2013	2014	%uale Veränderung zu/m	
				2013	MW
Unfälle insgesamt	83	88	70	-20,5%	-15,3%
Unfälle mit Personenschaden	78	82	69	-15,9%	-11,3%
Unfälle mit Sachschaden	5	6	1	-83,3%	-79,2%
Verunglückte Personen gesamt	89	95	82	-13,7%	-8,3%
- davon Getötete	1	1	1	0,0%	0,0%
- davon schwer Verletzte	21	20	19	-5,0%	-10,4%
- davon leicht Verletzte	67	74	62	-16,2%	-7,7%

c. Nach Risikogruppen

Bodenseekreis VU mit Beteiligung von Kindern (0 bis 13 Jahre)	2010-2014 MW	2013	2014	%uale Veränderung zu/m	
				2013	MW
Unfälle insgesamt	46	44	36	-18,2%	-21,7%
Unfälle mit Personenschaden	44	42	34	-19,0%	-22,7%
Unfälle mit Sachschaden	2	2	2	0,0%	0,0%
Verunglückte Kinder gesamt	70	70	67	-4,3%	-4,0%
- davon Getötete	0,6	2	1	-50,0%	66,7%
<i>als aktiv Beteiligte/r</i>	0,2	1	0	-100,0%	-100,0%
<i>passiv als Mitfahrer/in</i>	0,4	1	1	0,0%	150,0%
- davon schwer Verletzte	8	8	5	-37,5%	-39,0%
<i>als aktiv Beteiligte/r</i>	6	4	5	25,0%	-21,9%
<i>passiv als Mitfahrer/in</i>	2	4	0	-100,0%	-100,0%
- davon leicht Verletzte	61	60	61	1,7%	0,0%
<i>als aktiv Beteiligte/r</i>	37	37	28	-24,3%	-23,9%
<i>passiv als Mitfahrer/in</i>	24	23	33	43,5%	36,4%

Bodenseekreis VU mit Beteiligung junger Erwachsenen (18 - 24 Jah)	2010-2014 MW	2013	2014	%uale Veränderung zu/m	
				2013	MW
Unfälle insgesamt	550	541	554	2,4%	0,7%
Unfälle mit Personenschaden	236	234	243	3,8%	2,9%
Unfälle mit Sachschaden	314	307	311	1,3%	-1,0%
Verunglückte junge Erw. gesamt	197	207	204	-1,4%	3,7%
- davon Getötete	2,2	2	3	50,0%	36,4%
<i>als aktiv Beteiligte/r</i>	1,6	2	2	0,0%	25,0%
<i>passiv als Mitfahrer/in</i>	0,6	0	1	#DIV/0!	66,7%
- davon schwer Verletzte	39	32	41	28,1%	4,1%
<i>als aktiv Beteiligte/r</i>	30	28	31	10,7%	4,0%
<i>passiv als Mitfahrer/in</i>	10	4	10	150,0%	4,2%
- davon leicht Verletzte	155	173	160	-7,5%	3,1%
<i>als aktiv Beteiligte/r</i>	34	41	30	-26,8%	-11,2%
<i>passiv als Mitfahrer/in</i>	121	132	130	-1,5%	7,1%

Bodenseekreis VU mit Beteiligung von Senioren (ab 65 Jahren)	2010-2014 MW	2013	2014	%uale Veränderung zu/m	
				2013	MW
Unfälle insgesamt	551	584	645	10,4%	17,0%
Unfälle mit Personenschaden	226	232	277	19,4%	22,6%
Unfälle mit Sachschaden	325	352	368	4,5%	13,1%
Verunglückte Senioren gesamt	162	166	206	24,1%	27,0%
- davon Getötete	4,2	6	3	-50,0%	-28,6%
<i>als aktiv Beteiligte/r</i>	4,0	5	3	-40,0%	-25,0%
<i>passiv als Mitfahrer/in</i>	0,2	1	0	-100,0%	-100,0%
- davon schwer Verletzte	46	51	51	0,0%	10,9%
<i>als aktiv Beteiligte/r</i>	42	43	48	11,6%	15,4%
<i>passiv als Mitfahrer/in</i>	4	8	3	-62,5%	-31,8%
- davon leicht Verletzte	112	109	152	39,4%	35,7%
<i>als aktiv Beteiligte/r</i>	94	92	128	39,1%	35,9%
<i>passiv als Mitfahrer/in</i>	18	17	24	41,2%	34,8%

d. Nach berauschenden Mitteln

Bodenseekreis VU-Alkohol Gesamt	2010-2014 MW	2013	2014	%uale Veränderung zu/m	
				2013	MW
Unfälle insgesamt	107	86	114	32,6%	6,9%
Unfälle mit Personenschaden	46	39	43	10,3%	-7,3%
Unfälle mit Sachschaden	60	47	71	51,1%	17,9%
Verunglückte Personen gesamt	58	43	57	32,6%	-1,4%
- davon Getötete	1	0	0	#DIV/0!	-100,0%
- davon schwer Verletzte	16	12	10	-16,7%	-35,9%
- davon leicht Verletzte	42	31	47	51,6%	13,0%

Bodenseekreis VU-Drogen Gesamt	2010-2014 MW	2013	2014	%uale Veränderung zu/m	
				2013	MW
Unfälle insgesamt	8	6	4	-33,3%	-47,4%
Unfälle mit Personenschaden	3	1	1	0,0%	-66,7%
Unfälle mit Sachschaden	5	5	3	-40,0%	-34,8%
Verunglückte Personen gesamt	4	1	2	100,0%	-47,4%
- davon Getötete	1	0	0	#DIV/0!	-100,0%
- davon schwer Verletzte	1	0	0	#DIV/0!	-100,0%
- davon leicht Verletzte	3	1	2	100,0%	-23,1%

e. Unfallgeschehen in den Gemeinden des Bodenseekreises

EUSKa-Unfälle		VU mit Auswertung			davon VU mit Personenschaden						davon					
		MW 10-14	2013	2014	MW 10-14	2013	2014	Getötete			SV			LV		
Gemeinden								MW 10-14	2013	2014	MW 10-14	2013	2014	MW 10-14	2013	2014
Bermatingen	Gesamt	23	30	20	9,8	11	10	0	0	0	4	3	4	9,2	12	10
	davon igO	18,4	25	16	7,6	8	7	0	0	0	2,8	3	1	6,6	7	9
Daisendorf	Gesamt	7	11	4	1,2	2	0	0	0	0	0,4	1	0	0,8	1	0
	davon igO	5,4	10	2	0,8	2	0	0	0	0	0,2	1	0	0,6	1	0
Eriskirch	Gesamt	50,6	46	60	20,2	19	20	0	0	0	5,2	8	4	20,8	22	21
	davon igO	29,6	24	36	8,8	7	11	0	0	0	2	3	2	8,4	8	11
Frickingen	Gesamt	24,6	31	29	8,2	6	9	0	0	0	3	1	2	9,4	7	9
	davon igO	12,4	16	13	2,8	2	3	0	0	0	0,8	0	1	3,4	3	3
Friedrichshafen	Gesamt	845	850	875	282,2	287	296	3	5	2	62,8	60	65	283,4	311	289
	davon igO	755,8	753	776	237	237	252	2,2	4	1	44,4	42	41	237,2	255	249
Hagnau am Bodensee	Gesamt	18	20	18	8,2	13	7	0,2	0	0	2,4	2	2	7,4	12	7
	davon igO	12	15	10	4,4	9	1	0,2	0	0	1,8	2	1	2,8	7	0
Heiligenberg	Gesamt	22,6	20	27	9,4	10	9	0	0	0	3,6	8	2	9	5	11
	davon igO	7,6	6	10	2,6	2	4	0	0	0	1	2	0	2,8	1	6
Immenstaad	Gesamt	53,2	65	66	20,2	25	29	0,4	0	0	7	8	12	21	26	34
	davon igO	31,6	36	39	8	9	10	0,2	0	0	2	1	3	6,4	8	8
Kressbronn	Gesamt	96,4	98	118	39,4	34	54	1,2	1	2	12,4	11	18	38,6	29	59
	davon igO	51	56	53	17	15	20	0,2	0	0	4	4	6	14,6	14	16
Langenargen	Gesamt	61,4	62	63	22,6	18	23	0,4	1	0	6,8	4	6	22,8	23	25
	davon igO	43,6	43	46	12	9	13	0	0	0	4	1	3	11,2	10	14
Markdorf	Gesamt	147,6	154	129	52,8	54	50	0,2	0	0	15,6	16	14	53,6	53	50
	davon igO	117	118	105	34,8	33	38	0	0	0	6	3	8	35,8	36	39
Meckenbeuren	Gesamt	118,4	99	125	48	34	57	0,8	1	0	14	7	15	50,2	41	59
	davon igO	85,6	76	88	29,4	21	35	0,2	0	0	6,4	2	5	30,8	29	38
Meersburg	Gesamt	89,2	85	89	33	29	32	0,6	2	0	8	4	11	34	35	25
	davon igO	66	66	63	21,2	21	17	0	0	0	3,6	2	4	21,8	26	15
Neukirch	Gesamt	16	17	15	7,4	10	6	0	0	0	3	6	3	8,4	11	10
	davon igO	7	6	8	1,8	2	2	0	0	0	0,6	0	2	3	3	4
Oberteuringen	Gesamt	49,6	46	47	21	13	22	0,2	0	0	8,4	7	7	22,2	12	29
	davon igO	31	24	29	10,8	5	10	0	0	0	3	0	2	11,8	5	15
Owingen	Gesamt	25,2	22	31	9,4	9	13	0,4	0	0	3,2	2	5	11	11	15
	davon igO	10,4	8	14	1,6	0	3	0	0	0	0,6	0	2	1,6	0	4
Salem	Gesamt	89,6	98	79	37,2	38	37	0,6	0	1	12,4	13	10	36,2	32	38
	davon igO	51,6	54	45	16,4	15	17	0,2	0	0	4,8	3	4	14	14	15
Sipplingen	Gesamt	14,6	20	18	5,2	7	6	0	0	0	1,8	3	1	4,4	5	8
	davon igO	11,2	17	13	3,4	6	3	0	0	0	1,2	3	0	2,8	3	5
Stetten	Gesamt	15,6	16	17	7,4	8	7	0,4	1	0	2,8	4	3	7	7	4
	davon igO	6,6	5	10	1,4	0	3	0	0	0	0,2	0	0	1,4	0	3
Tettng	Gesamt	221,4	219	222	80	88	70	1,4	1	1	18,8	22	14	82,2	94	78
	davon igO	163	149	162	47	49	36	0,6	1	1	9	11	5	44,6	50	35
Überlingen	Gesamt	324,8	315	363	101	91	124	1,4	2	1	25,6	30	29	107,6	98	140
	davon igO	216,8	208	238	51,8	36	68	0	0	0	11,4	7	14	48,2	36	60
Uhdlingen-Mühlhofen	Gesamt	72,4	80	95	29,8	29	41	1	2	1	10,4	10	14	28,2	26	42
	davon igO	46	55	65	14,6	14	23	0	0	0	3,2	4	3	13,6	13	23
Deggenhausertal	Gesamt	33,4	40	36	14,4	17	16	0	0	0	5,6	4	7	12,8	15	14
	davon igO	16,2	20	18	5,4	5	4	0	0	0	1,8	1	2	5	5	5

2014	Aufnahmeblattunfälle	
	insgesamt	davon Wildunfälle
Bodenseekreis		
Bermatingen	29	8
Daisendorf	11	4
Deggenhausertal	45	24
Eriskirch	59	16
Frickingen	31	10
Friedrichshafen	1251	80
Hagnau	23	4
Heiligenberg	38	19
Immenstaad	43	2
Kressbronn	85	8
Langenargen	80	22
Markdorf	219	26
Meckenbeuren	146	38
Meersburg	118	7
Neukirch	21	10
Oberteuringen	83	24
Owingen	44	22
Salem	127	39
Sipplingen	30	1
Stetten	22	7
Tettng	241	64
Überlingen	523	50
Uhdlingen-Mühlhofen	107	18
außerhalb Bodenseekreis	17	11
gesamt Bodenseekreis	3393	514

Unfälle außerhalb des Kreisgebietes sind Unfälle, die sich außerhalb ereignet haben jedoch bei einer Polizeidienststelle innerhalb des Bodenseekreises angezeigt wurden (meist Wildunfälle)



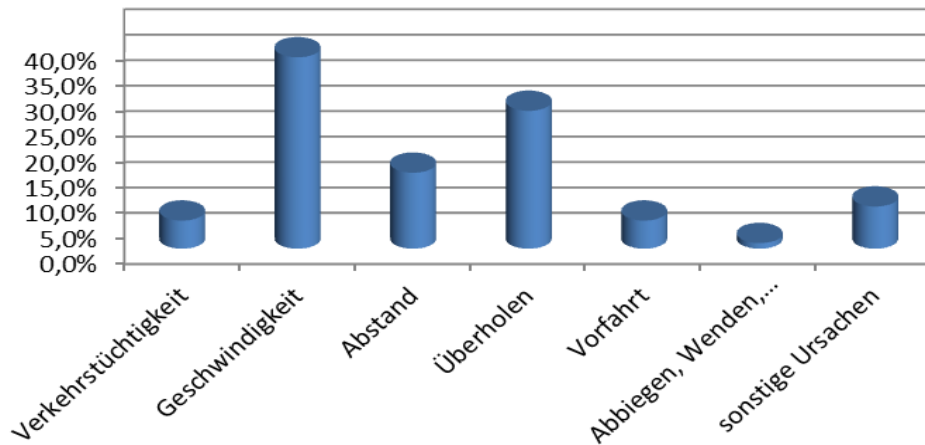
### 3. Verkehrsunfallgeschehen innerhalb des Landkreises Konstanz

#### a. Allgemein

Landkreis Konstanz Verkehrsunfälle Gesamt (incl. VU auf BAB 81 nördl. des Landk. KN)	2010-2014 MW	2013	2014	%uale Veränderung zu/m	
				2013	MW
Unfälle insgesamt	6808	6916	7230	4,5%	6,2%
Unfälle mit Personenschaden	1046	1024	1091	6,5%	4,3%
Unfälle mit Sachschaden	5809	5892	6374	8,2%	9,7%
- davon Aufnahmeblattunfälle	3461	3554	3847	8,2%	11,1%
Verunglückte Personen gesamt	1335	1277	1392	9,0%	4,2%
- davon Getötete	12	9	14	55,6%	12,9%
- davon schwer Verletzte	277	256	294	14,8%	6,0%
- davon leicht Verletzte	1046	1012	1084	7,1%	3,7%

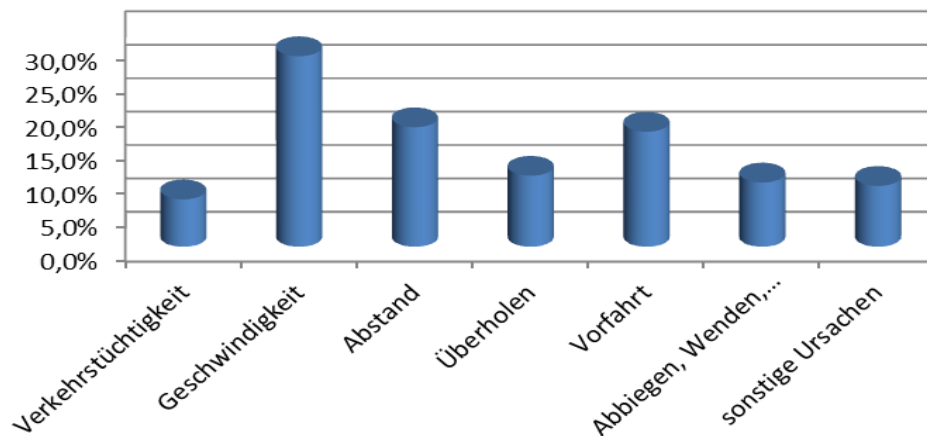
Landkreis Konstanz Bundesautobahn Verkehrsunfälle Gesamt (incl. VU auf BAB 81 nördl. des Landk. KN)	2010-2014 MW	2013	2014	%uale Veränderung zu/m	
				2013	MW
Unfälle insgesamt	435	442	463	4,8%	6,3%
Unfälle mit Personenschaden	41	37	46	24,3%	11,1%
Unfälle mit Sachschaden	394	405	417	3,0%	5,8%
- davon Aufnahmeblattunfälle	251	272	282	3,7%	12,4%
Verunglückte Personen gesamt	66	53	63	18,9%	-5,1%
- davon Getötete	2	2	1	-50,0%	-37,5%
- davon schwer Verletzte	12	8	10	25,0%	-13,8%
- davon leicht Verletzte	53	43	52	20,9%	-2,3%

Verteilung Unfallursachen 2014 Landkreis Konstanz BAB



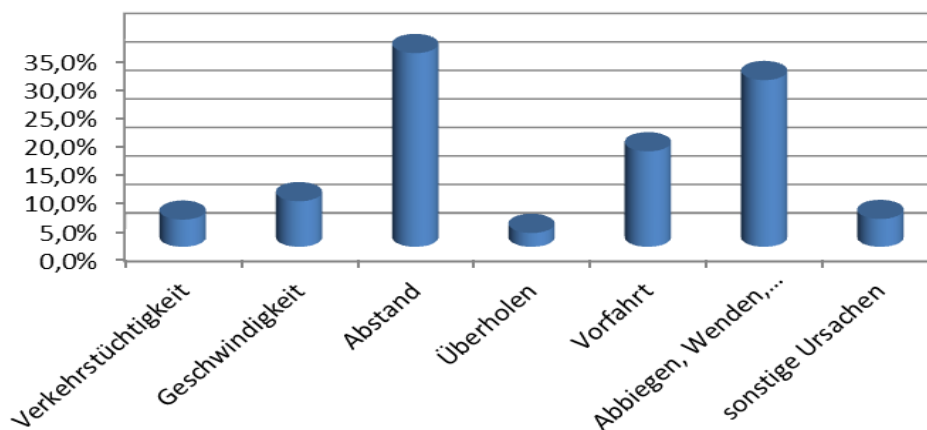
Landkreis Konstanz Verkehrsunfälle außerhalb geschlossener Ortschaften -ohne BAB-	2010-2014 MW	2013	2014	%uale Veränderung zu/m	
				2013	MW
Unfälle insgesamt	1398	1338	1365	2,0%	-2,3%
Unfälle mit Personenschaden	292	279	297	6,5%	1,7%
Unfälle mit Sachschaden	1106	1059	1068	0,8%	-3,4%
- davon Aufnahmeblattunfälle	780	736	769	4,5%	-1,4%
Verunglückte Personen gesamt	423	399	420	5,3%	-0,8%
- davon Getötete	6	6	7	16,7%	20,7%
- davon schwer Verletzte	110	90	110	22,2%	-0,2%
- davon leicht Verletzte	307	303	303	0,0%	-1,4%

Verteilung Unfallursachen 2014 Landkreis Konstanz agO (ohne BAB)



Landkreis Konstanz Verkehrsunfälle innerhalb geschlossener Ortschaften	2010-2014 MW	2013	2014	%uale Veränderung zu/m	
				2013	MW
Unfälle insgesamt	5005	5136	5402	5,2%	7,9%
Unfälle mit Personenschaden	713	708	748	5,6%	4,9%
Unfälle mit Sachschaden	4292	4428	4654	5,1%	8,4%
- davon Aufnahmeblattunfälle	2468	2546	2796	9,8%	13,3%
Verunglückte Personen gesamt	846	825	909	10,2%	7,5%
- davon Getötete	5	1	6	500,0%	20,0%
- davon schwer Verletzte	156	158	174	10,1%	11,8%
- davon leicht Verletzte	685	666	729	9,5%	6,4%

Verteilung Unfallursachen 2014 Landkreis Konstanz igO



**b. Nach Verkehrsbeteiligung**

Landkreis Konstanz VU mit Radfahrern a. g. O.	2010-2014 MW	2013	2014	%uale Veränderung zu/m	
				2013	MW
Unfälle insgesamt	48	41	56	36,6%	16,2%
Unfälle mit Personenschaden	46	40	54	35,0%	17,4%
Unfälle mit Sachschaden	2	1	2	100,0%	-9,1%
Verunglückte Personen gesamt	52	45	65	44,4%	24,0%
- davon Getötete	1	1	1	0,0%	25,0%
- davon schwer Verletzte	20	15	25	66,7%	23,8%
- davon leicht Verletzte	31	29	39	34,5%	24,2%

Landkreis Konstanz VU mit Radfahrern i. g. O.	2010-2014 MW	2013	2014	%uale Veränderung zu/m	
				2013	MW
Unfälle insgesamt	337	351	390	11,1%	15,8%
Unfälle mit Personenschaden	291	299	343	14,7%	18,0%
Unfälle mit Sachschaden	46	52	47	-9,6%	1,7%
Verunglückte Personen gesamt	309	317	366	15,5%	18,4%
- davon Getötete	1	1	1	0,0%	-16,7%
- davon schwer Verletzte	72	84	74	-11,9%	2,8%
- davon leicht Verletzte	236	232	291	25,4%	23,3%

Landkreis Konstanz VU mit motorisierten Zweiradfahrern a. g. O.	2010-2014 MW	2013	2014	%uale Veränderung zu/m	
				2013	MW
Unfälle insgesamt	67	65	80	23,1%	19,4%
<i>davon KKR bis 50 ccm</i>	13	14	11	-21,4%	-17,9%
Unfälle mit Personenschaden	59	57	69	21,1%	16,9%
<i>davon KKR bis 50 ccm</i>	12	13	10	-23,1%	-15,3%
Unfälle mit Sachschaden	8	8	11	37,5%	37,5%
<i>davon KKR bis 50 ccm</i>	2	1	1	0,0%	-37,5%
Verunglückte Personen gesamt	70	67	86	28,4%	23,2%
<i>davon KKR bis 50 ccm</i>	14	13	11	-15,4%	-23,6%
- davon Getötete	1	0	3	#DIV/0!	114,3%
<i>davon KKR bis 50 ccm</i>	0	0	0	#DIV/0!	-100,0%
- davon schwer Verletzte	26	22	34	54,5%	28,8%
<i>davon KKR bis 50 ccm</i>	4	4	5	25,0%	38,9%
- davon leicht Verletzte	42	45	49	8,9%	16,7%
<i>davon KKR bis 50 ccm</i>	11	9	6	-33,3%	-43,4%

Landkreis Konstanz VU mit motorisierten Zweiradfahrern i. g. O.	2010-2014 MW	2013	2014	%uale Veränderung zu/m	
				2013	MW
Unfälle insgesamt	167	125	156	24,8%	-6,4%
<i>davon KKR bis 50 ccm</i>	75	57	54	-5,3%	-27,8%
Unfälle mit Personenschaden	125	100	112	12,0%	-10,5%
<i>davon KKR bis 50 ccm</i>	56	47	38	-19,1%	-32,1%
Unfälle mit Sachschaden	41	25	44	76,0%	6,3%
<i>davon KKR bis 50 ccm</i>	19	10	16	60,0%	-14,9%
Verunglückte Personen gesamt	138	105	122	16,2%	-11,5%
<i>davon KKR bis 50 ccm</i>	63	50	43	-14,0%	-31,5%
- davon Getötete	1	0	0	#DIV/0!	-100,0%
<i>davon KKR bis 50 ccm</i>	0	0	0	#DIV/0!	-100,0%
- davon schwer Verletzte	28	19	29	52,6%	2,1%
<i>davon KKR bis 50 ccm</i>	11	8	9	12,5%	-19,6%
- davon leicht Verletzte	109	86	93	8,1%	-14,4%
<i>davon KKR bis 50 ccm</i>	51	42	34	-19,0%	-33,9%

Landkreis Konstanz VU mit Lkw a. g. O.	2010-2014 MW	2013	2014	%uale Veränderung zu/m	
				2013	MW
Unfälle insgesamt	140	147	159	8,2%	13,2%
Unfälle mit Personenschaden	36	41	35	-14,6%	-3,8%
Unfälle mit Sachschaden	104	106	124	17,0%	19,2%
Verunglückte Personen gesamt	52	57	50	-12,3%	-3,8%
- davon Getötete	2	3	2	-33,3%	11,1%
- davon schwer Verletzte	11	13	8	-38,5%	-28,6%
- davon leicht Verletzte	39	41	40	-2,4%	2,6%

Landkreis Konstanz VU mit Lkw i. g. O.	2010-2014 MW	2013	2014	%uale Veränderung zu/m	
				2013	MW
Unfälle insgesamt	200	213	191	-10,3%	-4,4%
Unfälle mit Personenschaden	34	31	41	32,3%	19,9%
Unfälle mit Sachschaden	166	182	150	-17,6%	-9,4%
Verunglückte Personen gesamt	42	36	50	38,9%	18,5%
- davon Getötete	1	0	2	#DIV/0!	100,0%
- davon schwer Verletzte	5	6	7	16,7%	52,2%
- davon leicht Verletzte	37	30	41	36,7%	12,0%

Landkreis Konstanz VU mit Fußgängern a. g. O.	2010-2014 MW	2013	2014	%uale Veränderung zu/m	
				2013	MW
Unfälle insgesamt	11	8	10	25,0%	-12,3%
Unfälle mit Personenschaden	9	7	7	0,0%	-22,2%
Unfälle mit Sachschaden	2	1	3	200,0%	25,0%
Verunglückte Personen gesamt	11	9	8	-11,1%	-29,8%
- davon Getötete	1	0	0	#DIV/0!	-100,0%
- davon schwer Verletzte	3	1	3	200,0%	7,1%
- davon leicht Verletzte	8	8	5	-37,5%	-37,5%

Landkreis Konstanz VU mit Fußgängern i. g. O.	2010-2014 MW	2013	2014	%uale Veränderung zu/m	
				2013	MW
Unfälle insgesamt	111	89	97	9,0%	-12,3%
Unfälle mit Personenschaden	100	81	87	7,4%	-13,2%
Unfälle mit Sachschaden	10	8	10	25,0%	-3,8%
Verunglückte Personen gesamt	109	86	98	14,0%	-10,4%
- davon Getötete	2	0	4	#DIV/0!	66,7%
- davon schwer Verletzte	29	27	32	18,5%	9,6%
- davon leicht Verletzte	78	59	62	5,1%	-20,3%

c. Nach Risikogruppen

Landkreis Konstanz VU mit Beteiligung von Kindern (0 bis 13 Jahre)	2010-2014 MW	2013	2014	%uale Veränderung zu/m	
				2013	MW
Unfälle insgesamt	74	58	91	56,9%	22,6%
Unfälle mit Personenschaden	68	51	85	66,7%	25,0%
Unfälle mit Sachschaden	6	7	6	-14,3%	-3,2%
Verunglückte Kinder gesamt	98	88	118	34,1%	20,4%
- davon Getötete	0,4	0	1	#DIV/0!	150,0%
<i>als aktiv Beteiligte/r</i>	0,4	0	1	#DIV/0!	150,0%
<i>passiv als Mitfahrer/in</i>	0,0	0	0	#DIV/0!	#DIV/0!
- davon schwer Verletzte	20	21	28	33,3%	42,9%
<i>als aktiv Beteiligte/r</i>	15	11	22	100,0%	48,6%
<i>passiv als Mitfahrer/in</i>	5	10	6	-40,0%	25,0%
- davon leicht Verletzte	78	67	89	32,8%	14,1%
<i>als aktiv Beteiligte/r</i>	49	41	57	39,0%	16,3%
<i>passiv als Mitfahrer/in</i>	29	26	32	23,1%	10,3%

Landkreis Konstanz VU mit Beteiligung junger Erwachsenen (18 - 24 Jah)	2010-2014 MW	2013	2014	%uale Veränderung zu/m	
				2013	MW
Unfälle insgesamt	747	759	706	-7,0%	-5,5%
Unfälle mit Personenschaden	302	296	288	-2,7%	-4,8%
Unfälle mit Sachschaden	445	463	418	-9,7%	-6,0%
Verunglückte junge Erw. gesamt	253	231	254	10,0%	0,2%
- davon Getötete	1,4	4	0	-100,0%	-100,0%
<i>als aktiv Beteiligte/r</i>	1,2	3	0	-100,0%	-100,0%
<i>passiv als Mitfahrer/in</i>	0,2	1	0	-100,0%	-100,0%
- davon schwer Verletzte	44	34	47	38,2%	6,3%
<i>als aktiv Beteiligte/r</i>	37	31	33	6,5%	-10,3%
<i>passiv als Mitfahrer/in</i>	7	3	14	366,7%	89,2%
- davon leicht Verletzte	208	193	207	7,3%	-0,4%
<i>als aktiv Beteiligte/r</i>	48	39	53	35,9%	10,0%
<i>passiv als Mitfahrer/in</i>	160	154	154	0,0%	-3,5%

Landkreis Konstanz VU mit Beteiligung von Senioren (ab 65 Jahren)	2010-2014 MW	2013	2014	%uale Veränderung zu/m	
				2013	MW
Unfälle insgesamt	660	667	729	9,3%	10,5%
Unfälle mit Personenschaden	229	224	246	9,8%	7,2%
Unfälle mit Sachschaden	430	443	483	9,0%	12,3%
Verunglückte Senioren gesamt	160	161	176	9,3%	9,9%
- davon Getötete	5,4	3	5	66,7%	-7,4%
<i>als aktiv Beteiligte/r</i>	5,2	3	5	66,7%	-3,8%
<i>passiv als Mitfahrer/in</i>	0,2	0	0	#DIV/0!	-100,0%
- davon schwer Verletzte	49	50	50	0,0%	2,5%
<i>als aktiv Beteiligte/r</i>	44	46	48	4,3%	9,6%
<i>passiv als Mitfahrer/in</i>	5	4	2	-50,0%	-60,0%
- davon leicht Verletzte	106	108	121	12,0%	14,2%
<i>als aktiv Beteiligte/r</i>	87	82	106	29,3%	21,8%
<i>passiv als Mitfahrer/in</i>	19	26	15	-42,3%	-21,1%

d. Nach berauschenden Mitteln

Landkreis Konstanz VU-Alkohol Gesamt	2010-2014 MW	2013	2014	%uale Veränderung zu/m	
				2013	MW
Unfälle insgesamt	145	123	142	15,4%	-2,1%
Unfälle mit Personenschaden	63	56	59	5,4%	-6,1%
Unfälle mit Sachschaden	82	67	83	23,9%	1,0%
Verunglückte Personen gesamt	76	68	68	0,0%	-10,8%
- davon Getötete	1	0	2	#DIV/0!	66,7%
- davon schwer Verletzte	25	18	23	27,8%	-8,0%
- davon leicht Verletzte	50	50	43	-14,0%	-14,0%

Landkreis Konstanz VU-Drogen Gesamt	2010-2014 MW	2013	2014	%uale Veränderung zu/m	
				2013	MW
Unfälle insgesamt	6	4	7	75,0%	9,4%
Unfälle mit Personenschaden	3	3	3	0,0%	15,4%
Unfälle mit Sachschaden	4	1	4	300,0%	5,3%
Verunglückte Personen gesamt	3	5	3	-40,0%	-11,8%
- davon Getötete	0	0	0	#DIV/0!	#DIV/0!
- davon schwer Verletzte	2	2	2	0,0%	25,0%
- davon leicht Verletzte	2	3	1	-66,7%	-44,4%

e. Unfallgeschehen in den Gemeinden des Landkreises Konstanz

EUSKa-Unfälle		VU mit Auswertung			davon VU mit Personenschaden						davon			LV		
		MW 10-14	2013	2014	MW 10-14	2013	2014	Getötete			SV			MW 10-14	2013	2014
Gemeinden								MW 10-14	2013	2014	MW 10-14	2013	2014	MW 10-14	2013	2014
Aach	Gesamt	12	9	10	4,6	6	3	0,2	0	0	1,4	2	1	4,4	7	2
	davon igO	8,2	4	8	2,4	3	2	0,2	0	0	0,6	0	1	2,2	3	1
Allensbach	Gesamt	72	73	76	23,6	19	24	0,2	0	1	7,8	7	12	28	18	22
	davon igO	43,2	49	42	8,6	8	6	0	0	0	2,4	3	4	7,2	6	3
Büsingen	Gesamt	8	8	6	2,6	3	2	0	0	0	1	1	0	1,8	2	3
	davon igO	5,2	6	4	1,2	2	0	0	0	0	0,2	0	0	1	2	0
Egelingen	Gesamt	26,6	30	27	9,8	10	8	0	0	0	5	2	6	9,2	8	5
	davon igO	11,8	18	11	1,6	3	1	0	0	0	0,2	1	0	2	2	1
Engen	Gesamt	167	154	163	44,6	32	46	1,8	0	1	12,8	6	12	46	39	49
	davon igO	83,6	67	92	17,6	14	20	0,4	0	0	4,6	2	3	16,8	14	25
Gaienhofen	Gesamt	21,8	23	20	7	7	6	0,2	0	0	2,8	5	2	5	2	4
	davon igO	17,8	22	15	5	7	4	0	0	0	1,6	5	1	3,6	2	3
Gailingen	Gesamt	26,4	28	28	6,4	4	9	0	0	0	1,2	2	0	7,4	3	10
	davon igO	18	21	23	2,8	0	5	0	0	0	0,2	0	0	3,2	0	6
Gottmadingen	Gesamt	98,6	101	91	28,8	33	24	0,2	0	0	11,6	17	10	28,8	30	23
	davon igO	62,4	73	67	14	16	16	0,2	0	0	5,2	10	6	12,6	13	15
Hilzingen	Gesamt	76,2	95	82	28,6	36	33	0,8	1	2	8,8	6	10	28,6	37	34
	davon igO	35,6	44	44	8,6	9	14	0	0	0	1,6	0	2	8,4	9	16
Konstanz	Gesamt	946,2	968	923	306,4	305	301	1,6	0	3	62,4	64	58	294,6	295	286
	davon igO	903	913	885	283	279	279	1,2	0	2	56	54	54	267,6	265	262
Moos	Gesamt	25	26	29	11	15	13	0	0	0	4,2	7	8	9,2	11	10
	davon igO	17,6	19	18	6	10	4	0	0	0	1,6	4	2	5,4	7	3
Mühlingen	Gesamt	13,6	19	11	4,6	3	3	0,2	0	0	2	3	1	4,4	1	3
	davon igO	4,6	3	5	1,2	1	1	0	0	0	0,6	1	0	0,8	0	1
Öhningen	Gesamt	20,4	18	28	7,6	6	14	0,4	0	1	2	0	1	5,8	6	13
	davon igO	13,4	14	17	4	5	7	0,2	0	0	0,2	0	0	4,2	5	8
Radolfzell	Gesamt	339,4	357	367	107,2	121	132	1	1	3	28,8	27	39	105,2	124	124
	davon igO	273,2	301	306	77,6	94	97	0,8	0	3	17,8	19	25	75,2	92	89
Reichenau	Gesamt	74,4	73	75	30	29	27	0,4	0	0	7	7	9	33,8	35	29
	davon igO	31,6	31	36	9	10	9	0	0	0	1,6	1	3	8,2	9	7
Singen, Hohentwiel	Gesamt	800,2	786	798	234,2	222	234	1,8	2	0	60,6	52	63	233	219	244
	davon igO	651,4	663	665	181,4	175	180	1	0	0	41	38	47	178,4	176	184
Steißlingen	Gesamt	55,8	55	57	18,2	18	22	0,2	1	0	5,8	5	9	20,4	21	27
	davon igO	26,2	24	28	6,6	6	11	0,2	1	0	1,6	1	4	6	4	13
Stockach	Gesamt	237	232	235	68,8	63	73	1	2	0	17,6	18	15	76,4	71	77
	davon igO	179,4	178	172	43,2	31	44	0,4	0	0	6,8	6	8	46,2	29	44
Tengen	Gesamt	25,2	19	32	9,6	8	12	0,4	0	1	3,2	4	6	8,8	5	9
	davon igO	11,6	9	14	2,2	2	3	0	0	0	0,4	1	1	2	1	2
Volkertshausen	Gesamt	27,2	18	32	6	4	11	0,4	0	2	1,8	0	4	6,4	4	12
	davon igO	17	11	16	3	1	6	0,2	0	1	1	0	3	3	1	6
Hohenfels	Gesamt	18,6	16	28	6	7	7	0	0	0	1,4	4	2	6,6	6	8
	davon igO	4,6	3	6	1	0	2	0	0	0	0	0	0	1,4	0	3
Mühlhausen-Ehingen	Gesamt	39,8	41	39	13,2	11	10	0,4	1	0	4,8	2	2	15,4	10	12
	davon igO	15	12	18	3,4	1	3	0	0	0	1,2	1	1	3,2	0	3
Bodman-Ludwigshafen	Gesamt	50,2	51	36	18,2	15	15	0,4	0	0	5	2	5	20,2	15	16
	davon igO	23	28	13	5,6	7	3	0	0	0	1,4	1	1	6,2	6	2
Orsingen-Nenzingen	Gesamt	38	41	43	13,4	15	16	0	0	0	2,8	1	3	13	16	13
	davon igO	11,6	12	12	4	4	5	0	0	0	0,6	1	1	3,6	4	4
Rielasingen-Worbl.	Gesamt	89,2	86	108	29,8	26	38	0,4	0	0	12,2	10	11	25,8	23	42
	davon igO	67,6	65	86	19,6	20	26	0,2	0	0	7,2	9	7	16,6	16	28

2014 Kreis Konstanz	Aufnahmeblattunfälle					
	gesamt	davon Wild-VU	davon ohne BAB & B33 neu		nur BAB & B33 neu	
			gesamt	davon Wild-VU	gesamt	davon Wild-VU
Aach	12	11	12	11	0	0
Allensbach	70	16	68	15	2	1
Büdingen	2	0	2	0	0	0
Eigeltingen	69	53	69	53	0	0
Engen	168	39	91	34	77	5
Gaienhofen	28	10	28	10	0	0
Gailingen	29	9	28	8	1	1
Gottmadingen	116	9	108	8	8	1
Hilzingen	76	19	62	17	14	2
Konstanz	1133	30	1130	30	3	0
Moos	23	12	23	12	0	0
Mühlingen	23	20	23	20	0	0
Öhningen	17	5	17	5	0	0
Radolfzell	458	55	437	47	21	8
Reichenau	38	1	35	1	3	0
Singen, Hohentwiel	882	73	815	63	67	10
Steißlingen	50	21	41	19	9	2
Stockach	332	65	317	61	15	4
Tengen	23	13	22	12	1	1
Volkertshausen	15	5	14	4	1	1
Hohenfels	26	18	26	18	0	0
Mühlhausen-Ehingen	30	7	15	4	15	3
Bodman-Ludwigshafen	65	11	61	10	4	1
Orsingen-Nenzingen	55	19	39	18	16	1
Rielasingen-Worblingen	73	12	73	12	0	0
außerh. Kreis KN	33	12	8	6	25	6
<b>gesamt Kreis Konstanz</b>	<b>3846</b>	<b>545</b>	<b>3564</b>	<b>498</b>	<b>282</b>	<b>47</b>

Unfälle außerhalb des Kreisgebietes sind Unfälle, die sich außerhalb ereignet haben jedoch bei einer Polizeidienststelle innerhalb des Landkreises Konstanz angezeigt wurden (meist Wildunfälle)



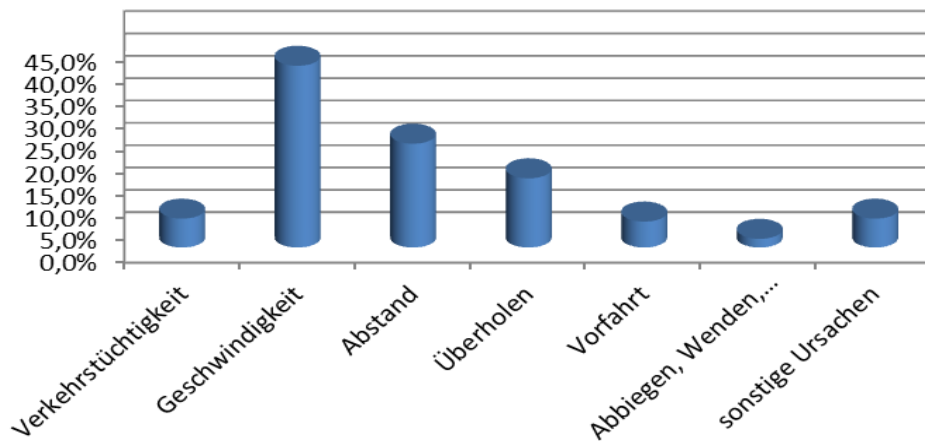
#### 4. Verkehrsunfallgeschehen innerhalb des Landkreises Ravensburg

##### a. Allgemein

Landkreis Ravensburg Verkehrsunfälle Gesamt	2010-2014 MW	2013	2014	%uale Veränderung zu/m	
				2013	MW
Unfälle insgesamt	7751	8025	7757	-3,3%	0,1%
Unfälle mit Personenschaden	1066	1012	1131	11,8%	6,1%
Unfälle mit Sachschaden	6685	7013	6626	-5,5%	-0,9%
- davon Aufnahmeblattunfälle	4789	5091	4762	-6,5%	-0,6%
Verunglückte Personen gesamt	1432	1365	1518	11,2%	6,0%
- davon Getötete	17	11	14	27,3%	-16,7%
- davon schwer Verletzte	321	295	341	15,6%	6,2%
- davon leicht Verletzte	1094	1059	1163	9,8%	6,3%

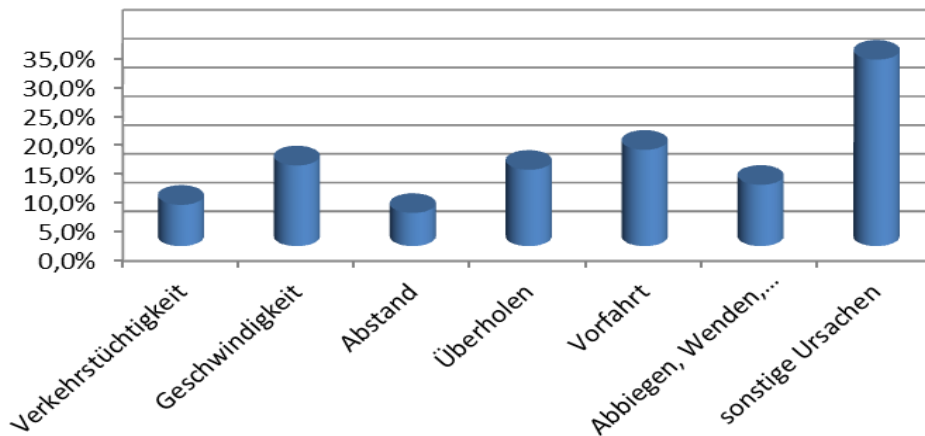
Landkreis Ravensburg Bundesautobahn Verkehrsunfälle Gesamt	2010-2014 MW	2013	2014	%uale Veränderung zu/m	
				2013	MW
Unfälle insgesamt	348	366	390	6,6%	12,1%
Unfälle mit Personenschaden	46	46	67	45,7%	46,3%
Unfälle mit Sachschaden	302	320	323	0,9%	7,0%
- davon Aufnahmeblattunfälle	223	247	235	-4,9%	5,3%
Verunglückte Personen gesamt	73	69	110	59,4%	51,1%
- davon Getötete	1	1	0	-100,0%	-100,0%
- davon schwer Verletzte	21	23	25	8,7%	16,8%
- davon leicht Verletzte	51	45	85	88,9%	67,3%

Verteilung Unfallursachen 2014 Landkreis Ravensburg BAB



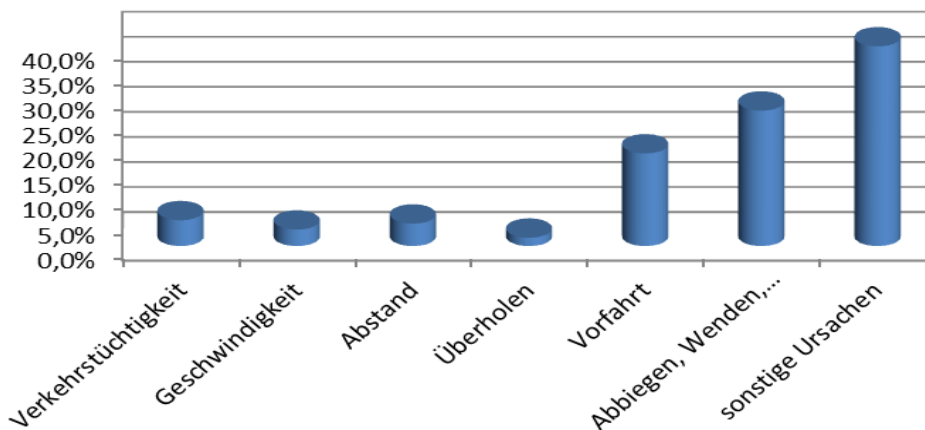
Landkreis Ravensburg Verkehrsunfälle außerhalb geschlossener Ortschaften -ohne BAB-	2010-2014 MW	2013	2014	%uale Veränderung zu/m	
				2013	MW
Unfälle insgesamt	2725	2917	2680	-8,1%	-1,7%
Unfälle mit Personenschaden	459	443	485	9,5%	5,8%
Unfälle mit Sachschaden	2266	2474	2195	-11,3%	-3,2%
- davon Aufnahmeblattunfälle	1815	1993	1760	-11,7%	-3,1%
Verunglückte Personen gesamt	666	668	710	6,3%	6,6%
- davon Getötete	14	7	12	71,4%	-11,8%
- davon schwer Verletzte	177	170	195	14,7%	9,9%
- davon leicht Verletzte	475	491	503	2,4%	5,9%

Verteilung Unfallursachen 2014 Landkreis Ravensburg agO (ohne BAB)



Landkreis Ravensburg Verkehrsunfälle innerhalb geschlossener Ortschaften	2010-2014 MW	2013	2014	%uale Veränderung zu/m	
				2013	MW
Unfälle insgesamt	4677	4742	4687	-1,2%	0,2%
Unfälle mit Personenschaden	561	523	579	10,7%	3,2%
Unfälle mit Sachschaden	4116	4219	4108	-2,6%	-0,2%
- davon Aufnahmeblattunfälle	2749	2851	2767	-2,9%	0,6%
Verunglückte Personen gesamt	693	628	698	11,1%	0,8%
- davon Getötete	3	3	2	-33,3%	-23,1%
- davon schwer Verletzte	122	102	121	18,6%	-1,0%
- davon leicht Verletzte	568	523	575	9,9%	1,2%

Verteilung Unfallursachen 2014 Landkreis Ravensburg igO



**b. Nach Verkehrsbeteiligung**

Landkreis Ravensburg VU mit Radfahrern a. g. O.	2010-2014 MW	2013	2014	%uale Veränderung zu/m	
				2013	MW
Unfälle insgesamt	49	50	46	-8,0%	-6,5%
Unfälle mit Personenschaden	48	47	46	-2,1%	-4,6%
Unfälle mit Sachschaden	1	3	0	-100,0%	-100,0%
Verunglückte Personen gesamt	54	56	53	-5,4%	-2,6%
- davon Getötete	1	0	1	#DIV/0!	-16,7%
- davon schwer Verletzte	22	22	24	9,1%	11,1%
- davon leicht Verletzte	32	34	28	-17,6%	-11,4%

Landkreis Ravensburg VU mit Radfahrern i. g. O.	2010-2014 MW	2013	2014	%uale Veränderung zu/m	
				2013	MW
Unfälle insgesamt	214	189	250	32,3%	16,8%
Unfälle mit Personenschaden	189	169	225	33,1%	18,8%
Unfälle mit Sachschaden	25	20	25	25,0%	1,6%
Verunglückte Personen gesamt	200	176	240	36,4%	20,1%
- davon Getötete	0	0	0	#DIV/0!	-100,0%
- davon schwer Verletzte	50	42	58	38,1%	15,5%
- davon leicht Verletzte	149	134	182	35,8%	22,0%

Landkreis Ravensburg VU mit motorisierten Zweiradfahrern a. g. O.	2010-2014 MW	2013	2014	%uale Veränderung zu/m	
				2013	MW
Unfälle insgesamt	94	77	116	50,6%	22,9%
<i>davon KKR bis 50 ccm</i>	22	11	28	154,5%	26,1%
Unfälle mit Personenschaden	85	73	108	47,9%	26,5%
<i>davon KKR bis 50 ccm</i>	20	11	24	118,2%	21,2%
Unfälle mit Sachschaden	9	4	8	100,0%	-11,1%
<i>davon KKR bis 50 ccm</i>	2	0	4	#DIV/0!	66,7%
Verunglückte Personen gesamt	103	85	135	58,8%	31,3%
<i>davon KKR bis 50 ccm</i>	24	11	32	190,9%	34,5%
- davon Getötete	3	1	4	300,0%	17,6%
<i>davon KKR bis 50 ccm</i>	0	0	1	#DIV/0!	150,0%
- davon schwer Verletzte	43	36	48	33,3%	12,7%
<i>davon KKR bis 50 ccm</i>	8	7	9	28,6%	9,8%
- davon leicht Verletzte	57	48	83	72,9%	46,1%
<i>davon KKR bis 50 ccm</i>	15	4	22	450,0%	44,7%

Landkreis Ravensburg VU mit motorisierten Zweiradfahrern i. g. O.	2010-2014 MW	2013	2014	%uale Veränderung zu/m	
				2013	MW
Unfälle insgesamt	108	103	90	-12,6%	-16,5%
<i>davon KKR bis 50 ccm</i>	55	56	36	-35,7%	-34,5%
Unfälle mit Personenschaden	87	79	76	-3,8%	-12,4%
<i>davon KKR bis 50 ccm</i>	43	42	27	-35,7%	-37,2%
Unfälle mit Sachschaden	21	24	14	-41,7%	-33,3%
<i>davon KKR bis 50 ccm</i>	12	14	9	-35,7%	-25,0%
Verunglückte Personen gesamt	99	82	87	6,1%	-12,5%
<i>davon KKR bis 50 ccm</i>	47	43	29	-32,6%	-38,6%
- davon Getötete	0	1	0	-100,0%	-100,0%
<i>davon KKR bis 50 ccm</i>	0	1	0	-100,0%	-100,0%
- davon schwer Verletzte	23	20	19	-5,0%	-16,7%
<i>davon KKR bis 50 ccm</i>	10	10	3	-70,0%	-69,4%
- davon leicht Verletzte	76	61	68	11,5%	-10,8%
<i>davon KKR bis 50 ccm</i>	37	32	26	-18,8%	-30,1%

Landkreis Ravensburg VU mit Lkw a. g. O.	2010-2014 MW	2013	2014	%uale Veränderung zu/m	
				2013	MW
Unfälle insgesamt	194	220	193	-12,3%	-0,5%
Unfälle mit Personenschaden	58	53	55	3,8%	-4,8%
Unfälle mit Sachschaden	136	167	138	-17,4%	1,3%
Verunglückte Personen gesamt	85	78	83	6,4%	-2,6%
- davon Getötete	4	2	3	50,0%	-21,1%
- davon schwer Verletzte	20	19	22	15,8%	12,2%
- davon leicht Verletzte	62	57	58	1,8%	-6,1%

Landkreis Ravensburg VU mit Lkw i. g. O.	2010-2014 MW	2013	2014	%uale Veränderung zu/m	
				2013	MW
Unfälle insgesamt	155	167	147	-12,0%	-5,2%
Unfälle mit Personenschaden	34	32	25	-21,9%	-25,6%
Unfälle mit Sachschaden	121	135	122	-9,6%	0,5%
Verunglückte Personen gesamt	43	39	27	-30,8%	-37,5%
- davon Getötete	1	2	0	-100,0%	-100,0%
- davon schwer Verletzte	8	6	4	-33,3%	-47,4%
- davon leicht Verletzte	35	31	23	-25,8%	-34,3%

Landkreis Ravensburg VU mit Fußgängern a. g. O.	2010-2014 MW	2013	2014	%uale Veränderung zu/m	
				2013	MW
Unfälle insgesamt	12	9	14	55,6%	16,7%
Unfälle mit Personenschaden	11	9	13	44,4%	20,4%
Unfälle mit Sachschaden	1	0	1	#DIV/0!	-16,7%
Verunglückte Personen gesamt	15	13	19	46,2%	28,4%
- davon Getötete	1	2	0	-100,0%	-100,0%
- davon schwer Verletzte	5	5	5	0,0%	0,0%
- davon leicht Verletzte	9	6	14	133,3%	55,6%

Landkreis Ravensburg VU mit Fußgängern i. g. O.	2010-2014 MW	2013	2014	%uale Veränderung zu/m	
				2013	MW
Unfälle insgesamt	84	90	80	-11,1%	-4,5%
Unfälle mit Personenschaden	79	84	79	-6,0%	-0,5%
Unfälle mit Sachschaden	4	6	1	-83,3%	-77,3%
Verunglückte Personen gesamt	87	90	92	2,2%	5,5%
- davon Getötete	1	1	1	0,0%	25,0%
- davon schwer Verletzte	26	23	29	26,1%	10,7%
- davon leicht Verletzte	60	66	62	-6,1%	3,0%

c. Nach Risikogruppen

Landkreis Ravensburg VU mit Beteiligung von Kindern (0 bis 13 Jahre)	2010-2014 MW	2013	2014	%uale Veränderung zu/m	
				2013	MW
Unfälle insgesamt	54	54	47	-13,0%	-12,6%
Unfälle mit Personenschaden	50	48	45	-6,3%	-9,3%
Unfälle mit Sachschaden	4	6	2	-66,7%	-52,4%
Verunglückte Kinder gesamt	85	83	86	3,6%	1,7%
- davon Getötete	0,4	0	1	#DIV/0!	150,0%
als aktiv Beteiligte/r	0,2	0	1	#DIV/0!	400,0%
passiv als Mitfahrer/in	0,2	0	0	#DIV/0!	-100,0%
- davon schwer Verletzte	16	13	18	38,5%	12,5%
als aktiv Beteiligte/r	9	9	11	22,2%	17,0%
passiv als Mitfahrer/in	7	4	7	75,0%	6,1%
- davon leicht Verletzte	68	70	67	-4,3%	-1,8%
als aktiv Beteiligte/r	36	36	33	-8,3%	-8,8%
passiv als Mitfahrer/in	32	34	34	0,0%	6,3%

Landkreis Ravensburg VU mit Beteiligung junger Erwachsenen (18 - 24 Jah)	2010-2014 MW	2013	2014	%uale Veränderung zu/m	
				2013	MW
Unfälle insgesamt	796	748	776	3,7%	-2,5%
Unfälle mit Personenschaden	360	329	363	10,3%	0,9%
Unfälle mit Sachschaden	437	419	413	-1,4%	-5,4%
Verunglückte junge Erw. gesamt	319	310	303	-2,3%	-5,1%
- davon Getötete	3,0	2	0	-100,0%	-100,0%
als aktiv Beteiligte/r	2,6	2	0	-100,0%	-100,0%
passiv als Mitfahrer/in	0,4	0	0	#DIV/0!	-100,0%
- davon schwer Verletzte	63	55	67	21,8%	6,7%
als aktiv Beteiligte/r	52	46	51	10,9%	-1,2%
passiv als Mitfahrer/in	11	9	16	77,8%	42,9%
- davon leicht Verletzte	254	253	236	-6,7%	-6,9%
als aktiv Beteiligte/r	55	61	35	-42,6%	-35,9%
passiv als Mitfahrer/in	199	192	201	4,7%	1,0%

Landkreis Ravensburg VU mit Beteiligung von Senioren (ab 65 Jahren)	2010-2014 MW	2013	2014	%uale Veränderung zu/m	
				2013	MW
Unfälle insgesamt	557	533	606	13,7%	8,8%
Unfälle mit Personenschaden	216	202	254	25,7%	17,7%
Unfälle mit Sachschaden	341	331	352	6,3%	3,1%
Verunglückte Senioren gesamt	163	127	199	56,7%	22,1%
- davon Getötete	6,6	4	9	125,0%	36,4%
als aktiv Beteiligte/r	5,0	4	8	100,0%	60,0%
passiv als Mitfahrer/in	1,6	0	1	#DIV/0!	-37,5%
- davon schwer Verletzte	57	41	61	48,8%	7,0%
als aktiv Beteiligte/r	50	37	54	45,9%	7,1%
passiv als Mitfahrer/in	7	4	7	75,0%	6,1%
- davon leicht Verletzte	99	82	129	57,3%	29,8%
als aktiv Beteiligte/r	82	67	107	59,7%	30,5%
passiv als Mitfahrer/in	17	15	22	46,7%	26,4%

d. Nach berauschenden Mitteln

Landkreis Ravensburg VU- Alkohol Gesamt	2010-2014 MW	2013	2014	%uale Veränderung zu/m	
				2013	MW
Unfälle insgesamt	132	129	135	4,7%	2,6%
Unfälle mit Personenschaden	59	51	61	19,6%	4,1%
Unfälle mit Sachschaden	73	78	74	-5,1%	1,4%
Verunglückte Personen gesamt	75	62	73	17,7%	-2,1%
- davon Getötete	2	3	2	-33,3%	-16,7%
- davon schwer Verletzte	26	22	25	13,6%	-3,1%
- davon leicht Verletzte	46	37	46	24,3%	-0,9%

Landkreis Ravensburg VU-Drogen Gesamt	2010-2014 MW	2013	2014	%uale Veränderung zu/m	
				2013	MW
Unfälle insgesamt	8	12	6	-50,0%	-26,8%
Unfälle mit Personenschaden	4	4	4	0,0%	0,0%
Unfälle mit Sachschaden	4	8	2	-75,0%	-52,4%
Verunglückte Personen gesamt	7	6	8	33,3%	21,2%
- davon Getötete	0	0	0	#DIV/0!	-100,0%
- davon schwer Verletzte	1	0	2	#DIV/0!	66,7%
- davon leicht Verletzte	5	6	6	0,0%	20,0%

e. Unfallgeschehen in den Gemeinden des Landkreises Ravensburg

EUSKa-Unfälle		VU mit Auswertung			davon VU mit Personenschaden						davon			LV		
		MW 10-14	2013	2014	MW 10-14	2013	2014	Getötete	MW 10-14	2013	2014	MW 10-14	2013	2014		
Gemeinden																
Achberg	Gesamt	14	11	13	6,8	5	6	0,4	0	0	3,6	4	4	6,4	2	4
	davon igO	3	2	4	1	0	1	0	0	0	0,6	0	1	0,8	0	0
Aichstetten	Gesamt	43	39	51	15,2	10	25	0	0	0	4,8	4	8	15,6	8	28
	davon igO	9	8	9	3,2	3	4	0	0	0	0,6	1	0	3,2	2	4
Aitrach	Gesamt	34,6	40	34	13,8	16	11	0	0	0	5	6	4	13,6	13	13
	davon igO	9,2	8	12	3,4	2	5	0	0	0	0,6	1	0	3,6	1	6
Altshausen	Gesamt	42,4	41	45	14	9	17	0,2	0	0	5,2	3	3	15,6	10	22
	davon igO	21,4	23	19	4,8	6	3	0	0	0	1,2	1	0	5,8	8	4
Amtzell	Gesamt	41,8	42	44	19	15	20	0,6	0	1	6,6	6	4	21	15	25
	davon igO	12	13	12	3,4	4	3	0	0	0	1,6	3	2	2,8	1	4
Aulendorf	Gesamt	70,2	59	76	21,8	16	21	0,6	0	0	7,4	2	4	19,4	17	19
	davon igO	52,2	45	59	12,6	12	13	0,2	0	0	3,6	1	1	11,6	14	12
Bad Waldsee	Gesamt	216	229	201	75,8	75	65	1,8	1	4	25,2	23	21	82,2	91	83
	davon igO	144,6	156	136	40	39	35	0	0	0	8,8	9	3	40,2	37	46
Bad Wurzach	Gesamt	120,6	127	108	47,2	50	43	1,2	0	2	20,4	17	27	43,6	47	35
	davon igO	63,4	63	51	14	14	10	0	0	0	3,8	3	5	14,6	18	5
Baierfurt	Gesamt	71,6	52	86	28,4	17	35	0,2	0	1	7,2	2	11	31	21	41
	davon igO	39,4	26	48	13	6	16	0	0	0	3	1	4	13,2	6	16
Baindt	Gesamt	33,6	26	53	11,8	11	18	0,4	0	0	3,2	3	4	11	12	15
	davon igO	10,2	8	16	3	3	5	0	0	0	0,6	1	1	2,2	2	3
Berg	Gesamt	26,8	33	22	11,2	13	9	0,4	0	0	4,4	5	3	9,4	14	10
	davon igO	12,2	12	8	2,6	1	1	0	0	0	1,4	2	1	1,8	0	0
Bergatreute	Gesamt	16	22	13	7,8	5	7	0,2	1	0	3,2	0	0	7,2	6	7
	davon igO	7,4	9	8	3,2	2	3	0	0	0	1,4	0	0	2,6	2	3
Bodnegg	Gesamt	25,2	24	29	11,6	14	11	0,2	0	0	3,6	2	5	14,6	20	11
	davon igO	5,6	2	7	1,2	0	1	0	0	0	0,4	0	0	1,4	0	2
Boms	Gesamt	4,8	3	3	1,8	0	0	0	0	0	0,2	0	0	3	0	0
	davon igO	1,4	1	1	0	0	0	0	0	0	0	0	0	0	0	0
Ebenweiler	Gesamt	3,8	6	3	1,8	3	2	0	0	0	0,4	1	0	1,6	2	2
	davon igO	2	6	0	0,6	3	0	0	0	0	0,2	1	0	0,4	2	0
Eichstegen	Gesamt	4,6	2	7	2,6	1	6	0	0	0	0,6	0	3	3,4	5	5
	davon igO	1	0	0	0,4	0	0	0	0	0	0	0	0	0,4	0	0
Fleischwangen	Gesamt	1,4	1	1	1	1	1	0	0	0	0	0	0	1	1	1
	davon igO	0,4	1	0	0,4	1	0	0	0	0	0	0	0	0,4	1	0
Grünkraut	Gesamt	35,2	27	42	16,4	13	19	0,4	0	0	4,6	5	6	18	9	23
	davon igO	10,8	8	16	2,8	3	3	0	0	0	0,2	1	0	2,6	2	3
Guggenhausen	Gesamt	0,6	0	0	0,2	0	0	0	0	0	0,2	0	0	0	0	0
	davon igO	0,2	0	0	0	0	0	0	0	0	0	0	0	0	0	0
Hoßkirch	Gesamt	5,6	4	7	3	2	5	0	0	0	0,2	0	1	3,4	3	4
	davon igO	1,8	1	3	1	0	3	0	0	0	0	0	0	1,2	0	3
Isny im Allgäu	Gesamt	115,6	106	113	41,2	38	40	0,8	1	1	17,2	20	16	34,8	32	29
	davon igO	83,4	82	82	25	26	25	0,2	0	1	9	10	11	20,6	26	17
Kißlegg	Gesamt	86,4	88	97	32,4	30	40	0,2	0	0	16,4	15	26	28,6	24	32
	davon igO	36,6	38	40	9,8	9	9	0	0	0	3,6	3	5	7,6	8	5
Königseggwald	Gesamt	2,8	1	4	1,2	0	3	0	0	0	0	0	0	1,2	0	3
	davon igO	2,2	1	2	0,6	0	1	0	0	0	0	0	0	0,6	0	1
Leutkirch im Allgäu	Gesamt	286,6	263	297	105,4	91	121	2,8	1	0	32	25	37	109,2	100	141
	davon igO	173,4	157	179	53,4	43	60	0,4	0	0	10,4	7	11	54,2	47	62
Ravensburg	Gesamt	729	738	707	239,8	250	244	1,4	2	1	42,6	51	40	271,4	259	269
	davon igO	606	595	584	177,6	176	169	0,8	2	1	26	25	22	196	174	183
Riedhausen	Gesamt	3,6	3	3	2	2	2	0,2	0	1	1	0	2	1,4	2	1
	davon igO	0,8	2	0	0,2	1	0	0	0	0	0	0	0	0,2	1	0
Schlier	Gesamt	36,8	35	36	14,8	15	16	0,6	0	0	5	5	7	13,8	18	13
	davon igO	13,8	15	15	4	4	4	0	0	0	1	1	0	4,2	5	4
Unterswaldhausen	Gesamt	0,4	0	0	0,2	0	0	0	0	0	0,4	0	0	0	0	0
	davon igO	0	0	0	0	0	0	0	0	0	0	0	0	0	0	0
Vogt	Gesamt	27,2	22	28	8,8	10	8	0	0	0	3,4	5	6	7,8	9	6
	davon igO	15,6	9	17	2,6	2	2	0	0	0	0,2	0	1	2,6	2	1
Waldburg	Gesamt	28,6	20	29	11,6	6	11	0,4	0	0	6,2	3	7	10,2	6	8
	davon igO	10,6	12	9	2,4	1	4	0,2	0	0	0,6	0	0	2	1	5
Wangen im Allgäu	Gesamt	350,6	366	364	123,6	117	148	0,8	1	2	34	35	34	121,4	116	142
	davon igO	244,8	258	241	75,6	66	91	0,2	0	0	17	12	18	75,2	63	93
Weingarten	Gesamt	273	262	297	81,2	78	90	0,4	1	0	19,2	15	25	80,6	78	82
	davon igO	258,4	246	282	75	69	84	0,2	0	0	17,2	14	24	74	67	75
Wilhelmsdorf	Gesamt	25,2	27	13	9,6	9	5	0,2	0	0	3	1	1	10	16	6
	davon igO	16,2	14	8	3,4	2	1	0,2	0	0	0,6	0	0	3,2	3	1
Wolfegg	Gesamt	30,8	30	27	13,4	13	14	0,2	0	0	6	3	8	12,4	13	14
	davon igO	12	11	12	4,2	4	8	0	0	0	2,4	1	5	2,4	3	3
Wolpertswende	Gesamt	19,8	16	20	9	6	8	0,2	0	0	2	2	2	8,6	6	7
	davon igO	10,4	6	10	3,8	1	1	0	0	0	1	0	0	3,2	1	1
Ebersbach-Musbach	Gesamt	10,4	13	9	5,4	5	4	0,4	0	0	1,8	0	0	6,2	7	4
	davon igO	1,8	2	1	1	0	0	0	0	0	0,6	0	0	0	0	0
Argenbühl	Gesamt	52,8	58	55	23,6	25	28	0,4	0	1	11,6	11	13	22,6	30	28
	davon igO	7,8	8	11	3,2	3	6	0	0	0	1,4	1	6	2,6	2	5
Horgenzell	Gesamt	38,4	52	31	16,6	19	14	0,6	2	0	6,6	6	6	17	25	11
	davon igO	13	18	10	4,2	7	5	0,2	1	0	1,2	0	3	4,2	10	3
Fronreute	Gesamt	31,6	46	27	14,6	22	14	0,6	1	0	6,6	15	3	15,6	22	19
	davon igO	13,6	25	8	5,2	10	3	0	0	0	2	3	0	6,4	14	5

2014 Kreis Ravensburg	Aufnahmeblattunfälle					
	gesamt	davon Wild-VU	davon ohne BAB		nur BAB	
			gesamt	davon Wild-VU	gesamt	davon Wild-VU
Achberg	17	8	9	7	8	1
Aichstetten	82	18	49	13	33	5
Aitrach	37	17	27	13	10	4
Altshausen	77	32	77	32	0	0
Amtzell	68	25	62	24	6	1
Argenbühl	75	46	75	46	0	0
Aulendorf	88	26	88	26	0	0
Bad Waldsee	357	88	357	88	0	0
Bad Wurzach	232	124	232	124	0	0
Baienfurt	99	9	99	9	0	0
Baindt	57	10	57	10	0	0
Berg	27	10	27	10	0	0
Bergatreute	24	13	24	13	0	0
Bodnegg	39	20	39	20	0	0
Boms	9	8	9	8	0	0
Ebenweiler	7	4	7	4	0	0
Ebersbach	22	13	22	13	0	0
Eichstegen	10	7	10	7	0	0
Fleischwangen	6	5	6	5	0	0
Fronreute	70	44	70	44	0	0
Grünkraut	44	20	44	20	0	0
Guggenhausen	1	1	1	1	0	0
Hoßkirch	63	35	63	35	0	0
Horgenzell	10	7	10	7	0	0
Isny	160	42	160	42	0	0
Kißlegg	121	36	78	34	43	2
Königseggwald	1	0	1	0	0	0
Leutkirch	351	82	291	75	60	7
Ravensburg	1355	78	1355	78	0	0
Riedhausen	6	6	6	6	0	0
Schlier	39	24	39	24	0	0
Unterwaldhausen	3	2	3	2	0	0
Vogt	47	14	47	14	0	0
Waldburg	44	31	44	31	0	0
Wangen	453	85	391	76	62	9
Weingarten	421	8	421	8	0	0
Wilhelmsdorf	35	9	35	9	0	0
Wolfegg	43	20	43	20	0	0
Wolpertswende	26	11	26	11	0	0
außerhalb Kreis RV	117	45	104	42	13	3
<b>gesamt Kreis Ravensburg</b>	<b>4743</b>	<b>1083</b>	<b>4508</b>	<b>1051</b>	<b>235</b>	<b>32</b>

Unfälle außerhalb des Kreisgebietes sind Unfälle, die sich außerhalb ereignet haben jedoch bei einer Polizeidienststelle innerhalb des Landkreises Ravensburg angezeigt wurden (meist Wildunfälle)



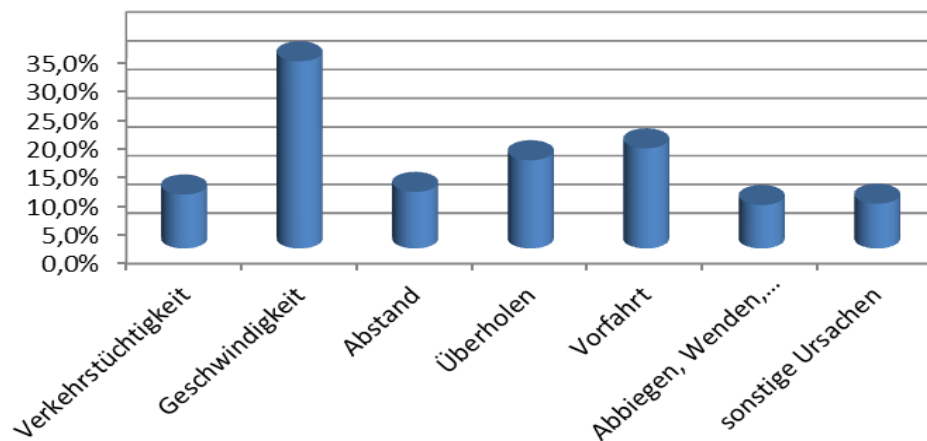
## 5. Verkehrsunfallgeschehen innerhalb des Landkreises Sigmaringen

### a. Allgemein

Landkreis Sigmaringen Verkehrsunfälle Gesamt	2010-2014 MW	2013	2014	%uale Veränderung zu/m	
				2013	MW
Unfälle insgesamt	3319	3272	3192	-2,4%	-3,8%
Unfälle mit Personenschaden	441	419	440	5,0%	-0,3%
Unfälle mit Sachschaden	2878	2853	2752	-3,5%	-4,4%
- davon Aufnahmeblattunfälle	1989	2003	1897	-5,3%	-4,6%
Verunglückte Personen gesamt	594	549	603	9,8%	1,5%
- davon Getötete	10	10	6	-40,0%	-41,2%
- davon schwer Verletzte	146	133	155	16,5%	6,5%
- davon leicht Verletzte	438	406	442	8,9%	0,8%

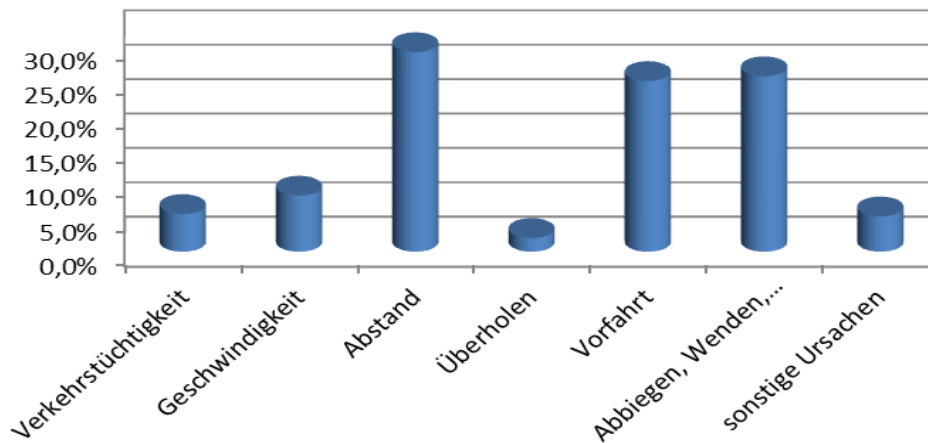
Landkreis Sigmaringen Verkehrsunfälle außerhalb geschlossener Ortschaften	2010-2014 MW	2013	2014	%uale Veränderung zu/m	
				2013	MW
Unfälle insgesamt	1561	1536	1412	-8,1%	-9,5%
Unfälle mit Personenschaden	230	219	214	-2,3%	-7,0%
Unfälle mit Sachschaden	1331	1317	1198	-9,0%	-10,0%
- davon Aufnahmeblattunfälle	1094	1092	976	-10,6%	-10,8%
Verunglückte Personen gesamt	333	312	315	1,0%	-5,3%
- davon Getötete	8	9	4	-55,6%	-51,2%
- davon schwer Verletzte	95	94	96	2,1%	1,3%
- davon leicht Verletzte	230	209	215	2,9%	-6,4%

Verteilung Unfallursachen 2014 Landkreis Sigmaringen agO



Landkreis Sigmaringen Verkehrsunfälle innerhalb geschlossener Ortschaften	2010-2014 MW	2013	2014	%uale Veränderung zu/m	
				2013	MW
<b>Unfälle insgesamt</b>	1758	1736	1780	2,5%	1,2%
<b>Unfälle mit Personenschaden</b>	211	200	226	13,0%	6,9%
<b>Unfälle mit Sachschaden</b>	1547	1536	1554	1,2%	0,5%
- davon Aufnahmeblattunfälle	895	911	921	1,1%	2,9%
<b>Verunglückte Personen gesamt</b>	261	237	288	21,5%	10,2%
- davon Getötete	2	1	2	100,0%	0,0%
- davon schwer Verletzte	51	39	59	51,3%	16,1%
- davon leicht Verletzte	209	197	227	15,2%	8,8%

**Verteilung Unfallursachen 2014 Landkreis Sigmaringen igO**



b. Nach Verkehrsbeteiligung

Landkreis Sigmaringen VU mit Radfahrern a. g. O.	2010-2014 MW	2013	2014	%uale Veränderung zu/m	
				2013	MW
Unfälle insgesamt	17	14	11	-21,4%	-36,0%
Unfälle mit Personenschaden	16	12	10	-16,7%	-39,0%
Unfälle mit Sachschaden	1	2	1	-50,0%	25,0%
Verunglückte Personen gesamt	18	13	11	-15,4%	-37,5%
- davon Getötete	0	0	0	#DIV/0!	-100,0%
- davon schwer Verletzte	8	7	3	-57,1%	-63,4%
- davon leicht Verletzte	9	6	8	33,3%	-11,1%

Landkreis Sigmaringen VU mit Radfahrern i. g. O.	2010-2014 MW	2013	2014	%uale Veränderung zu/m	
				2013	MW
Unfälle insgesamt	63	49	59	20,4%	-5,8%
Unfälle mit Personenschaden	56	44	56	27,3%	-0,7%
Unfälle mit Sachschaden	6	5	3	-40,0%	-51,6%
Verunglückte Personen gesamt	61	50	60	20,0%	-2,0%
- davon Getötete	1	0	0	#DIV/0!	-100,0%
- davon schwer Verletzte	20	14	22	57,1%	12,2%
- davon leicht Verletzte	41	36	38	5,6%	-7,3%

Landkreis Sigmaringen VU mit motorisierten Zweiradfahrern a. g. O.	2010-2014 MW	2013	2014	%uale Veränderung zu/m	
				2013	MW
Unfälle insgesamt	51	46	63	37,0%	23,0%
<i>davon KKR bis 50 ccm</i>	7	2	4	100,0%	-44,4%
Unfälle mit Personenschaden	46	39	57	46,2%	25,0%
<i>davon KKR bis 50 ccm</i>	7	2	4	100,0%	-39,4%
Unfälle mit Sachschaden	6	7	6	-14,3%	7,1%
<i>davon KKR bis 50 ccm</i>	1	0	0	#DIV/0!	-100,0%
Verunglückte Personen gesamt	55	46	68	47,8%	24,5%
<i>davon KKR bis 50 ccm</i>	8	3	5	66,7%	-34,2%
- davon Getötete	1	2	0	-100,0%	-100,0%
<i>davon KKR bis 50 ccm</i>	0	1	0	-100,0%	-100,0%
- davon schwer Verletzte	23	23	32	39,1%	36,8%
<i>davon KKR bis 50 ccm</i>	2	1	2	100,0%	-16,7%
- davon leicht Verletzte	30	21	36	71,4%	20,8%
<i>davon KKR bis 50 ccm</i>	5	1	3	200,0%	-40,0%

Landkreis Sigmaringen VU mit motorisierten Zweiradfahrern i. g. O.	2010-2014 MW	2013	2014	%uale Veränderung zu/m	
				2013	MW
Unfälle insgesamt	52	52	51	-1,9%	-1,9%
<i>davon KKR bis 50 ccm</i>	24	27	23	-14,8%	-5,0%
Unfälle mit Personenschaden	39	34	41	20,6%	5,1%
<i>davon KKR bis 50 ccm</i>	17	15	18	20,0%	4,7%
Unfälle mit Sachschaden	13	18	10	-44,4%	-23,1%
<i>davon KKR bis 50 ccm</i>	7	12	5	-58,3%	-28,6%
Verunglückte Personen gesamt	43	38	44	15,8%	1,9%
<i>davon KKR bis 50 ccm</i>	19	16	19	18,8%	2,2%
- davon Getötete	0	0	0	#DIV/0!	-100,0%
<i>davon KKR bis 50 ccm</i>	0	0	0	#DIV/0!	#DIV/0!
- davon schwer Verletzte	9	5	9	80,0%	4,7%
<i>davon KKR bis 50 ccm</i>	2	1	0	-100,0%	-100,0%
- davon leicht Verletzte	34	33	35	6,1%	1,7%
<i>davon KKR bis 50 ccm</i>	17	15	19	26,7%	14,5%

Landkreis Sigmaringen VU mit Lkw a. g. O.	2010-2014 MW	2013	2014	%uale Veränderung zu/m	
				2013	MW
Unfälle insgesamt	81	92	66	-28,3%	-18,5%
Unfälle mit Personenschaden	23	30	18	-40,0%	-23,1%
Unfälle mit Sachschaden	58	62	48	-22,6%	-16,7%
Verunglückte Personen gesamt	32	46	21	-54,3%	-34,0%
- davon Getötete	2	0	0	#DIV/0!	-100,0%
- davon schwer Verletzte	10	18	5	-72,2%	-51,0%
- davon leicht Verletzte	20	28	16	-42,9%	-18,4%

Landkreis Sigmaringen VU mit Lkw i. g. O.	2010-2014 MW	2013	2014	%uale Veränderung zu/m	
				2013	MW
Unfälle insgesamt	86	87	82	-5,7%	-4,2%
Unfälle mit Personenschaden	15	14	18	28,6%	23,3%
Unfälle mit Sachschaden	71	73	64	-12,3%	-9,9%
Verunglückte Personen gesamt	17	15	20	33,3%	19,0%
- davon Getötete	1	0	0	#DIV/0!	-100,0%
- davon schwer Verletzte	3	6	5	-16,7%	47,1%
- davon leicht Verletzte	13	9	15	66,7%	19,0%

Landkreis Sigmaringen VU mit Fußgängern a. g. O.	2010-2014 MW	2013	2014	%uale Veränderung zu/m	
				2013	MW
Unfälle insgesamt	4	7	4	-42,9%	0,0%
Unfälle mit Personenschaden	4	7	3	-57,1%	-21,1%
Unfälle mit Sachschaden	0	0	1	#DIV/0!	400,0%
Verunglückte Personen gesamt	5	11	3	-72,7%	-42,3%
- davon Getötete	1	5	1	-80,0%	-16,7%
- davon schwer Verletzte	2	2	1	-50,0%	-44,4%
- davon leicht Verletzte	2	4	1	-75,0%	-54,5%

Landkreis Sigmaringen VU mit Fußgängern i. g. O.	2010-2014 MW	2013	2014	%uale Veränderung zu/m	
				2013	MW
Unfälle insgesamt	35	49	38	-22,4%	9,8%
Unfälle mit Personenschaden	31	46	31	-32,6%	0,0%
Unfälle mit Sachschaden	4	3	7	133,3%	94,4%
Verunglückte Personen gesamt	35	48	35	-27,1%	1,2%
- davon Getötete	1	1	2	100,0%	100,0%
- davon schwer Verletzte	10	10	10	0,0%	2,0%
- davon leicht Verletzte	24	37	23	-37,8%	-3,4%

c. Nach Risikogruppen

Landkreis Sigmaringen VU mit Beteiligung von Kindern (0 bis 13 Jahre)	2010-2014 MW	2013	2014	%uale Veränderung zu/m	
				2013	MW
Unfälle insgesamt	22	19	21	10,5%	-3,7%
Unfälle mit Personenschaden	20	17	20	17,6%	2,0%
Unfälle mit Sachschaden	2	2	1	-50,0%	-54,5%
Verunglückte Kinder gesamt	40	31	45	45,2%	13,1%
- davon Getötete	0,0	0	0	#DIV/0!	#DIV/0!
<i>als aktiv Beteiligte/r</i>	0,0	0	0	#DIV/0!	#DIV/0!
<i>passiv als Mitfahrer/in</i>	0,0	0	0	#DIV/0!	#DIV/0!
- davon schwer Verletzte	7	5	5	0,0%	-24,2%
<i>als aktiv Beteiligte/r</i>	4	4	2	-50,0%	-47,4%
<i>passiv als Mitfahrer/in</i>	3	1	3	200,0%	7,1%
- davon leicht Verletzte	33	26	40	53,8%	20,5%
<i>als aktiv Beteiligte/r</i>	15	14	17	21,4%	10,4%
<i>passiv als Mitfahrer/in</i>	18	12	23	91,7%	29,2%

Landkreis Sigmaringen VU mit Beteiligung junger Erwachsenen (18 - 24 Jah)	2010-2014 MW	2013	2014	%uale Veränderung zu/m	
				2013	MW
Unfälle insgesamt	371	334	320	-4,2%	-13,7%
Unfälle mit Personenschaden	150	133	135	1,5%	-10,0%
Unfälle mit Sachschaden	221	201	185	-8,0%	-16,3%
Verunglückte junge Erw. gesamt	137	115	128	11,3%	-6,7%
- davon Getötete	1,4	0	0	#DIV/0!	-100,0%
<i>als aktiv Beteiligte/r</i>	1,4	0	0	#DIV/0!	-100,0%
<i>passiv als Mitfahrer/in</i>	0,0	0	0	#DIV/0!	#DIV/0!
- davon schwer Verletzte	31	28	31	10,7%	0,0%
<i>als aktiv Beteiligte/r</i>	26	19	27	42,1%	5,5%
<i>passiv als Mitfahrer/in</i>	5	9	4	-55,6%	-25,9%
- davon leicht Verletzte	105	87	97	11,5%	-7,4%
<i>als aktiv Beteiligte/r</i>	26	14	18	28,6%	-30,2%
<i>passiv als Mitfahrer/in</i>	79	73	79	8,2%	0,0%

Landkreis Sigmaringen VU mit Beteiligung von Senioren (ab 65 Jahren)	2010-2014 MW	2013	2014	%uale Veränderung zu/m	
				2013	MW
Unfälle insgesamt	248	227	286	26,0%	15,4%
Unfälle mit Personenschaden	87	96	97	1,0%	11,8%
Unfälle mit Sachschaden	161	131	189	44,3%	17,4%
Verunglückte Senioren gesamt	69	81	72	-11,1%	5,0%
- davon Getötete	2,4	0	1	#DIV/0!	-58,3%
<i>als aktiv Beteiligte/r</i>	2,4	0	1	#DIV/0!	-58,3%
<i>passiv als Mitfahrer/in</i>	0,0	0	0	#DIV/0!	#DIV/0!
- davon schwer Verletzte	22	19	28	47,4%	26,1%
<i>als aktiv Beteiligte/r</i>	19	16	26	62,5%	34,0%
<i>passiv als Mitfahrer/in</i>	3	3	2	-33,3%	-28,6%
- davon leicht Verletzte	44	62	43	-30,6%	-2,3%
<i>als aktiv Beteiligte/r</i>	36	51	35	-31,4%	-1,7%
<i>passiv als Mitfahrer/in</i>	8	11	8	-27,3%	-4,8%

d. Nach berauschenden Mitteln

Landkreis Sigmaringen VU- Alkohol Gesamt	2010-2014 MW	2013	2014	%uale Veränderung zu/m	
				2013	MW
Unfälle insgesamt	62	52	64	23,1%	2,6%
Unfälle mit Personenschaden	29	24	34	41,7%	18,1%
Unfälle mit Sachschaden	34	28	30	7,1%	-10,7%
Verunglückte Personen gesamt	41	38	45	18,4%	8,7%
- davon Getötete	2	4	2	-50,0%	-9,1%
- davon schwer Verletzte	14	15	14	-6,7%	0,0%
- davon leicht Verletzte	25	19	29	52,6%	15,1%

Landkreis Sigmaringen VU- Drogen Gesamt	2010-2014 MW	2013	2014	%uale Veränderung zu/m	
				2013	MW
Unfälle insgesamt	5	9	4	-55,6%	-13,0%
Unfälle mit Personenschaden	2	3	2	-33,3%	11,1%
Unfälle mit Sachschaden	3	6	2	-66,7%	-28,6%
Verunglückte Personen gesamt	3	8	2	-75,0%	-41,2%
- davon Getötete	0	0	0	#DIV/0!	-100,0%
- davon schwer Verletzte	1	2	0	-100,0%	-100,0%
- davon leicht Verletzte	2	6	2	-66,7%	-16,7%

e. Unfallgeschehen in den Gemeinden des Landkreises Sigmaringen

Gemeinden	EUSKA-Unfälle	VU mit Auswertung			davon VU mit Personenschaden						davon					
		MW 10-14	2013	2014	Personenschaden			Getötete			SV			LV		
					MW 10-14	2013	2014	MW 10-14	2013	2014	MW 10-14	2013	2014	MW 10-14	2013	2014
Beuron	Gesamt	19	17	20	11,4	9	9	0	0	0	5,8	5	4	7,6	4	5
	davon igO	5	5	6	2,2	2	2	0	0	0	1	1	1	1,6	1	1
Bingen	Gesamt	19	28	15	6,8	17	5	0,2	1	0	1,8	3	2	5,8	16	3
	davon igO	11	18	8	3	10	2	0	0	0	1	3	1	2,2	8	1
Gammertingen	Gesamt	68,4	64	69	28,2	27	29	0,6	0	2	7,8	11	9	30	23	27
	davon igO	41,6	39	45	13,4	10	15	0	0	0	3	2	5	14,2	9	12
Herbertingen	Gesamt	47,4	49	31	15,8	8	9	1	1	0	5,6	1	6	16	7	8
	davon igO	28	21	17	7,2	1	4	0,6	0	0	2,6	0	3	6	2	2
Hettingen	Gesamt	19	16	23	8,2	4	11	0,4	0	0	3,2	2	6	6,4	3	7
	davon igO	5,4	3	6	2,2	1	5	0	0	0	1	1	2	1,2	0	3
Hohentengen	Gesamt	26	21	19	8,8	8	8	0,6	0	1	6	5	5	7,8	8	12
	davon igO	15	14	10	4,4	4	5	0,2	0	1	1,8	2	1	4,8	5	7
Illmensee	Gesamt	12,8	12	14	5,2	8	6	0	0	0	3	3	3	4,2	10	5
	davon igO	5,8	8	5	1,6	4	1	0	0	0	0,6	1	0	1,2	4	1
Inzigkofen	Gesamt	19,2	23	16	8,8	11	8	0	0	0	2,6	4	2	9,8	9	12
	davon igO	7	8	7	3	3	3	0	0	0	0,2	0	0	3,2	3	5
Krauchenwies	Gesamt	52,2	54	50	22,6	26	22	1,2	0	0	10	12	6	23	30	25
	davon igO	22,4	22	23	7,2	8	8	0	0	0	2,4	3	3	7,4	7	11
Leibertingen	Gesamt	6,4	4	9	2,6	2	4	0	0	0	1	0	2	2,6	3	3
	davon igO	2,8	3	5	1	1	1	0	0	0	0	0	0	1,2	1	1
Mengen	Gesamt	129,2	120	136	36,2	23	45	0,8	0	1	11,2	5	13	37	23	47
	davon igO	88,8	85	85	18,4	14	21	0,2	0	0	4,6	1	6	18,2	16	19
Meßkirch	Gesamt	88,8	81	94	27,2	24	23	0,4	0	0	9,6	8	8	28,6	25	33
	davon igO	62,2	56	70	16,8	17	15	0,2	0	0	4,2	5	4	19,2	17	22
Neufra	Gesamt	12,2	13	11	4,6	5	4	0	0	0	1,6	2	1	4,4	3	3
	davon igO	5,8	5	8	1,8	0	3	0	0	0	0,4	0	0	1,8	0	3
Ostrach	Gesamt	61	55	48	22,4	22	13	0,6	2	0	7,6	9	3	19,4	14	12
	davon igO	28,4	28	25	8,2	9	5	0,2	1	0	1,8	2	0	6,8	7	5
Pfullendorf	Gesamt	171,4	170	158	44,4	47	44	1	0	1	11,6	14	14	47	43	55
	davon igO	120,2	121	118	23,4	25	28	0,4	0	0	3,4	5	4	24,4	22	30
Bad Saulgau	Gesamt	212,2	214	209	62	66	63	1,4	3	0	21,6	21	26	61,2	75	56
	davon igO	172	173	170	38,2	43	38	0	0	0	8,8	7	9	37,8	47	34
Scheer	Gesamt	15,2	12	10	6	4	3	0,4	1	0	2,4	3	1	6,8	4	3
	davon igO	9	8	6	2,6	1	2	0	0	0	0,2	0	0	2,8	1	3
Schwenningen	Gesamt	5,4	5	5	2,2	2	3	0,2	0	0	1,4	0	2	2	3	2
	davon igO	3,2	4	3	1,2	2	2	0	0	0	0,4	0	1	1,2	3	2
Sigmaringen	Gesamt	223,2	195	234	68,8	58	79	0,2	0	1	16,2	14	21	71	58	82
	davon igO	168	147	179	39	33	48	0,2	0	1	8,4	4	13	38,6	34	48
Sigmaringendorf	Gesamt	27,6	20	38	9,8	7	14	0,2	1	0	2,2	2	4	11,4	10	14
	davon igO	17,6	11	20	4,8	2	7	0	0	0	1	0	2	4,6	2	8
Stetten a. k. Markt	Gesamt	37	40	32	15	18	16	0,2	0	0	5,2	3	6	12,8	16	15
	davon igO	18,2	18	17	4,6	5	6	0	0	0	1,8	1	2	3,4	4	6
Veringenstein	Gesamt	13,8	14	11	6,4	5	4	0	0	0	2,4	2	2	6	3	2
	davon igO	6,2	8	6	2,2	1	2	0	0	0	0,8	0	1	1,8	1	1
Wald	Gesamt	13,4	16	16	5,6	6	7	0,4	1	0	1,6	2	2	6	5	5
	davon igO	5,6	7	8	1,8	1	1	0	0	0	0,2	1	0	2	0	1
Sauldorf	Gesamt	15,4	16	13	7,4	8	5	0,4	0	0	2,8	2	3	7,4	7	4
	davon igO	6	7	6	1,4	2	0	0	0	0	0,6	0	0	1,6	2	0
Herdwangen-Schönach	Gesamt	15,8	10	14	5	4	6	0	0	0	1,4	0	4	4,2	4	2
	davon igO	7,6	6	6	1,8	1	2	0	0	0	0,6	0	1	1,4	1	1

2014	Aufnahmeblattunfälle	
	insgesamt	davon Wildunfälle
Beuron	14	8
Bingen	35	25
Gammertingen	95	32
Herbertingen	52	23
Hettingen	20	15
Hohentengen	24	13
Illmensee	11	8
Inzigkofen	22	10
Krauchenwies	84	46
Leibertingen	18	14
Mengen	135	43
Meßkirch	118	38
Neufra	14	8
Ostrach	123	83
Pfullendorf	242	69
Bad Saulgau	305	77
Scheer	23	11
Schwenningen	7	2
Sigmaringen	341	59
Sigmaringendorf	28	9
Stetten a.k. Markt	32	6
Veringenstein	18	9
Wald	36	27
Sauldorf	27	19
Herdwangen-Schönach	21	14
außerh. Kreis SIG	38	28
gesamt Kreis Sigmaringen	1883	696

Unfälle außerhalb des Kreisgebietes sind Unfälle, die sich außerhalb ereignet haben jedoch bei einer Polizeidienststelle innerhalb des Kreises Sigmaringen angezeigt wurden (meist Wildunfälle)