



Polizeipräsidium Konstanz

Verkehrsunfallstatistik 2016

Inhalt

| | |
|---|----|
| Einleitung | 3 |
| 1. Verkehrsunfallgeschehen im Zuständigkeitsbereich des Polizeipräsidiums Konstanz | 4 |
| a. Allgemein | 4 |
| b. Nach Verkehrsbeteiligung | 6 |
| c. Nach Risikogruppen | 8 |
| d. Nach berauschenden Mitteln | 9 |
| 2. Verkehrsunfallgeschehen innerhalb des Bodenseekreises | 10 |
| a. Allgemein | 10 |
| b. Nach Verkehrsbeteiligung | 12 |
| c. Nach Risikogruppen | 14 |
| d. Nach berauschenden Mitteln | 15 |
| e. Unfallgeschehen in den Gemeinden des Bodenseekreises | 16 |
| 3. Verkehrsunfallgeschehen innerhalb des Landkreises Konstanz | 17 |
| a. Allgemein | 17 |
| b. Nach Verkehrsbeteiligung | 19 |
| c. Nach Risikogruppen | 21 |
| d. Nach berauschenden Mitteln | 22 |
| e. Unfallgeschehen in den Gemeinden des Landkreises Konstanz | 23 |
| 4. Verkehrsunfallgeschehen innerhalb des Landkreises Ravensburg | 25 |
| a. Allgemein | 25 |
| b. Nach Verkehrsbeteiligung | 27 |
| c. Nach Risikogruppen | 29 |
| d. Nach berauschenden Mitteln | 30 |
| e. Unfallgeschehen in den Gemeinden des Landkreises Ravensburg | 31 |
| 5. Verkehrsunfallgeschehen innerhalb des Landkreises Sigmaringen | 33 |
| a. Allgemein | 33 |
| b. Nach Verkehrsbeteiligung | 35 |
| c. Nach Risikogruppen | 37 |
| d. Nach berauschenden Mitteln | 38 |
| e. Unfallgeschehen in den Gemeinden des Landkreises Sigmaringen | 39 |

Einleitung

Nachfolgende Statistiken weisen das Verkehrsunfallgeschehen im Zuständigkeitsbereich des Polizeipräsidiums Konstanz für das Jahr 2016 aus.

Diese polizeilich registrierten Verkehrsunfallzahlen werden zum einen mit denen des Vorjahres 2015 und zum anderen in Bezug auf den jeweiligen Mittelwert der vergangenen 5 Jahre (2012 – 2016) verglichen.

Die Verkehrsunfallstatistik ist wie folgt gegliedert:

1. Verkehrsunfallgeschehen im gesamten Zuständigkeitsbereich des Polizeipräsidiums Konstanz
2. Verkehrsunfallgeschehen innerhalb des Bodenseekreises
3. Verkehrsunfallgeschehen innerhalb des Landkreises Konstanz
4. Verkehrsunfallgeschehen innerhalb des Landkreises Ravensburg
5. Verkehrsunfallgeschehen innerhalb des Landkreises Sigmaringen

In diesen lokalen Bereichen 1. – 5. wird das Unfallgeschehen wie folgt dargestellt

- a. Allgemein
 - Gesamtunfallgeschehen
 - Wo vorhanden Unfallgeschehen nur Bundesautobahn (Lkr. Konstanz & Ravensburg)
 - Unfallgeschehen außerhalb geschlossener Ortschaften (ohne Bundesautobahn)
 - Unfallgeschehen innerhalb geschlossener Ortschaften
- b. Nach Verkehrsbeteiligung inner- und außerhalb geschlossener Ortschaften
 - Fahrrad
 - Motorisierte Zweiräder
 - Lkw
 - Fußgänger
- c. Nach Risikogruppen
 - Kinder (0 – 13 Jahren)
 - Junge Erwachsene (18 – 24 Jahren)
 - Senioren (ab 65 Jahren)
- d. Nach berauschenden Mitteln
 - Alkohol
 - Drogen
- e. Im Gliederungsbereich der Landkreise (2. – 5.) wird das Verkehrsunfallaufkommen der dortigen Gemeinden separat dargestellt, zunächst in Bezug auf die Verkehrsunfälle, die Eingang in die elektronische Unfalltypensteckkarte (EUSKa¹) gefunden haben und daran anschließend die Verkehrsunfälle, die im Aufnahmeblattverfahren² durch die Polizei aufgenommen wurden.

Die Zuständigkeit des Polizeipräsidiums Konstanz umfasst auf der BAB 81 auch nördliche Bereiche außerhalb des Landkreises Konstanz. Die dort registrierten Verkehrsunfälle sind in den Statistiken des 1. und 3. Gliederungsabschnittes (gesamter Präsidiumsbereich & Landkreis Konstanz) enthalten, sofern Autobahnunfälle in der betrachteten Statistik abgebildet werden.

Im Abschnitt 1.d. wird das Unfallgeschehen aufgrund mangelnder Verkehrstüchtigkeit (Alkohol & Drogen) mit den Ergebnissen der Verkehrsüberwachung (folgenlose Trunkenheits- und Drogenfahrten) ergänzt. Diese Abbildung ist für die Landkreise nicht darstellbar, da die Feststell- bzw. Tatorte bei der Verkehrsüberwachung und somit die Kreiszugehörigkeit nicht erhoben werden.

¹ Alle Verkehrsunfälle mit Personenschaden, alle Verkehrsunfälle im Zusammenhang mit einer Verkehrsstraftat sowie alle Verkehrsunfälle, bei welchen zumindest einem der Unfallbeteiligten eine bedeutende Ordnungswidrigkeit vorzuwerfen war.

² Alle Verkehrsunfälle, bei welchen den Unfallbeteiligten lediglich eine geringfügige Ordnungswidrigkeit (Verwarnung) vorzuwerfen war.

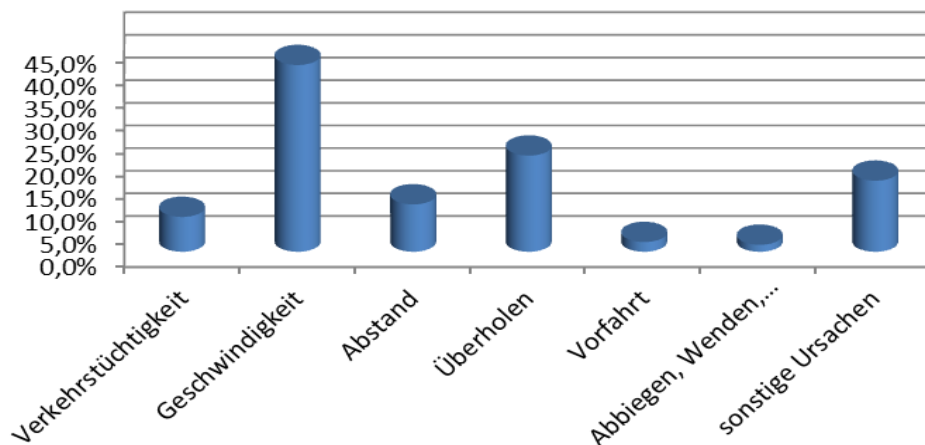
1. Verkehrsunfallgeschehen im Zuständigkeitsbereich des Polizeipräsidiums Konstanz

a. Allgemein

| PP Konstanz Verkehrsunfälle Gesamt | 2012-2016 MW | 2015 | 2016 | %uale Veränderung zu/m | |
|---------------------------------------|-----------------|-------|-------|------------------------|--------|
| | | | | 2015 | MW |
| Unfälle insgesamt | 24508 | 24934 | 25416 | 1,9% | 3,7% |
| Unfälle mit Personenschaden | 3499 | 3619 | 3550 | -1,9% | 1,5% |
| Unfälle mit Sachschaden | 21009 | 21315 | 21866 | 2,6% | 4,1% |
| - davon Aufnahmeblattunfälle | 14262 | 14530 | 14939 | 2,8% | 4,7% |
| Verunglückte Personen gesamt | 4564 | 4737 | 4573 | -3,5% | 0,2% |
| - davon Getötete | 47 | 55 | 41 | -25,5% | -12,4% |
| - davon schwer Verletzte | 985 | 1019 | 969 | -4,9% | -1,6% |
| - davon leicht Verletzte | 3533 | 3663 | 3563 | -2,7% | 0,9% |

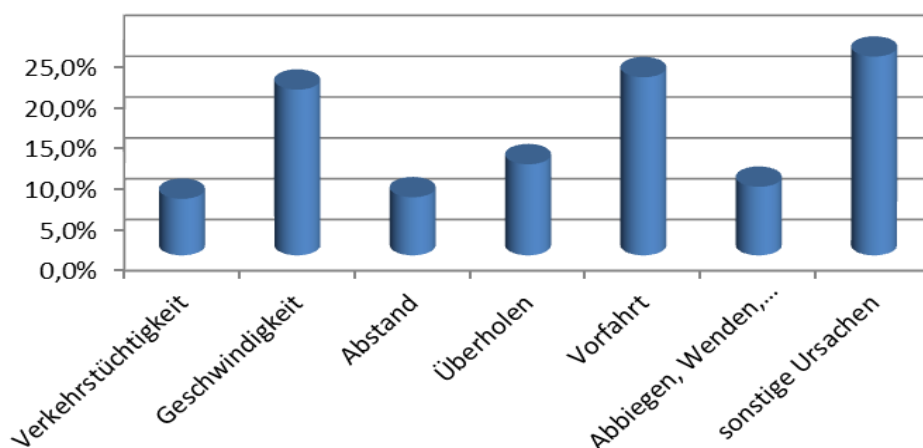
| PP Konstanz Bundesautobahn Verkehrsunfälle Gesamt | 2012-2016 MW | 2015 | 2016 | %uale Veränderung zu/m | |
|--|-----------------|------|------|------------------------|--------|
| | | | | 2015 | MW |
| Unfälle insgesamt | 797 | 781 | 808 | 3,5% | 1,4% |
| Unfälle mit Personenschaden | 90 | 89 | 92 | 3,4% | 2,2% |
| Unfälle mit Sachschaden | 707 | 692 | 716 | 3,5% | 1,2% |
| - davon Aufnahmeblattunfälle | 484 | 466 | 483 | 3,6% | -0,2% |
| Verunglückte Personen gesamt | 144 | 165 | 136 | -17,6% | -5,4% |
| - davon Getötete | 2 | 1 | 3 | 200,0% | 36,4% |
| - davon schwer Verletzte | 32 | 43 | 23 | -46,5% | -29,0% |
| - davon leicht Verletzte | 109 | 121 | 110 | -9,1% | 0,7% |

Verteilung Unfallursachen 2016 PP Konstanz BAB



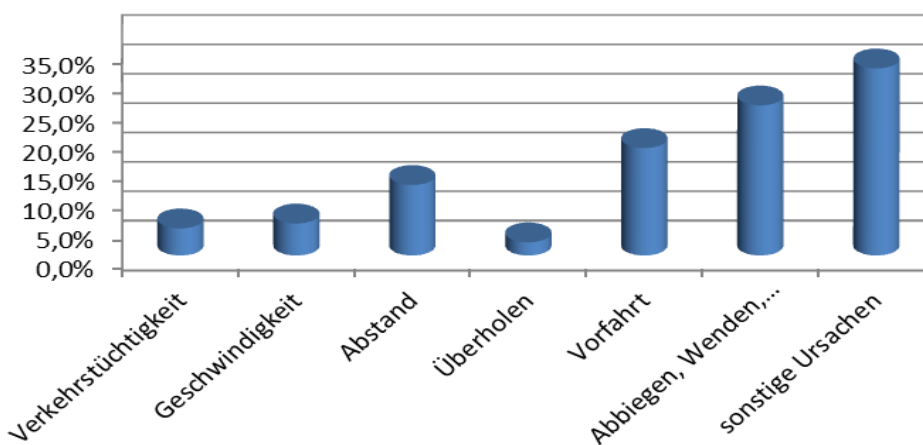
| PP Konstanz Verkehrsunfälle außerhalb geschlossener Ortschaften -ohne BAB- | 2012-2016 MW | 2015 | 2016 | %uale Veränderung zu/m | |
|--|--------------|------|------|------------------------|--------|
| | | | | 2015 | MW |
| Unfälle insgesamt | 7325 | 7143 | 7333 | 2,7% | 0,1% |
| Unfälle mit Personenschaden | 1316 | 1343 | 1316 | -2,0% | 0,0% |
| Unfälle mit Sachschaden | 6009 | 5800 | 6017 | 3,7% | 0,1% |
| - davon Aufnahmeblattunfälle | 4729 | 4573 | 4760 | 4,1% | 0,7% |
| Verunglückte Personen gesamt | 1925 | 2007 | 1909 | -4,9% | -0,8% |
| - davon Getötete | 32 | 40 | 23 | -42,5% | -29,0% |
| - davon schwer Verletzte | 516 | 528 | 529 | 0,2% | 2,4% |
| - davon leicht Verletzte | 1376 | 1439 | 1357 | -5,7% | -1,4% |

Verteilung Unfallursachen 2016 PP Konstanz agO (ohneBAB)



| PP Konstanz Verkehrsunfälle innerhalb geschlossener Ortschaften | 2012-2016 MW | 2015 | 2016 | %uale Veränderung zu/m | |
|---|--------------|-------|-------|------------------------|-------|
| | | | | 2015 | MW |
| Unfälle insgesamt | 16385 | 17010 | 17275 | 1,6% | 5,4% |
| Unfälle mit Personenschaden | 2093 | 2187 | 2142 | -2,1% | 2,4% |
| Unfälle mit Sachschaden | 14293 | 14823 | 15133 | 2,1% | 5,9% |
| - davon Aufnahmeblattunfälle | 9049 | 9491 | 9696 | 2,2% | 7,1% |
| Verunglückte Personen gesamt | 2496 | 2565 | 2528 | -1,4% | 1,3% |
| - davon Getötete | 12 | 14 | 15 | 7,1% | 23,0% |
| - davon schwer Verletzte | 436 | 448 | 417 | -6,9% | -4,4% |
| - davon leicht Verletzte | 2047 | 2103 | 2096 | -0,3% | 2,4% |

Verteilung Unfallursachen 2016 PP Konstanz igO



b. Nach Verkehrsbeteiligung

| PP Konstanz VU mit Radfahrern a. g. O. | 2012-2016 MW | 2015 | 2016 | %uale Veränderung zu/m | |
|---|-----------------|------|------|------------------------|------|
| | | | | 2015 | MW |
| Unfälle insgesamt | 174 | 171 | 181 | 5,8% | 4,0% |
| Unfälle mit Personenschaden | 167 | 164 | 174 | 6,1% | 4,1% |
| Unfälle mit Sachschaden | 7 | 7 | 7 | 0,0% | 2,9% |
| Verunglückte Personen gesamt | 190 | 187 | 195 | 4,3% | 2,7% |
| - davon Getötete | 2 | 3 | 2 | -33,3% | 0,0% |
| - davon schwer Verletzte | 70 | 55 | 75 | 36,4% | 7,4% |
| - davon leicht Verletzte | 118 | 129 | 118 | -8,5% | 0,0% |

| PP Konstanz VU mit Radfahrern i. g. O. | 2012-2016 MW | 2015 | 2016 | %uale Veränderung zu/m | |
|---|-----------------|------|------|------------------------|-------|
| | | | | 2015 | MW |
| Unfälle insgesamt | 946 | 969 | 1073 | 10,7% | 13,4% |
| Unfälle mit Personenschaden | 833 | 873 | 934 | 7,0% | 12,1% |
| Unfälle mit Sachschaden | 113 | 96 | 139 | 44,8% | 23,2% |
| Verunglückte Personen gesamt | 887 | 916 | 1003 | 9,5% | 13,1% |
| - davon Getötete | 4 | 6 | 7 | 16,7% | 59,1% |
| - davon schwer Verletzte | 208 | 222 | 210 | -5,4% | 1,1% |
| - davon leicht Verletzte | 675 | 688 | 786 | 14,2% | 16,5% |

| PP Konstanz VU mit motorisierten Zweiradfahrern a. g. O. | 2012-2016 MW | 2015 | 2016 | %uale Veränderung zu/m | |
|---|-----------------|------|------|------------------------|---------|
| | | | | 2015 | MW |
| Unfälle insgesamt | 296 | 317 | 302 | -4,7% | 2,0% |
| <i>davon KKR bis 50 ccm</i> | 50 | 42 | 42 | 0,0% | -16,3% |
| Unfälle mit Personenschaden | 261 | 273 | 266 | -2,6% | 2,0% |
| <i>davon KKR bis 50 ccm</i> | 43 | 34 | 35 | 2,9% | -18,6% |
| Unfälle mit Sachschaden | 35 | 44 | 36 | -18,2% | 1,7% |
| <i>davon KKR bis 50 ccm</i> | 7 | 8 | 7 | -12,5% | -2,8% |
| Verunglückte Personen gesamt | 316 | 320 | 326 | 1,9% | 3,2% |
| <i>davon KKR bis 50 ccm</i> | 51 | 38 | 43 | 13,2% | -15,0% |
| - davon Getötete | 7 | 10 | 4 | -60,0% | -44,4% |
| <i>davon KKR bis 50 ccm</i> | 1 | 1 | 0 | -100,0% | -100,0% |
| - davon schwer Verletzte | 125 | 131 | 131 | 0,0% | 4,6% |
| <i>davon KKR bis 50 ccm</i> | 16 | 14 | 15 | 7,1% | -5,1% |
| - davon leicht Verletzte | 184 | 179 | 191 | 6,7% | 4,0% |
| <i>davon KKR bis 50 ccm</i> | 34 | 23 | 28 | 21,7% | -16,7% |

| PP Konstanz VU mit motorisierten Zweiradfahrern i. g. O. | 2012-2016 MW | 2015 | 2016 | %uale Veränderung zu/m | |
|---|-----------------|------|------|------------------------|---------|
| | | | | 2015 | MW |
| Unfälle insgesamt | 438 | 458 | 428 | -6,6% | -2,2% |
| <i>davon KKR bis 50 ccm</i> | 186 | 178 | 176 | -1,1% | -5,2% |
| Unfälle mit Personenschaden | 345 | 369 | 346 | -6,2% | 0,3% |
| <i>davon KKR bis 50 ccm</i> | 146 | 145 | 142 | -2,1% | -2,6% |
| Unfälle mit Sachschaden | 93 | 89 | 82 | -7,9% | -11,6% |
| <i>davon KKR bis 50 ccm</i> | 40 | 33 | 34 | 3,0% | -14,6% |
| Verunglückte Personen gesamt | 383 | 409 | 381 | -6,8% | -0,5% |
| <i>davon KKR bis 50 ccm</i> | 159 | 154 | 155 | 0,6% | -2,5% |
| - davon Getötete | 1 | 2 | 2 | 0,0% | 42,9% |
| <i>davon KKR bis 50 ccm</i> | 0 | 1 | 0 | -100,0% | -100,0% |
| - davon schwer Verletzte | 83 | 99 | 86 | -13,1% | 3,4% |
| <i>davon KKR bis 50 ccm</i> | 28 | 26 | 35 | 34,6% | 25,0% |
| - davon leicht Verletzte | 298 | 308 | 293 | -4,9% | -1,7% |
| <i>davon KKR bis 50 ccm</i> | 131 | 127 | 120 | -5,5% | -8,1% |

| PP Konstanz VU mit Lkw a. g. O. | 2012-2016 MW | 2015 | 2016 | %uale Veränderung zu/m | |
|------------------------------------|-----------------|------|------|------------------------|--------|
| | | | | 2015 | MW |
| Unfälle insgesamt | 520 | 523 | 526 | 0,6% | 1,2% |
| Unfälle mit Personenschaden | 150 | 164 | 159 | -3,0% | 6,1% |
| Unfälle mit Sachschaden | 370 | 359 | 367 | 2,2% | -0,8% |
| Verunglückte Personen gesamt | 226 | 258 | 235 | -8,9% | 4,2% |
| - davon Getötete | 9 | 11 | 8 | -27,3% | -14,9% |
| - davon schwer Verletzte | 62 | 80 | 69 | -13,8% | 12,0% |
| - davon leicht Verletzte | 155 | 167 | 158 | -5,4% | 2,2% |

| PP Konstanz VU mit Lkw i. g. O. | 2012-2016 MW | 2015 | 2016 | %uale Veränderung zu/m | |
|------------------------------------|-----------------|------|------|------------------------|--------|
| | | | | 2015 | MW |
| Unfälle insgesamt | 625 | 669 | 662 | -1,0% | 6,0% |
| Unfälle mit Personenschaden | 121 | 129 | 131 | 1,6% | 8,1% |
| Unfälle mit Sachschaden | 504 | 540 | 531 | -1,7% | 5,4% |
| Verunglückte Personen gesamt | 144 | 150 | 152 | 1,3% | 5,6% |
| - davon Getötete | 3 | 3 | 1 | -66,7% | -64,3% |
| - davon schwer Verletzte | 27 | 34 | 27 | -20,6% | 1,5% |
| - davon leicht Verletzte | 115 | 113 | 124 | 9,7% | 8,2% |

| PP Konstanz VU mit Fußgängern a. g. O. | 2012-2016 MW | 2015 | 2016 | %uale Veränderung zu/m | |
|---|-----------------|------|------|------------------------|--------|
| | | | | 2015 | MW |
| Unfälle insgesamt | 33 | 29 | 31 | 6,9% | -5,5% |
| Unfälle mit Personenschaden | 28 | 24 | 28 | 16,7% | 0,0% |
| Unfälle mit Sachschaden | 5 | 5 | 3 | -40,0% | -37,5% |
| Verunglückte Personen gesamt | 37 | 29 | 37 | 27,6% | 1,1% |
| - davon Getötete | 3 | 2 | 3 | 50,0% | 0,0% |
| - davon schwer Verletzte | 11 | 8 | 13 | 62,5% | 14,0% |
| - davon leicht Verletzte | 22 | 19 | 21 | 10,5% | -5,4% |

| PP Konstanz VU mit Fußgängern i. g. O. | 2012-2016 MW | 2015 | 2016 | %uale Veränderung zu/m | |
|---|-----------------|------|------|------------------------|--------|
| | | | | 2015 | MW |
| Unfälle insgesamt | 303 | 295 | 319 | 8,1% | 5,4% |
| Unfälle mit Personenschaden | 286 | 283 | 308 | 8,8% | 7,8% |
| Unfälle mit Sachschaden | 17 | 12 | 11 | -8,3% | -35,3% |
| Verunglückte Personen gesamt | 319 | 312 | 344 | 10,3% | 7,9% |
| - davon Getötete | 5 | 4 | 7 | 75,0% | 45,8% |
| - davon schwer Verletzte | 79 | 76 | 68 | -10,5% | -13,9% |
| - davon leicht Verletzte | 235 | 232 | 269 | 15,9% | 14,5% |

c. Nach Risikogruppen

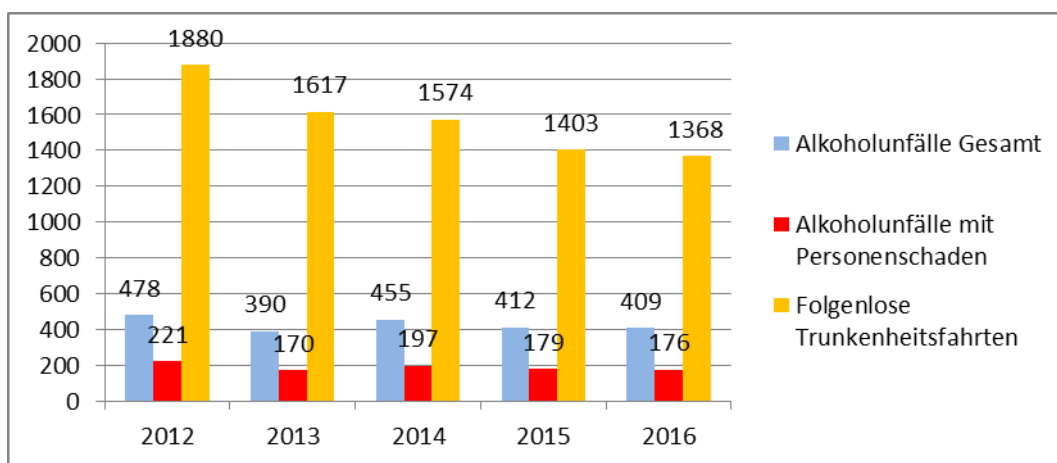
| PP Konstanz VU mit Beteiligung von Kindern (0 bis 13 Jahre) | 2012-2016 MW | 2015 | 2016 | %uale Veränderung zu/m | |
|---|--------------|------|------|------------------------|---------|
| | | | | 2015 | MW |
| Unfälle insgesamt | 188 | 184 | 196 | 6,5% | 4,3% |
| Unfälle mit Personenschaden | 173 | 169 | 179 | 5,9% | 3,3% |
| Unfälle mit Sachschaden | 15 | 15 | 17 | 13,3% | 14,9% |
| Verunglückte Kinder gesamt | 289 | 300 | 271 | -9,7% | -6,2% |
| - davon Getötete | 1,0 | 0 | 0 | #DIV/0! | -100,0% |
| <i>als aktiv Beteiligte/r</i> | 0,6 | 0 | 0 | #DIV/0! | -100,0% |
| <i>passiv als Mitfahrer/in</i> | 0,4 | 0 | 0 | #DIV/0! | -100,0% |
| - davon schwer Verletzte | 51 | 62 | 45 | -27,4% | -12,1% |
| <i>als aktiv Beteiligte/r</i> | 33 | 41 | 28 | -31,7% | -14,6% |
| <i>passiv als Mitfahrer/in</i> | 18 | 21 | 17 | -19,0% | -7,6% |
| - davon leicht Verletzte | 237 | 238 | 226 | -5,0% | -4,6% |
| <i>als aktiv Beteiligte/r</i> | 132 | 118 | 143 | 21,2% | 8,2% |
| <i>passiv als Mitfahrer/in</i> | 105 | 120 | 83 | -30,8% | -20,7% |

| PP Konstanz VU mit Beteiligung junger Erwachsenen (18 - 24 Jah) | 2012-2016 MW | 2015 | 2016 | %uale Veränderung zu/m | |
|---|--------------|------|------|------------------------|--------|
| | | | | 2015 | MW |
| Unfälle insgesamt | 2371 | 2345 | 2273 | -3,1% | -4,1% |
| Unfälle mit Personenschaden | 1003 | 995 | 944 | -5,1% | -5,9% |
| Unfälle mit Sachschaden | 1368 | 1350 | 1329 | -1,6% | -2,9% |
| Verunglückte junge Erw. gesamt | 857 | 848 | 783 | -7,7% | -8,6% |
| - davon Getötete | 6,6 | 8 | 5 | -37,5% | -24,2% |
| <i>als aktiv Beteiligte/r</i> | 5,2 | 7 | 3 | -57,1% | -42,3% |
| <i>passiv als Mitfahrer/in</i> | 1,4 | 1 | 2 | 100,0% | 42,9% |
| - davon schwer Verletzte | 159 | 164 | 129 | -21,3% | -18,9% |
| <i>als aktiv Beteiligte/r</i> | 131 | 135 | 113 | -16,3% | -13,9% |
| <i>passiv als Mitfahrer/in</i> | 28 | 29 | 16 | -44,8% | -42,4% |
| - davon leicht Verletzte | 691 | 676 | 649 | -4,0% | -6,1% |
| <i>als aktiv Beteiligte/r</i> | 543 | 525 | 517 | -1,5% | -4,8% |
| <i>passiv als Mitfahrer/in</i> | 148 | 151 | 132 | -12,6% | -10,9% |

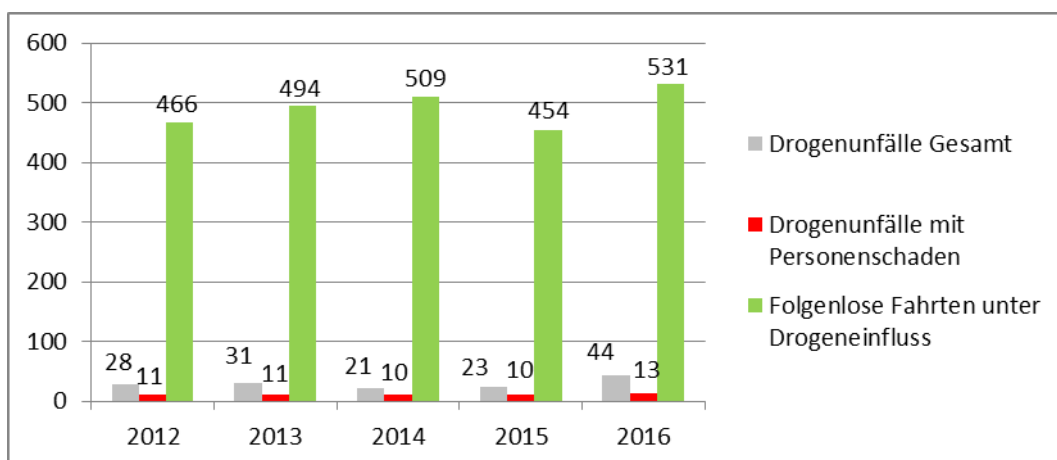
| PP Konstanz VU mit Beteiligung von Senioren (ab 65 Jahren) | 2012-2016 MW | 2015 | 2016 | %uale Veränderung zu/m | |
|--|--------------|------|------|------------------------|--------|
| | | | | 2015 | MW |
| Unfälle insgesamt | 2172 | 2285 | 2340 | 2,4% | 7,7% |
| Unfälle mit Personenschaden | 820 | 864 | 852 | -1,4% | 3,9% |
| Unfälle mit Sachschaden | 1352 | 1421 | 1488 | 4,7% | 10,0% |
| Verunglückte Senioren gesamt | 621 | 683 | 663 | -2,9% | 6,7% |
| - davon Getötete | 17,6 | 22 | 17 | -22,7% | -3,4% |
| <i>als aktiv Beteiligte/r</i> | 15,6 | 19 | 15 | -21,1% | -3,8% |
| <i>passiv als Mitfahrer/in</i> | 2,0 | 3 | 2 | -33,3% | 0,0% |
| - davon schwer Verletzte | 186 | 190 | 202 | 6,3% | 8,6% |
| <i>als aktiv Beteiligte/r</i> | 166 | 162 | 184 | 13,6% | 11,1% |
| <i>passiv als Mitfahrer/in</i> | 20 | 28 | 18 | -35,7% | -11,8% |
| - davon leicht Verletzte | 418 | 471 | 444 | -5,7% | 6,3% |
| <i>als aktiv Beteiligte/r</i> | 347 | 398 | 372 | -6,5% | 7,2% |
| <i>passiv als Mitfahrer/in</i> | 71 | 73 | 72 | -1,4% | 2,0% |

d. Nach berauschenden Mitteln

| PP Konstanz VU-Alkohol Gesamt | 2012-2016 MW | 2015 | 2016 | %uale Veränderung zu/m | |
|-------------------------------|-----------------|------|------|------------------------|--------|
| | | | | 2015 | MW |
| Unfälle insgesamt | 429 | 412 | 409 | -0,7% | -4,6% |
| Unfälle mit Personenschaden | 189 | 179 | 176 | -1,7% | -6,7% |
| Unfälle mit Sachschaden | 240 | 233 | 233 | 0,0% | -3,0% |
| Verunglückte Personen gesamt | 241 | 232 | 215 | -7,3% | -10,8% |
| - davon Getötete | 6 | 5 | 4 | -20,0% | -35,5% |
| - davon schwer Verletzte | 78 | 78 | 66 | -15,4% | -14,9% |
| - davon leicht Verletzte | 157 | 149 | 145 | -2,7% | -7,8% |



| PP Konstanz VU-Drogen Gesamt | 2012-2016 MW | 2015 | 2016 | %uale Veränderung zu/m | |
|------------------------------|-----------------|------|------|------------------------|---------|
| | | | | 2015 | MW |
| Unfälle insgesamt | 29 | 23 | 44 | 91,3% | 49,7% |
| Unfälle mit Personenschaden | 11 | 10 | 13 | 30,0% | 18,2% |
| Unfälle mit Sachschaden | 18 | 13 | 31 | 138,5% | 68,5% |
| Verunglückte Personen gesamt | 16 | 13 | 17 | 30,8% | 3,7% |
| - davon Getötete | 0 | 0 | 0 | #DIV/0! | -100,0% |
| - davon schwer Verletzte | 4 | 5 | 4 | -20,0% | -4,8% |
| - davon leicht Verletzte | 12 | 8 | 13 | 62,5% | 10,2% |



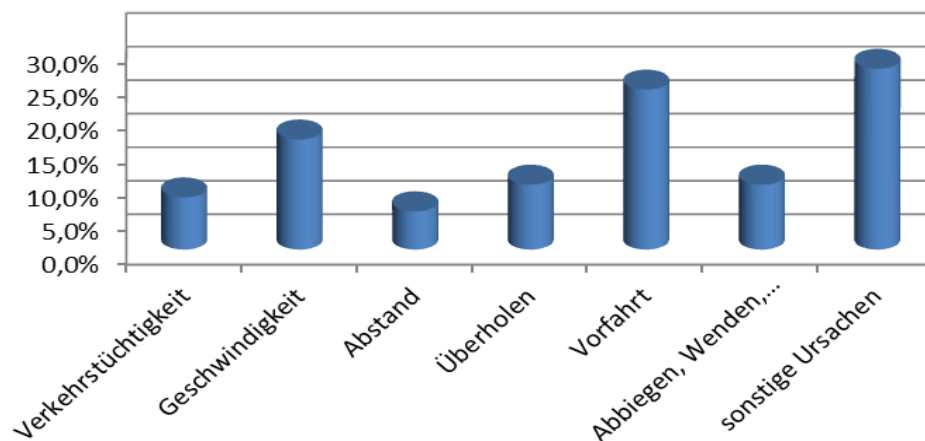
2. Verkehrsunfallgeschehen innerhalb des Bodenseekreises

a. Allgemein

| Bodenseekreis Verkehrsunfälle Gesamt | 2012-2016 MW | 2015 | 2016 | %uale Veränderung zu/m | |
|---|-----------------|------|------|------------------------|-------|
| | | | | 2015 | MW |
| Unfälle insgesamt | 5900 | 6065 | 6111 | 0,8% | 3,6% |
| Unfälle mit Personenschaden | 872 | 857 | 878 | 2,5% | 0,7% |
| Unfälle mit Sachschaden | 5028 | 5208 | 5233 | 0,5% | 4,1% |
| - davon Aufnahmeblattunfälle | 3451 | 3581 | 3670 | 2,5% | 6,4% |
| Verunglückte Personen gesamt | 1123 | 1106 | 1090 | -1,4% | -3,0% |
| - davon Getötete | 10 | 12 | 10 | -16,7% | -2,0% |
| - davon schwer Verletzte | 246 | 255 | 252 | -1,2% | 2,4% |
| - davon leicht Verletzte | 867 | 839 | 828 | -1,3% | -4,5% |

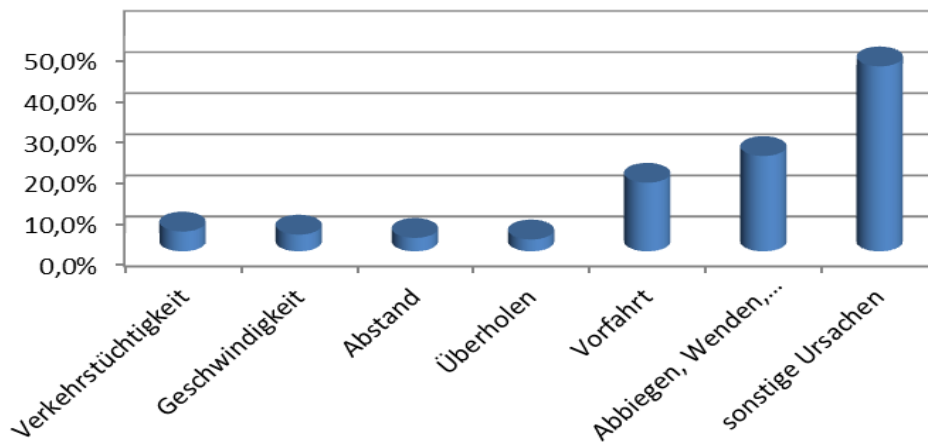
| Bodenseekreis Verkehrsunfälle außerhalb geschlossener Ortschaften | 2012-2016 MW | 2015 | 2016 | %uale Veränderung zu/m | |
|---|-----------------|------|------|------------------------|--------|
| | | | | 2015 | MW |
| Unfälle insgesamt | 1607 | 1514 | 1590 | 5,0% | -1,1% |
| Unfälle mit Personenschaden | 314 | 294 | 300 | 2,0% | -4,4% |
| Unfälle mit Sachschaden | 1293 | 1220 | 1290 | 5,7% | -0,2% |
| - davon Aufnahmeblattunfälle | 997 | 927 | 1011 | 9,1% | 1,4% |
| Verunglückte Personen gesamt | 467 | 464 | 426 | -8,2% | -8,8% |
| - davon Getötete | 7 | 9 | 8 | -11,1% | 8,1% |
| - davon schwer Verletzte | 130 | 132 | 130 | -1,5% | 0,2% |
| - davon leicht Verletzte | 330 | 323 | 288 | -10,8% | -12,7% |

Verteilung Unfallursachen 2016 Bodenseekreis agO



| Bodenseekreis Verkehrsunfälle innerhalb geschlossener Ortschaften | 2012-2016 MW | 2015 | 2016 | %uale Veränderung zu/m | |
|---|-----------------|------|------|------------------------|--------|
| | | | | 2015 | MW |
| Unfälle insgesamt | 4293 | 4551 | 4521 | -0,7% | 5,3% |
| Unfälle mit Personenschaden | 558 | 563 | 578 | 2,7% | 3,5% |
| Unfälle mit Sachschaden | 3735 | 3988 | 3943 | -1,1% | 5,6% |
| - davon Aufnahmeblattunfälle | 2454 | 2654 | 2659 | 0,2% | 8,4% |
| Verunglückte Personen gesamt | 656 | 642 | 664 | 3,4% | 1,2% |
| - davon Getötete | 3 | 3 | 2 | -33,3% | -28,6% |
| - davon schwer Verletzte | 116 | 123 | 122 | -0,8% | 4,8% |
| - davon leicht Verletzte | 537 | 516 | 540 | 4,7% | 0,5% |

Verteilung Unfallursachen 2016 Bodenseekreis igO



b. Nach Verkehrsbeteiligung

| Bodenseekreis VU mit Radfahrern a. g. O. | 2012-2016 MW | 2015 | 2016 | %uale Veränderung zu/m | |
|--|--------------|------|------|------------------------|---------|
| | | | | 2015 | MW |
| Unfälle insgesamt | 59 | 53 | 65 | 22,6% | 9,4% |
| Unfälle mit Personenschaden | 57 | 52 | 63 | 21,2% | 10,1% |
| Unfälle mit Sachschaden | 2 | 1 | 2 | 100,0% | -9,1% |
| Verunglückte Personen gesamt | 65 | 62 | 70 | 12,9% | 7,0% |
| - davon Getötete | 0 | 0 | 0 | #DIV/0! | #DIV/0! |
| - davon schwer Verletzte | 24 | 17 | 31 | 82,4% | 30,3% |
| - davon leicht Verletzte | 42 | 45 | 39 | -13,3% | -6,3% |

| Bodenseekreis VU mit Radfahrern i. g. O. | 2012-2016 MW | 2015 | 2016 | %uale Veränderung zu/m | |
|--|--------------|------|------|------------------------|--------|
| | | | | 2015 | MW |
| Unfälle insgesamt | 281 | 279 | 344 | 23,3% | 22,5% |
| Unfälle mit Personenschaden | 249 | 252 | 306 | 21,4% | 22,7% |
| Unfälle mit Sachschaden | 31 | 27 | 38 | 40,7% | 21,0% |
| Verunglückte Personen gesamt | 267 | 267 | 327 | 22,5% | 22,4% |
| - davon Getötete | 2 | 2 | 1 | -50,0% | -37,5% |
| - davon schwer Verletzte | 60 | 67 | 66 | -1,5% | 9,3% |
| - davon leicht Verletzte | 205 | 198 | 260 | 31,3% | 26,7% |

| Bodenseekreis VU mit motorisierten Zweiradfahrern a. g. O. | 2012-2016 MW | 2015 | 2016 | %uale Veränderung zu/m | |
|--|--------------|------|------|------------------------|---------|
| | | | | 2015 | MW |
| Unfälle insgesamt | 73 | 64 | 84 | 31,3% | 15,7% |
| <i>davon KKR bis 50 ccm</i> | 15 | 14 | 14 | 0,0% | -5,4% |
| Unfälle mit Personenschaden | 62 | 52 | 74 | 42,3% | 19,0% |
| <i>davon KKR bis 50 ccm</i> | 12 | 13 | 11 | -15,4% | -11,3% |
| Unfälle mit Sachschaden | 10 | 12 | 10 | -16,7% | -3,8% |
| <i>davon KKR bis 50 ccm</i> | 2 | 1 | 3 | 200,0% | 25,0% |
| Verunglückte Personen gesamt | 78 | 68 | 90 | 32,4% | 14,8% |
| <i>davon KKR bis 50 ccm</i> | 14 | 14 | 13 | -7,1% | -7,1% |
| - davon Getötete | 1 | 2 | 0 | -100,0% | -100,0% |
| <i>davon KKR bis 50 ccm</i> | 0 | 0 | 0 | #DIV/0! | -100,0% |
| - davon schwer Verletzte | 30 | 27 | 35 | 29,6% | 16,7% |
| <i>davon KKR bis 50 ccm</i> | 4 | 4 | 5 | 25,0% | 19,0% |
| - davon leicht Verletzte | 48 | 39 | 55 | 41,0% | 15,5% |
| <i>davon KKR bis 50 ccm</i> | 10 | 10 | 8 | -20,0% | -16,7% |

| Bodenseekreis VU mit motorisierten Zweiradfahrern i. g. O. | 2012-2016 MW | 2015 | 2016 | %uale Veränderung zu/m | |
|--|--------------|------|------|------------------------|---------|
| | | | | 2015 | MW |
| Unfälle insgesamt | 127 | 125 | 110 | -12,0% | -13,4% |
| <i>davon KKR bis 50 ccm</i> | 48 | 42 | 37 | -11,9% | -22,9% |
| Unfälle mit Personenschaden | 101 | 102 | 88 | -13,7% | -12,7% |
| <i>davon KKR bis 50 ccm</i> | 39 | 37 | 28 | -24,3% | -27,8% |
| Unfälle mit Sachschaden | 26 | 23 | 22 | -4,3% | -16,0% |
| <i>davon KKR bis 50 ccm</i> | 9 | 5 | 9 | 80,0% | -2,2% |
| Verunglückte Personen gesamt | 114 | 109 | 98 | -10,1% | -14,0% |
| <i>davon KKR bis 50 ccm</i> | 43 | 39 | 31 | -20,5% | -28,6% |
| - davon Getötete | 0 | 0 | 0 | #DIV/0! | -100,0% |
| <i>davon KKR bis 50 ccm</i> | 0 | 0 | 0 | #DIV/0! | #DIV/0! |
| - davon schwer Verletzte | 27 | 30 | 26 | -13,3% | -3,7% |
| <i>davon KKR bis 50 ccm</i> | 8 | 4 | 9 | 125,0% | 15,4% |
| - davon leicht Verletzte | 87 | 79 | 72 | -8,9% | -17,1% |
| <i>davon KKR bis 50 ccm</i> | 36 | 35 | 22 | -37,1% | -38,2% |

| Bodenseekreis VU mit Lkw a. g. O. | 2012-2016 MW | 2015 | 2016 | %uale Veränderung zu/m | |
|--------------------------------------|-----------------|------|------|------------------------|--------|
| | | | | 2015 | MW |
| Unfälle insgesamt | 88 | 85 | 81 | -4,7% | -8,0% |
| Unfälle mit Personenschaden | 28 | 32 | 32 | 0,0% | 13,5% |
| Unfälle mit Sachschaden | 60 | 53 | 49 | -7,5% | -18,1% |
| Verunglückte Personen gesamt | 43 | 42 | 48 | 14,3% | 10,6% |
| - davon Getötete | 3 | 3 | 3 | 0,0% | 7,1% |
| - davon schwer Verletzte | 13 | 14 | 18 | 28,6% | 34,3% |
| - davon leicht Verletzte | 27 | 25 | 27 | 8,0% | -0,7% |

| Bodenseekreis VU mit Lkw i. g. O. | 2012-2016 MW | 2015 | 2016 | %uale Veränderung zu/m | |
|--------------------------------------|-----------------|------|------|------------------------|---------|
| | | | | 2015 | MW |
| Unfälle insgesamt | 148 | 158 | 144 | -8,9% | -2,6% |
| Unfälle mit Personenschaden | 30 | 31 | 23 | -25,8% | -23,3% |
| Unfälle mit Sachschaden | 118 | 127 | 121 | -4,7% | 2,7% |
| Verunglückte Personen gesamt | 36 | 35 | 26 | -25,7% | -28,6% |
| - davon Getötete | 1 | 0 | 0 | #DIV/0! | -100,0% |
| - davon schwer Verletzte | 7 | 7 | 4 | -42,9% | -41,2% |
| - davon leicht Verletzte | 29 | 28 | 22 | -21,4% | -23,6% |

| Bodenseekreis VU mit Fußgängern a. g. O. | 2012-2016 MW | 2015 | 2016 | %uale Veränderung zu/m | |
|---|-----------------|------|------|------------------------|--------|
| | | | | 2015 | MW |
| Unfälle insgesamt | 9 | 11 | 6 | -45,5% | -31,8% |
| Unfälle mit Personenschaden | 8 | 11 | 4 | -63,6% | -48,7% |
| Unfälle mit Sachschaden | 1 | 0 | 2 | #DIV/0! | 100,0% |
| Verunglückte Personen gesamt | 11 | 13 | 6 | -53,8% | -43,4% |
| - davon Getötete | 0 | 0 | 1 | #DIV/0! | 400,0% |
| - davon schwer Verletzte | 4 | 3 | 1 | -66,7% | -72,2% |
| - davon leicht Verletzte | 7 | 10 | 4 | -60,0% | -41,2% |

| Bodenseekreis VU mit Fußgängern i. g. O. | 2012-2016 MW | 2015 | 2016 | %uale Veränderung zu/m | |
|---|-----------------|------|------|------------------------|---------|
| | | | | 2015 | MW |
| Unfälle insgesamt | 78 | 76 | 78 | 2,6% | -0,3% |
| Unfälle mit Personenschaden | 75 | 73 | 78 | 6,8% | 3,4% |
| Unfälle mit Sachschaden | 3 | 3 | 0 | -100,0% | -100,0% |
| Verunglückte Personen gesamt | 86 | 83 | 86 | 3,6% | 0,5% |
| - davon Getötete | 1 | 0 | 1 | #DIV/0! | 66,7% |
| - davon schwer Verletzte | 18 | 17 | 16 | -5,9% | -11,1% |
| - davon leicht Verletzte | 67 | 66 | 69 | 4,5% | 3,0% |

c. Nach Risikogruppen

| Bodenseekreis VU mit Beteiligung von Kindern (0 bis 13 Jahre) | 2012-2016 MW | 2015 | 2016 | %uale Veränderung zu/m | |
|---|-----------------|------|------|------------------------|---------|
| | | | | 2016 | MW |
| Unfälle insgesamt | 47 | 47 | 61 | 29,8% | 29,8% |
| Unfälle mit Personenschaden | 44 | 44 | 54 | 22,7% | 23,3% |
| Unfälle mit Sachschaden | 3 | 3 | 7 | 133,3% | 118,8% |
| Verunglückte Kinder gesamt | 70 | 79 | 68 | -13,9% | -2,3% |
| - davon Getötete | 0,6 | 0 | 0 | #DIV/0! | -100,0% |
| <i>als aktiv Beteiligte/r</i> | 0,2 | 0 | 0 | #DIV/0! | -100,0% |
| <i>passiv als Mitfahrer/in</i> | 0,4 | 0 | 0 | #DIV/0! | -100,0% |
| - davon schwer Verletzte | 8 | 13 | 9 | -30,8% | 7,1% |
| <i>als aktiv Beteiligte/r</i> | 6 | 8 | 7 | -12,5% | 20,7% |
| <i>passiv als Mitfahrer/in</i> | 3 | 5 | 2 | -60,0% | -23,1% |
| - davon leicht Verletzte | 61 | 66 | 59 | -10,6% | -2,6% |
| <i>als aktiv Beteiligte/r</i> | 36 | 35 | 42 | 20,0% | 16,0% |
| <i>passiv als Mitfahrer/in</i> | 24 | 31 | 17 | -45,2% | -30,3% |

| Bodenseekreis VU mit Beteiligung junger Erwachsenen (18 - 24 Jah) | 2012-2016 MW | 2015 | 2016 | %uale Veränderung zu/m | |
|---|-----------------|------|------|------------------------|---------|
| | | | | 2015 | MW |
| Unfälle insgesamt | 523 | 496 | 480 | -3,2% | -8,2% |
| Unfälle mit Personenschaden | 219 | 195 | 207 | 6,2% | -5,7% |
| Unfälle mit Sachschaden | 304 | 301 | 273 | -9,3% | -10,1% |
| Verunglückte junge Erw. gesamt | 178 | 162 | 155 | -4,3% | -13,1% |
| - davon Getötete | 1,4 | 1 | 1 | 0,0% | -28,6% |
| <i>als aktiv Beteiligte/r</i> | 1,0 | 1 | 0 | -100,0% | -100,0% |
| <i>passiv als Mitfahrer/in</i> | 0,4 | 0 | 1 | #DIV/0! | 150,0% |
| - davon schwer Verletzte | 34 | 29 | 33 | 13,8% | -1,8% |
| <i>als aktiv Beteiligte/r</i> | 28 | 23 | 31 | 34,8% | 9,9% |
| <i>passiv als Mitfahrer/in</i> | 5 | 6 | 2 | -66,7% | -63,0% |
| - davon leicht Verletzte | 143 | 132 | 121 | -8,3% | -15,6% |
| <i>als aktiv Beteiligte/r</i> | 114 | 100 | 102 | 2,0% | -10,5% |
| <i>passiv als Mitfahrer/in</i> | 29 | 32 | 19 | -40,6% | -35,4% |

| Bodenseekreis VU mit Beteiligung von Senioren (ab 65 Jahren) | 2012-2016 MW | 2015 | 2016 | %uale Veränderung zu/m | |
|--|-----------------|------|------|------------------------|--------|
| | | | | 2015 | MW |
| Unfälle insgesamt | 598 | 632 | 608 | -3,8% | 1,7% |
| Unfälle mit Personenschaden | 244 | 241 | 245 | 1,7% | 0,5% |
| Unfälle mit Sachschaden | 354 | 391 | 363 | -7,2% | 2,6% |
| Verunglückte Senioren gesamt | 186 | 185 | 202 | 9,2% | 8,7% |
| - davon Getötete | 4,8 | 6 | 5 | -16,7% | 4,2% |
| <i>als aktiv Beteiligte/r</i> | 4,2 | 5 | 4 | -20,0% | -4,8% |
| <i>passiv als Mitfahrer/in</i> | 0,6 | 1 | 1 | 0,0% | 66,7% |
| - davon schwer Verletzte | 55 | 65 | 54 | -16,9% | -1,8% |
| <i>als aktiv Beteiligte/r</i> | 49 | 57 | 50 | -12,3% | 1,6% |
| <i>passiv als Mitfahrer/in</i> | 6 | 8 | 4 | -50,0% | -31,0% |
| - davon leicht Verletzte | 126 | 114 | 143 | 25,4% | 13,5% |
| <i>als aktiv Beteiligte/r</i> | 109 | 103 | 127 | 23,3% | 16,7% |
| <i>passiv als Mitfahrer/in</i> | 17 | 11 | 16 | 45,5% | -7,0% |

d. Nach berauschenden Mitteln

| Bodenseekreis VU-Alkohol Gesamt | 2012-2016 MW | 2015 | 2016 | %uale Veränderung zu/m | |
|------------------------------------|-----------------|------|------|------------------------|---------|
| | | | | 2015 | MW |
| Unfälle insgesamt | 102 | 95 | 103 | 8,4% | 0,6% |
| Unfälle mit Personenschaden | 43 | 45 | 42 | -6,7% | -1,4% |
| Unfälle mit Sachschaden | 60 | 50 | 61 | 22,0% | 2,0% |
| Verunglückte Personen gesamt | 53 | 57 | 50 | -12,3% | -6,0% |
| - davon Getötete | 0 | 0 | 0 | #DIV/0! | #DIV/0! |
| - davon schwer Verletzte | 15 | 16 | 18 | 12,5% | 18,4% |
| - davon leicht Verletzte | 38 | 41 | 32 | -22,0% | -15,8% |

| Bodenseekreis VU-Drogen Gesamt | 2012-2016 MW | 2015 | 2016 | %uale Veränderung zu/m | |
|-----------------------------------|-----------------|------|------|------------------------|---------|
| | | | | 2015 | MW |
| Unfälle insgesamt | 8 | 6 | 14 | 133,3% | 79,5% |
| Unfälle mit Personenschaden | 2 | 2 | 6 | 200,0% | 150,0% |
| Unfälle mit Sachschaden | 5 | 4 | 8 | 100,0% | 48,1% |
| Verunglückte Personen gesamt | 3 | 3 | 7 | 133,3% | 133,3% |
| - davon Getötete | 0 | 0 | 0 | #DIV/0! | #DIV/0! |
| - davon schwer Verletzte | 1 | 1 | 2 | 100,0% | 233,3% |
| - davon leicht Verletzte | 2 | 2 | 5 | 150,0% | 108,3% |

e. Unfallgeschehen in den Gemeinden des Bodenseekreises

| EUSKa-Unfälle | | VU mit Auswertung | | | davon VU mit Personenschaden | | | | | | davon | | | | | |
|---------------------|-----------|-------------------|------|------|------------------------------|------|------|----------|------|------|----------|------|------|----------|------|------|
| | | MW 12-16 | 2015 | 2016 | MW 12-16 | 2015 | 2016 | Getötete | | | SV | | | LV | | |
| Gemeinden | | | | | | | | MW 12-16 | 2015 | 2016 | MW 12-16 | 2015 | 2016 | MW 12-16 | 2015 | 2016 |
| Bermatingen | Gesamt | 26 | 20 | 38 | 10,8 | 6 | 15 | 0 | 0 | 0 | 3,8 | 1 | 4 | 10,2 | 5 | 15 |
| | davon igO | 21,6 | 16 | 32 | 8,4 | 4 | 12 | 0 | 0 | 0 | 3 | 1 | 3 | 7,8 | 3 | 12 |
| Daisendorf | Gesamt | 6 | 4 | 7 | 0,8 | 0 | 1 | 0 | 0 | 0 | 0,4 | 0 | 1 | 0,4 | 0 | 0 |
| | davon igO | 5,4 | 3 | 7 | 0,6 | 0 | 1 | 0 | 0 | 0 | 0,4 | 0 | 1 | 0,2 | 0 | 0 |
| Eriskirch | Gesamt | 49 | 46 | 50 | 17 | 15 | 14 | 0 | 0 | 0 | 4,8 | 3 | 5 | 18,8 | 17 | 17 |
| | davon igO | 30,2 | 31 | 31 | 8,6 | 10 | 6 | 0 | 0 | 0 | 2,8 | 3 | 4 | 7,8 | 10 | 2 |
| Frickingen | Gesamt | 23,8 | 23 | 15 | 7,6 | 6 | 5 | 0 | 0 | 0 | 2,6 | 0 | 3 | 8,4 | 6 | 5 |
| | davon igO | 12 | 12 | 8 | 2,6 | 2 | 2 | 0 | 0 | 0 | 0,6 | 0 | 1 | 3,2 | 2 | 2 |
| Friedrichshafen | Gesamt | 860 | 896 | 842 | 289 | 287 | 280 | 2,2 | 2 | 1 | 66,6 | 74 | 62 | 286 | 283 | 265 |
| | davon igO | 776,2 | 810 | 780 | 249,6 | 246 | 255 | 1,6 | 1 | 1 | 49,4 | 55 | 50 | 246,2 | 234 | 248 |
| Hagnau am Bodensee | Gesamt | 16,2 | 13 | 16 | 7,4 | 3 | 7 | 0 | 0 | 0 | 1,8 | 1 | 1 | 6,6 | 2 | 7 |
| | davon igO | 11,2 | 10 | 14 | 4,6 | 3 | 6 | 0 | 0 | 0 | 1,6 | 1 | 1 | 3,4 | 2 | 6 |
| Heiligenberg | Gesamt | 18 | 14 | 19 | 7,4 | 3 | 10 | 0 | 0 | 0 | 3,4 | 1 | 5 | 6,4 | 2 | 9 |
| | davon igO | 5,6 | 6 | 5 | 1,4 | 0 | 1 | 0 | 0 | 0 | 0,6 | 0 | 1 | 1,4 | 0 | 0 |
| Immenstaad | Gesamt | 60,2 | 61 | 56 | 24,6 | 33 | 23 | 0,2 | 0 | 1 | 9 | 11 | 11 | 24 | 28 | 17 |
| | davon igO | 37,2 | 38 | 38 | 10,4 | 18 | 11 | 0 | 0 | 0 | 2,8 | 6 | 3 | 8 | 13 | 8 |
| Kressbronn | Gesamt | 102 | 95 | 116 | 40 | 35 | 45 | 1,2 | 2 | 0 | 12,6 | 11 | 10 | 37,8 | 30 | 44 |
| | davon igO | 56 | 54 | 71 | 19,2 | 18 | 29 | 0 | 0 | 0 | 5 | 4 | 8 | 16,4 | 15 | 24 |
| Langenargen | Gesamt | 67,8 | 75 | 74 | 25,8 | 27 | 33 | 0,4 | 0 | 1 | 6,8 | 7 | 10 | 25,2 | 21 | 29 |
| | davon igO | 49,6 | 54 | 56 | 16 | 20 | 20 | 0 | 0 | 0 | 3,6 | 5 | 5 | 15,2 | 16 | 19 |
| Markdorf | Gesamt | 143,6 | 135 | 137 | 51,4 | 46 | 44 | 0,2 | 0 | 0 | 13,4 | 6 | 9 | 52,2 | 52 | 44 |
| | davon igO | 114 | 109 | 107 | 34,4 | 30 | 27 | 0 | 0 | 0 | 5 | 2 | 3 | 35,6 | 35 | 27 |
| Meckenbeuren | Gesamt | 117,4 | 139 | 124 | 49 | 61 | 52 | 0,4 | 1 | 0 | 13,4 | 13 | 16 | 49 | 64 | 47 |
| | davon igO | 87,8 | 110 | 90 | 31,2 | 42 | 32 | 0,2 | 1 | 0 | 5 | 6 | 5 | 31,2 | 38 | 30 |
| Meersburg | Gesamt | 85,2 | 70 | 97 | 30,8 | 25 | 31 | 0,6 | 1 | 0 | 9,4 | 15 | 8 | 29 | 19 | 30 |
| | davon igO | 65,2 | 59 | 74 | 20,2 | 20 | 19 | 0 | 0 | 0 | 5,2 | 11 | 4 | 18,2 | 13 | 17 |
| Neukirch | Gesamt | 15,2 | 15 | 15 | 6,2 | 4 | 8 | 0 | 0 | 0 | 3 | 2 | 3 | 7,6 | 4 | 10 |
| | davon igO | 6,2 | 7 | 3 | 1,4 | 2 | 1 | 0 | 0 | 0 | 0,6 | 1 | 0 | 1,8 | 1 | 1 |
| Oberteuringen | Gesamt | 47,6 | 48 | 40 | 19 | 20 | 15 | 0,2 | 0 | 1 | 8,2 | 12 | 6 | 19 | 16 | 13 |
| | davon igO | 29,4 | 29 | 24 | 9,6 | 11 | 7 | 0 | 0 | 0 | 2,2 | 4 | 1 | 10,4 | 9 | 7 |
| Owingen | Gesamt | 24,6 | 22 | 32 | 10 | 6 | 18 | 0,2 | 0 | 1 | 4,4 | 6 | 8 | 11,4 | 10 | 16 |
| | davon igO | 10,4 | 8 | 15 | 2 | 0 | 6 | 0 | 0 | 0 | 0,8 | 0 | 2 | 2 | 0 | 5 |
| Salem | Gesamt | 92 | 91 | 106 | 38,6 | 36 | 49 | 0,6 | 1 | 1 | 13,4 | 12 | 17 | 34,6 | 31 | 39 |
| | davon igO | 51,6 | 53 | 54 | 15,8 | 14 | 16 | 0,2 | 1 | 0 | 4,8 | 3 | 6 | 12,6 | 11 | 11 |
| Sipplingen | Gesamt | 16 | 11 | 15 | 5,8 | 4 | 5 | 0 | 0 | 0 | 2,2 | 2 | 2 | 5,8 | 9 | 3 |
| | davon igO | 12,6 | 10 | 13 | 4 | 3 | 4 | 0 | 0 | 0 | 1,2 | 1 | 1 | 3,4 | 3 | 3 |
| Stetten | Gesamt | 13,4 | 8 | 9 | 6,4 | 4 | 6 | 0 | 0 | 0 | 2 | 0 | 1 | 6,4 | 4 | 9 |
| | davon igO | 5,2 | 2 | 2 | 1 | 0 | 1 | 0 | 0 | 0 | 0 | 0 | 0 | 1 | 0 | 1 |
| Tettngang | Gesamt | 212,4 | 213 | 186 | 72,4 | 64 | 68 | 1,2 | 3 | 0 | 18 | 22 | 18 | 74,6 | 60 | 73 |
| | davon igO | 158,8 | 172 | 145 | 42,8 | 42 | 43 | 0,6 | 0 | 0 | 7,2 | 6 | 7 | 43 | 41 | 49 |
| Überlingen | Gesamt | 331,2 | 359 | 314 | 102 | 117 | 99 | 1,4 | 1 | 3 | 28,8 | 38 | 30 | 107,6 | 123 | 94 |
| | davon igO | 222,8 | 236 | 218 | 51,8 | 55 | 54 | 0,2 | 0 | 1 | 9,4 | 10 | 8 | 47,2 | 48 | 48 |
| Uhdlingen-Mühlhofen | Gesamt | 86,2 | 92 | 96 | 34,8 | 40 | 35 | 1,4 | 1 | 1 | 13,2 | 12 | 17 | 31,6 | 39 | 25 |
| | davon igO | 54,4 | 53 | 62 | 18 | 19 | 22 | 0 | 0 | 0 | 4,2 | 3 | 7 | 16,4 | 18 | 17 |
| Deggenhausertal | Gesamt | 35,6 | 34 | 37 | 15,2 | 15 | 15 | 0 | 0 | 0 | 5 | 6 | 5 | 14,4 | 14 | 17 |
| | davon igO | 16,2 | 15 | 13 | 4,6 | 4 | 3 | 0 | 0 | 0 | 1 | 1 | 1 | 4,8 | 4 | 3 |

| | 2016 | |
|----------------------|---------------|----------------------|
| | Bodenseekreis | Aufnahmeblattunfälle |
| | insgesamt | davon Wildunfälle |
| Bermatingen | 36 | 11 |
| Daisendorf | 5 | 2 |
| Deggenhausertal | 60 | 35 |
| Eriskirch | 67 | 11 |
| Frickingen | 35 | 14 |
| Friedrichshafen | 1297 | 72 |
| Hagnau | 24 | 2 |
| Heiligenberg | 39 | 18 |
| Immenstaad | 82 | 12 |
| Kressbronn | 99 | 6 |
| Langenargen | 93 | 20 |
| Markdorf | 213 | 33 |
| Meckenbeuren | 151 | 39 |
| Meersburg | 137 | 13 |
| Neukirch | 38 | 17 |
| Oberteuringen | 82 | 23 |
| Owingen | 53 | 28 |
| Salem | 131 | 55 |
| Sipplingen | 14 | 2 |
| Stetten | 18 | 6 |
| Tettngang | 280 | 76 |
| Überlingen | 594 | 85 |
| Uhdlingen-Mühlhofen | 122 | 24 |
| gesamt Bodenseekreis | 3670 | 604 |

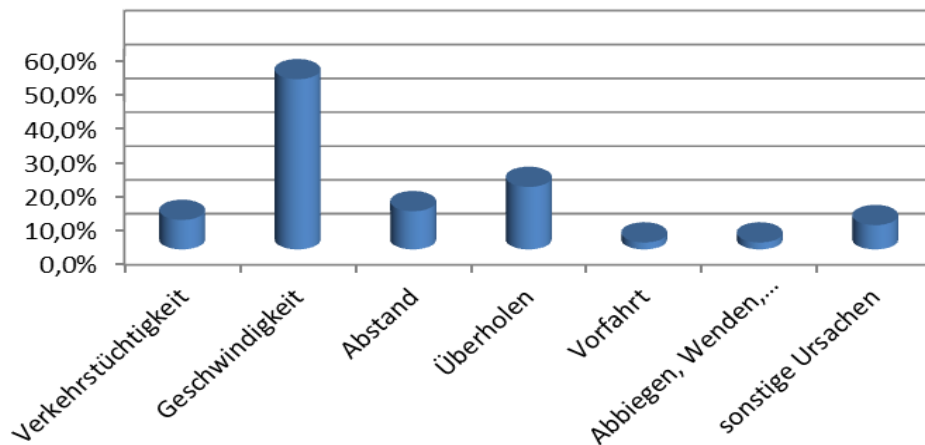
3. Verkehrsunfallgeschehen innerhalb des Landkreises Konstanz

a. Allgemein

| Landkreis Konstanz Verkehrsunfälle Gesamt (incl. VU auf BAB 81 nördl. des Landk. KN) | 2012-2016 MW | 2015 | 2016 | %uale Veränderung zu/m | |
|--|-----------------|------|------|------------------------|--------|
| | | | | 2015 | MW |
| Unfälle insgesamt | 7282 | 7624 | 7638 | 0,2% | 4,9% |
| Unfälle mit Personenschaden | 1107 | 1228 | 1130 | -8,0% | 2,1% |
| Unfälle mit Sachschaden | 6175 | 6396 | 6508 | 1,8% | 5,4% |
| - davon Aufnahmeblattunfälle | 3838 | 4056 | 4150 | 2,3% | 8,1% |
| Verunglückte Personen gesamt | 1399 | 1553 | 1420 | -8,6% | 1,5% |
| - davon Getötete | 12 | 13 | 8 | -38,5% | -31,0% |
| - davon schwer Verletzte | 274 | 291 | 252 | -13,4% | -8,0% |
| - davon leicht Verletzte | 1114 | 1249 | 1160 | -7,1% | 4,1% |

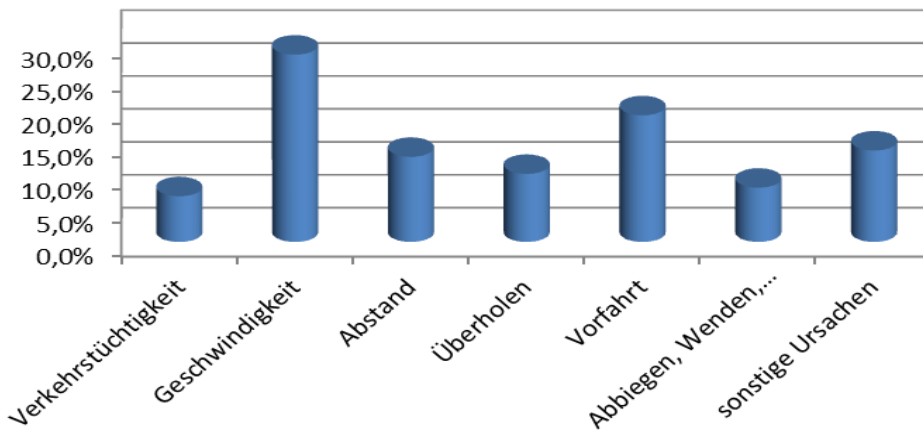
| Landkreis Konstanz Bundesautobahn Verkehrsunfälle Gesamt (incl. VU auf BAB 81 nördl. des Landk. KN) | 2012-2016 MW | 2015 | 2016 | %uale Veränderung zu/m | |
|--|-----------------|------|------|------------------------|---------|
| | | | | 2015 | MW |
| Unfälle insgesamt | 439 | 435 | 433 | -0,5% | -1,4% |
| Unfälle mit Personenschaden | 44 | 39 | 53 | 35,9% | 21,0% |
| Unfälle mit Sachschaden | 395 | 396 | 380 | -4,0% | -3,8% |
| - davon Aufnahmeblattunfälle | 255 | 249 | 238 | -4,4% | -6,5% |
| Verunglückte Personen gesamt | 68 | 73 | 75 | 2,7% | 10,6% |
| - davon Getötete | 1 | 0 | 0 | #DIV/0! | -100,0% |
| - davon schwer Verletzte | 11 | 17 | 7 | -58,8% | -35,2% |
| - davon leicht Verletzte | 56 | 56 | 68 | 21,4% | 21,4% |

Verteilung Unfallursachen 2016 Landkreis Konstanz BAB



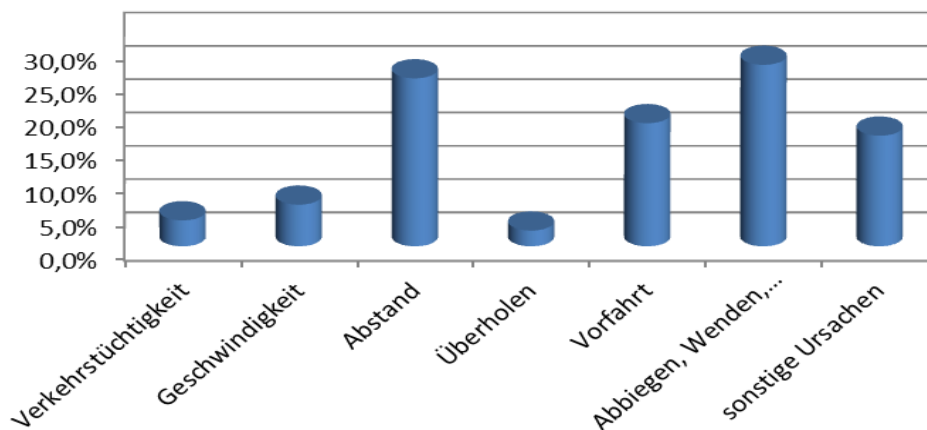
| Landkreis Konstanz Verkehrsunfälle außerhalb geschlossener Ortschaften -ohne BAB- | 2012-2016 MW | 2015 | 2016 | %uale Veränderung zu/m | |
|--|-----------------|------|------|------------------------|--------|
| | | | | 2015 | MW |
| Unfälle insgesamt | 1437 | 1483 | 1514 | 2,1% | 5,4% |
| Unfälle mit Personenschaden | 305 | 341 | 295 | -13,5% | -3,3% |
| Unfälle mit Sachschaden | 1132 | 1142 | 1219 | 6,7% | 7,7% |
| - davon Aufnahmeblattunfälle | 810 | 828 | 895 | 8,1% | 10,5% |
| Verunglückte Personen gesamt | 437 | 492 | 432 | -12,2% | -1,1% |
| - davon Getötete | 6 | 8 | 3 | -62,5% | -53,1% |
| - davon schwer Verletzte | 110 | 121 | 109 | -9,9% | -0,9% |
| - davon leicht Verletzte | 320 | 363 | 320 | -11,8% | -0,1% |

Verteilung Unfallursachen 2016 Landkreis Konstanz agO (ohne BAB)



| Landkreis Konstanz Verkehrsunfälle innerhalb geschlossener Ortschaften | 2012-2016 MW | 2015 | 2016 | %uale Veränderung zu/m | |
|--|-----------------|------|------|------------------------|--------|
| | | | | 2015 | MW |
| Unfälle insgesamt | 5407 | 5706 | 5691 | -0,3% | 5,3% |
| Unfälle mit Personenschaden | 758 | 848 | 782 | -7,8% | 3,1% |
| Unfälle mit Sachschaden | 4649 | 4858 | 4909 | 1,0% | 5,6% |
| - davon Aufnahmeblattunfälle | 2773 | 2979 | 3017 | 1,3% | 8,8% |
| Verunglückte Personen gesamt | 895 | 988 | 913 | -7,6% | 2,0% |
| - davon Getötete | 4 | 5 | 5 | 0,0% | 19,0% |
| - davon schwer Verletzte | 153 | 153 | 136 | -11,1% | -11,2% |
| - davon leicht Verletzte | 738 | 830 | 772 | -7,0% | 4,7% |

Verteilung Unfallursachen 2016 Landkreis Konstanz igO



b. Nach Verkehrsbeteiligung

| Landkreis Konstanz VU mit Radfahrern a. g. O. | 2012-2016 MW | 2015 | 2016 | %uale Veränderung zu/m | |
|---|--------------|------|------|------------------------|---------|
| | | | | 2015 | MW |
| Unfälle insgesamt | 51 | 53 | 53 | 0,0% | 4,7% |
| Unfälle mit Personenschaden | 48 | 50 | 50 | 0,0% | 3,3% |
| Unfälle mit Sachschaden | 2 | 3 | 3 | 0,0% | 36,4% |
| Verunglückte Personen gesamt | 55 | 56 | 58 | 3,6% | 4,7% |
| - davon Getötete | 1 | 1 | 0 | -100,0% | -100,0% |
| - davon schwer Verletzte | 19 | 14 | 21 | 50,0% | 8,2% |
| - davon leicht Verletzte | 35 | 41 | 37 | -9,8% | 5,1% |

| Landkreis Konstanz VU mit Radfahrern i. g. O. | 2012-2016 MW | 2015 | 2016 | %uale Veränderung zu/m | |
|---|--------------|------|------|------------------------|-------|
| | | | | 2015 | MW |
| Unfälle insgesamt | 392 | 437 | 438 | 0,2% | 11,8% |
| Unfälle mit Personenschaden | 339 | 390 | 377 | -3,3% | 11,3% |
| Unfälle mit Sachschaden | 53 | 47 | 61 | 29,8% | 15,1% |
| Verunglückte Personen gesamt | 359 | 407 | 404 | -0,7% | 12,5% |
| - davon Getötete | 2 | 4 | 2 | -50,0% | 11,1% |
| - davon schwer Verletzte | 81 | 91 | 83 | -8,8% | 2,7% |
| - davon leicht Verletzte | 277 | 312 | 319 | 2,2% | 15,3% |

| Landkreis Konstanz VU mit motorisierten Zweiradfahrern a. g. O. | 2012-2016 MW | 2015 | 2016 | %uale Veränderung zu/m | |
|---|--------------|------|------|------------------------|---------|
| | | | | 2015 | MW |
| Unfälle insgesamt | 77 | 93 | 77 | -17,2% | 0,3% |
| <i>davon KKR bis 50 ccm</i> | 12 | 10 | 7 | -30,0% | -39,7% |
| Unfälle mit Personenschaden | 67 | 81 | 65 | -19,8% | -2,7% |
| <i>davon KKR bis 50 ccm</i> | 10 | 7 | 6 | -14,3% | -41,2% |
| Unfälle mit Sachschaden | 10 | 12 | 12 | 0,0% | 20,0% |
| <i>davon KKR bis 50 ccm</i> | 1 | 3 | 1 | -66,7% | -28,6% |
| Verunglückte Personen gesamt | 81 | 93 | 84 | -9,7% | 3,2% |
| <i>davon KKR bis 50 ccm</i> | 13 | 7 | 8 | 14,3% | -36,5% |
| - davon Getötete | 2 | 4 | 2 | -50,0% | -16,7% |
| <i>davon KKR bis 50 ccm</i> | 0 | 0 | 0 | #DIV/0! | -100,0% |
| - davon schwer Verletzte | 30 | 39 | 31 | -20,5% | 2,6% |
| <i>davon KKR bis 50 ccm</i> | 4 | 5 | 4 | -20,0% | -4,8% |
| - davon leicht Verletzte | 49 | 50 | 51 | 2,0% | 4,5% |
| <i>davon KKR bis 50 ccm</i> | 8 | 2 | 4 | 100,0% | -51,2% |

| Landkreis Konstanz VU mit motorisierten Zweiradfahrern i. g. O. | 2012-2016 MW | 2015 | 2016 | %uale Veränderung zu/m | |
|---|--------------|------|------|------------------------|---------|
| | | | | 2015 | MW |
| Unfälle insgesamt | 155 | 175 | 154 | -12,0% | -0,5% |
| <i>davon KKR bis 50 ccm</i> | 65 | 65 | 69 | 6,2% | 6,8% |
| Unfälle mit Personenschaden | 121 | 140 | 126 | -10,0% | 4,5% |
| <i>davon KKR bis 50 ccm</i> | 51 | 55 | 55 | 0,0% | 7,8% |
| Unfälle mit Sachschaden | 34 | 35 | 28 | -20,0% | -18,1% |
| <i>davon KKR bis 50 ccm</i> | 14 | 10 | 14 | 40,0% | 2,9% |
| Verunglückte Personen gesamt | 131 | 153 | 137 | -10,5% | 4,9% |
| <i>davon KKR bis 50 ccm</i> | 55 | 58 | 58 | 0,0% | 5,1% |
| - davon Getötete | 1 | 1 | 1 | 0,0% | 66,7% |
| <i>davon KKR bis 50 ccm</i> | 0 | 0 | 0 | #DIV/0! | #DIV/0! |
| - davon schwer Verletzte | 24 | 28 | 24 | -14,3% | 1,7% |
| <i>davon KKR bis 50 ccm</i> | 9 | 12 | 8 | -33,3% | -13,0% |
| - davon leicht Verletzte | 106 | 124 | 112 | -9,7% | 5,3% |
| <i>davon KKR bis 50 ccm</i> | 46 | 46 | 50 | 8,7% | 8,7% |

| Landkreis Konstanz VU mit Lkw a. g. O. | 2012-2016 MW | 2015 | 2016 | %uale Veränderung zu/m | |
|---|-----------------|------|------|------------------------|---------|
| | | | | 2015 | MW |
| Unfälle insgesamt | 154 | 159 | 159 | 0,0% | 3,2% |
| Unfälle mit Personenschaden | 38 | 34 | 39 | 14,7% | 2,6% |
| Unfälle mit Sachschaden | 116 | 125 | 120 | -4,0% | 3,4% |
| Verunglückte Personen gesamt | 56 | 60 | 52 | -13,3% | -7,8% |
| - davon Getötete | 2 | 2 | 0 | -100,0% | -100,0% |
| - davon schwer Verletzte | 14 | 19 | 18 | -5,3% | 30,4% |
| - davon leicht Verletzte | 41 | 39 | 34 | -12,8% | -16,3% |

| Landkreis Konstanz VU mit Lkw i. g. O. | 2012-2016 MW | 2015 | 2016 | %uale Veränderung zu/m | |
|---|-----------------|------|------|------------------------|---------|
| | | | | 2015 | MW |
| Unfälle insgesamt | 208 | 218 | 207 | -5,0% | -0,5% |
| Unfälle mit Personenschaden | 37 | 35 | 40 | 14,3% | 8,1% |
| Unfälle mit Sachschaden | 171 | 183 | 167 | -8,7% | -2,3% |
| Verunglückte Personen gesamt | 44 | 40 | 43 | 7,5% | -1,4% |
| - davon Getötete | 1 | 1 | 0 | -100,0% | -100,0% |
| - davon schwer Verletzte | 7 | 9 | 10 | 11,1% | 35,1% |
| - davon leicht Verletzte | 35 | 30 | 33 | 10,0% | -6,8% |

| Landkreis Konstanz VU mit Fußgängern a. g. O. | 2012-2016 MW | 2015 | 2016 | %uale Veränderung zu/m | |
|--|-----------------|------|------|------------------------|---------|
| | | | | 2015 | MW |
| Unfälle insgesamt | 10 | 8 | 11 | 37,5% | 12,2% |
| Unfälle mit Personenschaden | 8 | 7 | 11 | 57,1% | 41,0% |
| Unfälle mit Sachschaden | 2 | 1 | 0 | -100,0% | -100,0% |
| Verunglückte Personen gesamt | 10 | 10 | 15 | 50,0% | 53,1% |
| - davon Getötete | 1 | 1 | 1 | 0,0% | 66,7% |
| - davon schwer Verletzte | 2 | 3 | 4 | 33,3% | 66,7% |
| - davon leicht Verletzte | 7 | 6 | 10 | 66,7% | 47,1% |

| Landkreis Konstanz VU mit Fußgängern i. g. O. | 2012-2016 MW | 2015 | 2016 | %uale Veränderung zu/m | |
|--|-----------------|------|------|------------------------|--------|
| | | | | 2015 | MW |
| Unfälle insgesamt | 100 | 92 | 106 | 15,2% | 6,4% |
| Unfälle mit Personenschaden | 92 | 88 | 101 | 14,8% | 9,5% |
| Unfälle mit Sachschaden | 7 | 4 | 5 | 25,0% | -32,4% |
| Verunglückte Personen gesamt | 102 | 93 | 116 | 24,7% | 13,7% |
| - davon Getötete | 2 | 0 | 3 | #DIV/0! | 87,5% |
| - davon schwer Verletzte | 25 | 23 | 17 | -26,1% | -33,1% |
| - davon leicht Verletzte | 75 | 70 | 96 | 37,1% | 28,0% |

c. Nach Risikogruppen

| Landkreis Konstanz VU mit Beteiligung von Kindern (0 bis 13 Jahre) | 2012-2016 MW | 2015 | 2016 | %uale Veränderung zu/m | |
|--|--------------|------|------|------------------------|---------|
| | | | | 2015 | MW |
| Unfälle insgesamt | 73 | 71 | 68 | -4,2% | -6,8% |
| Unfälle mit Personenschaden | 67 | 64 | 66 | 3,1% | -1,2% |
| Unfälle mit Sachschaden | 6 | 7 | 2 | -71,4% | -67,7% |
| Verunglückte Kinder gesamt | 100 | 106 | 88 | -17,0% | -12,2% |
| - davon Getötete | 0,2 | 0 | 0 | #DIV/0! | -100,0% |
| <i>als aktiv Beteiligte/r</i> | 0,2 | 0 | 0 | #DIV/0! | -100,0% |
| <i>passiv als Mitfahrer/in</i> | 0,0 | 0 | 0 | #DIV/0! | #DIV/0! |
| - davon schwer Verletzte | 19 | 19 | 10 | -47,4% | -46,2% |
| <i>als aktiv Beteiligte/r</i> | 13 | 15 | 7 | -53,3% | -47,8% |
| <i>passiv als Mitfahrer/in</i> | 5 | 4 | 3 | -25,0% | -42,3% |
| - davon leicht Verletzte | 81 | 87 | 78 | -10,3% | -4,2% |
| <i>als aktiv Beteiligte/r</i> | 50 | 47 | 55 | 17,0% | 9,1% |
| <i>passiv als Mitfahrer/in</i> | 31 | 40 | 23 | -42,5% | -25,8% |

| Landkreis Konstanz VU mit Beteiligung junger Erwachsenen (18 - 24 Jah) | 2012-2016 MW | 2015 | 2016 | %uale Veränderung zu/m | |
|--|--------------|------|------|------------------------|---------|
| | | | | 2015 | MW |
| Unfälle insgesamt | 739 | 741 | 736 | -0,7% | -0,4% |
| Unfälle mit Personenschaden | 297 | 292 | 292 | 0,0% | -1,6% |
| Unfälle mit Sachschaden | 442 | 449 | 444 | -1,1% | 0,5% |
| Verunglückte junge Erw. gesamt | 245 | 238 | 246 | 3,4% | 0,2% |
| - davon Getötete | 1,2 | 1 | 0 | -100,0% | -100,0% |
| <i>als aktiv Beteiligte/r</i> | 1,0 | 1 | 0 | -100,0% | -100,0% |
| <i>passiv als Mitfahrer/in</i> | 0,2 | 0 | 0 | #DIV/0! | -100,0% |
| - davon schwer Verletzte | 38 | 32 | 33 | 3,1% | -12,2% |
| <i>als aktiv Beteiligte/r</i> | 32 | 29 | 29 | 0,0% | -8,8% |
| <i>passiv als Mitfahrer/in</i> | 6 | 3 | 4 | 33,3% | -31,0% |
| - davon leicht Verletzte | 207 | 205 | 213 | 3,9% | 3,1% |
| <i>als aktiv Beteiligte/r</i> | 158 | 148 | 169 | 14,2% | 6,8% |
| <i>passiv als Mitfahrer/in</i> | 48 | 57 | 44 | -22,8% | -9,1% |

| Landkreis Konstanz VU mit Beteiligung von Senioren (ab 65 Jahren) | 2012-2016 MW | 2015 | 2016 | %uale Veränderung zu/m | |
|---|--------------|------|------|------------------------|---------|
| | | | | 2015 | MW |
| Unfälle insgesamt | 716 | 759 | 757 | -0,3% | 5,7% |
| Unfälle mit Personenschaden | 254 | 297 | 267 | -10,1% | 5,1% |
| Unfälle mit Sachschaden | 462 | 462 | 490 | 6,1% | 6,1% |
| Verunglückte Senioren gesamt | 187 | 227 | 213 | -6,2% | 13,9% |
| - davon Getötete | 3,4 | 2 | 2 | 0,0% | -41,2% |
| <i>als aktiv Beteiligte/r</i> | 3,4 | 2 | 2 | 0,0% | -41,2% |
| <i>passiv als Mitfahrer/in</i> | 0,0 | 0 | 0 | #DIV/0! | #DIV/0! |
| - davon schwer Verletzte | 53 | 57 | 59 | 3,5% | 10,9% |
| <i>als aktiv Beteiligte/r</i> | 49 | 51 | 56 | 9,8% | 14,8% |
| <i>passiv als Mitfahrer/in</i> | 4 | 6 | 3 | -50,0% | -31,8% |
| - davon leicht Verletzte | 130 | 168 | 152 | -9,5% | 16,6% |
| <i>als aktiv Beteiligte/r</i> | 107 | 140 | 124 | -11,4% | 15,9% |
| <i>passiv als Mitfahrer/in</i> | 23 | 28 | 28 | 0,0% | 19,7% |

d. Nach berauschenden Mitteln

| Landkreis Konstanz VU-Alkohol Gesamt | 2012-2016 MW | 2015 | 2016 | %uale Veränderung zu/m | |
|---|-----------------|------|------|------------------------|--------|
| | | | | 2015 | MW |
| Unfälle insgesamt | 136 | 142 | 122 | -14,1% | -10,4% |
| Unfälle mit Personenschaden | 63 | 63 | 63 | 0,0% | 0,0% |
| Unfälle mit Sachschaden | 73 | 79 | 59 | -25,3% | -19,4% |
| Verunglückte Personen gesamt | 75 | 74 | 74 | 0,0% | -0,8% |
| - davon Getötete | 1 | 2 | 1 | -50,0% | -28,6% |
| - davon schwer Verletzte | 24 | 26 | 17 | -34,6% | -29,8% |
| - davon leicht Verletzte | 49 | 46 | 56 | 21,7% | 14,3% |

| Landkreis Konstanz VU-Drogen Gesamt | 2012-2016 MW | 2015 | 2016 | %uale Veränderung zu/m | |
|--|-----------------|------|------|------------------------|---------|
| | | | | 2015 | MW |
| Unfälle insgesamt | 7 | 5 | 14 | 180,0% | 100,0% |
| Unfälle mit Personenschaden | 3 | 3 | 4 | 33,3% | 25,0% |
| Unfälle mit Sachschaden | 4 | 2 | 10 | 400,0% | 163,2% |
| Verunglückte Personen gesamt | 4 | 4 | 5 | 25,0% | 25,0% |
| - davon Getötete | 0 | 0 | 0 | #DIV/0! | #DIV/0! |
| - davon schwer Verletzte | 2 | 2 | 0 | -100,0% | -100,0% |
| - davon leicht Verletzte | 2 | 2 | 5 | 150,0% | 108,3% |

e. Unfallgeschehen in den Gemeinden des Landkreises Konstanz

| EUSKa-Unfälle | | VU mit Auswertung | | | davon VU mit Personenschaden | | | | | | | | | davon | | |
|---------------------|-----------|-------------------|-------|-------|------------------------------|------|------|----------|------|------|----------|------|------|----------|------|------|
| | | MW 12-16 | 2015 | 2016 | Personenschaden | | | Getötete | | | SV | | | LV | | |
| Gemeinden | | MW 12-16 | 2015 | 2016 | MW 12-16 | 2015 | 2016 | MW 12-16 | 2015 | 2016 | MW 12-16 | 2015 | 2016 | MW 12-16 | 2015 | 2016 |
| Aach | Gesamt | 11 | 8 | 13 | 4,6 | 3 | 8 | 0,2 | 0 | 0 | 1,4 | 0 | 3 | 4,8 | 4 | 10 |
| | davon igO | 6,4 | 4 | 5 | 2 | 1 | 2 | 0,2 | 0 | 0 | 0,4 | 0 | 0 | 1,4 | 1 | 2 |
| Allensbach | Gesamt | 76 | 75 | 73 | 26,2 | 26 | 28 | 0,4 | 1 | 0 | 9,6 | 12 | 8 | 26,2 | 25 | 29 |
| | davon igO | 44,4 | 41 | 36 | 9,6 | 6 | 11 | 0 | 0 | 0 | 2,8 | 1 | 1 | 8 | 7 | 11 |
| Büsingen | Gesamt | 7,2 | 3 | 12 | 2,4 | 2 | 4 | 0 | 0 | 0 | 1 | 2 | 1 | 2 | 0 | 5 |
| | davon igO | 4,8 | 1 | 9 | 1 | 0 | 3 | 0 | 0 | 0 | 0 | 0 | 0 | 1,4 | 0 | 5 |
| Egelingen | Gesamt | 30,2 | 32 | 35 | 11 | 14 | 16 | 0 | 0 | 0 | 4,8 | 2 | 7 | 10 | 14 | 14 |
| | davon igO | 14 | 10 | 19 | 2,2 | 2 | 5 | 0 | 0 | 0 | 0,6 | 0 | 2 | 1,8 | 3 | 3 |
| Engen | Gesamt | 163,6 | 188 | 147 | 44,2 | 59 | 39 | 0,8 | 0 | 0 | 13,4 | 21 | 15 | 45 | 56 | 36 |
| | davon igO | 82,8 | 93 | 77 | 18,6 | 26 | 15 | 0 | 0 | 0 | 4,2 | 5 | 4 | 19,8 | 28 | 16 |
| Gaienhofen | Gesamt | 22,2 | 20 | 25 | 7,4 | 10 | 6 | 0,2 | 0 | 0 | 2,8 | 2 | 2 | 5,2 | 8 | 4 |
| | davon igO | 18,6 | 17 | 22 | 5,2 | 8 | 5 | 0 | 0 | 0 | 2 | 2 | 2 | 3,2 | 6 | 3 |
| Gailingen | Gesamt | 27,6 | 28 | 27 | 8 | 8 | 11 | 0 | 0 | 0 | 2,2 | 3 | 4 | 7,2 | 7 | 8 |
| | davon igO | 21 | 22 | 24 | 3,8 | 5 | 8 | 0 | 0 | 0 | 1,2 | 3 | 3 | 3,2 | 3 | 6 |
| Gottmadingen | Gesamt | 99,2 | 108 | 116 | 27,2 | 27 | 30 | 0,4 | 1 | 0 | 7,6 | 3 | 2 | 31 | 29 | 45 |
| | davon igO | 68 | 72 | 81 | 14,6 | 15 | 16 | 0,4 | 1 | 0 | 4,2 | 1 | 1 | 15,2 | 18 | 21 |
| Hilzingen | Gesamt | 82,6 | 82 | 86 | 29,4 | 29 | 26 | 0,6 | 0 | 0 | 8 | 8 | 9 | 32 | 37 | 29 |
| | davon igO | 39,2 | 40 | 41 | 8,4 | 11 | 5 | 0 | 0 | 0 | 1,4 | 3 | 1 | 8,2 | 9 | 5 |
| Konstanz | Gesamt | 978,4 | 1.000 | 1.008 | 329,8 | 363 | 355 | 1,8 | 2 | 2 | 64,4 | 64 | 70 | 315,2 | 348 | 330 |
| | davon igO | 936,8 | 961 | 970 | 309 | 346 | 337 | 1,2 | 2 | 1 | 58,2 | 60 | 64 | 290,4 | 319 | 312 |
| Moos | Gesamt | 26,2 | 23 | 23 | 11 | 8 | 8 | 0 | 0 | 0 | 4,4 | 1 | 3 | 9,2 | 8 | 7 |
| | davon igO | 19 | 18 | 16 | 5,8 | 5 | 4 | 0 | 0 | 0 | 1,2 | 0 | 0 | 5,4 | 5 | 5 |
| Mühlingen | Gesamt | 13,8 | 11 | 11 | 5,6 | 5 | 7 | 0,4 | 1 | 0 | 1,8 | 1 | 3 | 4,8 | 3 | 6 |
| | davon igO | 4,2 | 4 | 4 | 1,6 | 1 | 3 | 0 | 0 | 0 | 0,6 | 0 | 1 | 1,2 | 1 | 3 |
| Öhningen | Gesamt | 21 | 28 | 14 | 8,2 | 9 | 8 | 0,2 | 0 | 0 | 1,4 | 3 | 0 | 7,6 | 7 | 9 |
| | davon igO | 14,4 | 20 | 10 | 5 | 5 | 6 | 0 | 0 | 0 | 0,6 | 2 | 0 | 5 | 3 | 6 |
| Radolfzell | Gesamt | 354,2 | 368 | 334 | 118,6 | 134 | 111 | 1,8 | 2 | 2 | 33 | 45 | 31 | 117,4 | 136 | 109 |
| | davon igO | 281,6 | 278 | 267 | 82,6 | 81 | 82 | 0,8 | 0 | 1 | 18,2 | 20 | 15 | 79,8 | 77 | 79 |
| Reichenau | Gesamt | 71,8 | 80 | 55 | 32,4 | 47 | 25 | 0,4 | 0 | 1 | 8,6 | 11 | 8 | 34,4 | 49 | 30 |
| | davon igO | 31 | 33 | 25 | 10,8 | 16 | 10 | 0,2 | 0 | 1 | 2,2 | 4 | 1 | 10,2 | 12 | 15 |
| Singen, Hohentwiel | Gesamt | 813,8 | 827 | 833 | 237,8 | 254 | 235 | 2 | 3 | 2 | 55,2 | 47 | 43 | 247 | 275 | 255 |
| | davon igO | 683,4 | 718 | 697 | 185 | 205 | 180 | 0,8 | 2 | 1 | 36,8 | 35 | 26 | 191,2 | 216 | 192 |
| Steißlingen | Gesamt | 57,4 | 68 | 60 | 18 | 16 | 22 | 0,2 | 0 | 0 | 5,2 | 2 | 6 | 22,6 | 24 | 30 |
| | davon igO | 23,4 | 27 | 20 | 4,6 | 3 | 2 | 0,2 | 0 | 0 | 1,2 | 1 | 0 | 5 | 5 | 2 |
| Stockach | Gesamt | 243 | 260 | 250 | 73,8 | 87 | 77 | 1,2 | 3 | 1 | 16,8 | 23 | 11 | 79,6 | 85 | 83 |
| | davon igO | 179 | 186 | 179 | 44,2 | 53 | 47 | 0,2 | 0 | 1 | 6,6 | 8 | 6 | 45,6 | 52 | 50 |
| Tengen | Gesamt | 27,6 | 35 | 21 | 11,4 | 18 | 10 | 0,2 | 0 | 0 | 5,8 | 12 | 5 | 9 | 16 | 6 |
| | davon igO | 11,4 | 7 | 10 | 2,2 | 2 | 2 | 0 | 0 | 0 | 0,6 | 0 | 1 | 1,6 | 2 | 1 |
| Volkertshausen | Gesamt | 25,2 | 29 | 20 | 6,6 | 7 | 5 | 0,4 | 0 | 0 | 1,2 | 0 | 1 | 6,8 | 7 | 5 |
| | davon igO | 16 | 21 | 13 | 3,8 | 4 | 3 | 0,2 | 0 | 0 | 1 | 0 | 1 | 3,4 | 4 | 2 |
| Hohenfels | Gesamt | 19,6 | 18 | 21 | 7,2 | 8 | 7 | 0 | 0 | 0 | 2,4 | 1 | 4 | 6,8 | 9 | 4 |
| | davon igO | 4 | 4 | 5 | 1 | 2 | 1 | 0 | 0 | 0 | 0,2 | 0 | 1 | 1,2 | 3 | 0 |
| Mühlhausen-Ehingen | Gesamt | 41,2 | 44 | 46 | 13 | 14 | 18 | 0,2 | 0 | 0 | 3,2 | 4 | 3 | 14 | 18 | 20 |
| | davon igO | 14,4 | 19 | 12 | 3,2 | 7 | 4 | 0 | 0 | 0 | 0,8 | 1 | 0 | 3 | 8 | 4 |
| Bodman-Ludwigshafen | Gesamt | 62 | 81 | 75 | 22,6 | 32 | 22 | 0 | 0 | 0 | 5,2 | 10 | 4 | 23,8 | 29 | 25 |
| | davon igO | 29 | 44 | 39 | 8,2 | 17 | 8 | 0 | 0 | 0 | 1,6 | 6 | 0 | 7,6 | 14 | 8 |
| Orsingen-Nenzingen | Gesamt | 37,6 | 39 | 32 | 12,8 | 12 | 8 | 0 | 0 | 0 | 2,2 | 2 | 1 | 14,4 | 19 | 13 |
| | davon igO | 12,8 | 15 | 13 | 4,6 | 5 | 5 | 0 | 0 | 0 | 0,6 | 0 | 1 | 5 | 8 | 5 |
| Rielasingen-Worbl. | Gesamt | 96,4 | 85 | 108 | 30,8 | 28 | 33 | 0 | 0 | 0 | 9,8 | 5 | 8 | 29 | 28 | 30 |
| | davon igO | 74,2 | 72 | 80 | 21,2 | 22 | 18 | 0 | 0 | 0 | 6 | 1 | 5 | 19,8 | 26 | 16 |

| 2016 Kreis Konstanz | Aufnahmeblattunfälle | | | | | |
|---|----------------------|---------------|--------------------------|---------------|-------------------|---------------|
| | gesamt | davon Wild-VU | davon ohne BAB & B33 neu | | nur BAB & B33 neu | |
| | | | gesamt | davon Wild-VU | gesamt | davon Wild-VU |
| Aach | 17 | 10 | 17 | 10 | 0 | 0 |
| Allensbach | 81 | 17 | 79 | 17 | 2 | 0 |
| Büsingen | 5 | 0 | 5 | 0 | 0 | 0 |
| Eigeltingen | 76 | 54 | 76 | 54 | 0 | 0 |
| Engen | 144 | 38 | 106 | 33 | 38 | 5 |
| Gaienhofen | 24 | 6 | 24 | 6 | 0 | 0 |
| Gailingen | 33 | 9 | 33 | 9 | 0 | 0 |
| Gottmadingen | 124 | 20 | 115 | 17 | 9 | 3 |
| Hilzingen | 63 | 17 | 55 | 16 | 8 | 1 |
| Konstanz | 1235 | 28 | 1233 | 27 | 2 | 1 |
| Moos | 28 | 13 | 28 | 13 | 0 | 0 |
| Mühlingen | 36 | 28 | 36 | 28 | 0 | 0 |
| Öhningen | 22 | 3 | 22 | 3 | 0 | 0 |
| Radolfzell | 431 | 40 | 410 | 32 | 21 | 8 |
| Reichenau | 61 | 2 | 60 | 2 | 1 | 0 |
| Singen, Hohentwiel | 976 | 119 | 927 | 102 | 49 | 17 |
| Steißlingen | 82 | 33 | 68 | 33 | 14 | 0 |
| Stockach | 363 | 75 | 336 | 65 | 27 | 10 |
| Tengen | 21 | 9 | 21 | 9 | 0 | 0 |
| Volkertshausen | 32 | 9 | 31 | 9 | 1 | 0 |
| Hohenfels | 37 | 26 | 37 | 26 | 0 | 0 |
| Mühlhausen-Ehingen | 43 | 9 | 20 | 7 | 23 | 2 |
| Bodman-Ludwigshafen | 55 | 14 | 49 | 11 | 6 | 3 |
| Orsingen-Nenzingen | 33 | 10 | 27 | 10 | 6 | 0 |
| Rielasingen-Worblingen | 97 | 19 | 97 | 19 | 0 | 0 |
| gesamt Kreis Konstanz | 4119 | 608 | 3912 | 558 | 207 | 50 |
| Aufnahmeblattunfälle außerhalb des Landkreises Konstanz bedingt durch die Zuständigkeit des Polizeipräsidiums Konstanz auf der BAB 81bis Anschlussstelle Geisingen. | | | | | | |
| Geisingen/Immendingen | 31 | 3 | 0 | 0 | 31 | 3 |
| Gesamt Lkr Konstanz incl. Lkr TUT (BAB) | 4150 | 611 | 3912 | 558 | 238 | 53 |

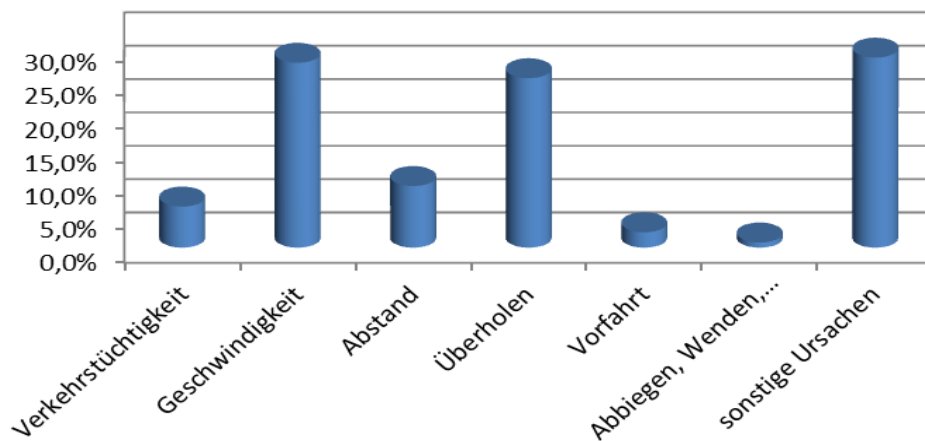
4. Verkehrsunfallgeschehen innerhalb des Landkreises Ravensburg

a. Allgemein

| Landkreis Ravensburg Verkehrsunfälle Gesamt | 2012-2016 MW | 2015 | 2016 | %uale Veränderung zu/m | |
|--|-----------------|------|------|------------------------|-------|
| | | | | 2015 | MW |
| Unfälle insgesamt | 7941 | 7820 | 8159 | 4,3% | 2,7% |
| Unfälle mit Personenschaden | 1076 | 1097 | 1075 | -2,0% | -0,1% |
| Unfälle mit Sachschaden | 6865 | 6723 | 7084 | 5,4% | 3,2% |
| - davon Aufnahmeblattunfälle | 4923 | 4821 | 4994 | 3,6% | 1,4% |
| Verunglückte Personen gesamt | 1442 | 1460 | 1455 | -0,3% | 0,9% |
| - davon Getötete | 17 | 21 | 17 | -19,0% | 0,0% |
| - davon schwer Verletzte | 320 | 330 | 315 | -4,5% | -1,7% |
| - davon leicht Verletzte | 1104 | 1109 | 1123 | 1,3% | 1,7% |

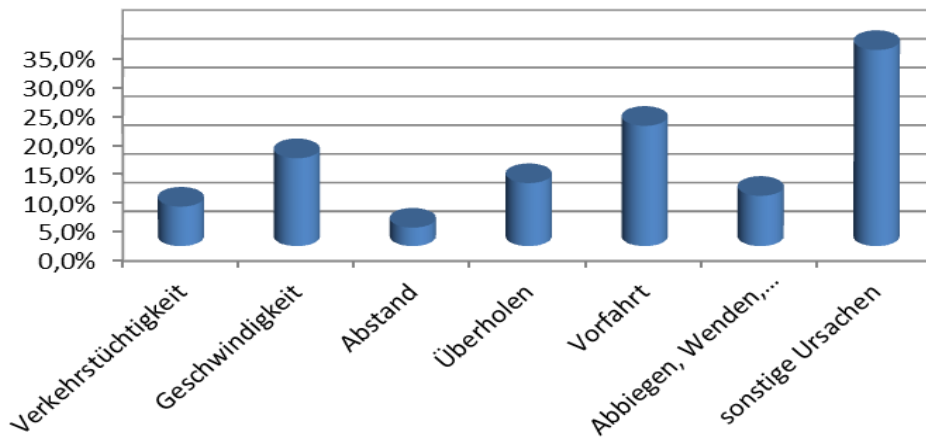
| Landkreis Ravensburg Bundesautobahn Verkehrsunfälle Gesamt | 2012-2016 MW | 2015 | 2016 | %uale Veränderung zu/m | |
|--|-----------------|------|------|------------------------|--------|
| | | | | 2015 | MW |
| Unfälle insgesamt | 358 | 346 | 375 | 8,4% | 4,7% |
| Unfälle mit Personenschaden | 46 | 50 | 39 | -22,0% | -15,6% |
| Unfälle mit Sachschaden | 312 | 296 | 336 | 13,5% | 7,7% |
| - davon Aufnahmeblattunfälle | 229 | 217 | 245 | 12,9% | 6,8% |
| Verunglückte Personen gesamt | 76 | 92 | 61 | -33,7% | -19,7% |
| - davon Getötete | 1 | 1 | 3 | 200,0% | 150,0% |
| - davon schwer Verletzte | 22 | 26 | 16 | -38,5% | -25,9% |
| - davon leicht Verletzte | 53 | 65 | 42 | -35,4% | -21,1% |

Verteilung Unfallursachen 2016 Landkreis Ravensburg BAB



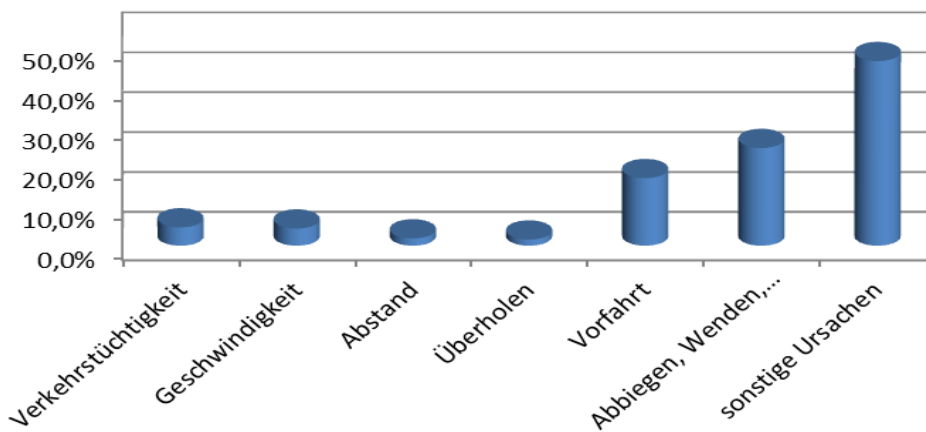
| Landkreis Ravensburg Verkehrsunfälle außerhalb geschlossener Ortschaften -ohne BAB- | 2012-2016 MW | 2015 | 2016 | %uale Veränderung zu/m | |
|--|-----------------|------|------|------------------------|--------|
| | | | | 2015 | MW |
| Unfälle insgesamt | 2739 | 2596 | 2718 | 4,7% | -0,8% |
| Unfälle mit Personenschaden | 467 | 473 | 472 | -0,2% | 1,2% |
| Unfälle mit Sachschaden | 2273 | 2123 | 2246 | 5,8% | -1,2% |
| - davon Aufnahmeblattunfälle | 1832 | 1718 | 1814 | 5,6% | -1,0% |
| Verunglückte Personen gesamt | 685 | 674 | 717 | 6,4% | 4,7% |
| - davon Getötete | 12 | 15 | 8 | -46,7% | -33,3% |
| - davon schwer Verletzte | 184 | 186 | 194 | 4,3% | 5,4% |
| - davon leicht Verletzte | 489 | 473 | 515 | 8,9% | 5,4% |

Verteilung Unfallursachen 2016 Landkreis Ravensburg agO (ohne BAB)



| Landkreis Ravensburg Verkehrsunfälle innerhalb geschlossener Ortschaften | 2012-2016 MW | 2015 | 2016 | %uale Veränderung zu/m | |
|--|-----------------|------|------|------------------------|-------|
| | | | | 2015 | MW |
| Unfälle insgesamt | 4844 | 4878 | 5066 | 3,9% | 4,6% |
| Unfälle mit Personenschaden | 563 | 574 | 564 | -1,7% | 0,1% |
| Unfälle mit Sachschaden | 4281 | 4304 | 4502 | 4,6% | 5,2% |
| - davon Aufnahmeblattunfälle | 2861 | 2886 | 2935 | 1,7% | 2,6% |
| Verunglückte Personen gesamt | 681 | 694 | 677 | -2,4% | -0,6% |
| - davon Getötete | 4 | 5 | 6 | 20,0% | 57,9% |
| - davon schwer Verletzte | 115 | 118 | 105 | -11,0% | -8,5% |
| - davon leicht Verletzte | 562 | 571 | 566 | -0,9% | 0,7% |

Verteilung Unfallursachen 2016 Landkreis Ravensburg igO



b. Nach Verkehrsbeteiligung

| Landkreis Ravensburg VU mit Radfahrern a. g. O. | 2012-2016 MW | 2015 | 2016 | %uale Veränderung zu/m | |
|---|--------------|------|------|------------------------|--------|
| | | | | 2015 | MW |
| Unfälle insgesamt | 49 | 52 | 43 | -17,3% | -12,2% |
| Unfälle mit Personenschaden | 47 | 50 | 41 | -18,0% | -13,5% |
| Unfälle mit Sachschaden | 2 | 2 | 2 | 0,0% | 25,0% |
| Verunglückte Personen gesamt | 54 | 56 | 44 | -21,4% | -17,9% |
| - davon Getötete | 1 | 2 | 1 | -50,0% | 0,0% |
| - davon schwer Verletzte | 20 | 18 | 15 | -16,7% | -25,0% |
| - davon leicht Verletzte | 33 | 36 | 28 | -22,2% | -14,1% |

| Landkreis Ravensburg VU mit Radfahrern i. g. O. | 2012-2016 MW | 2015 | 2016 | %uale Veränderung zu/m | |
|---|--------------|------|------|------------------------|--------|
| | | | | 2015 | MW |
| Unfälle insgesamt | 217 | 206 | 227 | 10,2% | 4,7% |
| Unfälle mit Personenschaden | 192 | 187 | 194 | 3,7% | 0,9% |
| Unfälle mit Sachschaden | 25 | 19 | 33 | 73,7% | 34,1% |
| Verunglückte Personen gesamt | 204 | 194 | 211 | 8,8% | 3,6% |
| - davon Getötete | 1 | 0 | 4 | #DIV/0! | 400,0% |
| - davon schwer Verletzte | 48 | 47 | 40 | -14,9% | -16,7% |
| - davon leicht Verletzte | 155 | 147 | 167 | 13,6% | 7,9% |

| Landkreis Ravensburg VU mit motorisierten Zweiradfahrern a. g. O. | 2012-2016 MW | 2015 | 2016 | %uale Veränderung zu/m | |
|---|--------------|------|------|------------------------|---------|
| | | | | 2015 | MW |
| Unfälle insgesamt | 95 | 109 | 88 | -19,3% | -7,6% |
| <i>davon KKR bis 50 ccm</i> | 19 | 18 | 14 | -22,2% | -25,5% |
| Unfälle mit Personenschaden | 85 | 94 | 77 | -18,1% | -9,4% |
| <i>davon KKR bis 50 ccm</i> | 16 | 14 | 13 | -7,1% | -18,8% |
| Unfälle mit Sachschaden | 10 | 15 | 11 | -26,7% | 7,8% |
| <i>davon KKR bis 50 ccm</i> | 3 | 4 | 1 | -75,0% | -64,3% |
| Verunglückte Personen gesamt | 99 | 103 | 89 | -13,6% | -10,5% |
| <i>davon KKR bis 50 ccm</i> | 19 | 17 | 16 | -5,9% | -14,9% |
| - davon Getötete | 3 | 2 | 0 | -100,0% | -100,0% |
| <i>davon KKR bis 50 ccm</i> | 1 | 1 | 0 | -100,0% | -100,0% |
| - davon schwer Verletzte | 39 | 42 | 35 | -16,7% | -9,8% |
| <i>davon KKR bis 50 ccm</i> | 5 | 5 | 3 | -40,0% | -44,4% |
| - davon leicht Verletzte | 58 | 59 | 54 | -8,5% | -6,9% |
| <i>davon KKR bis 50 ccm</i> | 13 | 11 | 13 | 18,2% | 1,6% |

| Landkreis Ravensburg VU mit motorisierten Zweiradfahrern i. g. O. | 2012-2016 MW | 2015 | 2016 | %uale Veränderung zu/m | |
|---|--------------|------|------|------------------------|---------|
| | | | | 2015 | MW |
| Unfälle insgesamt | 104 | 100 | 117 | 17,0% | 12,1% |
| <i>davon KKR bis 50 ccm</i> | 51 | 55 | 51 | -7,3% | 0,0% |
| Unfälle mit Personenschaden | 83 | 77 | 92 | 19,5% | 11,1% |
| <i>davon KKR bis 50 ccm</i> | 39 | 39 | 41 | 5,1% | 4,1% |
| Unfälle mit Sachschaden | 22 | 23 | 25 | 8,7% | 15,7% |
| <i>davon KKR bis 50 ccm</i> | 12 | 16 | 10 | -37,5% | -13,8% |
| Verunglückte Personen gesamt | 92 | 87 | 102 | 17,2% | 10,6% |
| <i>davon KKR bis 50 ccm</i> | 42 | 43 | 45 | 4,7% | 6,1% |
| - davon Getötete | 1 | 1 | 1 | 0,0% | 66,7% |
| <i>davon KKR bis 50 ccm</i> | 0 | 1 | 0 | -100,0% | -100,0% |
| - davon schwer Verletzte | 21 | 20 | 24 | 20,0% | 13,2% |
| <i>davon KKR bis 50 ccm</i> | 8 | 7 | 11 | 57,1% | 37,5% |
| - davon leicht Verletzte | 70 | 66 | 77 | 16,7% | 9,4% |
| <i>davon KKR bis 50 ccm</i> | 34 | 35 | 34 | -2,9% | 0,0% |

| Landkreis Ravensburg VU mit Lkw a. g. O. | 2012-2016 MW | 2015 | 2016 | %uale Veränderung zu/m | |
|---|-----------------|------|------|------------------------|--------|
| | | | | 2015 | MW |
| Unfälle insgesamt | 198 | 208 | 196 | -5,8% | -1,2% |
| Unfälle mit Personenschaden | 60 | 78 | 61 | -21,8% | 1,0% |
| Unfälle mit Sachschaden | 138 | 130 | 135 | 3,8% | -2,2% |
| Verunglückte Personen gesamt | 92 | 127 | 92 | -27,6% | 0,0% |
| - davon Getötete | 4 | 5 | 5 | 0,0% | 25,0% |
| - davon schwer Verletzte | 23 | 41 | 19 | -53,7% | -18,8% |
| - davon leicht Verletzte | 65 | 81 | 68 | -16,0% | 5,3% |

| Landkreis Ravensburg VU mit Lkw i. g. O. | 2012-2016 MW | 2015 | 2016 | %uale Veränderung zu/m | |
|---|-----------------|------|------|------------------------|-------|
| | | | | 2015 | MW |
| Unfälle insgesamt | 181 | 205 | 221 | 7,8% | 22,4% |
| Unfälle mit Personenschaden | 39 | 52 | 52 | 0,0% | 32,0% |
| Unfälle mit Sachschaden | 141 | 153 | 169 | 10,5% | 19,7% |
| Verunglückte Personen gesamt | 46 | 61 | 62 | 1,6% | 33,6% |
| - davon Getötete | 1 | 2 | 1 | -50,0% | 0,0% |
| - davon schwer Verletzte | 9 | 15 | 9 | -40,0% | 4,7% |
| - davon leicht Verletzte | 37 | 44 | 52 | 18,2% | 41,3% |

| Landkreis Ravensburg VU mit Fußgängern a. g. O. | 2012-2016 MW | 2015 | 2016 | %uale Veränderung zu/m | |
|--|-----------------|------|------|------------------------|--------|
| | | | | 2015 | MW |
| Unfälle insgesamt | 11 | 8 | 11 | 37,5% | 1,9% |
| Unfälle mit Personenschaden | 9 | 5 | 10 | 100,0% | 6,4% |
| Unfälle mit Sachschaden | 1 | 3 | 1 | -66,7% | -28,6% |
| Verunglückte Personen gesamt | 12 | 5 | 13 | 160,0% | 6,6% |
| - davon Getötete | 1 | 1 | 1 | 0,0% | 0,0% |
| - davon schwer Verletzte | 4 | 2 | 7 | 250,0% | 66,7% |
| - davon leicht Verletzte | 7 | 2 | 5 | 150,0% | -28,6% |

| Landkreis Ravensburg VU mit Fußgängern i. g. O. | 2012-2016 MW | 2015 | 2016 | %uale Veränderung zu/m | |
|--|-----------------|------|------|------------------------|--------|
| | | | | 2015 | MW |
| Unfälle insgesamt | 90 | 97 | 103 | 6,2% | 14,4% |
| Unfälle mit Personenschaden | 86 | 95 | 98 | 3,2% | 13,4% |
| Unfälle mit Sachschaden | 4 | 2 | 5 | 150,0% | 38,9% |
| Verunglückte Personen gesamt | 97 | 107 | 109 | 1,9% | 12,6% |
| - davon Getötete | 1 | 3 | 1 | -66,7% | -28,6% |
| - davon schwer Verletzte | 26 | 27 | 24 | -11,1% | -8,4% |
| - davon leicht Verletzte | 69 | 77 | 84 | 9,1% | 21,4% |

c. Nach Risikogruppen

| Landkreis Ravensburg VU mit Beteiligung von Kindern (0 bis 13 Jahre) | 2012-2016 MW | 2015 | 2016 | %uale Veränderung zu/m | |
|--|-----------------|------|------|------------------------|---------|
| | | | | 2015 | MW |
| Unfälle insgesamt | 49 | 47 | 49 | 4,3% | 0,0% |
| Unfälle mit Personenschaden | 45 | 44 | 43 | -2,3% | -4,4% |
| Unfälle mit Sachschaden | 4 | 3 | 6 | 100,0% | 50,0% |
| Verunglückte Kinder gesamt | 81 | 73 | 90 | 23,3% | 11,4% |
| - davon Getötete | 0,2 | 0 | 0 | #DIV/0! | -100,0% |
| <i>als aktiv Beteiligte/r</i> | 0,2 | 0 | 0 | #DIV/0! | -100,0% |
| <i>passiv als Mitfahrer/in</i> | 0,0 | 0 | 0 | #DIV/0! | #DIV/0! |
| - davon schwer Verletzte | 17 | 21 | 17 | -19,0% | 1,2% |
| <i>als aktiv Beteiligte/r</i> | 9 | 13 | 7 | -46,2% | -25,5% |
| <i>passiv als Mitfahrer/in</i> | 7 | 8 | 10 | 25,0% | 35,1% |
| - davon leicht Verletzte | 64 | 52 | 73 | 40,4% | 14,4% |
| <i>als aktiv Beteiligte/r</i> | 33 | 27 | 36 | 33,3% | 9,1% |
| <i>passiv als Mitfahrer/in</i> | 31 | 25 | 37 | 48,0% | 20,1% |

| Landkreis Ravensburg VU mit Beteiligung junger Erwachsenen (18 - 24 Jah) | 2012-2016 MW | 2015 | 2016 | %uale Veränderung zu/m | |
|--|-----------------|------|------|------------------------|--------|
| | | | | 2015 | MW |
| Unfälle insgesamt | 769 | 778 | 733 | -5,8% | -4,7% |
| Unfälle mit Personenschaden | 343 | 360 | 305 | -15,3% | -11,0% |
| Unfälle mit Sachschaden | 426 | 418 | 428 | 2,4% | 0,4% |
| Verunglückte junge Erw. gesamt | 300 | 307 | 254 | -17,3% | -15,3% |
| - davon Getötete | 2,8 | 3 | 3 | 0,0% | 7,1% |
| <i>als aktiv Beteiligte/r</i> | 2,2 | 3 | 2 | -33,3% | -9,1% |
| <i>passiv als Mitfahrer/in</i> | 0,6 | 0 | 1 | #DIV/0! | 66,7% |
| - davon schwer Verletzte | 61 | 75 | 44 | -41,3% | -27,4% |
| <i>als aktiv Beteiligte/r</i> | 51 | 65 | 38 | -41,5% | -25,2% |
| <i>passiv als Mitfahrer/in</i> | 10 | 10 | 6 | -40,0% | -38,8% |
| - davon leicht Verletzte | 237 | 229 | 207 | -9,6% | -12,5% |
| <i>als aktiv Beteiligte/r</i> | 187 | 188 | 159 | -15,4% | -15,1% |
| <i>passiv als Mitfahrer/in</i> | 49 | 41 | 48 | 17,1% | -2,8% |

| Landkreis Ravensburg VU mit Beteiligung von Senioren (ab 65 Jahren) | 2012-2016 MW | 2015 | 2016 | %uale Veränderung zu/m | |
|---|-----------------|------|------|------------------------|--------|
| | | | | 2015 | MW |
| Unfälle insgesamt | 592 | 611 | 674 | 10,3% | 13,8% |
| Unfälle mit Personenschaden | 230 | 236 | 242 | 2,5% | 5,4% |
| Unfälle mit Sachschaden | 363 | 375 | 432 | 15,2% | 19,1% |
| Verunglückte Senioren gesamt | 178 | 200 | 176 | -12,0% | -1,2% |
| - davon Getötete | 7,8 | 11 | 8 | -27,3% | 2,6% |
| <i>als aktiv Beteiligte/r</i> | 6,6 | 10 | 7 | -30,0% | 6,1% |
| <i>passiv als Mitfahrer/in</i> | 1,2 | 1 | 1 | 0,0% | -16,7% |
| - davon schwer Verletzte | 55 | 43 | 61 | 41,9% | 11,7% |
| <i>als aktiv Beteiligte/r</i> | 47 | 33 | 53 | 60,6% | 12,8% |
| <i>passiv als Mitfahrer/in</i> | 8 | 10 | 8 | -20,0% | 5,3% |
| - davon leicht Verletzte | 116 | 146 | 107 | -26,7% | -7,6% |
| <i>als aktiv Beteiligte/r</i> | 94 | 118 | 88 | -25,4% | -6,4% |
| <i>passiv als Mitfahrer/in</i> | 22 | 28 | 19 | -32,1% | -12,8% |

d. Nach berauschenden Mitteln

| Landkreis Ravensburg VU- Alkohol Gesamt | 2012-2016 MW | 2015 | 2016 | %uale Veränderung zu/m | |
|--|-----------------|------|------|------------------------|--------|
| | | | | 2015 | MW |
| Unfälle insgesamt | 126 | 112 | 119 | 6,3% | -5,9% |
| Unfälle mit Personenschaden | 54 | 48 | 43 | -10,4% | -21,0% |
| Unfälle mit Sachschaden | 72 | 64 | 76 | 18,8% | 5,6% |
| Verunglückte Personen gesamt | 70 | 61 | 57 | -6,6% | -18,6% |
| - davon Getötete | 3 | 1 | 3 | 200,0% | 15,4% |
| - davon schwer Verletzte | 25 | 25 | 21 | -16,0% | -14,6% |
| - davon leicht Verletzte | 43 | 35 | 33 | -5,7% | -22,9% |

| Landkreis Ravensburg VU-Drogen Gesamt | 2012-2016 MW | 2015 | 2016 | %uale Veränderung zu/m | |
|--|-----------------|------|------|------------------------|---------|
| | | | | 2015 | MW |
| Unfälle insgesamt | 10 | 10 | 11 | 10,0% | 12,2% |
| Unfälle mit Personenschaden | 4 | 4 | 1 | -75,0% | -72,2% |
| Unfälle mit Sachschaden | 6 | 6 | 10 | 66,7% | 61,3% |
| Verunglückte Personen gesamt | 6 | 5 | 1 | -80,0% | -83,3% |
| - davon Getötete | 0 | 0 | 0 | #DIV/0! | -100,0% |
| - davon schwer Verletzte | 1 | 2 | 0 | -100,0% | -100,0% |
| - davon leicht Verletzte | 5 | 3 | 1 | -66,7% | -78,3% |

e. Unfallgeschehen in den Gemeinden des Landkreises Ravensburg

| EUSKa-Unfälle | | VU mit Auswertung | | | davon VU mit Personenschaden | | | | | | davon | | | LV | | |
|---------------------|-----------|-------------------|------|------|------------------------------|------|------|-------------------|------|------|----------|------|------|----------|------|------|
| | | MW 12-16 | 2015 | 2016 | MW 12-16 | 2015 | 2016 | Getötete MW 12-16 | 2015 | 2016 | MW 12-16 | 2015 | 2016 | MW 12-16 | 2015 | 2016 |
| Gemeinden | Gesamt | | | | | | | | | | | | | | | |
| | Achberg | Gesamt | 11 | 11 | 14 | 4,4 | 4 | 5 | 0,6 | 1 | 1 | 2,2 | 0 | 2 | 3,4 | 3 |
| davon igO | | 2,8 | 4 | 3 | 0,6 | 1 | 1 | 0 | 0 | 0 | 0,2 | 0 | 0 | 0,4 | 1 | 1 |
| Aichstetten | Gesamt | 46 | 41 | 51 | 15,6 | 18 | 14 | 0,2 | 1 | 0 | 7,6 | 15 | 8 | 13,4 | 10 | 10 |
| | davon igO | 9,4 | 13 | 8 | 3,8 | 7 | 3 | 0 | 0 | 0 | 1,4 | 5 | 0 | 3,2 | 4 | 4 |
| Aitrach | Gesamt | 34,4 | 34 | 26 | 12,6 | 17 | 7 | 0 | 0 | 0 | 3,4 | 4 | 1 | 14,4 | 23 | 10 |
| | davon igO | 9,6 | 11 | 9 | 3,4 | 6 | 3 | 0 | 0 | 0 | 0,6 | 2 | 0 | 3,8 | 8 | 3 |
| Altshausen | Gesamt | 46 | 46 | 54 | 15 | 14 | 18 | 0,2 | 0 | 0 | 5,4 | 9 | 3 | 18,2 | 20 | 23 |
| | davon igO | 24 | 19 | 35 | 5,6 | 5 | 9 | 0 | 0 | 0 | 0,8 | 0 | 1 | 6,8 | 8 | 10 |
| Amtzell | Gesamt | 47,2 | 56 | 61 | 21,8 | 26 | 33 | 0,4 | 0 | 1 | 8,8 | 10 | 16 | 20,8 | 22 | 30 |
| | davon igO | 14,2 | 16 | 18 | 3,6 | 3 | 5 | 0 | 0 | 0 | 2 | 0 | 3 | 2,2 | 3 | 2 |
| Aulendorf | Gesamt | 74,8 | 71 | 88 | 25 | 25 | 32 | 0,4 | 0 | 1 | 5,8 | 4 | 7 | 25,2 | 24 | 35 |
| | davon igO | 55,6 | 48 | 71 | 14,2 | 12 | 20 | 0 | 0 | 0 | 2 | 1 | 2 | 15,4 | 13 | 22 |
| Bad Waldsee | Gesamt | 202,8 | 208 | 201 | 74,4 | 94 | 64 | 2 | 4 | 1 | 23,8 | 34 | 20 | 81,6 | 96 | 70 |
| | davon igO | 130,8 | 119 | 130 | 38 | 40 | 33 | 0 | 0 | 0 | 8,2 | 10 | 10 | 39,4 | 42 | 35 |
| Bad Wurzach | Gesamt | 117,8 | 106 | 125 | 42,6 | 33 | 41 | 0,4 | 0 | 0 | 18,6 | 9 | 18 | 37,8 | 30 | 36 |
| | davon igO | 63,2 | 60 | 76 | 13 | 14 | 13 | 0 | 0 | 0 | 3,6 | 4 | 2 | 12,6 | 13 | 11 |
| Baierfurt | Gesamt | 72,8 | 70 | 74 | 26 | 19 | 25 | 0,2 | 0 | 0 | 6,2 | 1 | 6 | 29,4 | 21 | 34 |
| | davon igO | 43 | 53 | 47 | 13,4 | 14 | 14 | 0 | 0 | 0 | 2 | 0 | 1 | 15,2 | 17 | 22 |
| Bairdt | Gesamt | 36,6 | 38 | 35 | 14,4 | 20 | 15 | 0,4 | 0 | 0 | 5,2 | 7 | 9 | 13,2 | 17 | 17 |
| | davon igO | 11,6 | 10 | 14 | 3 | 3 | 1 | 0 | 0 | 0 | 0,8 | 2 | 0 | 1,8 | 1 | 1 |
| Berg | Gesamt | 26,4 | 33 | 19 | 11 | 14 | 7 | 0,2 | 0 | 0 | 4,8 | 3 | 5 | 10,4 | 16 | 7 |
| | davon igO | 10,6 | 11 | 8 | 2,2 | 3 | 2 | 0 | 0 | 0 | 1 | 1 | 0 | 2 | 4 | 2 |
| Bergatreute | Gesamt | 17,4 | 19 | 14 | 7 | 9 | 4 | 0,2 | 0 | 0 | 1,8 | 5 | 1 | 8,2 | 11 | 6 |
| | davon igO | 9,6 | 13 | 8 | 3 | 6 | 1 | 0 | 0 | 0 | 0,4 | 0 | 1 | 3,6 | 9 | 0 |
| Bodnegg | Gesamt | 27,6 | 34 | 27 | 12,4 | 16 | 6 | 0,2 | 0 | 0 | 3,4 | 5 | 0 | 16,8 | 19 | 17 |
| | davon igO | 5,6 | 9 | 7 | 1,2 | 3 | 0 | 0 | 0 | 0 | 0,2 | 1 | 0 | 1,6 | 3 | 0 |
| Boms | Gesamt | 3,6 | 3 | 7 | 1 | 2 | 2 | 0,2 | 1 | 0 | 0,6 | 3 | 0 | 2,4 | 5 | 3 |
| | davon igO | 1,8 | 1 | 6 | 0,4 | 1 | 1 | 0 | 0 | 0 | 0,2 | 1 | 0 | 0,2 | 0 | 1 |
| Ebenweiler | Gesamt | 5,2 | 3 | 8 | 3,2 | 3 | 5 | 0,2 | 0 | 1 | 0,8 | 2 | 0 | 3,2 | 1 | 8 |
| | davon igO | 2,8 | 0 | 5 | 1,2 | 0 | 3 | 0 | 0 | 0 | 0,2 | 0 | 0 | 1,8 | 0 | 7 |
| Eichstegen | Gesamt | 3,8 | 1 | 3 | 2,4 | 0 | 1 | 0 | 0 | 0 | 0,8 | 0 | 1 | 3 | 0 | 0 |
| | davon igO | 0 | 0 | 0 | 0 | 0 | 0 | 0 | 0 | 0 | 0 | 0 | 0 | 0 | 0 | 0 |
| Fleischwangen | Gesamt | 1,6 | 0 | 4 | 1,2 | 0 | 2 | 0 | 0 | 0 | 0 | 0 | 0 | 1,2 | 0 | 2 |
| | davon igO | 0,8 | 0 | 2 | 0,4 | 0 | 0 | 0 | 0 | 0 | 0 | 0 | 0 | 0,4 | 0 | 0 |
| Grünkraut | Gesamt | 32,2 | 32 | 26 | 16,8 | 20 | 18 | 0,4 | 0 | 0 | 6,4 | 8 | 10 | 17,6 | 18 | 21 |
| | davon igO | 8,8 | 8 | 5 | 2,6 | 5 | 1 | 0 | 0 | 0 | 0,4 | 1 | 0 | 2,2 | 4 | 1 |
| Guggenhausen | Gesamt | 0 | 0 | 0 | 0 | 0 | 0 | 0 | 0 | 0 | 0 | 0 | 0 | 0 | 0 | 0 |
| | davon igO | 0 | 0 | 0 | 0 | 0 | 0 | 0 | 0 | 0 | 0 | 0 | 0 | 0 | 0 | 0 |
| Hoßkirch | Gesamt | 7 | 10 | 11 | 3,6 | 4 | 5 | 0 | 0 | 0 | 0,8 | 2 | 1 | 5 | 7 | 8 |
| | davon igO | 1,4 | 1 | 1 | 0,8 | 0 | 0 | 0 | 0 | 0 | 0 | 0 | 0 | 1 | 0 | 0 |
| Isny im Allgäu | Gesamt | 122 | 121 | 133 | 43,2 | 47 | 45 | 1 | 2 | 1 | 16,2 | 13 | 16 | 36,6 | 43 | 38 |
| | davon igO | 92,8 | 99 | 100 | 28,2 | 31 | 29 | 0,6 | 1 | 1 | 9 | 7 | 7 | 24,2 | 28 | 26 |
| Kißlegg | Gesamt | 98,2 | 99 | 105 | 33 | 37 | 28 | 0,6 | 2 | 0 | 14,2 | 9 | 9 | 29 | 38 | 28 |
| | davon igO | 47 | 46 | 59 | 10,4 | 12 | 9 | 0,2 | 1 | 0 | 3 | 1 | 1 | 8,8 | 11 | 9 |
| Königseggwald | Gesamt | 2,6 | 4 | 3 | 1,8 | 4 | 1 | 0 | 0 | 0 | 0 | 0 | 0 | 2,2 | 5 | 2 |
| | davon igO | 1 | 0 | 2 | 0,2 | 0 | 0 | 0 | 0 | 0 | 0 | 0 | 0 | 0,2 | 0 | 0 |
| Leutkirch im Allgäu | Gesamt | 289,2 | 296 | 304 | 106,6 | 105 | 110 | 2,8 | 5 | 6 | 32,4 | 30 | 30 | 112,8 | 110 | 108 |
| | davon igO | 179 | 190 | 192 | 54,8 | 58 | 57 | 0,6 | 2 | 1 | 10,6 | 10 | 12 | 55,8 | 59 | 57 |
| Ravensburg | Gesamt | 736,6 | 707 | 749 | 242,2 | 235 | 235 | 1,4 | 1 | 2 | 46,4 | 50 | 56 | 264,2 | 253 | 254 |
| | davon igO | 608,4 | 586 | 614 | 172,6 | 171 | 157 | 1 | 0 | 2 | 28 | 35 | 34 | 181,2 | 177 | 159 |
| Riedhausen | Gesamt | 2,6 | 4 | 2 | 1,2 | 0 | 2 | 0,2 | 0 | 0 | 0,4 | 0 | 0 | 1 | 0 | 2 |
| | davon igO | 1,4 | 3 | 2 | 0,6 | 0 | 2 | 0 | 0 | 0 | 0 | 0 | 0 | 0,6 | 0 | 2 |
| Schlier | Gesamt | 33 | 27 | 31 | 13 | 9 | 16 | 0,2 | 0 | 0 | 3,6 | 3 | 4 | 12,8 | 9 | 13 |
| | davon igO | 14 | 11 | 15 | 4,6 | 5 | 6 | 0 | 0 | 0 | 0,6 | 2 | 0 | 4,6 | 4 | 6 |
| Unterswaldhausen | Gesamt | 0,4 | 0 | 1 | 0 | 0 | 0 | 0 | 0 | 0 | 0 | 0 | 0 | 0 | 0 | 0 |
| | davon igO | 0,2 | 0 | 1 | 0 | 0 | 0 | 0 | 0 | 0 | 0 | 0 | 0 | 0 | 0 | 0 |
| Vogt | Gesamt | 27,8 | 27 | 32 | 9,4 | 8 | 9 | 0 | 0 | 0 | 4,2 | 3 | 3 | 8,2 | 7 | 9 |
| | davon igO | 16 | 15 | 24 | 2,4 | 1 | 5 | 0 | 0 | 0 | 0,6 | 0 | 2 | 1,8 | 1 | 3 |
| Waldburg | Gesamt | 30,2 | 36 | 31 | 13,8 | 20 | 15 | 0,4 | 0 | 0 | 7,8 | 11 | 7 | 14,4 | 21 | 21 |
| | davon igO | 11,2 | 13 | 13 | 3,4 | 4 | 4 | 0,2 | 0 | 0 | 0,8 | 0 | 1 | 3,4 | 6 | 4 |
| Wangen im Allgäu | Gesamt | 361,8 | 358 | 366 | 125,6 | 119 | 122 | 1,4 | 2 | 1 | 34,8 | 40 | 28 | 121,2 | 107 | 122 |
| | davon igO | 254,4 | 257 | 266 | 75 | 69 | 80 | 0,4 | 1 | 0 | 13,6 | 13 | 7 | 74,8 | 65 | 85 |
| Weingarten | Gesamt | 283,6 | 303 | 306 | 84,6 | 83 | 89 | 0,4 | 0 | 1 | 19,4 | 18 | 16 | 78,6 | 70 | 81 |
| | davon igO | 268,4 | 288 | 287 | 77,8 | 77 | 81 | 0,2 | 0 | 1 | 18,4 | 17 | 16 | 70,4 | 65 | 72 |
| Wilhelmsdorf | Gesamt | 26,2 | 26 | 36 | 10,4 | 12 | 18 | 0,2 | 0 | 0 | 4,8 | 7 | 11 | 10 | 8 | 13 |
| | davon igO | 16,2 | 17 | 19 | 3,4 | 5 | 5 | 0,2 | 0 | 0 | 1 | 2 | 1 | 2,8 | 3 | 4 |
| Wolfegg | Gesamt | 29 | 24 | 35 | 12,4 | 10 | 14 | 0,2 | 0 | 0 | 3,2 | 1 | 2 | 13,8 | 11 | 19 |
| | davon igO | 12,4 | 12 | 14 | 4,4 | 3 | 4 | 0 | 0 | 0 | 1,2 | 0 | 0 | 3,6 | 4 | 4 |
| Wolpertswende | Gesamt | 21,2 | 27 | 22 | 7,8 | 13 | 4 | 0 | 0 | 0 | 2,4 | 4 | 3 | 8 | 16 | 3 |
| | davon igO | 10,4 | 11 | 13 | 2,4 | 4 | 3 | 0 | 0 | 0 | 0,8 | 1 | 2 | 2,6 | 5 | 3 |
| Ebersbach-Musbach | Gesamt | 12 | 19 | 11 | 5,8 | 12 | 4 | 0,2 | 0 | 0 | 2 | 5 | 3 | 6 | 14 | 3 |
| | davon igO | 3 | 7 | 3 | 1 | 2 | 1 | 0 | 0 | 0 | 0,4 | 1 | 0 | 0,6 | 2 | 1 |
| Argenbühl | Gesamt | 53,8 | 49 | 57 | 24,6 | 18 | 27 | 0,6 | 1 | 0 | 12,8 | 9 | 12 | 25,8 | 20 | 33 |
| | davon igO | 10,2 | 14 | 13 | 3,2 | 3 | 2 | 0 | 0 | 0 | 1,4 | 1 | 4 | 2,2 | 2 | 1 |
| Horgenzell | Gesamt | 40,4 | 31 | 54 | 16,2 | 14 | 22 | 0,8 | 1 | 1 | 4 | 1 | 4 | 18,2 | 19 | 22 |
| | davon igO | 16,6 | 14 | 26 | 4,6 | 3 | 5 | 0,4 | 0 | 1 | 0,6 | 0 | 0 | 5,2 | 6 | 4 |
| Fronreute | Gesamt | 33,2 | 25 | 39 | 14 | 13 | 10 | 0,4 | 0 | 0 | 5,4 | 5 | 3 | 16,2 | 15 | 10 |
| | davon igO | 14,2 | 13 | 15 | 4,2 | 3 | 4 | 0 | 0 | 0 | 0,8 | 0 | 1 | 5,8 | 3 | 4 |

| 2016 Kreis Ravensburg | Aufnahmeblattunfälle | | | | | |
|--------------------------|----------------------|---------------|----------------|---------------|---------|---------------|
| | gesamt | davon Wild-VU | davon ohne BAB | | nur BAB | |
| | | | gesamt | davon Wild-VU | gesamt | davon Wild-VU |
| Achberg | 24 | 10 | 15 | 10 | 9 | 0 |
| Aichstetten | 87 | 13 | 59 | 6 | 28 | 7 |
| Aitrach | 42 | 20 | 30 | 15 | 12 | 5 |
| Altshausen | 70 | 22 | 70 | 22 | 0 | 0 |
| Amtzell | 72 | 13 | 59 | 13 | 13 | 0 |
| Argenbühl | 59 | 25 | 59 | 25 | 0 | 0 |
| Aulendorf | 94 | 19 | 94 | 19 | 0 | 0 |
| Bad Waldsee | 337 | 82 | 337 | 82 | 0 | 0 |
| Bad Wurzach | 245 | 120 | 245 | 120 | 0 | 0 |
| Baienfurt | 114 | 11 | 114 | 11 | 0 | 0 |
| Baindt | 42 | 10 | 42 | 10 | 0 | 0 |
| Berg | 42 | 16 | 42 | 16 | 0 | 0 |
| Bergatreute | 23 | 10 | 23 | 10 | 0 | 0 |
| Bodnegg | 57 | 21 | 57 | 21 | 0 | 0 |
| Boms | 7 | 3 | 7 | 3 | 0 | 0 |
| Ebenweiler | 10 | 9 | 10 | 9 | 0 | 0 |
| Ebersbach | 25 | 12 | 25 | 12 | 0 | 0 |
| Eichstegen | 10 | 8 | 10 | 8 | 0 | 0 |
| Fleischwangen | 6 | 5 | 6 | 5 | 0 | 0 |
| Fronreute | 62 | 33 | 62 | 33 | 0 | 0 |
| Grünkraut | 35 | 6 | 35 | 6 | 0 | 0 |
| Guggenhausen | 2 | 2 | 2 | 2 | 0 | 0 |
| Hoßkirch | 67 | 37 | 67 | 37 | 0 | 0 |
| Horgenzell | 13 | 9 | 13 | 9 | 0 | 0 |
| Isny | 167 | 49 | 167 | 49 | 0 | 0 |
| Kißlegg | 149 | 34 | 117 | 32 | 32 | 2 |
| Königseggwald | 5 | 3 | 5 | 3 | 0 | 0 |
| Leutkirch | 404 | 86 | 321 | 76 | 83 | 10 |
| Ravensburg | 1496 | 91 | 1496 | 91 | 0 | 0 |
| Riedhausen | 12 | 7 | 12 | 7 | 0 | 0 |
| Schlier | 37 | 8 | 37 | 8 | 0 | 0 |
| Unterwaldhausen | 4 | 4 | 4 | 4 | 0 | 0 |
| Vogt | 58 | 28 | 58 | 28 | 0 | 0 |
| Waldburg | 52 | 27 | 52 | 27 | 0 | 0 |
| Wangen | 524 | 59 | 456 | 55 | 68 | 4 |
| Weingarten | 416 | 13 | 416 | 13 | 0 | 0 |
| Wilhelmsdorf | 29 | 12 | 29 | 12 | 0 | 0 |
| Wolfegg | 65 | 36 | 65 | 36 | 0 | 0 |
| Wolpertswende | 31 | 14 | 31 | 14 | 0 | 0 |
| gesamt Kreis Ravensburg | 4994 | 987 | 4749 | 959 | 245 | 28 |

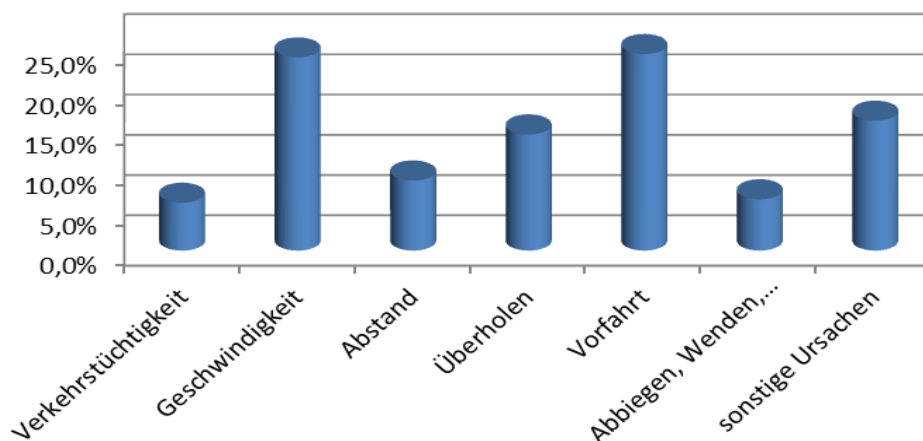
5. Verkehrsunfallgeschehen innerhalb des Landkreises Sigmaringen

a. Allgemein

| Landkreis Sigmaringen Verkehrsunfälle Gesamt | 2012-2016 MW | 2015 | 2016 | %uale Veränderung zu/m | |
|---|-----------------|------|------|------------------------|--------|
| | | | | 2015 | MW |
| Unfälle insgesamt | 3384 | 3425 | 3508 | 2,4% | 3,7% |
| Unfälle mit Personenschaden | 444 | 437 | 467 | 6,9% | 5,3% |
| Unfälle mit Sachschaden | 2940 | 2988 | 3041 | 1,8% | 3,4% |
| - davon Aufnahmeblattunfälle | 2050 | 2072 | 2125 | 2,6% | 3,6% |
| Verunglückte Personen gesamt | 600 | 618 | 608 | -1,6% | 1,3% |
| - davon Getötete | 8 | 9 | 6 | -33,3% | -25,0% |
| - davon schwer Verletzte | 144 | 143 | 150 | 4,9% | 3,9% |
| - davon leicht Verletzte | 448 | 466 | 452 | -3,0% | 1,0% |

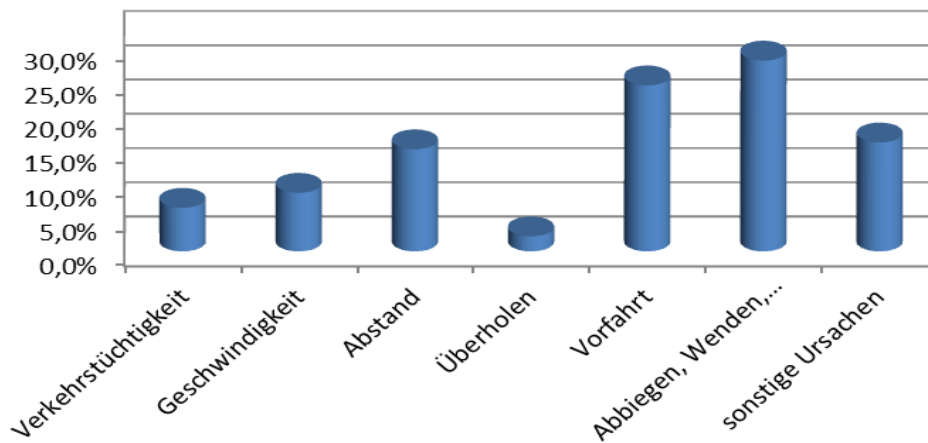
| Landkreis Sigmaringen Verkehrsunfälle außerhalb geschlossener Ortschaften | 2012-2016 MW | 2015 | 2016 | %uale Veränderung zu/m | |
|---|-----------------|------|------|------------------------|--------|
| | | | | 2015 | MW |
| Unfälle insgesamt | 1542 | 1550 | 1511 | -2,5% | -2,0% |
| Unfälle mit Personenschaden | 231 | 235 | 249 | 6,0% | 8,0% |
| Unfälle mit Sachschaden | 1312 | 1315 | 1262 | -4,0% | -3,8% |
| - davon Aufnahmeblattunfälle | 1089 | 1100 | 1040 | -5,5% | -4,5% |
| Verunglückte Personen gesamt | 337 | 377 | 334 | -11,4% | -0,8% |
| - davon Getötete | 7 | 8 | 4 | -50,0% | -39,4% |
| - davon schwer Verletzte | 93 | 89 | 96 | 7,9% | 3,7% |
| - davon leicht Verletzte | 237 | 280 | 234 | -16,4% | -1,4% |

Verteilung Unfallursachen 2016 Landkreis Sigmaringen agO



| Landkreis Sigmaringen Verkehrsunfälle innerhalb geschlossener Ortschaften | 2012-2016 MW | 2015 | 2016 | %uale Veränderung zu/m | |
|---|-----------------|------|------|------------------------|-------|
| | | | | 2015 | MW |
| Unfälle insgesamt | 1841 | 1875 | 1997 | 6,5% | 8,5% |
| Unfälle mit Personenschaden | 213 | 202 | 218 | 7,9% | 2,3% |
| Unfälle mit Sachschaden | 1628 | 1673 | 1779 | 6,3% | 9,3% |
| - davon Aufnahmeblattunfälle | 961 | 972 | 1085 | 11,6% | 12,9% |
| Verunglückte Personen gesamt | 263 | 241 | 274 | 13,7% | 4,0% |
| - davon Getötete | 1 | 1 | 2 | 100,0% | 42,9% |
| - davon schwer Verletzte | 52 | 54 | 54 | 0,0% | 4,2% |
| - davon leicht Verletzte | 210 | 186 | 218 | 17,2% | 3,7% |

Verteilung Unfallursachen 2016 Landkreis Sigmaringen igO



b. Nach Verkehrsbeteiligung

| Landkreis Sigmaringen VU mit Radfahrern a. g. O. | 2012-2016 MW | 2015 | 2016 | %uale Veränderung zu/m | |
|--|--------------|------|------|------------------------|---------|
| | | | | 2015 | MW |
| Unfälle insgesamt | 15 | 13 | 20 | 53,8% | 33,3% |
| Unfälle mit Personenschaden | 14 | 12 | 20 | 66,7% | 40,8% |
| Unfälle mit Sachschaden | 1 | 1 | 0 | -100,0% | -100,0% |
| Verunglückte Personen gesamt | 15 | 13 | 23 | 76,9% | 49,4% |
| - davon Getötete | 0 | 0 | 1 | #DIV/0! | 400,0% |
| - davon schwer Verletzte | 7 | 6 | 8 | 33,3% | 21,2% |
| - davon leicht Verletzte | 9 | 7 | 14 | 100,0% | 62,8% |

| Landkreis Sigmaringen VU mit Radfahrern i. g. O. | 2012-2016 MW | 2015 | 2016 | %uale Veränderung zu/m | |
|--|--------------|------|------|------------------------|---------|
| | | | | 2015 | MW |
| Unfälle insgesamt | 57 | 47 | 64 | 36,2% | 13,1% |
| Unfälle mit Personenschaden | 53 | 44 | 57 | 29,5% | 8,0% |
| Unfälle mit Sachschaden | 4 | 3 | 7 | 133,3% | 84,2% |
| Verunglückte Personen gesamt | 57 | 48 | 61 | 27,1% | 7,0% |
| - davon Getötete | 0 | 0 | 0 | #DIV/0! | -100,0% |
| - davon schwer Verletzte | 19 | 17 | 21 | 23,5% | 12,9% |
| - davon leicht Verletzte | 38 | 31 | 40 | 29,0% | 4,7% |

| Landkreis Sigmaringen VU mit motorisierten Zweiradfahrern a. g. O. | 2012-2016 MW | 2015 | 2016 | %uale Veränderung zu/m | |
|--|--------------|------|------|------------------------|---------|
| | | | | 2015 | MW |
| Unfälle insgesamt | 52 | 51 | 53 | 3,9% | 2,7% |
| <i>davon KKR bis 50 ccm</i> | 5 | 0 | 7 | #DIV/0! | 40,0% |
| Unfälle mit Personenschaden | 47 | 46 | 50 | 8,7% | 6,8% |
| <i>davon KKR bis 50 ccm</i> | 4 | 0 | 5 | #DIV/0! | 13,6% |
| Unfälle mit Sachschaden | 5 | 5 | 3 | -40,0% | -37,5% |
| <i>davon KKR bis 50 ccm</i> | 1 | 0 | 2 | #DIV/0! | 233,3% |
| Verunglückte Personen gesamt | 57 | 56 | 63 | 12,5% | 10,9% |
| <i>davon KKR bis 50 ccm</i> | 5 | 0 | 6 | #DIV/0! | 15,4% |
| - davon Getötete | 1 | 2 | 2 | 0,0% | 42,9% |
| <i>davon KKR bis 50 ccm</i> | 0 | 0 | 0 | #DIV/0! | -100,0% |
| - davon schwer Verletzte | 26 | 23 | 30 | 30,4% | 14,5% |
| <i>davon KKR bis 50 ccm</i> | 2 | 0 | 3 | #DIV/0! | 50,0% |
| - davon leicht Verletzte | 29 | 31 | 31 | 0,0% | 6,2% |
| <i>davon KKR bis 50 ccm</i> | 3 | 0 | 3 | #DIV/0! | 0,0% |

| Landkreis Sigmaringen VU mit motorisierten Zweiradfahrern i. g. O. | 2012-2016 MW | 2015 | 2016 | %uale Veränderung zu/m | |
|--|--------------|------|------|------------------------|---------|
| | | | | 2015 | MW |
| Unfälle insgesamt | 52 | 58 | 47 | -19,0% | -8,9% |
| <i>davon KKR bis 50 ccm</i> | 22 | 16 | 19 | 18,8% | -13,6% |
| Unfälle mit Personenschaden | 41 | 50 | 40 | -20,0% | -2,0% |
| <i>davon KKR bis 50 ccm</i> | 17 | 14 | 18 | 28,6% | 8,4% |
| Unfälle mit Sachschaden | 11 | 8 | 7 | -12,5% | -35,2% |
| <i>davon KKR bis 50 ccm</i> | 5 | 2 | 1 | -50,0% | -81,5% |
| Verunglückte Personen gesamt | 46 | 60 | 44 | -26,7% | -4,3% |
| <i>davon KKR bis 50 ccm</i> | 18 | 14 | 21 | 50,0% | 16,7% |
| - davon Getötete | 0 | 0 | 0 | #DIV/0! | #DIV/0! |
| <i>davon KKR bis 50 ccm</i> | 0 | 0 | 0 | #DIV/0! | #DIV/0! |
| - davon schwer Verletzte | 11 | 21 | 12 | -42,9% | 5,3% |
| <i>davon KKR bis 50 ccm</i> | 3 | 3 | 7 | 133,3% | 133,3% |
| - davon leicht Verletzte | 35 | 39 | 32 | -17,9% | -7,5% |
| <i>davon KKR bis 50 ccm</i> | 15 | 11 | 14 | 27,3% | -6,7% |

| Landkreis Sigmaringen VU mit Lkw a. g. O. | 2012-2016 MW | 2015 | 2016 | %uale Veränderung zu/m | |
|--|-----------------|------|------|------------------------|---------|
| | | | | 2015 | MW |
| Unfälle insgesamt | 79 | 71 | 90 | 26,8% | 13,6% |
| Unfälle mit Personenschaden | 23 | 20 | 27 | 35,0% | 16,4% |
| Unfälle mit Sachschaden | 56 | 51 | 63 | 23,5% | 12,5% |
| Verunglückte Personen gesamt | 34 | 29 | 43 | 48,3% | 27,2% |
| - davon Getötete | 1 | 1 | 0 | -100,0% | -100,0% |
| - davon schwer Verletzte | 11 | 6 | 14 | 133,3% | 27,3% |
| - davon leicht Verletzte | 22 | 22 | 29 | 31,8% | 30,6% |

| Landkreis Sigmaringen VU mit Lkw i. g. O. | 2012-2016 MW | 2015 | 2016 | %uale Veränderung zu/m | |
|--|-----------------|------|------|------------------------|---------|
| | | | | 2015 | MW |
| Unfälle insgesamt | 88 | 88 | 90 | 2,3% | 1,8% |
| Unfälle mit Personenschaden | 15 | 11 | 16 | 45,5% | 8,1% |
| Unfälle mit Sachschaden | 74 | 77 | 74 | -3,9% | 0,5% |
| Verunglückte Personen gesamt | 18 | 14 | 21 | 50,0% | 19,3% |
| - davon Getötete | 0 | 0 | 0 | #DIV/0! | -100,0% |
| - davon schwer Verletzte | 4 | 3 | 4 | 33,3% | 5,3% |
| - davon leicht Verletzte | 14 | 11 | 17 | 54,5% | 25,0% |

| Landkreis Sigmaringen VU mit Fußgängern a. g. O. | 2012-2016 MW | 2015 | 2016 | %uale Veränderung zu/m | |
|---|-----------------|------|------|------------------------|---------|
| | | | | 2015 | MW |
| Unfälle insgesamt | 3 | 2 | 3 | 50,0% | -11,8% |
| Unfälle mit Personenschaden | 3 | 1 | 3 | 200,0% | 0,0% |
| Unfälle mit Sachschaden | 0 | 1 | 0 | -100,0% | -100,0% |
| Verunglückte Personen gesamt | 4 | 1 | 3 | 200,0% | -25,0% |
| - davon Getötete | 1 | 0 | 0 | #DIV/0! | -100,0% |
| - davon schwer Verletzte | 1 | 0 | 1 | #DIV/0! | -16,7% |
| - davon leicht Verletzte | 2 | 1 | 2 | 100,0% | 25,0% |

| Landkreis Sigmaringen VU mit Fußgängern i. g. O. | 2012-2016 MW | 2015 | 2016 | %uale Veränderung zu/m | |
|---|-----------------|------|------|------------------------|--------|
| | | | | 2015 | MW |
| Unfälle insgesamt | 35 | 30 | 32 | 6,7% | -8,0% |
| Unfälle mit Personenschaden | 32 | 27 | 31 | 14,8% | -1,9% |
| Unfälle mit Sachschaden | 3 | 3 | 1 | -66,7% | -68,8% |
| Verunglückte Personen gesamt | 34 | 29 | 33 | 13,8% | -4,1% |
| - davon Getötete | 1 | 1 | 2 | 100,0% | 66,7% |
| - davon schwer Verletzte | 9 | 9 | 11 | 22,2% | 17,0% |
| - davon leicht Verletzte | 24 | 19 | 20 | 5,3% | -16,0% |

c. Nach Risikogruppen

| Landkreis Sigmaringen VU mit Beteiligung von Kindern (0 bis 13 Jahre) | 2012-2016 MW | 2015 | 2016 | %uale Veränderung zu/m | |
|---|--------------|------|------|------------------------|---------|
| | | | | 2015 | MW |
| Unfälle insgesamt | 19 | 19 | 18 | -5,3% | -5,3% |
| Unfälle mit Personenschaden | 18 | 17 | 16 | -5,9% | -9,1% |
| Unfälle mit Sachschaden | 1 | 2 | 2 | 0,0% | 42,9% |
| Verunglückte Kinder gesamt | 38 | 41 | 25 | -39,0% | -34,2% |
| - davon Getötete | 0,0 | 0 | 0 | #DIV/0! | #DIV/0! |
| <i>als aktiv Beteiligte/r</i> | 0,0 | 0 | 0 | #DIV/0! | #DIV/0! |
| <i>passiv als Mitfahrer/in</i> | 0,0 | 0 | 0 | #DIV/0! | #DIV/0! |
| - davon schwer Verletzte | 7 | 8 | 9 | 12,5% | 28,6% |
| <i>als aktiv Beteiligte/r</i> | 4 | 5 | 7 | 40,0% | 66,7% |
| <i>passiv als Mitfahrer/in</i> | 3 | 3 | 2 | -33,3% | -28,6% |
| - davon leicht Verletzte | 31 | 33 | 16 | -51,5% | -48,4% |
| <i>als aktiv Beteiligte/r</i> | 13 | 9 | 10 | 11,1% | -20,6% |
| <i>passiv als Mitfahrer/in</i> | 18 | 24 | 6 | -75,0% | -67,4% |

| Landkreis Sigmaringen VU mit Beteiligung junger Erwachsenen (18 - 24 Jah) | 2012-2016 MW | 2015 | 2016 | %uale Veränderung zu/m | |
|---|--------------|------|------|------------------------|---------|
| | | | | 2015 | MW |
| Unfälle insgesamt | 340 | 330 | 324 | -1,8% | -4,7% |
| Unfälle mit Personenschaden | 144 | 148 | 140 | -5,4% | -2,6% |
| Unfälle mit Sachschaden | 196 | 182 | 184 | 1,1% | -6,2% |
| Verunglückte junge Erw. gesamt | 133 | 141 | 128 | -9,2% | -3,6% |
| - davon Getötete | 1,2 | 3 | 1 | -66,7% | -16,7% |
| <i>als aktiv Beteiligte/r</i> | 1,0 | 2 | 1 | -50,0% | 0,0% |
| <i>passiv als Mitfahrer/in</i> | 0,2 | 1 | 0 | -100,0% | -100,0% |
| - davon schwer Verletzte | 27 | 28 | 19 | -32,1% | -30,1% |
| <i>als aktiv Beteiligte/r</i> | 20 | 18 | 15 | -16,7% | -26,5% |
| <i>passiv als Mitfahrer/in</i> | 7 | 10 | 4 | -60,0% | -41,2% |
| - davon leicht Verletzte | 104 | 110 | 108 | -1,8% | 3,4% |
| <i>als aktiv Beteiligte/r</i> | 83 | 89 | 87 | -2,2% | 4,3% |
| <i>passiv als Mitfahrer/in</i> | 21 | 21 | 21 | 0,0% | 0,0% |

| Landkreis Sigmaringen VU mit Beteiligung von Senioren (ab 65 Jahren) | 2012-2016 MW | 2015 | 2016 | %uale Veränderung zu/m | |
|--|--------------|------|------|------------------------|---------|
| | | | | 2015 | MW |
| Unfälle insgesamt | 266 | 283 | 301 | 6,4% | 13,1% |
| Unfälle mit Personenschaden | 92 | 90 | 98 | 8,9% | 6,1% |
| Unfälle mit Sachschaden | 174 | 193 | 203 | 5,2% | 16,8% |
| Verunglückte Senioren gesamt | 70 | 71 | 72 | 1,4% | 2,6% |
| - davon Getötete | 1,6 | 3 | 2 | -33,3% | 25,0% |
| <i>als aktiv Beteiligte/r</i> | 1,4 | 2 | 2 | 0,0% | 42,9% |
| <i>passiv als Mitfahrer/in</i> | 0,2 | 1 | 0 | -100,0% | -100,0% |
| - davon schwer Verletzte | 23 | 25 | 28 | 12,0% | 20,7% |
| <i>als aktiv Beteiligte/r</i> | 21 | 21 | 25 | 19,0% | 21,4% |
| <i>passiv als Mitfahrer/in</i> | 3 | 4 | 3 | -25,0% | 15,4% |
| - davon leicht Verletzte | 45 | 43 | 42 | -2,3% | -7,5% |
| <i>als aktiv Beteiligte/r</i> | 37 | 37 | 33 | -10,8% | -11,3% |
| <i>passiv als Mitfahrer/in</i> | 8 | 6 | 9 | 50,0% | 9,8% |

d. Nach berauschenden Mitteln

| Landkreis Sigmaringen VU- Alkohol Gesamt | 2012-2016 MW | 2015 | 2016 | %uale Veränderung zu/m | |
|---|-----------------|------|------|------------------------|---------|
| | | | | 2015 | MW |
| Unfälle insgesamt | 64 | 63 | 65 | 3,2% | 1,9% |
| Unfälle mit Personenschaden | 29 | 23 | 28 | 21,7% | -2,1% |
| Unfälle mit Sachschaden | 35 | 40 | 37 | -7,5% | 5,1% |
| Verunglückte Personen gesamt | 43 | 40 | 34 | -15,0% | -21,3% |
| - davon Getötete | 2 | 2 | 0 | -100,0% | -100,0% |
| - davon schwer Verletzte | 14 | 11 | 10 | -9,1% | -26,5% |
| - davon leicht Verletzte | 27 | 27 | 24 | -11,1% | -12,4% |

| Landkreis Sigmaringen VU- Drogen Gesamt | 2012-2016 MW | 2015 | 2016 | %uale Veränderung zu/m | |
|--|-----------------|------|------|------------------------|---------|
| | | | | 2015 | MW |
| Unfälle insgesamt | 5 | 2 | 5 | 150,0% | 4,2% |
| Unfälle mit Personenschaden | 2 | 1 | 2 | 100,0% | 11,1% |
| Unfälle mit Sachschaden | 3 | 1 | 3 | 200,0% | 0,0% |
| Verunglückte Personen gesamt | 3 | 1 | 4 | 300,0% | 17,6% |
| - davon Getötete | 0 | 0 | 0 | #DIV/0! | -100,0% |
| - davon schwer Verletzte | 1 | 0 | 2 | #DIV/0! | 150,0% |
| - davon leicht Verletzte | 2 | 1 | 2 | 100,0% | -16,7% |

e. Unfallgeschehen in den Gemeinden des Landkreises Sigmaringen

| Gemeinden | EUSKA-Unfälle Gesamt davon igO | VU mit Auswertung | | | davon VU mit Personenschaden | | | Getötete | | | davon SV | | | LV | | |
|---------------------|--------------------------------------|-------------------|------------|--------------|------------------------------|------------|------------|----------|------------|-------------|----------|------------|--------------|----------|----------|--------|
| | | MW 12-16 | 2015 | 2016 | MW 12-16 | 2015 | 2016 | MW 12-16 | 2015 | 2016 | MW 12-16 | 2015 | 2016 | MW 12-16 | 2015 | 2016 |
| | | Beuron | 12 3,6 | 9 2 | 7 1 | 6,6 1,2 | 6 1 | 5 0 | 0,2 0,2 | 1 1 | 0 0 | 2,8 0,6 | 0 0 | 2 0 | 4 0,6 | 5 0 |
| Bingen | 18 10 | 18 9 | 17 8 | 8 3,4 | 7 1 | 8 3 | 0,4 0 | 1 0 | 0 0 | 2 0,8 | 3 0 | 1 0 | 7,8 3 | 10 1 | 8 4 | |
| Gammertingen | 68,4 43 | 62 36 | 70 43 | 27,2 13,4 | 24 8 | 26 14 | 0,8 0 | 2 0 | 0 0 | 9,2 4,2 | 10 2 | 11 6 | 25 12,4 | 23 6 | 19 11 | |
| Herbertingen | 45,6 23 | 61 30 | 41 17 | 15,4 6 | 23 6 | 15 7 | 0,6 0 | 1 0 | 0 0 | 5,2 1,8 | 8 2 | 7 2 | 16,4 5,4 | 26 8 | 17 6 | |
| Hettingen | 19,6 5,6 | 16 3 | 19 7 | 8,6 2,2 | 11 1 | 7 2 | 0,2 0 | 0 0 | 0 0 | 3,4 1 | 4 1 | 1 1 | 9,4 1,6 | 14 0 | 10 3 | |
| Hohentengen | 24,6 15,8 | 25 18 | 32 22 | 9,2 4,6 | 8 6 | 15 6 | 0,4 0,2 | 0 0 | 0 0 | 5,4 2,2 | 7 6 | 3 2 | 9,2 4,6 | 8 4 | 14 4 | |
| Illmensee | 14,4 6,4 | 18 7 | 11 5 | 7 2,6 | 10 4 | 6 3 | 0 0 | 0 0 | 0 0 | 3,8 0,8 | 5 1 | 3 1 | 5,8 2,2 | 8 3 | 4 3 | |
| Inzigkofen | 19,2 7,6 | 20 12 | 24 5 | 9 2,8 | 9 3 | 11 2 | 0 0 | 0 0 | 0 0 | 2,4 0,6 | 3 2 | 2 0 | 10 2,8 | 13 2 | 11 2 | |
| Krauchenwies | 53,2 25,8 | 54 30 | 56 28 | 23 7,6 | 23 8 | 22 7 | 0,4 0 | 1 0 | 1 0 | 9,4 2,2 | 8 1 | 9 1 | 25,4 9,4 | 27 15 | 25 9 | |
| Leibertingen | 6,4 3,4 | 10 6 | 3 1 | 3,2 1 | 5 2 | 1 0 | 0 0 | 0 0 | 0 0 | 1 0,2 | 2 1 | 0 0 | 3,2 1,4 | 4 2 | 1 0 | |
| Mengen | 138 98,6 | 130 96 | 145 113 | 38,6 21,4 | 36 21 | 45 27 | 0,6 0,2 | 0 0 | 0 0 | 8,8 4,8 | 9 7 | 6 4 | 42,8 21,4 | 42 16 | 49 29 | |
| Meßkirch | 84,6 58,4 | 82 59 | 78 50 | 25,8 15,6 | 22 14 | 31 18 | 0 0 | 0 0 | 0 0 | 8,8 4,4 | 7 4 | 10 6 | 26,6 16,6 | 21 11 | 28 16 | |
| Neufra | 14 7,8 | 15 9 | 17 11 | 5,6 2,6 | 5 3 | 9 5 | 0,2 0,2 | 0 0 | 1 1 | 2 0,6 | 1 1 | 5 2 | 6 3 | 5 2 | 11 7 | |
| Ostrach | 54,8 25,2 | 48 21 | 53 25 | 23 7,2 | 22 6 | 25 7 | 0,6 0,2 | 1 0 | 0 0 | 8,8 1,8 | 6 1 | 12 4 | 19,6 5,6 | 19 6 | 23 3 | |
| Pfullendorf | 163,8 116,4 | 173 126 | 157 106 | 43,2 22,4 | 42 21 | 47 22 | 0,8 0 | 0 0 | 2 0 | 12,6 3,8 | 14 4 | 12 2 | 46 22 | 44 22 | 48 21 | |
| Bad Saulgau | 215,4 172,2 | 218 165 | 225 186 | 62,8 38,2 | 63 38 | 59 35 | 1 0 | 1 0 | 0 0 | 22,2 8,6 | 18 9 | 24 7 | 63,6 38,8 | 68 38 | 56 37 | |
| Scheer | 14 10,4 | 12 10 | 22 17 | 5,8 3,8 | 5 3 | 10 7 | 0,2 0 | 0 0 | 0 0 | 1,4 0,6 | 1 1 | 2 2 | 7 4,8 | 8 6 | 12 7 | |
| Schwenningen | 5,4 2,6 | 4 1 | 8 2 | 3,2 1 | 3 0 | 7 1 | 0,2 0 | 0 0 | 1 0 | 0,8 0,2 | 0 0 | 2 0 | 3 1,2 | 4 0 | 5 1 | |
| Sigmaringen | 232,6 176,6 | 252 191 | 255 188 | 68 38,8 | 63 36 | 72 38 | 0,4 0,2 | 1 0 | 0 0 | 17,4 7,8 | 18 7 | 19 8 | 69,6 39 | 67 30 | 72 45 | |
| Sigmaringendorf | 30 18,8 | 33 24 | 32 19 | 9,2 4,6 | 8 4 | 7 2 | 0,2 0 | 0 0 | 0 0 | 3,2 1,4 | 4 1 | 3 1 | 9 4 | 10 4 | 4 1 | |
| Stetten a. k. Markt | 38,4 20,4 | 34 17 | 47 29 | 14,8 4,2 | 13 3 | 13 3 | 0 0 | 0 0 | 0 0 | 4,4 1 | 3 0 | 5 0 | 13,4 3,6 | 12 3 | 11 3 | |
| Veringenstadt | 13,6 6,4 | 13 8 | 14 5 | 6,8 2,2 | 7 3 | 8 2 | 0 0 | 0 0 | 0 0 | 2,8 0,8 | 4 2 | 4 1 | 5,4 1,4 | 3 1 | 6 1 | |
| Wald | 16,4 8 | 17 8 | 20 11 | 6,4 1,8 | 7 0 | 5 3 | 0,4 0,2 | 0 0 | 1 1 | 1,4 0,2 | 1 0 | 0 0 | 7,2 1,8 | 11 0 | 5 3 | |
| Sauldorf | 15,6 6,2 | 12 4 | 16 6 | 8 2 | 7 2 | 9 3 | 0,4 0 | 0 0 | 0 0 | 3 0,8 | 3 1 | 5 3 | 8 2 | 4 1 | 7 2 | |
| Herdwangen-Schönach | 14,6 8 | 17 11 | 14 7 | 5,2 2,2 | 8 5 | 4 1 | 0 0 | 0 0 | 0 0 | 2,2 0,6 | 4 0 | 2 1 | 4,2 1,6 | 10 5 | 2 0 | |

| Kreis Sigmaringen | 2016 Aufnahmeblattunfälle | |
|--------------------------|---------------------------|-------------------|
| | insgesamt | davon Wildunfälle |
| Beuron | 10 | 4 |
| Bingen | 27 | 18 |
| Gammertingen | 90 | 24 |
| Herbertingen | 58 | 16 |
| Hettingen | 29 | 11 |
| Hohentengen | 23 | 11 |
| Illmensee | 18 | 9 |
| Inzigkofen | 31 | 15 |
| Krauchenwies | 82 | 34 |
| Leibertingen | 19 | 17 |
| Mengen | 146 | 40 |
| Meßkirch | 145 | 44 |
| Neufra | 18 | 6 |
| Ostrach | 102 | 48 |
| Pfullendorf | 289 | 89 |
| Bad Saulgau | 349 | 77 |
| Scheer | 36 | 16 |
| Schwenningen | 18 | 8 |
| Sigmaringen | 422 | 87 |
| Sigmaringendorf | 48 | 9 |
| Stetten a.k. Markt | 54 | 12 |
| Veringenstadt | 25 | 14 |
| Wald | 31 | 17 |
| Sauldorf | 29 | 20 |
| Herdwangen-Schönach | 26 | 12 |
| gesamt Kreis Sigmaringen | 2125 | 658 |