



Polizeipräsidium Konstanz

Verkehrsunfallstatistik 2017

Inhalt

Einleitung	3
1. Verkehrsunfallgeschehen im Zuständigkeitsbereich des Polizeipräsidiums Konstanz	4
a. Allgemein	4
b. Nach Verkehrsbeteiligung	6
c. Nach Risikogruppen	8
d. Nach berauschenden Mitteln	9
2. Verkehrsunfallgeschehen innerhalb des Bodenseekreises	10
a. Allgemein	10
b. Nach Verkehrsbeteiligung	12
c. Nach Risikogruppen	14
d. Nach berauschenden Mitteln	15
e. Unfallgeschehen in den Gemeinden des Bodenseekreises	16
3. Verkehrsunfallgeschehen innerhalb des Landkreises Konstanz	17
a. Allgemein	17
b. Nach Verkehrsbeteiligung	19
c. Nach Risikogruppen	21
d. Nach berauschenden Mitteln	22
e. Unfallgeschehen in den Gemeinden des Landkreises Konstanz	23
4. Verkehrsunfallgeschehen innerhalb des Landkreises Ravensburg	25
a. Allgemein	25
b. Nach Verkehrsbeteiligung	27
c. Nach Risikogruppen	29
d. Nach berauschenden Mitteln	30
e. Unfallgeschehen in den Gemeinden des Landkreises Ravensburg	31
5. Verkehrsunfallgeschehen innerhalb des Landkreises Sigmaringen	33
a. Allgemein	33
b. Nach Verkehrsbeteiligung	35
c. Nach Risikogruppen	37
d. Nach berauschenden Mitteln	38
e. Unfallgeschehen in den Gemeinden des Landkreises Sigmaringen	39

Einleitung

Nachfolgende Statistiken weisen das Verkehrsunfallgeschehen im Zuständigkeitsbereich des Polizeipräsidiums Konstanz für das Jahr 2017 aus.

Diese polizeilich registrierten Verkehrsunfallzahlen werden zum einen mit denen des Vorjahres 2016 und zum anderen in Bezug auf den jeweiligen Mittelwert der vergangenen 5 Jahre (2013 – 2017) verglichen.

Die Verkehrsunfallstatistik ist wie folgt gegliedert:

1. Verkehrsunfallgeschehen im gesamten Zuständigkeitsbereich des Polizeipräsidiums Konstanz
2. Verkehrsunfallgeschehen innerhalb des Bodenseekreises
3. Verkehrsunfallgeschehen innerhalb des Landkreises Konstanz
4. Verkehrsunfallgeschehen innerhalb des Landkreises Ravensburg
5. Verkehrsunfallgeschehen innerhalb des Landkreises Sigmaringen

In diesen lokalen Bereichen 1. – 5. wird das Unfallgeschehen wie folgt dargestellt

- a. Allgemein
 - Gesamtunfallgeschehen
 - Wo vorhanden Unfallgeschehen nur Bundesautobahn (Lkr. Konstanz & Ravensburg)
 - Unfallgeschehen außerhalb geschlossener Ortschaften (ohne Bundesautobahn)
 - Unfallgeschehen innerhalb geschlossener Ortschaften
- b. Nach Verkehrsbeteiligung inner- und außerhalb geschlossener Ortschaften
 - Fahrrad
 - Motorisierte Zweiräder
 - Lkw
 - Fußgänger
- c. Nach Risikogruppen
 - Kinder (0 – 13 Jahren)
 - Junge Erwachsene (18 – 24 Jahren)
 - Senioren (ab 65 Jahren)
- d. Nach berauschenden Mitteln
 - Alkohol
 - Drogen
- e. Im Gliederungsbereich der Landkreise (2. – 5.) wird das Verkehrsunfallaufkommen der dortigen Gemeinden separat dargestellt, zunächst in Bezug auf die Verkehrsunfälle, die Eingang in die elektronische Unfalltypensteckkarte (EUSKa¹) gefunden haben und daran anschließend die Verkehrsunfälle, die im Aufnahmeblattverfahren² durch die Polizei aufgenommen wurden.

Die Zuständigkeit des Polizeipräsidiums Konstanz umfasst auf der BAB 81 auch nördliche Bereiche außerhalb des Landkreises Konstanz. Die dort registrierten Verkehrsunfälle sind in den Statistiken des 1. und 3. Gliederungsabschnittes (gesamter Präsidiumsbereich & Landkreis Konstanz) enthalten, sofern Autobahnunfälle in der betrachteten Statistik abgebildet werden.

Im Abschnitt 1.d. wird das Unfallgeschehen aufgrund mangelnder Verkehrstüchtigkeit (Alkohol & Drogen) mit den Ergebnissen der Verkehrsüberwachung (folgenlose Trunkenheits- und Drogenfahrten) ergänzt. Diese Abbildung ist für die Landkreise nicht darstellbar, da die Feststell- bzw. Tatorte bei der Verkehrsüberwachung und somit die Kreiszugehörigkeit nicht erhoben werden.

¹ Alle Verkehrsunfälle mit Personenschaden, alle Verkehrsunfälle im Zusammenhang mit einer Verkehrsstraftat sowie alle Verkehrsunfälle, bei welchen zumindest einem der Unfallbeteiligten eine bedeutende Ordnungswidrigkeit vorzuwerfen war.

² Alle Verkehrsunfälle, bei welchen den Unfallbeteiligten lediglich eine geringfügige Ordnungswidrigkeit (Verwarnung) vorzuwerfen war.

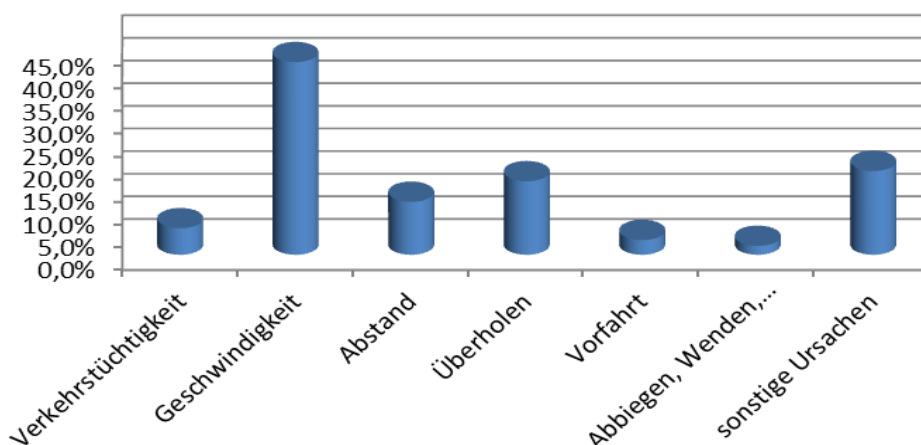
1. Verkehrsunfallgeschehen im Zuständigkeitsbereich des Polizeipräsidiums Konstanz

a. Allgemein

PP Konstanz Verkehrsunfälle Gesamt	2013-2017 MW	2016	2017	%uale Veränderung zu/m	
				2016	MW
Unfälle insgesamt	24869	25423	25871	1,8%	4,0%
Unfälle mit Personenschaden	3562	3550	3732	5,1%	4,8%
Unfälle mit Sachschaden	21307	21873	22139	1,2%	3,9%
- davon Aufnahmeblattunfälle	14522	14939	15261	2,2%	5,1%
Verunglückte Personen gesamt	4630	4573	4764	4,2%	2,9%
- davon Getötete	48	41	58	41,5%	19,8%
- davon schwer Verletzte	969	969	902	-6,9%	-6,9%
- davon leicht Verletzte	3613	3563	3804	6,8%	5,3%

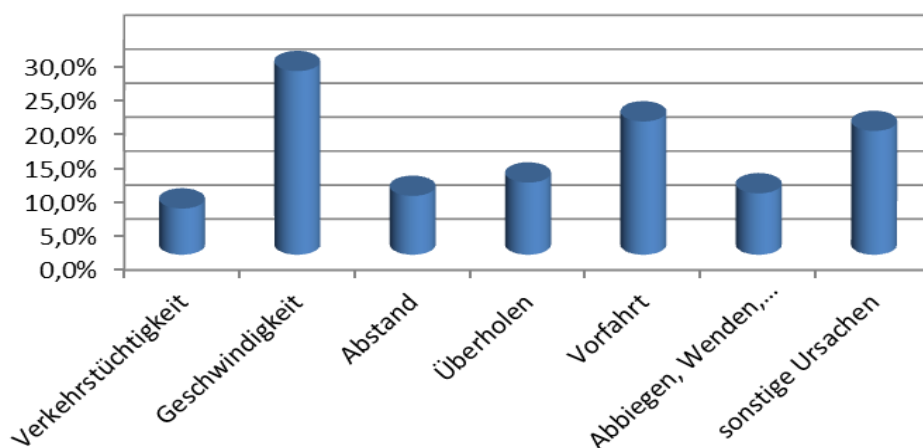
PP Konstanz Bundesautobahn Verkehrsunfälle Gesamt	2013-2017 MW	2016	2017	%uale Veränderung zu/m	
				2016	MW
Unfälle insgesamt	808	809	785	-3,0%	-2,8%
Unfälle mit Personenschaden	93	92	87	-5,4%	-6,3%
Unfälle mit Sachschaden	715	717	698	-2,6%	-2,4%
- davon Aufnahmeblattunfälle	492	483	477	-1,2%	-3,1%
Verunglückte Personen gesamt	145	136	128	-5,9%	-11,6%
- davon Getötete	2	3	1	-66,7%	-44,4%
- davon schwer Verletzte	32	23	27	17,4%	-15,1%
- davon leicht Verletzte	111	110	100	-9,1%	-10,1%

Verteilung Unfallursachen 2017 PP Konstanz BAB



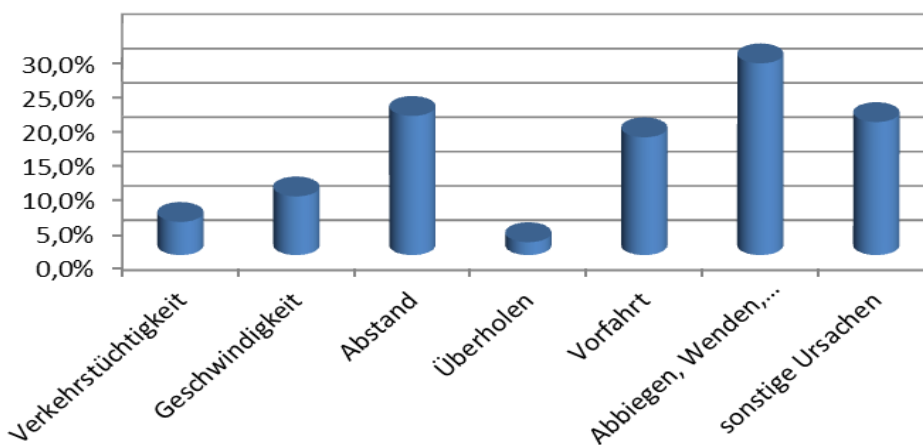
PP Konstanz Verkehrsunfälle außerhalb geschlossener Ortschaften -ohne BAB-	2013-2017 MW	2016	2017	%uale Veränderung zu/m	
				2016	MW
Unfälle insgesamt	7353	7335	7660	4,4%	4,2%
Unfälle mit Personenschaden	1344	1316	1413	7,4%	5,1%
Unfälle mit Sachschaden	6009	6019	6247	3,8%	4,0%
- davon Aufnahmeblattunfälle	4739	4760	5016	5,4%	5,9%
Verunglückte Personen gesamt	1966	1909	2034	6,5%	3,4%
- davon Getötete	33	23	37	60,9%	13,5%
- davon schwer Verletzte	515	529	483	-8,7%	-6,1%
- davon leicht Verletzte	1419	1357	1514	11,6%	6,7%

Verteilung Unfallursachen 2017 PP Konstanz agO (ohneBAB)



PP Konstanz Verkehrsunfälle innerhalb geschlossener Ortschaften	2013-2017 MW	2016	2017	%uale Veränderung zu/m	
				2016	MW
Unfälle insgesamt	16708	17279	17425	0,8%	4,3%
Unfälle mit Personenschaden	2125	2142	2231	4,2%	5,0%
Unfälle mit Sachschaden	14583	15137	15194	0,4%	4,2%
- davon Aufnahmeblattunfälle	9291	9696	9768	0,7%	5,1%
Verunglückte Personen gesamt	2519	2528	2601	2,9%	3,3%
- davon Getötete	14	15	19	26,7%	37,7%
- davon schwer Verletzte	423	417	392	-6,0%	-7,3%
- davon leicht Verletzte	2082	2096	2190	4,5%	5,2%

Verteilung Unfallursachen 2017 PP Konstanz igO



b. Nach Verkehrsbeteiligung

PP Konstanz VU mit Radfahrern a. g. O.	2013-2017 MW	2016	2017	%uale Veränderung zu/m	
				2016	MW
Unfälle insgesamt	182	181	208	14,9%	14,4%
Unfälle mit Personenschaden	174	174	200	14,9%	14,7%
Unfälle mit Sachschaden	7	7	8	14,3%	8,1%
Verunglückte Personen gesamt	198	195	220	12,8%	11,0%
- davon Getötete	2	2	3	50,0%	36,4%
- davon schwer Verletzte	73	75	86	14,7%	17,5%
- davon leicht Verletzte	123	118	131	11,0%	6,7%

PP Konstanz VU mit Radfahrern i. g. O.	2013-2017 MW	2016	2017	%uale Veränderung zu/m	
				2016	MW
Unfälle insgesamt	993	1073	1116	4,0%	12,4%
Unfälle mit Personenschaden	880	934	1003	7,4%	14,0%
Unfälle mit Sachschaden	113	139	113	-18,7%	-0,2%
Verunglückte Personen gesamt	937	1003	1065	6,2%	13,7%
- davon Getötete	5	7	6	-14,3%	25,0%
- davon schwer Verletzte	204	210	195	-7,1%	-4,3%
- davon leicht Verletzte	728	786	864	9,9%	18,6%

PP Konstanz VU mit motorisierten Zweiradfahrern a. g. O.	2013-2017 MW	2016	2017	%uale Veränderung zu/m	
				2016	MW
Unfälle insgesamt	312	302	334	10,6%	7,1%
<i>davon KKR bis 50 ccm</i>	47	42	47	11,9%	0,0%
Unfälle mit Personenschaden	277	266	307	15,4%	10,8%
<i>davon KKR bis 50 ccm</i>	41	35	45	28,6%	8,7%
Unfälle mit Sachschaden	35	36	27	-25,0%	-22,4%
<i>davon KKR bis 50 ccm</i>	6	7	2	-71,4%	-64,3%
Verunglückte Personen gesamt	334	326	368	12,9%	10,1%
<i>davon KKR bis 50 ccm</i>	47	43	48	11,6%	1,3%
- davon Getötete	8	4	16	300,0%	90,5%
<i>davon KKR bis 50 ccm</i>	1	0	1	#DIV/0!	0,0%
- davon schwer Verletzte	130	131	127	-3,1%	-2,5%
<i>davon KKR bis 50 ccm</i>	15	15	11	-26,7%	-26,7%
- davon leicht Verletzte	196	191	225	17,8%	15,0%
<i>davon KKR bis 50 ccm</i>	31	28	36	28,6%	14,6%

PP Konstanz VU mit motorisierten Zweiradfahrern i. g. O.	2013-2017 MW	2016	2017	%uale Veränderung zu/m	
				2016	MW
Unfälle insgesamt	431	428	440	2,8%	2,0%
<i>davon KKR bis 50 ccm</i>	176	176	174	-1,1%	-1,1%
Unfälle mit Personenschaden	343	346	360	4,0%	4,8%
<i>davon KKR bis 50 ccm</i>	138	142	139	-2,1%	0,4%
Unfälle mit Sachschaden	88	82	80	-2,4%	-8,9%
<i>davon KKR bis 50 ccm</i>	38	34	35	2,9%	-6,9%
Verunglückte Personen gesamt	379	381	397	4,2%	4,7%
<i>davon KKR bis 50 ccm</i>	150	155	153	-1,3%	2,3%
- davon Getötete	2	2	2	0,0%	25,0%
<i>davon KKR bis 50 ccm</i>	0	0	0	#DIV/0!	-100,0%
- davon schwer Verletzte	83	86	84	-2,3%	0,7%
<i>davon KKR bis 50 ccm</i>	27	35	29	-17,1%	6,6%
- davon leicht Verletzte	294	293	311	6,1%	5,8%
<i>davon KKR bis 50 ccm</i>	122	120	124	3,3%	1,6%

PP Konstanz VU mit Lkw a. g. O.	2013-2017 MW	2016	2017	%uale Veränderung zu/m	
				2016	MW
Unfälle insgesamt	533	527	549	4,2%	3,0%
Unfälle mit Personenschaden	155	159	165	3,8%	6,6%
Unfälle mit Sachschaden	378	368	384	4,3%	1,5%
Verunglückte Personen gesamt	235	235	259	10,2%	10,2%
- davon Getötete	8	8	7	-12,5%	-16,7%
- davon schwer Verletzte	63	69	60	-13,0%	-5,4%
- davon leicht Verletzte	163	158	192	21,5%	17,6%

PP Konstanz VU mit Lkw i. g. O.	2013-2017 MW	2016	2017	%uale Veränderung zu/m	
				2016	MW
Unfälle insgesamt	646	662	709	7,1%	9,8%
Unfälle mit Personenschaden	123	131	130	-0,8%	5,9%
Unfälle mit Sachschaden	523	531	579	9,0%	10,7%
Verunglückte Personen gesamt	146	152	159	4,6%	9,2%
- davon Getötete	3	1	2	100,0%	-23,1%
- davon schwer Verletzte	26	27	19	-29,6%	-25,8%
- davon leicht Verletzte	117	124	138	11,3%	17,5%

PP Konstanz VU mit Fußgängern a. g. O.	2013-2017 MW	2016	2017	%uale Veränderung zu/m	
				2016	MW
Unfälle insgesamt	32	31	26	-16,1%	-18,8%
Unfälle mit Personenschaden	28	28	24	-14,3%	-15,5%
Unfälle mit Sachschaden	4	3	2	-33,3%	-44,4%
Verunglückte Personen gesamt	38	37	31	-16,2%	-18,0%
- davon Getötete	3	3	2	-33,3%	-37,5%
- davon schwer Verletzte	12	13	12	-7,7%	0,0%
- davon leicht Verletzte	23	21	17	-19,0%	-24,8%

PP Konstanz VU mit Fußgängern i. g. O.	2013-2017 MW	2016	2017	%uale Veränderung zu/m	
				2016	MW
Unfälle insgesamt	295	319	264	-17,2%	-10,6%
Unfälle mit Personenschaden	280	308	250	-18,8%	-10,7%
Unfälle mit Sachschaden	16	11	14	27,3%	-10,3%
Verunglückte Personen gesamt	314	344	290	-15,7%	-7,7%
- davon Getötete	6	7	8	14,3%	37,9%
- davon schwer Verletzte	75	68	63	-7,4%	-16,4%
- davon leicht Verletzte	233	269	219	-18,6%	-6,0%

c. Nach Risikogruppen

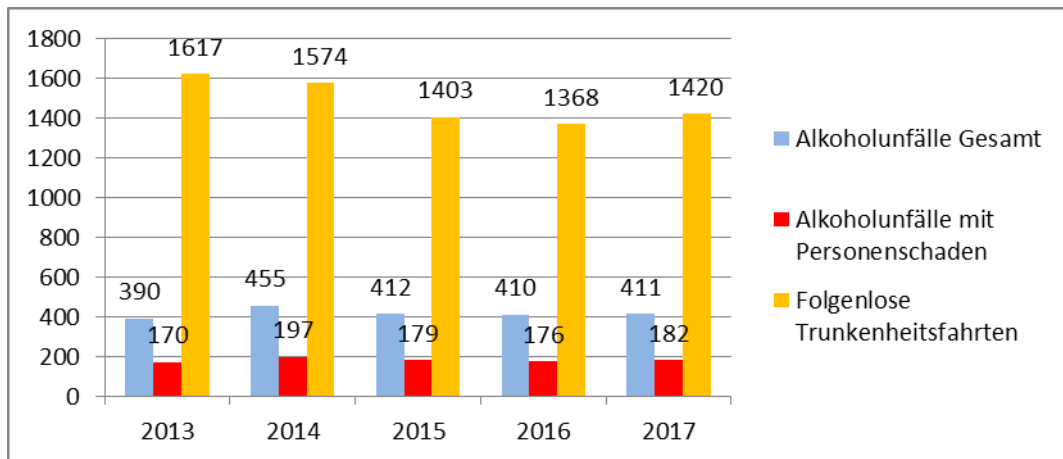
PP Konstanz VU mit Beteiligung von Kindern (0 bis 13 Jahre)	2013-2017 MW	2016	2017	%uale Veränderung zu/m	
				2016	MW
Unfälle insgesamt	192	196	208	6,1%	8,6%
Unfälle mit Personenschaden	176	179	190	6,1%	8,0%
Unfälle mit Sachschaden	16	17	18	5,9%	15,4%
Verunglückte Kinder gesamt	290	271	291	7,4%	0,3%
- davon Getötete	1,0	0	0	#DIV/0!	-100,0%
<i>als aktiv Beteiligte/r</i>	0,6	0	0	#DIV/0!	-100,0%
<i>passiv als Mitfahrer/in</i>	0,4	0	0	#DIV/0!	-100,0%
- davon schwer Verletzte	49	45	35	-22,2%	-28,9%
<i>als aktiv Beteiligte/r</i>	32	28	24	-14,3%	-25,5%
<i>passiv als Mitfahrer/in</i>	17	17	11	-35,3%	-35,3%
- davon leicht Verletzte	240	226	256	13,3%	6,7%
<i>als aktiv Beteiligte/r</i>	135	143	153	7,0%	13,0%
<i>passiv als Mitfahrer/in</i>	105	83	103	24,1%	-1,5%

PP Konstanz VU mit Beteiligung junger Erwachsenen (18 - 24 Jah)	2013-2017 MW	2016	2017	%uale Veränderung zu/m	
				2016	MW
Unfälle insgesamt	2323	2275	2255	-0,9%	-2,9%
Unfälle mit Personenschaden	985	944	965	2,2%	-2,0%
Unfälle mit Sachschaden	1338	1331	1290	-3,1%	-3,6%
Verunglückte junge Erw. gesamt	839	783	813	3,8%	-3,1%
- davon Getötete	6,0	5	6	20,0%	0,0%
<i>als aktiv Beteiligte/r</i>	5,0	3	6	100,0%	20,0%
<i>passiv als Mitfahrer/in</i>	1,0	2	0	-100,0%	-100,0%
- davon schwer Verletzte	151	129	128	-0,8%	-15,3%
<i>als aktiv Beteiligte/r</i>	124	113	107	-5,3%	-13,8%
<i>passiv als Mitfahrer/in</i>	27	16	21	31,3%	-22,2%
- davon leicht Verletzte	682	649	679	4,6%	-0,4%
<i>als aktiv Beteiligte/r</i>	541	517	547	5,8%	1,1%
<i>passiv als Mitfahrer/in</i>	141	132	132	0,0%	-6,5%

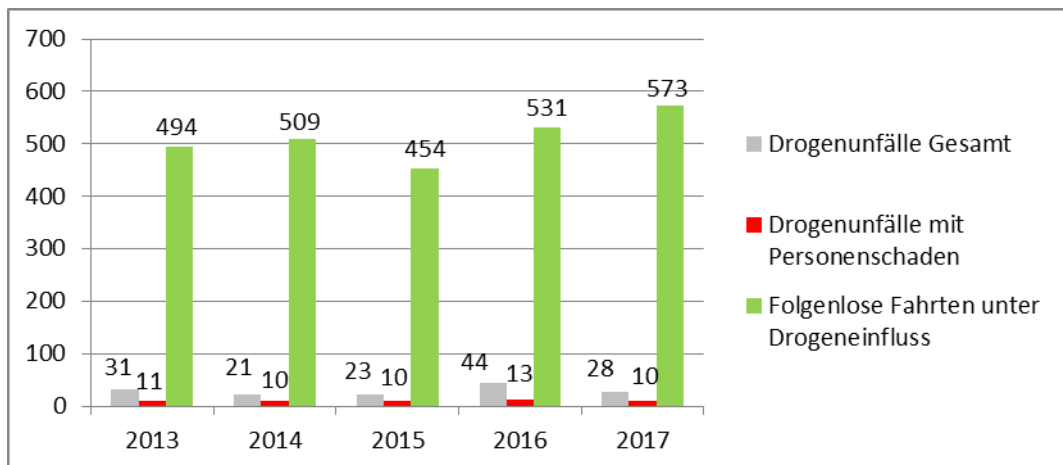
PP Konstanz VU mit Beteiligung von Senioren (ab 65 Jahren)	2013-2017 MW	2016	2017	%uale Veränderung zu/m	
				2016	MW
Unfälle insgesamt	2257	2340	2376	1,5%	5,3%
Unfälle mit Personenschaden	851	852	910	6,8%	6,9%
Unfälle mit Sachschaden	1405	1488	1466	-1,5%	4,3%
Verunglückte Senioren gesamt	646	663	696	5,0%	7,7%
- davon Getötete	17,8	17	19	11,8%	6,7%
<i>als aktiv Beteiligte/r</i>	16,2	15	18	20,0%	11,1%
<i>passiv als Mitfahrer/in</i>	1,6	2	1	-50,0%	-37,5%
- davon schwer Verletzte	186	202	188	-6,9%	0,9%
<i>als aktiv Beteiligte/r</i>	167	184	170	-7,6%	1,9%
<i>passiv als Mitfahrer/in</i>	20	18	18	0,0%	-8,2%
- davon leicht Verletzte	442	444	489	10,1%	10,6%
<i>als aktiv Beteiligte/r</i>	370	372	411	10,5%	11,1%
<i>passiv als Mitfahrer/in</i>	72	72	78	8,3%	8,0%

d. Nach berauschenden Mitteln

PP Konstanz VU-Alkohol Gesamt	2013-2017 MW	2016	2017	%uale Veränderung zu/m	
				2016	MW
Unfälle insgesamt	416	410	411	0,2%	-1,1%
Unfälle mit Personenschaden	181	176	182	3,4%	0,7%
Unfälle mit Sachschaden	235	234	229	-2,1%	-2,5%
Verunglückte Personen gesamt	226	215	230	7,0%	1,7%
- davon Getötete	5	4	5	25,0%	-7,4%
- davon schwer Verletzte	70	66	68	3,0%	-3,1%
- davon leicht Verletzte	151	145	157	8,3%	4,2%



PP Konstanz VU-Drogen Gesamt	2013-2017 MW	2016	2017	%uale Veränderung zu/m	
				2016	MW
Unfälle insgesamt	29	44	28	-36,4%	-4,8%
Unfälle mit Personenschaden	11	13	10	-23,1%	-7,4%
Unfälle mit Sachschaden	19	31	18	-41,9%	-3,2%
Verunglückte Personen gesamt	18	17	27	58,8%	46,7%
- davon Getötete	0	0	1	#DIV/0!	400,0%
- davon schwer Verletzte	4	4	5	25,0%	13,6%
- davon leicht Verletzte	14	13	21	61,5%	52,2%

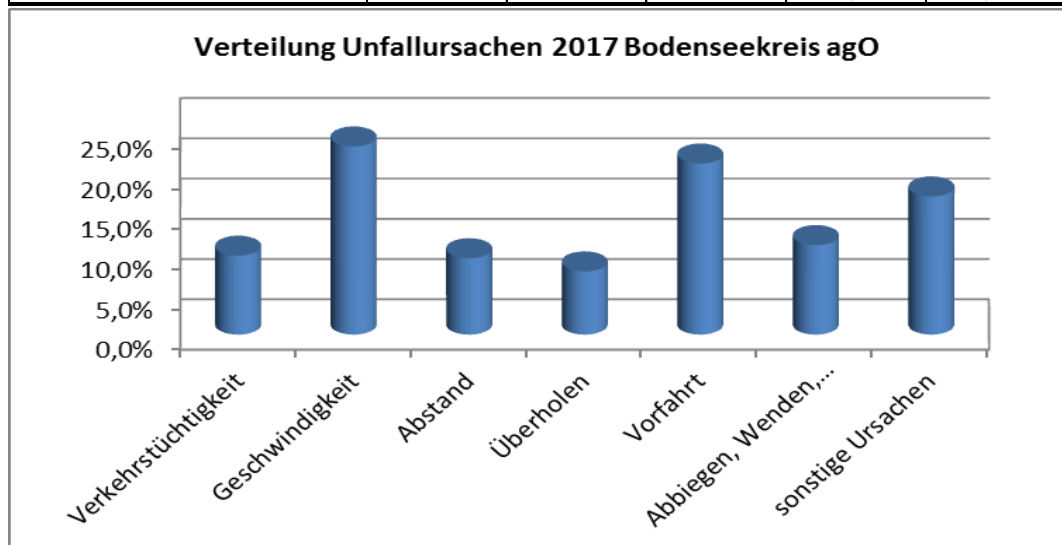


2. Verkehrsunfallgeschehen innerhalb des Bodenseekreises

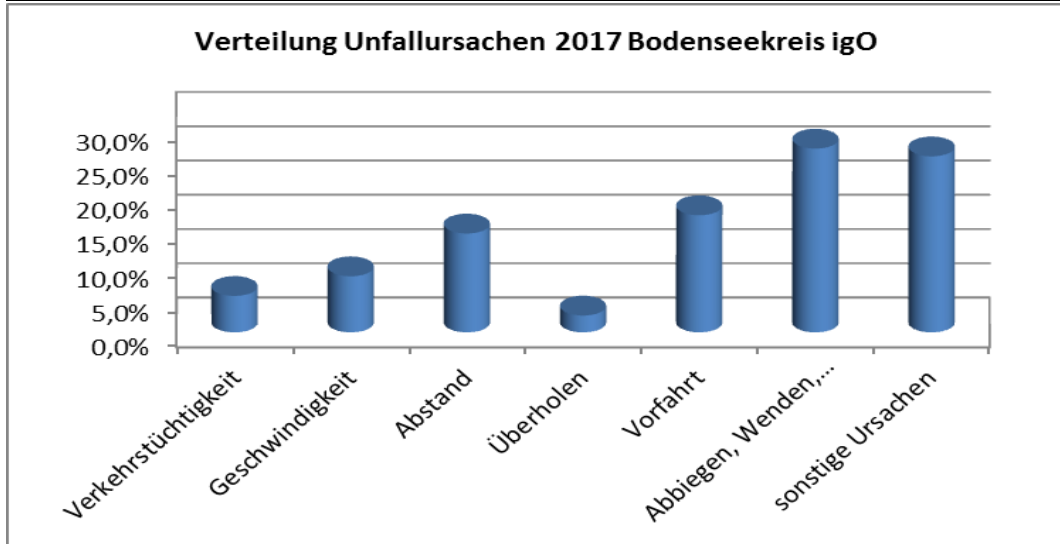
a. Allgemein

Bodenseekreis Verkehrsunfälle Gesamt	2013-2017 MW	2016	2017	%uale Veränderung zu/m	
				2016	MW
Unfälle insgesamt	6029	6112	6250	2,3%	3,7%
Unfälle mit Personenschaden	891	878	930	5,9%	4,3%
Unfälle mit Sachschaden	5137	5234	5320	1,6%	3,6%
- davon Aufnahmeblattunfälle	3532	3670	3684	0,4%	4,3%
Verunglückte Personen gesamt	1152	1090	1190	9,2%	3,3%
- davon Getötete	12	10	15	50,0%	23,0%
- davon schwer Verletzte	244	252	229	-9,1%	-6,0%
- davon leicht Verletzte	896	828	946	14,3%	5,6%

Bodenseekreis Verkehrsunfälle außerhalb geschlossener Ortschaften	2013-2017 MW	2016	2017	%uale Veränderung zu/m	
				2016	MW
Unfälle insgesamt	1633	1590	1700	6,9%	4,1%
Unfälle mit Personenschaden	324	300	322	7,3%	-0,6%
Unfälle mit Sachschaden	1309	1290	1378	6,8%	5,3%
- davon Aufnahmeblattunfälle	1009	1011	1088	7,6%	7,9%
Verunglückte Personen gesamt	485	426	488	14,6%	0,5%
- davon Getötete	8	8	6	-25,0%	-25,0%
- davon schwer Verletzte	132	130	122	-6,2%	-7,9%
- davon leicht Verletzte	345	288	360	25,0%	4,3%



Bodenseekreis Verkehrsunfälle innerhalb geschlossener Ortschaften	2013-2017 MW	2016	2017	%uale Veränderung zu/m	
				2016	MW
Unfälle insgesamt	4396	4522	4550	0,6%	3,5%
Unfälle mit Personenschaden	568	578	608	5,2%	7,1%
Unfälle mit Sachschaden	3829	3944	3942	-0,1%	3,0%
- davon Aufnahmeblattunfälle	2523	2659	2596	-2,4%	2,9%
Verunglückte Personen gesamt	666	664	702	5,7%	5,3%
- davon Getötete	4	2	9	350,0%	114,3%
- davon schwer Verletzte	111	122	107	-12,3%	-3,8%
- davon leicht Verletzte	551	540	586	8,5%	6,4%



b. Nach Verkehrsbeteiligung

Bodenseekreis VU mit Radfahrern a. g. O.	2013-2017 MW	2016	2017	%uale Veränderung zu/m	
				2016	MW
Unfälle insgesamt	63	65	66	1,5%	5,1%
Unfälle mit Personenschaden	60	63	63	0,0%	4,3%
Unfälle mit Sachschaden	2	2	3	50,0%	25,0%
Verunglückte Personen gesamt	69	70	70	0,0%	0,9%
- davon Getötete	0	0	0	#DIV/0!	#DIV/0!
- davon schwer Verletzte	25	31	24	-22,6%	-5,5%
- davon leicht Verletzte	44	39	46	17,9%	4,5%

Bodenseekreis VU mit Radfahrern i. g. O.	2013-2017 MW	2016	2017	%uale Veränderung zu/m	
				2016	MW
Unfälle insgesamt	298	344	352	2,3%	18,0%
Unfälle mit Personenschaden	266	306	317	3,6%	19,4%
Unfälle mit Sachschaden	33	38	35	-7,9%	6,7%
Verunglückte Personen gesamt	286	327	342	4,6%	19,7%
- davon Getötete	2	1	4	300,0%	100,0%
- davon schwer Verletzte	58	66	59	-10,6%	1,7%
- davon leicht Verletzte	226	260	279	7,3%	23,7%

Bodenseekreis VU mit motorisierten Zweiradfahrern a. g. O.	2013-2017 MW	2016	2017	%uale Veränderung zu/m	
				2016	MW
Unfälle insgesamt	75	84	70	-16,7%	-7,2%
<i>davon KKR bis 50 ccm</i>	14	14	7	-50,0%	-49,3%
Unfälle mit Personenschaden	65	74	67	-9,5%	2,4%
<i>davon KKR bis 50 ccm</i>	12	11	7	-36,4%	-41,7%
Unfälle mit Sachschaden	10	10	3	-70,0%	-70,0%
<i>davon KKR bis 50 ccm</i>	2	3	0	-100,0%	-100,0%
Verunglückte Personen gesamt	82	90	83	-7,8%	1,7%
<i>davon KKR bis 50 ccm</i>	13	13	7	-46,2%	-47,8%
- davon Getötete	1	0	3	#DIV/0!	114,3%
<i>davon KKR bis 50 ccm</i>	0	0	0	#DIV/0!	-100,0%
- davon schwer Verletzte	31	35	26	-25,7%	-15,6%
<i>davon KKR bis 50 ccm</i>	4	5	2	-60,0%	-44,4%
- davon leicht Verletzte	49	55	54	-1,8%	9,3%
<i>davon KKR bis 50 ccm</i>	10	8	5	-37,5%	-47,9%

Bodenseekreis VU mit motorisierten Zweiradfahrern i. g. O.	2013-2017 MW	2016	2017	%uale Veränderung zu/m	
				2016	MW
Unfälle insgesamt	122	110	120	9,1%	-1,6%
<i>davon KKR bis 50 ccm</i>	44	37	43	16,2%	-2,7%
Unfälle mit Personenschaden	99	88	103	17,0%	4,0%
<i>davon KKR bis 50 ccm</i>	37	28	39	39,3%	6,6%
Unfälle mit Sachschaden	23	22	17	-22,7%	-26,1%
<i>davon KKR bis 50 ccm</i>	8	9	4	-55,6%	-47,4%
Verunglückte Personen gesamt	110	98	113	15,3%	2,4%
<i>davon KKR bis 50 ccm</i>	40	31	43	38,7%	8,0%
- davon Getötete	0	0	0	#DIV/0!	-100,0%
<i>davon KKR bis 50 ccm</i>	0	0	0	#DIV/0!	#DIV/0!
- davon schwer Verletzte	25	26	23	-11,5%	-9,4%
<i>davon KKR bis 50 ccm</i>	7	9	7	-22,2%	0,0%
- davon leicht Verletzte	85	72	90	25,0%	6,1%
<i>davon KKR bis 50 ccm</i>	33	22	36	63,6%	9,8%

Bodenseekreis VU mit Lkw a. g. O.	2013-2017 MW	2016	2017	%uale Veränderung zu/m	
				2016	MW
Unfälle insgesamt	91	81	104	28,4%	13,8%
Unfälle mit Personenschaden	29	32	29	-9,4%	-0,7%
Unfälle mit Sachschaden	62	49	75	53,1%	20,6%
Verunglückte Personen gesamt	44	48	41	-14,6%	-6,0%
- davon Getötete	2	3	0	-100,0%	-100,0%
- davon schwer Verletzte	14	18	16	-11,1%	12,7%
- davon leicht Verletzte	27	27	25	-7,4%	-7,4%

Bodenseekreis VU mit Lkw i. g. O.	2013-2017 MW	2016	2017	%uale Veränderung zu/m	
				2016	MW
Unfälle insgesamt	155	144	174	20,8%	12,3%
Unfälle mit Personenschaden	28	23	25	8,7%	-12,0%
Unfälle mit Sachschaden	127	121	149	23,1%	17,7%
Verunglückte Personen gesamt	34	26	30	15,4%	-12,3%
- davon Getötete	1	0	2	#DIV/0!	100,0%
- davon schwer Verletzte	6	4	4	0,0%	-31,0%
- davon leicht Verletzte	27	22	24	9,1%	-12,4%

Bodenseekreis VU mit Fußgängern a. g. O.	2013-2017 MW	2016	2017	%uale Veränderung zu/m	
				2016	MW
Unfälle insgesamt	10	6	9	50,0%	-6,3%
Unfälle mit Personenschaden	8	4	8	100,0%	-4,8%
Unfälle mit Sachschaden	1	2	1	-50,0%	-16,7%
Verunglückte Personen gesamt	12	6	12	100,0%	1,7%
- davon Getötete	0	1	0	-100,0%	-100,0%
- davon schwer Verletzte	4	1	6	500,0%	50,0%
- davon leicht Verletzte	8	4	6	50,0%	-21,1%

Bodenseekreis VU mit Fußgängern i. g. O.	2013-2017 MW	2016	2017	%uale Veränderung zu/m	
				2016	MW
Unfälle insgesamt	76	78	66	-15,4%	-12,7%
Unfälle mit Personenschaden	73	78	65	-16,7%	-11,4%
Unfälle mit Sachschaden	2	0	1	#DIV/0!	-54,5%
Verunglückte Personen gesamt	86	86	82	-4,7%	-4,2%
- davon Getötete	1	1	4	300,0%	185,7%
- davon schwer Verletzte	17	16	14	-12,5%	-18,6%
- davon leicht Verletzte	67	69	64	-7,2%	-4,5%

c. Nach Risikogruppen

Bodenseekreis VU mit Beteiligung von Kindern (0 bis 13 Jahre)	2013-2017 MW	2016	2017	%uale Veränderung zu/m	
				2016	MW
Unfälle insgesamt	48	61	53	-13,1%	10,0%
Unfälle mit Personenschaden	44	54	46	-14,8%	4,5%
Unfälle mit Sachschaden	4	7	7	0,0%	66,7%
Verunglückte Kinder gesamt	71	68	70	2,9%	-1,1%
- davon Getötete	0,6	0	0	#DIV/0!	-100,0%
<i>als aktiv Beteiligte/r</i>	0,2	0	0	#DIV/0!	-100,0%
<i>passiv als Mitfahrer/in</i>	0,4	0	0	#DIV/0!	-100,0%
- davon schwer Verletzte	8	9	6	-33,3%	-26,8%
<i>als aktiv Beteiligte/r</i>	6	7	5	-28,6%	-13,8%
<i>passiv als Mitfahrer/in</i>	2	2	1	-50,0%	-58,3%
- davon leicht Verletzte	62	59	64	8,5%	3,2%
<i>als aktiv Beteiligte/r</i>	37	42	41	-2,4%	12,0%
<i>passiv als Mitfahrer/in</i>	25	17	23	35,3%	-9,4%

Bodenseekreis VU mit Beteiligung junger Erwachsenen (18 - 24 Jah)	2013-2017 MW	2016	2017	%uale Veränderung zu/m	
				2016	MW
Unfälle insgesamt	507	481	465	-3,3%	-8,4%
Unfälle mit Personenschaden	215	207	198	-4,3%	-8,1%
Unfälle mit Sachschaden	292	274	267	-2,6%	-8,6%
Verunglückte junge Erw. gesamt	179	155	166	7,1%	-7,2%
- davon Getötete	1,8	1	2	100,0%	11,1%
<i>als aktiv Beteiligte/r</i>	1,4	0	2	#DIV/0!	42,9%
<i>passiv als Mitfahrer/in</i>	0,4	1	0	-100,0%	-100,0%
- davon schwer Verletzte	33	33	31	-6,1%	-6,6%
<i>als aktiv Beteiligte/r</i>	28	31	27	-12,9%	-3,6%
<i>passiv als Mitfahrer/in</i>	5	2	4	100,0%	-23,1%
- davon leicht Verletzte	144	121	133	9,9%	-7,5%
<i>als aktiv Beteiligte/r</i>	113	102	101	-1,0%	-10,6%
<i>passiv als Mitfahrer/in</i>	31	19	32	68,4%	3,9%

Bodenseekreis VU mit Beteiligung von Senioren (ab 65 Jahren)	2013-2017 MW	2016	2017	%uale Veränderung zu/m	
				2016	MW
Unfälle insgesamt	627	608	663	9,0%	5,8%
Unfälle mit Personenschaden	252	245	263	7,3%	4,4%
Unfälle mit Sachschaden	375	363	400	10,2%	6,7%
Verunglückte Senioren gesamt	194	202	210	4,0%	8,2%
- davon Getötete	5,6	5	8	60,0%	42,9%
<i>als aktiv Beteiligte/r</i>	5,0	4	8	100,0%	60,0%
<i>passiv als Mitfahrer/in</i>	0,6	1	0	-100,0%	-100,0%
- davon schwer Verletzte	55	54	53	-1,9%	-3,3%
<i>als aktiv Beteiligte/r</i>	49	50	48	-4,0%	-2,4%
<i>passiv als Mitfahrer/in</i>	6	4	5	25,0%	-10,7%
- davon leicht Verletzte	134	143	149	4,2%	11,5%
<i>als aktiv Beteiligte/r</i>	117	127	133	4,7%	13,9%
<i>passiv als Mitfahrer/in</i>	17	16	16	0,0%	-4,8%

d. Nach berauschenden Mitteln

Bodenseekreis VU-Alkohol Gesamt	2013-2017 MW	2016	2017	%uale Veränderung zu/m	
				2016	MW
Unfälle insgesamt	103	104	117	12,5%	13,4%
Unfälle mit Personenschaden	46	42	62	47,6%	34,2%
Unfälle mit Sachschaden	57	62	55	-11,3%	-3,5%
Verunglückte Personen gesamt	58	50	85	70,0%	45,5%
- davon Getötete	0	0	2	#DIV/0!	400,0%
- davon schwer Verletzte	17	18	31	72,2%	78,2%
- davon leicht Verletzte	41	32	52	62,5%	28,1%

Bodenseekreis VU-Drogen Gesamt	2013-2017 MW	2016	2017	%uale Veränderung zu/m	
				2016	MW
Unfälle insgesamt	8	14	9	-35,7%	15,4%
Unfälle mit Personenschaden	3	6	3	-50,0%	15,4%
Unfälle mit Sachschaden	5	8	6	-25,0%	15,4%
Verunglückte Personen gesamt	4	7	6	-14,3%	57,9%
- davon Getötete	0	0	0	#DIV/0!	#DIV/0!
- davon schwer Verletzte	1	2	0	-100,0%	-100,0%
- davon leicht Verletzte	3	5	6	20,0%	87,5%

e. Unfallgeschehen in den Gemeinden des Bodenseekreises

EJSKa-Unfälle			VU mit Auswertung			davon VU mit Personenschaden					davon SV					
Gemeinden		MW 13-17	2016	2017	MW 13-17	2016	2017	Getötete			MW 13-17	2016	2017	MW 13-17	2016	2017
Bermatingen	Gesamt	26	38	20	9,8	15	7	0	0	0	2,6	4	1	9,6	15	6
	davon igO	20,6	32	14	7,2	12	5	0	0	0	1,6	3	0	7,2	12	5
Daisendorf	Gesamt	6	7	6	1,2	1	3	0,2	0	1	0,6	1	1	0,4	0	1
	davon igO	5,4	7	5	1	1	2	0,2	0	1	0,4	1	0	0,4	0	1
Eriskirch	Gesamt	49,6	50	46	18,2	14	23	0	0	0	4,8	5	4	20,4	17	25
	davon igO	30,4	31	30	9	6	11	0	0	0	2,6	4	1	8,6	2	12
Frickingen	Gesamt	27,4	15	39	7,4	5	11	0	0	0	1,6	3	2	7,8	5	12
	davon igO	13	8	16	2,6	2	4	0	0	0	0,8	1	2	2,4	2	2
Friedrichshafen	Gesamt	863,2	843	850	289,2	280	294	3	1	5	63,4	62	56	288,6	265	293
	davon igO	780,6	781	781	249,8	255	257	2,4	1	5	45,6	50	40	248,4	248	254
Hagnau am Bodensee	Gesamt	17,8	16	22	7	7	5	0	0	0	1,6	1	2	6,2	7	3
	davon igO	13,8	14	20	4,6	6	4	0	0	0	1,4	1	2	3,4	6	2
Heiligenberg	Gesamt	21	19	25	8,8	10	12	0,2	0	1	4,4	5	6	7,6	9	11
	davon igO	6,8	5	7	1,8	1	2	0	0	0	1	1	2	1,4	0	0
Immenstaad	Gesamt	61,8	56	61	27,6	23	28	0,4	1	1	9,2	11	4	27,6	17	33
	davon igO	38,6	38	42	13	11	17	0,2	0	1	3	3	2	11,8	8	22
Kressbronn	Gesamt	107,6	116	111	42,2	45	43	1,6	0	3	14	10	20	42,4	44	50
	davon igO	59,8	71	65	20	29	18	0,2	0	1	5,2	8	4	16,8	24	15
Langenargen	Gesamt	68,2	74	67	24,6	33	22	0,8	1	2	6,8	10	7	23,6	29	20
	davon igO	49,4	56	48	15	20	14	0	0	0	3,6	5	4	14	19	11
Markdorf	Gesamt	143,8	137	163	48,2	44	46	0,2	0	0	11,6	9	12	49,4	44	48
	davon igO	115,2	107	137	31,8	27	31	0	0	0	4,4	3	6	34,2	27	34
Meckenbeuren	Gesamt	126,8	124	147	51,8	52	55	0,6	0	1	13,8	16	18	51,4	47	46
	davon igO	96,8	90	120	34,2	32	41	0,4	0	1	6,2	5	13	33,2	30	31
Meersburg	Gesamt	87,2	97	95	30,6	31	36	0,6	0	0	9,4	8	9	28	30	31
	davon igO	67,2	74	74	20,8	19	27	0	0	0	5,6	4	7	18,8	17	23
Neukirch	Gesamt	15,8	15	17	8	8	12	0	0	0	4,6	3	9	8,8	10	9
	davon igO	5,6	3	4	1,8	1	2	0	0	0	0,8	0	1	2,2	1	2
Oberteuringen	Gesamt	43,4	40	35	17	15	15	0,2	1	0	7	6	3	18,6	13	23
	davon igO	26,2	24	24	8,2	7	8	0	0	0	1,6	1	1	8,8	7	8
Owingen	Gesamt	26,6	32	27	10,6	18	7	0,2	1	0	4,4	8	1	11,8	16	7
	davon igO	11	15	10	2,2	6	2	0	0	0	0,8	2	0	2,2	5	2
Salem	Gesamt	95,4	106	103	40,8	49	44	0,6	1	0	12,6	17	11	37,8	39	49
	davon igO	54	54	64	16,2	16	19	0,2	0	0	4	6	4	14	11	19
Sipplingen	Gesamt	17,2	15	22	5,8	5	7	0	0	0	1,8	2	1	6,4	3	7
	davon igO	13,2	13	13	3,4	4	1	0	0	0	1,2	1	1	2,8	3	0
Stetten	Gesamt	12,6	9	14	6,2	6	7	0	0	0	1,8	1	2	6,2	9	7
	davon igO	5	2	6	0,8	1	0	0	0	0	0	0	0	0,8	1	0
Tettngang	Gesamt	206,8	186	194	72,8	68	74	1,2	0	1	18,2	18	15	76,6	73	78
	davon igO	155,4	145	149	43,6	43	48	0,4	0	0	6,8	7	5	44,2	49	46
Überlingen	Gesamt	343	314	363	111,2	99	125	1,4	3	0	30,4	30	25	118,2	94	136
	davon igO	228	218	240	56,2	54	68	0,2	1	0	9,2	8	7	53	48	73
Uhdlingen-Mühlhofen	Gesamt	92	96	97	35,8	35	34	1	1	0	12,4	17	9	33,4	25	35
	davon igO	59	62	60	19,4	22	19	0	0	0	3,8	7	2	18	17	19
Deggenhausertal	Gesamt	37,8	37	42	16,6	15	20	0	0	0	6,6	5	11	15,2	17	16
	davon igO	18,2	13	25	4,8	3	8	0	0	0	1,6	1	3	4,4	3	5

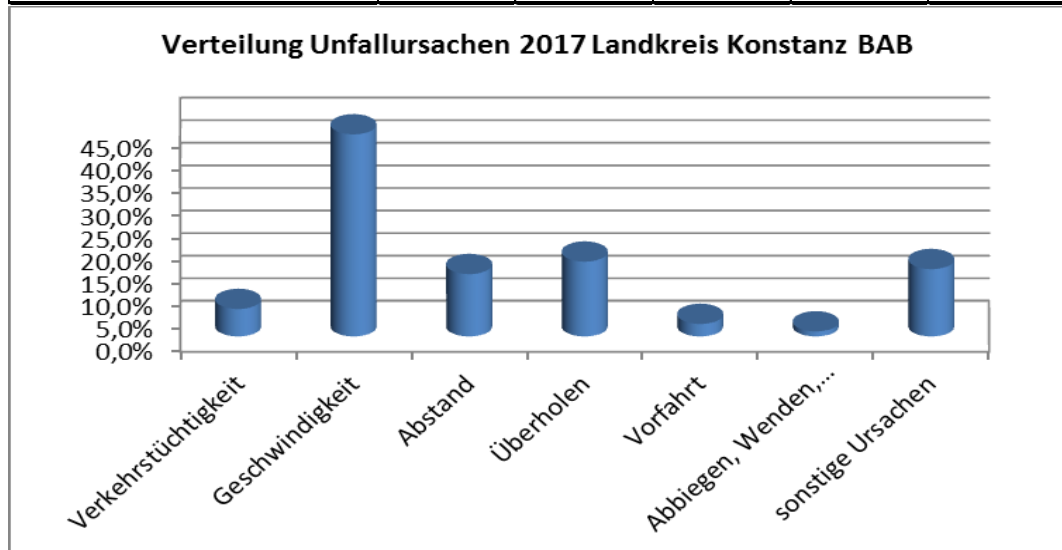
2017	Aufnahmeblattunfälle	
	Bodenseekreis	insgesamt
Bermatingen	34	6
Daisendorf	8	2
Deggenhausertal	60	28
Eriskirch	50	10
Frickingen	41	17
Friedrichshafen	1244	69
Hagnau	32	9
Heiligenberg	43	27
Immenstaad	73	7
Kressbronn	117	15
Langenargen	88	21
Markdorf	212	42
Meckenbeuren	197	35
Meersburg	151	13
Neukirch	23	12
Oberteuringen	80	28
Owingen	65	26
Salem	127	44
Sipplingen	22	4
Stetten	25	11
Tettngang	284	62
Überlingen	597	71
Uhdlingen-Mühlhofen	111	23
gesamt Bodenseekreis	3684	582

3. Verkehrsunfallgeschehen innerhalb des Landkreises Konstanz

a. Allgemein

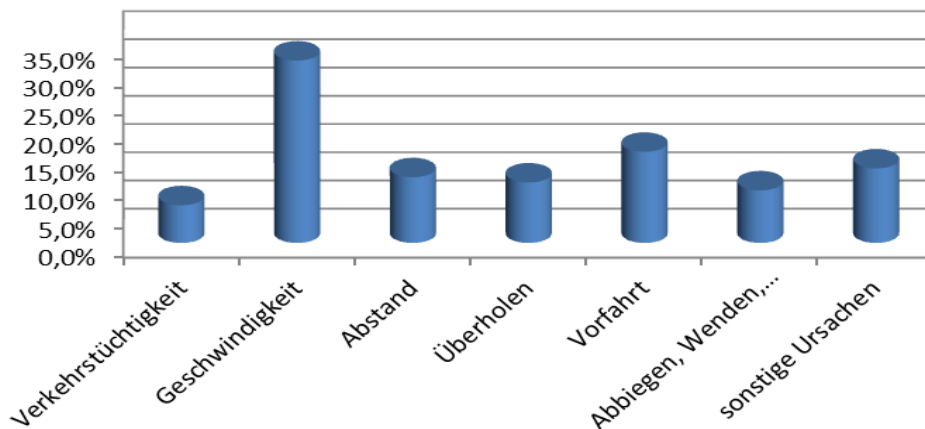
Landkreis Konstanz Verkehrsunfälle Gesamt (incl. VU auf BAB 81 nördl. des Landk. KN)	2013-2017 MW	2016	2017	%uale Veränderung zu/m	
				2016	MW
Unfälle insgesamt	7440	7638	7784	1,9%	4,6%
Unfälle mit Personenschaden	1144	1130	1246	10,3%	8,9%
Unfälle mit Sachschaden	6296	6508	6538	0,5%	3,8%
- davon Aufnahmeblattunfälle	3963	4150	4207	1,4%	6,2%
Verunglückte Personen gesamt	1437	1420	1546	8,9%	7,6%
- davon Getötete	11	8	13	62,5%	14,0%
- davon schwer Verletzte	271	252	260	3,2%	-3,9%
- davon leicht Verletzte	1155	1160	1273	9,7%	10,2%

Landkreis Konstanz Bundesautobahn Verkehrsunfälle Gesamt (incl. VU auf BAB 81 nördl. des Landk. KN)	2013-2017 MW	2016	2017	%uale Veränderung zu/m	
				2016	MW
Unfälle insgesamt	436	433	407	-6,0%	-6,7%
Unfälle mit Personenschaden	45	53	51	-3,8%	12,8%
Unfälle mit Sachschaden	391	380	356	-6,3%	-9,0%
- davon Aufnahmeblattunfälle	253	238	226	-5,0%	-10,8%
Verunglückte Personen gesamt	69	75	79	5,3%	15,2%
- davon Getötete	1	0	0	#DIV/0!	-100,0%
- davon schwer Verletzte	12	7	18	157,1%	50,0%
- davon leicht Verletzte	56	68	61	-10,3%	8,9%



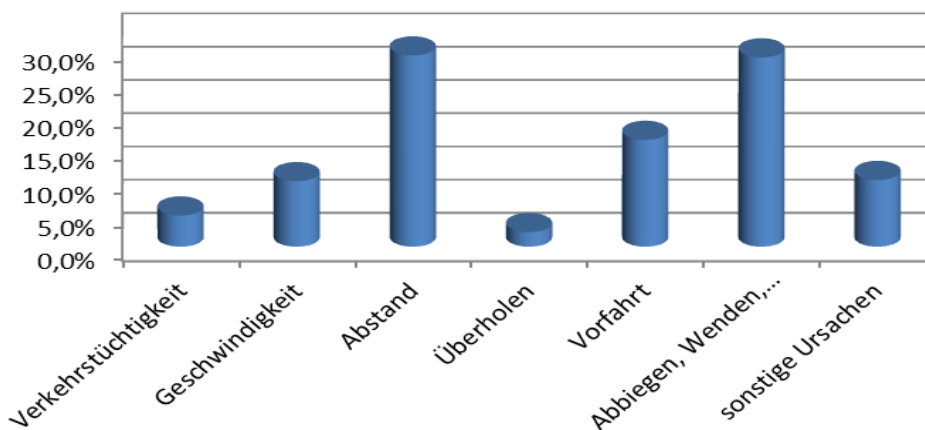
Landkreis Konstanz Verkehrsunfälle außerhalb geschlossener Ortschaften -ohne BAB-	2013-2017 MW	2016	2017	%uale Veränderung zu/m	
				2016	MW
Unfälle insgesamt	1461	1515	1586	4,7%	8,6%
Unfälle mit Personenschaden	313	295	343	16,3%	9,7%
Unfälle mit Sachschaden	1148	1220	1243	1,9%	8,3%
- davon Aufnahmeblattunfälle	834	895	942	5,3%	12,9%
Verunglückte Personen gesamt	449	432	491	13,7%	9,5%
- davon Getötete	7	3	11	266,7%	52,8%
- davon schwer Verletzte	107	109	107	-1,8%	-0,4%
- davon leicht Verletzte	334	320	373	16,6%	11,7%

Verteilung Unfallursachen 2017 Landkreis Konstanz agO (ohne BAB)



Landkreis Konstanz Verkehrsunfälle innerhalb geschlossener Ortschaften	2013-2017 MW	2016	2017	%uale Veränderung zu/m	
				2016	MW
Unfälle insgesamt	5543	5692	5791	1,7%	4,5%
Unfälle mit Personenschaden	786	782	852	9,0%	8,4%
Unfälle mit Sachschaden	4757	4910	4939	0,6%	3,8%
- davon Aufnahmeblattunfälle	2875	3017	3039	0,7%	5,7%
Verunglückte Personen gesamt	920	913	976	6,9%	6,0%
- davon Getötete	4	5	2	-60,0%	-44,4%
- davon schwer Verletzte	151	136	135	-0,7%	-10,7%
- davon leicht Verletzte	766	772	839	8,7%	9,6%

Verteilung Unfallursachen 2017 Landkreis Konstanz igO



b. Nach Verkehrsbeteiligung

Landkreis Konstanz VU mit Radfahrern a. g. O.	2013-2017 MW	2016	2017	%uale Veränderung zu/m	
				2016	MW
Unfälle insgesamt	53	53	60	13,2%	13,6%
Unfälle mit Personenschaden	51	50	58	16,0%	14,6%
Unfälle mit Sachschaden	2	3	2	-33,3%	-9,1%
Verunglückte Personen gesamt	58	58	64	10,3%	10,7%
- davon Getötete	1	0	1	#DIV/0!	25,0%
- davon schwer Verletzte	21	21	29	38,1%	40,8%
- davon leicht Verletzte	36	37	34	-8,1%	-6,6%

Landkreis Konstanz VU mit Radfahrern i. g. O.	2013-2017 MW	2016	2017	%uale Veränderung zu/m	
				2016	MW
Unfälle insgesamt	420	438	482	10,0%	14,8%
Unfälle mit Personenschaden	367	377	429	13,8%	16,8%
Unfälle mit Sachschaden	52	61	53	-13,1%	1,1%
Verunglückte Personen gesamt	388	404	449	11,1%	15,6%
- davon Getötete	2	2	0	-100,0%	-100,0%
- davon schwer Verletzte	80	83	69	-16,9%	-14,0%
- davon leicht Verletzte	307	319	380	19,1%	23,9%

Landkreis Konstanz VU mit motorisierten Zweiradfahrern a. g. O.	2013-2017 MW	2016	2017	%uale Veränderung zu/m	
				2016	MW
Unfälle insgesamt	83	77	99	28,6%	19,0%
<i>davon KKR bis 50 ccm</i>	11	7	14	100,0%	25,0%
Unfälle mit Personenschaden	73	65	89	36,9%	22,3%
<i>davon KKR bis 50 ccm</i>	10	6	14	133,3%	40,0%
Unfälle mit Sachschaden	10	12	10	-16,7%	-3,8%
<i>davon KKR bis 50 ccm</i>	1	1	0	-100,0%	-100,0%
Verunglückte Personen gesamt	87	84	103	22,6%	18,1%
<i>davon KKR bis 50 ccm</i>	11	8	14	75,0%	32,1%
- davon Getötete	3	2	8	300,0%	135,3%
<i>davon KKR bis 50 ccm</i>	0	0	0	#DIV/0!	#DIV/0!
- davon schwer Verletzte	32	31	33	6,5%	3,1%
<i>davon KKR bis 50 ccm</i>	4	4	4	0,0%	-9,1%
- davon leicht Verletzte	52	51	62	21,6%	19,7%
<i>davon KKR bis 50 ccm</i>	6	4	10	150,0%	61,3%

Landkreis Konstanz VU mit motorisierten Zweiradfahrern i. g. O.	2013-2017 MW	2016	2017	%uale Veränderung zu/m	
				2016	MW
Unfälle insgesamt	155	154	166	7,8%	7,2%
<i>davon KKR bis 50 ccm</i>	64	69	74	7,2%	16,0%
Unfälle mit Personenschaden	121	126	129	2,4%	6,6%
<i>davon KKR bis 50 ccm</i>	50	55	53	-3,6%	6,9%
Unfälle mit Sachschaden	34	28	37	32,1%	9,5%
<i>davon KKR bis 50 ccm</i>	14	14	21	50,0%	47,9%
Verunglückte Personen gesamt	132	137	143	4,4%	8,7%
<i>davon KKR bis 50 ccm</i>	54	58	61	5,2%	13,0%
- davon Getötete	0	1	0	-100,0%	-100,0%
<i>davon KKR bis 50 ccm</i>	0	0	0	#DIV/0!	#DIV/0!
- davon schwer Verletzte	26	24	29	20,8%	13,3%
<i>davon KKR bis 50 ccm</i>	10	8	13	62,5%	30,0%
- davon leicht Verletzte	106	112	114	1,8%	8,0%
<i>davon KKR bis 50 ccm</i>	44	50	48	-4,0%	9,1%

Landkreis Konstanz VU mit Lkw a. g. O.	2013-2017 MW	2016	2017	%uale Veränderung zu/m	
				2016	MW
Unfälle insgesamt	154	160	144	-10,0%	-6,6%
Unfälle mit Personenschaden	38	39	38	-2,6%	1,1%
Unfälle mit Sachschaden	117	121	106	-12,4%	-9,1%
Verunglückte Personen gesamt	56	52	58	11,5%	4,3%
- davon Getötete	2	0	2	#DIV/0!	11,1%
- davon schwer Verletzte	13	18	9	-50,0%	-32,8%
- davon leicht Verletzte	40	34	47	38,2%	16,3%

Landkreis Konstanz VU mit Lkw i. g. O.	2013-2017 MW	2016	2017	%uale Veränderung zu/m	
				2016	MW
Unfälle insgesamt	214	207	242	16,9%	12,9%
Unfälle mit Personenschaden	38	40	45	12,5%	17,2%
Unfälle mit Sachschaden	176	167	197	18,0%	11,9%
Verunglückte Personen gesamt	44	43	50	16,3%	14,2%
- davon Getötete	1	0	0	#DIV/0!	-100,0%
- davon schwer Verletzte	7	10	5	-50,0%	-32,4%
- davon leicht Verletzte	36	33	45	36,4%	25,7%

Landkreis Konstanz VU mit Fußgängern a. g. O.	2013-2017 MW	2016	2017	%uale Veränderung zu/m	
				2016	MW
Unfälle insgesamt	8	11	4	-63,6%	-51,2%
Unfälle mit Personenschaden	7	11	4	-63,6%	-45,9%
Unfälle mit Sachschaden	1	0	0	#DIV/0!	-100,0%
Verunglückte Personen gesamt	9	15	4	-73,3%	-57,4%
- davon Getötete	1	1	0	-100,0%	-100,0%
- davon schwer Verletzte	2	4	1	-75,0%	-58,3%
- davon leicht Verletzte	6	10	3	-70,0%	-53,1%

Landkreis Konstanz VU mit Fußgängern i. g. O.	2013-2017 MW	2016	2017	%uale Veränderung zu/m	
				2016	MW
Unfälle insgesamt	95	106	95	-10,4%	-0,4%
Unfälle mit Personenschaden	89	101	90	-10,9%	0,9%
Unfälle mit Sachschaden	6	5	5	0,0%	-19,4%
Verunglückte Personen gesamt	98	116	100	-13,8%	1,6%
- davon Getötete	2	3	2	-33,3%	25,0%
- davon schwer Verletzte	25	17	24	41,2%	-2,4%
- davon leicht Verletzte	72	96	74	-22,9%	2,5%

c. Nach Risikogruppen

Landkreis Konstanz VU mit Beteiligung von Kindern (0 bis 13 Jahre)	2013-2017 MW	2016	2017	%uale Veränderung zu/m	
				2016	MW
Unfälle insgesamt	74	68	84	23,5%	12,9%
Unfälle mit Personenschaden	69	66	80	21,2%	15,6%
Unfälle mit Sachschaden	5	2	4	100,0%	-23,1%
Verunglückte Kinder gesamt	103	88	112	27,3%	8,9%
- davon Getötete	0,2	0	0	#DIV/0!	-100,0%
<i>als aktiv Beteiligte/r</i>	0,2	0	0	#DIV/0!	-100,0%
<i>passiv als Mitfahrer/in</i>	0,0	0	0	#DIV/0!	#DIV/0!
- davon schwer Verletzte	18	10	11	10,0%	-39,6%
<i>als aktiv Beteiligte/r</i>	13	7	9	28,6%	-29,7%
<i>passiv als Mitfahrer/in</i>	5	3	2	-33,3%	-63,0%
- davon leicht Verletzte	84	78	101	29,5%	19,7%
<i>als aktiv Beteiligte/r</i>	53	55	64	16,4%	21,2%
<i>passiv als Mitfahrer/in</i>	32	23	37	60,9%	17,1%

Landkreis Konstanz VU mit Beteiligung junger Erwachsenen (18 - 24 Jah)	2013-2017 MW	2016	2017	%uale Veränderung zu/m	
				2016	MW
Unfälle insgesamt	732	737	716	-2,8%	-2,2%
Unfälle mit Personenschaden	291	292	286	-2,1%	-1,7%
Unfälle mit Sachschaden	441	445	430	-3,4%	-2,5%
Verunglückte junge Erw. gesamt	243	246	244	-0,8%	0,6%
- davon Getötete	1,4	0	2	#DIV/0!	42,9%
<i>als aktiv Beteiligte/r</i>	1,2	0	2	#DIV/0!	66,7%
<i>passiv als Mitfahrer/in</i>	0,2	0	0	#DIV/0!	-100,0%
- davon schwer Verletzte	34	33	26	-21,2%	-24,4%
<i>als aktiv Beteiligte/r</i>	29	29	23	-20,7%	-20,7%
<i>passiv als Mitfahrer/in</i>	5	4	3	-25,0%	-44,4%
- davon leicht Verletzte	207	213	216	1,4%	4,4%
<i>als aktiv Beteiligte/r</i>	160	169	173	2,4%	8,4%
<i>passiv als Mitfahrer/in</i>	47	44	43	-2,3%	-8,9%

Landkreis Konstanz VU mit Beteiligung von Senioren (ab 65 Jahren)	2013-2017 MW	2016	2017	%uale Veränderung zu/m	
				2016	MW
Unfälle insgesamt	737	757	770	1,7%	4,5%
Unfälle mit Personenschaden	263	267	280	4,9%	6,5%
Unfälle mit Sachschaden	474	490	490	0,0%	3,4%
Verunglückte Senioren gesamt	200	213	223	4,7%	11,4%
- davon Getötete	3,0	2	3	50,0%	0,0%
<i>als aktiv Beteiligte/r</i>	3,0	2	3	50,0%	0,0%
<i>passiv als Mitfahrer/in</i>	0,0	0	0	#DIV/0!	#DIV/0!
- davon schwer Verletzte	56	59	63	6,8%	12,5%
<i>als aktiv Beteiligte/r</i>	51	56	55	-1,8%	7,4%
<i>passiv als Mitfahrer/in</i>	5	3	8	166,7%	66,7%
- davon leicht Verletzte	141	152	157	3,3%	11,2%
<i>als aktiv Beteiligte/r</i>	116	124	127	2,4%	9,7%
<i>passiv als Mitfahrer/in</i>	25	28	30	7,1%	18,1%

d. Nach berauschenden Mitteln

Landkreis Konstanz VU-Alkohol Gesamt	2013-2017 MW	2016	2017	%uale Veränderung zu/m	
				2016	MW
Unfälle insgesamt	134	122	141	15,6%	5,2%
Unfälle mit Personenschaden	61	63	63	0,0%	3,6%
Unfälle mit Sachschaden	73	59	78	32,2%	6,6%
Verunglückte Personen gesamt	71	74	71	-4,1%	0,0%
- davon Getötete	1	1	0	-100,0%	-100,0%
- davon schwer Verletzte	20	17	18	5,9%	-11,8%
- davon leicht Verletzte	50	56	53	-5,4%	6,9%

Landkreis Konstanz VU-Drogen Gesamt	2013-2017 MW	2016	2017	%uale Veränderung zu/m	
				2016	MW
Unfälle insgesamt	8	14	9	-35,7%	15,4%
Unfälle mit Personenschaden	3	4	3	-25,0%	-6,3%
Unfälle mit Sachschaden	5	10	6	-40,0%	30,4%
Verunglückte Personen gesamt	4	5	3	-40,0%	-25,0%
- davon Getötete	0	0	0	#DIV/0!	#DIV/0!
- davon schwer Verletzte	1	0	1	#DIV/0!	-28,6%
- davon leicht Verletzte	3	5	2	-60,0%	-23,1%

e. Unfallgeschehen in den Gemeinden des Landkreises Konstanz

EUSKa-Unfälle		VU mit Auswertung			davon VU mit Personenschaden						davon			LV		
		MW 13-17	2016	2017	MW 13-17	2016	2017	Getötete			SV			MW 13-17	2016	2017
Gemeinden								MW 13-17	2016	2017	MW 13-17	2016	2017	MW 13-17	2016	2017
Aach	Gesamt	12	13	19	5,2	8	6	0	0	0	1,4	3	1	5,6	10	5
	davon igO	7,2	5	15	2,4	2	4	0	0	0	0,2	0	0	2,2	2	4
Allensbach	Gesamt	74	73	71	26,6	28	35	0,4	0	0	10,2	8	12	27	29	40
	davon igO	41,8	36	43	9	11	15	0	0	0	2,6	1	4	7,2	11	11
Büsingen	Gesamt	8,2	12	12	3,6	4	7	0	0	0	1,2	1	2	3,2	5	6
	davon igO	5,6	9	8	1,8	3	4	0	0	0	0,4	0	2	1,8	5	2
Egelingen	Gesamt	31	35	31	12	16	12	0	0	0	4,2	7	4	11,8	14	18
	davon igO	14	19	12	2,6	5	2	0	0	0	0,8	2	1	2	3	1
Engen	Gesamt	167,4	147	185	45,4	39	51	0,4	0	1	14,4	15	18	43,6	36	38
	davon igO	84	77	91	19	15	20	0	0	0	3,4	4	3	20,2	16	18
Gaienhofen	Gesamt	23,6	25	30	8,4	6	13	0,2	0	1	3,4	2	6	5,4	4	9
	davon igO	20,4	22	26	6,8	5	10	0	0	0	3	2	5	4,4	3	8
Gailingen	Gesamt	28	27	29	8	11	8	0	0	0	2,8	4	5	6,4	8	4
	davon igO	21,8	24	19	4	8	2	0	0	0	1,4	3	1	3,2	6	1
Gottmadingen	Gesamt	105	116	109	28	30	26	0,2	0	0	7,6	2	6	30,4	45	25
	davon igO	74,8	81	81	16,2	16	18	0,2	0	0	4	1	2	16,8	21	17
Hilzingen	Gesamt	84,6	87	78	30,6	26	29	0,6	0	0	9,2	9	13	31,4	29	20
	davon igO	41,6	41	40	9,8	5	10	0	0	0	2,2	1	5	9,2	5	7
Konstanz	Gesamt	973,8	1.009	962	338,2	355	365	1,6	2	1	63,6	70	59	324,4	330	363
	davon igO	930	971	913	316	337	336	1	1	0	57,2	64	53	297,4	312	328
Moos	Gesamt	25,6	23	27	11,2	8	12	0	0	0	4,2	3	2	9,8	7	13
	davon igO	18,2	16	20	6	4	7	0	0	0	1,2	0	0	5,8	5	9
Mühlingen	Gesamt	13,4	11	15	4,2	7	3	0,4	0	1	1,6	3	0	3	6	2
	davon igO	4,6	4	7	1,4	3	1	0	0	0	0,4	1	0	1,2	3	1
Öhningen	Gesamt	21,4	14	19	8,8	8	7	0,2	0	0	1,6	0	4	7,8	9	4
	davon igO	15,4	10	16	5,6	6	5	0	0	0	0,8	0	2	5	6	3
Radolfzell	Gesamt	359,8	334	375	127,8	111	142	1,8	2	1	33	31	24	127,8	109	146
	davon igO	288,8	267	307	88,6	82	97	0,8	1	1	17,6	15	10	85	79	95
Reichenau	Gesamt	67,4	55	53	30,2	25	21	0,2	1	0	7,8	8	4	33,8	30	24
	davon igO	30	25	25	11,6	10	13	0,2	1	0	2,6	1	4	10,4	15	9
Singen, Hohentwiel	Gesamt	823,2	834	867	244,8	236	278	1,8	2	2	52,4	46	54	256,2	255	288
	davon igO	694,6	697	726	189,6	180	208	0,6	1	0	34,6	26	27	197	192	217
Steißlingen	Gesamt	60,6	59	64	20	21	23	0,2	0	0	4,6	3	4	25,4	30	25
	davon igO	24,2	20	22	5,6	2	6	0,2	0	0	1,8	0	3	5,4	2	3
Stockach	Gesamt	252,8	250	288	78,4	77	93	1,8	1	3	17,2	11	19	83,8	83	105
	davon igO	185,6	179	214	45,8	47	54	0,2	1	0	7,4	6	9	46,6	50	58
Tengen	Gesamt	26	21	23	11,6	10	10	0,2	0	0	5,4	5	0	9,8	6	13
	davon igO	10,4	10	12	2,6	2	4	0	0	0	0,6	1	0	2,6	1	7
Volkertshausen	Gesamt	24,4	20	23	6,6	5	6	0,4	0	0	1	1	0	7,2	5	8
	davon igO	15,6	13	17	3,6	3	4	0,2	0	0	0,8	1	0	3,8	2	6
Hohenfels	Gesamt	22,4	21	29	9	7	16	0	0	0	3,2	4	5	8,8	4	17
	davon igO	6,2	5	13	2	1	5	0	0	0	0,2	1	0	3	0	9
Mühlhausen-Ehingen	Gesamt	42	46	40	14,6	18	20	0,4	0	1	3,4	3	6	17,2	20	26
	davon igO	14,4	12	11	4	4	5	0	0	0	0,8	0	1	3,8	4	4
Bodman-Ludwigshafen	Gesamt	65,8	75	86	21,6	22	24	0,2	0	1	4,8	4	3	23,6	25	33
	davon igO	33	39	41	7,8	8	4	0	0	0	1,8	0	1	6,6	8	3
Orsingen-Nenzingen	Gesamt	37,6	32	33	12,2	8	10	0	0	0	1,4	1	0	14,2	13	10
	davon igO	12,4	13	10	4	5	1	0	0	0	0,6	1	0	4,4	5	1
Rielasingen-Worbl.	Gesamt	93	108	78	29,2	33	21	0,2	0	1	7,4	8	3	28,6	30	20
	davon igO	73	80	63	20,6	18	17	0,2	0	1	4,8	5	2	20,6	16	17

2017 Kreis Konstanz	Aufnahmeblattunfälle					
	gesamt	davon Wild-VU	davon ohne BAB & B33 neu		nur BAB & B33 neu	
			gesamt	davon Wild-VU	gesamt	davon Wild-VU
Aach	17	5	17	5	0	0
Allensbach	80	15	79	15	1	0
Büsing	1	0	1	0	0	0
Eigeltigen	85	68	83	66	2	2
Engen	144	38	109	31	35	7
Gaienhofen	27	3	27	3	0	0
Gailingen	31	6	31	6	0	0
Gottmadingen	101	10	96	9	5	1
Hilzingen	69	19	55	17	14	2
Konstanz	1233	52	1230	51	3	1
Moos	36	10	36	10	0	0
Mühlingen	40	26	40	26	0	0
Öhningen	22	8	22	8	0	0
Radolfzell	485	53	458	46	27	7
Reichenau	51	4	49	3	2	1
Singen, Hohentwiel	943	97	899	81	44	16
Steißlingen	81	31	66	29	15	2
Stockach	412	91	398	86	14	5
Tengen	29	12	29	12	0	0
Volkertshausen	20	7	16	4	4	3
Hohenfels	26	20	26	20	0	0
Mühlhausen-Ehingen	40	14	25	13	15	1
Bodman-Ludwigshafen	56	11	54	11	2	0
Orsingen-Nenzingen	57	22	41	17	16	5
Rielasingen-Worblingen	93	19	93	19	0	0
gesamt Kreis Konstanz	4179	641	3980	588	199	53
Aufnahmeblattunfälle außerhalb des Landkreises Konstanz bedingt durch die Zuständigkeit des Polizeipräsidiums Konstanz auf der BAB 81bis Anschlussstelle Geisingen.						
Geisingen/Immendingen	28	5	0	0	28	5
Gesamt Lkr Konstanz incl. Lkr TUT (BAB)	4207	646	3912	588	227	58

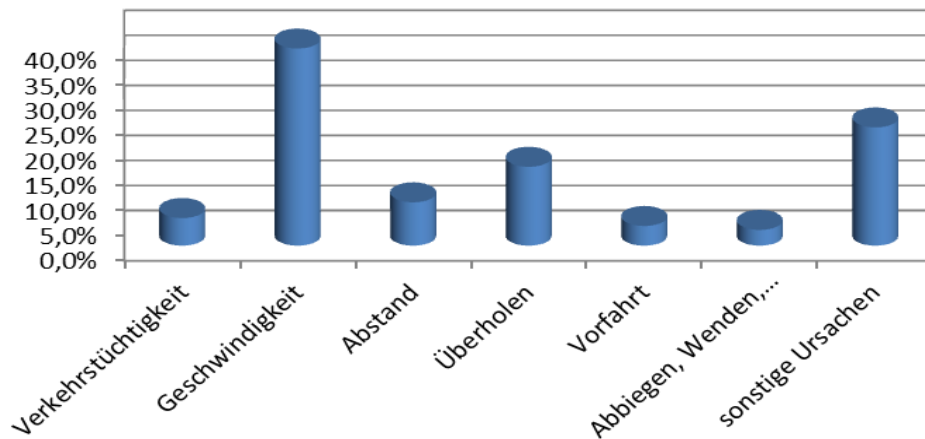
4. Verkehrsunfallgeschehen innerhalb des Landkreises Ravensburg

a. Allgemein

Landkreis Ravensburg Verkehrsunfälle Gesamt	2013-2017 MW	2016	2017	%uale Veränderung zu/m	
				2016	MW
Unfälle insgesamt	8015	8159	8314	1,9%	3,7%
Unfälle mit Personenschaden	1080	1075	1083	0,7%	0,3%
Unfälle mit Sachschaden	6936	7084	7231	2,1%	4,3%
- davon Aufnahmeblattunfälle	4979	4994	5228	4,7%	5,0%
Verunglückte Personen gesamt	1440	1455	1402	-3,6%	-2,6%
- davon Getötete	16	17	17	0,0%	6,3%
- davon schwer Verletzte	317	315	304	-3,5%	-4,1%
- davon leicht Verletzte	1107	1123	1081	-3,7%	-2,3%

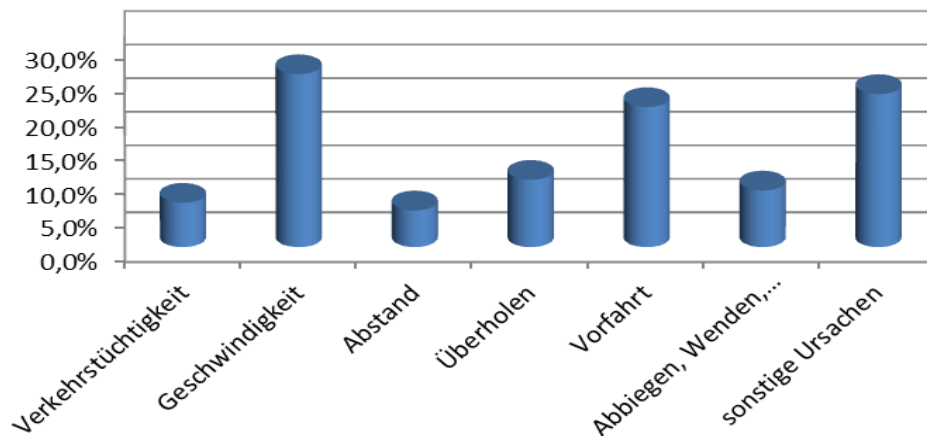
Landkreis Ravensburg Bundesautobahn Verkehrsunfälle Gesamt	2013-2017 MW	2016	2017	%uale Veränderung zu/m	
				2016	MW
Unfälle insgesamt	371	375	378	0,8%	1,8%
Unfälle mit Personenschaden	48	39	36	-7,7%	-24,4%
Unfälle mit Sachschaden	324	336	342	1,8%	5,7%
- davon Aufnahmeblattunfälle	239	245	251	2,4%	5,0%
Verunglückte Personen gesamt	76	61	49	-19,7%	-35,7%
- davon Getötete	1	3	1	-66,7%	-16,7%
- davon schwer Verletzte	20	16	9	-43,8%	-54,5%
- davon leicht Verletzte	55	42	39	-7,1%	-29,3%

Verteilung Unfallursachen 2017 Landkreis Ravensburg BAB



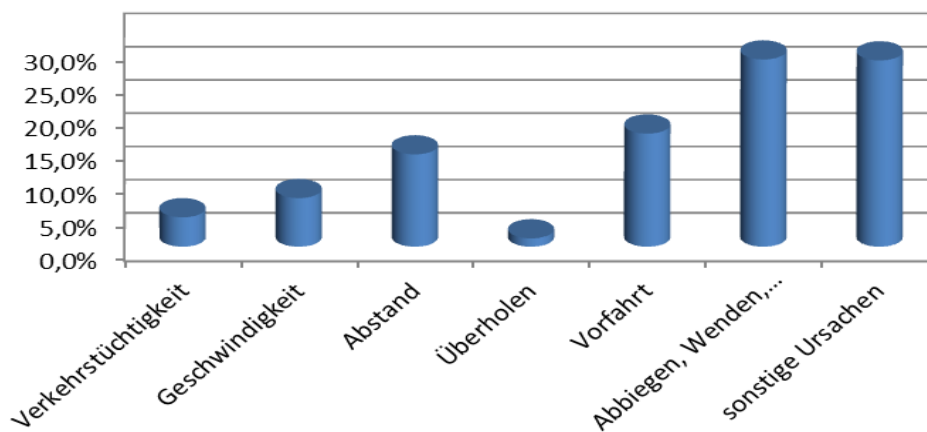
Landkreis Ravensburg Verkehrsunfälle außerhalb geschlossener Ortschaften -ohne BAB-	2013-2017 MW	2016	2017	%uale Veränderung zu/m	
				2016	MW
Unfälle insgesamt	2731	2718	2743	0,9%	0,4%
Unfälle mit Personenschaden	472	472	485	2,8%	2,8%
Unfälle mit Sachschaden	2260	2246	2258	0,5%	-0,1%
- davon Aufnahmeblattunfälle	1830	1814	1866	2,9%	2,0%
Verunglückte Personen gesamt	688	717	671	-6,4%	-2,5%
- davon Getötete	10	8	10	25,0%	-3,8%
- davon schwer Verletzte	185	194	178	-8,2%	-3,6%
- davon leicht Verletzte	493	515	483	-6,2%	-2,0%

Verteilung Unfallursachen 2017 Landkreis Ravensburg agO (ohne BAB)



Landkreis Ravensburg Verkehrsunfälle innerhalb geschlossener Ortschaften	2013-2017 MW	2016	2017	%uale Veränderung zu/m	
				2016	MW
Unfälle insgesamt	4913	5068	5193	2,5%	5,7%
Unfälle mit Personenschaden	560	564	562	-0,4%	0,3%
Unfälle mit Sachschaden	4353	4504	4631	2,8%	6,4%
- davon Aufnahmeblattunfälle	2910	2935	3111	6,0%	6,9%
Verunglückte Personen gesamt	676	677	682	0,7%	0,9%
- davon Getötete	4	6	6	0,0%	36,4%
- davon schwer Verletzte	113	105	117	11,4%	3,9%
- davon leicht Verletzte	559	566	559	-1,2%	0,0%

Verteilung Unfallursachen 2017 Landkreis Ravensburg igO



b. Nach Verkehrsbeteiligung

Landkreis Ravensburg VU mit Radfahrern a. g. O.	2013-32017 MW	2016	2017	%uale Veränderung zu/m	
				2016	MW
Unfälle insgesamt	51	43	64	48,8%	25,5%
Unfälle mit Personenschaden	49	41	62	51,2%	26,0%
Unfälle mit Sachschaden	2	2	2	0,0%	11,1%
Verunglückte Personen gesamt	55	44	65	47,7%	18,6%
- davon Getötete	1	1	2	100,0%	66,7%
- davon schwer Verletzte	21	15	24	60,0%	16,5%
- davon leicht Verletzte	33	28	39	39,3%	18,2%

Landkreis Ravensburg VU mit Radfahrern i. g. O.	2013-2017 MW	2016	2017	%uale Veränderung zu/m	
				2016	MW
Unfälle insgesamt	218	227	216	-4,8%	-0,7%
Unfälle mit Personenschaden	194	194	196	1,0%	0,9%
Unfälle mit Sachschaden	23	33	20	-39,4%	-14,5%
Verunglückte Personen gesamt	206	211	210	-0,5%	1,8%
- davon Getötete	1	4	2	-50,0%	66,7%
- davon schwer Verletzte	49	40	58	45,0%	18,4%
- davon leicht Verletzte	156	167	150	-10,2%	-3,8%

Landkreis Ravensburg VU mit motorisierten Zweiradfahrern a. g. O.	2013-2017 MW	2016	2017	%uale Veränderung zu/m	
				2016	MW
Unfälle insgesamt	100	88	109	23,9%	9,2%
<i>davon KKR bis 50 ccm</i>	18	14	19	35,7%	5,6%
Unfälle mit Personenschaden	90	77	99	28,6%	9,8%
<i>davon KKR bis 50 ccm</i>	16	13	18	38,5%	12,5%
Unfälle mit Sachschaden	10	11	10	-9,1%	4,2%
<i>davon KKR bis 50 ccm</i>	2	1	1	0,0%	-50,0%
Verunglückte Personen gesamt	107	89	123	38,2%	15,0%
<i>davon KKR bis 50 ccm</i>	19	16	21	31,3%	8,2%
- davon Getötete	2	0	3	#DIV/0!	50,0%
<i>davon KKR bis 50 ccm</i>	1	0	1	#DIV/0!	66,7%
- davon schwer Verletzte	41	35	44	25,7%	7,3%
<i>davon KKR bis 50 ccm</i>	6	3	4	33,3%	-28,6%
- davon leicht Verletzte	64	54	76	40,7%	18,8%
<i>davon KKR bis 50 ccm</i>	13	13	16	23,1%	21,2%

Landkreis Ravensburg VU mit motorisierten Zweiradfahrern i. g. O.	2013-2017 MW	2016	2017	%uale Veränderung zu/m	
				2016	MW
Unfälle insgesamt	103	117	107	-8,5%	3,5%
<i>davon KKR bis 50 ccm</i>	47	51	36	-29,4%	-23,1%
Unfälle mit Personenschaden	83	92	90	-2,2%	8,7%
<i>davon KKR bis 50 ccm</i>	36	41	30	-26,8%	-16,2%
Unfälle mit Sachschaden	21	25	17	-32,0%	-17,5%
<i>davon KKR bis 50 ccm</i>	11	10	6	-40,0%	-45,5%
Verunglückte Personen gesamt	91	102	99	-2,9%	8,3%
<i>davon KKR bis 50 ccm</i>	38	45	31	-31,1%	-18,8%
- davon Getötete	1	1	1	0,0%	25,0%
<i>davon KKR bis 50 ccm</i>	0	0	0	#DIV/0!	-100,0%
- davon schwer Verletzte	21	24	23	-4,2%	8,5%
<i>davon KKR bis 50 ccm</i>	7	11	6	-45,5%	-18,9%
- davon leicht Verletzte	69	77	75	-2,6%	8,1%
<i>davon KKR bis 50 ccm</i>	30	34	25	-26,5%	-17,8%

Landkreis Ravensburg VU mit Lkw a. g. O.	2013-2017 MW	2016	2017	%uale Veränderung zu/m	
				2016	MW
Unfälle insgesamt	205	196	208	6,1%	1,5%
Unfälle mit Personenschaden	64	61	71	16,4%	11,6%
Unfälle mit Sachschaden	141	135	137	1,5%	-3,1%
Verunglückte Personen gesamt	99	92	115	25,0%	16,2%
- davon Getötete	4	5	3	-40,0%	-16,7%
- davon schwer Verletzte	26	19	28	47,4%	8,5%
- davon leicht Verletzte	70	68	84	23,5%	20,7%

Landkreis Ravensburg VU mit Lkw i. g. O.	2013-2017 MW	2016	2017	%uale Veränderung zu/m	
				2016	MW
Unfälle insgesamt	187	221	195	-11,8%	4,2%
Unfälle mit Personenschaden	41	52	45	-13,5%	9,2%
Unfälle mit Sachschaden	146	169	150	-11,2%	2,7%
Verunglückte Personen gesamt	50	62	60	-3,2%	20,5%
- davon Getötete	1	1	0	-100,0%	-100,0%
- davon schwer Verletzte	8	9	8	-11,1%	-4,8%
- davon leicht Verletzte	40	52	52	0,0%	28,7%

Landkreis Ravensburg VU mit Fußgängern a. g. O.	2013-2017 MW	2016	2017	%uale Veränderung zu/m	
				2016	MW
Unfälle insgesamt	11	11	12	9,1%	11,1%
Unfälle mit Personenschaden	10	10	11	10,0%	14,6%
Unfälle mit Sachschaden	1	1	1	0,0%	-16,7%
Verunglückte Personen gesamt	13	13	14	7,7%	9,4%
- davon Getötete	1	1	2	100,0%	66,7%
- davon schwer Verletzte	5	7	5	-28,6%	4,2%
- davon leicht Verletzte	7	5	7	40,0%	2,9%

Landkreis Ravensburg VU mit Fußgängern i. g. O.	2013-2017 MW	2016	2017	%uale Veränderung zu/m	
				2016	MW
Unfälle insgesamt	88	103	68	-34,0%	-22,4%
Unfälle mit Personenschaden	84	98	63	-35,7%	-24,8%
Unfälle mit Sachschaden	4	5	5	0,0%	31,6%
Verunglückte Personen gesamt	94	109	71	-34,9%	-24,3%
- davon Getötete	1	1	1	0,0%	-28,6%
- davon schwer Verletzte	24	24	17	-29,2%	-29,2%
- davon leicht Verletzte	68	84	53	-36,9%	-22,5%

c. Nach Risikogruppen

Landkreis Ravensburg VU mit Beteiligung von Kindern (0 bis 13 Jahre)	2013-2017 MW	2016	2017	%uale Veränderung zu/m	
				2016	MW
Unfälle insgesamt	49	49	48	-2,0%	-2,0%
Unfälle mit Personenschaden	45	43	44	2,3%	-1,8%
Unfälle mit Sachschaden	4	6	4	-33,3%	-4,8%
Verunglückte Kinder gesamt	80	90	69	-23,3%	-14,0%
- davon Getötete	0,2	0	0	#DIV/0!	-100,0%
<i>als aktiv Beteiligte/r</i>	0,2	0	0	#DIV/0!	-100,0%
<i>passiv als Mitfahrer/in</i>	0,0	0	0	#DIV/0!	#DIV/0!
- davon schwer Verletzte	16	17	12	-29,4%	-25,9%
<i>als aktiv Beteiligte/r</i>	9	7	6	-14,3%	-34,8%
<i>passiv als Mitfahrer/in</i>	7	10	6	-40,0%	-14,3%
- davon leicht Verletzte	64	73	57	-21,9%	-10,7%
<i>als aktiv Beteiligte/r</i>	33	36	32	-11,1%	-2,4%
<i>passiv als Mitfahrer/in</i>	31	37	25	-32,4%	-19,4%

Landkreis Ravensburg VU mit Beteiligung junger Erwachsenen (18 - 24 Jah)	2013-2017 MW	2016	2017	%uale Veränderung zu/m	
				2016	MW
Unfälle insgesamt	748	733	705	-3,8%	-5,7%
Unfälle mit Personenschaden	335	305	320	4,9%	-4,6%
Unfälle mit Sachschaden	413	428	385	-10,0%	-6,7%
Verunglückte junge Erw. gesamt	288	254	266	4,7%	-7,6%
- davon Getötete	1,6	3	0	-100,0%	-100,0%
<i>als aktiv Beteiligte/r</i>	1,4	2	0	-100,0%	-100,0%
<i>passiv als Mitfahrer/in</i>	0,2	1	0	-100,0%	-100,0%
- davon schwer Verletzte	59	44	54	22,7%	-8,5%
<i>als aktiv Beteiligte/r</i>	49	38	43	13,2%	-11,5%
<i>passiv als Mitfahrer/in</i>	10	6	11	83,3%	5,8%
- davon leicht Verletzte	227	207	212	2,4%	-6,8%
<i>als aktiv Beteiligte/r</i>	183	159	175	10,1%	-4,4%
<i>passiv als Mitfahrer/in</i>	44	48	37	-22,9%	-16,7%

Landkreis Ravensburg VU mit Beteiligung von Senioren (ab 65 Jahren)	2013-2017 MW	2016	2017	%uale Veränderung zu/m	
				2016	MW
Unfälle insgesamt	615	674	652	-3,3%	6,0%
Unfälle mit Personenschaden	238	242	258	6,6%	8,2%
Unfälle mit Sachschaden	377	432	394	-8,8%	4,6%
Verunglückte Senioren gesamt	178	176	186	5,7%	4,7%
- davon Getötete	7,8	8	7	-12,5%	-10,3%
<i>als aktiv Beteiligte/r</i>	7,0	7	6	-14,3%	-14,3%
<i>passiv als Mitfahrer/in</i>	0,8	1	1	0,0%	25,0%
- davon schwer Verletzte	51	61	48	-21,3%	-5,5%
<i>als aktiv Beteiligte/r</i>	45	53	46	-13,2%	3,1%
<i>passiv als Mitfahrer/in</i>	6	8	2	-75,0%	-67,7%
- davon leicht Verletzte	119	107	131	22,4%	10,1%
<i>als aktiv Beteiligte/r</i>	98	88	108	22,7%	10,7%
<i>passiv als Mitfahrer/in</i>	21	19	23	21,1%	7,5%

d. Nach berauschenden Mitteln

Landkreis Ravensburg VU- Alkohol Gesamt	2013-2017 MW	2016	2017	%uale Veränderung zu/m	
				2016	MW
Unfälle insgesamt	121	119	108	-9,2%	-10,4%
Unfälle mit Personenschaden	49	43	42	-2,3%	-14,3%
Unfälle mit Sachschaden	72	76	66	-13,2%	-7,8%
Verunglückte Personen gesamt	61	57	51	-10,5%	-16,1%
- davon Getötete	2	3	1	-66,7%	-50,0%
- davon schwer Verletzte	22	21	18	-14,3%	-18,9%
- davon leicht Verletzte	37	33	32	-3,0%	-12,6%

Landkreis Ravensburg VU-Drogen Gesamt	2013-2017 MW	2016	2017	%uale Veränderung zu/m	
				2016	MW
Unfälle insgesamt	9	11	7	-36,4%	-23,9%
Unfälle mit Personenschaden	3	1	2	100,0%	-33,3%
Unfälle mit Sachschaden	6	10	5	-50,0%	-19,4%
Verunglückte Personen gesamt	6	1	10	900,0%	66,7%
- davon Getötete	0	0	0	#DIV/0!	#DIV/0!
- davon schwer Verletzte	1	0	3	#DIV/0!	114,3%
- davon leicht Verletzte	5	1	7	600,0%	52,2%

e. Unfallgeschehen in den Gemeinden des Landkreises Ravensburg

EJSKa-Unfälle		VU mit Auswertung			davon VU mit Personenschaden						davon SV								
		Gemeinden			MW 13-17	2016	2017	MW 13-17	2016	2017	MW 13-17	2016	2017	MW 13-17	2016	2017	MW 13-17	2016	2017
Achberg	Gesamt	12	14	13	5	5	5	0,6	1	1	2,6	2	3	3,6	5	4			
	davon igO	3,6	3	5	0,8	1	1	0,2	0	1	0,2	0	0	0,4	1	0			
Aichstetten	Gesamt	45	51	45	16,2	14	14	0,2	0	0	7,6	8	3	13,8	10	13			
	davon igO	9,8	8	11	3,6	3	1	0	0	0	1,2	0	0	3	4	1			
Aitrach	Gesamt	31,6	26	24	13,2	7	15	0	0	0	4	1	5	15	10	16			
	davon igO	9,8	9	9	4,6	3	7	0	0	0	1,6	0	5	4,6	3	5			
Altshausen	Gesamt	45	54	39	13,2	18	8	0	0	0	3,8	3	1	17,2	23	11			
	davon igO	23	35	19	4,8	9	1	0	0	0	0,4	1	0	6,2	10	1			
Amtzell	Gesamt	51	61	52	22,8	33	20	0,8	1	2	8,6	16	7	22	30	18			
	davon igO	14,8	18	15	3,8	5	4	0	0	0	1,8	3	1	2,6	2	3			
Aulendorf	Gesamt	78	88	96	26,2	32	37	0,4	1	1	5,8	7	12	25,8	35	34			
	davon igO	58,2	71	68	15,2	20	19	0,2	0	1	2,6	2	8	15,4	22	16			
Bad Waldsee	Gesamt	205	201	185	74,6	64	74	2,4	1	2	25	20	27	82,8	70	72			
	davon igO	132,6	130	122	36,4	33	35	0	0	0	8,2	10	9	40	35	40			
Bad Wurzach	Gesamt	116	126	113	42,8	41	47	0,4	0	0	18,2	18	20	38	36	42			
	davon igO	61,8	77	58	12,4	13	11	0	0	0	3,4	2	3	11,2	11	9			
Baienfurt	Gesamt	70,2	74	68	23,8	25	22	0,4	0	1	5,4	6	6	29	34	28			
	davon igO	44,2	47	50	12,6	14	13	0	0	0	1,6	1	2	14,8	22	13			
Bairdt	Gesamt	36,8	36	31	15,4	15	13	0	0	0	5,4	9	4	16	17	19			
	davon igO	12	15	11	3	1	5	0	0	0	1,6	0	4	2,4	1	5			
Berg	Gesamt	26,8	19	27	11,6	7	15	0	0	0	4,2	5	5	11,8	7	12			
	davon igO	9,8	8	10	2	2	3	0	0	0	0,8	0	0	2	2	4			
Bergatreute	Gesamt	16	14	12	6,4	4	7	0,2	0	0	1,4	1	1	7,4	6	7			
	davon igO	9	8	7	3,2	1	4	0	0	0	0,4	1	1	3,4	0	3			
Bodnegg	Gesamt	28	27	26	11,8	6	12	0,2	0	1	2,8	0	2	15,4	17	10			
	davon igO	7,2	7	11	1,6	0	4	0	0	0	0,2	0	0	2	0	5			
Boms	Gesamt	4,2	7	5	0,8	2	0	0,2	0	0	0,6	0	0	1,6	3	0			
	davon igO	2	6	1	0,4	1	0	0	0	0	0,2	0	0	0,2	1	0			
Ebenweiler	Gesamt	5,4	8	7	3,2	5	3	0,2	1	0	0,8	0	1	3	8	2			
	davon igO	3,2	5	5	1,6	3	2	0	0	0	0,2	0	0	2,2	7	2			
Eichstegen	Gesamt	3,6	3	5	2	1	2	0	0	0	0,8	1	0	2,6	0	3			
	davon igO	0,4	0	2	0	0	0	0	0	0	0	0	0	0	0	0			
Fleischwangen	Gesamt	1,6	4	2	1	2	1	0	0	0	0	0	0	1	2	1			
	davon igO	0,6	2	0	0,2	0	0	0	0	0	0	0	0	0,2	0	0			
Grünkraut	Gesamt	31,8	26	31	17	18	15	0,4	0	2	7	10	6	16,8	21	13			
	davon igO	10	5	13	3,2	1	4	0,2	0	1	0,6	0	1	2,6	1	3			
Guggenhausen	Gesamt	0,4	0	2	0	0	0	0	0	0	0	0	0	0	0	0			
	davon igO	0,4	0	2	0	0	0	0	0	0	0	0	0	0	0	0			
Hoßkirch	Gesamt	7,4	11	5	3,6	5	2	0	0	0	0,8	1	0	5	8	3			
	davon igO	1,6	1	2	0,6	0	0	0	0	0	0	0	0	0,6	0	0			
Isny im Allgäu	Gesamt	122,4	133	139	44	45	50	1,2	1	1	17,2	16	21	38,4	38	50			
	davon igO	93,6	100	105	28,4	29	31	0,8	1	1	8,6	7	8	25,2	26	29			
Kißlegg	Gesamt	96,2	105	91	32,6	28	28	0,6	0	1	15	9	16	28,4	28	20			
	davon igO	45,8	59	46	9,8	9	10	0,2	0	0	3,2	1	6	8,4	9	9			
Königssegwald	Gesamt	3,2	3	4	2	1	2	0	0	0	0,2	0	1	2,2	2	1			
	davon igO	1,2	2	1	0,2	0	0	0	0	0	0	0	0	0,2	0	0			
Leutkirch im Allgäu	Gesamt	288,2	304	281	103,6	110	91	2,8	6	2	29	30	23	110,2	108	92			
	davon igO	177,8	192	171	52,4	57	44	0,8	1	1	9,6	12	8	53,4	57	42			
Ravensburg	Gesamt	729,4	749	747	241	235	241	1,2	2	0	47,6	56	41	258,8	254	259			
	davon igO	603,6	614	639	170,2	157	178	1	2	0	28	34	24	177	159	192			
Riedhausen	Gesamt	3,2	2	4	1,8	2	3	0,2	0	0	0,8	0	2	2,2	2	6			
	davon igO	1,8	2	2	0,8	2	1	0	0	0	0	0	0	0,8	2	1			
Schlier	Gesamt	30,6	31	26	13,6	16	13	0	0	0	4	4	2	13,2	13	13			
	davon igO	13,4	15	11	4,8	6	5	0	0	0	0,6	0	0	4,8	6	5			
Unterwaldhausen	Gesamt	0,2	1	0	0	0	0	0	0	0	0	0	0	0	0	0			
	davon igO	0,2	1	0	0	0	0	0	0	0	0	0	0	0	0	0			
Vogt	Gesamt	29	32	36	8,8	9	9	0	0	0	4,2	3	4	7,6	9	7			
	davon igO	17,8	24	24	2,8	5	4	0	0	0	0,8	2	1	2	3	3			
Waldburg	Gesamt	32,6	31	45	15,8	15	26	0,2	0	1	7,6	7	9	17,2	21	30			
	davon igO	13,2	13	19	4,2	4	8	0	0	0	0,4	1	1	5	4	9			
Wangen im Allgäu	Gesamt	367,4	366	383	124	122	114	1,4	1	1	31,6	28	21	120,6	122	116			
	davon igO	256,4	266	260	73,8	80	63	0,4	0	1	12	7	10	73,8	85	63			
Weingarten	Gesamt	288,6	306	276	81,2	89	67	0,4	1	0	17,4	16	14	74,8	81	63			
	davon igO	273,4	287	264	74,8	81	63	0,2	1	0	16,6	16	12	67,6	72	59			
Wilhelmsdorf	Gesamt	28,2	36	39	11,8	18	15	0	0	0	6	11	10	10,4	13	9			
	davon igO	16,8	19	26	4,2	5	8	0	0	0	1,6	1	5	3,2	4	5			
Wolfegg	Gesamt	29,2	35	31	12,2	14	11	0	0	0	3,4	2	3	12,8	19	9			
	davon igO	12,4	14	13	4,6	4	4	0	0	0	1,4	0	1	3,4	4	3			
Wolpertswende	Gesamt	23,4	22	32	8,8	4	13	0	0	0	3	3	4	9	3	13			
	davon igO	11,8	13	19	2,8	3	5	0	0	0	1	2	2	2,6	3	3			
Ebersbach-Musbach	Gesamt	13	11	13	6,8	4	9	0	0	0	2	3	2	7,6	3	10			
	davon igO	3	3	2	1	1	1	0	0	0	0,2	0	0	0,8	1	1			
Argenbühl	Gesamt	57,4	57	68	26,6	27	35	0,6	0	1	11,4	12	12	28,8	33	33			
	davon igO	11,6	13	12	3,6	2	4	0	0	0	1,2	1	1,4	3,2	1	6			
Horgenzell	Gesamt	43,6	54	50	19,8	22	30	0,8	1	0	6,2	4	14	20,4	22	25			
	davon igO	18,2	26	23	6	5	10	0,4	1	0	1,4	0	4	6,2	4	8			
Fronreute	Gesamt	34	39	33	14,6	10	14	0,2	0	0	5,6	3	2	16,6	10	17			
	davon igO	17	15	24															

2017 Kreis Ravensburg	Aufnahmeblattunfälle					
	gesamt	davon Wild-VU	davon ohne BAB		nur BAB	
			gesamt	davon Wild-VU	gesamt	davon Wild-VU
Achberg	26	13	17	12	9	1
Aichstetten	89	11	62	5	27	6
Aitrach	46	15	34	10	12	5
Altshausen	62	24	62	24	0	0
Amtzell	89	21	78	20	11	1
Argenbühl	69	26	69	26	0	0
Aulendorf	117	34	117	34	0	0
Bad Waldsee	359	85	359	85	0	0
Bad Wurzach	220	93	220	93	0	0
Baienfurt	95	13	95	13	0	0
Baindt	49	4	49	4	0	0
Berg	43	12	43	12	0	0
Bergatreute	21	9	21	9	0	0
Bodnegg	36	8	36	8	0	0
Boms	6	3	6	3	0	0
Ebenweiler	10	5	10	5	0	0
Ebersbach	24	9	24	9	0	0
Eichstegen	8	7	8	7	0	0
Fleischwangen	11	9	11	9	0	0
Fronreute	54	25	54	25	0	0
Grünkraut	43	14	43	14	0	0
Guggenhausen	2	1	2	1	0	0
Hoßkirch	63	28	63	28	0	0
Horgenzell	11	6	11	6	0	0
Isny	190	35	190	35	0	0
Kißlegg	144	30	101	24	43	6
Königseggwald	3	3	3	3	0	0
Leutkirch	418	99	347	92	71	7
Ravensburg	1589	81	1589	81	0	0
Riedhausen	5	2	5	2	0	0
Schlier	51	23	51	23	0	0
Unterwaldhausen	3	2	3	2	0	0
Vogt	52	22	52	22	0	0
Waldburg	57	28	57	28	0	0
Wangen	617	99	539	89	78	10
Weingarten	422	10	422	10	0	0
Wilhelmsdorf	41	8	41	8	0	0
Wolfegg	48	18	48	18	0	0
Wolpertswende	35	14	35	14	0	0
gesamt Kreis Ravensburg	5228	949	4977	913	251	36

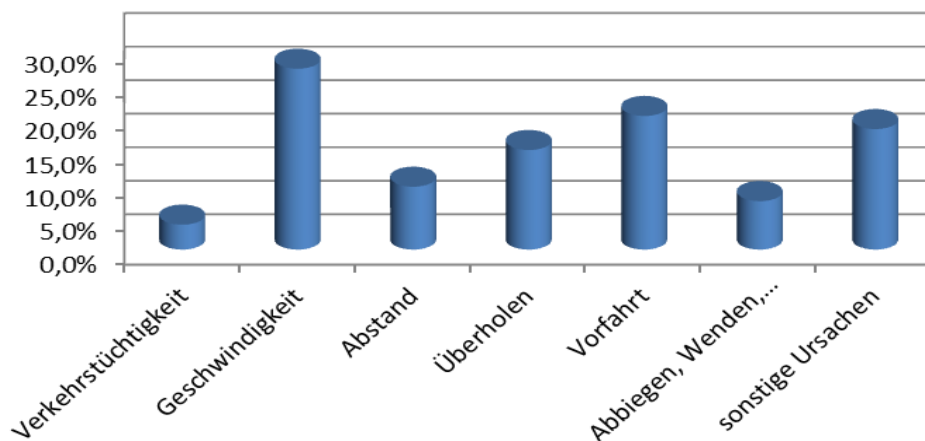
5. Verkehrsunfallgeschehen innerhalb des Landkreises Sigmaringen

a. Allgemein

Landkreis Sigmaringen Verkehrsunfälle Gesamt	2013-2017 MW	2016	2017	%uale Veränderung zu/m	
				2016	MW
Unfälle insgesamt	3384	3509	3523	0,4%	4,1%
Unfälle mit Personenschaden	447	467	473	1,3%	5,8%
Unfälle mit Sachschaden	2937	3042	3050	0,3%	3,8%
- davon Aufnahmeblattunfälle	2048	2125	2142	0,8%	4,6%
Verunglückte Personen gesamt	601	608	626	3,0%	4,2%
- davon Getötete	9	6	13	116,7%	47,7%
- davon schwer Verletzte	138	150	109	-27,3%	-21,0%
- davon leicht Verletzte	454	452	504	11,5%	11,0%

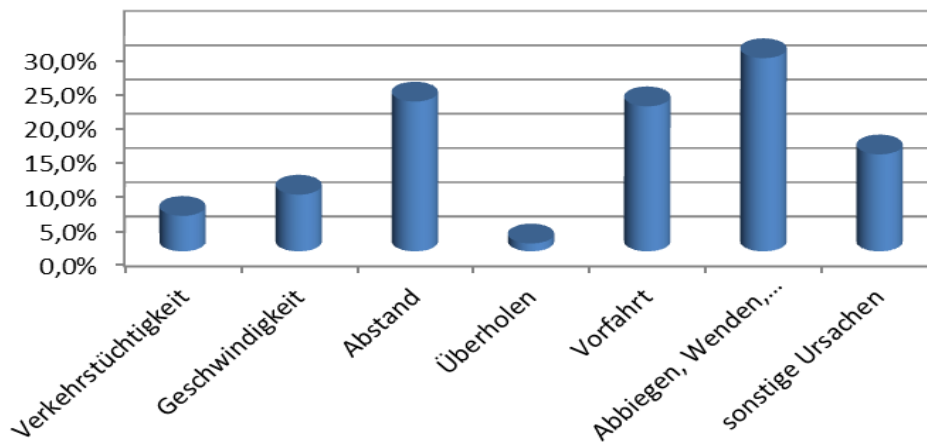
Landkreis Sigmaringen Verkehrsunfälle außerhalb geschlossener Ortschaften	2013-2017 MW	2016	2017	%uale Veränderung zu/m	
				2016	MW
Unfälle insgesamt	1528	1512	1632	7,9%	6,8%
Unfälle mit Personenschaden	236	249	264	6,0%	11,8%
Unfälle mit Sachschaden	1292	1263	1368	8,3%	5,9%
- davon Aufnahmeblattunfälle	1066	1040	1120	7,7%	5,1%
Verunglückte Personen gesamt	345	334	385	15,3%	11,7%
- davon Getötete	7	4	11	175,0%	52,8%
- davon schwer Verletzte	90	96	76	-20,8%	-15,7%
- davon leicht Verletzte	247	234	298	27,4%	20,6%

Verteilung Unfallursachen 2017 Landkreis Sigmaringen agO



Landkreis Sigmaringen Verkehrsunfälle innerhalb geschlossener Ortschaften	2013-2017 MW	2016	2017	%uale Veränderung zu/m	
				2016	MW
Unfälle insgesamt	1856	1997	1891	-5,3%	1,9%
Unfälle mit Personenschaden	211	218	209	-4,1%	-0,9%
Unfälle mit Sachschaden	1645	1779	1682	-5,5%	2,2%
- davon Aufnahmeblattunfälle	982	1085	1022	-5,8%	4,1%
Verunglückte Personen gesamt	256	274	241	-12,0%	-5,9%
- davon Getötete	2	2	2	0,0%	25,0%
- davon schwer Verletzte	48	54	33	-38,9%	-31,0%
- davon leicht Verletzte	207	218	206	-5,5%	-0,4%

Verteilung Unfallursachen 2017 Landkreis Sigmaringen igO



b. Nach Verkehrsbeteiligung

Landkreis Sigmaringen VU mit Radfahrern a. g. O.	2013-2017 MW	2016	2017	%uale Veränderung zu/m	
				2016	MW
Unfälle insgesamt	15	20	18	-10,0%	18,4%
Unfälle mit Personenschaden	14	20	17	-15,0%	19,7%
Unfälle mit Sachschaden	1	0	1	#DIV/0!	0,0%
Verunglückte Personen gesamt	16	23	21	-8,7%	29,6%
- davon Getötete	0	1	0	-100,0%	-100,0%
- davon schwer Verletzte	7	8	9	12,5%	36,4%
- davon leicht Verletzte	9	14	12	-14,3%	27,7%

Landkreis Sigmaringen VU mit Radfahrern i. g. O.	2013-2017 MW	2016	2017	%uale Veränderung zu/m	
				2016	MW
Unfälle insgesamt	57	64	66	3,1%	15,8%
Unfälle mit Personenschaden	52	57	61	7,0%	16,4%
Unfälle mit Sachschaden	5	7	5	-28,6%	8,7%
Verunglückte Personen gesamt	57	61	64	4,9%	13,1%
- davon Getötete	0	0	0	#DIV/0!	#DIV/0!
- davon schwer Verletzte	17	21	9	-57,1%	-45,8%
- davon leicht Verletzte	40	40	55	37,5%	37,5%

Landkreis Sigmaringen VU mit motorisierten Zweiradfahrern a. g. O.	2013-2017 MW	2016	2017	%uale Veränderung zu/m	
				2016	MW
Unfälle insgesamt	54	53	56	5,7%	4,5%
<i>davon KKR bis 50 ccm</i>	4	0	7	#DIV/0!	75,0%
Unfälle mit Personenschaden	49	50	52	4,0%	6,6%
<i>davon KKR bis 50 ccm</i>	3	0	6	#DIV/0!	76,5%
Unfälle mit Sachschaden	5	3	4	33,3%	-16,7%
<i>davon KKR bis 50 ccm</i>	1	0	1	#DIV/0!	66,7%
Verunglückte Personen gesamt	58	63	59	-6,3%	1,0%
<i>davon KKR bis 50 ccm</i>	4	0	6	#DIV/0!	50,0%
- davon Getötete	2	2	2	0,0%	25,0%
<i>davon KKR bis 50 ccm</i>	0	0	0	#DIV/0!	-100,0%
- davon schwer Verletzte	26	30	24	-20,0%	-9,1%
<i>davon KKR bis 50 ccm</i>	1	0	1	#DIV/0!	-28,6%
- davon leicht Verletzte	30	31	33	6,5%	8,6%
<i>davon KKR bis 50 ccm</i>	2	0	5	#DIV/0!	108,3%

Landkreis Sigmaringen VU mit motorisierten Zweiradfahrern i. g. O.	2013-2017 MW	2016	2017	%uale Veränderung zu/m	
				2016	MW
Unfälle insgesamt	51	47	47	0,0%	-7,8%
<i>davon KKR bis 50 ccm</i>	21	19	21	10,5%	-0,9%
Unfälle mit Personenschaden	41	40	38	-5,0%	-6,4%
<i>davon KKR bis 50 ccm</i>	16	18	17	-5,6%	3,7%
Unfälle mit Sachschaden	10	7	9	28,6%	-13,5%
<i>davon KKR bis 50 ccm</i>	5	1	4	300,0%	-16,7%
Verunglückte Personen gesamt	46	44	42	-4,5%	-7,9%
<i>davon KKR bis 50 ccm</i>	18	21	18	-14,3%	2,3%
- davon Getötete	0	0	1	#DIV/0!	400,0%
<i>davon KKR bis 50 ccm</i>	0	0	0	#DIV/0!	#DIV/0!
- davon schwer Verletzte	11	12	9	-25,0%	-19,6%
<i>davon KKR bis 50 ccm</i>	3	7	3	-57,1%	7,1%
- davon leicht Verletzte	34	32	32	0,0%	-6,4%
<i>davon KKR bis 50 ccm</i>	15	14	15	7,1%	1,4%

Landkreis Sigmaringen VU mit Lkw a. g. O.	2013-2017 MW	2016	2017	%uale Veränderung zu/m	
				2016	MW
Unfälle insgesamt	82	90	93	3,3%	12,9%
Unfälle mit Personenschaden	24	27	27	0,0%	10,7%
Unfälle mit Sachschaden	58	63	66	4,8%	13,8%
Verunglückte Personen gesamt	37	43	45	4,7%	22,3%
- davon Getötete	1	0	2	#DIV/0!	233,3%
- davon schwer Verletzte	10	14	7	-50,0%	-30,0%
- davon leicht Verletzte	26	29	36	24,1%	37,4%

Landkreis Sigmaringen VU mit Lkw i. g. O.	2013-2017 MW	2016	2017	%uale Veränderung zu/m	
				2016	MW
Unfälle insgesamt	89	90	98	8,9%	10,1%
Unfälle mit Personenschaden	15	16	15	-6,3%	1,4%
Unfälle mit Sachschaden	74	74	83	12,2%	11,9%
Verunglückte Personen gesamt	18	21	19	-9,5%	6,7%
- davon Getötete	0	0	0	#DIV/0!	#DIV/0!
- davon schwer Verletzte	4	4	2	-50,0%	-50,0%
- davon leicht Verletzte	14	17	17	0,0%	23,2%

Landkreis Sigmaringen VU mit Fußgängern a. g. O.	2013-2017 MW	2016	2017	%uale Veränderung zu/m	
				2016	MW
Unfälle insgesamt	3	3	1	-66,7%	-70,6%
Unfälle mit Personenschaden	3	3	1	-66,7%	-66,7%
Unfälle mit Sachschaden	0	0	0	#DIV/0!	-100,0%
Verunglückte Personen gesamt	4	3	1	-66,7%	-73,7%
- davon Getötete	1	0	0	#DIV/0!	-100,0%
- davon schwer Verletzte	1	1	0	-100,0%	-100,0%
- davon leicht Verletzte	2	2	1	-50,0%	-44,4%

Landkreis Sigmaringen VU mit Fußgängern i. g. O.	2013-2017 MW	2016	2017	%uale Veränderung zu/m	
				2016	MW
Unfälle insgesamt	37	32	35	9,4%	-4,9%
Unfälle mit Personenschaden	33	31	32	3,2%	-4,2%
Unfälle mit Sachschaden	3	1	3	200,0%	-11,8%
Verunglückte Personen gesamt	36	33	37	12,1%	1,6%
- davon Getötete	1	2	1	-50,0%	-28,6%
- davon schwer Verletzte	10	11	8	-27,3%	-16,7%
- davon leicht Verletzte	25	20	28	40,0%	10,2%

c. Nach Risikogruppen

Landkreis Sigmaringen VU mit Beteiligung von Kindern (0 bis 13 Jahre)	2013-2017 MW	2016	2017	%uale Veränderung zu/m	
				2016	MW
Unfälle insgesamt	20	18	23	27,8%	15,0%
Unfälle mit Personenschaden	18	16	20	25,0%	11,1%
Unfälle mit Sachschaden	2	2	3	50,0%	50,0%
Verunglückte Kinder gesamt	36	25	40	60,0%	9,9%
- davon Getötete	0,0	0	0	#DIV/0!	#DIV/0!
<i>als aktiv Beteiligte/r</i>	0,0	0	0	#DIV/0!	#DIV/0!
<i>passiv als Mitfahrer/in</i>	0,0	0	0	#DIV/0!	#DIV/0!
- davon schwer Verletzte	7	9	6	-33,3%	-9,1%
<i>als aktiv Beteiligte/r</i>	4	7	4	-42,9%	-9,1%
<i>passiv als Mitfahrer/in</i>	2	2	2	0,0%	-9,1%
- davon leicht Verletzte	30	16	34	112,5%	14,1%
<i>als aktiv Beteiligte/r</i>	13	10	16	60,0%	21,2%
<i>passiv als Mitfahrer/in</i>	17	6	18	200,0%	8,4%

Landkreis Sigmaringen VU mit Beteiligung junger Erwachsenen (18 - 24 Jah)	2013-2017 MW	2016	2017	%uale Veränderung zu/m	
				2016	MW
Unfälle insgesamt	336	324	369	13,9%	10,0%
Unfälle mit Personenschaden	143	140	161	15,0%	12,3%
Unfälle mit Sachschaden	192	184	208	13,0%	8,2%
Verunglückte junge Erw. gesamt	130	128	137	7,0%	5,5%
- davon Getötete	1,2	1	2	100,0%	66,7%
<i>als aktiv Beteiligte/r</i>	1,0	1	2	100,0%	100,0%
<i>passiv als Mitfahrer/in</i>	0,2	0	0	#DIV/0!	-100,0%
- davon schwer Verletzte	25	19	17	-10,5%	-30,9%
<i>als aktiv Beteiligte/r</i>	19	15	14	-6,7%	-24,7%
<i>passiv als Mitfahrer/in</i>	6	4	3	-25,0%	-50,0%
- davon leicht Verletzte	104	108	118	9,3%	13,5%
<i>als aktiv Beteiligte/r</i>	85	87	98	12,6%	15,0%
<i>passiv als Mitfahrer/in</i>	19	21	20	-4,8%	6,4%

Landkreis Sigmaringen VU mit Beteiligung von Senioren (ab 65 Jahren)	2013-2017 MW	2016	2017	%uale Veränderung zu/m	
				2016	MW
Unfälle insgesamt	278	301	291	-3,3%	4,8%
Unfälle mit Personenschaden	98	98	109	11,2%	11,2%
Unfälle mit Sachschaden	180	203	182	-10,3%	1,3%
Verunglückte Senioren gesamt	75	72	77	6,9%	3,2%
- davon Getötete	1,4	2	1	-50,0%	-28,6%
<i>als aktiv Beteiligte/r</i>	1,2	2	1	-50,0%	-16,7%
<i>passiv als Mitfahrer/in</i>	0,2	0	0	#DIV/0!	-100,0%
- davon schwer Verletzte	25	28	24	-14,3%	-3,2%
<i>als aktiv Beteiligte/r</i>	22	25	21	-16,0%	-3,7%
<i>passiv als Mitfahrer/in</i>	3	3	3	0,0%	0,0%
- davon leicht Verletzte	48	42	52	23,8%	7,4%
<i>als aktiv Beteiligte/r</i>	40	33	43	30,3%	8,0%
<i>passiv als Mitfahrer/in</i>	9	9	9	0,0%	4,7%

d. Nach berauschenden Mitteln

Landkreis Sigmaringen VU- Alkohol Gesamt	2013-2017 MW	2016	2017	%uale Veränderung zu/m	
				2016	MW
Unfälle insgesamt	58	65	45	-30,8%	-22,1%
Unfälle mit Personenschaden	25	28	15	-46,4%	-39,5%
Unfälle mit Sachschaden	33	37	30	-18,9%	-9,1%
Verunglückte Personen gesamt	36	34	23	-32,4%	-36,1%
- davon Getötete	2	0	2	#DIV/0!	0,0%
- davon schwer Verletzte	10	10	1	-90,0%	-90,2%
- davon leicht Verletzte	24	24	20	-16,7%	-16,0%

Landkreis Sigmaringen VU- Drogen Gesamt	2013-2017 MW	2016	2017	%uale Veränderung zu/m	
				2016	MW
Unfälle insgesamt	5	5	3	-40,0%	-34,8%
Unfälle mit Personenschaden	2	2	2	0,0%	0,0%
Unfälle mit Sachschaden	3	3	1	-66,7%	-61,5%
Verunglückte Personen gesamt	5	4	8	100,0%	73,9%
- davon Getötete	0	0	1	#DIV/0!	400,0%
- davon schwer Verletzte	1	2	1	-50,0%	0,0%
- davon leicht Verletzte	3	2	6	200,0%	76,5%

e. Unfallgeschehen in den Gemeinden des Landkreises Sigmaringen

EUSKA-Unfälle	VU mit Auswertung			davon VU mit Personenschaden			davon			davon			davon						
	Gemeinden	MW 13-17	2016	2017	MW 13-17	2016	2017	Getötete			SV			LV					
							MW 13-17	2016	2017	MW 13-17	2016	2017	MW 13-17	2016	2017	MW 13-17	2016	2017	
Beuron	Gesamt	13	7	11	7,6	5	9	0,2	0	0	2,8	2	3	5	4	7			
	davon igO	3	1	1	1,2	0	1	0,2	0	0	0,4	0	0	0,6	0	0			
Bingen	Gesamt	19	17	19	10	8	13	0,4	0	0	2	1	1	11	8	18			
	davon igO	10,4	8	9	4,4	3	6	0	0	0	0,8	0	0	4,4	4	8			
Gammertingen	Gesamt	67,8	70	75	27,8	26	34	0,8	0	0	10	11	12	26	19	40			
	davon igO	41,6	43	45	12,2	14	14	0	0	0	3,4	6	2	10,8	11	16			
Herbertingen	Gesamt	48,8	41	62	15,2	15	21	0,4	0	0	5	7	3	17,4	17	29			
	davon igO	23,6	17	33	6	7	9	0	0	0	1,8	2	2	5,6	6	10			
Hettingen	Gesamt	19	19	20	8,8	7	10	0	0	0	3,6	1	2	9,2	10	10			
	davon igO	4,2	7	2	1,8	2	0	0	0	1	1	0	1,2	3	0				
Hohentengen	Gesamt	23,8	32	22	9,4	15	8	0,6	0	2	4,4	3	2	9,2	14	4			
	davon igO	15,4	22	13	4,8	6	3	0,2	0	0	2,2	2	0	4,6	4	3			
Illmensee	Gesamt	12,8	11	9	7	6	5	0	0	0	3	3	1	6,6	4	6			
	davon igO	6,2	5	6	3	3	3	0	0	0	0,8	1	1	2,8	3	3			
Inzigkofen	Gesamt	19	24	12	9,2	11	7	0	0	0	2,6	2	2	10,2	11	6			
	davon igO	7,4	5	5	3	2	4	0	0	0	0,6	0	1	3	2	3			
Krauchenwies	Gesamt	54,8	57	59	23,2	22	23	0,4	1	0	7,4	9	2	28	25	33			
	davon igO	25,4	28	24	7,2	7	5	0	0	0	1,6	1	0	9,8	9	7			
Leibertingen	Gesamt	6,2	3	5	2,8	1	2	0	0	0	0,8	0	0	2,6	1	2			
	davon igO	3,4	1	2	1	0	0	0	0	0	0,2	0	0	0,8	0	0			
Mengen	Gesamt	127,4	145	106	36,2	45	32	0,4	0	1	9	6	12	39,2	49	35			
	davon igO	90,8	113	75	20,2	27	18	0	0	0	4,2	4	3	19,2	29	16			
Meßkirch	Gesamt	85	78	90	25,4	31	27	0,6	0	3	8,8	10	11	26,6	28	26			
	davon igO	57,6	50	53	15,6	18	14	0	0	0	4	6	1	16	16	14			
Neufra	Gesamt	15	17	19	5,6	9	5	0,2	1	0	1,8	5	0	5,4	11	5			
	davon igO	8,2	11	8	2,2	5	0	0,2	1	0	0,6	2	0	2,4	7	0			
Ostrach	Gesamt	50,6	53	49	20,6	25	21	0,6	0	0	7,4	12	7	17,8	23	21			
	davon igO	24,4	25	23	7	7	8	0,2	0	0	2,4	4	5	5,4	3	6			
Pfullendorf	Gesamt	157,2	157	128	44	47	40	0,8	2	1	12,8	12	10	45	48	35			
	davon igO	113	106	94	22,6	22	17	0	0	0	3,8	2	4	21,6	21	13			
Bad Saulgau	Gesamt	220,4	225	236	64	59	69	1	0	1	20,4	24	13	65,2	56	71			
	davon igO	175,2	186	182	39,2	35	42	0,2	0	1	7,8	7	7	39	37	39			
Scheer	Gesamt	14,4	22	16	5,4	10	5	0,2	0	0	1,6	2	1	6,2	12	4			
	davon igO	10,8	17	13	3,2	7	3	0	0	0	0,6	2	0	4	7	3			
Schwenningen	Gesamt	5,6	8	6	3,6	7	3	0,2	1	0	1	2	1	3,4	5	3			
	davon igO	2,2	2	1	1,2	1	1	0	0	0	0,4	0	1	1,2	1	0			
Sigmaringen	Gesamt	245,2	255	289	72	72	88	1	0	3	16,6	19	11	75,8	72	100			
	davon igO	183,8	188	213	41	38	50	0,4	0	1	7,6	8	6	41,6	45	51			
Sigmaringendorf	Gesamt	30,8	32	31	8,8	7	8	0,2	0	0	3	3	2	9,2	4	8			
	davon igO	18,4	19	18	3,2	2	1	0	0	0	0,8	1	0	3,2	1	1			
Stetten a. k. Markt	Gesamt	40,2	47	49	15,6	13	18	0,2	0	1	4,4	5	5	14,4	11	18			
	davon igO	19,6	29	17	4	3	3	0	0	0	0,6	0	0	3,8	3	3			
Veringenstadt	Gesamt	13,8	14	17	6	8	6	0,2	0	1	3	4	3	3,4	6	3			
	davon igO	7	5	8	1,8	2	1	0	0	0	0,8	1	0	1,2	1	2			
Wald	Gesamt	17,6	20	19	5,8	5	4	0,4	1	0	1,4	0	2	6	5	4			
	davon igO	8,2	11	7	1,2	3	1	0,2	1	0	0,2	0	0	1	3	1			
Sauldorf	Gesamt	14,4	16	15	7,6	9	9	0	0	0	2,6	5	0	6,6	7	11			
	davon igO	6	6	7	2	3	3	0	0	0	0,8	3	0	1,8	2	4			
Herdwangen-Schönach	Gesamt	14,4	14	17	5,6	4	6	0	0	0	2,6	2	3	4,6	2	5			
	davon igO	8	7	10	2,2	1	2	0	0	0	0,4	1	0	1,8	0	2			

2017	Aufnahmeblattunfälle	
	Kreis Sigmaringen	davon Wildunfälle
Beuron	15	6
Bingen	49	25
Gammertingen	86	25
Herbertingen	50	20
Hettingen	33	16
Hohentengen	29	12
Illmensee	13	6
Inzigkofen	36	18
Krauchenwies	82	46
Leibertingen	25	20
Mengen	168	45
Meßkirch	139	42
Neufra	19	8
Ostrach	114	56
Pfullendorf	282	81
Bad Saulgau	342	92
Scheer	25	7
Schwenningen	11	4
Sigmaringen	421	99
Sigmaringendorf	45	18
Stetten a.k. Markt	40	6
Veringenstadt	22	7
Wald	47	39
Sauldorf	29	22
Herdwangen-Schönach	20	15
gesamt Kreis Sigmaringen	2142	735