



# Polizeipräsidium Konstanz

## Verkehrsunfallstatistik 2018

# Inhalt

Einleitung	3
1. Verkehrsunfallgeschehen im Zuständigkeitsbereich des Polizeipräsidiums Konstanz	4
a. Allgemein	4
b. Nach Verkehrsbeteiligung	6
c. Nach Risikogruppen	8
d. Nach berauschenden Mitteln	9
2. Verkehrsunfallgeschehen innerhalb des Bodenseekreises	10
a. Allgemein	10
b. Nach Verkehrsbeteiligung	12
c. Nach Risikogruppen	14
d. Nach berauschenden Mitteln	15
e. Unfallgeschehen in den Gemeinden des Bodenseekreises	16
3. Verkehrsunfallgeschehen innerhalb des Landkreises Konstanz	17
a. Allgemein	17
b. Nach Verkehrsbeteiligung	19
c. Nach Risikogruppen	21
d. Nach berauschenden Mitteln	22
e. Unfallgeschehen in den Gemeinden des Landkreises Konstanz	23
4. Verkehrsunfallgeschehen innerhalb des Landkreises Ravensburg	25
a. Allgemein	25
b. Nach Verkehrsbeteiligung	27
c. Nach Risikogruppen	29
d. Nach berauschenden Mitteln	30
e. Unfallgeschehen in den Gemeinden des Landkreises Ravensburg	31
5. Verkehrsunfallgeschehen innerhalb des Landkreises Sigmaringen	33
a. Allgemein	33
b. Nach Verkehrsbeteiligung	35
c. Nach Risikogruppen	37
d. Nach berauschenden Mitteln	38
e. Unfallgeschehen in den Gemeinden des Landkreises Sigmaringen	39

## Einleitung

Nachfolgende Statistiken weisen das Verkehrsunfallgeschehen im Zuständigkeitsbereich des Polizeipräsidiums Konstanz für das Jahr 2018 aus.

Die Zahlen der polizeilich registrierten Verkehrsunfälle werden zum einen mit denen des Vorjahres 2017 und zum anderen mit dem jeweiligen Mittelwert der vergangenen 5 Jahre (2014 – 2018) verglichen.

Die Verkehrsunfallstatistik ist wie folgt gegliedert:

1. Verkehrsunfallgeschehen im gesamten Zuständigkeitsbereich des Polizeipräsidiums Konstanz
2. Verkehrsunfallgeschehen innerhalb des Bodenseekreises
3. Verkehrsunfallgeschehen innerhalb des Landkreises Konstanz
4. Verkehrsunfallgeschehen innerhalb des Landkreises Ravensburg
5. Verkehrsunfallgeschehen innerhalb des Landkreises Sigmaringen

In diesen lokalen Bereichen 1. – 5. wird das Unfallgeschehen wie folgt dargestellt

- a. Allgemein
  - Gesamtunfallgeschehen
  - Wo vorhanden, Unfallgeschehen nur auf Bundesautobahn (Lkr. Konstanz & Ravensburg)
  - Unfallgeschehen außerhalb geschlossener Ortschaften (ohne Bundesautobahn)
  - Unfallgeschehen innerhalb geschlossener Ortschaften
- b. Nach Verkehrsbeteiligung inner- und außerhalb geschlossener Ortschaften
  - Fahrrad
  - Motorisierte Zweiräder
  - Lkw
  - Fußgänger
- c. Nach Risikogruppen
  - Kinder (0 – 13 Jahren)
  - Junge Erwachsene (18 – 24 Jahren)
  - Senioren (ab 65 Jahren)
- d. Nach berauschenden Mitteln
  - Alkohol
  - Drogen
- e. Im Gliederungsbereich der Landkreise (2. – 5.) wird das Verkehrsunfallaufkommen der dortigen Gemeinden separat dargestellt, zunächst in Bezug auf die Verkehrsunfälle, die Eingang in die elektronische Unfalltypensteckkarte (EUSKa<sup>1</sup>) gefunden haben und daran anschließend die Verkehrsunfälle, die im Aufnahmeblattverfahren<sup>2</sup> durch die Polizei aufgenommen wurden.

Die Zuständigkeit des Polizeipräsidiums Konstanz umfasst auf der BAB 81 auch nördliche Bereiche außerhalb des Landkreises Konstanz. Die dort registrierten Verkehrsunfälle sind in den Statistiken des 1. und 3. Gliederungsabschnittes (gesamter Präsidiumsbereich & Landkreis Konstanz) enthalten, sofern Autobahnunfälle in der betrachteten Statistik abgebildet werden.

Im Abschnitt 1.d. wird das Unfallgeschehen aufgrund mangelnder Verkehrstüchtigkeit (Alkohol & Drogen) mit den Ergebnissen der Verkehrsüberwachung (folgenlose Trunkenheits- und Drogenfahrten) ergänzt. Diese Abbildung ist für die Landkreise nicht darstellbar, da die Feststell- bzw. Tatorte bei der Verkehrsüberwachung und somit die Kreiszugehörigkeit nicht erhoben werden.

<sup>1</sup> Alle Verkehrsunfälle mit Personenschaden, alle Verkehrsunfälle im Zusammenhang mit einer Verkehrsstraftat sowie alle Verkehrsunfälle, bei welchen zumindest einem der Unfallbeteiligten eine bedeutende Ordnungswidrigkeit vorzuwerfen war.

<sup>2</sup> Alle Verkehrsunfälle, bei welchen den Unfallbeteiligten lediglich eine geringfügige Ordnungswidrigkeit (Verwarnung) vorzuwerfen war.

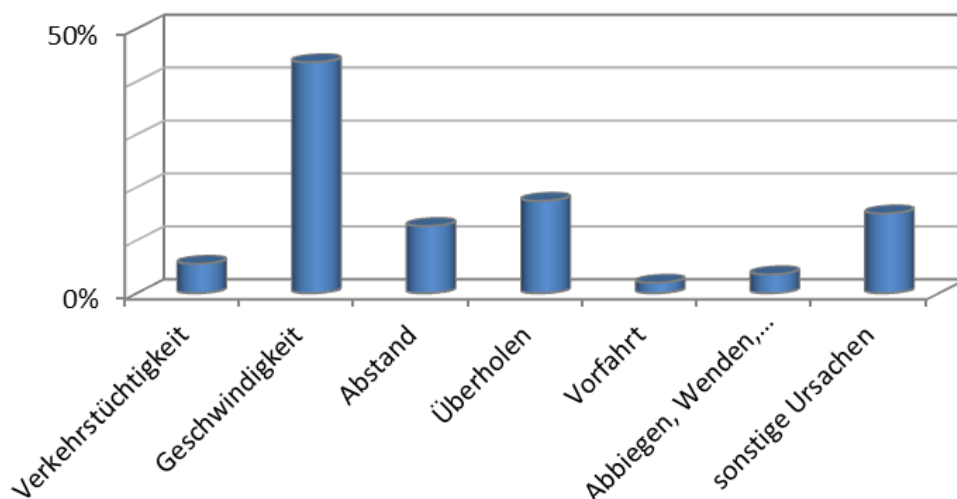
## 1. Verkehrsunfallgeschehen im Zuständigkeitsbereich des Polizeipräsidiums Konstanz

### a. Allgemein

PP Konstanz Verkehrsunfälle Gesamt	2014-2018 MW	2017	2018	%uale Veränderung zu/m	
				2017	MW
Unfälle insgesamt	25036	25879	24848	-4,0%	-0,7%
Unfälle mit Personenschaden	3633	3732	3661	-1,9%	0,8%
Unfälle mit Sachschaden	21403	22147	21187	-4,3%	-1,0%
- davon Aufnahmeblattunfälle	14620	15261	14504	-5,0%	-0,8%
Verunglückte Personen gesamt	4694	4764	4647	-2,5%	-1,0%
- davon Getötete	47	58	37	-36,2%	-20,6%
- davon schwer Verletzte	963	902	886	-1,8%	-8,0%
- davon leicht Verletzte	3685	3804	3724	-2,1%	1,1%

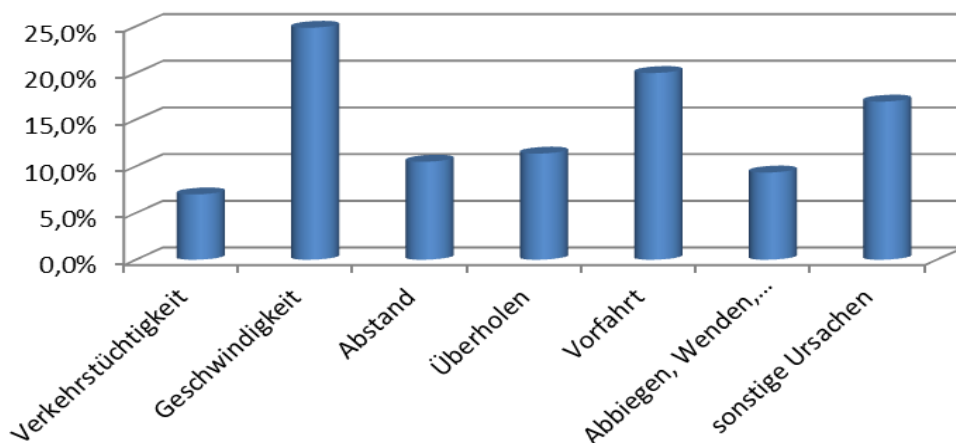
PP Konstanz Bundesautobahn Verkehrsunfälle Gesamt	2014-2018 MW	2017	2018	%uale Veränderung zu/m	
				2017	MW
Unfälle insgesamt	783	785	683	-13,0%	-12,7%
Unfälle mit Personenschaden	91	87	75	-13,8%	-17,8%
Unfälle mit Sachschaden	691	698	608	-12,9%	-12,1%
- davon Aufnahmeblattunfälle	475	477	431	-9,6%	-9,2%
Verunglückte Personen gesamt	143	128	114	-10,9%	-20,4%
- davon Getötete	2	1	2	100,0%	25,0%
- davon schwer Verletzte	28	27	13	-51,9%	-53,9%
- davon leicht Verletzte	113	100	99	-1,0%	-12,7%

Verteilung Unfallursachen 2018 PP Konstanz BAB



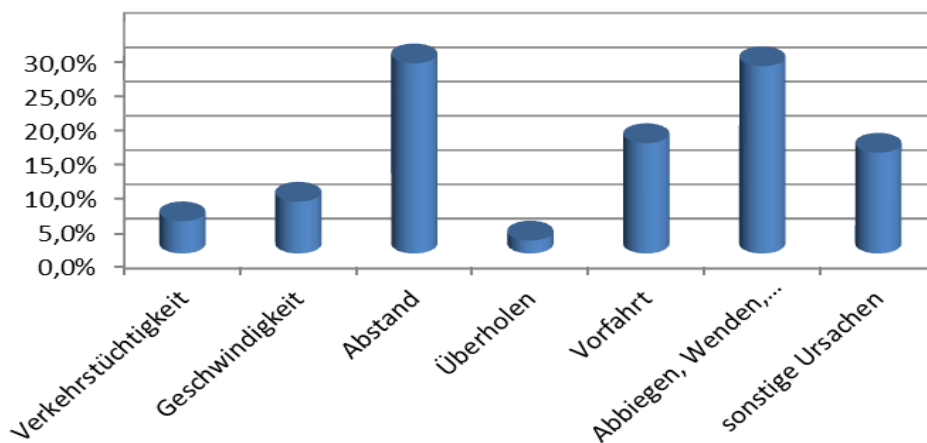
PP Konstanz Verkehrsunfälle außerhalb geschlossener Ortschaften -ohne BAB-	2014-2018 MW	2017	2018	%uale Veränderung zu/m	
				2017	MW
Unfälle insgesamt	7248	7667	7044	-8,1%	-2,8%
Unfälle mit Personenschaden	1341	1417	1260	-11,1%	-6,0%
Unfälle mit Sachschaden	5907	6250	5784	-7,5%	-2,1%
- davon Aufnahmeblattunfälle	4653	5016	4529	-9,7%	-2,7%
Verunglückte Personen gesamt	1951	2038	1794	-12,0%	-8,0%
- davon Getötete	31	38	24	-36,8%	-22,6%
- davon schwer Verletzte	506	483	452	-6,4%	-10,7%
- davon leicht Verletzte	1414	1517	1318	-13,1%	-6,8%

Verteilung Unfallursachen 2018 PP Konstanz agO (ohneBAB)



PP Konstanz Verkehrsunfälle innerhalb geschlossener Ortschaften	2014-2018 MW	2017	2018	%uale Veränderung zu/m	
				2017	MW
Unfälle insgesamt	17005	17427	17121	-1,8%	0,7%
Unfälle mit Personenschaden	2201	2228	2326	4,4%	5,7%
Unfälle mit Sachschaden	14804	15199	14795	-2,7%	-0,1%
- davon Aufnahmeblattunfälle	9492	9768	9544	-2,3%	0,5%
Verunglückte Personen gesamt	2600	2598	2739	5,4%	5,3%
- davon Getötete	14	19	11	-42,1%	-21,4%
- davon schwer Verletzte	428	392	421	7,4%	-1,7%
- davon leicht Verletzte	2158	2187	2307	5,5%	6,9%

Verteilung Unfallursachen 2018 PP Konstanz igO



**b. Nach Verkehrsbeteiligung**

PP Konstanz VU mit Radfahrern a. g. O.	2014-2018 MW	2017	2018	%uale Veränderung zu/m	
				2017	MW
Unfälle insgesamt	189	208	206	-1,0%	9,0%
Unfälle mit Personenschaden	182	200	199	-0,5%	9,5%
Unfälle mit Sachschaden	7	8	7	-12,5%	-2,8%
Verunglückte Personen gesamt	204	220	216	-1,8%	5,8%
- davon Getötete	3	3	6	100,0%	87,5%
- davon schwer Verletzte	73	86	78	-9,3%	6,3%
- davon leicht Verletzte	128	131	132	0,8%	3,4%

PP Konstanz VU mit Radfahrern i. g. O.	2014-2018 MW	2017	2018	%uale Veränderung zu/m	
				2017	MW
Unfälle insgesamt	1083	1116	1260	12,9%	16,3%
Unfälle mit Personenschaden	968	1003	1140	13,7%	17,8%
Unfälle mit Sachschaden	116	113	120	6,2%	3,6%
Verunglückte Personen gesamt	1032	1065	1222	14,7%	18,5%
- davon Getötete	5	6	4	-33,3%	-20,0%
- davon schwer Verletzte	210	195	213	9,2%	1,2%
- davon leicht Verletzte	816	864	1005	16,3%	23,1%

PP Konstanz VU mit motorisierten Zweiradfahrern a. g. O.	2014-2018 MW	2017	2018	%uale Veränderung zu/m	
				2017	MW
Unfälle insgesamt	329	334	341	2,1%	3,7%
<i>davon KKR bis 50 ccm</i>	49	47	52	10,6%	6,6%
Unfälle mit Personenschaden	293	307	305	-0,7%	4,2%
<i>davon KKR bis 50 ccm</i>	43	45	47	4,4%	8,8%
Unfälle mit Sachschaden	36	27	36	33,3%	-0,6%
<i>davon KKR bis 50 ccm</i>	6	2	5	150,0%	-10,7%
Verunglückte Personen gesamt	350	368	351	-4,6%	0,3%
<i>davon KKR bis 50 ccm</i>	50	48	54	12,5%	8,4%
- davon Getötete	9	16	8	-50,0%	-13,0%
<i>davon KKR bis 50 ccm</i>	1	1	0	-100,0%	-100,0%
- davon schwer Verletzte	135	127	133	4,7%	-1,3%
<i>davon KKR bis 50 ccm</i>	15	11	16	45,5%	8,1%
- davon leicht Verletzte	206	225	210	-6,7%	1,9%
<i>davon KKR bis 50 ccm</i>	34	36	38	5,6%	11,1%

PP Konstanz VU mit motorisierten Zweiradfahrern i. g. O.	2014-2018 MW	2017	2018	%uale Veränderung zu/m	
				2017	MW
Unfälle insgesamt	443	441	456	3,4%	2,9%
<i>davon KKR bis 50 ccm</i>	177	174	191	9,8%	7,9%
Unfälle mit Personenschaden	354	361	360	-0,3%	1,8%
<i>davon KKR bis 50 ccm</i>	140	139	148	6,5%	6,0%
Unfälle mit Sachschaden	89	80	96	20,0%	7,4%
<i>davon KKR bis 50 ccm</i>	37	35	43	22,9%	15,0%
Verunglückte Personen gesamt	392	399	397	-0,5%	1,4%
<i>davon KKR bis 50 ccm</i>	152	153	160	4,6%	5,4%
- davon Getötete	2	2	2	0,0%	25,0%
<i>davon KKR bis 50 ccm</i>	0	0	1	#DIV/0!	150,0%
- davon schwer Verletzte	87	84	82	-2,4%	-5,3%
<i>davon KKR bis 50 ccm</i>	27	29	24	-17,2%	-9,8%
- davon leicht Verletzte	303	313	313	0,0%	3,2%
<i>davon KKR bis 50 ccm</i>	125	124	135	8,9%	8,2%

PP Konstanz VU mit Lkw a. g. O.	2014-2018 MW	2017	2018	%uale Veränderung zu/m	
				2017	MW
Unfälle insgesamt	516	549	471	-14,2%	-8,7%
Unfälle mit Personenschaden	148	165	119	-27,9%	-19,5%
Unfälle mit Sachschaden	368	384	352	-8,3%	-4,3%
Verunglückte Personen gesamt	223	259	169	-34,7%	-24,2%
- davon Getötete	8	7	4	-42,9%	-47,4%
- davon schwer Verletzte	59	60	39	-35,0%	-33,9%
- davon leicht Verletzte	156	192	126	-34,4%	-19,4%

PP Konstanz VU mit Lkw i. g. O.	2014-2018 MW	2017	2018	%uale Veränderung zu/m	
				2017	MW
Unfälle insgesamt	654	710	656	-7,6%	0,3%
Unfälle mit Personenschaden	124	130	108	-16,9%	-13,0%
Unfälle mit Sachschaden	530	580	548	-5,5%	3,4%
Verunglückte Personen gesamt	153	159	152	-4,4%	-0,7%
- davon Getötete	2	2	1	-50,0%	-50,0%
- davon schwer Verletzte	27	19	28	47,4%	4,5%
- davon leicht Verletzte	124	138	123	-10,9%	-1,0%

PP Konstanz VU mit Fußgängern a. g. O.	2014-2018 MW	2017	2018	%uale Veränderung zu/m	
				2017	MW
Unfälle insgesamt	32	26	35	34,6%	8,0%
Unfälle mit Personenschaden	28	24	29	20,8%	2,8%
Unfälle mit Sachschaden	4	2	6	200,0%	42,9%
Verunglückte Personen gesamt	36	31	33	6,5%	-7,8%
- davon Getötete	2	2	0	-100,0%	-100,0%
- davon schwer Verletzte	13	12	13	8,3%	1,6%
- davon leicht Verletzte	21	17	20	17,6%	-5,7%

PP Konstanz VU mit Fußgängern i. g. O.	2014-2018 MW	2017	2018	%uale Veränderung zu/m	
				2017	MW
Unfälle insgesamt	291	264	292	10,6%	0,5%
Unfälle mit Personenschaden	278	250	282	12,8%	1,6%
Unfälle mit Sachschaden	13	14	10	-28,6%	-23,1%
Verunglückte Personen gesamt	313	290	313	7,9%	0,0%
- davon Getötete	6	8	2	-75,0%	-64,3%
- davon schwer Verletzte	75	63	79	25,4%	5,1%
- davon leicht Verletzte	232	219	232	5,9%	-0,1%

c. Nach Risikogruppen

PP Konstanz VU mit Beteiligung von Kindern (0 bis 13 Jahre)	2014-2018 MW	2017	2018	%uale Veränderung zu/m	
				2017	MW
Unfälle insgesamt	196	208	195	-6,3%	-0,3%
Unfälle mit Personenschaden	181	190	181	-4,7%	0,2%
Unfälle mit Sachschaden	15	18	14	-22,2%	-6,7%
Verunglückte Kinder gesamt	291	291	275	-5,5%	-5,4%
- davon Getötete	0,6	0	0	#DIV/0!	-100,0%
<i>als aktiv Beteiligte/r</i>	0,4	0	0	#DIV/0!	-100,0%
<i>passiv als Mitfahrer/in</i>	0,2	0	0	#DIV/0!	-100,0%
- davon schwer Verletzte	49	35	44	25,7%	-9,5%
<i>als aktiv Beteiligte/r</i>	33	24	30	25,0%	-8,0%
<i>passiv als Mitfahrer/in</i>	16	11	14	27,3%	-12,5%
- davon leicht Verletzte	242	256	231	-9,8%	-4,4%
<i>als aktiv Beteiligte/r</i>	137	153	137	-10,5%	-0,1%
<i>passiv als Mitfahrer/in</i>	104	103	94	-8,7%	-10,0%

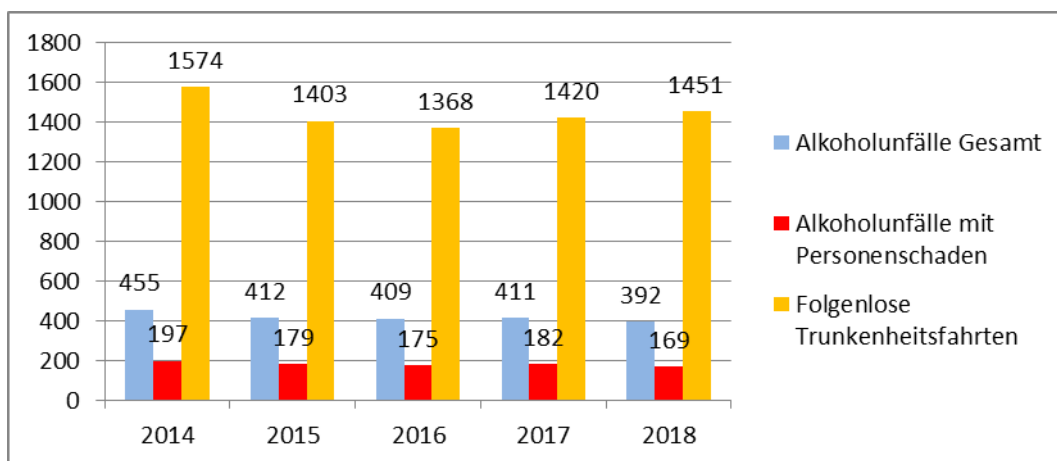
PP Konstanz VU mit Beteiligung junger Erwachsenen (18 - 24 Jah)	2014-2018 MW	2017	2018	%uale Veränderung zu/m	
				2017	MW
Unfälle insgesamt	2255	2258	2038	-9,7%	-9,6%
Unfälle mit Personenschaden	966	965	895	-7,3%	-7,3%
Unfälle mit Sachschaden	1289	1293	1143	-11,6%	-11,3%
Verunglückte junge Erw. gesamt	820	813	767	-5,7%	-6,5%
- davon Getötete	5,0	6	3	-50,0%	-40,0%
<i>als aktiv Beteiligte/r</i>	4,2	6	3	-50,0%	-28,6%
<i>passiv als Mitfahrer/in</i>	0,8	0	0	#DIV/0!	-100,0%
- davon schwer Verletzte	147	128	129	0,8%	-12,4%
<i>als aktiv Beteiligte/r</i>	122	107	111	3,7%	-8,7%
<i>passiv als Mitfahrer/in</i>	26	21	18	-14,3%	-29,7%
- davon leicht Verletzte	668	679	635	-6,5%	-4,9%
<i>als aktiv Beteiligte/r</i>	531	547	501	-8,4%	-5,6%
<i>passiv als Mitfahrer/in</i>	137	132	134	1,5%	-2,2%

PP Konstanz VU mit Beteiligung von Senioren (ab 65 Jahren)	2014-2018 MW	2017	2018	%uale Veränderung zu/m	
				2017	MW
Unfälle insgesamt	2331	2378	2382	0,2%	2,2%
Unfälle mit Personenschaden	894	910	966	6,2%	8,1%
Unfälle mit Sachschaden	1437	1468	1416	-3,5%	-1,5%
Verunglückte Senioren gesamt	688	696	741	6,5%	7,8%
- davon Getötete	18,6	19	17	-10,5%	-8,6%
<i>als aktiv Beteiligte/r</i>	16,8	18	15	-16,7%	-10,7%
<i>passiv als Mitfahrer/in</i>	1,8	1	2	100,0%	11,1%
- davon schwer Verletzte	194	188	201	6,9%	3,4%
<i>als aktiv Beteiligte/r</i>	173	170	175	2,9%	0,9%
<i>passiv als Mitfahrer/in</i>	21	18	26	44,4%	23,8%
- davon leicht Verletzte	475	489	523	7,0%	10,2%
<i>als aktiv Beteiligte/r</i>	404	411	463	12,7%	14,5%
<i>passiv als Mitfahrer/in</i>	70	78	60	-23,1%	-14,8%

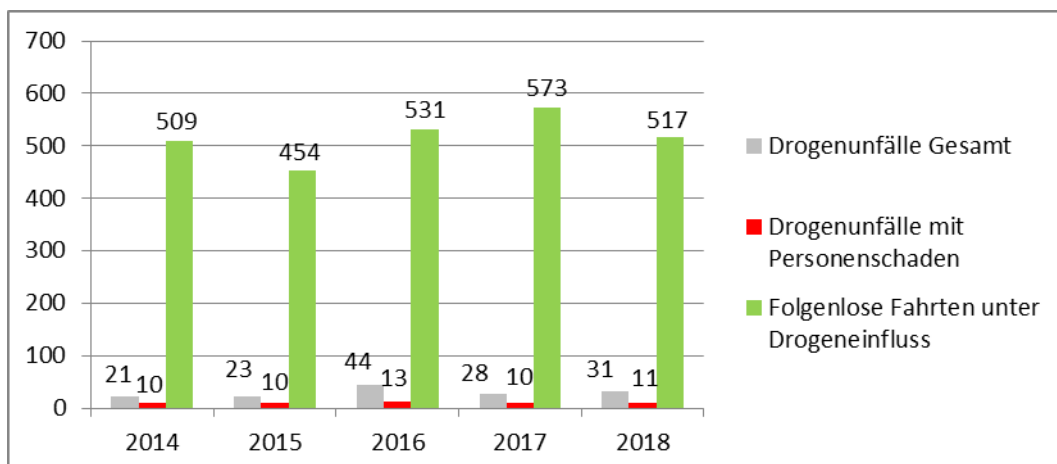


d. Nach berauschenden Mitteln

PP Konstanz VU-Alkohol Gesamt	2014-2018 MW	2017	2018	%uale Veränderung zu/m	
				2017	MW
Unfälle insgesamt	416	411	392	-4,6%	-5,7%
Unfälle mit Personenschaden	180	182	169	-7,1%	-6,3%
Unfälle mit Sachschaden	235	229	223	-2,6%	-5,3%
Verunglückte Personen gesamt	226	230	209	-9,1%	-7,4%
- davon Getötete	5	5	3	-40,0%	-34,8%
- davon schwer Verletzte	68	68	55	-19,1%	-18,9%
- davon leicht Verletzte	153	157	151	-3,8%	-1,4%



PP Konstanz VU-Drogen Gesamt	2014-2018 MW	2017	2018	%uale Veränderung zu/m	
				2017	MW
Unfälle insgesamt	29	28	31	10,7%	5,4%
Unfälle mit Personenschaden	11	10	11	10,0%	1,9%
Unfälle mit Sachschaden	19	18	20	11,1%	7,5%
Verunglückte Personen gesamt	17	27	12	-55,6%	-28,6%
- davon Getötete	0	1	1	0,0%	150,0%
- davon schwer Verletzte	4	5	2	-60,0%	-50,0%
- davon leicht Verletzte	12	21	9	-57,1%	-27,4%

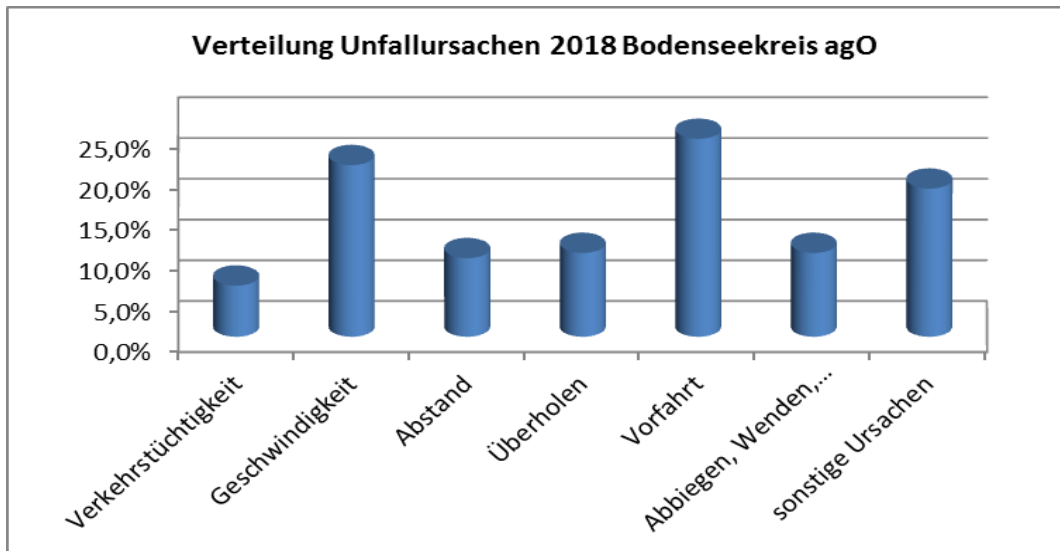


## 2. Verkehrsunfallgeschehen innerhalb des Bodenseekreises

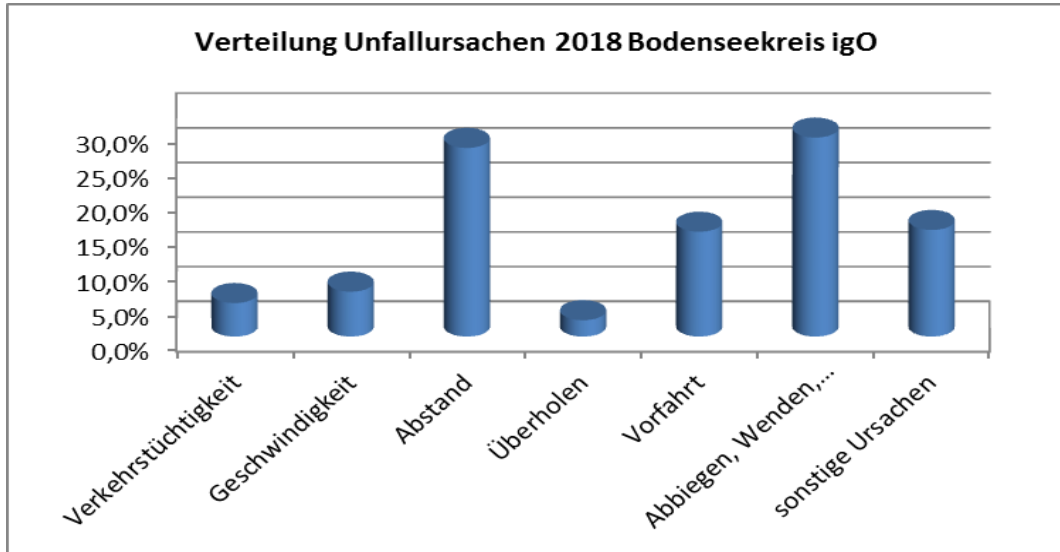
### a. Allgemein

Bodenseekreis Verkehrsunfälle Gesamt	2014-2018 MW	2017	2018	%uale Veränderung zu/m	
				2017	MW
Unfälle insgesamt	6053	6251	5927	-5,2%	-2,1%
Unfälle mit Personenschaden	904	930	916	-1,5%	1,3%
Unfälle mit Sachschaden	5148	5321	5011	-5,8%	-2,7%
- davon Aufnahmeblattunfälle	3531	3684	3359	-8,8%	-4,9%
Verunglückte Personen gesamt	1153	1190	1146	-3,7%	-0,6%
- davon Getötete	11	15	10	-33,3%	-9,1%
- davon schwer Verletzte	244	229	235	2,6%	-3,6%
- davon leicht Verletzte	899	946	901	-4,8%	0,3%

Bodenseekreis Verkehrsunfälle außerhalb geschlossener Ortschaften	2014-2018 MW	2017	2018	%uale Veränderung zu/m	
				2017	MW
Unfälle insgesamt	1584	1704	1538	-9,7%	-2,9%
Unfälle mit Personenschaden	315	323	297	-8,0%	-5,7%
Unfälle mit Sachschaden	1269	1381	1241	-10,1%	-2,2%
- davon Aufnahmeblattunfälle	964	1088	916	-15,8%	-5,0%
Verunglückte Personen gesamt	467	489	408	-16,6%	-12,6%
- davon Getötete	7	6	5	-16,7%	-26,5%
- davon schwer Verletzte	126	122	109	-10,7%	-13,6%
- davon leicht Verletzte	334	361	294	-18,6%	-11,9%



Bodenseekreis Verkehrsunfälle innerhalb geschlossener Ortschaften	2014-2018 MW	2017	2018	%uale Veränderung zu/m	
				2017	MW
Unfälle insgesamt	4469	4547	4389	-3,5%	-1,8%
Unfälle mit Personenschaden	589	607	619	2,0%	5,0%
Unfälle mit Sachschaden	3880	3940	3770	-4,3%	-2,8%
- davon Aufnahmeblattunfälle	2566	2596	2443	-5,9%	-4,8%
Verunglückte Personen gesamt	687	701	738	5,3%	7,5%
- davon Getötete	4	9	5	-44,4%	19,0%
- davon schwer Verletzte	118	107	126	17,8%	7,1%
- davon leicht Verletzte	565	585	607	3,8%	7,5%



**b. Nach Verkehrsbeteiligung**

Bodenseekreis VU mit Radfahrern a. g. O.	2014-2018 MW	2017	2018	%uale Veränderung zu/m	
				2017	MW
Unfälle insgesamt	64	66	74	12,1%	14,9%
Unfälle mit Personenschaden	62	63	71	12,7%	14,9%
Unfälle mit Sachschaden	3	3	3	0,0%	15,4%
Verunglückte Personen gesamt	71	70	80	14,3%	13,0%
- davon Getötete	0	0	1	#DIV/0!	400,0%
- davon schwer Verletzte	23	24	23	-4,2%	-1,7%
- davon leicht Verletzte	47	46	56	21,7%	18,6%

Bodenseekreis VU mit Radfahrern i. g. O.	2014-2018 MW	2017	2018	%uale Veränderung zu/m	
				2017	MW
Unfälle insgesamt	327	352	361	2,6%	10,3%
Unfälle mit Personenschaden	293	317	324	2,2%	10,6%
Unfälle mit Sachschaden	34	35	37	5,7%	8,2%
Verunglückte Personen gesamt	314	342	348	1,8%	10,7%
- davon Getötete	2	4	2	-50,0%	0,0%
- davon schwer Verletzte	63	59	66	11,9%	4,4%
- davon leicht Verletzte	249	279	280	0,4%	12,4%

Bodenseekreis VU mit motorisierten Zweiradfahrern a. g. O.	2014-2018 MW	2017	2018	%uale Veränderung zu/m	
				2017	MW
Unfälle insgesamt	78	70	83	18,6%	6,4%
<i>davon KKR bis 50 ccm</i>	78	70	83	18,6%	6,4%
Unfälle mit Personenschaden	68	67	74	10,4%	8,2%
<i>davon KKR bis 50 ccm</i>	68	67	74	10,4%	8,2%
Unfälle mit Sachschaden	10	3	9	200,0%	-6,3%
<i>davon KKR bis 50 ccm</i>	10	3	9	200,0%	-6,3%
Verunglückte Personen gesamt	83	83	84	1,2%	0,7%
<i>davon KKR bis 50 ccm</i>	83	83	84	1,2%	0,7%
- davon Getötete	1	3	0	-100,0%	-100,0%
<i>davon KKR bis 50 ccm</i>	1	3	0	-100,0%	-100,0%
- davon schwer Verletzte	32	26	36	38,5%	11,8%
<i>davon KKR bis 50 ccm</i>	32	26	36	38,5%	11,8%
- davon leicht Verletzte	50	54	48	-11,1%	-4,0%
<i>davon KKR bis 50 ccm</i>	50	54	48	-11,1%	-4,0%

Bodenseekreis VU mit motorisierten Zweiradfahrern i. g. O.	2014-2018 MW	2017	2018	%uale Veränderung zu/m	
				2017	MW
Unfälle insgesamt	123	120	123	2,5%	-0,2%
<i>davon KKR bis 50 ccm</i>	45	43	48	11,6%	7,6%
Unfälle mit Personenschaden	98	103	90	-12,6%	-8,0%
<i>davon KKR bis 50 ccm</i>	35	39	32	-17,9%	-9,6%
Unfälle mit Sachschaden	25	17	33	94,1%	29,9%
<i>davon KKR bis 50 ccm</i>	9	4	16	300,0%	73,9%
Verunglückte Personen gesamt	108	113	99	-12,4%	-8,7%
<i>davon KKR bis 50 ccm</i>	38	43	32	-25,6%	-16,2%
- davon Getötete	0	0	1	#DIV/0!	400,0%
<i>davon KKR bis 50 ccm</i>	0	0	0	#DIV/0!	#DIV/0!
- davon schwer Verletzte	25	23	22	-4,3%	-13,4%
<i>davon KKR bis 50 ccm</i>	7	7	10	42,9%	35,1%
- davon leicht Verletzte	83	90	76	-15,6%	-8,2%
<i>davon KKR bis 50 ccm</i>	31	36	22	-38,9%	-28,6%

Bodenseekreis VU mit Lkw a. g. O.	2014-2018 MW	2017	2018	%uale Veränderung zu/m	
				2017	MW
Unfälle insgesamt	93	104	109	4,8%	16,7%
Unfälle mit Personenschaden	28	29	24	-17,2%	-14,3%
Unfälle mit Sachschaden	65	75	85	13,3%	30,0%
Verunglückte Personen gesamt	40	41	32	-22,0%	-20,8%
- davon Getötete	2	0	2	#DIV/0!	-9,1%
- davon schwer Verletzte	14	16	9	-43,8%	-34,8%
- davon leicht Verletzte	24	25	21	-16,0%	-13,9%

Bodenseekreis VU mit Lkw i. g. O.	2014-2018 MW	2017	2018	%uale Veränderung zu/m	
				2017	MW
Unfälle insgesamt	162	174	182	4,6%	12,3%
Unfälle mit Personenschaden	30	25	31	24,0%	4,0%
Unfälle mit Sachschaden	132	149	151	1,3%	14,2%
Verunglückte Personen gesamt	40	30	54	80,0%	35,0%
- davon Getötete	1	2	0	-100,0%	-100,0%
- davon schwer Verletzte	7	4	11	175,0%	52,8%
- davon leicht Verletzte	32	24	43	79,2%	33,5%

Bodenseekreis VU mit Fußgängern a. g. O.	2014-2018 MW	2017	2018	%uale Veränderung zu/m	
				2017	MW
Unfälle insgesamt	9	9	8	-11,1%	-14,9%
Unfälle mit Personenschaden	9	8	8	0,0%	-7,0%
Unfälle mit Sachschaden	1	1	0	-100,0%	-100,0%
Verunglückte Personen gesamt	12	12	9	-25,0%	-22,4%
- davon Getötete	0	0	0	#DIV/0!	-100,0%
- davon schwer Verletzte	4	6	3	-50,0%	-31,8%
- davon leicht Verletzte	7	6	6	0,0%	-14,3%

Bodenseekreis VU mit Fußgängern i. g. O.	2014-2018 MW	2017	2018	%uale Veränderung zu/m	
				2017	MW
Unfälle insgesamt	74	66	81	22,7%	9,2%
Unfälle mit Personenschaden	73	65	81	24,6%	10,7%
Unfälle mit Sachschaden	1	1	0	-100,0%	-100,0%
Verunglückte Personen gesamt	85	82	92	12,2%	8,2%
- davon Getötete	1	4	1	-75,0%	-28,6%
- davon schwer Verletzte	19	14	27	92,9%	45,2%
- davon leicht Verletzte	65	64	64	0,0%	-1,5%

c. Nach Risikogruppen

Bodenseekreis VU mit Beteiligung von Kindern (0 bis 13 Jahre)	2014-2018 MW	2017	2018	%uale Veränderung zu/m	
				2017	MW
Unfälle insgesamt	49	53	47	-11,3%	-3,7%
Unfälle mit Personenschaden	45	46	45	-2,2%	0,9%
Unfälle mit Sachschaden	4	7	2	-71,4%	-52,4%
Verunglückte Kinder gesamt	70	70	64	-8,6%	-8,0%
- davon Getötete	0,2	0	0	#DIV/0!	-100,0%
<i>als aktiv Beteiligte/r</i>	0,0	0	0	#DIV/0!	#DIV/0!
<i>passiv als Mitfahrer/in</i>	0,2	0	0	#DIV/0!	-100,0%
- davon schwer Verletzte	9	6	11	83,3%	25,0%
<i>als aktiv Beteiligte/r</i>	6	5	7	40,0%	9,4%
<i>passiv als Mitfahrer/in</i>	2	1	4	300,0%	66,7%
- davon leicht Verletzte	61	64	53	-17,2%	-12,5%
<i>als aktiv Beteiligte/r</i>	36	41	34	-17,1%	-5,6%
<i>passiv als Mitfahrer/in</i>	25	23	19	-17,4%	-22,8%

Bodenseekreis VU mit Beteiligung junger Erwachsenen (18 - 24 Jah)	2014-2018 MW	2017	2018	%uale Veränderung zu/m	
				2017	MW
Unfälle insgesamt	488	466	443	-4,9%	-9,2%
Unfälle mit Personenschaden	208	198	198	0,0%	-4,9%
Unfälle mit Sachschaden	280	268	245	-8,6%	-12,4%
Verunglückte junge Erw. gesamt	169	166	160	-3,6%	-5,5%
- davon Getötete	1,4	2	0	-100,0%	-100,0%
<i>als aktiv Beteiligte/r</i>	1,0	2	0	-100,0%	-100,0%
<i>passiv als Mitfahrer/in</i>	0,4	0	0	#DIV/0!	-100,0%
- davon schwer Verletzte	33	31	29	-6,5%	-11,0%
<i>als aktiv Beteiligte/r</i>	27	27	24	-11,1%	-11,8%
<i>passiv als Mitfahrer/in</i>	5	4	5	25,0%	-7,4%
- davon leicht Verletzte	135	133	131	-1,5%	-3,2%
<i>als aktiv Beteiligte/r</i>	106	101	95	-5,9%	-10,0%
<i>passiv als Mitfahrer/in</i>	30	32	36	12,5%	20,8%

Bodenseekreis VU mit Beteiligung von Senioren (ab 65 Jahren)	2014-2018 MW	2017	2018	%uale Veränderung zu/m	
				2017	MW
Unfälle insgesamt	640	663	649	-2,1%	1,4%
Unfälle mit Personenschaden	260	263	270	2,7%	4,0%
Unfälle mit Sachschaden	380	400	379	-5,3%	-0,3%
Verunglückte Senioren gesamt	203	210	209	-0,5%	3,2%
- davon Getötete	6,2	8	9	12,5%	45,2%
<i>als aktiv Beteiligte/r</i>	5,8	8	9	12,5%	55,2%
<i>passiv als Mitfahrer/in</i>	0,4	0	0	#DIV/0!	-100,0%
- davon schwer Verletzte	56	53	56	5,7%	0,4%
<i>als aktiv Beteiligte/r</i>	51	48	50	4,2%	-1,2%
<i>passiv als Mitfahrer/in</i>	5	5	6	20,0%	15,4%
- davon leicht Verletzte	141	149	144	-3,4%	2,4%
<i>als aktiv Beteiligte/r</i>	124	133	128	-3,8%	3,2%
<i>passiv als Mitfahrer/in</i>	17	16	16	0,0%	-3,6%

d. Nach berauschenden Mitteln

Bodenseekreis VU-Alkohol Gesamt	2014-2018 MW	2017	2018	%uale Veränderung zu/m	
				2017	MW
Unfälle insgesamt	104	117	91	-22,2%	-12,7%
Unfälle mit Personenschaden	47	62	45	-27,4%	-5,1%
Unfälle mit Sachschaden	57	55	46	-16,4%	-19,0%
Verunglückte Personen gesamt	61	85	55	-35,3%	-9,5%
- davon Getötete	1	2	1	-50,0%	66,7%
- davon schwer Verletzte	18	31	16	-48,4%	-12,1%
- davon leicht Verletzte	42	52	38	-26,9%	-9,5%

Bodenseekreis VU-Drogen Gesamt	2014-2018 MW	2017	2018	%uale Veränderung zu/m	
				2017	MW
Unfälle insgesamt	9	9	12	33,3%	33,3%
Unfälle mit Personenschaden	3	3	4	33,3%	25,0%
Unfälle mit Sachschaden	6	6	8	33,3%	37,9%
Verunglückte Personen gesamt	4	6	4	-33,3%	-9,1%
- davon Getötete	0	0	0	#DIV/0!	#DIV/0!
- davon schwer Verletzte	1	0	1	#DIV/0!	25,0%
- davon leicht Verletzte	4	6	3	-50,0%	-16,7%

**e. Unfallgeschehen in den Gemeinden des Bodenseekreises**

EJSKa-Unfälle		VU mit Auswertung			davon VU mit Personenschaden						davon						
		MW 14-18	2017	2018	MW 14-18	2017	2018	Getötete			SV			LV			
Gemeinden																	
Bermatingen	Gesamt	25	20	25	9,4	7	9	0	0	0	2,8	1	4	8,8	6	8	
	davon igO	19,6	14	20	7	5	7	0	0	0	1,6	0	3	7,2	5	7	
Daisendorf	Gesamt	6	6	7	1,4	3	3	0,2	1	0	0,4	1	0	1,2	1	5	
	davon igO	4,6	5	6	1,2	2	3	0,2	1	0	0,2	0	0	1,2	1	5	
Eriskirch	Gesamt	50,8	46	52	17,6	23	16	0,2	0	1	4,4	4	6	18	25	10	
	davon igO	33,4	30	39	9,6	11	10	0,2	0	1	3	1	5	8	12	5	
Frickingen	Gesamt	27,4	39	31	8,4	11	11	0	0	0	2,6	2	6	8,6	12	11	
	davon igO	13,2	16	17	3	4	4	0	0	0	0,8	2	0	3	2	6	
Friedrichshafen	Gesamt	866,8	850	868	290,4	294	293	2,4	5	2	65	56	68	281,8	293	277	
	davon igO	785	781	775	254,2	257	259	2	5	2	47,6	40	52	246,6	254	246	
Hagnau am Bodensee	Gesamt	17,8	22	20	7,4	5	15	0	0	0	1,8	2	3	6,4	3	13	
	davon igO	13,8	20	15	5	4	11	0	0	0	1,6	2	3	3,6	2	8	
Heiligenberg	Gesamt	22	25	25	8,2	12	7	0,2	1	0	2,8	6	0	8	11	7	
	davon igO	8,4	7	14	2,6	2	6	0	0	0	0,6	2	0	2,4	0	6	
Immenstaad	Gesamt	58,6	61	49	26,2	28	18	0,4	1	0	9,4	4	9	25,4	33	15	
	davon igO	37	41	31	12,2	16	8	0,2	1	0	3,6	2	4	10,6	21	6	
Kressbronn	Gesamt	111,2	111	116	45	43	48	1,4	3	0	14,2	20	12	47,8	50	56	
	davon igO	62,6	65	70	22,2	18	26	0,2	1	0	5	4	3	19,8	15	29	
Langenargen	Gesamt	72,4	67	83	27,4	22	32	1	2	2	6,8	7	4	25,2	20	31	
	davon igO	54	48	66	18	14	22	0,2	0	1	4	4	3	16,4	11	22	
Markdorf	Gesamt	143,4	163	153	48,4	46	56	0	0	0	11	12	14	49,4	48	53	
	davon igO	116,4	137	124	33	31	39	0	0	0	6	6	11	34,4	34	37	
Meckenbeuren	Gesamt	136,4	147	147	57,4	55	62	0,4	1	0	15,6	18	16	55,4	46	61	
	davon igO	103,4	120	109	37,4	41	37	0,4	1	0	7	13	6	35	31	38	
Meersburg	Gesamt	87	95	84	29,6	36	24	0,2	0	0	9,8	9	6	26	31	25	
	davon igO	66,8	74	63	19,6	27	14	0	0	0	6,2	7	5	15,8	23	10	
Neukirch	Gesamt	15,4	17	15	8	12	10	0	0	0	4,4	9	5	7,6	9	5	
	davon igO	5,4	4	5	1,8	2	2	0	0	0	0,8	1	0	2	2	2	
Oberteuringen	Gesamt	45,8	35	58	19,4	15	25	0,4	0	1	7,2	3	8	20,2	23	20	
	davon igO	29	24	38	9,6	8	12	0	0	0	2,4	1	4	9,8	8	10	
Owingen	Gesamt	26,8	27	23	11	7	11	0,2	0	0	4,6	1	3	11,8	7	11	
	davon igO	11,2	10	9	2,6	2	2	0	0	0	0,8	0	0	2,6	2	2	
Salem	Gesamt	100	103	121	41,8	44	43	0,6	0	0	13	11	15	39,4	49	40	
	davon igO	57,2	64	70	17,4	19	21	0,2	0	0	4,6	4	6	14,6	19	17	
Sipplingen	Gesamt	18	22	24	6,4	7	10	0,2	0	1	2,2	1	5	9,8	7	22	
	davon igO	14,2	13	22	4	1	9	0,2	0	1	1,4	1	4	6,6	0	22	
Stetten	Gesamt	13	14	17	6,4	7	8	0,2	0	1	2	2	4	6,4	7	8	
	davon igO	5,6	6	8	1,2	0	2	0	0	0	0,2	0	1	1,6	0	4	
Tettng	Gesamt	200,6	194	188	67,6	74	62	1,2	1	1	16,8	15	15	70,6	78	64	
	davon igO	154,2	149	142	41,8	48	39	0,2	0	0	5,6	5	4	42,6	46	41	
Überlingen	Gesamt	349,4	364	346	114,6	125	108	1,2	0	1	28,4	25	20	121,8	136	116	
	davon igO	233	238	238	61,4	68	62	0,2	0	0	9,6	7	9	57,4	73	58	
Uhdlingen-Mühlhofen	Gesamt	90,8	97	74	35,4	34	27	0,6	0	0	11,8	9	7	32,8	35	23	
	davon igO	57,4	60	49	20	19	19	0	0	0	3,6	2	3	18,4	19	17	
Deggenhausertal	Gesamt	38,2	42	42	16,8	20	18	0	0	0	6,8	11	5	16,2	16	20	
	davon igO	17,4	25	16	4,8	8	5	0	0	0	1,4	3	0	5,2	5	9	

2018	Aufnahmeblattunfälle	
	Bodenseekreis	insgesamt
Bermatingen	23	5
Daisendorf	11	2
Deggenhausertal	68	32
Eriskirch	45	9
Frickingen	32	14
Friedrichshafen	1237	69
Hagnau	33	7
Heiligenberg	35	15
Immenstaad	58	5
Kressbronn	99	16
Langenargen	76	14
Markdorf	184	20
Meckenbeuren	173	37
Meersburg	121	14
Neukirch	22	9
Oberteuringen	52	13
Owingen	47	25
Salem	130	48
Sipplingen	19	5
Stetten	21	8
Tettng	249	47
Überlingen	520	83
Uhdlingen-Mühlhofen	104	19
gesamt Bodenseekreis	3359	516

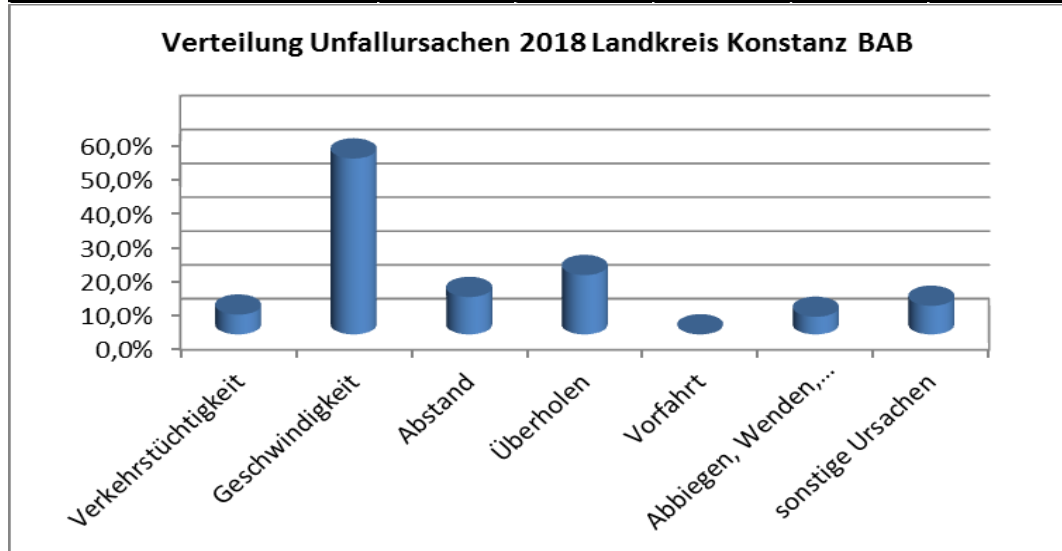


### 3. Verkehrsunfallgeschehen innerhalb des Landkreises Konstanz

#### a. Allgemein

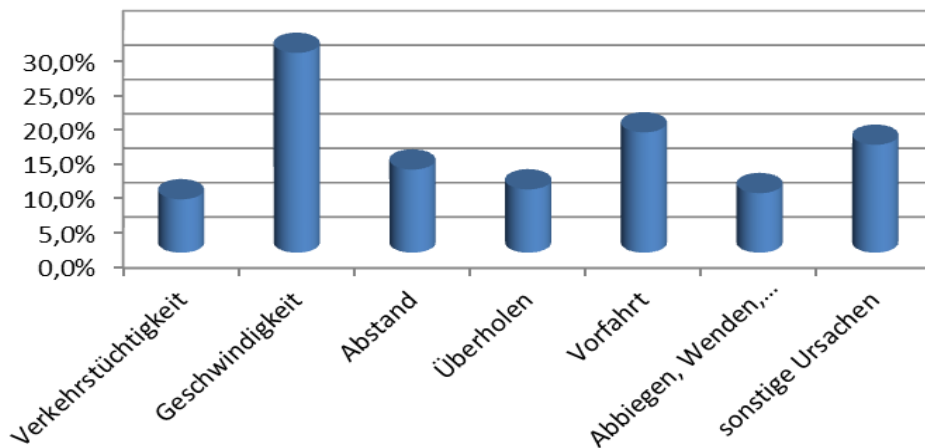
Landkreis Konstanz Verkehrsunfälle Gesamt (incl. VU auf BAB 81 nördl. des Landk. KN)	2014-2018 MW	2017	2018	%uale Veränderung zu/m	
				2016	MW
Unfälle insgesamt	7559	7787	7508	-3,6%	-0,7%
Unfälle mit Personenschaden	1177	1246	1191	-4,4%	1,2%
Unfälle mit Sachschaden	6376	6514	6317	-3,0%	-0,9%
- davon Aufnahmeblattunfälle	4078	4207	4128	-1,9%	1,2%
Verunglückte Personen gesamt	1476	1546	1468	-5,0%	-0,5%
- davon Getötete	12	13	10	-23,1%	-13,8%
- davon schwer Verletzte	269	260	248	-4,6%	-7,8%
- davon leicht Verletzte	1195	1273	1210	-4,9%	1,2%

Landkreis Konstanz Bundesautobahn Verkehrsunfälle Gesamt (incl. VU auf BAB 81 nördl. des Landk. KN)	2014-2018 MW	2017	2018	%uale Veränderung zu/m	
				2016	MW
Unfälle insgesamt	423	407	377	-7,4%	-11,0%
Unfälle mit Personenschaden	45	51	37	-27,5%	-18,1%
Unfälle mit Sachschaden	378	356	340	-4,5%	-10,1%
- davon Aufnahmeblattunfälle	244	226	223	-1,3%	-8,5%
Verunglückte Personen gesamt	69	79	57	-27,8%	-17,9%
- davon Getötete	1	0	2	#DIV/0!	233,3%
- davon schwer Verletzte	12	18	8	-55,6%	-33,3%
- davon leicht Verletzte	57	61	47	-23,0%	-17,3%



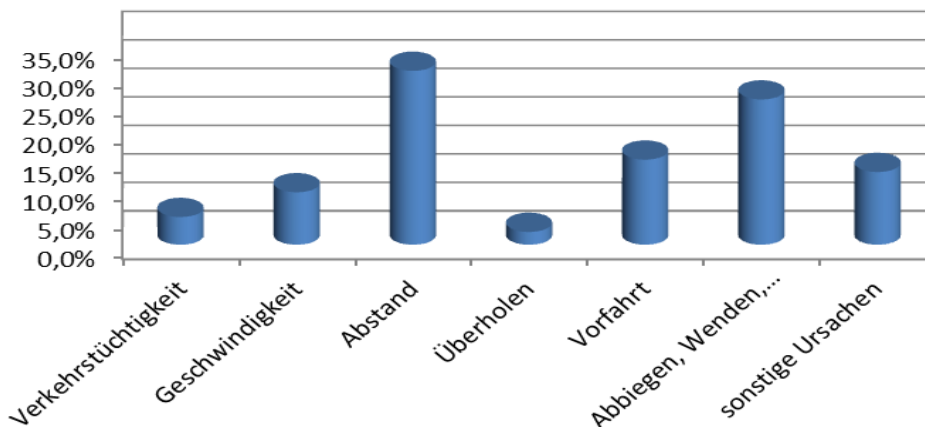
Landkreis Konstanz Verkehrsunfälle außerhalb geschlossener Ortschaften -ohne BAB-	2014-2018 MW	2017	2018	%uale Veränderung zu/m	
				2016	MW
<b>Unfälle insgesamt</b>	1482	1587	1446	-8,9%	-2,4%
<b>Unfälle mit Personenschaden</b>	309	344	263	-23,5%	-15,0%
<b>Unfälle mit Sachschaden</b>	1173	1243	1183	-4,8%	0,9%
- davon Aufnahmeblattunfälle	865	942	892	-5,3%	3,1%
<b>Verunglückte Personen gesamt</b>	447	492	391	-20,5%	-12,5%
- davon Getötete	7	11	5	-54,5%	-28,6%
- davon schwer Verletzte	109	107	97	-9,3%	-10,8%
- davon leicht Verletzte	331	374	289	-22,7%	-12,7%

Verteilung Unfallursachen 2018 Landkreis Konstanz agO (ohne BAB)



Landkreis Konstanz Verkehrsunfälle innerhalb geschlossener Ortschaften	2014-2018 MW	2017	2018	%uale Veränderung zu/m	
				2016	MW
<b>Unfälle insgesamt</b>	5654	5793	5685	-1,9%	0,6%
<b>Unfälle mit Personenschaden</b>	823	851	891	4,7%	8,3%
<b>Unfälle mit Sachschaden</b>	4831	4942	4794	-3,0%	-0,8%
- davon Aufnahmeblattunfälle	2969	3039	3013	-0,9%	1,5%
<b>Verunglückte Personen gesamt</b>	960	975	1020	4,6%	6,3%
- davon Getötete	4	2	3	50,0%	-25,0%
- davon schwer Verletzte	148	135	143	5,9%	-3,5%
- davon leicht Verletzte	807	838	874	4,3%	8,2%

Verteilung Unfallursachen 2018 Landkreis Konstanz igO



b. Nach Verkehrsbeteiligung

Landkreis Konstanz VU mit Radfahrern a. g. O.	2014-2018 MW	2017	2018	%uale Veränderung zu/m	
				2017	MW
Unfälle insgesamt	54	60	49	-18,3%	-9,9%
Unfälle mit Personenschaden	52	58	49	-15,5%	-6,5%
Unfälle mit Sachschaden	2	2	0	-100,0%	-100,0%
Verunglückte Personen gesamt	59	64	51	-20,3%	-13,6%
- davon Getötete	1	1	1	0,0%	25,0%
- davon schwer Verletzte	21	29	18	-37,9%	-15,1%
- davon leicht Verletzte	37	34	32	-5,9%	-13,5%

Landkreis Konstanz VU mit Radfahrern i. g. O.	2014-2018 MW	2017	2018	%uale Veränderung zu/m	
				2017	MW
Unfälle insgesamt	459	482	549	13,9%	19,5%
Unfälle mit Personenschaden	408	429	503	17,2%	23,2%
Unfälle mit Sachschaden	51	53	46	-13,2%	-10,2%
Verunglückte Personen gesamt	433	449	538	19,8%	24,4%
- davon Getötete	2	0	1	#DIV/0!	-37,5%
- davon schwer Verletzte	81	69	87	26,1%	7,7%
- davon leicht Verletzte	350	380	450	18,4%	28,5%

Landkreis Konstanz VU mit motorisierten Zweiradfahrern a. g. O.	2014-2018 MW	2017	2018	%uale Veränderung zu/m	
				2017	MW
Unfälle insgesamt	83	99	66	-33,3%	-20,9%
<i>davon KKR bis 50 ccm</i>	10	14	6	-57,1%	-37,5%
Unfälle mit Personenschaden	73	89	59	-33,7%	-19,2%
<i>davon KKR bis 50 ccm</i>	8	14	5	-64,3%	-40,5%
Unfälle mit Sachschaden	10	10	7	-30,0%	-32,7%
<i>davon KKR bis 50 ccm</i>	1	0	1	#DIV/0!	-16,7%
Verunglückte Personen gesamt	87	103	68	-34,0%	-22,0%
<i>davon KKR bis 50 ccm</i>	9	14	5	-64,3%	-44,4%
- davon Getötete	4	8	3	-62,5%	-25,0%
<i>davon KKR bis 50 ccm</i>	0	0	0	#DIV/0!	#DIV/0!
- davon schwer Verletzte	34	33	30	-9,1%	-10,7%
<i>davon KKR bis 50 ccm</i>	4	4	1	-75,0%	-73,7%
- davon leicht Verletzte	50	62	35	-43,5%	-29,4%
<i>davon KKR bis 50 ccm</i>	5	10	4	-60,0%	-23,1%

Landkreis Konstanz VU mit motorisierten Zweiradfahrern i. g. O.	2014-2018 MW	2017	2018	%uale Veränderung zu/m	
				2017	MW
Unfälle insgesamt	164	167	172	3,0%	4,6%
<i>davon KKR bis 50 ccm</i>	68	74	77	4,1%	13,6%
Unfälle mit Personenschaden	127	130	131	0,8%	2,8%
<i>davon KKR bis 50 ccm</i>	52	53	59	11,3%	13,5%
Unfälle mit Sachschaden	37	37	41	10,8%	10,8%
<i>davon KKR bis 50 ccm</i>	16	21	18	-14,3%	13,9%
Verunglückte Personen gesamt	140	145	146	0,7%	4,1%
<i>davon KKR bis 50 ccm</i>	57	61	66	8,2%	15,4%
- davon Getötete	1	0	1	#DIV/0!	66,7%
<i>davon KKR bis 50 ccm</i>	0	0	1	#DIV/0!	400,0%
- davon schwer Verletzte	27	29	27	-6,9%	-0,7%
<i>davon KKR bis 50 ccm</i>	10	13	7	-46,2%	-28,6%
- davon leicht Verletzte	112	116	118	1,7%	5,0%
<i>davon KKR bis 50 ccm</i>	47	48	58	20,8%	22,9%

Landkreis Konstanz VU mit Lkw a. g. O.	2014-2018 MW	2017	2018	%uale Veränderung zu/m	
				2017	MW
Unfälle insgesamt	150	144	125	-13,2%	-16,6%
Unfälle mit Personenschaden	33	38	19	-50,0%	-42,8%
Unfälle mit Sachschaden	117	106	106	0,0%	-9,1%
Verunglückte Personen gesamt	50	58	27	-53,4%	-45,6%
- davon Getötete	1	2	1	-50,0%	-28,6%
- davon schwer Verletzte	12	9	7	-22,2%	-42,6%
- davon leicht Verletzte	36	47	19	-59,6%	-47,2%

Landkreis Konstanz VU mit Lkw i. g. O.	2014-2018 MW	2017	2018	%uale Veränderung zu/m	
				2017	MW
Unfälle insgesamt	215	243	213	-12,3%	-0,7%
Unfälle mit Personenschaden	40	45	39	-13,3%	-2,5%
Unfälle mit Sachschaden	175	198	174	-12,1%	-0,3%
Verunglückte Personen gesamt	46	50	46	-8,0%	0,4%
- davon Getötete	1	0	1	#DIV/0!	25,0%
- davon schwer Verletzte	8	5	7	40,0%	-7,9%
- davon leicht Verletzte	37	45	38	-15,6%	1,6%

Landkreis Konstanz VU mit Fußgängern a. g. O.	2014-2018 MW	2017	2018	%uale Veränderung zu/m	
				2017	MW
Unfälle insgesamt	8	4	9	125,0%	7,1%
Unfälle mit Personenschaden	7	4	5	25,0%	-28,6%
Unfälle mit Sachschaden	1	0	4	#DIV/0!	185,7%
Verunglückte Personen gesamt	9	4	5	25,0%	-41,9%
- davon Getötete	1	0	0	#DIV/0!	-100,0%
- davon schwer Verletzte	2	1	1	0,0%	-58,3%
- davon leicht Verletzte	6	3	4	33,3%	-28,6%

Landkreis Konstanz VU mit Fußgängern i. g. O.	2013-2017 MW	2016	2017	%uale Veränderung zu/m	
				2016	MW
Unfälle insgesamt	95	95	86	-9,5%	-9,3%
Unfälle mit Personenschaden	89	90	81	-10,0%	-9,2%
Unfälle mit Sachschaden	6	5	5	0,0%	-10,7%
Verunglückte Personen gesamt	99	100	89	-11,0%	-10,1%
- davon Getötete	2	2	0	-100,0%	-100,0%
- davon schwer Verletzte	24	24	23	-4,2%	-3,4%
- davon leicht Verletzte	74	74	66	-10,8%	-10,3%

c. Nach Risikogruppen

Landkreis Konstanz VU mit Beteiligung von Kindern (0 bis 13 Jahre)	2014-2018 MW	2017	2018	%uale Veränderung zu/m	
				2017	MW
Unfälle insgesamt	77	84	70	-16,7%	-8,9%
Unfälle mit Personenschaden	72	80	63	-21,3%	-12,0%
Unfälle mit Sachschaden	5	4	7	75,0%	34,6%
Verunglückte Kinder gesamt	104	112	93	-17,0%	-10,4%
- davon Getötete	0,2	0	0	#DIV/0!	-100,0%
<i>als aktiv Beteiligte/r</i>	0,2	0	0	#DIV/0!	-100,0%
<i>passiv als Mitfahrer/in</i>	0,0	0	0	#DIV/0!	#DIV/0!
- davon schwer Verletzte	16	11	12	9,1%	-26,8%
<i>als aktiv Beteiligte/r</i>	12	9	8	-11,1%	-34,4%
<i>passiv als Mitfahrer/in</i>	4	2	4	100,0%	-4,8%
- davon leicht Verletzte	87	101	81	-19,8%	-7,1%
<i>als aktiv Beteiligte/r</i>	54	64	47	-26,6%	-13,0%
<i>passiv als Mitfahrer/in</i>	33	37	34	-8,1%	2,4%

Landkreis Konstanz VU mit Beteiligung junger Erwachsenen (18 - 24 Jah)	2014-2018 MW	2017	2018	%uale Veränderung zu/m	
				2017	MW
Unfälle insgesamt	702	717	611	-14,8%	-13,0%
Unfälle mit Personenschaden	283	286	259	-9,4%	-8,6%
Unfälle mit Sachschaden	419	431	352	-18,3%	-16,0%
Verunglückte junge Erw. gesamt	242	244	227	-7,0%	-6,1%
- davon Getötete	1,0	2	2	0,0%	100,0%
<i>als aktiv Beteiligte/r</i>	1,0	2	2	0,0%	100,0%
<i>passiv als Mitfahrer/in</i>	0,0	0	0	#DIV/0!	#DIV/0!
- davon schwer Verletzte	33	26	25	-3,8%	-23,3%
<i>als aktiv Beteiligte/r</i>	27	23	20	-13,0%	-25,4%
<i>passiv als Mitfahrer/in</i>	6	3	5	66,7%	-13,8%
- davon leicht Verletzte	208	216	200	-7,4%	-3,9%
<i>als aktiv Beteiligte/r</i>	161	173	162	-6,4%	0,5%
<i>passiv als Mitfahrer/in</i>	47	43	38	-11,6%	-19,1%

Landkreis Konstanz VU mit Beteiligung von Senioren (ab 65 Jahren)	2014-2018 MW	2017	2018	%uale Veränderung zu/m	
				2017	MW
Unfälle insgesamt	758	771	770	-0,1%	1,6%
Unfälle mit Personenschaden	278	280	299	6,8%	7,6%
Unfälle mit Sachschaden	480	491	471	-4,1%	-1,8%
Verunglückte Senioren gesamt	213	223	227	1,8%	6,4%
- davon Getötete	2,6	3	1	-66,7%	-61,5%
<i>als aktiv Beteiligte/r</i>	2,6	3	1	-66,7%	-61,5%
<i>passiv als Mitfahrer/in</i>	0,0	0	0	#DIV/0!	#DIV/0!
- davon schwer Verletzte	58	63	58	-7,9%	0,7%
<i>als aktiv Beteiligte/r</i>	53	55	55	0,0%	3,8%
<i>passiv als Mitfahrer/in</i>	5	8	3	-62,5%	-34,8%
- davon leicht Verletzte	153	157	168	7,0%	9,7%
<i>als aktiv Beteiligte/r</i>	129	127	147	15,7%	14,1%
<i>passiv als Mitfahrer/in</i>	24	30	21	-30,0%	-13,9%

d. Nach berauschenden Mitteln

Landkreis Konstanz VU-Alkohol Gesamt	2014-2018 MW	2017	2018	%uale Veränderung zu/m	
				2017	MW
Unfälle insgesamt	138	141	143	1,4%	3,8%
Unfälle mit Personenschaden	62	63	62	-1,6%	0,3%
Unfälle mit Sachschaden	76	78	81	3,8%	6,6%
Verunglückte Personen gesamt	73	71	78	9,9%	7,1%
- davon Getötete	1	0	1	#DIV/0!	-16,7%
- davon schwer Verletzte	21	18	19	5,6%	-7,8%
- davon leicht Verletzte	51	53	58	9,4%	13,7%

Landkreis Konstanz VU-Drogen Gesamt	2014-2018 MW	2017	2018	%uale Veränderung zu/m	
				2017	MW
Unfälle insgesamt	8	9	7	-22,2%	-16,7%
Unfälle mit Personenschaden	3	3	2	-33,3%	-33,3%
Unfälle mit Sachschaden	5	6	5	-16,7%	-7,4%
Verunglückte Personen gesamt	4	3	3	0,0%	-16,7%
- davon Getötete	0	0	1	#DIV/0!	400,0%
- davon schwer Verletzte	1	1	0	-100,0%	-100,0%
- davon leicht Verletzte	2	2	2	0,0%	-16,7%

e. Unfallgeschehen in den Gemeinden des Landkreises Konstanz

EUSKa-Unfälle		VU mit Auswertung			davon VU mit Personenschaden						davon SV			davon LV		
		MW 14-18	2017	2018	MW 14-18	2017	2018	Getötete MW 14-18	2017	2018	MW 14-18	2017	2018	MW 14-18	2017	2018
Gemeinden																
Aach	Gesamt	13	19	15	5	6	5	0	0	0	1,4	1	2	4,8	5	3
	davon igO	8,6	15	11	2,2	4	2	0	0	0	0,6	0	2	1,6	4	0
Allensbach	Gesamt	77	71	87	28,2	35	27	0,6	0	1	10,2	12	7	30	40	33
	davon igO	44,2	43	61	10,4	15	15	0	0	0	3	4	5	8,4	11	12
Büsingen	Gesamt	8,6	12	10	4,2	7	6	0	0	0	2	2	5	4,2	6	7
	davon igO	5,6	8	6	2,2	4	4	0	0	0	0,6	2	1	2	2	3
Eigeltingen	Gesamt	31,8	31	34	12,4	12	12	0	0	0	4,2	4	2	12,6	18	12
	davon igO	13,6	12	16	3	2	5	0	0	0	0,6	1	0	3	1	7
Engen	Gesamt	166	185	147	47,2	51	41	0,8	1	2	15	18	9	45,2	38	47
	davon igO	85,4	91	74	19,6	20	17	0	0	0	3,4	3	2	21	18	18
Gaienhofen	Gesamt	24,4	30	27	10,2	13	16	0,2	1	0	3,4	6	5	7,6	9	13
	davon igO	20,6	26	23	7,8	10	12	0	0	0	2,6	5	3	6,2	8	11
Gailingen	Gesamt	29,4	29	35	9,2	8	10	0	0	0	3	5	3	7,2	4	7
	davon igO	23,2	19	28	5,2	2	6	0	0	0	1,8	1	2	4	1	4
Gottmadingen	Gesamt	104	109	96	28,4	26	35	0,2	0	0	5,2	6	5	33,4	25	45
	davon igO	73,4	81	66	17,2	18	21	0,2	0	0	2,4	2	2	19,2	17	25
Hilzingen	Gesamt	80,6	79	74	27,6	29	21	0,4	0	0	8,6	13	3	28,2	20	21
	davon igO	40	41	36	9,8	10	9	0	0	0	2,4	5	1	9	7	8
Konstanz	Gesamt	979,8	963	997	354	365	384	1,8	1	1	61,8	59	55	341,2	363	379
	davon igO	940,6	914	966	334	336	371	1,2	0	1	57	53	53	316,6	328	362
Moos	Gesamt	24,4	27	20	9,6	12	7	0	0	0	3,8	2	5	8	13	2
	davon igO	18	20	18	5,4	7	7	0	0	0	1,4	0	5	4,8	9	2
Mühlingen	Gesamt	13	15	17	5,2	3	8	0,4	1	0	1	0	0	4,4	2	8
	davon igO	5,6	7	8	1,8	1	3	0	0	0	0,2	0	0	1,8	1	3
Öhningen	Gesamt	23,4	19	28	9,8	7	11	0,2	0	0	2	4	2	8,4	4	9
	davon igO	16,8	16	21	6	5	7	0	0	0	1	2	1	5,2	3	6
Radolfzell	Gesamt	357,6	376	345	125,6	142	110	2	1	2	33,2	24	28	122,6	146	98
	davon igO	285,4	307	280	86,6	96	83	1	1	1	16,8	10	15	81,6	94	73
Reichenau	Gesamt	65,8	53	65	30	21	29	0,2	0	0	7,2	4	4	33,6	24	35
	davon igO	32,4	25	43	13,2	13	18	0,2	0	0	2,8	4	2	12,2	9	18
Singen, Hohentwiel	Gesamt	809	867	715	244,2	278	219	1,6	2	1	49,8	54	39	260,4	288	240
	davon igO	684,2	726	611	190,4	208	179	0,8	0	1	32	27	25	201,2	217	197
Steißlingen	Gesamt	63,2	64	68	22,4	23	30	0	0	0	4,8	4	6	27,4	25	31
	davon igO	26,8	22	37	7,4	6	15	0	0	0	2	3	2	7,4	3	14
Stockach	Gesamt	255,6	288	246	82,6	93	83	1,6	3	1	16,8	19	16	88	105	90
	davon igO	187	214	185	51,2	54	58	0,2	0	0	8,2	9	10	52,2	58	57
Tengen	Gesamt	28,8	23	33	13,8	10	19	0,2	0	0	6,2	0	8	12,2	13	17
	davon igO	12	12	17	4	4	9	0	0	0	0,6	0	1	4,4	7	10
Volkertshausen	Gesamt	23,2	23	12	6,8	6	5	0,4	0	0	1,6	0	3	7,4	8	5
	davon igO	15,2	17	9	4	4	3	0,2	0	0	1	0	1	4,2	6	3
Hohenfels	Gesamt	24,4	29	26	11,4	16	19	0,2	0	1	4,4	5	10	11,6	17	20
	davon igO	6,4	13	4	2,2	5	1	0	0	0	0,2	0	0	3,2	9	1
Mühlhausen-Ehingen	Gesamt	40	40	31	15,2	20	14	0,2	1	0	3,6	6	3	19	26	19
	davon igO	15	11	15	5,2	5	7	0	0	0	1	1	2	5,2	4	7
Bodman-Ludwigshafen	Gesamt	71,4	86	79	23,6	24	25	0,2	1	0	7	3	13	24,8	33	21
	davon igO	34,8	41	37	7,8	4	7	0	0	0	1,8	1	1	6,6	3	6
Orsingen-Nenzingen	Gesamt	40	33	53	12,8	10	18	0,2	0	1	2,4	0	6	13,4	10	12
	davon igO	14	10	20	4,4	1	6	0	0	0	1	0	3	4,2	1	3
Rielasingen-Worbl.	Gesamt	93,6	78	89	30	21	30	0,2	1	0	6,4	3	5	29,6	20	28
	davon igO	76	63	80	21,8	17	26	0,2	1	0	3,8	2	4	22,2	17	24

2018 Kreis Konstanz	Aufnahmeblattunfälle					
	gesamt	davon Wild-VU	davon ohne BAB & B33 neu		nur BAB & B33 neu	
			gesamt	davon Wild-VU	gesamt	davon Wild-VU
Aach	22	11	22	11	0	0
Allensbach	88	14	87	14	1	0
Büsing	1	0	1	0	0	0
Eigeltigen	99	69	99	69	0	0
Engen	173	42	115	37	58	5
Gaienhofen	43	7	43	7	0	0
Gailingen	29	6	29	6	0	0
Gottmadingen	125	13	120	13	5	0
Hilzingen	72	24	66	21	6	3
Konstanz	1172	36	1172	36	0	0
Moos	33	14	33	14	0	0
Mühlhingen	37	26	37	26	0	0
Öhningen	23	6	23	6	0	0
Radolfzell	425	46	400	43	25	3
Reichenau	60	7	58	7	2	0
Singen, Hohentwiel	944	83	908	70	36	13
Steißlingen	59	20	47	16	12	4
Stockach	378	94	364	87	14	7
Tengen	17	5	17	5	0	0
Volkertshausen	31	10	25	7	6	3
Hohenfels	31	22	31	22	0	0
Mühlhausen-Ehingen	39	9	19	6	20	3
Bodman-Ludwigshafen	71	16	70	16	1	0
Orsingen-Nenzingen	46	18	32	13	14	5
Rielasingen-Worblingen	87	10	87	10	0	0
gesamt Kreis Konstanz	4105	608	3905	562	200	46
Aufnahmeblattunfälle außerhalb des Landkreises Konstanz bedingt durch die Zuständigkeit des Polizeipräsidiums Konstanz auf der BAB 81bis Anschlussstelle Geisingen.						
Geisingen/Immendingen	23	6	0	0	23	6
Gesamt Lkr Konstanz incl. Lkr TUT (BAB)	4128	614	3912	558	223	52



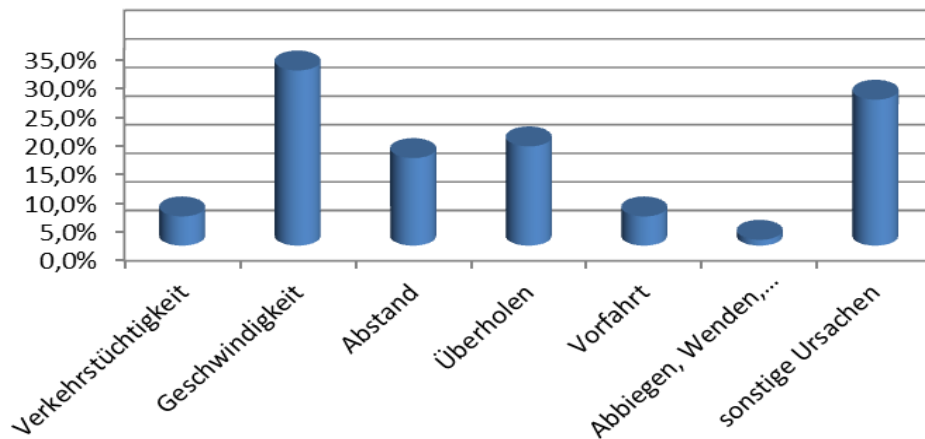
#### 4. Verkehrsunfallgeschehen innerhalb des Landkreises Ravensburg

##### a. Allgemein

Landkreis Ravensburg Verkehrsunfälle Gesamt	2014-2018 MW	2017	2018	%uale Veränderung zu/m	
				2017	MW
Unfälle insgesamt	8020	8315	8045	-3,2%	0,3%
Unfälle mit Personenschaden	1107	1083	1150	6,2%	3,9%
Unfälle mit Sachschaden	6913	7232	6895	-4,7%	-0,3%
- davon Aufnahmeblattunfälle	4941	5228	4898	-6,3%	-0,9%
Verunglückte Personen gesamt	1465	1402	1490	6,3%	1,7%
- davon Getötete	17	17	14	-17,6%	-15,7%
- davon schwer Verletzte	312	304	268	-11,8%	-14,0%
- davon leicht Verletzte	1137	1081	1208	11,7%	6,3%

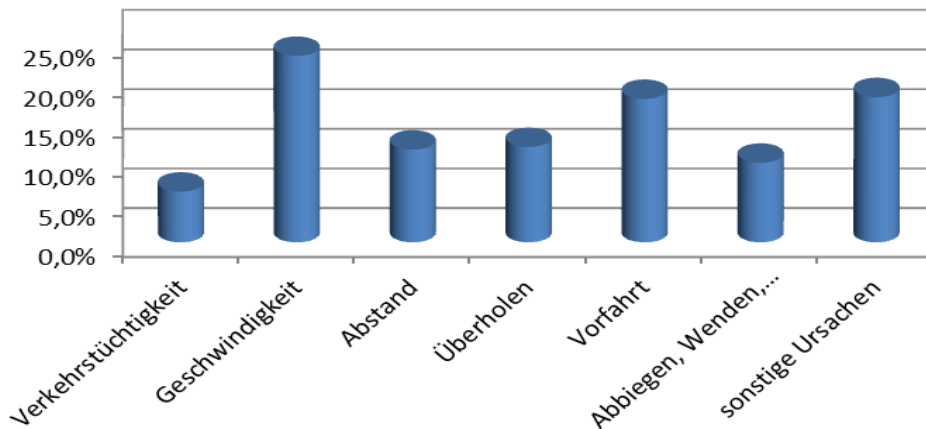
Landkreis Ravensburg Bundesautobahn Verkehrsunfälle Gesamt	2014-2018 MW	2017	2018	%uale Veränderung zu/m	
				2017	MW
Unfälle insgesamt	359	378	306	-19,0%	-14,8%
Unfälle mit Personenschaden	46	36	38	5,6%	-17,4%
Unfälle mit Sachschaden	313	342	268	-21,6%	-14,4%
- davon Aufnahmeblattunfälle	231	251	208	-17,1%	-10,0%
Verunglückte Personen gesamt	74	49	57	16,3%	-22,8%
- davon Getötete	1	1	0	-100,0%	-100,0%
- davon schwer Verletzte	16	9	5	-44,4%	-69,1%
- davon leicht Verletzte	57	39	52	33,3%	-8,1%

Verteilung Unfallursachen 2018 Landkreis Ravensburg BAB



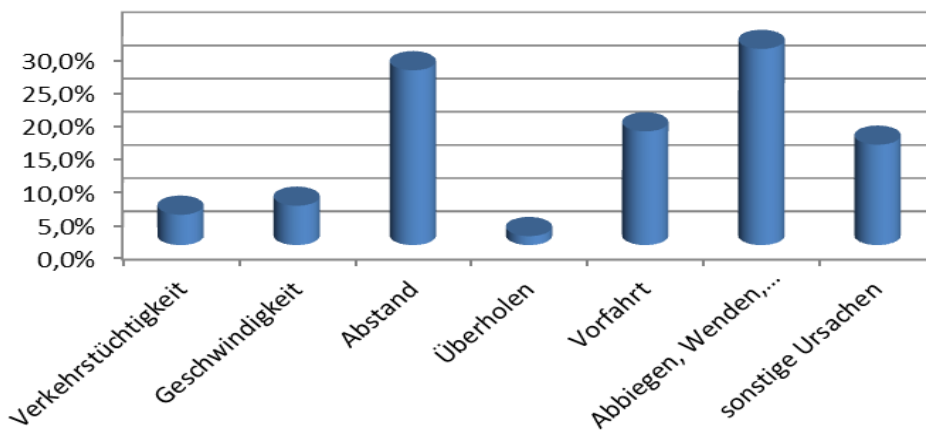
Landkreis Ravensburg Verkehrsunfälle außerhalb geschlossener Ortschaften -ohne BAB-	2014-2018 MW	2017	2018	%uale Veränderung zu/m	
				2017	MW
Unfälle insgesamt	2651	2743	2517	-8,2%	-5,1%
Unfälle mit Personenschaden	479	485	479	-1,2%	0,0%
Unfälle mit Sachschaden	2173	2258	2038	-9,7%	-6,2%
- davon Aufnahmeblattunfälle	1754	1866	1610	-13,7%	-8,2%
Verunglückte Personen gesamt	690	671	678	1,0%	-1,7%
- davon Getötete	11	10	11	10,0%	-1,8%
- davon schwer Verletzte	181	178	154	-13,5%	-15,1%
- davon leicht Verletzte	497	483	513	6,2%	3,1%

Verteilung Unfallursachen 2018 Landkreis Ravensburg agO (ohne BAB)



Landkreis Ravensburg Verkehrsunfälle innerhalb geschlossener Ortschaften	2014-2018 MW	2017	2018	%uale Veränderung zu/m	
				2017	MW
Unfälle insgesamt	5009	5194	5222	0,5%	4,2%
Unfälle mit Personenschaden	582	562	633	12,6%	8,7%
Unfälle mit Sachschaden	4427	4632	4589	-0,9%	3,7%
- davon Aufnahmeblattunfälle	2956	3111	3080	-1,0%	4,2%
Verunglückte Personen gesamt	701	682	755	10,7%	7,7%
- davon Getötete	4	6	3	-50,0%	-31,8%
- davon schwer Verletzte	114	117	109	-6,8%	-4,4%
- davon leicht Verletzte	583	559	643	15,0%	10,3%

Verteilung Unfallursachen 2018 Landkreis Ravensburg igO



b. Nach Verkehrsbeteiligung

Landkreis Ravensburg VU mit Radfahrern a. g. O.	2014-2018 MW	2017	2018	%uale Veränderung zu/m	
				2017	MW
Unfälle insgesamt	52	64	56	-12,5%	7,3%
Unfälle mit Personenschaden	51	62	54	-12,9%	6,7%
Unfälle mit Sachschaden	2	2	2	0,0%	25,0%
Verunglückte Personen gesamt	55	65	59	-9,2%	6,5%
- davon Getötete	2	2	3	50,0%	66,7%
- davon schwer Verletzte	22	24	28	16,7%	28,4%
- davon leicht Verletzte	32	39	28	-28,2%	-11,9%

Landkreis Ravensburg VU mit Radfahrern i. g. O.	2014-2018 MW	2017	2018	%uale Veränderung zu/m	
				2017	MW
Unfälle insgesamt	238	216	290	34,3%	22,0%
Unfälle mit Personenschaden	212	196	258	31,6%	21,7%
Unfälle mit Sachschaden	26	20	32	60,0%	24,0%
Verunglückte Personen gesamt	227	210	280	33,3%	23,3%
- davon Getötete	1	2	1	-50,0%	-28,6%
- davon schwer Verletzte	50	58	47	-19,0%	-6,0%
- davon leicht Verletzte	176	150	232	54,7%	32,1%

Landkreis Ravensburg VU mit motorisierten Zweiradfahrern a. g. O.	2014-2018 MW	2017	2018	%uale Veränderung zu/m	
				2017	MW
Unfälle insgesamt	111	109	135	23,9%	21,2%
<i>davon KKR bis 50 ccm</i>	19	19	18	-5,3%	-7,2%
Unfälle mit Personenschaden	101	99	125	26,3%	24,3%
<i>davon KKR bis 50 ccm</i>	17	18	18	0,0%	3,4%
Unfälle mit Sachschaden	11	10	10	0,0%	-7,4%
<i>davon KKR bis 50 ccm</i>	2	1	0	-100,0%	-100,0%
Verunglückte Personen gesamt	119	123	143	16,3%	20,6%
<i>davon KKR bis 50 ccm</i>	21	21	20	-4,8%	-5,7%
- davon Getötete	3	3	4	33,3%	53,8%
<i>davon KKR bis 50 ccm</i>	1	1	0	-100,0%	-100,0%
- davon schwer Verletzte	43	44	47	6,8%	8,8%
<i>davon KKR bis 50 ccm</i>	6	4	7	75,0%	25,0%
- davon leicht Verletzte	73	76	92	21,1%	26,4%
<i>davon KKR bis 50 ccm</i>	15	16	13	-18,8%	-13,3%

Landkreis Ravensburg VU mit motorisierten Zweiradfahrern i. g. O.	2014-2018 MW	2017	2018	%uale Veränderung zu/m	
				2017	MW
Unfälle insgesamt	107	107	120	12,1%	12,4%
<i>davon KKR bis 50 ccm</i>	45	36	49	36,1%	7,9%
Unfälle mit Personenschaden	88	90	104	15,6%	18,5%
<i>davon KKR bis 50 ccm</i>	36	30	44	46,7%	21,5%
Unfälle mit Sachschaden	19	17	16	-5,9%	-15,8%
<i>davon KKR bis 50 ccm</i>	9	6	5	-16,7%	-45,7%
Verunglückte Personen gesamt	98	99	114	15,2%	16,6%
<i>davon KKR bis 50 ccm</i>	39	31	48	54,8%	22,4%
- davon Getötete	1	1	0	-100,0%	-100,0%
<i>davon KKR bis 50 ccm</i>	0	0	0	#DIV/0!	-100,0%
- davon schwer Verletzte	22	23	26	13,0%	16,1%
<i>davon KKR bis 50 ccm</i>	6	6	5	-16,7%	-21,9%
- davon leicht Verletzte	75	75	88	17,3%	17,6%
<i>davon KKR bis 50 ccm</i>	33	25	43	72,0%	31,9%

Landkreis Ravensburg VU mit Lkw a. g. O.	2014-2018 MW	2017	2018	%uale Veränderung zu/m	
				2017	MW
Unfälle insgesamt	194	208	166	-20,2%	-14,5%
Unfälle mit Personenschaden	64	71	55	-22,5%	-14,1%
Unfälle mit Sachschaden	130	137	111	-19,0%	-14,7%
Verunglückte Personen gesamt	100	115	83	-27,8%	-17,0%
- davon Getötete	3	3	1	-66,7%	-70,6%
- davon schwer Verletzte	25	28	15	-46,4%	-40,0%
- davon leicht Verletzte	72	84	67	-20,2%	-6,4%

Landkreis Ravensburg VU mit Lkw i. g. O.	2014-2018 MW	2017	2018	%uale Veränderung zu/m	
				2017	MW
Unfälle insgesamt	191	195	184	-5,6%	-3,5%
Unfälle mit Personenschaden	41	45	30	-33,3%	-26,5%
Unfälle mit Sachschaden	150	150	154	2,7%	2,8%
Verunglückte Personen gesamt	50	60	38	-36,7%	-23,4%
- davon Getötete	1	0	0	#DIV/0!	-100,0%
- davon schwer Verletzte	9	8	8	0,0%	-9,1%
- davon leicht Verletzte	40	52	30	-42,3%	-25,4%

Landkreis Ravensburg VU mit Fußgängern a. g. O.	2014-2018 MW	2017	2018	%uale Veränderung zu/m	
				2017	MW
Unfälle insgesamt	11	12	11	-8,3%	-1,8%
Unfälle mit Personenschaden	10	11	9	-18,2%	-6,3%
Unfälle mit Sachschaden	2	1	2	100,0%	25,0%
Verunglückte Personen gesamt	12	14	11	-21,4%	-11,3%
- davon Getötete	1	2	0	-100,0%	-100,0%
- davon schwer Verletzte	5	5	5	0,0%	4,2%
- davon leicht Verletzte	7	7	6	-14,3%	-11,8%

Landkreis Ravensburg VU mit Fußgängern i. g. O.	2014-2018 MW	2017	2018	%uale Veränderung zu/m	
				2017	MW
Unfälle insgesamt	88	68	91	33,8%	3,6%
Unfälle mit Personenschaden	84	63	87	38,1%	3,1%
Unfälle mit Sachschaden	3	5	4	-20,0%	17,6%
Verunglückte Personen gesamt	95	71	97	36,6%	1,9%
- davon Getötete	1	1	1	0,0%	-28,6%
- davon schwer Verletzte	23	17	18	5,9%	-21,7%
- davon leicht Verletzte	71	53	78	47,2%	10,2%

c. Nach Risikogruppen

Landkreis Ravensburg VU mit Beteiligung von Kindern (0 bis 13 Jahre)	2014-2018 MW	2017	2018	%uale Veränderung zu/m	
				2017	MW
Unfälle insgesamt	50	48	57	18,8%	14,9%
Unfälle mit Personenschaden	46	44	53	20,5%	15,7%
Unfälle mit Sachschaden	4	4	4	0,0%	5,3%
Verunglückte Kinder gesamt	79	69	77	11,6%	-2,5%
- davon Getötete	0,2	0	0	#DIV/0!	-100,0%
<i>als aktiv Beteiligte/r</i>	0,2	0	0	#DIV/0!	-100,0%
<i>passiv als Mitfahrer/in</i>	0,0	0	0	#DIV/0!	#DIV/0!
- davon schwer Verletzte	15	12	9	-25,0%	-41,6%
<i>als aktiv Beteiligte/r</i>	9	6	8	33,3%	-11,1%
<i>passiv als Mitfahrer/in</i>	6	6	1	-83,3%	-84,4%
- davon leicht Verletzte	63	57	68	19,3%	7,3%
<i>als aktiv Beteiligte/r</i>	34	32	43	34,4%	25,7%
<i>passiv als Mitfahrer/in</i>	29	25	25	0,0%	-14,4%

Landkreis Ravensburg VU mit Beteiligung junger Erwachsenen (18 - 24 Jah)	2014-2018 MW	2017	2018	%uale Veränderung zu/m	
				2017	MW
Unfälle insgesamt	738	705	698	-1,0%	-5,4%
Unfälle mit Personenschaden	333	320	318	-0,6%	-4,6%
Unfälle mit Sachschaden	405	385	380	-1,3%	-6,1%
Verunglückte junge Erw. gesamt	280	266	271	1,9%	-3,3%
- davon Getötete	1,4	0	1	#DIV/0!	-28,6%
<i>als aktiv Beteiligte/r</i>	1,2	0	1	#DIV/0!	-16,7%
<i>passiv als Mitfahrer/in</i>	0,2	0	0	#DIV/0!	-100,0%
- davon schwer Verletzte	57	54	46	-14,8%	-19,6%
<i>als aktiv Beteiligte/r</i>	48	43	43	0,0%	-10,4%
<i>passiv als Mitfahrer/in</i>	9	11	3	-72,7%	-67,4%
- davon leicht Verletzte	222	212	224	5,7%	1,1%
<i>als aktiv Beteiligte/r</i>	181	175	184	5,1%	1,4%
<i>passiv als Mitfahrer/in</i>	40	37	40	8,1%	-0,5%

Landkreis Ravensburg VU mit Beteiligung von Senioren (ab 65 Jahren)	2014-2018 MW	2017	2018	%uale Veränderung zu/m	
				2017	MW
Unfälle insgesamt	644	652	678	4,0%	5,2%
Unfälle mit Personenschaden	254	258	280	8,5%	10,2%
Unfälle mit Sachschaden	390	394	398	1,0%	2,0%
Verunglückte Senioren gesamt	194	186	211	13,4%	8,5%
- davon Getötete	8,0	7	5	-28,6%	-37,5%
<i>als aktiv Beteiligte/r</i>	7,0	6	4	-33,3%	-42,9%
<i>passiv als Mitfahrer/in</i>	1,0	1	1	0,0%	0,0%
- davon schwer Verletzte	54	48	55	14,6%	2,6%
<i>als aktiv Beteiligte/r</i>	46	46	46	0,0%	-0,9%
<i>passiv als Mitfahrer/in</i>	7	2	9	350,0%	25,0%
- davon leicht Verletzte	133	131	151	15,3%	13,7%
<i>als aktiv Beteiligte/r</i>	111	108	132	22,2%	19,3%
<i>passiv als Mitfahrer/in</i>	22	23	19	-17,4%	-14,4%

d. Nach berauschenden Mitteln

Landkreis Ravensburg VU- Alkohol Gesamt	2014-2018 MW	2017	2018	%uale Veränderung zu/m	
				2017	MW
Unfälle insgesamt	117	108	112	3,7%	-4,4%
Unfälle mit Personenschaden	48	42	46	9,5%	-4,2%
Unfälle mit Sachschaden	69	66	66	0,0%	-4,6%
Verunglückte Personen gesamt	60	51	56	9,8%	-6,0%
- davon Getötete	2	1	1	0,0%	-37,5%
- davon schwer Verletzte	21	18	15	-16,7%	-27,9%
- davon leicht Verletzte	37	32	40	25,0%	7,5%

Landkreis Ravensburg VU-Drogen Gesamt	2014-2018 MW	2017	2018	%uale Veränderung zu/m	
				2017	MW
Unfälle insgesamt	8	7	7	0,0%	-14,6%
Unfälle mit Personenschaden	3	2	4	100,0%	33,3%
Unfälle mit Sachschaden	5	5	3	-40,0%	-42,3%
Verunglückte Personen gesamt	6	10	4	-60,0%	-28,6%
- davon Getötete	0	0	0	#DIV/0!	#DIV/0!
- davon schwer Verletzte	2	3	1	-66,7%	-37,5%
- davon leicht Verletzte	4	7	3	-57,1%	-25,0%

e. Unfallgeschehen in den Gemeinden des Landkreises Ravensburg

EJSKa-Unfälle		VU mit Auswertung			davon VU mit Personenschaden			Getötete			davon SV			davon LV		
Gemeinden		MW 14-18	2017	2018	MW 14-18	2017	2018	MW 14-18	2017	2018	MW 14-18	2017	2018	MW 14-18	2017	2018
Achberg	Gesamt	12	13	11	5,2	5	6	0,6	1	0	2	3	1	4,4	4	6
	davon igO	4	5	4	1,2	1	2	0,2	1	0	0,2	0	0	1	1	3
Aichstetten	Gesamt	48	45	51	19	14	24	0,2	0	0	8,4	3	8	16,6	13	22
	davon igO	11,4	11	16	4,4	1	7	0	0	0	1,6	0	3	4,2	1	8
Aitrach	Gesamt	31	24	37	12,4	15	12	0	0	0	3,2	5	2	16	16	18
	davon igO	10	9	9	4,4	7	1	0	0	0	1,6	5	1	4,4	5	0
Altshausen	Gesamt	47,6	39	54	14,8	8	17	0,2	0	1	3,4	1	1	18,4	11	16
	davon igO	24,2	19	29	4,8	1	6	0,2	0	1	0,2	0	0	5,6	1	5
Amtzell	Gesamt	53	52	52	25,4	20	28	1	2	1	9,8	7	12	24	18	25
	davon igO	14,4	15	11	4	4	5	0	0	0	1,4	1	1	3,2	3	4
Aulendorf	Gesamt	84,8	96	93	29,4	37	32	0,4	1	0	7,2	12	9	28,8	34	32
	davon igO	61,8	68	63	15,8	19	15	0,2	1	0	2,8	8	2	16,4	16	19
Bad Waldsee	Gesamt	203	185	219	75,4	74	79	2,6	2	2	27	27	33	80,6	72	80
	davon igO	131,2	122	149	37,2	35	43	0	0	0	7,6	9	6	42	40	47
Bad Wurzach	Gesamt	114	113	117	39,2	47	32	0,6	0	1	16,8	20	10	35,4	42	34
	davon igO	64,6	58	77	12,4	11	14	0	0	0	3,8	3	5	10	9	12
Baienfurt	Gesamt	72,6	68	64	25,6	22	26	0,4	1	0	6,2	6	6	30,6	28	29
	davon igO	46,2	50	36	14,4	13	15	0	0	0	2	2	3	16,2	13	13
Bairdt	Gesamt	38,6	31	35	15,8	13	13	0	0	0	5,4	4	3	15,8	19	11
	davon igO	12,4	11	10	3	5	2	0	0	0	1,8	4	2	2	5	0
Berg	Gesamt	28,4	27	41	13	15	20	0	0	0	4	5	4	13,8	12	24
	davon igO	12	10	23	4,4	3	13	0	0	0	0,8	0	2	4,2	4	11
Bergatreute	Gesamt	13,4	12	9	6,2	7	4	0	0	0	1,6	1	1	7,6	7	7
	davon igO	8,4	7	6	3	4	1	0	0	0	0,6	1	1	3	3	0
Bodnegg	Gesamt	29,6	26	32	12,4	12	17	0,2	1	0	2,8	2	2	16,2	10	24
	davon igO	8	11	6	2	4	2	0	0	0	0,2	0	0	2,4	5	2
Boms	Gesamt	5	5	7	1,8	0	5	0,4	0	1	1,2	0	3	2,8	0	6
	davon igO	2	1	1	0,4	0	0	0	0	0	0,2	0	0	0,2	0	0
Ebenweiler	Gesamt	6,4	7	11	3,6	3	5	0,4	0	1	0,6	1	0	4	2	7
	davon igO	3,2	5	6	1,2	2	1	0	0	0	0	0	0	2	2	1
Eichstegen	Gesamt	3,4	5	1	2	2	1	0	0	0	0,8	0	0	1,8	3	1
	davon igO	0,4	2	0	0	0	0	0	0	0	0	0	0	0	0	0
Fleischwangen	Gesamt	2,4	2	5	1,4	1	3	0	0	0	0,2	0	1	1,4	1	3
	davon igO	1	0	3	0,4	0	2	0	0	0	0,2	0	1	0,2	0	1
Grünkraut	Gesamt	33	31	33	17,6	15	16	0,4	2	0	7,4	6	7	18,8	13	19
	davon igO	11,6	13	16	3,8	4	6	0,2	1	0	0,6	1	1	3,2	3	5
Guggenhausen	Gesamt	0,4	2	0	0	0	0	0	0	0	0	0	0	0	0	0
	davon igO	0,4	2	0	0	0	0	0	0	0	0	0	0	0	0	0
Hoßkirch	Gesamt	8,4	5	9	3,8	2	3	0	0	0	0,8	0	0	5	3	3
	davon igO	2,2	2	4	0,6	0	0	0	0	0	0	0	0	0,6	0	0
Isny im Allgäu	Gesamt	129,2	139	140	46,4	50	50	1,2	1	1	17,2	21	20	40,8	50	44
	davon igO	97,4	105	101	29,6	31	32	0,8	1	0	8,8	8	11	25,4	29	27
Kißlegg	Gesamt	97,8	91	96	33,4	28	34	0,6	1	0	14,4	16	12	31,6	20	40
	davon igO	47	46	44	9,8	10	9	0,2	0	0	3,2	6	3	8,8	9	10
Königseggwald	Gesamt	4,4	4	7	2,4	2	2	0	0	0	0,8	1	3	2,2	1	0
	davon igO	1,6	1	3	0,2	0	0	0	0	0	0	0	0	0,2	0	0
Leutkirch im Allgäu	Gesamt	291,6	281	280	106,8	91	107	3	2	2	28,6	23	23	112,8	92	113
	davon igO	183,4	171	185	56	44	61	0,8	1	0	10,8	8	13	55,8	42	59
Ravensburg	Gesamt	734,2	747	762	242	241	255	0,8	0	0	43,6	41	31	264,4	259	287
	davon igO	614,8	639	651	173,2	178	191	0,6	0	0	27	24	20	184,6	192	212
Riedhausen	Gesamt	3,8	4	6	1,4	3	0	0,2	0	0	0,8	2	0	1,8	6	0
	davon igO	1,8	2	2	0,6	1	0	0	0	0	0	0	0	0,6	1	0
Schlier	Gesamt	33,2	26	48	16,2	13	28	0	0	0	3,4	2	2	15,4	13	29
	davon igO	14,6	11	21	6,6	5	13	0	0	0	0,6	0	1	6,4	5	13
Unterswaldhausen	Gesamt	0,4	0	1	0,2	0	1	0	0	0	0,2	0	1	0	0	0
	davon igO	0,2	0	0	0	0	0	0	0	0	0	0	0	0	0	0
Vogt	Gesamt	32	36	37	9,2	9	12	0	0	0	3,8	4	3	9	7	16
	davon igO	19,8	24	19	3	4	3	0	0	0	0,8	1	0	2,4	3	4
Waldburg	Gesamt	34	45	27	17,8	26	16	0,2	1	0	8,4	9	7	18,8	30	14
	davon igO	12,8	19	10	5	8	5	0	0	0	1	1	3	5,2	9	2
Wangen im Allgäu	Gesamt	358,6	383	322	125	114	122	1,6	1	2	30,4	21	29	121,4	116	120
	davon igO	252	260	236	76,2	63	78	0,4	1	0	12	10	12	76,8	63	78
Weingarten	Gesamt	299	277	313	82,6	67	85	0,6	0	2	16,6	14	11	76,6	63	87
	davon igO	284,2	265	299	76,8	63	79	0,6	0	2	15,6	12	9	70,2	59	80
Wilhelmsdorf	Gesamt	30	39	36	13,2	15	16	0	0	0	6,2	10	2	10,2	9	15
	davon igO	17,8	26	19	4,4	8	3	0	0	0	1,8	5	1	3,2	5	3
Wolfegg	Gesamt	31	31	39	12,2	11	13	0	0	0	3,2	3	2	12,8	9	13
	davon igO	13,8	13	18	4,6	4	4	0	0	0	1,4	1	1	3,4	3	3
Wolpertswende	Gesamt	24,4	32	21	9,8	13	11	0	0	0	3,6	4	5	9,2	13	7
	davon igO	13	19	12	3,8	5	6	0	0	0	1,4	2	2	3,4	3	5
Ebersbach-Musbach	Gesamt	13,6	13	16	7,6	9	9	0	0	0	2,2	2	1	8,6	10	12
	davon igO	4	2	7	1,8	1	2	0	0	0	0,2	0	0	1,2	1	2
Argenbühl	Gesamt	54,6	68	44	26,2	35	23	0,6	1	0	10,4	12	6	27,2	33	22
	davon igO	12,4	12	12	3,6	4	3	0	0	0	1,2	0	5	3,4	6	3
Horgenzell	Gesamt	40,8	50	38	18	30	10	0,4	0	0	6	14	5	17,2	25	9
	davon igO	18,8	23	21	5,4	10	4	0,2	0	0	2	4	3	5,2	8	5
Fronreute	Gesamt	31,4	33	33	12,8	14	13	0	0	0	3	2	2	14,8	17	13
	davon igO	14,6	24	13	4,8	9	5	0	0	0	0,6	1	1	5,8	11	6

2018 Kreis Ravensburg	Aufnahmeblattunfälle					
	gesamt	davon Wild-VU	davon ohne BAB		nur BAB	
			gesamt	davon Wild-VU	gesamt	davon Wild-VU
Achberg	24	17	18	16	6	1
Aichstetten	80	17	39	8	41	9
Aitrach	47	13	27	12	20	1
Altshausen	67	19	67	19	0	0
Amtzell	54	15	44	13	10	2
Argenbühl	59	29	59	29	0	0
Aulendorf	109	21	109	21	0	0
Bad Waldsee	339	75	339	75	0	0
Bad Wurzach	207	84	207	84	0	0
Baienfurt	116	13	116	13	0	0
Baindt	39	6	39	6	0	0
Berg	35	12	35	12	0	0
Bergatreute	27	8	27	8	0	0
Bodnegg	55	25	55	25	0	0
Boms	10	7	10	7	0	0
Ebenweiler	6	5	6	5	0	0
Ebersbach	22	13	22	13	0	0
Eichstegen	11	7	11	7	0	0
Fleischwangen	9	5	9	5	0	0
Fronreute	52	28	52	28	0	0
Grünkraut	45	9	45	9	0	0
Guggenhausen	2	2	2	2	0	0
Hoßkirch	82	38	82	38	0	0
Horgenzell	16	10	16	10	0	0
Isny	153	44	153	44	0	0
Kißlegg	102	30	83	28	19	2
Königseggwald	5	5	5	5	0	0
Leutkirch	421	123	365	112	56	11
Ravensburg	1475	73	1475	73	0	0
Riedhausen	7	4	7	4	0	0
Schlier	36	11	36	11	0	0
Unterwaldhausen	4	4	4	4	0	0
Vogt	50	22	50	22	0	0
Waldburg	49	28	49	28	0	0
Wangen	553	87	497	82	56	5
Weingarten	423	9	423	9	0	0
Wilhelmsdorf	35	9	35	9	0	0
Wolfegg	54	26	54	26	0	0
Wolpertswende	18	3	18	3	0	0
gesamt Kreis Ravensburg	4898	956	4690	925	208	31



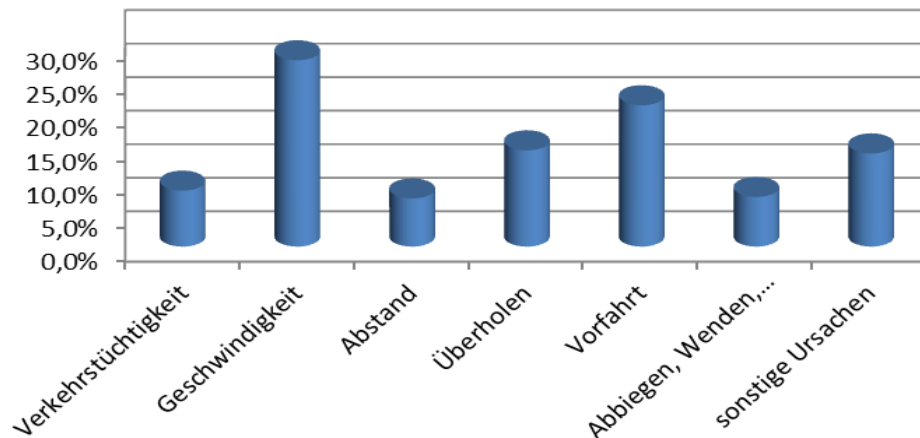
## 5. Verkehrsunfallgeschehen innerhalb des Landkreises Sigmaringen

### a. Allgemein

Landkreis Sigmaringen Verkehrsunfälle Gesamt	2014-2018 MW	2017	2018	%uale Veränderung zu/m	
				2017	MW
Unfälle insgesamt	3404	3526	3368	-4,5%	-1,1%
Unfälle mit Personenschaden	444	473	404	-14,6%	-9,0%
Unfälle mit Sachschaden	2960	3053	2964	-2,9%	0,1%
- davon Aufnahmeblattunfälle	2071	2142	2119	-1,1%	2,3%
Verunglückte Personen gesamt	600	626	543	-13,3%	-9,4%
- davon Getötete	7	13	3	-76,9%	-59,5%
- davon schwer Verletzte	138	109	135	23,9%	-2,5%
- davon leicht Verletzte	454	504	405	-19,6%	-10,8%

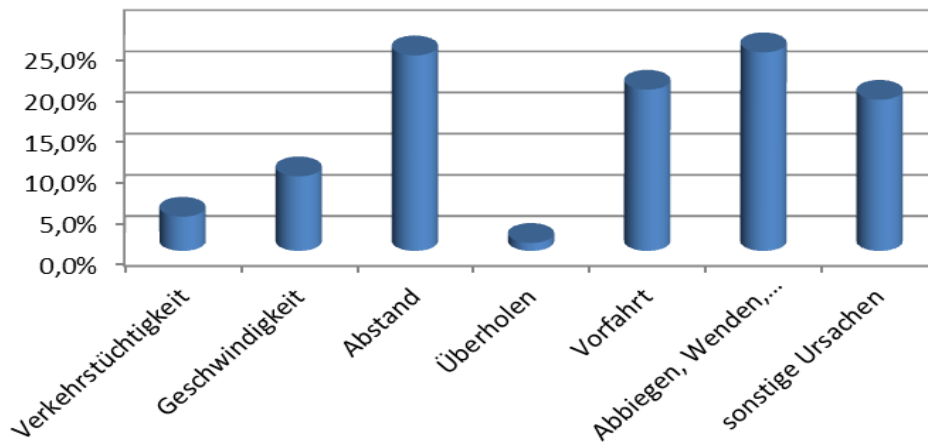
Landkreis Sigmaringen Verkehrsunfälle außerhalb geschlossener Ortschaften	2014-2018 MW	2017	2018	%uale Veränderung zu/m	
				2017	MW
Unfälle insgesamt	1531	1633	1543	-5,5%	0,8%
Unfälle mit Personenschaden	238	265	221	-16,6%	-7,0%
Unfälle mit Sachschaden	1293	1368	1322	-3,4%	2,2%
- davon Aufnahmeblattunfälle	1069	1120	1111	-0,8%	3,9%
Verunglückte Personen gesamt	347	386	317	-17,9%	-8,6%
- davon Getötete	6	11	3	-72,7%	-50,0%
- davon schwer Verletzte	90	76	92	21,1%	2,4%
- davon leicht Verletzte	251	299	222	-25,8%	-11,6%

Verteilung Unfallursachen 2018 Landkreis Sigmaringen agO



Landkreis Sigmaringen Verkehrsunfälle innerhalb geschlossener Ortschaften	2014-2018 MW	2017	2018	%uale Veränderung zu/m	
				2017	MW
Unfälle insgesamt	1873	1893	1825	-3,6%	-2,6%
Unfälle mit Personenschaden	207	208	183	-12,0%	-11,4%
Unfälle mit Sachschaden	1667	1685	1642	-2,6%	-1,5%
- davon Aufnahmeblattunfälle	1002	1022	1008	-1,4%	0,6%
Verunglückte Personen gesamt	253	240	226	-5,8%	-10,5%
- davon Getötete	1	2	0	-100,0%	-100,0%
- davon schwer Verletzte	49	33	43	30,3%	-11,5%
- davon leicht Verletzte	203	205	183	-10,7%	-9,7%

Verteilung Unfallursachen 2018 Landkreis Sigmaringen igO



b. Nach Verkehrsbeteiligung

Landkreis Sigmaringen VU mit Radfahrern a. g. O.	2014-2018 MW	2017	2018	%uale Veränderung zu/m	
				2017	MW
Unfälle insgesamt	18	18	27	50,0%	50,0%
Unfälle mit Personenschaden	17	17	25	47,1%	47,1%
Unfälle mit Sachschaden	1	1	2	100,0%	100,0%
Verunglückte Personen gesamt	19	21	26	23,8%	36,8%
- davon Getötete	0	0	1	#DIV/0!	150,0%
- davon schwer Verletzte	7	9	9	0,0%	28,6%
- davon leicht Verletzte	12	12	16	33,3%	37,9%

Landkreis Sigmaringen VU mit Radfahrern i. g. O.	2014-2018 MW	2017	2018	%uale Veränderung zu/m	
				2017	MW
Unfälle insgesamt	59	66	60	-9,1%	1,7%
Unfälle mit Personenschaden	54	61	55	-9,8%	1,1%
Unfälle mit Sachschaden	5	5	5	0,0%	8,7%
Verunglückte Personen gesamt	58	64	56	-12,5%	-2,8%
- davon Getötete	0	0	0	#DIV/0!	#DIV/0!
- davon schwer Verletzte	16	9	13	44,4%	-20,7%
- davon leicht Verletzte	41	55	43	-21,8%	4,4%

Landkreis Sigmaringen VU mit motorisierten Zweiradfahrern a. g. O.	2014-2018 MW	2017	2018	%uale Veränderung zu/m	
				2017	MW
Unfälle insgesamt	56	56	57	1,8%	1,8%
<i>davon KKR bis 50 ccm</i>	5	7	9	28,6%	66,7%
Unfälle mit Personenschaden	51	52	47	-9,6%	-7,1%
<i>davon KKR bis 50 ccm</i>	4	5	7	40,0%	59,1%
Unfälle mit Sachschaden	5	4	10	150,0%	85,2%
<i>davon KKR bis 50 ccm</i>	1	2	2	0,0%	100,0%
Verunglückte Personen gesamt	61	59	56	-5,1%	-7,9%
<i>davon KKR bis 50 ccm</i>	5	6	10	66,7%	85,2%
- davon Getötete	1	2	1	-50,0%	-28,6%
<i>davon KKR bis 50 ccm</i>	0	0	0	#DIV/0!	#DIV/0!
- davon schwer Verletzte	26	24	20	-16,7%	-22,5%
<i>davon KKR bis 50 ccm</i>	2	3	3	0,0%	66,7%
- davon leicht Verletzte	34	33	35	6,1%	4,2%
<i>davon KKR bis 50 ccm</i>	4	3	7	133,3%	94,4%

Landkreis Sigmaringen VU mit motorisierten Zweiradfahrern i. g. O.	2014-2018 MW	2017	2018	%uale Veränderung zu/m	
				2017	MW
Unfälle insgesamt	49	47	41	-12,8%	-15,6%
<i>davon KKR bis 50 ccm</i>	19	21	17	-19,0%	-11,5%
Unfälle mit Personenschaden	41	38	35	-7,9%	-13,8%
<i>davon KKR bis 50 ccm</i>	16	17	13	-23,5%	-18,8%
Unfälle mit Sachschaden	8	9	6	-33,3%	-25,0%
<i>davon KKR bis 50 ccm</i>	3	4	4	0,0%	25,0%
Verunglückte Personen gesamt	45	42	38	-9,5%	-15,9%
<i>davon KKR bis 50 ccm</i>	17	18	14	-22,2%	-18,6%
- davon Getötete	0	1	0	-100,0%	-100,0%
<i>davon KKR bis 50 ccm</i>	0	0	0	#DIV/0!	#DIV/0!
- davon schwer Verletzte	12	9	7	-22,2%	-39,7%
<i>davon KKR bis 50 ccm</i>	3	3	2	-33,3%	-33,3%
- davon leicht Verletzte	33	32	31	-3,1%	-7,2%
<i>davon KKR bis 50 ccm</i>	14	15	12	-20,0%	-15,5%

Landkreis Sigmaringen VU mit Lkw a. g. O.	2014-2018 MW	2017	2018	%uale Veränderung zu/m	
				2017	MW
Unfälle insgesamt	78	93	71	-23,7%	-9,2%
Unfälle mit Personenschaden	23	27	21	-22,2%	-7,1%
Unfälle mit Sachschaden	56	66	50	-24,2%	-10,1%
Verunglückte Personen gesamt	33	45	27	-40,0%	-18,2%
- davon Getötete	1	2	0	-100,0%	-100,0%
- davon schwer Verletzte	8	7	8	14,3%	0,0%
- davon leicht Verletzte	24	36	19	-47,2%	-22,1%

Landkreis Sigmaringen VU mit Lkw i. g. O.	2014-2018 MW	2017	2018	%uale Veränderung zu/m	
				2017	MW
Unfälle insgesamt	87	98	77	-21,4%	-11,5%
Unfälle mit Personenschaden	14	15	8	-46,7%	-41,2%
Unfälle mit Sachschaden	73	83	69	-16,9%	-6,0%
Verunglückte Personen gesamt	18	19	14	-26,3%	-20,5%
- davon Getötete	0	0	0	#DIV/0!	#DIV/0!
- davon schwer Verletzte	3	2	2	0,0%	-37,5%
- davon leicht Verletzte	14	17	12	-29,4%	-16,7%

Landkreis Sigmaringen VU mit Fußgängern a. g. O.	2014-2018 MW	2017	2018	%uale Veränderung zu/m	
				2017	MW
Unfälle insgesamt	3	1	7	600,0%	105,9%
Unfälle mit Personenschaden	3	1	7	600,0%	133,3%
Unfälle mit Sachschaden	0	0	0	#DIV/0!	-100,0%
Verunglückte Personen gesamt	3	1	8	700,0%	150,0%
- davon Getötete	0	0	0	#DIV/0!	-100,0%
- davon schwer Verletzte	1	0	4	#DIV/0!	233,3%
- davon leicht Verletzte	2	1	4	300,0%	122,2%

Landkreis Sigmaringen VU mit Fußgängern i. g. O.	2014-2018 MW	2017	2018	%uale Veränderung zu/m	
				2017	MW
Unfälle insgesamt	34	35	34	-2,9%	0,6%
Unfälle mit Personenschaden	31	32	33	3,1%	7,1%
Unfälle mit Sachschaden	3	3	1	-66,7%	-66,7%
Verunglückte Personen gesamt	34	37	35	-5,4%	3,6%
- davon Getötete	1	1	0	-100,0%	-100,0%
- davon schwer Verletzte	10	8	11	37,5%	12,2%
- davon leicht Verletzte	23	28	24	-14,3%	5,3%

c. Nach Risikogruppen

Landkreis Sigmaringen VU mit Beteiligung von Kindern (0 bis 13 Jahre)	2014-2018 MW	2017	2018	%uale Veränderung zu/m	
				2017	MW
Unfälle insgesamt	20	23	21	-8,7%	2,9%
Unfälle mit Personenschaden	19	20	20	0,0%	7,5%
Unfälle mit Sachschaden	2	3	1	-66,7%	-44,4%
Verunglückte Kinder gesamt	38	40	41	2,5%	6,8%
- davon Getötete	0,0	0	0	#DIV/0!	#DIV/0!
<i>als aktiv Beteiligte/r</i>	0,0	0	0	#DIV/0!	#DIV/0!
<i>passiv als Mitfahrer/in</i>	0,0	0	0	#DIV/0!	#DIV/0!
- davon schwer Verletzte	8	6	12	100,0%	50,0%
<i>als aktiv Beteiligte/r</i>	5	4	7	75,0%	40,0%
<i>passiv als Mitfahrer/in</i>	3	2	5	150,0%	66,7%
- davon leicht Verletzte	30	34	29	-14,7%	-4,6%
<i>als aktiv Beteiligte/r</i>	13	16	13	-18,8%	0,0%
<i>passiv als Mitfahrer/in</i>	17	18	16	-11,1%	-8,0%

Landkreis Sigmaringen VU mit Beteiligung junger Erwachsenen (18 - 24 Jah)	2014-2018 MW	2017	2018	%uale Veränderung zu/m	
				2017	MW
Unfälle insgesamt	326	370	286	-22,7%	-12,3%
Unfälle mit Personenschaden	141	161	120	-25,5%	-14,8%
Unfälle mit Sachschaden	185	209	166	-20,6%	-10,5%
Verunglückte junge Erw. gesamt	129	137	109	-20,4%	-15,2%
- davon Getötete	1,2	2	0	-100,0%	-100,0%
<i>als aktiv Beteiligte/r</i>	1,0	2	0	-100,0%	-100,0%
<i>passiv als Mitfahrer/in</i>	0,2	0	0	#DIV/0!	-100,0%
- davon schwer Verletzte	25	17	29	70,6%	16,9%
<i>als aktiv Beteiligte/r</i>	20	14	24	71,4%	22,4%
<i>passiv als Mitfahrer/in</i>	5	3	5	66,7%	-3,8%
- davon leicht Verletzte	103	118	80	-32,2%	-22,0%
<i>als aktiv Beteiligte/r</i>	83	98	60	-38,8%	-27,4%
<i>passiv als Mitfahrer/in</i>	20	20	20	0,0%	0,0%

Landkreis Sigmaringen VU mit Beteiligung von Senioren (ab 65 Jahren)	2014-2018 MW	2017	2018	%uale Veränderung zu/m	
				2017	MW
Unfälle insgesamt	289	292	285	-2,4%	-1,5%
Unfälle mit Personenschaden	102	109	117	7,3%	14,5%
Unfälle mit Sachschaden	187	183	168	-8,2%	-10,3%
Verunglückte Senioren gesamt	77	77	94	22,1%	21,8%
- davon Getötete	1,8	1	2	100,0%	11,1%
<i>als aktiv Beteiligte/r</i>	1,4	1	1	0,0%	-28,6%
<i>passiv als Mitfahrer/in</i>	0,4	0	1	#DIV/0!	150,0%
- davon schwer Verletzte	27	24	32	33,3%	16,8%
<i>als aktiv Beteiligte/r</i>	23	21	24	14,3%	2,6%
<i>passiv als Mitfahrer/in</i>	4	3	8	166,7%	100,0%
- davon leicht Verletzte	48	52	60	15,4%	25,0%
<i>als aktiv Beteiligte/r</i>	41	43	56	30,2%	37,3%
<i>passiv als Mitfahrer/in</i>	7	9	4	-55,6%	-44,4%

d. Nach berauschenden Mitteln

Landkreis Sigmaringen VU- Alkohol Gesamt	2014-2018 MW	2017	2018	%uale Veränderung zu/m	
				2017	MW
Unfälle insgesamt	57	45	46	2,2%	-18,7%
Unfälle mit Personenschaden	23	15	16	6,7%	-31,0%
Unfälle mit Sachschaden	33	30	30	0,0%	-10,2%
Verunglückte Personen gesamt	32	23	20	-13,0%	-38,3%
- davon Getötete	1	2	0	-100,0%	-100,0%
- davon schwer Verletzte	8	1	5	400,0%	-39,0%
- davon leicht Verletzte	23	20	15	-25,0%	-34,8%

Landkreis Sigmaringen VU- Drogen Gesamt	2014-2018 MW	2017	2018	%uale Veränderung zu/m	
				2017	MW
Unfälle insgesamt	4	3	5	66,7%	31,6%
Unfälle mit Personenschaden	2	2	1	-50,0%	-37,5%
Unfälle mit Sachschaden	2	1	4	300,0%	81,8%
Verunglückte Personen gesamt	3	8	1	-87,5%	-68,8%
- davon Getötete	0	1	0	-100,0%	-100,0%
- davon schwer Verletzte	1	1	0	-100,0%	-100,0%
- davon leicht Verletzte	2	6	1	-83,3%	-58,3%

**e. Unfallgeschehen in den Gemeinden des Landkreises Sigmaringen**

Gemeinden	EUSKa-Unfälle	VU mit Auswertung			davon VU mit Personenschaden			davon SV			davon LV					
		MW 14-18	2017	2018	MW 14-18	2017	2018	MW 14-18	2017	2018	MW 14-18	2017	2018			
Beuron	Gesamt	12	11	13	7	9	6	0,4	0	1	2,2	3	2	4,8	7	3
	davon igO	2,2	1	1	0,8	1	0	0,2	0	0	0,2	0	0	0,4	1	0
Bingen	Gesamt	18	19	22	8,4	13	9	0,2	0	0	1,6	1	1	9,8	18	10
	davon igO	9,4	9	13	2,6	6	1	0	0	0	0,2	0	0	3,2	8	2
Gammertingen	Gesamt	69	75	68	28	34	26	0,8	0	0	11	12	12	26	40	21
	davon igO	43,6	45	49	13,4	14	16	0	0	0	3,8	2	4	11,8	16	14
Herbertingen	Gesamt	47,4	62	42	16,6	21	15	0,2	0	0	5,4	3	3	19,4	29	17
	davon igO	22,4	33	16	6,8	9	6	0	0	0	2	2	1	6	10	6
Hettingen	Gesamt	19,6	20	21	9,4	10	9	0	0	0	3	2	3	10,2	10	10
	davon igO	5,4	2	9	2,4	0	4	0	0	0	1	0	1	1,8	0	3
Hohentengen	Gesamt	23	22	17	9,2	8	7	0,6	2	0	3,8	2	2	9	4	7
	davon igO	14,8	13	11	4,8	3	4	0,2	0	0	1,8	0	0	4,6	3	5
Illmensee	Gesamt	12,2	9	9	6	5	3	0	0	0	2,6	1	1	5	6	2
	davon igO	5,8	6	6	2,4	3	1	0	0	0	0,6	1	0	2,2	3	1
Inzigkofen	Gesamt	16,6	12	11	8,8	7	9	0,2	0	1	2	2	1	10,4	6	10
	davon igO	6,4	5	3	2,6	4	1	0	0	0	0,6	1	0	2,6	3	1
Krauchenwies	Gesamt	52,4	59	42	21,4	23	17	0,4	0	0	6,8	2	9	25,4	33	17
	davon igO	23,8	23	17	5,8	4	4	0	0	0	1,4	0	2	8	6	2
Leibertingen	Gesamt	7	5	8	3	2	3	0	0	0	1,4	0	3	2	2	0
	davon igO	3,4	2	3	1	0	0	0	0	0	0,2	0	0	0,6	0	0
Mengen	Gesamt	127,8	106	122	39,2	32	38	0,4	1	0	10	12	10	42,2	35	38
	davon igO	91	75	86	22,2	18	24	0	0	0	4,8	3	4	21,2	16	26
Meßkirch	Gesamt	85	90	81	26	27	27	0,6	3	0	10,4	11	16	26,6	26	25
	davon igO	55,8	53	47	13,8	14	8	0	0	0	4,4	1	7	14,2	14	8
Neufra	Gesamt	15	19	13	5,6	5	5	0,2	0	0	1,6	0	1	5,6	5	4
	davon igO	8,4	8	6	2,2	0	0	0,2	0	0	0,6	0	0	2,4	0	0
Ostrach	Gesamt	48	49	42	19,2	21	15	0,2	0	0	6,6	7	5	19,2	21	21
	davon igO	22,6	23	19	6,2	8	5	0	0	0	2,2	5	1	4,8	6	4
Pfullendorf	Gesamt	153,6	129	151	42,4	40	39	0,8	1	0	13,4	10	17	43	35	33
	davon igO	110,8	95	109	22	17	22	0	0	0	4,2	4	7	21	13	19
Bad Saulgau	Gesamt	218,6	236	205	62,4	69	58	0,6	1	1	17,8	13	8	62,6	71	62
	davon igO	171,8	182	156	37,8	42	36	0,2	1	0	6,6	7	1	37,8	39	41
Scheer	Gesamt	14	16	10	5,2	5	3	0	0	0	1,8	1	4	6,4	4	5
	davon igO	10,8	13	8	3,4	3	2	0	0	0	0,6	0	0	4,8	3	5
Schwenningen	Gesamt	6	6	7	3,2	3	0	0,2	0	0	1	1	0	2,8	3	0
	davon igO	2,8	1	7	0,8	1	0	0	0	0	0,4	1	0	0,6	0	0
Sigmaringen	Gesamt	254,2	291	238	73,6	88	66	1	3	0	17,6	11	19	76,6	100	62
	davon igO	191,4	215	183	41,8	50	37	0,4	1	0	8,8	6	10	41,2	51	32
Sigmaringendorf	Gesamt	32,6	31	29	9	8	8	0	0	0	2,8	2	1	9,8	8	13
	davon igO	20	18	19	3,2	1	2	0	0	0	1	0	1	3	1	1
Stetten a. k. Markt	Gesamt	39,6	49	37	15,2	18	16	0,2	1	0	6	5	11	15,2	18	20
	davon igO	19,8	17	20	3,8	3	5	0	0	0	0,8	0	2	4,6	3	9
Veringenstadt	Gesamt	13,4	17	12	6,2	6	6	0,2	1	0	2,8	3	1	3,8	3	5
	davon igO	6,4	8	5	1,8	1	1	0	0	0	0,8	0	0	1,2	2	1
Wald	Gesamt	18,4	19	20	6	4	7	0,2	0	0	1,2	2	1	7,2	4	11
	davon igO	8,6	7	9	1,2	1	1	0,2	0	0	0	0	0	1,4	1	2
Sauldorf	Gesamt	14,2	15	15	7,6	9	8	0	0	0	2,4	0	1	6,8	11	8
	davon igO	6	7	7	1,8	3	1	0	0	0	1	0	1	1,4	4	0
Herdwangen-Schönach	Gesamt	15,2	17	14	5,6	6	4	0	0	0	3,2	3	3	4	5	1
	davon igO	8,4	10	8	2,4	2	2	0	0	0	0,6	0	1	1,8	2	1

Kreis Sigmaringen	2018 Aufnahmeblattunfälle	
	insgesamt	davon Wildunfälle
Beuron	19	9
Bingen	35	21
Gammertingen	100	32
Herbertingen	62	30
Hettingen	31	13
Hohentengen	33	15
Illmensee	14	11
Inzigkofen	33	23
Krauchenwies	80	40
Leibertingen	15	14
Mengen	134	31
Meßkirch	113	29
Neufra	23	12
Ostrach	118	72
Pfullendorf	313	122
Bad Saulgau	348	99
Scheer	25	7
Schwenningen	11	8
Sigmaringen	433	103
Sigmaringendorf	25	7
Stetten a.k. Markt	40	12
Veringenstadt	17	5
Wald	46	29
Sauldorf	26	18
Herdwangen-Schönach	25	18
gesamt Kreis Sigmaringen	2119	780