



Polizeipräsidium Konstanz

Verkehrsunfallstatistik 2019

Inhalt

Einleitung	3
1. Verkehrsunfallgeschehen im Zuständigkeitsbereich des Polizeipräsidiums Konstanz	4
a. Allgemein	4
b. Nach Verkehrsbeteiligung	6
c. Nach Risikogruppen	8
d. Nach berauschenden Mitteln	9
2. Verkehrsunfallgeschehen innerhalb des Landkreises Konstanz	10
a. Allgemein	10
b. Nach Verkehrsbeteiligung	12
c. Nach Risikogruppen	14
d. Nach berauschenden Mitteln	15
e. Unfallgeschehen in den Gemeinden des Landkreises Konstanz	16
3. Verkehrsunfallgeschehen innerhalb des Landkreises Rottweil	17
a. Allgemein	17
b. Nach Verkehrsbeteiligung	19
c. Nach Risikogruppen	21
d. Nach berauschenden Mitteln	22
e. Unfallgeschehen in den Gemeinden des Landkreises Rottweil	23
4. Verkehrsunfallgeschehen innerhalb des Schwarzwald-Baar-Kreises	24
a. Allgemein	24
b. Nach Verkehrsbeteiligung	26
c. Nach Risikogruppen	28
d. Nach berauschenden Mitteln	29
e. Unfallgeschehen in den Gemeinden des Landkreises Schwarzwald-Baar-Kreis	30
5. Verkehrsunfallgeschehen innerhalb des Landkreises Tuttlingen	31
a. Allgemein	31
b. Nach Verkehrsbeteiligung	33
c. Nach Risikogruppen	35
d. Nach berauschenden Mitteln	36
e. Unfallgeschehen in den Gemeinden des Landkreises Tuttlingen	37

Einleitung

Nachfolgende Statistiken weisen das Verkehrsunfallgeschehen im Zuständigkeitsbereich des Polizeipräsidiums Konstanz für das Jahr 2019 aus.

Die Zahlen der polizeilich registrierten Verkehrsunfälle werden zum einen mit denen des Vorjahres 2018 und zum anderen mit dem jeweiligen Mittelwert der vergangenen 5 Jahre (2015 – 2019) verglichen.

Die Verkehrsunfallstatistik ist wie folgt gegliedert:

1. Verkehrsunfallgeschehen im gesamten Zuständigkeitsbereich des Polizeipräsidiums Konstanz
2. Verkehrsunfallgeschehen innerhalb des Landkreises Konstanz
3. Verkehrsunfallgeschehen innerhalb des Landkreises Rottweil
4. Verkehrsunfallgeschehen innerhalb des Landkreises Schwarzwald-Baar-Kreis
5. Verkehrsunfallgeschehen innerhalb des Landkreises Tuttlingen

In diesen lokalen Bereichen 1. – 5. wird das Unfallgeschehen wie folgt dargestellt

- a. Allgemein
 - Gesamtunfallgeschehen
 - Unfallgeschehen nur auf Bundesautobahnen
 - Unfallgeschehen außerhalb geschlossener Ortschaften (ohne Bundesautobahn)
 - Unfallgeschehen innerhalb geschlossener Ortschaften
- b. Nach Verkehrsbeteiligung inner- und außerhalb geschlossener Ortschaften
 - Fahrrad
 - Motorisierte Zweiräder
 - Lkw
 - Fußgänger
- c. Nach Risikogruppen
 - Kinder (0 – 13 Jahren)
 - Junge Erwachsene (18 – 24 Jahren)
 - Senioren (ab 65 Jahren)
- d. Nach berauschenden Mitteln
 - Alkohol
 - Drogen
- e. Im Gliederungsbereich der Landkreise (2. – 5.) wird das Verkehrsunfallaufkommen der dortigen Gemeinden separat dargestellt, zunächst in Bezug auf die Verkehrsunfälle, die Eingang in die elektronische Unfalltypensteckkarte (EUSKa¹) gefunden haben und daran anschließend die Verkehrsunfälle, die im Aufnahmeblattverfahren² durch die Polizei aufgenommen wurden.

Die Zuständigkeit des Polizeipräsidiums Konstanz umfasst auf der Bundesautobahn A 81 auch Bereiche nördlich des Landkreises Rottweil. Die dort registrierten Verkehrsunfälle sind in den Statistiken des 1. und 3. Gliederungsabschnittes (gesamter Präsidiumsbereich & Landkreis Rottweil) enthalten, sofern Autobahnunfälle in der betrachteten Statistik abgebildet werden.

Im Abschnitt 1.d. wird das Unfallgeschehen aufgrund mangelnder Verkehrstüchtigkeit (Alkohol & Drogen) mit den Ergebnissen der Verkehrsüberwachung (folgenlose Trunkenheits- und Drogenfahrten) ergänzt. Diese Abbildung ist für die Landkreise nicht darstellbar, da die Feststell- bzw. Tatorte bei der Verkehrsüberwachung und somit die Kreiszugehörigkeit nicht erhoben werden.

¹ Alle Verkehrsunfälle mit Personenschaden, alle Verkehrsunfälle im Zusammenhang mit einer Verkehrsstraftat sowie alle Verkehrsunfälle, bei welchen zumindest einem der Unfallbeteiligten eine bedeutende Ordnungswidrigkeit vorzuwerfen war.

² Alle Verkehrsunfälle, bei welchen den Unfallbeteiligten lediglich eine geringfügige Ordnungswidrigkeit (Verwarnung) vorzuwerfen war.

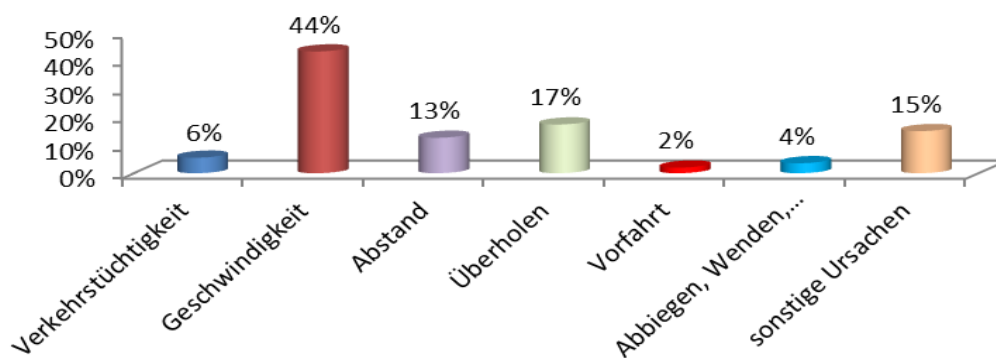
1. Verkehrsunfallgeschehen im Zuständigkeitsbereich des Polizeipräsidiums Konstanz

a. Allgemein

PP Konstanz Verkehrsunfälle Gesamt	2015-2019 MW	2018	2019	%uale Veränderung zu/m	
				2018	MW
Unfälle insgesamt	20457	20.358	21.478	5,5%	5,0%
Unfälle mit Personenschaden	2576	2.629	2.396	-8,9%	-7,0%
Unfälle mit Sachschaden	17882	17.729	19.082	7,6%	6,7%
- davon Aufnahmeblattunfälle	11682	11.559	12.778	10,5%	9,4%
Verunglückte Personen gesamt	3356	3.427	3.166	-7,6%	-5,7%
- davon Getötete	41	38	33	-13,2%	-19,1%
- davon schwer Verletzte	609	573	588	2,6%	-3,4%
- davon leicht Verletzte	2706	2.816	2.545	-9,6%	-5,9%

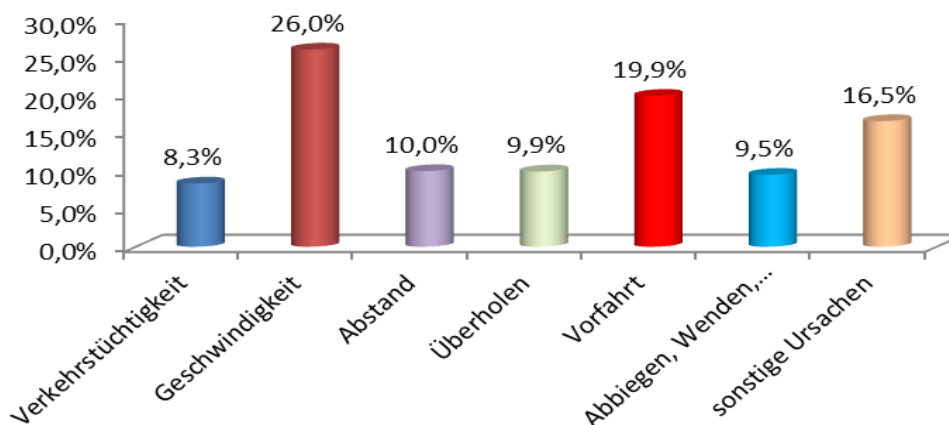
PP Konstanz Bundesautobahn Verkehrsunfälle Gesamt	2015-2019 MW	2018	2019	%uale Veränderung zu/m	
				2018	MW
Unfälle insgesamt	1260	1.213	1.187	-2,1%	-5,8%
Unfälle mit Personenschaden	118	105	103	-1,9%	-12,9%
Unfälle mit Sachschaden	1141	1.108	1.084	-2,2%	-5,0%
- davon Aufnahmeblattunfälle	773	739	734	-0,7%	-5,1%
Verunglückte Personen gesamt	193	169	172	1,8%	-10,9%
- davon Getötete	3	4	3	-25,0%	-6,3%
- davon schwer Verletzte	35	23	30	30,4%	-13,8%
- davon leicht Verletzte	155	142	139	-2,1%	-10,3%

Verteilung Unfallursachen 2019 PP Konstanz BAB



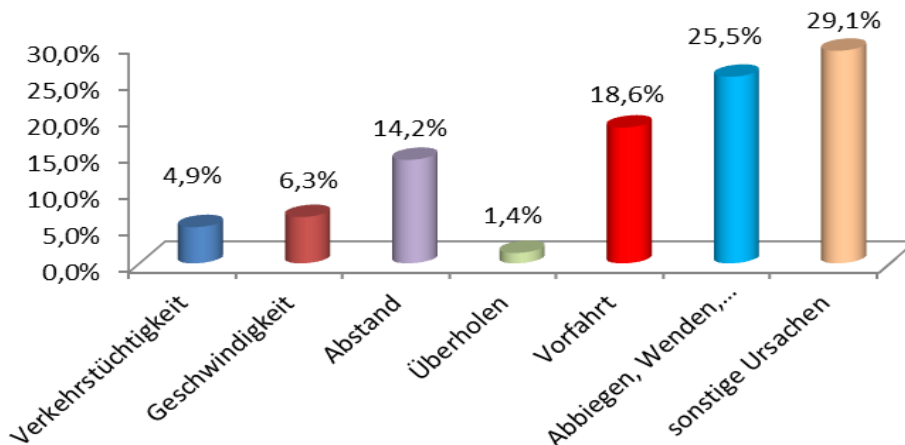
PP Konstanz Verkehrsunfälle außerhalb geschlossener Ortschaften -ohne BAB-	2015-2019 MW	2018	2019	%uale Veränderung zu/m	
				2018	MW
Unfälle insgesamt	5119	5027	5493	9,3%	7,3%
Unfälle mit Personenschaden	878	841	783	-6,9%	-10,9%
Unfälle mit Sachschaden	4240	4186	4710	12,5%	11,1%
- davon Aufnahmeblattunfälle	3202	3194	3655	14,4%	14,1%
Verunglückte Personen gesamt	1284	1271	1194	-6,1%	-7,0%
- davon Getötete	27	23	22	-4,3%	-19,1%
- davon schwer Verletzte	298	278	277	-0,4%	-7,0%
- davon leicht Verletzte	959	970	895	-7,7%	-6,7%

Verteilung Unfallursachen 2019 PP Konstanz agO (ohneBAB)



PP Konstanz Verkehrsunfälle innerhalb geschlossener Ortschaften	2015-2019 MW	2018	2019	%uale Veränderung zu/m	
				2018	MW
Unfälle insgesamt	14079	14118	14798	4,8%	5,1%
Unfälle mit Personenschaden	1579	1683	1510	-10,3%	-4,4%
Unfälle mit Sachschaden	12500	12435	13288	6,9%	6,3%
- davon Aufnahmeblattunfälle	7707	7626	8389	10,0%	8,9%
Verunglückte Personen gesamt	1878	1987	1800	-9,4%	-4,2%
- davon Getötete	10	11	8	-27,3%	-23,1%
- davon schwer Verletzte	276	272	281	3,3%	1,7%
- davon leicht Verletzte	1592	1704	1511	-11,3%	-5,1%

Verteilung Unfallursachen 2019 PP Konstanz igO



b. Nach Verkehrsbeteiligung

PP Konstanz VU mit Radfahrern a. g. O.	2015-2019 MW	2018	2019	%uale Veränderung zu/m	
				2018	MW
Unfälle insgesamt	97	103	86	-16,5%	-11,5%
Unfälle mit Personenschaden	93	98	82	-16,3%	-11,4%
Unfälle mit Sachschaden	5	5	4	-20,0%	-13,0%
Verunglückte Personen gesamt	102	104	96	-7,7%	-5,9%
- davon Getötete	2	4	2	-50,0%	0,0%
- davon schwer Verletzte	34	38	27	-28,9%	-21,1%
- davon leicht Verletzte	66	62	67	8,1%	1,8%

PP Konstanz VU mit Radfahrern i. g. O.	2015-2019 MW	2018	2019	%uale Veränderung zu/m	
				2018	MW
Unfälle insgesamt	689	787	682	-13,3%	-1,1%
Unfälle mit Personenschaden	607	705	592	-16,0%	-2,5%
Unfälle mit Sachschaden	82	82	90	9,8%	9,2%
Verunglückte Personen gesamt	637	748	616	-17,6%	-3,2%
- davon Getötete	3	2	4	100,0%	25,0%
- davon schwer Verletzte	122	126	116	-7,9%	-5,2%
- davon leicht Verletzte	511	620	496	-20,0%	-2,9%

PP Konstanz VU mit motorisierten Zweiradfahrern a. g. O.	2015-2019 MW	2018	2019	%uale Veränderung zu/m	
				2018	MW
Unfälle insgesamt	230	198	196	-1,0%	-14,7%
<i>davon KKR bis 50 ccm</i>	25	27	34	25,9%	34,9%
Unfälle mit Personenschaden	198	178	164	-7,9%	-17,2%
<i>davon KKR bis 50 ccm</i>	20	24	25	4,2%	26,3%
Unfälle mit Sachschaden	32	20	32	60,0%	0,6%
<i>davon KKR bis 50 ccm</i>	5	3	9	200,0%	66,7%
Verunglückte Personen gesamt	239	212	199	-6,1%	-16,8%
<i>davon KKR bis 50 ccm</i>	22	25	31	24,0%	38,4%
- davon Getötete	11	10	5	-50,0%	-55,4%
<i>davon KKR bis 50 ccm</i>	0	0	0	#DIV/0!	-100,0%
- davon schwer Verletzte	91	81	66	-18,5%	-27,8%
<i>davon KKR bis 50 ccm</i>	7	6	7	16,7%	2,9%
- davon leicht Verletzte	137	121	128	5,8%	-6,3%
<i>davon KKR bis 50 ccm</i>	15	19	24	26,3%	55,8%

PP Konstanz VU mit motorisierten Zweiradfahrern i. g. O.	2015-2019 MW	2018	2019	%uale Veränderung zu/m	
				2018	MW
Unfälle insgesamt	303	336	262	-22,0%	-13,6%
<i>davon KKR bis 50 ccm</i>	121	142	113	-20,4%	-6,9%
Unfälle mit Personenschaden	237	256	209	-18,4%	-11,7%
<i>davon KKR bis 50 ccm</i>	95	110	87	-20,9%	-8,0%
Unfälle mit Sachschaden	67	80	53	-33,8%	-20,4%
<i>davon KKR bis 50 ccm</i>	27	32	26	-18,8%	-3,0%
Verunglückte Personen gesamt	262	285	233	-18,2%	-11,1%
<i>davon KKR bis 50 ccm</i>	103	122	98	-19,7%	-5,2%
- davon Getötete	1	3	0	-100,0%	-100,0%
<i>davon KKR bis 50 ccm</i>	0	1	0	-100,0%	-100,0%
- davon schwer Verletzte	52	53	51	-3,8%	-2,3%
<i>davon KKR bis 50 ccm</i>	19	17	19	11,8%	1,1%
- davon leicht Verletzte	208	229	182	-20,5%	-12,7%
<i>davon KKR bis 50 ccm</i>	84	104	79	-24,0%	-6,2%

PP Konstanz VU mit Lkw a. g. O.	2015-2019 MW	2018	2019	%uale Veränderung zu/m	
				2018	MW
Unfälle insgesamt	433	400	392	-2,0%	-9,4%
Unfälle mit Personenschaden	109	93	91	-2,2%	-16,4%
Unfälle mit Sachschaden	324	307	301	-2,0%	-7,0%
Verunglückte Personen gesamt	162	143	156	9,1%	-3,6%
- davon Getötete	6	6	6	0,0%	-6,3%
- davon schwer Verletzte	41	37	34	-8,1%	-16,3%
- davon leicht Verletzte	115	100	116	16,0%	1,0%

PP Konstanz VU mit Lkw i. g. O.	2015-2019 MW	2018	2019	%uale Veränderung zu/m	
				2018	MW
Unfälle insgesamt	486	490	445	-9,2%	-8,5%
Unfälle mit Personenschaden	84	92	74	-19,6%	-11,7%
Unfälle mit Sachschaden	402	398	371	-6,8%	-7,8%
Verunglückte Personen gesamt	97	107	89	-16,8%	-8,1%
- davon Getötete	2	2	1	-50,0%	-50,0%
- davon schwer Verletzte	15	14	12	-14,3%	-22,1%
- davon leicht Verletzte	79	91	76	-16,5%	-4,3%

PP Konstanz VU mit Fußgängern a. g. O.	2015-2019 MW	2018	2019	%uale Veränderung zu/m	
				2018	MW
Unfälle insgesamt	23	18	34	88,9%	49,1%
Unfälle mit Personenschaden	20	13	28	115,4%	41,4%
Unfälle mit Sachschaden	3	5	6	20,0%	100,0%
Verunglückte Personen gesamt	24	13	36	176,9%	52,5%
- davon Getötete	1	1	1	0,0%	0,0%
- davon schwer Verletzte	8	6	10	66,7%	22,0%
- davon leicht Verletzte	14	6	25	316,7%	73,6%

PP Konstanz VU mit Fußgängern i. g. O.	2015-2019 MW	2018	2019	%uale Veränderung zu/m	
				2018	MW
Unfälle insgesamt	234	222	240	8,1%	2,7%
Unfälle mit Personenschaden	220	208	232	11,5%	5,6%
Unfälle mit Sachschaden	14	14	8	-42,9%	-43,7%
Verunglückte Personen gesamt	237	220	255	15,9%	7,4%
- davon Getötete	4	3	2	-33,3%	-44,4%
- davon schwer Verletzte	58	59	68	15,3%	16,8%
- davon leicht Verletzte	176	158	185	17,1%	5,4%

c. Nach Risikogruppen

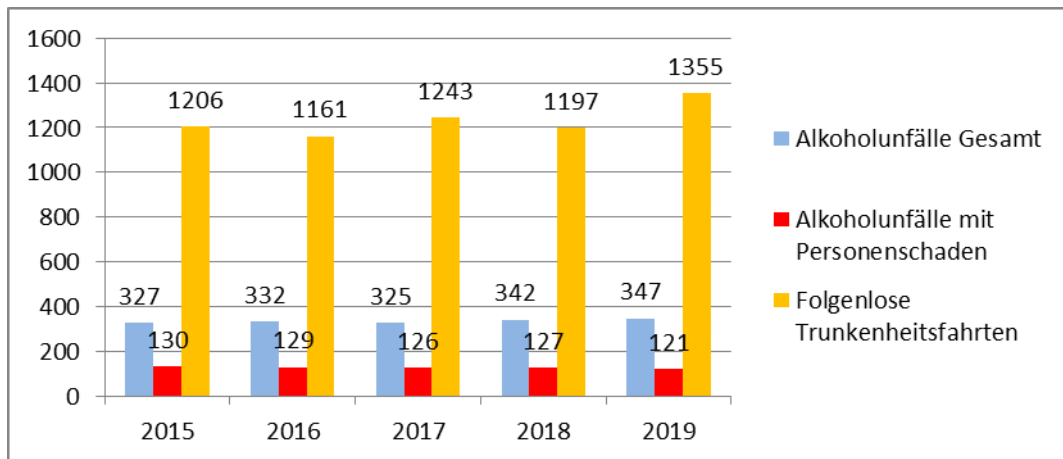
PP Konstanz VU mit Beteiligung von Kindern (0 bis 13 Jahre)	2015-2019 MW	2018	2019	%uale Veränderung zu/m	
				2018	MW
Unfälle insgesamt	140	148	127	-14,2%	-9,2%
Unfälle mit Personenschaden	129	131	115	-12,2%	-10,7%
Unfälle mit Sachschaden	11	17	12	-29,4%	9,1%
Verunglückte Kinder gesamt	217	234	207	-11,5%	-4,4%
- davon Getötete	1,0	2	3	50,0%	200,0%
<i>als aktiv Beteiligte/r</i>	0,2	0	1	#DIV/0!	400,0%
<i>passiv als Mitfahrer/in</i>	0,8	2	2	0,0%	150,0%
- davon schwer Verletzte	34	35	41	17,1%	19,9%
<i>als aktiv Beteiligte/r</i>	23	22	22	0,0%	-4,3%
<i>passiv als Mitfahrer/in</i>	11	13	19	46,2%	69,6%
- davon leicht Verletzte	181	197	163	-17,3%	-10,1%
<i>als aktiv Beteiligte/r</i>	100	102	86	-15,7%	-14,0%
<i>passiv als Mitfahrer/in</i>	81	95	77	-18,9%	-5,4%

PP Konstanz VU mit Beteiligung junger Erwachsenen (18 - 24 Jah)	2015-2019 MW	2018	2019	%uale Veränderung zu/m	
				2018	MW
Unfälle insgesamt	1887	1791	1767	-1,3%	-6,4%
Unfälle mit Personenschaden	672	654	590	-9,8%	-12,2%
Unfälle mit Sachschaden	1215	1137	1177	3,5%	-3,1%
Verunglückte junge Erw. gesamt	575	551	537	-2,5%	-6,6%
- davon Getötete	5,4	6	4	-33,3%	-25,9%
<i>als aktiv Beteiligte/r</i>	4,8	5	3	-40,0%	-37,5%
<i>passiv als Mitfahrer/in</i>	0,6	1	1	0,0%	66,7%
- davon schwer Verletzte	81	69	84	21,7%	4,0%
<i>als aktiv Beteiligte/r</i>	65	53	57	7,5%	-11,8%
<i>passiv als Mitfahrer/in</i>	16	16	27	68,8%	66,7%
- davon leicht Verletzte	489	476	449	-5,7%	-8,2%
<i>als aktiv Beteiligte/r</i>	382	384	336	-12,5%	-12,1%
<i>passiv als Mitfahrer/in</i>	107	92	113	22,8%	6,0%

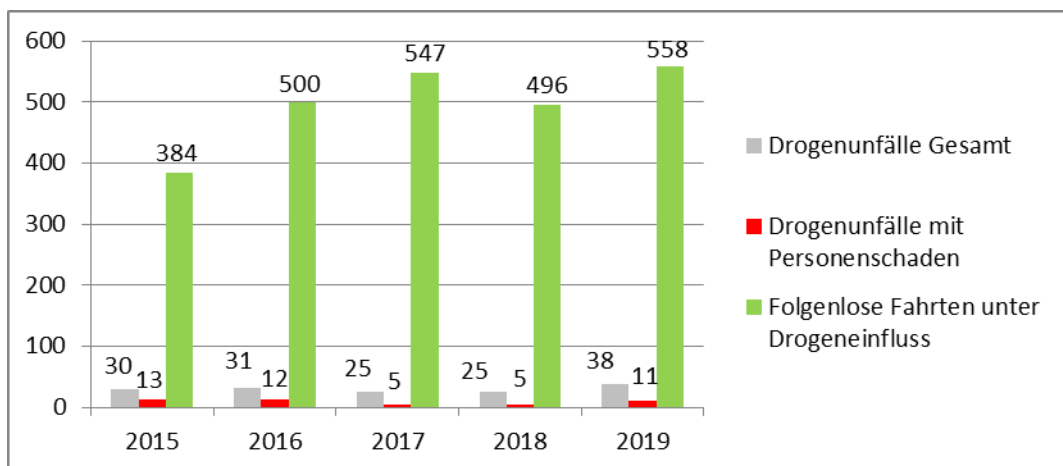
PP Konstanz VU mit Beteiligung von Senioren (ab 65 Jahren)	2015-2019 MW	2018	2019	%uale Veränderung zu/m	
				2018	MW
Unfälle insgesamt	1830	1904	1867	-1,9%	2,0%
Unfälle mit Personenschaden	1169	1206	1197	-0,7%	2,4%
Unfälle mit Sachschaden	396	437	398	-8,9%	0,6%
Verunglückte Senioren gesamt	69	56	62	10,7%	-10,7%
- davon Getötete	1,0	0	1	#DIV/0!	0,0%
<i>als aktiv Beteiligte/r</i>	122,0	114	123	7,9%	0,8%
<i>passiv als Mitfahrer/in</i>	110,2	107	111	3,7%	0,7%
- davon schwer Verletzte	11,8	7	12	71,4%	1,7%
<i>als aktiv Beteiligte/r</i>	326,0	345	328	-4,9%	0,6%
<i>passiv als Mitfahrer/in</i>	269,4	296	279	-5,7%	3,6%
- davon leicht Verletzte	56,6	49	49	0,0%	-13,4%
<i>als aktiv Beteiligte/r</i>	69,2	64	56	-12,5%	-19,1%
<i>passiv als Mitfahrer/in</i>	20,0	11	19	72,7%	-5,0%

d. Nach berauschenden Mitteln

PP Konstanz VU-Alkohol Gesamt	2015-2019 MW	2018	2019	%uale Veränderung zu/m	
				2018	MW
Unfälle insgesamt	335	342	347	1,5%	3,7%
Unfälle mit Personenschaden	127	127	121	-4,7%	-4,4%
Unfälle mit Sachschaden	208	215	226	5,1%	8,7%
Verunglückte Personen gesamt	163	168	143	-14,9%	-12,1%
- davon Getötete	3	5	2	-60,0%	-37,5%
- davon schwer Verletzte	50	48	55	14,6%	9,1%
- davon leicht Verletzte	109	115	86	-25,2%	-21,1%



PP Konstanz VU-Drogen Gesamt	2015-2019 MW	2018	2019	%uale Veränderung zu/m	
				2018	MW
Unfälle insgesamt	30	25	38	52,0%	27,5%
Unfälle mit Personenschaden	9	5	11	120,0%	19,6%
Unfälle mit Sachschaden	21	20	27	35,0%	31,1%
Verunglückte Personen gesamt	15	10	18	80,0%	23,3%
- davon Getötete	0	1	0	-100,0%	-100,0%
- davon schwer Verletzte	4	4	6	50,0%	42,9%
- davon leicht Verletzte	10	5	12	140,0%	17,6%

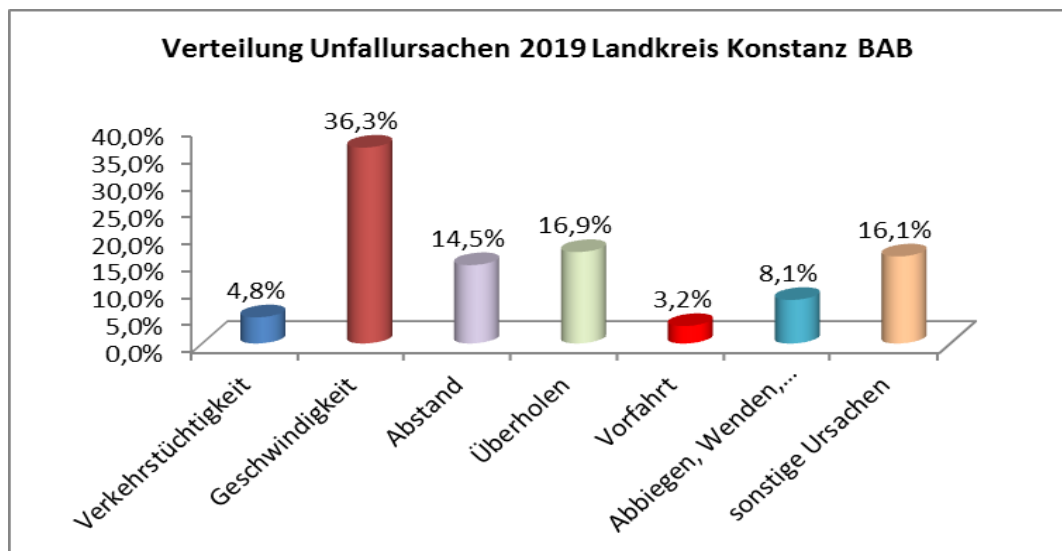


2. Verkehrsunfallgeschehen innerhalb des Landkreis Konstanz

a. Allgemein

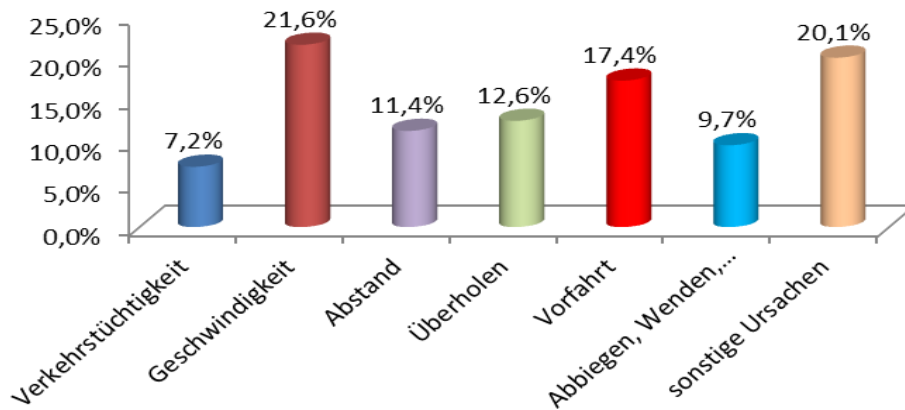
Landkreis Konstanz Verkehrsunfälle Gesamt	2015-2019 MW	2018	2019	%uale Veränderung zu/m	
				2018	MW
Unfälle insgesamt	7878	7697	8033	4,4%	2,0%
Unfälle mit Personenschaden	1179	1188	1130	-4,9%	-4,2%
Unfälle mit Sachschaden	6699	6509	6903	6,1%	3,0%
- davon Aufnahmeblattunfälle	4416	4336	4617	6,5%	4,6%
Verunglückte Personen gesamt	1463	1461	1383	-5,3%	-5,5%
- davon Getötete	10	10	8	-20,0%	-23,1%
- davon schwer Verletzte	257	244	251	2,9%	-2,4%
- davon leicht Verletzte	1195	1207	1124	-6,9%	-6,0%

Landkreis Konstanz Bundesautobahn Verkehrsunfälle Gesamt	2015-2019 MW	2018	2019	%uale Veränderung zu/m	
				2018	MW
Unfälle insgesamt	603	554	574	3,6%	-4,8%
Unfälle mit Personenschaden	36	30	34	13,3%	-5,6%
Unfälle mit Sachschaden	567	524	540	3,1%	-4,7%
- davon Aufnahmeblattunfälle	461	431	449	4,2%	-2,6%
Verunglückte Personen gesamt	57	45	61	35,6%	7,8%
- davon Getötete	0	2	0	-100,0%	-100,0%
- davon schwer Verletzte	9	4	13	225,0%	41,3%
- davon leicht Verletzte	47	39	48	23,1%	2,1%



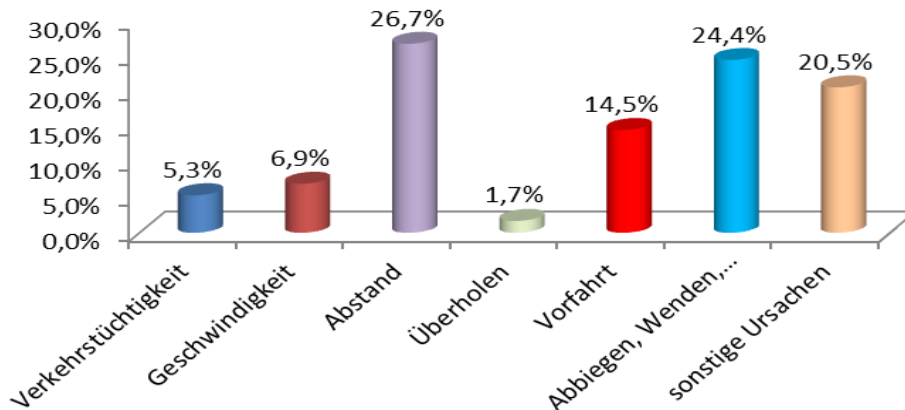
Landkreis Konstanz Verkehrsunfälle außerhalb geschlossener Ortschaften -ohne BAB-	2015-2019 MW	2018	2019	%uale Veränderung zu/m	
				2018	MW
Unfälle insgesamt	1502	1447	1476	2,0%	-1,8%
Unfälle mit Personenschaden	304	264	272	3,0%	-10,5%
Unfälle mit Sachschaden	1197	1183	1195	1,0%	-0,2%
- davon Aufnahmeblattunfälle	888	892	881	-1,2%	-0,7%
Verunglückte Personen gesamt	438	392	377	-3,8%	-13,9%
- davon Getötete	6	5	3	-40,0%	-50,0%
- davon schwer Verletzte	101	97	73	-24,7%	-28,0%
- davon leicht Verletzte	330	290	301	3,8%	-8,9%

Verteilung Unfallursachen 2019 Landkreis Konstanz agO (ohne BAB)



Landkreis Konstanz Verkehrsunfälle innerhalb geschlossener Ortschaften	2015-2019 MW	2018	2019	%uale Veränderung zu/m	
				2018	MW
Unfälle insgesamt	5775	5696	5992	5,2%	3,8%
Unfälle mit Personenschaden	839	894	824	-7,8%	-1,8%
Unfälle mit Sachschaden	4936	4802	5168	7,6%	4,7%
- davon Aufnahmeblattunfälle	3067	3013	3287	9,1%	7,2%
Verunglückte Personen gesamt	968	1024	945	-7,7%	-2,4%
- davon Getötete	4	3	5	66,7%	25,0%
- davon schwer Verletzte	147	143	165	15,4%	12,6%
- davon leicht Verletzte	818	878	775	-11,7%	-5,2%

Verteilung Unfallursachen 2018 Landkreis Konstanz igO



b. Nach Verkehrsbeteiligung

Landkreis Konstanz VU mit Radfahrern a. g. O.	2015-2019 MW	2018	2019	%uale Veränderung zu/m	
				2018	MW
Unfälle insgesamt	52	49	45	-8,2%	-13,5%
Unfälle mit Personenschaden	50	49	43	-12,2%	-14,0%
Unfälle mit Sachschaden	2	0	2	#DIV/0!	0,0%
Verunglückte Personen gesamt	56	51	53	3,9%	-6,0%
- davon Getötete	1	1	1	0,0%	25,0%
- davon schwer Verletzte	19	18	11	-38,9%	-40,9%
- davon leicht Verletzte	37	32	41	28,1%	10,8%

Landkreis Konstanz VU mit Radfahrern i. g. O.	2015-2019 MW	2018	2019	%uale Veränderung zu/m	
				2018	MW
Unfälle insgesamt	477	550	477	-13,3%	0,0%
Unfälle mit Personenschaden	426	504	427	-15,3%	0,3%
Unfälle mit Sachschaden	51	46	50	8,7%	-2,3%
Verunglückte Personen gesamt	448	539	442	-18,0%	-1,4%
- davon Getötete	2	1	3	200,0%	50,0%
- davon schwer Verletzte	83	87	82	-5,7%	-0,7%
- davon leicht Verletzte	364	451	357	-20,8%	-1,9%

Landkreis Konstanz VU mit motorisierten Zweiradfahrern a. g. O.	2015-2019 MW	2018	2019	%uale Veränderung zu/m	
				2018	MW
Unfälle insgesamt	81	65	72	10,8%	-11,3%
<i>davon KKR bis 50 ccm</i>	10	6	14	133,3%	37,3%
Unfälle mit Personenschaden	70	58	57	-1,7%	-19,0%
<i>davon KKR bis 50 ccm</i>	9	5	11	120,0%	27,9%
Unfälle mit Sachschaden	11	7	15	114,3%	38,9%
<i>davon KKR bis 50 ccm</i>	2	1	3	200,0%	87,5%
Verunglückte Personen gesamt	83	67	65	-3,0%	-21,5%
<i>davon KKR bis 50 ccm</i>	9	5	12	140,0%	30,4%
- davon Getötete	4	3	1	-66,7%	-72,2%
<i>davon KKR bis 50 ccm</i>	0	0	0	#DIV/0!	#DIV/0!
- davon schwer Verletzte	30	29	18	-37,9%	-40,4%
<i>davon KKR bis 50 ccm</i>	3	1	3	200,0%	-11,8%
- davon leicht Verletzte	49	35	46	31,4%	-6,1%
<i>davon KKR bis 50 ccm</i>	6	4	9	125,0%	55,2%

Landkreis Konstanz VU mit motorisierten Zweiradfahrern i. g. O.	2015-2019 MW	2018	2019	%uale Veränderung zu/m	
				2018	MW
Unfälle insgesamt	161	172	141	-18,0%	-12,6%
<i>davon KKR bis 50 ccm</i>	70	77	66	-14,3%	-6,0%
Unfälle mit Personenschaden	129	131	122	-6,9%	-5,7%
<i>davon KKR bis 50 ccm</i>	55	59	55	-6,8%	-0,7%
Unfälle mit Sachschaden	32	41	19	-53,7%	-40,6%
<i>davon KKR bis 50 ccm</i>	15	18	11	-38,9%	-25,7%
Verunglückte Personen gesamt	143	146	134	-8,2%	-6,0%
<i>davon KKR bis 50 ccm</i>	60	66	59	-10,6%	-2,3%
- davon Getötete	1	1	0	-100,0%	-100,0%
<i>davon KKR bis 50 ccm</i>	0	1	0	-100,0%	-100,0%
- davon schwer Verletzte	27	27	30	11,1%	9,5%
<i>davon KKR bis 50 ccm</i>	10	7	8	14,3%	-16,7%
- davon leicht Verletzte	115	118	104	-11,9%	-9,2%
<i>davon KKR bis 50 ccm</i>	51	58	51	-12,1%	0,8%

Landkreis Konstanz VU mit Lkw a. g. O.	2015-2019 MW	2018	2019	%uale Veränderung zu/m	
				2018	MW
Unfälle insgesamt	134	121	126	4,1%	-6,0%
Unfälle mit Personenschaden	31	18	30	66,7%	-2,0%
Unfälle mit Sachschaden	103	103	96	-6,8%	-7,2%
Verunglückte Personen gesamt	46	26	46	76,9%	-0,9%
- davon Getötete	1	1	1	0,0%	-16,7%
- davon schwer Verletzte	12	7	8	14,3%	-31,0%
- davon leicht Verletzte	34	18	37	105,6%	10,1%

Landkreis Konstanz VU mit Lkw i. g. O.	2015-2019 MW	2018	2019	%uale Veränderung zu/m	
				2018	MW
Unfälle insgesamt	214	215	189	-12,1%	-11,8%
Unfälle mit Personenschaden	39	40	33	-17,5%	-14,9%
Unfälle mit Sachschaden	176	175	156	-10,9%	-11,2%
Verunglückte Personen gesamt	44	47	40	-14,9%	-9,5%
- davon Getötete	0	1	0	-100,0%	-100,0%
- davon schwer Verletzte	8	7	6	-14,3%	-21,1%
- davon leicht Verletzte	36	39	34	-12,8%	-6,1%

Landkreis Konstanz VU mit Fußgängern a. g. O.	2015-2019 MW	2018	2019	%uale Veränderung zu/m	
				2018	MW
Unfälle insgesamt	9	9	13	44,4%	44,4%
Unfälle mit Personenschaden	7	5	9	80,0%	25,0%
Unfälle mit Sachschaden	2	4	4	0,0%	122,2%
Verunglückte Personen gesamt	9	5	12	140,0%	30,4%
- davon Getötete	0	0	0	#DIV/0!	-100,0%
- davon schwer Verletzte	3	1	4	300,0%	53,8%
- davon leicht Verletzte	6	4	8	100,0%	29,0%

Landkreis Konstanz VU mit Fußgängern i. g. O.	2015-2019 MW	2018	2019	%uale Veränderung zu/m	
				2018	MW
Unfälle insgesamt	96	86	103	19,8%	6,8%
Unfälle mit Personenschaden	92	81	100	23,5%	8,7%
Unfälle mit Sachschaden	4	5	3	-40,0%	-31,8%
Verunglückte Personen gesamt	102	89	112	25,8%	9,8%
- davon Getötete	1	0	1	#DIV/0!	-16,7%
- davon schwer Verletzte	24	23	32	39,1%	34,5%
- davon leicht Verletzte	77	66	79	19,7%	2,6%

c. Nach Risikogruppen

Landkreis Konstanz VU mit Beteiligung von Kindern (0 bis 13 Jahre)	2015-2019 MW	2018	2019	%uale Veränderung zu/m	
				2018	MW
Unfälle insgesamt	69	70	53	-24,3%	-23,4%
Unfälle mit Personenschaden	64	63	48	-23,8%	-25,2%
Unfälle mit Sachschaden	5	7	5	-28,6%	0,0%
Verunglückte Kinder gesamt	96	91	83	-8,8%	-13,5%
- davon Getötete	0,0	0	0	#DIV/0!	#DIV/0!
<i>als aktiv Beteiligte/r</i>	0,0	0	0	#DIV/0!	#DIV/0!
<i>passiv als Mitfahrer/in</i>	0,0	0	0	#DIV/0!	#DIV/0!
- davon schwer Verletzte	14	12	19	58,3%	33,8%
<i>als aktiv Beteiligte/r</i>	10	8	10	25,0%	2,0%
<i>passiv als Mitfahrer/in</i>	4	4	9	125,0%	104,5%
- davon leicht Verletzte	82	79	64	-19,0%	-21,8%
<i>als aktiv Beteiligte/r</i>	49	47	34	-27,7%	-31,2%
<i>passiv als Mitfahrer/in</i>	32	32	30	-6,3%	-7,4%

Landkreis Konstanz VU mit Beteiligung junger Erwachsenen (18 - 24 Jah)	2015-2019 MW	2018	2019	%uale Veränderung zu/m	
				2018	MW
Unfälle insgesamt	678	613	602	-1,8%	-11,2%
Unfälle mit Personenschaden	273	262	243	-7,3%	-10,9%
Unfälle mit Sachschaden	405	351	359	2,3%	-11,3%
Verunglückte junge Erw. gesamt	230	227	210	-7,5%	-8,8%
- davon Getötete	1,0	2	0	-100,0%	-100,0%
<i>als aktiv Beteiligte/r</i>	1,0	2	0	-100,0%	-100,0%
<i>passiv als Mitfahrer/in</i>	0,0	0	0	#DIV/0!	#DIV/0!
- davon schwer Verletzte	29	25	30	20,0%	3,4%
<i>als aktiv Beteiligte/r</i>	25	20	22	10,0%	-10,6%
<i>passiv als Mitfahrer/in</i>	4	5	8	60,0%	81,8%
- davon leicht Verletzte	200	200	180	-10,0%	-10,1%
<i>als aktiv Beteiligte/r</i>	158	162	144	-11,1%	-8,6%
<i>passiv als Mitfahrer/in</i>	43	38	36	-5,3%	-15,5%

Landkreis Konstanz VU mit Beteiligung von Senioren (ab 65 Jahren)	2015-2019 MW	2018	2019	%uale Veränderung zu/m	
				2018	MW
Unfälle insgesamt	776	767	840	9,5%	8,2%
Unfälle mit Personenschaden	287	299	293	-2,0%	2,2%
Unfälle mit Sachschaden	490	468	547	16,9%	11,7%
Verunglückte Senioren gesamt	225	225	243	8,0%	7,8%
- davon Getötete	2,6	1	5	400,0%	92,3%
<i>als aktiv Beteiligte/r</i>	2,6	1	5	400,0%	92,3%
<i>passiv als Mitfahrer/in</i>	0,0	0	0	#DIV/0!	#DIV/0!
- davon schwer Verletzte	60	57	64	12,3%	6,3%
<i>als aktiv Beteiligte/r</i>	55	55	58	5,5%	5,1%
<i>passiv als Mitfahrer/in</i>	5	2	6	200,0%	20,0%
- davon leicht Verletzte	163	167	174	4,2%	7,0%
<i>als aktiv Beteiligte/r</i>	137	147	149	1,4%	8,8%
<i>passiv als Mitfahrer/in</i>	26	20	25	25,0%	-2,3%

d. Nach berauschenden Mitteln

Landkreis Konstanz VU-Alkohol Gesamt	2015-2019 MW	2018	2019	%uale Veränderung zu/m	
				2018	MW
Unfälle insgesamt	136	143	133	-7,0%	-1,9%
Unfälle mit Personenschaden	61	62	58	-6,5%	-5,5%
Unfälle mit Sachschaden	74	81	75	-7,4%	1,1%
Verunglückte Personen gesamt	71	78	64	-17,9%	-10,1%
- davon Getötete	1	1	1	0,0%	0,0%
- davon schwer Verletzte	20	19	25	31,6%	22,5%
- davon leicht Verletzte	50	58	38	-34,5%	-23,7%

Landkreis Konstanz VU-Drogen Gesamt	2015-2019 MW	2018	2019	%uale Veränderung zu/m	
				2018	MW
Unfälle insgesamt	8	7	6	-14,3%	-26,8%
Unfälle mit Personenschaden	3	2	3	50,0%	0,0%
Unfälle mit Sachschaden	5	5	3	-40,0%	-42,3%
Verunglückte Personen gesamt	4	3	3	0,0%	-16,7%
- davon Getötete	0	1	0	-100,0%	-100,0%
- davon schwer Verletzte	1	0	1	#DIV/0!	25,0%
- davon leicht Verletzte	3	2	2	0,0%	-23,1%

e. Unfallgeschehen in den Gemeinden des Landkreises Konstanz

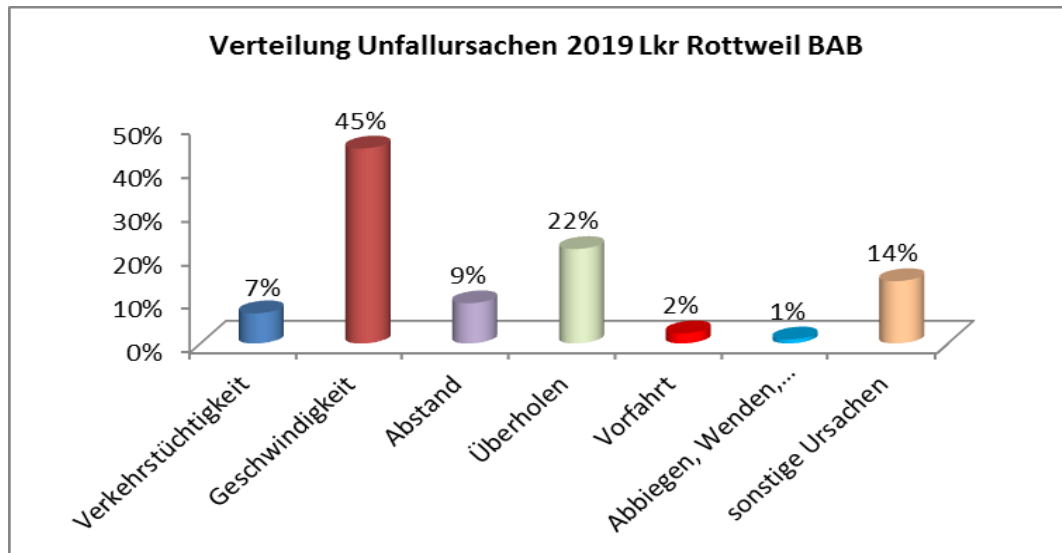
EUSKa-Unfälle		VU mit Auswertung			davon VU mit Personenschaden			davon			davon			davon					
		MW 15-19	2018	2019	MW 15-19	2018	2019	Getötete			SV			LV					
Gemeinden		MW 15-19	2018	2019	MW 15-19	2018	2019	MW 15-19	2018	2019	MW 15-19	2018	2019	MW 15-19	2018	2019	MW 15-19	2018	2019
Aach	Gesamt	14	15	14	5,8	5	7	0	0	0	1,6	2	2	5,8	3	7			
	davon igO	9,4	11	12	3	2	6	0	0	0	0,8	2	2	2,6	0	6			
Allensbach	Gesamt	77	87	79	29	27	29	0,6	1	1	9	7	6	31	33	28			
	davon igO	45,2	61	47	11,8	15	14	0	0	0	2,4	5	1	10,6	12	15			
Büsingen	Gesamt	9	10	8	4,8	6	5	0	0	0	2,2	5	1	4,8	7	6			
	davon igO	5,6	6	4	2,6	4	2	0	0	0	0,8	1	1	2,2	3	1			
Egelingen	Gesamt	34,8	34	42	14,2	12	17	0	0	0	4,2	2	6	15,2	12	18			
	davon igO	14,8	16	17	3,6	5	4	0	0	0	1,2	0	3	3,6	7	4			
Engen	Gesamt	166,6	147	166	48,6	41	53	0,8	2	1	14,4	9	9	46,2	47	54			
	davon igO	86,6	74	98	20	17	22	0,2	0	1	3,6	2	4	20,6	18	23			
Gaienhofen	Gesamt	25,2	27	24	9,6	16	3	0,2	0	0	3,4	5	2	7	13	1			
	davon igO	21,6	23	20	7,2	12	1	0	0	0	2,6	3	1	5,6	11	0			
Gailingen	Gesamt	30,2	36	31	9,4	10	10	0	0	0	3,6	3	3	7	7	9			
	davon igO	24,2	29	27	5,8	6	8	0	0	0	2,2	2	2	4,4	4	8			
Gottmadingen	Gesamt	111,8	97	129	31	36	36	0,4	0	1	4,8	5	8	36,8	46	39			
	davon igO	78,6	67	92	18,6	22	22	0,4	0	1	1,6	2	2	20,6	26	21			
Hilzingen	Gesamt	77,6	75	65	24,2	21	16	0	0	0	7,4	3	4	24,6	21	16			
	davon igO	39,2	37	38	7,8	9	4	0	0	0	2,4	1	2	6,2	8	2			
Konstanz	Gesamt	984,4	1.002	949	358,8	385	325	1,4	1	1	66	55	81	342,8	380	293			
	davon igO	944	970	905	339	371	306	1	1	1	60,8	53	73	318,2	362	271			
Moos	Gesamt	23,6	20	25	9	7	10	0,2	0	1	3,2	5	5	7,6	2	8			
	davon igO	18	18	18	5,4	7	4	0,2	0	1	1,8	5	4	4,8	2	3			
Mühlingen	Gesamt	13,8	17	15	5,4	8	4	0,4	0	0	0,8	0	0	4,8	8	5			
	davon igO	6,2	8	8	1,8	3	1	0	0	0	0,2	0	0	2	3	2			
Öhningen	Gesamt	22,8	28	25	8,8	11	9	0	0	0	2,4	2	3	7	9	6			
	davon igO	17,2	21	19	5,4	7	4	0	0	0	1,2	1	1	4,2	6	3			
Radolfzell	Gesamt	356,2	345	359	124,2	110	125	1,8	2	2	30,2	28	23	121,2	98	118			
	davon igO	287	280	303	89,6	83	106	0,8	1	1	15,2	15	16	84	73	97			
Reichenau	Gesamt	66,8	65	79	31,4	29	34	0,2	0	0	7,6	4	11	34,8	35	35			
	davon igO	35,8	43	52	16,6	18	25	0,2	0	0	3,4	2	5	15,6	18	24			
Singen, Hohentwiel	Gesamt	808,8	719	798	246,8	221	246	1,6	1	0	44,6	39	38	261,8	243	248			
	davon igO	687,2	615	680	194	181	196	0,8	1	0	28,8	25	31	204,6	200	198			
Steißlingen	Gesamt	65,6	68	68	22,6	30	22	0	0	0	4,2	6	5	26,6	31	23			
	davon igO	27,6	37	32	7,2	15	10	0	0	0	1,6	2	2	6,6	14	9			
Stockach	Gesamt	258,8	246	250	82,4	83	72	1,6	1	0	17,2	16	17	89,4	90	84			
	davon igO	188,4	185	178	51	58	43	0,2	0	0	8,2	10	8	52	57	43			
Tengen	Gesamt	26,6	33	21	12,6	19	6	0,2	0	1	5,8	8	4	11,2	17	4			
	davon igO	11,6	17	12	3,8	9	2	0	0	0	0,4	1	0	4,4	10	2			
Volkertshausen	Gesamt	19	12	11	5	5	2	0	0	0	0,8	3	0	5,4	5	2			
	davon igO	13,8	9	9	3,2	3	2	0	0	0	0,4	1	0	3,4	3	2			
Hohenfels	Gesamt	24,8	26	30	13	19	15	0,2	1	0	4,4	10	2	13,6	20	18			
	davon igO	6,8	4	8	2,4	1	3	0	0	0	0,2	0	0	3,6	1	5			
Mühlhausen-Ehingen	Gesamt	40,8	31	43	17,2	14	20	0,2	0	0	4,8	3	8	21,2	19	23			
	davon igO	14,4	15	15	5,6	7	5	0	0	0	1	2	1	5,6	7	5			
Bodman-Ludwigshafen	Gesamt	77,6	79	67	25,2	25	23	0,2	0	0	6,6	13	3	26,8	21	26			
	davon igO	38	37	30	8,8	7	9	0	0	0	1,8	1	2	7,8	6	8			
Orsingen-Nenzingen	Gesamt	38,6	53	36	12,8	18	16	0,2	1	0	2,6	6	4	15,8	12	25			
	davon igO	14	20	12	4,6	6	6	0	0	0	0,8	3	0	4,6	3	6			
Rielasingen-Worbl.	Gesamt	88,4	89	82	27,4	30	25	0,2	0	0	5,4	5	6	26,8	28	28			
	davon igO	72,8	80	69	20,4	26	19	0,2	0	0	3,2	4	4	20	24	17			

3. Verkehrsunfallgeschehen innerhalb des Landkreises Rottweil

a. Allgemein

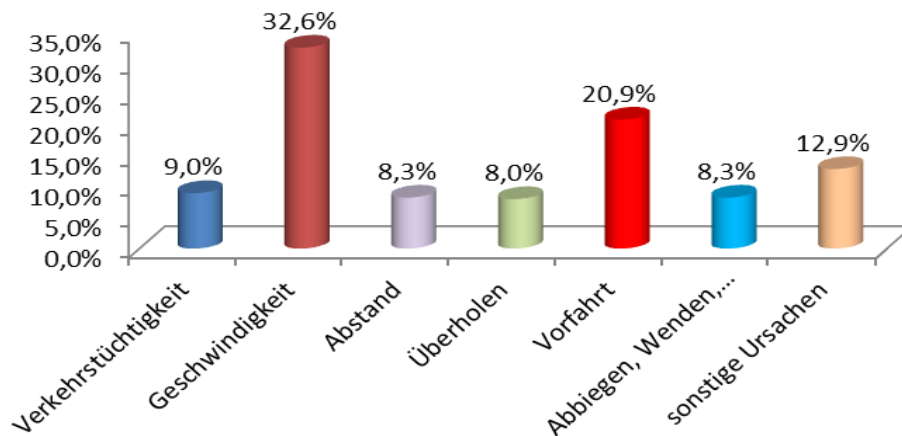
Landkreis Rottweil Verkehrsunfälle Gesamt (incl. VU auf BAB 81 nördl. des Landk. RW)	2015-2019 MW	2018	2019	%uale Veränderung zu/m	
				2018	MW
Unfälle insgesamt	3227	3.232	3.443	6,5%	6,7%
Unfälle mit Personenschaden	408	412	381	-7,5%	-6,5%
Unfälle mit Sachschaden	2819	2.820	3.062	8,6%	8,6%
- davon Aufnahmeblattunfälle	1722	1.751	1.952	11,5%	13,3%
Verunglückte Personen gesamt	567	565	551	-2,5%	-2,9%
- davon Getötete	11	9	10	11,1%	-9,1%
- davon schwer Verletzte	120	107	115	7,5%	-4,5%
- davon leicht Verletzte	436	449	426	-5,1%	-2,2%

Landkreis Rottweil Bundesautobahn Verkehrsunfälle (incl. VU auf BAB 81 nördl. des Landk. RW)	2015-2019 MW	2018	2019	%uale Veränderung zu/m	
				2018	MW
Unfälle insgesamt	221	227	217	-4,4%	-2,0%
Unfälle mit Personenschaden	56	53	47	-11,3%	-16,1%
Unfälle mit Sachschaden	165	174	170	-2,3%	2,8%
- davon Aufnahmeblattunfälle	0	0	0	#DIV/0!	#DIV/0!
Verunglückte Personen gesamt	96	92	82	-10,9%	-14,8%
- davon Getötete	2	2	2	0,0%	-9,1%
- davon schwer Verletzte	17	12	10	-16,7%	-41,9%
- davon leicht Verletzte	77	78	70	-10,3%	-8,9%



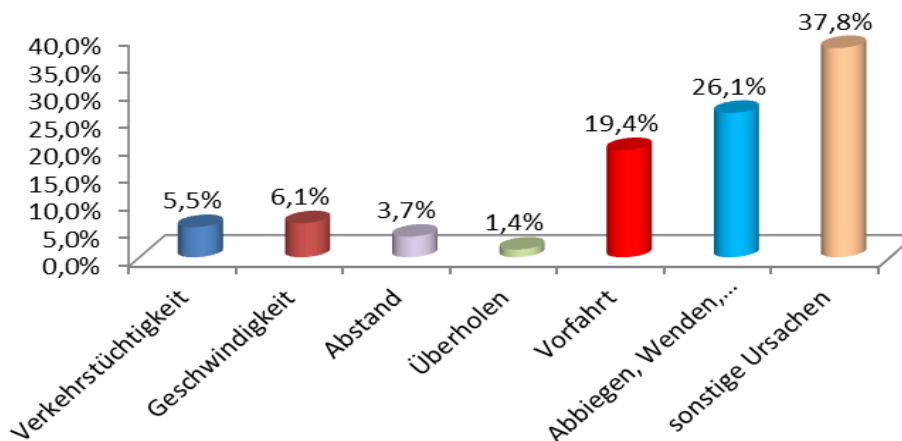
Landkreis Rottweil Verkehrsunfälle außerhalb geschlossener Ortschaften -ohne BAB-	2015-2019 MW	2018	2019	%uale Veränderung zu/m	
				2018	MW
Unfälle insgesamt	1139	1086	1255	15,6%	10,2%
Unfälle mit Personenschaden	179	165	165	0,0%	-7,6%
Unfälle mit Sachschaden	960	921	1090	18,3%	13,5%
- davon Aufnahmeblattunfälle	708	692	844	22,0%	19,2%
Verunglückte Personen gesamt	258	243	258	6,2%	-0,2%
- davon Getötete	8	7	7	0,0%	-7,9%
- davon schwer Verletzte	62	51	62	21,6%	0,0%
- davon leicht Verletzte	189	185	189	2,2%	0,1%

Verteilung Unfallursachen 2019 Landkreis Rottweil agO



Landkreis Rottweil Verkehrsunfälle innerhalb geschlossener Ortschaften	2015-2019 MW	2018	2019	%uale Veränderung zu/m	
				2018	MW
Unfälle insgesamt	1867	1919	1970	2,7%	5,5%
Unfälle mit Personenschaden	173	194	169	-12,9%	-2,3%
Unfälle mit Sachschaden	1694	1725	1801	4,4%	6,3%
- davon Aufnahmeblattunfälle	1014	1059	1108	4,6%	9,2%
Verunglückte Personen gesamt	213	230	211	-8,3%	-0,8%
- davon Getötete	1	0	1	#DIV/0!	-16,7%
- davon schwer Verletzte	41	44	43	-2,3%	4,4%
- davon leicht Verletzte	170	186	167	-10,2%	-1,9%

Verteilung Unfallursachen 2019 Landkreis Rottweil igO



b. Nach Verkehrsbeteiligung

Landkreis Rottweil VU mit Radfahrern a. g. O.	2015-2019 MW	2018	2019	%uale Veränderung zu/m	
				2018	MW
Unfälle insgesamt	16	21	11	-47,6%	-31,3%
Unfälle mit Personenschaden	15	21	11	-47,6%	-28,6%
Unfälle mit Sachschaden	1	0	0	#DIV/0!	-100,0%
Verunglückte Personen gesamt	16	23	11	-52,2%	-31,3%
- davon Getötete	0	1	1	0,0%	150,0%
- davon schwer Verletzte	6	9	5	-44,4%	-21,9%
- davon leicht Verletzte	9	13	5	-61,5%	-45,7%

Landkreis Rottweil VU mit Radfahrern i. g. O.	2015-2019 MW	2018	2019	%uale Veränderung zu/m	
				2018	MW
Unfälle insgesamt	47	58	48	-17,2%	1,7%
Unfälle mit Personenschaden	44	53	43	-18,9%	-1,8%
Unfälle mit Sachschaden	3	5	5	0,0%	47,1%
Verunglückte Personen gesamt	45	54	44	-18,5%	-1,3%
- davon Getötete	0	0	0	#DIV/0!	-100,0%
- davon schwer Verletzte	14	17	13	-23,5%	-5,8%
- davon leicht Verletzte	30	37	31	-16,2%	2,0%

Landkreis Rottweil VU mit motorisierten Zweiradfahrern a. g. O. incl. BAB nördl. Lkr RW	2015-2019 MW	2018	2019	%uale Veränderung zu/m	
				2018	MW
Unfälle insgesamt	56	46	47	2,2%	-15,5%
<i>davon KKR bis 50 ccm</i>	6	5	9	80,0%	60,7%
Unfälle mit Personenschaden	47	40	40	0,0%	-15,6%
<i>davon KKR bis 50 ccm</i>	4	5	7	40,0%	59,1%
Unfälle mit Sachschaden	8	6	7	16,7%	-14,6%
<i>davon KKR bis 50 ccm</i>	1	0	2	#DIV/0!	66,7%
Verunglückte Personen gesamt	60	48	52	8,3%	-13,0%
<i>davon KKR bis 50 ccm</i>	5	5	10	100,0%	100,0%
- davon Getötete	4	2	4	100,0%	11,1%
<i>davon KKR bis 50 ccm</i>	0	0	0	#DIV/0!	-100,0%
- davon schwer Verletzte	25	16	18	12,5%	-26,8%
<i>davon KKR bis 50 ccm</i>	1	2	2	0,0%	42,9%
- davon leicht Verletzte	32	28	30	7,1%	-5,1%
<i>davon KKR bis 50 ccm</i>	3	3	8	166,7%	135,3%

Landkreis Rottweil VU mit motorisierten Zweiradfahrern i. g. O.	2015-2019 MW	2018	2019	%uale Veränderung zu/m	
				2018	MW
Unfälle insgesamt	38	48	31	-35,4%	-19,3%
<i>davon KKR bis 50 ccm</i>	14	18	14	-22,2%	0,0%
Unfälle mit Personenschaden	30	38	23	-39,5%	-23,8%
<i>davon KKR bis 50 ccm</i>	12	15	12	-20,0%	1,7%
Unfälle mit Sachschaden	8	10	8	-20,0%	-2,4%
<i>davon KKR bis 50 ccm</i>	2	3	2	-33,3%	-9,1%
Verunglückte Personen gesamt	35	43	25	-41,9%	-27,7%
<i>davon KKR bis 50 ccm</i>	13	16	14	-12,5%	6,1%
- davon Getötete	0	0	0	#DIV/0!	-100,0%
<i>davon KKR bis 50 ccm</i>	0	0	0	#DIV/0!	#DIV/0!
- davon schwer Verletzte	9	9	9	0,0%	2,3%
<i>davon KKR bis 50 ccm</i>	3	3	6	100,0%	87,5%
- davon leicht Verletzte	26	34	16	-52,9%	-37,5%
<i>davon KKR bis 50 ccm</i>	10	13	8	-38,5%	-20,0%

Landkreis Rottweil VU mit Lkw a. g. O. incl. VU BAB nördl. Lkr RW	2015-2019 MW	2018	2019	%uale Veränderung zu/m	
				2018	MW
Unfälle insgesamt	131	127	127	0,0%	-3,1%
Unfälle mit Personenschaden	34	37	27	-27,0%	-19,6%
Unfälle mit Sachschaden	97	90	100	11,1%	2,7%
Verunglückte Personen gesamt	48	61	47	-23,0%	-2,9%
- davon Getötete	3	4	3	-25,0%	7,1%
- davon schwer Verletzte	11	17	5	-70,6%	-52,8%
- davon leicht Verletzte	35	40	39	-2,5%	11,4%

Landkreis Rottweil VU mit Lkw i. g. O.	2015-2019 MW	2018	2019	%uale Veränderung zu/m	
				2018	MW
Unfälle insgesamt	73	64	62	-3,1%	-14,8%
Unfälle mit Personenschaden	9	6	9	50,0%	4,7%
Unfälle mit Sachschaden	64	58	53	-8,6%	-17,4%
Verunglückte Personen gesamt	10	6	13	116,7%	30,0%
- davon Getötete	0	0	0	#DIV/0!	-100,0%
- davon schwer Verletzte	2	2	3	50,0%	66,7%
- davon leicht Verletzte	8	4	10	150,0%	25,0%

Landkreis Rottweil VU mit Fußgängern a. g. O.	2015-2019 MW	2018	2019	%uale Veränderung zu/m	
				2018	MW
Unfälle insgesamt	6	3	8	166,7%	29,0%
Unfälle mit Personenschaden	6	3	7	133,3%	20,7%
Unfälle mit Sachschaden	0	0	1	#DIV/0!	150,0%
Verunglückte Personen gesamt	6	3	10	233,3%	56,3%
- davon Getötete	0	0	1	#DIV/0!	150,0%
- davon schwer Verletzte	3	3	3	0,0%	7,1%
- davon leicht Verletzte	3	0	6	#DIV/0!	87,5%

Landkreis Rottweil VU mit Fußgängern i. g. O.	2015-2019 MW	2018	2019	%uale Veränderung zu/m	
				2018	MW
Unfälle insgesamt	31	31	29	-6,5%	-7,6%
Unfälle mit Personenschaden	30	29	29	0,0%	-2,0%
Unfälle mit Sachschaden	2	2	0	-100,0%	-100,0%
Verunglückte Personen gesamt	31	29	30	3,4%	-2,0%
- davon Getötete	0	0	0	#DIV/0!	-100,0%
- davon schwer Verletzte	8	9	8	-11,1%	-4,8%
- davon leicht Verletzte	22	20	22	10,0%	0,9%

c. Nach Risikogruppen

Landkreis Rottweil VU mit Beteiligung von Kindern (0 bis 13 Jahre)	2015-2019 MW	2018	2019	%uale Veränderung zu/m	
				2018	MW
Unfälle insgesamt	16	18	17	-5,6%	3,7%
Unfälle mit Personenschaden	15	16	15	-6,3%	-1,3%
Unfälle mit Sachschaden	1	2	2	0,0%	66,7%
Verunglückte Kinder gesamt	30	37	25	-32,4%	-16,7%
- davon Getötete	0,2	1	0	-100,0%	-100,0%
<i>als aktiv Beteiligte/r</i>	0,0	0	0	#DIV/0!	#DIV/0!
<i>passiv als Mitfahrer/in</i>	0,2	1	0	-100,0%	-100,0%
- davon schwer Verletzte	7	10	6	-40,0%	-16,7%
<i>als aktiv Beteiligte/r</i>	4	4	4	0,0%	-9,1%
<i>passiv als Mitfahrer/in</i>	3	6	2	-66,7%	-28,6%
- davon leicht Verletzte	23	26	19	-26,9%	-15,9%
<i>als aktiv Beteiligte/r</i>	11	13	9	-30,8%	-16,7%
<i>passiv als Mitfahrer/in</i>	12	13	10	-23,1%	-15,3%

Landkreis Rottweil VU mit Beteiligung junger Erwachsenen (18 - 24 Jah) incl. VU auf BAB nördl. Lkr RW	2015-2019 MW	2018	2019	%uale Veränderung zu/m	
				2018	MW
Unfälle insgesamt	342	313	323	3,2%	-5,7%
Unfälle mit Personenschaden	118	113	101	-10,6%	-14,3%
Unfälle mit Sachschaden	225	200	225	12,5%	0,2%
Verunglückte junge Erw. gesamt	108	89	92	3,4%	-15,1%
- davon Getötete	1,8	2	1	-50,0%	-44,4%
<i>als aktiv Beteiligte/r</i>	1,4	1	1	0,0%	-28,6%
<i>passiv als Mitfahrer/in</i>	0,4	1	0	-100,0%	-100,0%
- davon schwer Verletzte	17,4	12	16	33,3%	-8,0%
<i>als aktiv Beteiligte/r</i>	13,2	9	13	44,4%	-1,5%
<i>passiv als Mitfahrer/in</i>	4,2	3	3	0,0%	-28,6%
- davon leicht Verletzte	89,2	75	75	0,0%	-15,9%
<i>als aktiv Beteiligte/r</i>	69,2	64	56	-12,5%	-19,1%
<i>passiv als Mitfahrer/in</i>	20,0	11	19	72,7%	-5,0%

Landkreis Rottweil VU mit Beteiligung Senioren (ab 65 Jahren) incl. VU auf BAB nördl. Lkr RW	2015-2019 MW	2018	2019	%uale Veränderung zu/m	
				2018	MW
Unfälle insgesamt	282	295	280	-5,1%	-0,8%
Unfälle mit Personenschaden	178	182	174	-4,4%	-2,2%
Unfälle mit Sachschaden	57	63	59	-6,3%	3,9%
Verunglückte junge Erw. gesamt	13	10	9	-10,0%	-30,8%
- davon Getötete	0,6	0	1	#DIV/0!	66,7%
<i>als aktiv Beteiligte/r</i>	20,4	15	17	13,3%	-16,7%
<i>passiv als Mitfahrer/in</i>	17,2	15	14	-6,7%	-18,6%
- davon schwer Verletzte	3,2	0	3	#DIV/0!	-6,3%
<i>als aktiv Beteiligte/r</i>	47,6	55	57	3,6%	19,7%
<i>passiv als Mitfahrer/in</i>	38,4	45	52	15,6%	35,4%
- davon leicht Verletzte	9,2	10	5	-50,0%	-45,7%
<i>als aktiv Beteiligte/r</i>	69,2	64	56	-12,5%	-19,1%
<i>passiv als Mitfahrer/in</i>	20,0	11	19	72,7%	-5,0%

d. Nach berauschenden Mitteln

Landkreis Rottweil VU-Alkohol Gesamt incl. BAB nördl. Lkr RW	2015-2019 MW	2018	2019	%uale Veränderung zu/m	
				2018	MW
Unfälle insgesamt	61	72	63	-12,5%	2,6%
Unfälle mit Personenschaden	20	17	26	52,9%	31,3%
Unfälle mit Sachschaden	42	55	37	-32,7%	-11,1%
Verunglückte Personen gesamt	25	20	33	65,0%	31,0%
- davon Getötete	0	0	0	#DIV/0!	-100,0%
- davon schwer Verletzte	9	9	16	77,8%	73,9%
- davon leicht Verletzte	16	11	17	54,5%	9,0%

Landkreis Rottweil VU-Drogen Gesamt incl. BAB nördl. Lkr RW	2015-2019 MW	2018	2019	%uale Veränderung zu/m	
				2018	MW
Unfälle insgesamt	6	5	8	60,0%	25,0%
Unfälle mit Personenschaden	3	2	3	50,0%	7,1%
Unfälle mit Sachschaden	4	3	5	66,7%	38,9%
Verunglückte Personen gesamt	5	3	6	100,0%	25,0%
- davon Getötete	0	0	0	#DIV/0!	#DIV/0!
- davon schwer Verletzte	1	1	2	100,0%	66,7%
- davon leicht Verletzte	4	2	4	100,0%	11,1%

e. Unfallgeschehen in den Gemeinden des Landkreises Rottweil

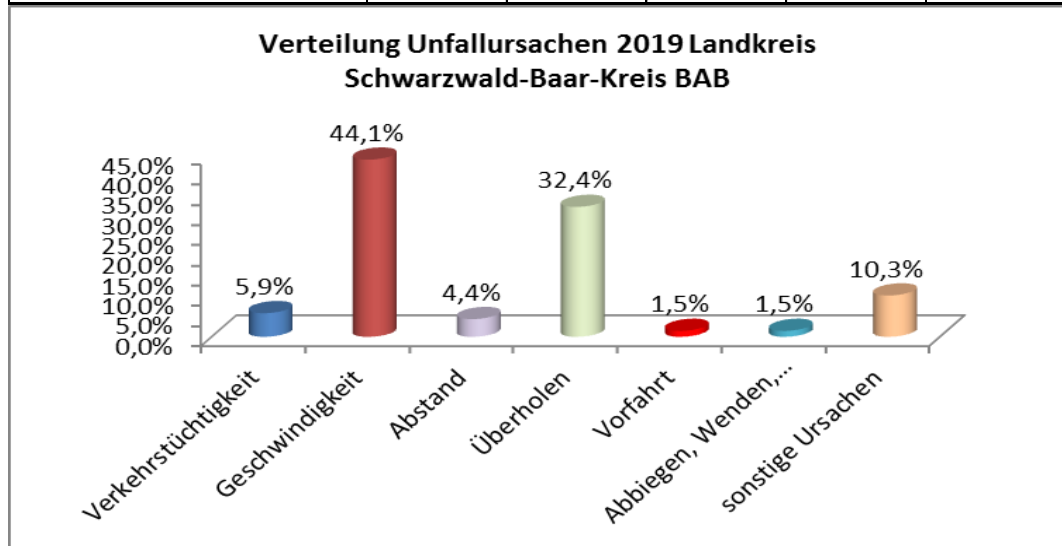
EUSKa-Unfälle		VU mit Auswertung			davon VU mit Personenschaden						davon					
		MW 15-19	2018	2019	MW 15-19	2018	2019	Getötete			SV			LV		
Gemeinden		MW 15-19	2018	2019	MW 15-19	2018	2019	MW 15-19	2018	2019	MW 15-19	2018	2019	MW 15-19	2018	2019
Aichingen	Gesamt	17	14	17	6,4	5	4	0,2	0	0	1,4	1	0	5,8	4	4
	davon igO	9	6	9	2,2	1	2	0	0	0	0,6	0	0	2	1	2
Bösingen	Gesamt	15	8	15	5,6	4	4	0,2	0	0	2	1	1	6	5	3
	davon igO	7,4	4	9	2,4	2	2	0	0	0	0,8	1	1	2,8	2	1
Dietingen	Gesamt	44,8	45	37	13,8	12	9	0,8	0	1	4,8	6	2	13,4	12	8
	davon igO	8,6	9	9	3,2	3	2	0	0	0	1	2	0	2,2	1	2
Dornhan	Gesamt	38,8	46	45	12	12	11	0	0	0	5	3	7	11,4	13	11
	davon igO	25	32	30	5,6	7	4	0	0	0	2	2	4	6,2	9	2
Dunningen	Gesamt	50,6	46	61	20,4	16	28	1	2	2	8	6	12	21	17	29
	davon igO	20,8	24	24	5	4	10	0,2	0	1	2	0	7	4,4	4	7
Epfendorf	Gesamt	28,6	20	26	8,8	5	7	0,2	1	0	3	1	2	7,8	4	6
	davon igO	7,8	6	9	2	1	3	0	0	0	0,4	0	1	2,2	1	2
Hardt	Gesamt	19	19	12	6	3	4	0,2	0	0	1,8	1	2	6	2	6
	davon igO	9,6	7	7	1,8	1	1	0	0	0	0,4	0	0	2,2	1	4
Lauterbach	Gesamt	10,2	7	13	3,2	2	6	0	0	0	0,8	0	1	2,6	2	6
	davon igO	6,6	3	8	1,8	1	3	0	0	0	0,4	0	1	1,6	1	3
Oberndorf am Neckar	Gesamt	182,8	201	172	41,8	48	50	0	0	0	12,2	10	10	45	53	60
	davon igO	118,8	129	110	22	27	27	0	0	0	5,4	5	5	22,4	25	29
Rottweil	Gesamt	338,2	325	370	82	89	83	2,2	0	3	21,2	20	31	85,6	98	86
	davon igO	260,6	263	290	52	60	54	0,6	0	0	12	12	13	51	64	53
Schenkzell	Gesamt	11	8	11	4,4	4	5	0,2	1	0	1,8	2	2	3,4	1	4
	davon igO	4	4	5	0,8	1	1	0	0	0	0,2	1	0	0,6	0	1
Schiltach	Gesamt	41,4	41	36	10,6	12	9	0,6	2	0	2,8	5	2	10,2	10	9
	davon igO	19,6	18	21	2,4	5	2	0	0	0	0,4	2	0	2,2	3	2
Schramberg	Gesamt	182,6	170	168	45,8	48	39	0,6	1	0	11,2	6	10	49	50	42
	davon igO	145,6	138	131	27,8	30	17	0,2	0	0	5,2	5	3	28,6	27	18
Sulz am Neckar	Gesamt	119,2	124	111	33,4	36	31	0,6	0	0	9	15	3	35	34	41
	davon igO	70,6	76	68	16,6	20	16	0	0	0	3,8	8	2	14,2	14	14
Tennenbronn	Gesamt	0,2	0	0	0	0	0	0	0	0	0	0	0	0	0	0
	davon igO	0,2	0	0	0	0	0	0	0	0	0	0	0	0	0	0
Villingendorf	Gesamt	31,4	34	20	10,4	10	5	0,6	2	0	3,2	3	1	8,4	7	5
	davon igO	13	17	8	4,6	7	2	0,2	0	0	1,2	3	0	3,8	5	2
Vöhringen	Gesamt	58	67	46	16,4	24	8	0,4	0	0	5,4	10	1	19,8	29	11
	davon igO	21,4	23	19	4,4	9	3	0	0	0	0,8	2	0	5,2	12	3
Wellendingen	Gesamt	17,4	12	20	6,6	3	6	1	0	1	2,4	0	2	7,4	4	10
	davon igO	9,2	7	10	2,2	1	1	0	0	0	0,4	0	0	3	1	4
Zimmern ob Rottweil	Gesamt	112,4	116	104	28,2	28	19	0,8	0	1	6,8	3	11	33	34	22
	davon igO	50,4	57	52	6,2	8	4	0	0	0	0,8	0	1	5,8	8	3
Fluorn-Winzeln	Gesamt	28,6	29	25	7,8	7	6	0	0	0	1,8	2	0	10	8	8
	davon igO	14,6	14	11	4	4	4	0	0	0	1,4	1	0	4	5	5
Eschbronn	Gesamt	5,2	5	7	1,8	2	2	0	0	0	0,6	0	2	1,8	3	1
	davon igO	3,6	2	6	1	0	2	0	0	0	0,4	0	2	1	0	1
Deißlingen	Gesamt	84,4	83	102	23,6	23	32	0,8	0	2	8	8	10	25,2	29	29
	davon igO	26,4	21	29	5,2	2	9	0	0	0	1,6	0	3	4,8	2	9

4. Verkehrsunfallgeschehen innerhalb des Landkreises Schwarzwald-Baar-Kreis

a. Allgemein

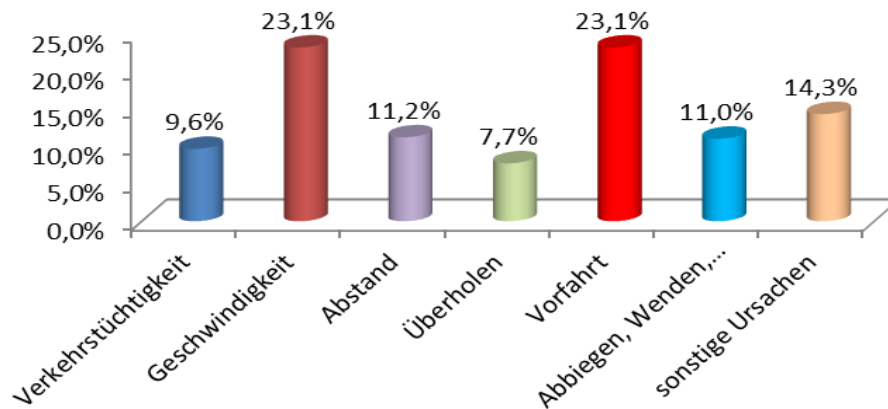
Schwarzwald-Baar-Kreis Verkehrsunfälle Gesamt	2015-2019 MW	2018	2019	%uale Veränderung zu/m	
				2018	MW
Unfälle insgesamt	5480	5497	5918	7,7%	8,0%
Unfälle mit Personenschaden	615	627	564	-10,0%	-8,3%
Unfälle mit Sachschaden	4865	4870	5354	9,9%	10,0%
- davon Aufnahmeblattunfälle	3127	3046	3566	17,1%	14,0%
Verunglückte Personen gesamt	838	861	792	-8,0%	-5,5%
- davon Getötete	10	11	9	-18,2%	-6,3%
- davon schwer Verletzte	136	116	133	14,7%	-2,5%
- davon leicht Verletzte	692	734	650	-11,4%	-6,0%

Schwarzwald-Baar-Kreis Autobahn Verkehrsunfälle Gesamt	2015-2019 MW	2018	2019	%uale Veränderung zu/m	
				2018	MW
Unfälle insgesamt	65	72	68	-5,6%	4,3%
Unfälle mit Personenschaden	14	12	12	0,0%	-14,3%
Unfälle mit Sachschaden	51	60	56	-6,7%	9,4%
- davon Aufnahmeblattunfälle	0	0	0	#DIV/0!	#DIV/0!
Verunglückte Personen gesamt	19	15	18	20,0%	-7,2%
- davon Getötete	0	0	0	#DIV/0!	-100,0%
- davon schwer Verletzte	4	3	4	33,3%	5,3%
- davon leicht Verletzte	15	12	14	16,7%	-9,1%



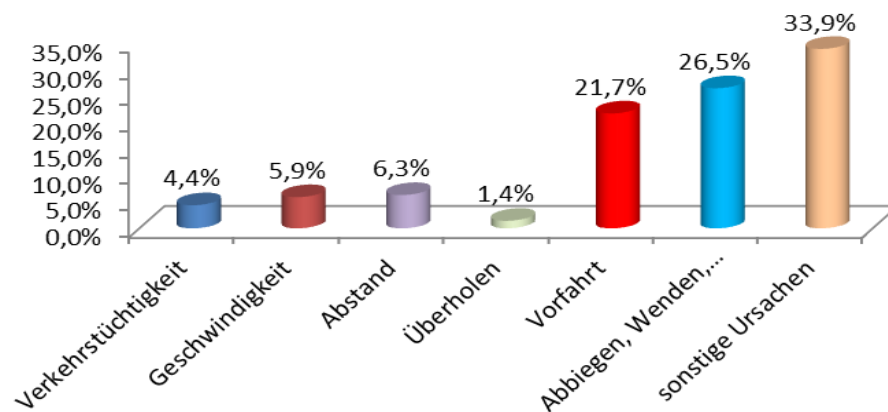
Schwarzwald-Baar-Kreis Verkehrsunfälle außerhalb geschlossener Ortschaften -ohne BAB-	2015-2019 MW	2018	2019	%uale Veränderung zu/m	
				2018	MW
Unfälle insgesamt	1501	1494	1708	14,3%	13,8%
Unfälle mit Personenschaden	255	261	220	-15,7%	-13,7%
Unfälle mit Sachschaden	1246	1233	1488	20,7%	19,4%
- davon Aufnahmeblattunfälle	954	962	1189	23,6%	24,6%
Verunglückte Personen gesamt	386	407	355	-12,8%	-8,0%
- davon Getötete	6	6	8	33,3%	33,3%
- davon schwer Verletzte	82	68	82	20,6%	0,5%
- davon leicht Verletzte	298	333	265	-20,4%	-11,1%

Verteilung Unfallursachen 2019 Landkreis Schwarzwald-Baar-Kreis agO (ohne BAB)



Schwarzwald-Baar-Kreis Verkehrsunfälle innerhalb geschlossener Ortschaften	2015-2019 MW	2018	2019	%uale Veränderung zu/m	
				2018	MW
Unfälle insgesamt	3914	3931	4142	5,4%	5,8%
Unfälle mit Personenschaden	346	354	332	-6,2%	-4,1%
Unfälle mit Sachschaden	3568	3577	3810	6,5%	6,8%
- davon Aufnahmeblattunfälle	2173	2084	2377	14,1%	9,4%
Verunglückte Personen gesamt	433	439	419	-4,6%	-3,1%
- davon Getötete	3	5	1	-80,0%	-70,6%
- davon schwer Verletzte	51	45	47	4,4%	-7,8%
- davon leicht Verletzte	378	389	371	-4,6%	-1,9%

Verteilung Unfallursachen 2019 Landkreis Schwarzwald-Baar-Kreis igO



b. Nach Verkehrsbeteiligung

Schwarzwald-Baar-Kreis VU mit Radfahrern a. g. O.	2015-2019 MW	2018	2019	%uale Veränderung zu/m	
				2018	MW
Unfälle insgesamt	18	23	17	-26,1%	-4,5%
Unfälle mit Personenschaden	17	20	16	-20,0%	-3,6%
Unfälle mit Sachschaden	1	3	1	-66,7%	-16,7%
Verunglückte Personen gesamt	18	22	17	-22,7%	-5,6%
- davon Getötete	0	2	0	-100,0%	-100,0%
- davon schwer Verletzte	5	7	4	-42,9%	-25,9%
- davon leicht Verletzte	12	13	13	0,0%	6,6%

Schwarzwald-Baar-Kreis VU mit Radfahrern i. g. O.	2015-2019 MW	2018	2019	%uale Veränderung zu/m	
				2018	MW
Unfälle insgesamt	98	100	97	-3,0%	-0,6%
Unfälle mit Personenschaden	83	84	79	-6,0%	-4,6%
Unfälle mit Sachschaden	15	16	18	12,5%	21,6%
Verunglückte Personen gesamt	87	89	84	-5,6%	-3,2%
- davon Getötete	0	0	1	#DIV/0!	150,0%
- davon schwer Verletzte	15	13	16	23,1%	9,6%
- davon leicht Verletzte	72	76	67	-11,8%	-6,7%

Schwarzwald-Baar-Kreis VU mit motorisierten Zweiradfahrern a. g. O.	2015-2019 MW	2018	2019	%uale Veränderung zu/m	
				2018	MW
Unfälle insgesamt	58	43	56	30,2%	-3,1%
<i>davon KKR bis 50 ccm</i>	5	7	8	14,3%	53,8%
Unfälle mit Personenschaden	50	39	49	25,6%	-2,0%
<i>davon KKR bis 50 ccm</i>	4	6	5	-16,7%	38,9%
Unfälle mit Sachschaden	8	4	7	75,0%	-10,3%
<i>davon KKR bis 50 ccm</i>	2	1	3	200,0%	87,5%
Verunglückte Personen gesamt	61	48	57	18,8%	-6,9%
<i>davon KKR bis 50 ccm</i>	4	6	5	-16,7%	13,6%
- davon Getötete	2	2	0	-100,0%	-100,0%
<i>davon KKR bis 50 ccm</i>	0	0	0	#DIV/0!	#DIV/0!
- davon schwer Verletzte	23	20	20	0,0%	-14,5%
<i>davon KKR bis 50 ccm</i>	1	1	2	100,0%	42,9%
- davon leicht Verletzte	36	26	37	42,3%	3,4%
<i>davon KKR bis 50 ccm</i>	3	5	3	-40,0%	0,0%

Schwarzwald-Baar-Kreis VU mit motorisierten Zweiradfahrern i. g. O.	2015-2019 MW	2018	2019	%uale Veränderung zu/m	
				2018	MW
Unfälle insgesamt	67	69	59	-14,5%	-12,5%
<i>davon KKR bis 50 ccm</i>	23	25	21	-16,0%	-7,9%
Unfälle mit Personenschaden	51	52	43	-17,3%	-15,4%
<i>davon KKR bis 50 ccm</i>	17	20	13	-35,0%	-21,7%
Unfälle mit Sachschaden	17	17	16	-5,9%	-3,6%
<i>davon KKR bis 50 ccm</i>	6	5	8	60,0%	29,0%
Verunglückte Personen gesamt	55	56	49	-12,5%	-11,2%
<i>davon KKR bis 50 ccm</i>	18	21	16	-23,8%	-10,1%
- davon Getötete	1	2	0	-100,0%	-100,0%
<i>davon KKR bis 50 ccm</i>	0	0	0	#DIV/0!	-100,0%
- davon schwer Verletzte	9	7	7	0,0%	-22,2%
<i>davon KKR bis 50 ccm</i>	3	4	3	-25,0%	-6,3%
- davon leicht Verletzte	46	47	42	-10,6%	-7,9%
<i>davon KKR bis 50 ccm</i>	14	17	13	-23,5%	-9,7%

Schwarzwald-Baar-Kreis VU mit Lkw a. g. O.	2015-2019 MW	2018	2019	%uale Veränderung zu/m	
				2018	MW
Unfälle insgesamt	97	86	81	-5,8%	-16,7%
Unfälle mit Personenschaden	27	21	20	-4,8%	-27,0%
Unfälle mit Sachschaden	70	65	61	-6,2%	-12,6%
Verunglückte Personen gesamt	42	34	41	20,6%	-2,4%
- davon Getötete	1	0	2	#DIV/0!	150,0%
- davon schwer Verletzte	10	5	10	100,0%	-3,8%
- davon leicht Verletzte	31	29	29	0,0%	-5,8%

Schwarzwald-Baar-Kreis VU mit Lkw i. g. O.	2015-2019 MW	2018	2019	%uale Veränderung zu/m	
				2018	MW
Unfälle insgesamt	113	113	105	-7,1%	-7,4%
Unfälle mit Personenschaden	23	28	20	-28,6%	-12,3%
Unfälle mit Sachschaden	91	85	85	0,0%	-6,2%
Verunglückte Personen gesamt	28	35	22	-37,1%	-21,4%
- davon Getötete	1	1	0	-100,0%	-100,0%
- davon schwer Verletzte	3	0	2	#DIV/0!	-28,6%
- davon leicht Verletzte	24	34	20	-41,2%	-17,4%

Schwarzwald-Baar-Kreis VU mit Fußgängern a. g. O.	2015-2019 MW	2018	2019	%uale Veränderung zu/m	
				2018	MW
Unfälle insgesamt	66	69	68	-1,4%	2,4%
Unfälle mit Personenschaden	61	63	65	3,2%	7,3%
Unfälle mit Sachschaden	6	6	3	-50,0%	-48,3%
Verunglückte Personen gesamt	66	65	71	9,2%	8,2%
- davon Getötete	1	1	0	-100,0%	-100,0%
- davon schwer Verletzte	16	15	16	6,7%	1,3%
- davon leicht Verletzte	49	49	55	12,2%	12,7%

Schwarzwald-Baar-Kreis VU mit Fußgängern i. g. O.	2015-2019 MW	2018	2019	%uale Veränderung zu/m	
				2018	MW
Unfälle insgesamt	74	66	81	22,7%	9,2%
Unfälle mit Personenschaden	73	65	81	24,6%	10,7%
Unfälle mit Sachschaden	1	1	0	-100,0%	-100,0%
Verunglückte Personen gesamt	85	82	92	12,2%	8,2%
- davon Getötete	1	4	1	-75,0%	-28,6%
- davon schwer Verletzte	19	14	27	92,9%	45,2%
- davon leicht Verletzte	65	64	64	0,0%	-1,5%

c. Nach Risikogruppen

Schwarzwald-Baar-Kreis VU mit Beteiligung von Kindern (0 bis 13 Jahre)	2015-2019 MW	2018	2019	%uale Veränderung zu/m	
				2018	MW
Unfälle insgesamt	31	33	34	3,0%	9,7%
Unfälle mit Personenschaden	28	28	32	14,3%	12,7%
Unfälle mit Sachschaden	3	5	2	-60,0%	-23,1%
Verunglückte Kinder gesamt	57	68	64	-5,9%	11,9%
- davon Getötete	0,4	1	1	0,0%	150,0%
<i>als aktiv Beteiligte/r</i>	0,0	0	0	#DIV/0!	#DIV/0!
<i>passiv als Mitfahrer/in</i>	0,4	1	1	0,0%	150,0%
- davon schwer Verletzte	10	10	13	30,0%	32,7%
<i>als aktiv Beteiligte/r</i>	6	7	6	-14,3%	-3,2%
<i>passiv als Mitfahrer/in</i>	4	3	7	133,3%	94,4%
- davon leicht Verletzte	47	57	50	-12,3%	6,4%
<i>als aktiv Beteiligte/r</i>	22	22	26	18,2%	18,2%
<i>passiv als Mitfahrer/in</i>	25	35	24	-31,4%	-4,0%

Schwarzwald-Baar-Kreis VU mit Beteiligung junger Erwachsenen (18 - 24 Jah)	2015-2019 MW	2018	2019	%uale Veränderung zu/m	
				2018	MW
Unfälle insgesamt	546	541	539	-0,4%	-1,2%
Unfälle mit Personenschaden	183	186	164	-11,8%	-10,6%
Unfälle mit Sachschaden	362	355	375	5,6%	3,5%
Verunglückte junge Erw. gesamt	155	147	150	2,0%	-3,0%
- davon Getötete	1,4	2	1	-50,0%	-28,6%
<i>als aktiv Beteiligte/r</i>	1,2	2	0	-100,0%	-100,0%
<i>passiv als Mitfahrer/in</i>	0,2	0	1	#DIV/0!	400,0%
- davon schwer Verletzte	20	19	21	10,5%	2,9%
<i>als aktiv Beteiligte/r</i>	17	15	15	0,0%	-9,6%
<i>passiv als Mitfahrer/in</i>	4	4	6	50,0%	57,9%
- davon leicht Verletzte	133	126	128	1,6%	-3,6%
<i>als aktiv Beteiligte/r</i>	100	98	84	-14,3%	-16,3%
<i>passiv als Mitfahrer/in</i>	32	28	44	57,1%	35,8%

Schwarzwald-Baar-Kreis VU mit Beteiligung von Senioren (ab 65 Jahren)	2015-2019 MW	2018	2019	%uale Veränderung zu/m	
				2018	MW
Unfälle insgesamt	487	525	478	-9,0%	-1,9%
Unfälle mit Personenschaden	139	145	128	-11,7%	-7,6%
Unfälle mit Sachschaden	349	380	350	-7,9%	0,3%
Verunglückte Senioren gesamt	106	99	91	-8,1%	-13,8%
- davon Getötete	2,8	1	2	100,0%	-28,6%
<i>als aktiv Beteiligte/r</i>	2,6	1	2	100,0%	-23,1%
<i>passiv als Mitfahrer/in</i>	0,2	0	0	#DIV/0!	-100,0%
- davon schwer Verletzte	24	27	20	-25,9%	-18,0%
<i>als aktiv Beteiligte/r</i>	22	24	18	-25,0%	-17,4%
<i>passiv als Mitfahrer/in</i>	3	3	2	-33,3%	-23,1%
- davon leicht Verletzte	78	71	69	-2,8%	-12,0%
<i>als aktiv Beteiligte/r</i>	62	56	58	3,6%	-7,1%
<i>passiv als Mitfahrer/in</i>	16	15	11	-26,7%	-31,3%

d. Nach berauschenden Mitteln

Schwarzwald-Baar-Kreis VU- Alkohol Gesamt	2015-2019 MW	2018	2019	%uale Veränderung zu/m	
				2018	MW
Unfälle insgesamt	104	117	91	-22,2%	-12,7%
Unfälle mit Personenschaden	47	62	45	-27,4%	-5,1%
Unfälle mit Sachschaden	57	55	46	-16,4%	-19,0%
Verunglückte Personen gesamt	61	85	55	-35,3%	-9,5%
- davon Getötete	1	2	1	-50,0%	66,7%
- davon schwer Verletzte	18	31	16	-48,4%	-12,1%
- davon leicht Verletzte	42	52	38	-26,9%	-9,5%

Schwarzwald-Baar-Kreis VU- Drogen Gesamt	2015-2019 MW	2018	2019	%uale Veränderung zu/m	
				2018	MW
Unfälle insgesamt	9	6	18	200,0%	91,5%
Unfälle mit Personenschaden	2	0	4	#DIV/0!	100,0%
Unfälle mit Sachschaden	7	6	14	133,3%	89,2%
Verunglückte Personen gesamt	3	0	7	#DIV/0!	150,0%
- davon Getötete	0	0	0	#DIV/0!	#DIV/0!
- davon schwer Verletzte	1	0	3	#DIV/0!	275,0%
- davon leicht Verletzte	2	0	4	#DIV/0!	100,0%

e. Unfallgeschehen in den Gemeinden des Landkreises Schwarzwald-Baar-Kreis

EUSKa-Unfälle		VU mit Auswertung			davon VU mit Personenschaden						davon					
		MW 15-19	2018	2019	MW 15-19	2018	2019	Getötete			SV			LV		
Gemeinden								MW 15-19	2018	2019	MW 15-19	2018	2019	MW 15-19	2018	2019
Bad Dürkheim	Gesamt	184	209	170	49,4	59	53	0,6	1	0	10,6	9	15	58,8	67	66
	davon igO	114,6	133	107	19,2	29	23	0,2	1	0	3	4	5	19,8	27	22
Blumberg	Gesamt	85	79	90	24,4	13	28	0,2	0	1	9	2	11	27	17	32
	davon igO	48,6	42	42	9,6	5	6	0	0	0	2,8	0	2	9,6	6	9
Bräunlingen	Gesamt	51	56	54	16,4	21	17	0,2	0	0	5,8	2	7	15,4	25	16
	davon igO	27,4	27	25	7,4	10	7	0	0	0	2	1	3	6,2	9	5
Dauchingen	Gesamt	23,8	27	25	6,6	8	5	0	0	0	1	2	0	8	11	6
	davon igO	17	16	20	3,8	2	4	0	0	0	0,8	2	0	3,4	0	5
Donaeschingen	Gesamt	274,8	288	286	70,4	68	64	1	2	0	16,4	13	8	75,4	73	79
	davon igO	199,8	209	226	41	37	49	0,4	0	0	4,8	1	6	44	44	54
Furtwangen	Gesamt	83,2	95	80	27	26	22	0,4	0	0	7,6	3	6	29,8	37	21
	davon igO	56	72	50	12	13	7	0,2	0	0	2,6	1	1	12,4	18	6
Gütenbach	Gesamt	6,4	4	9	2	1	3	0	0	0	0,8	0	4	2,2	1	4
	davon igO	2,8	2	5	0,6	0	1	0	0	0	0	0	0	0,6	0	1
Hüfingen	Gesamt	85,6	76	91	28	20	21	1,2	1	1	10,2	8	12	32,2	21	31
	davon igO	43	38	50	8,2	4	6	0	0	0	1,2	1	1	8	4	6
Königsfeld	Gesamt	54,6	49	50	11,6	11	10	0,2	0	0	3,6	1	5	10,4	12	8
	davon igO	32,4	32	25	4,2	6	2	0	0	0	0,8	1	0	4,8	7	3
Mönchweiler	Gesamt	29,2	28	21	9,4	12	5	0	0	0	3	3	1	10,6	15	7
	davon igO	14,8	16	12	4	6	2	0	0	0	0,4	0	0	4,2	7	2
Niedereschach	Gesamt	34,4	29	31	9,2	8	6	0,4	0	0	3,2	2	3	8	8	4
	davon igO	24,4	20	25	3,6	4	3	0,4	0	0	1	1	1	3,6	3	3
St. Georgen	Gesamt	128	123	125	34	25	31	0,4	1	0	6,8	5	7	39,4	29	30
	davon igO	90,4	92	90	17,2	10	19	0,2	0	0	2,4	0	2	18,2	11	20
Schönwald	Gesamt	14,6	12	17	4,6	6	5	0,6	2	0	2	7	0	4	4	6
	davon igO	7,6	5	7	1	1	1	0,4	2	0	1	4	0	0,6	0	1
Schonach	Gesamt	27,4	29	29	10,6	11	7	0,2	0	0	3,2	4	4	10,2	8	5
	davon igO	19	22	24	4	5	3	0	0	0	1	1	2	4,4	4	2
Triberg	Gesamt	67,8	72	62	18,2	20	13	0	0	0	3,8	3	1	16,8	18	12
	davon igO	45,4	56	45	6,6	9	6	0	0	0	1	2	0	5,8	7	6
Tuningen	Gesamt	39,6	45	43	11	11	13	0,4	1	0	2,2	1	4	14,2	16	17
	davon igO	7,4	10	11	1,6	2	3	0	0	0	0,8	0	2	1,2	3	1
Unterkirnach	Gesamt	11,2	13	8	2	2	1	0	0	0	0,4	0	0	2,8	5	2
	davon igO	5,6	7	4	0,4	0	0	0	0	0	0	0	0	0,4	0	0
Vöhrenbach	Gesamt	30,6	33	28	11	16	10	0,4	1	1	5,2	5	4	11,4	24	9
	davon igO	14,8	19	12	4,6	7	3	0	0	0	1,8	2	1	6,6	18	3
Villingen-Schwenningen	Gesamt	1104,8	1.167	1.115	264,6	280	248	3,4	2	6	39,8	41	41	311,4	338	293
	davon igO	956,2	1.013	971	194,4	196	187	1,6	2	1	22,2	19	21	222,6	217	222
Brigachtal	Gesamt	17,2	17	18	4,4	9	1	0	0	0	1,8	5	0	3,6	5	1
	davon igO	14,4	16	14	2,8	8	0	0	0	0	1,4	5	0	1,8	4	0

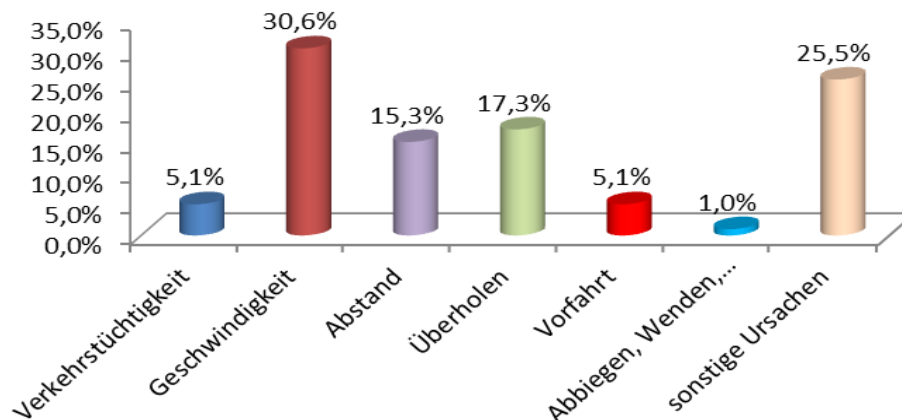
5. Verkehrsunfallgeschehen innerhalb des Landkreises Tuttlingen

a. Allgemein

Landkreis Tuttlingen Verkehrsunfälle Gesamt	2015-2019 MW	2018	2019	%uale Veränderung zu/m	
				2018	MW
Unfälle insgesamt	3873	3932	4088	4,0%	5,6%
Unfälle mit Personenschaden	374	402	321	-20,1%	-14,1%
Unfälle mit Sachschaden	3499	3530	3767	6,7%	7,7%
- davon Aufnahmeblattunfälle	2417	2426	2643	8,9%	9,4%
Verunglückte Personen gesamt	488	540	440	-18,5%	-9,8%
- davon Getötete	10	8	6	-25,0%	-38,8%
- davon schwer Verletzte	95	106	89	-16,0%	-6,1%
- davon leicht Verletzte	383	426	345	-19,0%	-10,0%

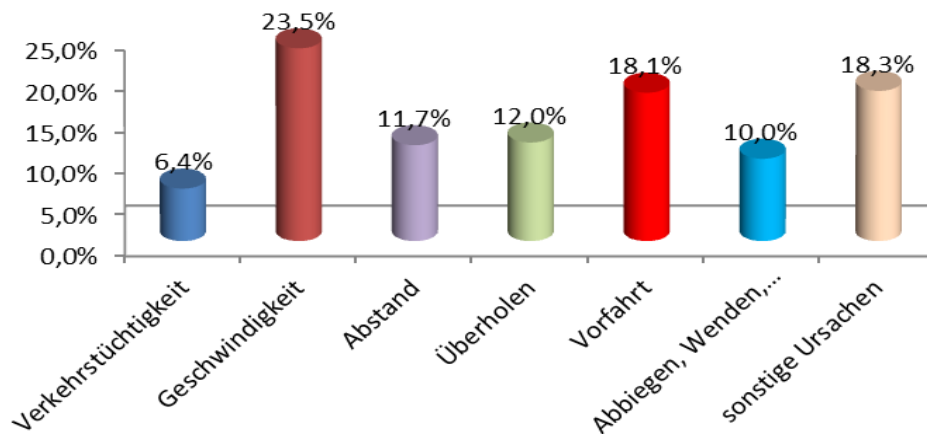
Landkreis Tuttlingen Bundesautobahn Verkehrsunfälle Gesamt	2015-2019 MW	2018	2019	%uale Veränderung zu/m	
				2018	MW
Unfälle insgesamt	370	360	329	-8,6%	-11,2%
Unfälle mit Personenschaden	12	10	10	0,0%	-18,0%
Unfälle mit Sachschaden	358	350	319	-8,9%	-10,9%
- davon Aufnahmeblattunfälle	312	308	285	-7,5%	-8,7%
Verunglückte Personen gesamt	21	17	11	-35,3%	-47,1%
- davon Getötete	0	0	1	#DIV/0!	150,0%
- davon schwer Verletzte	5	4	3	-25,0%	-34,8%
- davon leicht Verletzte	16	13	7	-46,2%	-55,7%

Verteilung Unfallursachen 2019 Landkreis Tuttlingen BAB



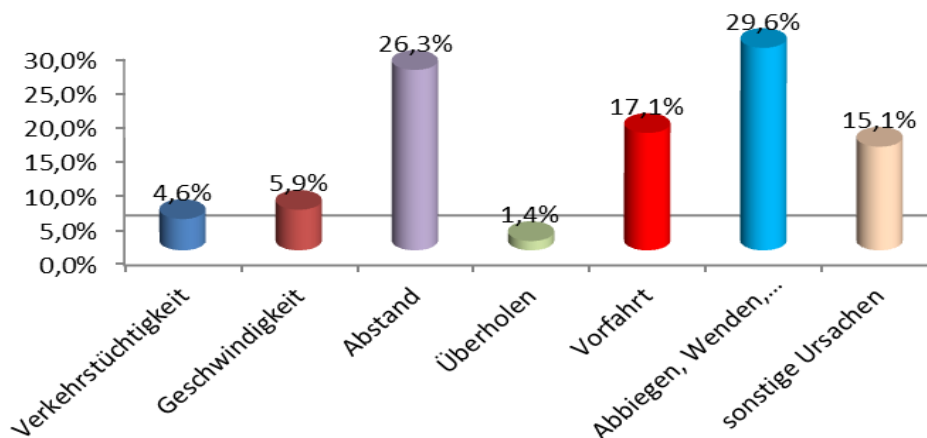
Landkreis Tuttlingen Verkehrsunfälle außerhalb geschlossener Ortschaften -ohne BAB-	2015-2019 MW	2018	2019	%uale Veränderung zu/m	
				2018	MW
Unfälle insgesamt	978	1000	1062	6,2%	8,5%
Unfälle mit Personenschaden	141	151	126	-16,6%	-10,8%
Unfälle mit Sachschaden	837	849	936	10,2%	11,8%
- davon Aufnahmeblattunfälle	652	648	741	14,4%	13,6%
Verunglückte Personen gesamt	202	229	204	-10,9%	0,9%
- davon Getötete	8	5	4	-20,0%	-47,4%
- davon schwer Verletzte	53	62	60	-3,2%	13,6%
- davon leicht Verletzte	142	162	140	-13,6%	-1,3%

Verteilung Unfallursachen 2019 Landkreis Tuttlingen agO (ohne BAB)



Landkreis Tuttlingen Verkehrsunfälle innerhalb geschlossener Ortschaften	2015-2019 MW	2018	2019	%uale Veränderung zu/m	
				2018	MW
Unfälle insgesamt	2524	2572	2697	4,9%	6,9%
Unfälle mit Personenschaden	220	241	185	-23,2%	-16,1%
Unfälle mit Sachschaden	2303	2331	2512	7,8%	9,1%
- davon Aufnahmeblattunfälle	1452	1470	1617	10,0%	11,3%
Verunglückte Personen gesamt	265	294	225	-23,5%	-15,0%
- davon Getötete	2	3	1	-66,7%	-44,4%
- davon schwer Verletzte	37	40	26	-35,0%	-30,5%
- davon leicht Verletzte	226	251	198	-21,1%	-12,2%

Verteilung Unfallursachen 2019 Landkreis Tuttlingen igO



b. Nach Verkehrsbeteiligung

Landkreis Tuttlingen VU mit Radfahrern a. g. O.	2015-2019 MW	2018	2019	%uale Veränderung zu/m	
				2018	MW
Unfälle insgesamt	11	10	13	30,0%	14,0%
Unfälle mit Personenschaden	11	8	12	50,0%	13,2%
Unfälle mit Sachschaden	1	2	1	-50,0%	25,0%
Verunglückte Personen gesamt	12	8	15	87,5%	29,3%
- davon Getötete	0	0	0	#DIV/0!	-100,0%
- davon schwer Verletzte	4	4	7	75,0%	84,2%
- davon leicht Verletzte	7	4	8	100,0%	8,1%

Landkreis Tuttlingen VU mit Radfahrern i. g. O.	2015-2019 MW	2018	2019	%uale Veränderung zu/m	
				2018	MW
Unfälle insgesamt	68	79	60	-24,1%	-11,5%
Unfälle mit Personenschaden	55	64	43	-32,8%	-21,5%
Unfälle mit Sachschaden	13	15	17	13,3%	30,8%
Verunglückte Personen gesamt	57	66	46	-30,3%	-19,0%
- davon Getötete	0	1	0	-100,0%	-100,0%
- davon schwer Verletzte	11	9	5	-44,4%	-56,1%
- davon leicht Verletzte	45	56	41	-26,8%	-8,9%

Landkreis Tuttlingen VU mit motorisierten Zweiradfahrern a. g. O.	2015-2019 MW	2018	2019	%uale Veränderung zu/m	
				2018	MW
Unfälle insgesamt	56	56	57	1,8%	1,8%
<i>davon KKR bis 50 ccm</i>	4	2	3	50,0%	-28,6%
Unfälle mit Personenschaden	51	52	47	-9,6%	-7,1%
<i>davon KKR bis 50 ccm</i>	3	0	2	#DIV/0!	-37,5%
Unfälle mit Sachschaden	5	4	10	150,0%	85,2%
<i>davon KKR bis 50 ccm</i>	1	2	1	-50,0%	0,0%
Verunglückte Personen gesamt	61	59	56	-5,1%	-7,9%
<i>davon KKR bis 50 ccm</i>	4	0	4	#DIV/0!	5,3%
- davon Getötete	1	2	1	-50,0%	-28,6%
<i>davon KKR bis 50 ccm</i>	0	0	0	#DIV/0!	#DIV/0!
- davon schwer Verletzte	26	24	20	-16,7%	-22,5%
<i>davon KKR bis 50 ccm</i>	1	0	0	#DIV/0!	-100,0%
- davon leicht Verletzte	34	33	35	6,1%	4,2%
<i>davon KKR bis 50 ccm</i>	3	0	4	#DIV/0!	25,0%

Landkreis Tuttlingen VU mit motorisierten Zweiradfahrern i. g. O.	2015-2019 MW	2018	2019	%uale Veränderung zu/m	
				2018	MW
Unfälle insgesamt	36	47	31	-34,0%	-13,9%
<i>davon KKR bis 50 ccm</i>	14	22	12	-45,5%	-16,7%
Unfälle mit Personenschaden	26	35	21	-40,0%	-19,8%
<i>davon KKR bis 50 ccm</i>	11	16	7	-56,3%	-35,2%
Unfälle mit Sachschaden	10	12	10	-16,7%	2,0%
<i>davon KKR bis 50 ccm</i>	4	6	5	-16,7%	38,9%
Verunglückte Personen gesamt	30	40	25	-37,5%	-15,5%
<i>davon KKR bis 50 ccm</i>	12	19	9	-52,6%	-25,0%
- davon Getötete	0	0	0	#DIV/0!	#DIV/0!
<i>davon KKR bis 50 ccm</i>	0	0	0	#DIV/0!	#DIV/0!
- davon schwer Verletzte	7	10	5	-50,0%	-28,6%
<i>davon KKR bis 50 ccm</i>	3	3	2	-33,3%	-28,6%
- davon leicht Verletzte	23	30	20	-33,3%	-11,5%
<i>davon KKR bis 50 ccm</i>	9	16	7	-56,3%	-23,9%

Landkreis Tuttlingen VU mit LKW a. g. O.	2015-2019 MW	2018	2019	%uale Veränderung zu/m	
				2018	MW
Unfälle insgesamt	70	66	58	-12,1%	-17,6%
Unfälle mit Personenschaden	17	17	14	-17,6%	-18,6%
Unfälle mit Sachschaden	53	49	44	-10,2%	-17,3%
Verunglückte Personen gesamt	25	22	22	0,0%	-12,0%
- davon Getötete	2	1	0	-100,0%	-100,0%
- davon schwer Verletzte	8	8	11	37,5%	37,5%
- davon leicht Verletzte	15	13	11	-15,4%	-28,6%

Landkreis Tuttlingen VU mit LKW i. g. O.	2015-2019 MW	2018	2019	%uale Veränderung zu/m	
				2018	MW
Unfälle insgesamt	86	98	89	-9,2%	4,0%
Unfälle mit Personenschaden	14	18	12	-33,3%	-11,8%
Unfälle mit Sachschaden	72	80	77	-3,8%	6,9%
Verunglückte Personen gesamt	15	19	14	-26,3%	-4,1%
- davon Getötete	0	0	1	#DIV/0!	150,0%
- davon schwer Verletzte	3	5	1	-80,0%	-68,8%
- davon leicht Verletzte	11	14	12	-14,3%	9,1%

Landkreis Tuttlingen VU mit Fußgängern a. g. O.	2015-2019 MW	2018	2019	%uale Veränderung zu/m	
				2018	MW
Unfälle insgesamt	2	4	4	0,0%	66,7%
Unfälle mit Personenschaden	2	3	4	33,3%	81,8%
Unfälle mit Sachschaden	0	1	0	-100,0%	-100,0%
Verunglückte Personen gesamt	2	3	4	33,3%	81,8%
- davon Getötete	0	1	0	-100,0%	-100,0%
- davon schwer Verletzte	0	1	0	-100,0%	-100,0%
- davon leicht Verletzte	2	1	4	300,0%	150,0%

Landkreis Tuttlingen VU mit Fußgängern i. g. O.	2015-2019 MW	2018	2019	%uale Veränderung zu/m	
				2018	MW
Unfälle insgesamt	40	36	40	11,1%	1,0%
Unfälle mit Personenschaden	37	35	38	8,6%	1,6%
Unfälle mit Sachschaden	2	1	2	100,0%	-9,1%
Verunglückte Personen gesamt	39	37	42	13,5%	7,1%
- davon Getötete	1	2	1	-50,0%	0,0%
- davon schwer Verletzte	10	12	12	0,0%	17,6%
- davon leicht Verletzte	28	23	29	26,1%	3,6%

c. Nach Risikogruppen

Landkreis Tuttlingen VU mit Beteiligung von Kindern (0 bis 13 Jahre)	2015-2019 MW	2018	2019	%uale Veränderung zu/m	
				2018	MW
Unfälle insgesamt	23	27	23	-14,8%	-0,9%
Unfälle mit Personenschaden	21	24	20	-16,7%	-4,8%
Unfälle mit Sachschaden	2	3	3	0,0%	36,4%
Verunglückte Kinder gesamt	33	38	35	-7,9%	4,8%
- davon Getötete	0,4	0	2	#DIV/0!	400,0%
<i>als aktiv Beteiligte/r</i>	0,2	0	1	#DIV/0!	400,0%
<i>passiv als Mitfahrer/in</i>	0,2	0	1	#DIV/0!	400,0%
- davon schwer Verletzte	3	3	3	0,0%	0,0%
<i>als aktiv Beteiligte/r</i>	3	3	2	-33,3%	-23,1%
<i>passiv als Mitfahrer/in</i>	0	0	1	#DIV/0!	150,0%
- davon leicht Verletzte	30	35	30	-14,3%	0,0%
<i>als aktiv Beteiligte/r</i>	18	20	17	-15,0%	-4,5%
<i>passiv als Mitfahrer/in</i>	12	15	13	-13,3%	6,6%

Landkreis Tuttlingen VU mit Beteiligung junger Erwachsenen (18 - 24 Jah)	2015-2019 MW	2018	2019	%uale Veränderung zu/m	
				2018	MW
Unfälle insgesamt	336	338	314	-7,1%	-6,4%
Unfälle mit Personenschaden	104	99	88	-11,1%	-15,4%
Unfälle mit Sachschaden	232	239	226	-5,4%	-2,4%
Verunglückte junge Erw. gesamt	90	95	93	-2,1%	3,8%
- davon Getötete	1,4	0	2	#DIV/0!	42,9%
<i>als aktiv Beteiligte/r</i>	1,4	0	2	#DIV/0!	42,9%
<i>passiv als Mitfahrer/in</i>	0,0	0	0	#DIV/0!	#DIV/0!
- davon schwer Verletzte	15	14	18	28,6%	18,4%
<i>als aktiv Beteiligte/r</i>	11	9	8	-11,1%	-25,9%
<i>passiv als Mitfahrer/in</i>	4	5	10	100,0%	127,3%
- davon leicht Verletzte	73	81	73	-9,9%	0,0%
<i>als aktiv Beteiligte/r</i>	59	62	55	-11,3%	-6,1%
<i>passiv als Mitfahrer/in</i>	14	19	18	-5,3%	25,0%

Landkreis Tuttlingen VU mit Beteiligung von Senioren (ab 65 Jahren)	2015-2019 MW	2018	2019	%uale Veränderung zu/m	
				2018	MW
Unfälle insgesamt	283	317	269	-15,1%	-5,1%
Unfälle mit Personenschaden	77	91	62	-31,9%	-19,9%
Unfälle mit Sachschaden	206	226	207	-8,4%	0,5%
Verunglückte Senioren gesamt	56	68	50	-26,5%	-11,0%
- davon Getötete	1,8	1	0	-100,0%	-100,0%
<i>als aktiv Beteiligte/r</i>	1,6	1	0	-100,0%	-100,0%
<i>passiv als Mitfahrer/in</i>	0,2	0	0	#DIV/0!	-100,0%
- davon schwer Verletzte	17	15	22	46,7%	29,4%
<i>als aktiv Beteiligte/r</i>	16	13	21	61,5%	31,3%
<i>passiv als Mitfahrer/in</i>	1	2	1	-50,0%	0,0%
- davon leicht Verletzte	37	52	28	-46,2%	-25,1%
<i>als aktiv Beteiligte/r</i>	32	48	20	-58,3%	-36,7%
<i>passiv als Mitfahrer/in</i>	6	4	8	100,0%	37,9%

d. Nach berauschenden Mitteln

Landkreis Tuttlingen VU-Alkohol Gesamt	2015-2019 MW	2018	2019	%uale Veränderung zu/m	
				2018	MW
Unfälle insgesamt	50	42	60	42,9%	21,0%
Unfälle mit Personenschaden	17	17	14	-17,6%	-16,7%
Unfälle mit Sachschaden	33	25	46	84,0%	40,2%
Verunglückte Personen gesamt	23	28	19	-32,1%	-18,8%
- davon Getötete	1	2	0	-100,0%	-100,0%
- davon schwer Verletzte	7	10	3	-70,0%	-58,3%
- davon leicht Verletzte	15	16	16	0,0%	3,9%

Landkreis Tuttlingen VU-Drogen Gesamt	2015-2019 MW	2018	2019	%uale Veränderung zu/m	
				2018	MW
Unfälle insgesamt	6	7	6	-14,3%	3,4%
Unfälle mit Personenschaden	1	1	1	0,0%	-28,6%
Unfälle mit Sachschaden	4	6	5	-16,7%	13,6%
Verunglückte Personen gesamt	3	4	2	-50,0%	-41,2%
- davon Getötete	0	0	0	#DIV/0!	#DIV/0!
- davon schwer Verletzte	1	3	0	-100,0%	-100,0%
- davon leicht Verletzte	2	1	2	100,0%	0,0%

e. Unfallgeschehen in den Gemeinden des Landkreises Tuttlingen

EUSKa-Unfälle		VU mit Auswertung			davon VU mit Personenschaden						davon					
		MW 15-19	2018	2019	MW 15-19	2018	2019	Getötete			SV			LV		
Gemeinden		MW 15-19	2018	2019	MW 15-19	2018	2019	MW 15-19	2018	2019	MW 15-19	2018	2019	MW 15-19	2018	2019
Aldingen	Gesamt	64	74	57	19,4	21	18	0,6	0	2	5,8	6	7	19,6	23	19
	davon igO	43,8	52	34	9,2	8	6	0	0	0	2	2	0	9	9	9
Bärenthal	Gesamt	9	10	10	2,4	4	2	0,4	1	0	2,2	5	3	0,8	0	0
	davon igO	1,4	2	2	0,2	0	1	0	0	0	0,2	0	1	0	0	0
Balgheim	Gesamt	7,2	7	4	2,6	1	1	0	0	0	0,6	1	0	2,4	0	1
	davon igO	5,2	5	2	1,8	1	1	0	0	0	0,2	1	0	1,8	0	1
Böttingen	Gesamt	7,8	7	8	3	3	2	0	0	0	1,6	2	1	1,8	1	1
	davon igO	3	4	5	0,6	1	0	0	0	0	0,2	1	0	0,6	0	0
Bubsheim	Gesamt	6,8	6	3	2,4	3	2	0	0	0	0,4	0	0	2,4	3	2
	davon igO	2,4	5	0	1	3	0	0	0	0	0	0	0	1	3	0
Buchheim	Gesamt	1,8	4	1	0,6	0	1	0	0	0	0	0	0	0,6	0	1
	davon igO	0,6	2	0	0	0	0	0	0	0	0	0	0	0	0	0
Deilingen	Gesamt	5,2	7	2	2	3	0	0	0	0	1	2	0	1,8	1	0
	davon igO	4,6	6	2	1,8	3	0	0	0	0	0,6	2	0	1,8	1	0
Denkingen	Gesamt	14,6	21	14	5,2	8	5	0,2	0	1	1,2	2	2	5,2	9	3
	davon igO	9,4	13	7	3	4	2	0	0	0	0,6	1	1	3,2	4	1
Dürbheim	Gesamt	10	8	12	4,4	5	2	0	0	0	1,2	2	1	5	5	1
	davon igO	3,6	1	6	0,4	0	1	0	0	0	0,2	0	1	0,2	0	0
Durchhausen	Gesamt	3,4	3	3	1,8	1	3	0	0	0	0,6	0	0	2	2	5
	davon igO	1,4	3	0	0	1	0	0	0	0	0,2	0	0	0,4	2	0
Egesheim	Gesamt	1,6	3	2	0,8	2	0	0	0	0	0,2	1	0	0,6	1	0
	davon igO	0,6	1	1	0,2	0	0	0	0	0	0	0	0	0,2	0	0
Fridingen, Donau	Gesamt	19,8	21	26	6,4	5	5	0,2	0	0	1,8	1	1	5,4	8	4
	davon igO	11	12	15	2,8	1	4	0	0	0	0,6	0	1	2,2	1	3
Frittlingen	Gesamt	13	11	13	5,2	5	5	0,2	0	0	1,6	0	1	5,4	5	5
	davon igO	8,6	7	8	2,6	3	1	0	0	0	1	0	0	2,8	3	1
Geisingen	Gesamt	104,4	113	107	28,2	37	30	1,6	5	1	12,6	19	14	31,4	36	31
	davon igO	25,4	24	42	4,4	8	6	0,4	2	0	1,2	1	1	3,4	5	7
Gosheim	Gesamt	23,2	20	19	7,8	4	3	0	0	0	1,4	0	0	8,6	4	5
	davon igO	14,6	12	13	3,2	1	2	0	0	0	0,6	0	0	3,2	1	3
Gunningen	Gesamt	5,4	8	7	0,4	1	1	0	0	0	0,2	0	1	0,2	1	0
	davon igO	3,6	4	6	0,4	1	1	0	0	0	0,2	0	1	0,2	1	0
Hausen ob Verena	Gesamt	1,6	2	3	0,2	1	0	0	0	0	0	0	0	0,2	1	0
	davon igO	1	1	2	0	0	0	0	0	0	0	0	0	0	0	0
Immendingen	Gesamt	54,6	71	48	16	18	14	1	1	0	6,2	7	2	13,8	12	15
	davon igO	24,2	32	26	4,8	6	6	0	0	0	2,2	3	1	4,4	3	7
Irdorf	Gesamt	2	1	1	1,2	1	0	0	0	0	0,6	1	0	0,6	0	0
	davon igO	0,4	0	1	0,2	0	0	0	0	0	0	0	0	0,2	0	0
Königsheim	Gesamt	2,4	2	1	1	1	1	0	0	0	0,4	0	1	0,6	1	0
	davon igO	1,2	0	1	0,6	0	1	0	0	0	0,4	0	1	0,2	0	0
Kolbingen	Gesamt	7	7	6	2,8	4	1	0,2	0	0	1,4	1	2	2	3	1
	davon igO	3,4	5	2	0,8	2	0	0	0	0	0	0	0	0,8	2	0
Mahlstetten	Gesamt	5,2	7	4	3,4	5	2	0	0	0	0,6	0	1	2,8	5	1
	davon igO	0,6	1	1	0,4	1	0	0	0	0	0	0	0	0,4	1	0
Mühlheim, Donau	Gesamt	26,8	31	21	8,6	10	7	0,4	0	0	3	5	1	7,8	12	8
	davon igO	15	16	8	3,2	5	2	0	0	0	1,4	3	0	2,8	6	3
Neuhausen ob Eck	Gesamt	41,2	47	42	12	15	12	0	0	0	3,4	8	4	11,4	12	13
	davon igO	22,2	23	25	5,2	6	6	0	0	0	0,8	1	2	5	6	5
Reichenbach	Gesamt	1,8	1	3	0	0	0	0	0	0	0	0	0	0	0	0
	davon igO	1,6	1	2	0	0	0	0	0	0	0	0	0	0	0	0
Renquishausen	Gesamt	0,4	2	0	0	0	0	0	0	0	0	0	0	0	0	0
	davon igO	0,2	1	0	0	0	0	0	0	0	0	0	0	0	0	0
Spaichingen	Gesamt	150,2	154	148	39	46	30	0	0	0	7,2	6	5	40,4	50	35
	davon igO	137,8	138	133	33,6	40	24	0	0	0	4,8	4	1	33,6	42	24
Talheim (TUT)	Gesamt	13,2	14	13	5,4	1	6	1	0	0	1,6	2	2	5,8	1	9
	davon igO	2,2	3	3	0,4	0	1	0	0	0	0,2	0	1	0,6	0	2
Trossingen	Gesamt	180,2	178	186	40,8	39	38	0,6	0	1	6,4	4	4	49	56	46
	davon igO	154,4	157	155	31,6	30	30	0,2	0	0	4	2	2	34,8	36	34
Tuttlingen	Gesamt	548,4	549	554	113,8	126	93	2,2	1	1	21	23	20	120,4	139	102
	davon igO	495	494	509	91,8	103	76	1	1	1	13,4	19	11	96,8	107	82
Wehingen	Gesamt	26,2	17	26	5,8	1	6	0,2	0	0	1,8	0	0	5,2	1	8
	davon igO	20,6	14	18	2,8	0	1	0	0	0	0,8	0	0	2,6	0	1
Wurmlingen	Gesamt	30	29	28	10,2	6	11	0,4	0	0	3,4	0	6	9,6	6	12
	davon igO	16,2	23	15	3,6	2	3	0	0	0	1,2	0	1	2,4	2	2
Seitingen-Oberflacht	Gesamt	12,8	12	15	4,4	5	4	0,2	0	0	1,2	1	2	3,2	4	2
	davon igO	7,8	7	9	1,8	2	2	0,2	0	0	0,2	0	0	1,4	2	2
Rietheim-Weilheim	Gesamt	16,2	18	16	4,6	7	5	0	0	0	0,2	0	0	5,8	12	6
	davon igO	13,2	16	15	4,2	7	5	0	0	0	0,2	0	0	5,4	12	6
Emmingen-Liptingen	Gesamt	38,4	40	42	11,8	12	11	0,4	0	0	4	7	8	11,2	11	9
	davon igO	15	16	12	3,2	1	3	0	0	0	0	0	0	4	1	1