



# Polizeipräsidium Konstanz

## Verkehrsunfallstatistik 2021



# Inhalt

Einleitung	3
1. Verkehrsunfallgeschehen im Zuständigkeitsbereich des Polizeipräsidiums Konstanz	4
a. Allgemein	4
b. Nach Verkehrsbeteiligung	6
c. Nach Risikogruppen	8
d. Nach berauschenden Mitteln	9
2. Verkehrsunfallgeschehen im Landkreis Konstanz	10
a. Allgemein	10
b. Nach Verkehrsbeteiligung	12
c. Nach Risikogruppen	14
d. Nach berauschenden Mitteln	15
e. Unfallgeschehen in den Gemeinden des Landkreises Konstanz	16
3. Verkehrsunfallgeschehen im Landkreis Rottweil	17
a. Allgemein	18
b. Nach Verkehrsbeteiligung	20
c. Nach Risikogruppen	22
d. Nach berauschenden Mitteln	23
e. Unfallgeschehen in den Gemeinden des Landkreises Rottweil	24
4. Verkehrsunfallgeschehen im Schwarzwald-Baar-Kreis	25
a. Allgemein	26
b. Nach Verkehrsbeteiligung	28
c. Nach Risikogruppen	30
d. Nach berauschenden Mitteln	31
e. Unfallgeschehen in den Gemeinden des Landkreises Schwarzwald-Baar	32
5. Verkehrsunfallgeschehen im Landkreis Tuttlingen	34
a. Allgemein	34
b. Nach Verkehrsbeteiligung	36
c. Nach Risikogruppen	38
d. Nach berauschenden Mitteln	39
e. Unfallgeschehen in den Gemeinden des Landkreises Tuttlingen	40

## Einleitung

Nachfolgende Statistiken weisen das Verkehrsunfallgeschehen im Zuständigkeitsbereich des Polizeipräsidiums Konstanz für das Jahr 2021 aus.

Diese polizeilich registrierten Verkehrsunfallzahlen werden zum einen mit denen des Vorjahres 2020 und zum anderen mit dem Mittelwert der vergangenen 5 Jahre (2017 – 2021) verglichen.

Die Verkehrsunfallstatistik ist wie folgt gegliedert:

1. Verkehrsunfallgeschehen im gesamten Zuständigkeitsbereich des Polizeipräsidiums Konstanz
2. Verkehrsunfallgeschehen im Landkreis Konstanz
3. Verkehrsunfallgeschehen im Landkreis Rottweil
4. Verkehrsunfallgeschehen im Schwarzwald-Baar-Kreis
5. Verkehrsunfallgeschehen im Landkreis Tuttlingen

In diesen lokalen Bereichen 1. – 5. wird das Unfallgeschehen wie folgt dargestellt:

- a. Allgemein
  - o Gesamtunfallgeschehen
  - o Unfallgeschehen nur auf Bundesautobahn
  - o Unfallgeschehen außerhalb geschlossener Ortschaften (ohne Bundesautobahn)
  - o Unfallgeschehen innerhalb geschlossener Ortschaften
- b. Nach Verkehrsbeteiligung inner- und außerhalb geschlossener Ortschaften
  - o Fahrrad
  - o Motorisierte Zweiräder/Motorrad
  - o Lkw
  - o Fußgänger
- c. Nach Risikogruppen
  - o Kinder (0 – 13 Jahren)
  - o Junge Erwachsene (18 – 24 Jahren)
  - o Senioren (ab 65 Jahren)
- d. Nach berauschenden Mitteln
  - o Alkohol
  - o Drogen
- e. Im Gliederungsbereich der Landkreise (2. – 5.) wird das Verkehrsunfallaufkommen der dortigen Gemeinden separat dargestellt, vorausgesetzt diese Unfälle haben Eingang in die elektronische Unfalltypensteckkarte (EUSKa<sup>1</sup>) gefunden. Die Kleinst- und Wildunfälle wurden anhand von Lagebildrecherchen ermittelt.

Die Zuständigkeit des Polizeipräsidiums Konstanz umfasst auf der Bundesautobahn A 81 auch Bereiche nördlich des Landkreises Rottweil. Die dort registrierten Verkehrsunfälle sind in den Statistiken des 1. Gliederungsabschnittes (gesamter Präsidiumsgebiet) enthalten, sofern Autobahnunfälle in der betrachteten Statistik abgebildet werden.

Im Abschnitt 1. d. wird das Unfallgeschehen aufgrund mangelnder Verkehrstüchtigkeit (Alkohol & Drogen) mit den Ergebnissen der Verkehrsüberwachung (folgenlose Trunkenheits- und Drogenfahrten) ergänzt. Diese Abbildung ist für die Landkreise nicht darstellbar, da die Feststell- bzw. Tatorte bei der Verkehrsüberwachung und somit die Kreiszugehörigkeit nicht erhoben werden.

---

<sup>1</sup> Alle Verkehrsunfälle mit Personenschaden, alle Verkehrsunfälle im Zusammenhang mit einer Verkehrsstraftat sowie alle Verkehrsunfälle, bei welchen zumindest einem der Unfallbeteiligten eine bedeutende Ordnungswidrigkeit vorzuwerfen war.

# 1. Verkehrsunfallgeschehen im Zuständigkeitsbereich des Polizeipräsidiums Konstanz

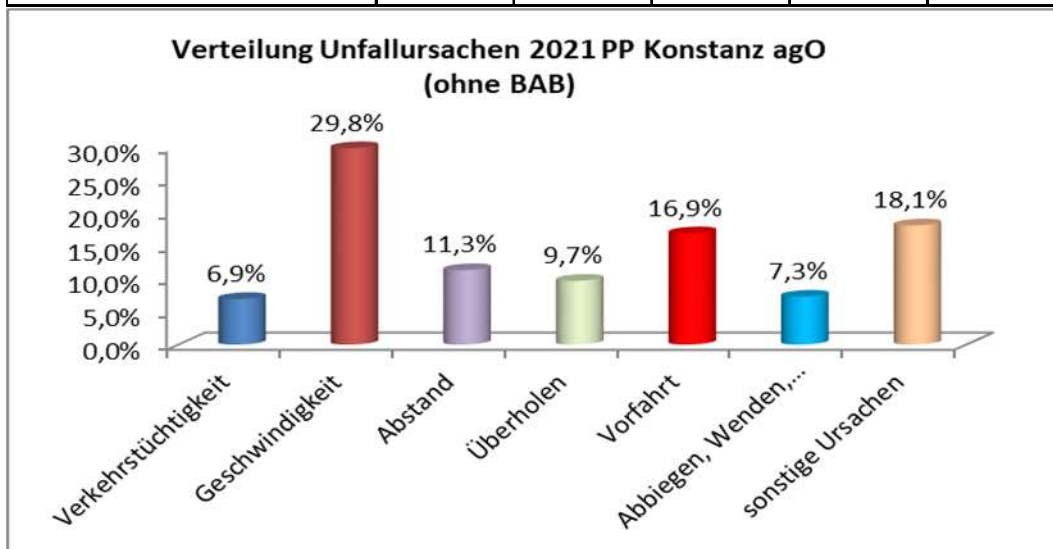
## a. Allgemein

PP Konstanz Verkehrsunfälle Gesamt	2017-2021 MW	2020	2021	%uale Veränderung zu/m	
				2020	MW
Unfälle insgesamt	19387	17.307	17.640	1,9%	-9,0%
Unfälle mit Personenschaden	2445	2.293	2.137	-6,8%	-12,6%
Unfälle mit Sachschaden	16942	15.013	15.503	3,3%	-8,5%
- davon Aufnahmeblattunfälle	11125	9.999	10.267	2,7%	-7,7%
Verunglückte Personen gesamt	3138	2.869	2.664	-7,1%	-15,1%
- davon Getötete	33	30	28	-6,7%	-15,7%
- davon schwer Verletzte	556	555	442	-20,4%	-20,5%
- davon leicht Verletzte	2549	2.284	2.194	-3,9%	-13,9%

PP Konstanz Bundesautobahn Verkehrsunfälle Gesamt	2017-2021 MW	2020	2021	%uale Veränderung zu/m	
				2020	MW
Unfälle insgesamt	1055	768	809	5,3%	-23,3%
Unfälle mit Personenschaden	107	90	105	16,7%	-2,1%
Unfälle mit Sachschaden	948	678	704	3,8%	-25,7%
- davon Aufnahmeblattunfälle	618	399	422	5,8%	-31,7%
Verunglückte Personen gesamt	170	136	154	13,2%	-9,3%
- davon Getötete	3	3	6	100,0%	76,5%
- davon schwer Verletzte	30	28	24	-14,3%	-18,9%
- davon leicht Verletzte	137	105	124	18,1%	-9,4%



PP Konstanz Verkehrsunfälle außerhalb geschlossener Ortschaften -ohne BAB-	2017-2021 MW	2020	2021	%uale Veränderung zu/m	
				2020	MW
Unfälle insgesamt	4725	3862	4262	10,4%	-9,8%
Unfälle mit Personenschaden	819	786	721	-8,3%	-11,9%
Unfälle mit Sachschaden	3906	3076	3541	15,1%	-9,3%
- davon Aufnahmeblattunfälle	2922	2187	2599	18,8%	-11,1%
Verunglückte Personen gesamt	1183	1113	980	-11,9%	-17,1%
- davon Getötete	21	22	15	-31,8%	-29,2%
- davon schwer Verletzte	262	274	201	-26,6%	-23,3%
- davon leicht Verletzte	899	817	764	-6,5%	-15,1%



PP Konstanz Verkehrsunfälle innerhalb geschlossener Ortschaften	2017-2021 MW	2020	2021	%uale Veränderung zu/m	
				2020	MW
Unfälle insgesamt	13587	12676	12569	-0,8%	-7,5%
Unfälle mit Personenschaden	1509	1417	1311	-7,5%	-13,1%
Unfälle mit Sachschaden	12077	11259	11258	0,0%	-6,8%
- davon Aufnahmeblattunfälle	7585	7413	7246	-2,3%	-4,5%
Verunglückte Personen gesamt	1770	1620	1530	-5,6%	-13,6%
- davon Getötete	8	5	7	40,0%	-10,3%
- davon schwer Verletzte	258	253	217	-14,2%	-16,0%
- davon leicht Verletzte	1504	1362	1306	-4,1%	-13,2%



b. Nach Verkehrsbeteiligung

PP Konstanz VU mit Radfahrern a. g. O.	2017-2021 MW	2020	2021	%uale Veränderung zu/m	
				2020	MW
Unfälle insgesamt	121	168	143	-14,9%	18,0%
Unfälle mit Personenschaden	117	163	139	-14,7%	19,2%
Unfälle mit Sachschaden	5	5	4	-20,0%	-13,0%
Verunglückte Personen gesamt	127	173	151	-12,7%	18,9%
- davon Getötete	3	4	4	0,0%	25,0%
- davon schwer Verletzte	37	46	35	-23,9%	-5,9%
- davon leicht Verletzte	87	123	112	-8,9%	29,3%

PP Konstanz VU mit Radfahrern i. g. O.	2017-2021 MW	2020	2021	%uale Veränderung zu/m	
				2020	MW
Unfälle insgesamt	716	754	660	-12,5%	-7,8%
Unfälle mit Personenschaden	638	693	578	-16,6%	-9,4%
Unfälle mit Sachschaden	78	61	82	34,4%	4,6%
Verunglückte Personen gesamt	669	728	611	-16,1%	-8,7%
- davon Getötete	2	1	1	0,0%	-44,4%
- davon schwer Verletzte	121	138	102	-26,1%	-15,6%
- davon leicht Verletzte	547	589	508	-13,8%	-7,1%

PP Konstanz VU mit motorisierten Zweiradfahrern a. g. O.	2017-2021 MW	2020	2021	%uale Veränderung zu/m	
				2020	MW
Unfälle insgesamt	201	192	160	-16,7%	-20,6%
<i>davon Motorrad</i>	176	172	143	-16,9%	-18,8%
Unfälle mit Personenschaden	175	178	138	-22,5%	-21,2%
<i>davon Motorrad</i>	154	158	123	-22,2%	-20,3%
Unfälle mit Sachschaden	26	14	22	57,1%	-16,0%
<i>davon Motorrad</i>	22	14	20	42,9%	-7,4%
Verunglückte Personen gesamt	208	209	159	-23,9%	-23,6%
<i>davon Motorrad</i>	185	187	144	-23,0%	-22,3%
- davon Getötete	8	12	3	-75,0%	-62,5%
<i>davon Motorrad</i>	8	12	2	-83,3%	-74,4%
- davon schwer Verletzte	75	66	63	-4,5%	-16,0%
<i>davon Motorrad</i>	69	59	62	5,1%	-10,4%
- davon leicht Verletzte	125	131	93	-29,0%	-25,7%
<i>davon Motorrad</i>	108	116	80	-31,0%	-26,2%

PP Konstanz VU mit motorisierten Zweiradfahrern i. g. O.	2017-2021 MW	2020	2021	%uale Veränderung zu/m	
				2020	MW
Unfälle insgesamt	271	237	211	-11,0%	-22,0%
<i>davon Motorrad</i>	166	152	132	-13,2%	-20,4%
Unfälle mit Personenschaden	212	184	165	-10,3%	-22,0%
<i>davon Motorrad</i>	131	120	102	-15,0%	-22,3%
Unfälle mit Sachschaden	59	53	46	-13,2%	-22,0%
<i>davon Motorrad</i>	35	32	30	-6,3%	-13,3%
Verunglückte Personen gesamt	235	206	178	-13,6%	-24,2%
<i>davon Motorrad</i>	146	135	109	-19,3%	-25,2%
- davon Getötete	1	1	0	-100,0%	-100,0%
<i>davon Motorrad</i>	1	1	0	-100,0%	-100,0%
- davon schwer Verletzte	46	40	33	-17,5%	-28,3%
<i>davon Motorrad</i>	33	30	26	-13,3%	-21,2%
- davon leicht Verletzte	188	165	145	-12,1%	-22,9%
<i>davon Motorrad</i>	112	104	83	-20,2%	-26,0%

PP Konstanz VU mit Lkw a. g. O.	2017-2021 MW	2020	2021	%uale Veränderung zu/m	
				2020	MW
Unfälle insgesamt	412	367	430	17,2%	4,4%
Unfälle mit Personenschaden	95	89	81	-9,0%	-14,9%
Unfälle mit Sachschaden	317	278	349	25,5%	10,2%
Verunglückte Personen gesamt	148	132	137	3,8%	-7,2%
- davon Getötete	5	4	4	0,0%	-25,9%
- davon schwer Verletzte	34	44	20	-54,5%	-41,5%
- davon leicht Verletzte	108	84	113	34,5%	4,6%

PP Konstanz VU mit Lkw i. g. O.	2017-2021 MW	2020	2021	%uale Veränderung zu/m	
				2020	MW
Unfälle insgesamt	492	409	538	31,5%	9,3%
Unfälle mit Personenschaden	81	51	80	56,9%	-1,7%
Unfälle mit Sachschaden	411	358	458	27,9%	11,5%
Verunglückte Personen gesamt	96	59	97	64,4%	1,5%
- davon Getötete	1	0	1	0,0%	-28,6%
- davon schwer Verletzte	14	9	15	66,7%	7,1%
- davon leicht Verletzte	80	50	81	62,0%	1,0%

PP Konstanz VU mit Fußgängern a. g. O.	2017-2021 MW	2020	2021	%uale Veränderung zu/m	
				2020	MW
Unfälle insgesamt	22	14	21	50,0%	-2,8%
Unfälle mit Personenschaden	18	14	17	21,4%	-7,6%
Unfälle mit Sachschaden	3	0	4	0,0%	25,0%
Verunglückte Personen gesamt	22	15	20	33,3%	-8,3%
- davon Getötete	1	1	2	100,0%	42,9%
- davon schwer Verletzte	7	6	4	-33,3%	-45,9%
- davon leicht Verletzte	13	8	14	75,0%	7,7%

PP Konstanz VU mit Fußgängern i. g. O.	2017-2021 MW	2020	2021	%uale Veränderung zu/m	
				2020	MW
Unfälle insgesamt	216	189	185	-2,1%	-14,5%
Unfälle mit Personenschaden	204	183	171	-6,6%	-16,2%
Unfälle mit Sachschaden	12	6	14	133,3%	12,9%
Verunglückte Personen gesamt	219	188	189	0,5%	-13,9%
- davon Getötete	3	1	4	300,0%	17,6%
- davon schwer Verletzte	56	51	43	-15,7%	-22,7%
- davon leicht Verletzte	160	136	142	4,4%	-11,5%

c. Nach Risikogruppen

PP Konstanz VU mit Beteiligung von Kindern (0 bis 13 Jahre)	2017-2021 MW	2020	2021	%uale Veränderung zu/m	
				2020	MW
Unfälle insgesamt	131	108	115	6,5%	-11,9%
Unfälle mit Personenschaden	119	103	101	-1,9%	-15,4%
Unfälle mit Sachschaden	11	5	14	180,0%	25,0%
Verunglückte Kinder gesamt	194	161	143	-11,2%	-26,4%
- davon Getötete	1,8	1	1	0,0%	-44,4%
<i>als aktiv Beteiligte/r</i>	0,8	1	1	0,0%	25,0%
<i>passiv als Mitfahrer/in</i>	1,0	0	0	0,0%	-100,0%
- davon schwer Verletzte	31	28	22	-21,4%	-29,5%
<i>als aktiv Beteiligte/r</i>	19	17	13	-23,5%	-33,0%
<i>passiv als Mitfahrer/in</i>	12	11	9	-18,2%	-23,7%
- davon leicht Verletzte	161	132	120	-9,1%	-25,7%
<i>als aktiv Beteiligte/r</i>	92	77	83	7,8%	-9,6%
<i>passiv als Mitfahrer/in</i>	70	55	37	-32,7%	-46,8%

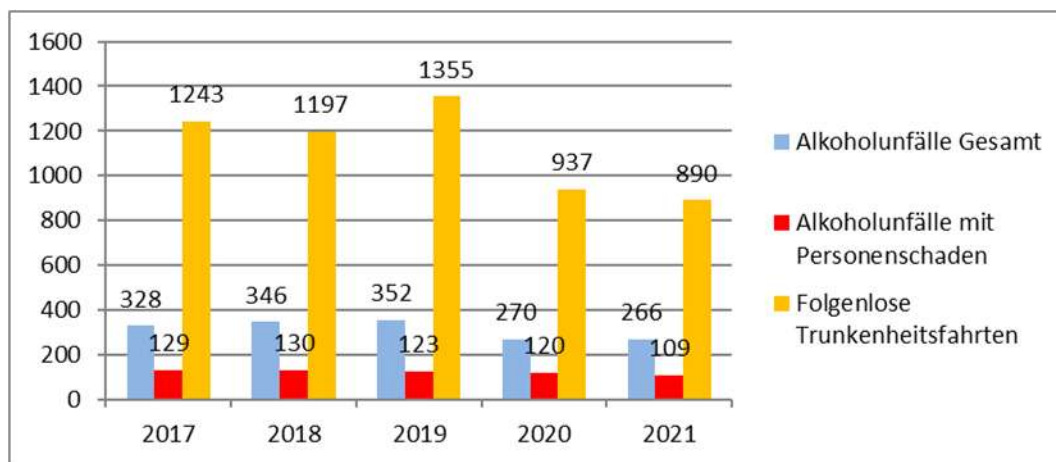
PP Konstanz VU mit Beteiligung junger Erwachsener (18 - 24 Jahre)	2017-2021 MW	2020	2021	%uale Veränderung zu/m	
				2020	MW
Unfälle insgesamt	1735	1504	1578	4,9%	-9,0%
Unfälle mit Personenschaden	622	551	561	1,8%	-9,8%
Unfälle mit Sachschaden	1113	953	1017	6,7%	-8,6%
Verunglückte junge Erw. gesamt	540	480	472	-1,7%	-12,6%
- davon Getötete	4,2	1	5	400,0%	19,0%
<i>als aktiv Beteiligte/r</i>	3,4	1	3	200,0%	-11,8%
<i>passiv als Mitfahrer/in</i>	0,8	0	2	0,0%	150,0%
- davon schwer Verletzte	75,2	76	68	-10,5%	-9,6%
<i>als aktiv Beteiligte/r</i>	58,0	63	54	-14,3%	-6,9%
<i>passiv als Mitfahrer/in</i>	17,2	13	14	7,7%	-18,6%
- davon leicht Verletzte	460,6	403	399	-1,0%	-13,4%
<i>als aktiv Beteiligte/r</i>	364,4	319	326	2,2%	-10,5%
<i>passiv als Mitfahrer/in</i>	96,2	84	73	-13,1%	-24,1%

PP Konstanz VU mit Beteiligung von Senioren (ab 65 Jahren)	2017-2021 MW	2020	2021	%uale Veränderung zu/m	
				2020	MW
Unfälle insgesamt	1751	1560	1548	-0,8%	-11,6%
Unfälle mit Personenschaden	1114	1017	979	-3,7%	-12,1%
Unfälle mit Sachschaden	390	381	339	-11,0%	-13,1%
Verunglückte Senioren gesamt	447	443	389	-12,2%	-13,0%
- davon Getötete	7,6	9	6	-33,3%	-21,1%
<i>als aktiv Beteiligte/r</i>	7,2	8	6	-25,0%	-16,7%
<i>passiv als Mitfahrer/in</i>	0,4	1	0	-100,0%	-100,0%
- davon schwer Verletzte	119,2	122	108	-11,5%	-9,4%
<i>als aktiv Beteiligte/r</i>	109,6	113	100	-11,5%	-8,8%
<i>passiv als Mitfahrer/in</i>	9,6	9	8	-11,1%	-16,7%
- davon leicht Verletzte	320,2	312	275	-11,9%	-14,1%
<i>als aktiv Beteiligte/r</i>	272,2	270	250	-7,4%	-8,2%
<i>passiv als Mitfahrer/in</i>	48,0	42	25	-40,5%	-47,9%

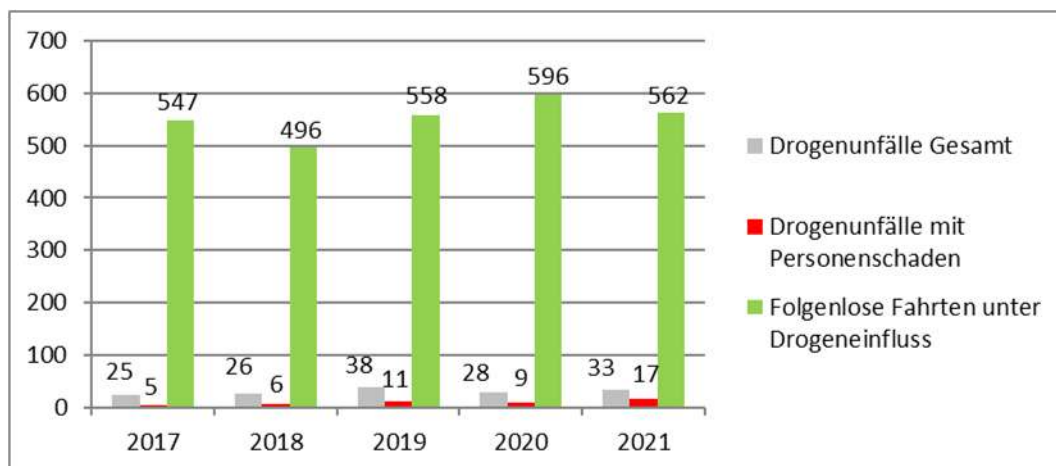


d. Nach berauschenden Mitteln

PP Konstanz VU-Alkohol Gesamt	2017-2021 MW	2020	2021	%uale Veränderung zu/m	
				2020	MW
Unfälle insgesamt	312	270	266	-1,5%	-14,9%
Unfälle mit Personenschaden	122	120	109	-9,2%	-10,8%
Unfälle mit Sachschaden	190	150	157	4,7%	-17,5%
Verunglückte Personen gesamt	152	149	129	-13,4%	-15,1%
- davon Getötete	3	2	4	100,0%	53,8%
- davon schwer Verletzte	43	37	25	-32,4%	-41,6%
- davon leicht Verletzte	107	110	100	-9,1%	-6,2%



PP Konstanz VU-Drogen Gesamt	2017-2021 MW	2020	2021	%uale Veränderung zu/m	
				2020	MW
Unfälle insgesamt	30	28	33	17,9%	10,0%
Unfälle mit Personenschaden	10	9	17	88,9%	77,1%
Unfälle mit Sachschaden	20	19	16	-15,8%	-21,6%
Verunglückte Personen gesamt	16	13	29	123,1%	85,9%
- davon Getötete	0	0	1	0,0%	150,0%
- davon schwer Verletzte	5	4	7	75,0%	52,2%
- davon leicht Verletzte	11	9	21	133,3%	98,1%



## 2. Verkehrsunfallgeschehen im Landkreis Konstanz

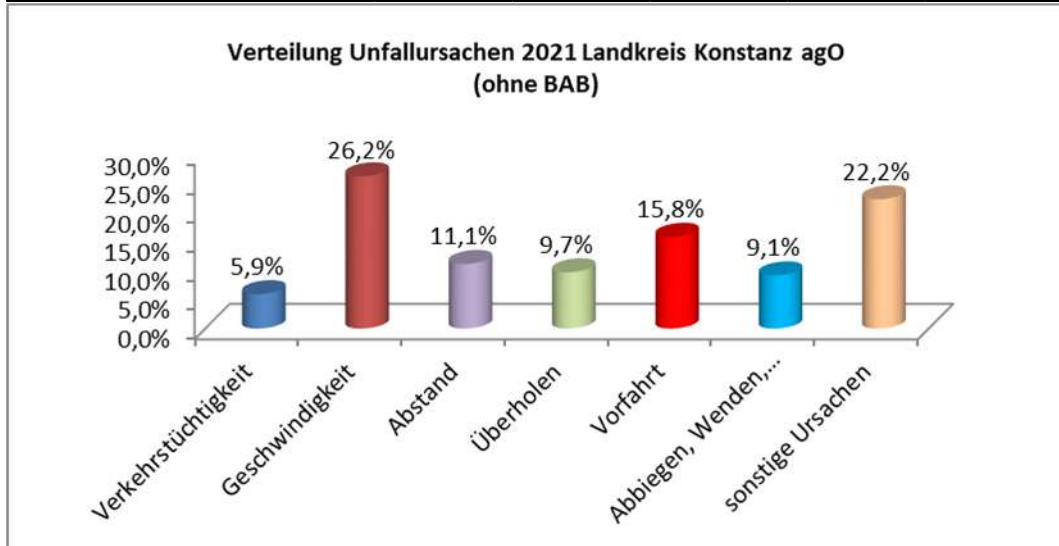
### a. Allgemein

Landkreis Konstanz Verkehrsunfälle Gesamt	2017-2021 MW	2020	2021	%uale Veränderung zu/m	
				2020	MW
Unfälle insgesamt	7357	6636	6776	2,1%	-7,9%
Unfälle mit Personenschaden	1129	1084	1004	-7,4%	-11,1%
Unfälle mit Sachschaden	6228	5552	5772	4,0%	-7,3%
- davon Aufnahmeblattunfälle	4114	3698	3828	3,5%	-6,9%
Verunglückte Personen gesamt	1374	1289	1204	-6,6%	-12,4%
- davon Getötete	9	7	8	14,3%	-13,0%
- davon schwer Verletzte	229	219	175	-20,1%	-23,6%
- davon leicht Verletzte	1136	1063	1021	-4,0%	-10,1%

Landkreis Konstanz Bundesautobahn Verkehrsunfälle Gesamt	2017-2021 MW	2020	2021	%uale Veränderung zu/m	
				2020	MW
Unfälle insgesamt	414	423	262	-38,1%	-36,8%
Unfälle mit Personenschaden	36	35	38	8,6%	5,0%
Unfälle mit Sachschaden	378	388	224	-42,3%	-40,8%
- davon Aufnahmeblattunfälle	286	302	141	-53,3%	-50,7%
Verunglückte Personen gesamt	57	54	62	14,8%	8,4%
- davon Getötete	1	3	2	-33,3%	42,9%
- davon schwer Verletzte	9	11	5	-54,5%	-45,7%
- davon leicht Verletzte	47	40	55	37,5%	18,0%



Landkreis Konstanz Verkehrsunfälle außerhalb geschlossener Ortschaften -ohne BAB-	2017-2021 MW	2020	2021	%uale Veränderung zu/m	
				2020	MW
Unfälle insgesamt	1409	1178	1350	14,6%	-4,2%
Unfälle mit Personenschaden	288	294	258	-12,2%	-10,4%
Unfälle mit Sachschaden	1121	884	1092	23,5%	-2,6%
- davon Aufnahmeblattunfälle	819	586	792	35,2%	-3,2%
Verunglückte Personen gesamt	401	404	330	-18,3%	-17,6%
- davon Getötete	5	3	4	33,3%	-23,1%
- davon schwer Verletzte	85	91	57	-37,4%	-32,9%
- davon leicht Verletzte	310	310	269	-13,2%	-13,3%



Landkreis Konstanz Verkehrsunfälle innerhalb geschlossener Ortschaften	2017-2021 MW	2020	2021	%uale Veränderung zu/m	
				2020	MW
Unfälle insgesamt	5534	5035	5164	2,6%	-6,7%
Unfälle mit Personenschaden	805	755	708	-6,2%	-12,1%
Unfälle mit Sachschaden	4729	4280	4456	4,1%	-5,8%
- davon Aufnahmeblattunfälle	3009	2810	2895	3,0%	-3,8%
Verunglückte Personen gesamt	916	831	812	-2,3%	-11,4%
- davon Getötete	3	1	2	100,0%	-23,1%
- davon schwer Verletzte	135	117	113	-3,4%	-16,2%
- davon leicht Verletzte	779	713	697	-2,2%	-10,5%



b. Nach Verkehrsbeteiligung

Landkreis Konstanz VU mit Radfahrern a. g. O.	2017-2021 MW	2020	2021	%uale Veränderung zu/m	
				2020	MW
Unfälle insgesamt	67	91	86	-5,5%	29,1%
Unfälle mit Personenschaden	65	89	84	-5,6%	29,2%
Unfälle mit Sachschaden	2	2	2	0%	25,0%
Verunglückte Personen gesamt	72	94	94	0,0%	31,3%
- davon Getötete	0,8	0	1	0,0%	25,0%
- davon schwer Verletzte	20	18	22	22,2%	12,2%
- davon leicht Verletzte	51	76	71	-6,6%	38,7%

Landkreis Konstanz VU mit Radfahrern i. g. O.	2017-2021 MW	2020	2021	%uale Veränderung zu/m	
				2020	MW
Unfälle insgesamt	486	479	443	-7,5%	-8,8%
Unfälle mit Personenschaden	442	453	399	-11,9%	-9,8%
Unfälle mit Sachschaden	44	26	44	69,2%	0,9%
Verunglückte Personen gesamt	466	472	427	-9,5%	-8,3%
- davon Getötete	1	1	0	-100,0%	-100,0%
- davon schwer Verletzte	76	74	68	-8,1%	-10,8%
- davon leicht Verletzte	388	397	359	-9,6%	-7,6%

Landkreis Konstanz VU mit motorisierten Zweiradfahrern a. g. O.	2017-2021 MW	2020	2021	%uale Veränderung zu/m	
				2020	MW
Unfälle insgesamt	75	70	70	0,0%	-7,2%
<i>davon Motorrad</i>	64	58	60	3,4%	-6,8%
Unfälle mit Personenschaden	66	65	59	-9,2%	-10,6%
<i>davon Motorrad</i>	56	53	50	-5,7%	-10,7%
Unfälle mit Sachschaden	9	5	11	120,0%	17,0%
<i>davon Motorrad</i>	8	5	10	100,0%	19,0%
Verunglückte Personen gesamt	76	75	69	-8,0%	-9,4%
<i>davon Motorrad</i>	66	61	60	-1,6%	-8,5%
- davon Getötete	3	3	1	-66,7%	-68,8%
<i>davon Motorrad</i>	3	3	0	-100,0%	-100,0%
- davon schwer Verletzte	24	21	21	0,0%	-13,9%
<i>davon Motorrad</i>	22	16	21	31,3%	-4,5%
- davon leicht Verletzte	49	51	47	-7,8%	-3,3%
<i>davon Motorrad</i>	41	42	39	-7,1%	-3,9%

Landkreis Konstanz VU mit motorisierten Zweiradfahrern i. g. O.	2017-2021 MW	2020	2021	%uale Veränderung zu/m	
				2020	MW
Unfälle insgesamt	137	110	97	-11,8%	-29,2%
<i>davon Motorrad</i>	78	69	58	-15,9%	-25,4%
Unfälle mit Personenschaden	110	90	81	-10,0%	-26,6%
<i>davon Motorrad</i>	64	58	48	-17,2%	-25,2%
Unfälle mit Sachschaden	27	20	16	-20,0%	-39,8%
<i>davon Motorrad</i>	14	11	10	-9,1%	-26,5%
Verunglückte Personen gesamt	122	102	87	-14,7%	-28,9%
<i>davon Motorrad</i>	71	65	51	-21,5%	-28,2%
- davon Getötete	0	0	0	0,0%	-100,0%
<i>davon Motorrad</i>	0	0	0	0,0%	0,0%
- davon schwer Verletzte	24	20	14	-30,0%	-41,7%
<i>davon Motorrad</i>	17	15	11	-26,7%	-35,3%
- davon leicht Verletzte	98	82	73	-11,0%	-25,7%
<i>davon Motorrad</i>	54	50	40	-20,0%	-25,9%

Landkreis Konstanz VU mit Lkw a. g. O.	2017-2021 MW	2020	2021	%uale Veränderung zu/m	
				2020	MW
Unfälle insgesamt	128	119	140	17,6%	9,2%
Unfälle mit Personenschaden	28	27	28	3,7%	0,0%
Unfälle mit Sachschaden	100	92	112	21,7%	11,8%
Verunglückte Personen gesamt	43	40	47	17,5%	8,8%
- davon Getötete	1	1	2	100,0%	42,9%
- davon schwer Verletzte	8	10	5	-50,0%	-34,2%
- davon leicht Verletzte	34	29	40	37,9%	17,0%

Landkreis Konstanz VU mit Lkw i. g. O.	2017-2021 MW	2020	2021	%uale Veränderung zu/m	
				2020	MW
Unfälle insgesamt	217	190	250	31,6%	15,0%
Unfälle mit Personenschaden	37	23	41	78,3%	12,0%
Unfälle mit Sachschaden	181	167	209	25,1%	15,6%
Verunglückte Personen gesamt	43	27	48	77,8%	12,7%
- davon Getötete	0	0	1	0,0%	150,0%
- davon schwer Verletzte	6	3	8	166,7%	33,3%
- davon leicht Verletzte	36	24	39	62,5%	7,7%

Landkreis Konstanz VU mit Fußgängern a. g. O.	2017-2021 MW	2020	2021	%uale Veränderung zu/m	
				2020	MW
Unfälle insgesamt	8	6	6	0,0%	-21,1%
Unfälle mit Personenschaden	6	6	5	-16,7%	-13,8%
Unfälle mit Sachschaden	2	0	1	0,0%	-44,4%
Verunglückte Personen gesamt	7	7	6	-14,3%	-11,8%
- davon Getötete	0	1	0	-100,0%	-100,0%
- davon schwer Verletzte	2	2	1	-50,0%	-44,4%
- davon leicht Verletzte	5	4	5	25,0%	4,2%

Landkreis Konstanz VU mit Fußgängern i. g. O.	2017-2010 MW	2020	2021	%uale Veränderung zu/m	
				2020	MW
Unfälle insgesamt	93	97	86	-11,3%	-7,7%
Unfälle mit Personenschaden	90	95	82	-13,7%	-8,5%
Unfälle mit Sachschaden	4	2	4	100,0%	11,1%
Verunglückte Personen gesamt	99	98	96	-2,0%	-3,0%
- davon Getötete	1	0	2	0,0%	100,0%
- davon schwer Verletzte	25	25	19	-24,0%	-22,8%
- davon leicht Verletzte	73	73	75	2,7%	2,2%

c. Nach Risikogruppen

Landkreis Konstanz VU mit Beteiligung von Kindern (0 bis 13 Jahre)	2017-2021 MW	2020	2021	%uale Veränderung zu/m	
				2020	MW
Unfälle insgesamt	65	55	65	18,2%	-0,6%
Unfälle mit Personenschaden	61	54	60	11,1%	-1,6%
Unfälle mit Sachschaden	4	1	5	400,0%	13,6%
Verunglückte Kinder gesamt	86	78	66	-15,4%	-23,3%
- davon Getötete	0,0	0	0	0,0%	0,0%
<i>als aktiv Beteiligte/r</i>	0,0	0	0	0,0%	0,0%
<i>passiv als Mitfahrer/in</i>	0,0	0	0	0,0%	0,0%
- davon schwer Verletzte	13	16	6	-62,5%	-53,1%
<i>als aktiv Beteiligte/r</i>	8	9	6	-33,3%	-28,6%
<i>passiv als Mitfahrer/in</i>	4	7	0	-100,0%	-100,0%
- davon leicht Verletzte	73	62	60	-3,2%	-18,0%
<i>als aktiv Beteiligte/r</i>	48	41	52	26,8%	9,2%
<i>passiv als Mitfahrer/in</i>	26	21	8	-61,9%	-68,8%

Landkreis Konstanz VU mit Beteiligung junger Erwachsener (18 - 24 Jahre)	2017-2021 MW	2020	2021	%uale Veränderung zu/m	
				2020	MW
Unfälle insgesamt	603	548	540	-1,5%	-10,4%
Unfälle mit Personenschaden	251	234	229	-2,1%	-8,6%
Unfälle mit Sachschaden	352	314	311	-1,0%	-11,6%
Verunglückte junge Erw. gesamt	211	191	188	-1,6%	-11,1%
- davon Getötete	1,0	0	1	0,0%	0,0%
<i>als aktiv Beteiligte/r</i>	1,0	0	1	0,0%	0,0%
<i>passiv als Mitfahrer/in</i>	0,0	0	0	0,0%	0,0%
- davon schwer Verletzte	22	22	10	-54,5%	-55,4%
<i>als aktiv Beteiligte/r</i>	18	17	9	-47,1%	-50,5%
<i>passiv als Mitfahrer/in</i>	4	5	1	-80,0%	-76,2%
- davon leicht Verletzte	188	169	177	4,7%	-5,9%
<i>als aktiv Beteiligte/r</i>	152	138	143	3,6%	-5,8%
<i>passiv als Mitfahrer/in</i>	36	31	34	9,7%	-6,1%

Landkreis Konstanz VU mit Beteiligung von Senioren (ab 65 Jahren)	2017-2021 MW	2020	2021	%uale Veränderung zu/m	
				2020	MW
Unfälle insgesamt	733	648	639	-1,4%	-12,8%
Unfälle mit Personenschaden	276	263	243	-7,6%	-11,9%
Unfälle mit Sachschaden	457	385	396	2,9%	-13,3%
Verunglückte Senioren gesamt	219	212	195	-8,0%	-11,1%
- davon Getötete	2,8	3	2	-33,3%	-28,6%
<i>als aktiv Beteiligte/r</i>	2,8	3	2	-33,3%	-28,6%
<i>passiv als Mitfahrer/in</i>	0,0	0	0	0,0%	0,0%
- davon schwer Verletzte	58	50	57	14,0%	-2,4%
<i>als aktiv Beteiligte/r</i>	54	48	52	8,3%	-3,3%
<i>passiv als Mitfahrer/in</i>	5	2	5	150,0%	8,7%
- davon leicht Verletzte	158	159	136	-14,5%	-14,0%
<i>als aktiv Beteiligte/r</i>	138	142	126	-11,3%	-8,7%
<i>passiv als Mitfahrer/in</i>	20	17	10	-41,2%	-50,5%

d. Nach berauschenden Mitteln

Landkreis Konstanz VU-Alkohol Gesamt	2017-2021 MW	2020	2021	%uale Veränderung zu/m	
				2020	MW
Unfälle insgesamt	128	121	104	-14,0%	-19,0%
Unfälle mit Personenschaden	60	64	52	-18,8%	-13,0%
Unfälle mit Sachschaden	69	57	52	-8,8%	-24,2%
Verunglückte Personen gesamt	68	71	55	-22,5%	-18,9%
- davon Getötete	1	1	0	-100,0%	-100,0%
- davon schwer Verletzte	18	13	14	7,7%	-21,3%
- davon leicht Verletzte	49	57	41	-28,1%	-17,0%

Landkreis Konstanz VU-Drogen Gesamt	2017-2021 MW	2020	2021	%uale Veränderung zu/m	
				2020	MW
Unfälle insgesamt	7	8	6	-25,0%	-16,7%
Unfälle mit Personenschaden	3	4	4	0,0%	25,0%
Unfälle mit Sachschaden	4	4	2	-50,0%	-50,0%
Verunglückte Personen gesamt	4	7	5	-28,6%	19,0%
- davon Getötete	0	0	0	0,0%	-100,0%
- davon schwer Verletzte	1	2	1	-50,0%	0,0%
- davon leicht Verletzte	3	5	4	-20,0%	33,3%

e. Unfallgeschehen in den Gemeinden des Landkreises Konstanz

EUSKa-Unfälle		VU mit Auswertung			davon VU mit Personenschaden			davon Getötete			davon SV			davon LV		
		MW 17-21	2020	2021	MW 17-21	2020	2021	MW 17-21	2020	2021	MW 17-21	2020	2021	MW 17-21	2020	2021
Aach	Gesamt	14	13	9	5	5	2	0	0	0	1,2	0	1	4,2	5	1
	davon igO	11	11	6	3,4	4	1	0	0	0	0,8	0	0	3	4	1
Allensbach	Gesamt	80	88	77	28,8	29	25	0,6	1	0	7,8	10	4	31,4	34	23
	davon igO	50,6	53	50	14	13	14	0	0	0	2,8	1	3	12,8	15	12
Bodman-Ludwigshafen	Gesamt	77	79	71	27,6	38	27	0,2	0	0	8	9	9	27,8	38	20
	davon igO	38,6	43	42	9,4	14	13	0	0	0	1,4	1	2	8,6	15	11
Büsingen	Gesamt	10	10	10	5,6	4	6	0	0	0	1,8	0	1	5,6	4	5
	davon igO	6,2	8	5	3,2	3	3	0	0	0	0,8	0	0	2,4	3	3
Eigeltingen	Gesamt	33,8	25	37	12,8	14	9	0	0	0	4	4	4	13,2	10	8
	davon igO	14	9	16	3,6	4	3	0	0	0	1,4	2	1	3,4	2	3
Engen	Gesamt	151,6	119	140	43,8	34	40	1	1	0	10,2	8	7	44	29	52
	davon igO	81	70	72	17,6	16	13	0,2	0	0	2,2	2	0	18,2	15	17
Gaienhofen	Gesamt	27,8	35	23	10,8	13	9	0,2	0	0	3,2	2	1	9	11	11
	davon igO	22,6	26	18	7,6	9	6	0	0	0	2,2	1	1	6,4	8	5
Gailingen	Gesamt	29,4	25	26	8,8	10	6	0	0	0	3,4	2	4	6,4	9	3
	davon igO	22,4	15	22	5	5	4	0	0	0	1,6	1	2	4	4	3
Gottmadingen	Gesamt	104,6	86	102	29,2	20	28	0,6	0	2	5	3	3	32,2	20	31
	davon igO	74	63	67	19	14	19	0,2	0	0	2,2	3	2	19,4	11	22
Hilzingen	Gesamt	72,6	83	60	23,6	35	17	0	0	0	7,2	14	2	23	39	19
	davon igO	39	42	36	8	14	5	0	0	0	2	2	0	7,4	15	5
Hohenfels	Gesamt	22,6	16	12	11,8	6	3	0,2	0	0	4,2	4	0	12,4	3	4
	davon igO	6,2	5	2	1,6	0	0	0	0	0	0	0	0	2,8	0	0
Konstanz	Gesamt	906	789	833	341,2	318	315	0,8	1	0	59,8	48	55	329,6	313	303
	davon igO	864,2	745	791	318,2	291	288	0,4	0	0	53	37	48	304,2	285	278
Moos	Gesamt	24,4	32	18	11	20	6	0,2	0	0	3,8	5	2	9,6	21	4
	davon igO	18,2	24	11	7,2	14	4	0,2	0	0	3	4	2	5,2	10	2
Mühlhausen-Ehingen	Gesamt	39,2	45	36	17,2	22	10	0,4	1	0	4,6	6	0	21,6	28	12
	davon igO	13,6	15	12	4,2	3	1	0	0	0	0,8	0	0	4	3	1
Mühlingen	Gesamt	13,2	9	10	4	2	3	0,2	0	0	0,8	2	2	3,4	0	2
	davon igO	6,4	4	5	1,2	0	1	0	0	0	0,2	0	1	1,4	0	1
Öhningen	Gesamt	26,4	33	27	10,4	16	9	0	0	0	3	4	2	8	13	8
	davon igO	18,2	22	16	5,2	8	2	0	0	0	1,6	3	1	3,8	6	1
Orsingen-Nenzingen	Gesamt	42,2	37	52	16	15	21	0,2	0	0	3,4	3	4	18	15	28
	davon igO	14,2	9	20	5	6	6	0	0	0	0,8	1	0	5	5	10
Radolfzell	Gesamt	346,6	310	347	123,4	117	124	1	0	0	20,4	14	16	121	117	127
	davon igO	280,2	248	265	91	86	86	0,6	0	0	12,2	11	9	86	82	86
Reichenau	Gesamt	67,2	64	65	28,8	30	25	0	0	0	5,8	8	2	31,6	31	27
	davon igO	38,6	32	40	16,2	13	12	0	0	0	2,8	3	0	15	11	13
Rielasingen-Worbl.	Gesamt	82,8	95	70	29	45	24	0,2	0	0	5,2	6	6	29,6	48	24
	davon igO	70,6	78	63	23,4	35	20	0,2	0	0	4,2	5	6	22	33	19
Singen	Gesamt	719,2	616	594	228,6	189	208	1,6	0	5	39,4	36	29	233,6	176	212
	davon igO	602,8	493	501	178,6	147	161	0,6	0	2	26,2	25	23	182,4	136	161
Steißlingen	Gesamt	66,6	56	77	22,4	14	23	0	0	0	4,4	3	4	25,2	20	27
	davon igO	29,4	29	27	8,4	5	6	0	0	0	2,2	2	2	7,2	5	5
Stockach	Gesamt	242,2	220	206	73,2	67	51	1,4	3	0	16,2	15	14	79,8	64	56
	davon igO	176,6	153	153	46,2	44	32	0,2	1	0	9	9	9	45,6	39	31
Tengen	Gesamt	23,8	23	19	10	10	5	0,4	0	1	4,2	8	1	9	7	4
	davon igO	12,4	10	11	3,8	2	2	0	0	0	0,6	2	0	4,8	3	2
Volkertshausen	Gesamt	20,6	30	27	6,4	11	8	0	0	0	2	5	2	6,6	8	10
	davon igO	14,2	18	18	4	5	6	0	0	0	0,8	2	1	3,8	3	5



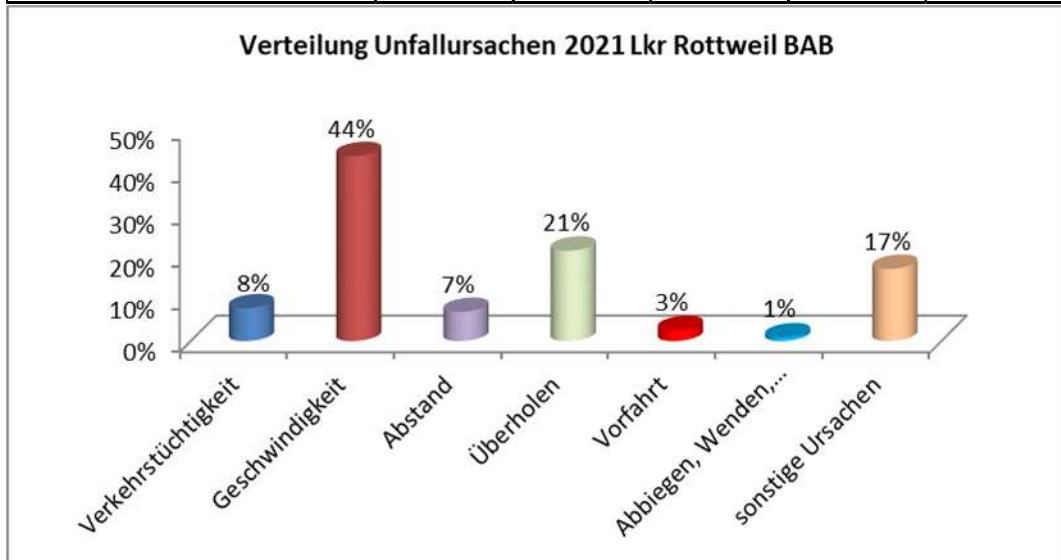
2021 Kreis Konstanz	VUK/VUV	
	gesamt	davon Wild-VU
Aach	28	17
Allensbach	74	12
Bodman-Ludwigshafen	76	17
Büsingen	2	1
Eigeltingen	106	67
Engen	189	40
Gaienhofen	36	10
Gailingen	25	3
Gottmadingen	105	16
Hilzingen	72	16
Hohenfels	37	19
Konstanz	1036	25
Moos	34	7
Mühlhausen-Ehingen	55	17
Mühlingen	33	22
Öhningen	28	3
Orsingen-Nenzingen	57	18
Radolfzell	404	42
Reichenau	72	0
Rielasingen-Worblingen	116	12
Singen, Hohentwiel	880	87
Steißlingen	88	30
Stockach	336	79
Tengen	33	11
Volkertshausen	23	5

### 3. Verkehrsunfallgeschehen im Landkreis Rottweil

#### a. Allgemein

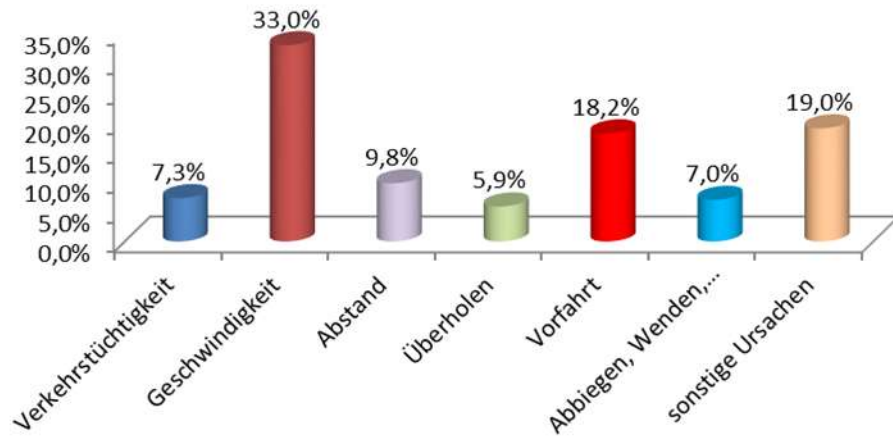
Landkreis Rottweil Verkehrsunfälle Gesamt	2017-2021 MW	2020	2021	%uale Veränderung zu/m	
				2020	MW
Unfälle insgesamt	3088	2.763	2.829	2,4%	-8,4%
Unfälle mit Personenschaden	363	342	302	-11,7%	-16,9%
Unfälle mit Sachschaden	2724	2.421	2.527	4,4%	-7,2%
- davon Aufnahmeblattunfälle	1750	1.588	1.649	3,8%	-5,8%
Verunglückte Personen gesamt	489	454	389	-14,3%	-20,4%
- davon Getötete	9	11	7	-36,4%	-23,9%
- davon schwer Verletzte	103	116	63	-45,7%	-38,6%
- davon leicht Verletzte	377	327	319	-2,4%	-15,3%

Landkreis Rottweil Bundesautobahn Verkehrsunfälle Gesamt	2017-2021 MW	2020	2021	%uale Veränderung zu/m	
				2020	MW
Unfälle insgesamt	220	170	238	40,0%	8,3%
Unfälle mit Personenschaden	30	22	28	27,3%	-7,9%
Unfälle mit Sachschaden	189	148	210	41,9%	10,9%
- davon Aufnahmeblattunfälle	80	53	121	128,3%	50,9%
Verunglückte Personen gesamt	47	32	36	12,5%	-24,1%
- davon Getötete	1	0	2	0,0%	66,7%
- davon schwer Verletzte	8	7	9	28,6%	18,4%
- davon leicht Verletzte	39	25	25	0,0%	-35,2%



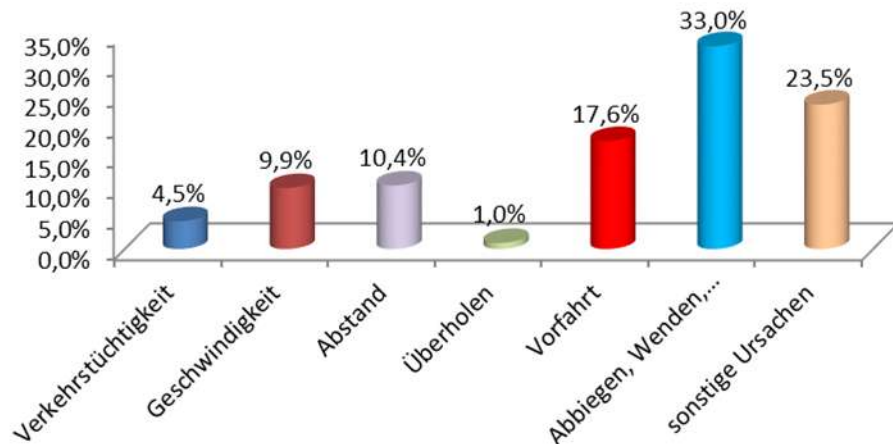
Landkreis Rottweil Verkehrsunfälle außerhalb geschlossener Ortschaften -ohne BAB-	2017-2021 MW	2020	2021	%uale Veränderung zu/m	
				2020	MW
Unfälle insgesamt	1047	885	919	3,8%	-12,2%
Unfälle mit Personenschaden	170	178	136	-23,6%	-19,9%
Unfälle mit Sachschaden	877	707	783	10,7%	-10,7%
- davon Aufnahmeblattunfälle	646	514	561	9,1%	-13,1%
Verunglückte Personen gesamt	245	253	192	-24,1%	-21,8%
- davon Getötete	7	9	4	-55,6%	-41,2%
- davon schwer Verletzte	59	76	38	-50,0%	-35,2%
- davon leicht Verletzte	180	168	150	-10,7%	-16,7%

Verteilung Unfallursachen 2021 Landkreis Rottweil agO (ohne BAB)



Landkreis Rottweil Verkehrsunfälle innerhalb geschlossener Ortschaften	2017-2021 MW	2020	2021	%uale Veränderung zu/m	
				2020	MW
Unfälle insgesamt	1821	1708	1672	-2,1%	-8,2%
Unfälle mit Personenschaden	163	142	138	-2,8%	-15,4%
Unfälle mit Sachschaden	1658	1566	1534	-2,0%	-7,5%
- davon Aufnahmeblattunfälle	1024	1021	967	-5,3%	-5,6%
Verunglückte Personen gesamt	196	169	161	-4,7%	-17,8%
- davon Getötete	1	2	1	-50,0%	-16,7%
- davon schwer Verletzte	36	33	16	-51,5%	-56,0%
- davon leicht Verletzte	158	134	144	7,5%	-9,0%

Verteilung Unfallursachen 2021 Landkreis Rottweil igO



b. Nach Verkehrsbeteiligung

Landkreis Rottweil VU mit Radfahrern a. g. O.	2017-2021 MW	2020	2021	%uale Veränderung zu/m	
				2020	MW
Unfälle insgesamt	19	31	16	-48,4%	-16,7%
Unfälle mit Personenschaden	19	30	16	-46,7%	-14,0%
Unfälle mit Sachschaden	1	1	0	-100,0%	-100,0%
Verunglückte Personen gesamt	20	31	18	-41,9%	-8,2%
- davon Getötete	1	1	1	0,0%	25,0%
- davon schwer Verletzte	7	12	6	-50,0%	-16,7%
- davon leicht Verletzte	12	18	11	-38,9%	-5,2%

Landkreis Rottweil VU mit Radfahrern i. g. O.	2017-2021 MW	2020	2021	%uale Veränderung zu/m	
				2020	MW
Unfälle insgesamt	50	43	46	7,0%	-7,3%
Unfälle mit Personenschaden	45	39	41	5,1%	-9,3%
Unfälle mit Sachschaden	4	4	5	25,0%	13,6%
Verunglückte Personen gesamt	46	39	43	10,3%	-6,9%
- davon Getötete	0	0	1	0,0%	150,0%
- davon schwer Verletzte	13	8	5	-37,5%	-60,3%
- davon leicht Verletzte	33	31	37	19,4%	11,4%

Landkreis Rottweil VU mit motorisierten Zweiradfahrern a. g. O.	2017-2021 MW	2020	2021	%uale Veränderung zu/m	
				2020	MW
Unfälle insgesamt	41	40	22	-45,0%	-45,8%
<i>davon Motorrad</i>	36	37	21	-43,2%	-41,7%
Unfälle mit Personenschaden	35	39	21	-46,2%	-40,7%
<i>davon Motorrad</i>	32	36	20	-44,4%	-37,1%
Unfälle mit Sachschaden	5	1	1	0,0%	-80,8%
<i>davon Motorrad</i>	4	1	1	0,0%	-76,2%
Verunglückte Personen gesamt	43	45	23	-48,9%	-46,5%
<i>davon Motorrad</i>	39	42	22	-47,6%	-43,3%
- davon Getötete	2	4	0	-100,0%	-100,0%
<i>davon Motorrad</i>	2	4	0	-100,0%	-100,0%
- davon schwer Verletzte	17	21	8	-61,9%	-51,8%
<i>davon Motorrad</i>	16	21	8	-61,9%	-48,7%
- davon leicht Verletzte	24	20	15	-25,0%	-37,5%
<i>davon Motorrad</i>	21	17	14	-17,6%	-32,7%

Landkreis Rottweil VU mit motorisierten Zweiradfahrern i. g. O.	2017-2021 MW	2020	2021	%uale Veränderung zu/m	
				2020	MW
Unfälle insgesamt	37	37	35	-5,4%	-6,4%
<i>davon Motorrad</i>	25	27	25	-7,4%	-0,8%
Unfälle mit Personenschaden	30	32	26	-18,8%	-14,5%
<i>davon Motorrad</i>	20	22	18	-18,2%	-8,2%
Unfälle mit Sachschaden	7	5	9	80,0%	28,6%
<i>davon Motorrad</i>	6	5	7	40,0%	25,0%
Verunglückte Personen gesamt	35	38	28	-26,3%	-19,5%
<i>davon Motorrad</i>	23	27	20	-25,9%	-13,0%
- davon Getötete	0	0	0	0,0%	0,0%
<i>davon Motorrad</i>	0	0	0	0,0%	0,0%
- davon schwer Verletzte	9	10	5	-50,0%	-43,2%
<i>davon Motorrad</i>	6	6	4	-33,3%	-28,6%
- davon leicht Verletzte	26	28	23	-17,9%	-11,5%
<i>davon Motorrad</i>	17	21	16	-23,8%	-8,0%

Landkreis Rottweil VU mit Lkw a. g. O.	2017-2021 MW	2020	2021	%uale Veränderung zu/m	
				2020	MW
Unfälle insgesamt	102	92	97	5,4%	-4,9%
Unfälle mit Personenschaden	24	22	15	-31,8%	-36,4%
Unfälle mit Sachschaden	78	70	82	17,1%	4,6%
Verunglückte Personen gesamt	37	37	27	-27,0%	-27,0%
- davon Getötete	2	2	0	-100,0%	-100,0%
- davon schwer Verletzte	10	16	11	-31,3%	7,8%
- davon leicht Verletzte	24	19	16	-15,8%	-34,4%

Landkreis Rottweil VU mit Lkw i. g. O.	2017-2021 MW	2020	2021	%uale Veränderung zu/m	
				2020	MW
Unfälle insgesamt	68	58	62	6,9%	-8,8%
Unfälle mit Personenschaden	8	4	9	125,0%	12,5%
Unfälle mit Sachschaden	60	54	53	-1,9%	-11,7%
Verunglückte Personen gesamt	9	4	11	175,0%	17,0%
- davon Getötete	0	0	0	0,0%	-100,0%
- davon schwer Verletzte	2	0	0	0,0%	-100,0%
- davon leicht Verletzte	8	4	11	175,0%	44,7%

Landkreis Rottweil VU mit Fußgängern a. g. O.	2017-2021 MW	2020	2021	%uale Veränderung zu/m	
				2020	MW
Unfälle insgesamt	5	5	3	-40,0%	-44,4%
Unfälle mit Personenschaden	5	5	2	-60,0%	-58,3%
Unfälle mit Sachschaden	1	0	1	0,0%	66,7%
Verunglückte Personen gesamt	6	5	3	-40,0%	-46,4%
- davon Getötete	0	0	0	0,0%	-100,0%
- davon schwer Verletzte	3	3	1	-66,7%	-64,3%
- davon leicht Verletzte	2	2	2	0,0%	-16,7%

Landkreis Rottweil VU mit Fußgängern i. g. O.	2017-2021 MW	2020	2021	%uale Veränderung zu/m	
				2020	MW
Unfälle insgesamt	25	15	18	20,0%	-28,6%
Unfälle mit Personenschaden	24	14	16	14,3%	-32,2%
Unfälle mit Sachschaden	2	1	2	100,0%	25,0%
Verunglückte Personen gesamt	6	5	3	-40,0%	-46,4%
- davon Getötete	0	0	0	0,0%	-100,0%
- davon schwer Verletzte	3	3	1	-66,7%	-64,3%
- davon leicht Verletzte	2	2	2	0,0%	-16,7%

c. Nach Risikogruppen

Landkreis Rottweil VU mit Beteiligung von Kindern (0 bis 13 Jahre)	2017-2021 MW	2020	2021	%uale Veränderung zu/m	
				2020	MW
Unfälle insgesamt	15	10	12	20,0%	-17,8%
Unfälle mit Personenschaden	13	9	11	22,2%	-16,7%
Unfälle mit Sachschaden	1	1	1	0,0%	-28,6%
Verunglückte Kinder gesamt	26	18	21	16,7%	-19,2%
- davon Getötete	0,4	1	0	-100,0%	-100,0%
<i>als aktiv Beteiligte/r</i>	0,2	1	0	-100,0%	-100,0%
<i>passiv als Mitfahrer/in</i>	0,2	0	0	0,0%	-100,0%
- davon schwer Verletzte	7	3	6	100,0%	-9,1%
<i>als aktiv Beteiligte/r</i>	3	1	1	0,0%	-68,8%
<i>passiv als Mitfahrer/in</i>	3	2	5	150,0%	47,1%
- davon leicht Verletzte	19	14	15	7,1%	-21,1%
<i>als aktiv Beteiligte/r</i>	9	6	7	16,7%	-20,5%
<i>passiv als Mitfahrer/in</i>	10	8	8	0,0%	-21,6%

Landkreis Rottweil VU mit Beteiligung junger Erwachsenen (18 - 24 Jahre)	2017-2021 MW	2020	2021	%uale Veränderung zu/m	
				2020	MW
Unfälle insgesamt	303	248	305	23,0%	0,5%
Unfälle mit Personenschaden	102	89	91	2,2%	-10,6%
Unfälle mit Sachschaden	202	159	214	34,6%	6,2%
Verunglückte junge Erw. gesamt	88	77	74	-3,9%	-15,9%
- davon Getötete	1,2	1	1	0,0%	-16,7%
<i>als aktiv Beteiligte/r</i>	0,8	1	0	-100,0%	-100,0%
<i>passiv als Mitfahrer/in</i>	0,4	0	1	0,0%	150,0%
- davon schwer Verletzte	16,2	21	14	-33,3%	-13,6%
<i>als aktiv Beteiligte/r</i>	13,2	18	12	-33,3%	-9,1%
<i>passiv als Mitfahrer/in</i>	3,0	3	2	-33,3%	-33,3%
- davon leicht Verletzte	70,6	55	59	7,3%	-16,4%
<i>als aktiv Beteiligte/r</i>	56,8	39	46	17,9%	-19,0%
<i>passiv als Mitfahrer/in</i>	13,8	16	13	-18,8%	-5,8%

Landkreis Rottweil VU mit Beteiligung Senioren (ab 65 Jahren)	2017-2021 MW	2020	2021	%uale Veränderung zu/m	
				2020	MW
Unfälle insgesamt	260	252	228	-9,5%	-12,3%
Unfälle mit Personenschaden	165	157	153	-2,5%	-7,2%
Unfälle mit Sachschaden	55	58	49	-15,5%	-10,9%
Verunglückte Senioren gesamt	63	63	50	-20,6%	-20,1%
- davon Getötete	2,0	3	2	-33,3%	0,0%
<i>als aktiv Beteiligte/r</i>	1,6	2	2	0,0%	25,0%
<i>passiv als Mitfahrer/in</i>	0,4	1	0	-100,0%	-100,0%
- davon schwer Verletzte	17,6	21	14	-33,3%	-20,5%
<i>als aktiv Beteiligte/r</i>	16,2	20	13	-35,0%	-19,8%
<i>passiv als Mitfahrer/in</i>	1,4	1	1	0,0%	-28,6%
- davon leicht Verletzte	43,0	39	34	-12,8%	-20,9%
<i>als aktiv Beteiligte/r</i>	37,0	34	32	-5,9%	-13,5%
<i>passiv als Mitfahrer/in</i>	6,0	5	32	540,0%	433,3%

d. Nach berauschenden Mitteln

Landkreis Rottweil VU-Alkohol Gesamt	2017-2021 MW	2020	2021	%uale Veränderung zu/m	
				2020	MW
Unfälle insgesamt	56	46	49	6,5%	-12,8%
Unfälle mit Personenschaden	18	16	17	6,3%	-7,6%
Unfälle mit Sachschaden	38	30	32	6,7%	-15,3%
Verunglückte Personen gesamt	24	25	23	-8,0%	-3,4%
- davon Getötete	1	1	3	200,0%	275,0%
- davon schwer Verletzte	10	9	4	-55,6%	-58,3%
- davon leicht Verletzte	13	15	16	6,7%	19,4%

Landkreis Rottweil VU-Drogen Gesamt	2017-2021 MW	2020	2021	%uale Veränderung zu/m	
				2020	MW
Unfälle insgesamt	5	6	5	-16,7%	-3,8%
Unfälle mit Personenschaden	2	1	2	100,0%	25,0%
Unfälle mit Sachschaden	4	5	3	-40,0%	-16,7%
Verunglückte Personen gesamt	2	1	3	200,0%	25,0%
- davon Getötete	0	0	1	0,0%	400,0%
- davon schwer Verletzte	1	0	0	0,0%	-100,0%
- davon leicht Verletzte	2	1	2	100,0%	25,0%

e. Unfallgeschehen in den Gemeinden des Landkreises Rottweil

EUSKa-Unfälle		VU mit Auswertung			davon VU mit Personenschaden						davon SV			LV		
		MW 17-21	2020	2021	MW 17-21	2020	2021	Getötete	Getötete	Getötete	MW 17-21	2020	2021	MW 17-21	2020	2021
Gemeinden																
Aichhalden	Gesamt	15	12	9	5,6	6	3	0,2	0	0	1,4	3	1	4,8	5	2
	davon igO	8,4	7	7	2,4	2	2	0	0	0	0,8	2	0	2,2	1	2
Bösingen	Gesamt	13	10	12	4,2	4	3	0	0	0	1,8	0	2	4	4	1
	davon igO	7,2	6	7	2	2	1	0	0	0	1	0	1	1,8	2	0
Deißlingen	Gesamt	83,6	78	70	23,2	17	22	0,6	1	0	7,4	3	7	23	20	18
	davon igO	27,2	21	28	4,8	2	7	0	0	0	1,4	0	1	4,2	2	6
Dietingen	Gesamt	39,4	42	30	11,2	11	11	0,2	0	0	4,2	6	1	12	9	16
	davon igO	8,4	9	8	3	4	3	0	0	0	1,4	2	0	2	3	4
Dornhan	Gesamt	42,2	44	37	11,8	13	10	0,4	1	1	4	6	1	11	8	9
	davon igO	24,4	24	18	4,6	4	3	0	0	0	1,8	1	0	4,8	3	3
Dunningen	Gesamt	50,2	48	39	20	19	12	1,6	2	2	8	13	2	21	25	11
	davon igO	22,8	22	21	5,8	3	7	0,2	0	0	2	0	2	4,6	3	5
Epfendorf	Gesamt	26,6	33	27	5,8	8	3	0,2	0	0	2	4	1	5	9	2
	davon igO	8	7	10	1,4	0	1	0	0	0	0,4	0	0	1	0	1
Eschbronn	Gesamt	5,8	5	6	2,2	3	1	0	0	0	0,6	1	0	2,4	3	1
	davon igO	4,6	4	6	1,6	2	1	0	0	0	0,6	1	0	1,4	1	1
Fluorn-Winzeln	Gesamt	26,8	31	22	9	12	10	0	0	0	1,8	3	1	11	13	14
	davon igO	12,4	14	9	3,4	3	1	0	0	0	1	1	0	4	3	1
Hardt	Gesamt	17,4	13	18	4,8	5	0	0	0	0	1,4	2	0	4,8	3	0
	davon igO	8,4	9	8	1	3	0	0	0	0	0,2	0	0	2	3	0
Lauterbach	Gesamt	9,8	11	10	3	3	3	0	0	0	0,8	2	1	2,4	1	2
	davon igO	6,2	6	8	1,2	0	1	0	0	0	0,2	0	0	1,2	0	1
Oberndorf am Neckar	Gesamt	163,2	135	141	39	26	34	0	0	0	9	3	6	42,2	27	34
	davon igO	106,2	96	90	19,8	13	17	0	0	0	3,6	0	2	19,4	13	18
Rottweil	Gesamt	316,6	275	276	77,2	75	67	1,8	3	0	19	13	12	79,6	72	74
	davon igO	241,6	204	197	47,6	42	37	0,2	0	0	9,2	4	2	47,4	45	37
Schenkenzell	Gesamt	10,8	9	10	3,8	4	3	0,2	0	0	1,2	2	0	3,6	3	4
	davon igO	4,8	5	4	1	2	0	0	0	0	0,2	0	0	0,8	2	0
Schiltach	Gesamt	36,6	32	28	11,6	13	10	1	2	1	3,6	4	5	11	12	11
	davon igO	19,6	20	21	4,2	5	7	0,4	1	1	0,6	1	0	3,6	4	7
Schramberg	Gesamt	161,8	135	153	42,6	39	39	0,2	0	0	8,8	12	6	45,2	39	44
	davon igO	130,8	116	119	25,6	26	23	0	0	0	4,4	9	3	26,4	27	26
Sulz am Neckar	Gesamt	109,6	86	102	32,4	30	22	0,4	0	1	9	17	3	32,4	18	20
	davon igO	63,2	42	57	15,4	12	7	0	0	0	3,4	6	0	13,2	9	7
Villingendorf	Gesamt	28,8	24	20	8,8	9	7	0,6	0	0	3,2	3	2	7,8	12	8
	davon igO	13	13	9	4,4	3	4	0,2	0	0	1,8	1	2	3,2	2	4
Vöhringen	Gesamt	54,6	50	53	13,8	13	15	0,6	0	2	5,8	8	7	14,8	12	12
	davon igO	20	16	18	4,2	2	5	0	0	0	0,6	0	1	5,2	4	5
Wellendingen	Gesamt	18,6	14	16	7,2	8	7	0,6	0	0	2,2	1	3	8,8	8	10
	davon igO	9,4	7	7	2	3	2	0	0	0	0,6	1	2	2,8	2	3
Zimmern ob Rottweil	Gesamt	106,6	88	101	26,2	24	20	0,4	1	0	7,6	11	2	30	24	26
	davon igO	49,8	39	53	7,4	9	9	0,2	1	0	1,2	4	0	7	5	13



2021 Landkreis Rottweil	VUK/VUV	
	insgesamt	davon Wildunfälle
Aichhalden	33	15
Bödingen	26	16
DeiBlingen	91	18
Dietingen	40	11
Dornhan	40	12
Dunningen	57	26
Epfendorf	38	13
Eschbronn	10	5
Fluorn-Winzeln	37	10
Hardt	20	8
Lauterbach	11	2
Oberndorf am Neckar	201	33
Rottweil	430	35
Schiltach	34	3
Schenkzell	10	2
Schramberg	228	40
Sulz am Neckar	117	32
Villingendorf	36	6
Vöhringen	68	14
Wellendingen	20	11
Zimmern ob Rottweil	130	22

#### 4. Verkehrsunfallgeschehen im Schwarzwald-Baar-Kreis

##### a. Allgemein

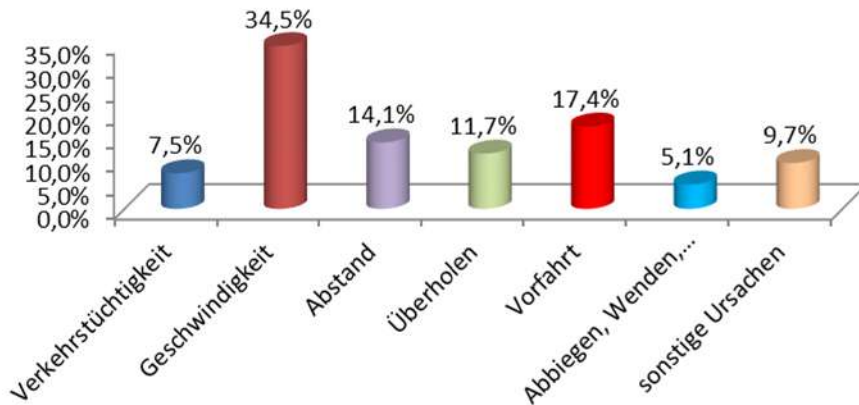
Schwarzwald-Baar-Kreis Verkehrsunfälle Gesamt	2017-2021 MW	2020	2021	%uale Veränderung zu/m	
				2020	MW
Unfälle insgesamt	5279	4.794	4.978	3,8%	-5,7%
Unfälle mit Personenschaden	585	542	533	-1,7%	-8,8%
Unfälle mit Sachschaden	4694	4.252	4.445	4,5%	-5,3%
- davon Aufnahmeblattunfälle	3067	2.847	2.987	4,9%	-2,6%
Verunglückte Personen gesamt	785	704	689	-2,1%	-12,3%
- davon Getötete	8	7	8	14,3%	0,0%
- davon schwer Verletzte	126	135	130	-3,7%	3,0%
- davon leicht Verletzte	651	562	551	-2,0%	-15,4%

Schwarzwald-Baar-Kreis Bundesautobahn Verkehrsunfälle Gesamt	2017-2021 MW	2020	2021	%uale Veränderung zu/m	
				2020	MW
Unfälle insgesamt	86	63	115	82,5%	34,0%
Unfälle mit Personenschaden	13	12	11	-8,3%	-12,7%
Unfälle mit Sachschaden	73	51	104	103,9%	42,1%
- davon Aufnahmeblattunfälle	36	29	67	131,0%	84,1%
Verunglückte Personen gesamt	18	18	17	-5,6%	-6,6%
- davon Getötete	0	0	0	0,0%	0,0%
- davon schwer Verletzte	5	6	6	0,0%	25,0%
- davon leicht Verletzte	13	12	11	-8,3%	-17,9%



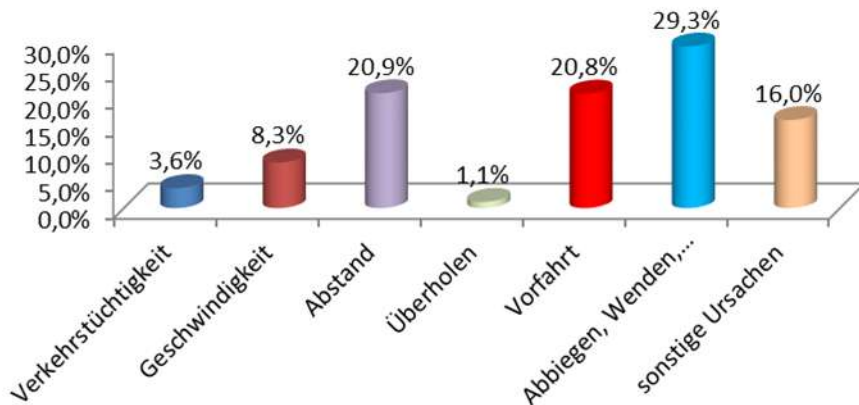
Schwarzwald-Baar-Kreis Verkehrsunfälle außerhalb geschlossener Ortschaften -ohne BAB-	2017-2021 MW	2020	2021	%uale Veränderung zu/m	
				2020	MW
Unfälle insgesamt	1401	1107	1319	19,2%	-5,9%
Unfälle mit Personenschaden	236	208	223	7,2%	-5,7%
Unfälle mit Sachschaden	1165	899	1096	21,9%	-5,9%
- davon Aufnahmeblattunfälle	886	636	814	28,0%	-8,1%
Verunglückte Personen gesamt	355	306	317	3,6%	-10,8%
- davon Getötete	5	5	7	40,0%	29,6%
- davon schwer Verletzte	71	71	68	-4,2%	-4,2%
- davon leicht Verletzte	279	230	242	5,2%	-13,3%

Verteilung Unfallursachen 2021 Landkreis Schwarzwald-Baar-Kreis agO (ohne BAB)



Schwarzwald-Baar-Kreis Verkehrsunfälle innerhalb geschlossener Ortschaften	2017-2021 MW	2020	2021	%uale Veränderung zu/m	
				2020	MW
Unfälle insgesamt	3807	3624	3544	-2,2%	-6,9%
Unfälle mit Personenschaden	336	322	299	-7,1%	-10,9%
Unfälle mit Sachschaden	3472	3302	3245	-1,7%	-6,5%
- davon Aufnahmeblattunfälle	2147	2182	2106	-3,5%	-1,9%
Verunglückte Personen gesamt	412	380	355	-6,6%	-13,8%
- davon Getötete	3	2	1	-50,0%	-61,5%
- davon schwer Verletzte	50	58	56	-3,4%	11,1%
- davon leicht Verletzte	359	320	298	-6,9%	-16,9%

Verteilung Unfallursachen 2021 Landkreis Schwarzwald-Baar-Kreis igO



b. Nach Verkehrsbeteiligung

Schwarzwald-Baar-Kreis VU mit Radfahrern a. g. O.	2017-2021 MW	2020	2021	%uale Veränderung zu/m	
				2020	MW
Unfälle insgesamt	22	26	29	11,5%	33,0%
Unfälle mit Personenschaden	20	25	27	8,0%	32,4%
Unfälle mit Sachschaden	1	1	2	100,0%	42,9%
Verunglückte Personen gesamt	22	27	27	0,0%	22,7%
- davon Getötete	1	1	2	100,0%	100,0%
- davon schwer Verletzte	6	11	5	-54,5%	-19,4%
- davon leicht Verletzte	15	15	20	33,3%	35,1%

Schwarzwald-Baar-Kreis VU mit Radfahrern i. g. O.	2017-2021 MW	2020	2021	%uale Veränderung zu/m	
				2020	MW
Unfälle insgesamt	106	138	107	-22,5%	0,8%
Unfälle mit Personenschaden	91	121	95	-21,5%	4,6%
Unfälle mit Sachschaden	15	17	12	-29,4%	-22,1%
Verunglückte Personen gesamt	94	126	96	-23,8%	1,9%
- davon Getötete	0	0	0	0,0%	-100,0%
- davon schwer Verletzte	18	31	17	-45,2%	-7,6%
- davon leicht Verletzte	76	95	79	-16,8%	4,5%

Schwarzwald-Baar-Kreis VU mit motorisierten Zweiradfahrern a. g. O.	2017-2021 MW	2020	2021	%uale Veränderung zu/m	
				2020	MW
Unfälle insgesamt	50	52	44	-15,4%	-12,0%
<i>davon Motorrad</i>	44	48	41	-14,6%	-7,2%
Unfälle mit Personenschaden	44	49	39	-20,4%	-12,2%
<i>davon Motorrad</i>	40	45	36	-20,0%	-10,0%
Unfälle mit Sachschaden	6	3	5	66,7%	-10,7%
<i>davon Motorrad</i>	4	3	5	66,7%	19,0%
Verunglückte Personen gesamt	53	58	44	-24,1%	-17,6%
<i>davon Motorrad</i>	49	54	41	-24,1%	-15,6%
- davon Getötete	1	2	2	0,0%	66,7%
<i>davon Motorrad</i>	1	2	2	0,0%	66,7%
- davon schwer Verletzte	20	18	22	22,2%	8,9%
<i>davon Motorrad</i>	19	16	21	31,3%	12,9%
- davon leicht Verletzte	32	38	20	-47,4%	-37,5%
<i>davon Motorrad</i>	29	36	18	-50,0%	-37,5%

Schwarzwald-Baar-Kreis VU mit motorisierten Zweiradfahrern i. g. O.	2017-2021 MW	2020	2021	%uale Veränderung zu/m	
				2020	MW
Unfälle insgesamt	60	57	45	-21,1%	-25,0%
<i>davon Motorrad</i>	40	36	27	-25,0%	-32,2%
Unfälle mit Personenschaden	45	41	33	-19,5%	-26,7%
<i>davon Motorrad</i>	30	27	19	-29,6%	-37,5%
Unfälle mit Sachschaden	15	16	12	-25,0%	-20,0%
<i>davon Motorrad</i>	9	9	8	-11,1%	-14,9%
Verunglückte Personen gesamt	48	42	36	-14,3%	-25,6%
<i>davon Motorrad</i>	33	27	20	-25,9%	-38,7%
- davon Getötete	1	1	0	-100,0%	-100,0%
<i>davon Motorrad</i>	1	1	0	-100,0%	-100,0%
- davon schwer Verletzte	7	4	11	175,0%	57,1%
<i>davon Motorrad</i>	6	3	9	200,0%	60,7%
- davon leicht Verletzte	41	37	25	-32,4%	-38,7%
<i>davon Motorrad</i>	26	23	11	-52,2%	-58,3%

Schwarzwald-Baar-Kreis VU mit Lkw a. g. O.	2017-2021 MW	2020	2021	%uale Veränderung zu/m	
				2020	MW
Unfälle insgesamt	97	97	109	12,4%	12,4%
Unfälle mit Personenschaden	23	21	22	4,8%	-4,3%
Unfälle mit Sachschaden	74	76	87	14,5%	17,6%
Verunglückte Personen gesamt	37	29	39	34,5%	5,4%
- davon Getötete	0	0	0	0,0%	-100,0%
- davon schwer Verletzte	8	11	3	-72,7%	-62,5%
- davon leicht Verletzte	29	18	36	100,0%	25,9%

Schwarzwald-Baar-Kreis VU mit Lkw i. g. O.	2017-2021 MW	2020	2021	%uale Veränderung zu/m	
				2020	MW
Unfälle insgesamt	122	109	135	23,9%	10,8%
Unfälle mit Personenschaden	23	14	20	42,9%	-12,3%
Unfälle mit Sachschaden	99	95	115	21,1%	16,2%
Verunglückte Personen gesamt	27	18	26	44,4%	-4,4%
- davon Getötete	1	0	0	0,0%	-100,0%
- davon schwer Verletzte	3	4	5	25,0%	92,3%
- davon leicht Verletzte	24	14	21	50,0%	-12,5%

Schwarzwald-Baar-Kreis VU mit Fußgängern a. g. O.	2017-2021 MW	2020	2021	%uale Veränderung zu/m	
				2020	MW
Unfälle insgesamt	5	0	8	0,0%	66,7%
Unfälle mit Personenschaden	4	0	6	0,0%	42,9%
Unfälle mit Sachschaden	1	0	2	0,0%	233,3%
Verunglückte Personen gesamt	5	0	6	0,0%	11,1%
- davon Getötete	0	0	1	0,0%	400,0%
- davon schwer Verletzte	2	0	0	0,0%	-100,0%
- davon leicht Verletzte	4	0	5	0,0%	38,9%

Schwarzwald-Baar-Kreis VU mit Fußgängern i. g. O.	2017-2021 MW	2020	2021	%uale Veränderung zu/m	
				2020	MW
Unfälle insgesamt	58	40	47	17,5%	-19,2%
Unfälle mit Personenschaden	53	39	41	5,1%	-22,9%
Unfälle mit Sachschaden	5	1	6	500,0%	20,0%
Verunglückte Personen gesamt	56	39	41	5,1%	-26,8%
- davon Getötete	1	1	0	-100,0%	-100,0%
- davon schwer Verletzte	14	10	12	20,0%	-14,3%
- davon leicht Verletzte	41	28	29	3,6%	-29,3%

c. Nach Risikogruppen

Schwarzwald-Baar-Kreis VU mit Beteiligung von Kindern (0 bis 13 Jahre)	2017-2021 MW	2020	2021	%uale Veränderung zu/m	
				2020	MW
Unfälle insgesamt	28	26	19	-26,9%	-31,7%
Unfälle mit Personenschaden	25	24	17	-29,2%	-32,5%
Unfälle mit Sachschaden	3	2	2	0,0%	-23,1%
Verunglückte Kinder gesamt	49	43	31	-27,9%	-37,0%
- davon Getötete	0,4	0	0	0,0%	-100,0%
<i>als aktiv Beteiligte/r</i>	0,0	0	0	0,0%	0,0%
<i>passiv als Mitfahrer/in</i>	0,4	0	0	0,0%	-100,0%
- davon schwer Verletzte	8	5	6	20,0%	-28,6%
<i>als aktiv Beteiligte/r</i>	5	4	4	0,0%	-25,9%
<i>passiv als Mitfahrer/in</i>	3	1	2	100,0%	-33,3%
- davon leicht Verletzte	40	38	25	-34,2%	-38,1%
<i>als aktiv Beteiligte/r</i>	19	18	13	-27,8%	-31,6%
<i>passiv als Mitfahrer/in</i>	21	20	12	-40,0%	-43,9%

Schwarzwald-Baar-Kreis VU mit Beteiligung junger Erwachsenen (18 - 24 Jahre)	2017-2021 MW	2020	2021	%uale Veränderung zu/m	
				2020	MW
Unfälle insgesamt	501	423	450	6,4%	-10,2%
Unfälle mit Personenschaden	170	149	152	2,0%	-10,4%
Unfälle mit Sachschaden	332	274	298	8,8%	-10,1%
Verunglückte junge Erw. gesamt	149	140	138	-1,4%	-7,4%
- davon Getötete	1,2	0	3	0,0%	150,0%
<i>als aktiv Beteiligte/r</i>	0,8	0	2	0,0%	150,0%
<i>passiv als Mitfahrer/in</i>	0,4	0	1	0,0%	150,0%
- davon schwer Verletzte	21	22	30	36,4%	41,5%
<i>als aktiv Beteiligte/r</i>	16	18	22	22,2%	35,8%
<i>passiv als Mitfahrer/in</i>	5	4	8	100,0%	60,0%
- davon leicht Verletzte	127	118	105	-11,0%	-17,1%
<i>als aktiv Beteiligte/r</i>	98	96	90	-6,3%	-8,0%
<i>passiv als Mitfahrer/in</i>	29	22	15	-31,8%	-47,9%

Schwarzwald-Baar-Kreis VU mit Beteiligung von Senioren (ab 65 Jahren)	2017-2021 MW	2020	2021	%uale Veränderung zu/m	
				2020	MW
Unfälle insgesamt	478	431	443	2,8%	-7,4%
Unfälle mit Personenschaden	135	127	123	-3,1%	-8,9%
Unfälle mit Sachschaden	343	304	320	5,3%	-6,8%
Verunglückte Senioren gesamt	103	99	99	0,0%	-3,5%
- davon Getötete	1,8	2	1	-50,0%	-44,4%
<i>als aktiv Beteiligte/r</i>	1,8	2	1	-50,0%	-44,4%
<i>passiv als Mitfahrer/in</i>	0,0	0	0	0,0%	0,0%
- davon schwer Verletzte	25	28	25	-10,7%	-0,8%
<i>als aktiv Beteiligte/r</i>	23	23	24	4,3%	6,2%
<i>passiv als Mitfahrer/in</i>	3	5	1	-80,0%	-61,5%
- davon leicht Verletzte	76	69	73	5,8%	-3,4%
<i>als aktiv Beteiligte/r</i>	61	58	62	6,9%	2,0%
<i>passiv als Mitfahrer/in</i>	15	11	11	0,0%	-25,7%

d. Nach berauschenden Mitteln

Schwarzwald-Baar-Kreis VU- Alkohol Gesamt	2017-2021 MW	2020	2021	%uale Veränderung zu/m	
				2020	MW
Unfälle insgesamt	77	67	65	-3,0%	-15,4%
Unfälle mit Personenschaden	27	26	27	3,8%	0,0%
Unfälle mit Sachschaden	50	41	38	-7,3%	-23,7%
Verunglückte Personen gesamt	36	33	37	12,1%	1,6%
- davon Getötete	1	0	1	0,0%	25,0%
- davon schwer Verletzte	9	9	4	-55,6%	-53,5%
- davon leicht Verletzte	27	24	32	33,3%	18,5%

Schwarzwald-Baar-Kreis VU- Drogen Gesamt	2017-2021 MW	2020	2021	%uale Veränderung zu/m	
				2020	MW
Unfälle insgesamt	9	8	9	12,5%	-2,2%
Unfälle mit Personenschaden	2	1	4	300,0%	122,2%
Unfälle mit Sachschaden	7	7	5	-28,6%	-32,4%
Verunglückte Personen gesamt	3	1	8	700,0%	150,0%
- davon Getötete	0	0	0	0,0%	0,0%
- davon schwer Verletzte	1	0	1	0,0%	25,0%
- davon leicht Verletzte	2	1	7	600,0%	191,7%

e. Unfallgeschehen in den Gemeinden des Schwarzwald-Baar-Kreises

EUSKa-Unfälle		VU mit Auswertung			davon VU mit Personenschaden									davon					
					Getötete			SV			LV								
Gemeinden		MW 17-21	2020	2021	MW 17-21	2020	2021	MW 17-21	2020	2021	MW 17-21	2020	2021	MW 17-21	2020	2021			
Bad Dürrenheim	Gesamt	169	121	152	48,6	31	43	0,6	0	2	10,4	9	9	54,8	34	37			
	davon igO	105,6	81	91	20	16	17	0,2	0	0	3,6	5	1	18,8	11	16			
Blumberg	Gesamt	89	92	77	24	28	26	0,4	1	0	7,6	14	3	27,6	25	32			
	davon igO	44,8	34	36	6,6	4	6	0	0	0	1,2	0	1	7	5	5			
Bräunlingen	Gesamt	50	39	50	18,2	19	18	0,4	0	2	5,8	5	6	19,2	25	18			
	davon igO	26,2	20	27	8	7	8	0	0	0	1,6	1	1	6,6	6	7			
Brigachtal	Gesamt	16,2	9	12	4,6	5	3	0	0	0	1,6	1	0	3,6	4	3			
	davon igO	14,2	8	12	3,4	4	3	0	0	0	1,2	0	0	2,4	4	3			
Dauchingen	Gesamt	22,6	19	19	5,4	6	4	0	0	0	1	1	1	6,6	6	5			
	davon igO	14,6	10	10	2,2	3	0	0	0	0	0,6	0	0	1,8	3	0			
Donaueschingen	Gesamt	262,4	233	247	63,2	54	49	1,2	1	1	10,2	10	9	68,8	52	52			
	davon igO	195,2	169	186	39,4	32	32	0,4	0	0	3,8	7	1	41,6	26	32			
Furtwangen	Gesamt	77,6	71	57	22,6	18	14	0,4	2	0	6,4	8	5	24	14	17			
	davon igO	54,2	50	40	10,4	9	6	0,2	1	0	2,6	5	3	10,8	5	8			
Gütenbach	Gesamt	5	1	7	1,2	0	1	0	0	0	0,8	0	0	1,4	0	1			
	davon igO	2,4	1	3	0,4	0	1	0	0	0	0	0	0	0,4	0	1			
Hüfingen	Gesamt	81	79	68	24,4	29	17	0,4	0	0	8	7	5	28,6	29	24			
	davon igO	41,2	42	30	8	12	6	0	0	0	1,4	2	1	7,8	11	5			
Königsfeld	Gesamt	46,6	33	52	11,2	9	14	0	0	0	3,8	5	5	9,6	5	12			
	davon igO	26,6	21	22	5	5	5	0	0	0	1	1	1	4,6	4	5			
Mönchweiler	Gesamt	28	28	23	9,4	9	8	0	0	0	2,2	1	3	10,6	11	6			
	davon igO	12,8	15	8	3,2	2	2	0	0	0	0,2	0	1	3,6	2	1			
Niedereschach	Gesamt	32,2	34	31	9,8	9	16	0,4	1	0	2	1	3	9	9	13			
	davon igO	23,8	26	21	5,6	7	9	0,2	0	0	0,8	0	2	5,4	9	7			
Schonach	Gesamt	28,2	21	29	10	7	11	0,2	1	0	3,4	2	3	9	5	10			
	davon igO	19,8	14	18	3,4	1	3	0	0	0	1	1	0	3,4	0	4			
Schönwald	Gesamt	13,6	12	15	4,8	3	6	0,6	0	1	2,2	3	1	4	0	5			
	davon igO	7,4	7	11	1,8	2	4	0,4	0	0	1,4	2	1	1,2	0	4			
St. Georgen	Gesamt	133,8	133	132	32,8	36	28	0,4	0	0	7,6	8	11	35,2	38	22			
	davon igO	97,2	102	98	16	20	12	0,2	0	0	2,2	3	4	16,6	20	9			
Triberg	Gesamt	65	59	61	15,4	17	15	0,2	0	1	3,8	7	4	15,4	19	14			
	davon igO	46	38	41	6,2	8	5	0	0	0	1,2	3	1	6,2	9	6			
Tuningen	Gesamt	40,2	39	35	11,6	8	13	0,2	0	0	3,2	4	4	14,2	8	16			
	davon igO	8,4	12	6	2,4	3	2	0	0	0	0,8	0	0	1,8	3	2			
Unterkirnach	Gesamt	15	20	19	4,4	11	6	0	0	0	0,6	3	0	5,2	11	6			
	davon igO	8	10	9	1,4	5	1	0	0	0	0,2	1	0	1,6	6	1			
Villingen-Schwenningen	Gesamt	1032,6	895	879	251,8	235	228	2,2	1	1	41,6	45	51	291,4	256	246			
	davon igO	900,4	772	763	188,8	180	176	1	1	1	24,6	27	38	211,8	194	181			
Vöhrenbach	Gesamt	27,4	23	26	11,2	8	13	0,4	0	0	4	1	7	13	11	12			
	davon igO	11,8	10	6	3,6	2	1	0	0	0	1	0	0	5,4	2	1			



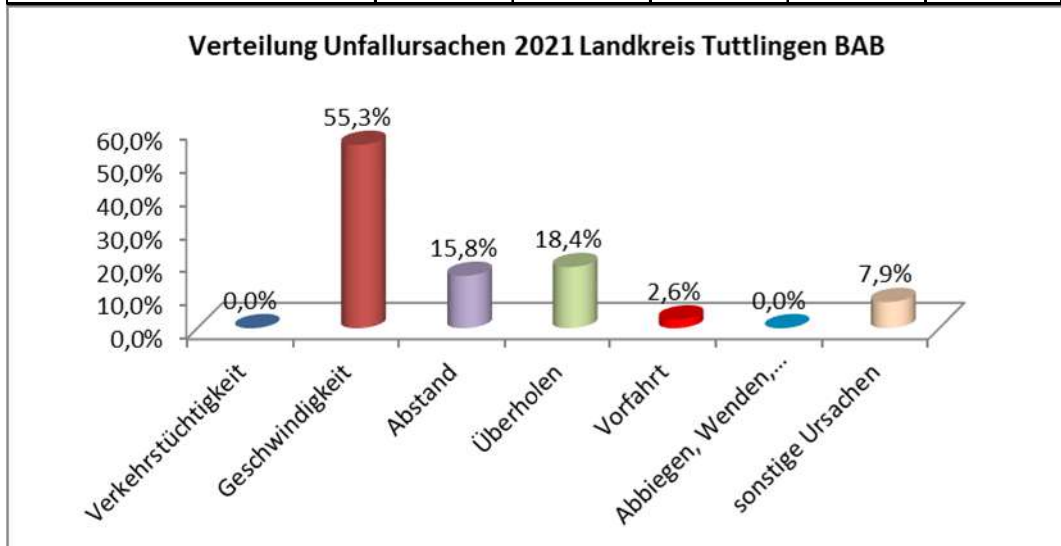
2021 Schwarzwald-Baar-Kreis	VUK/VUV	
	gesamt	davon Wild-VU
Bad Dürkheim	235	45
Blumberg	128	39
Braunlingen	62	13
Brigachtal	28	2
Dauchingen	38	6
Donaueschingen	348	58
Furtwangen	98	13
Gütenbach	5	1
Hüfingen	113	19
Königsfeld	72	21
Mönchweiler	37	11
Niedereschach	40	11
Schonach	26	5
Schönwald	24	4
St. Georgen	194	36
Triberg	95	5
Tuningen	62	16
Unterkirnach	21	7
Villingen-Schwenningen	1328	90
Vöhrenbach	44	13

## 5. Verkehrsunfallgeschehen im Landkreis Tuttlingen

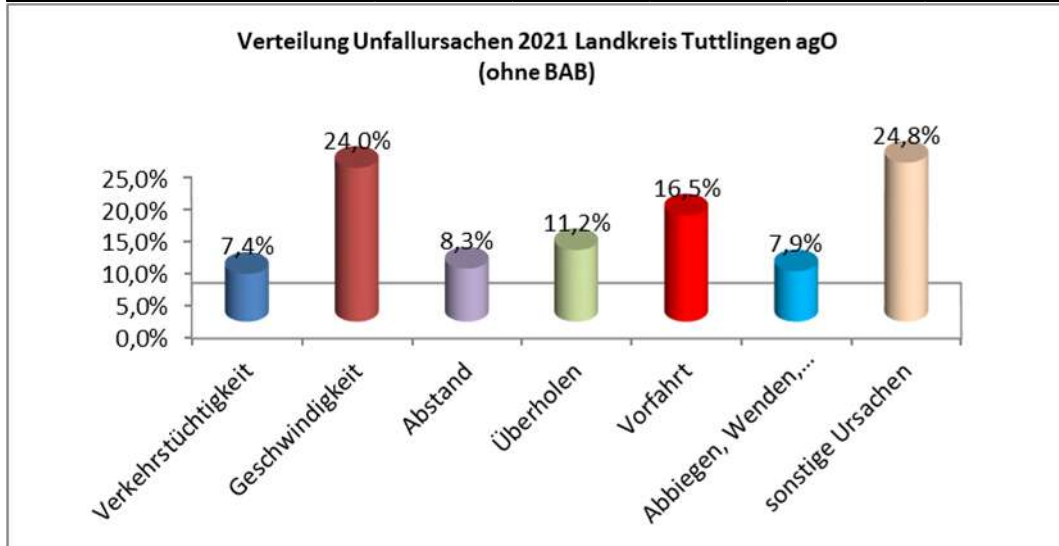
### a. Allgemein

Landkreis Tuttlingen Verkehrsunfälle Gesamt	2017-2021 MW	2020	2021	%uale Veränderung zu/m	
				2020	MW
Unfälle insgesamt	3525	3035	2.939	-3,2%	-16,6%
Unfälle mit Personenschaden	339	311	280	-10,0%	-17,5%
Unfälle mit Sachschaden	3186	2.739	2.659	-2,9%	-16,5%
- davon Aufnahmeblattunfälle	2085	1.866	1.748	-6,3%	-16,2%
Verunglückte Personen gesamt	443	402	358	-10,9%	-19,2%
- davon Getötete	5	5	3	-40,0%	-44,4%
- davon schwer Verletzte	87	83	71	-14,5%	-18,8%
- davon leicht Verletzte	350	314	284	-9,6%	-18,9%

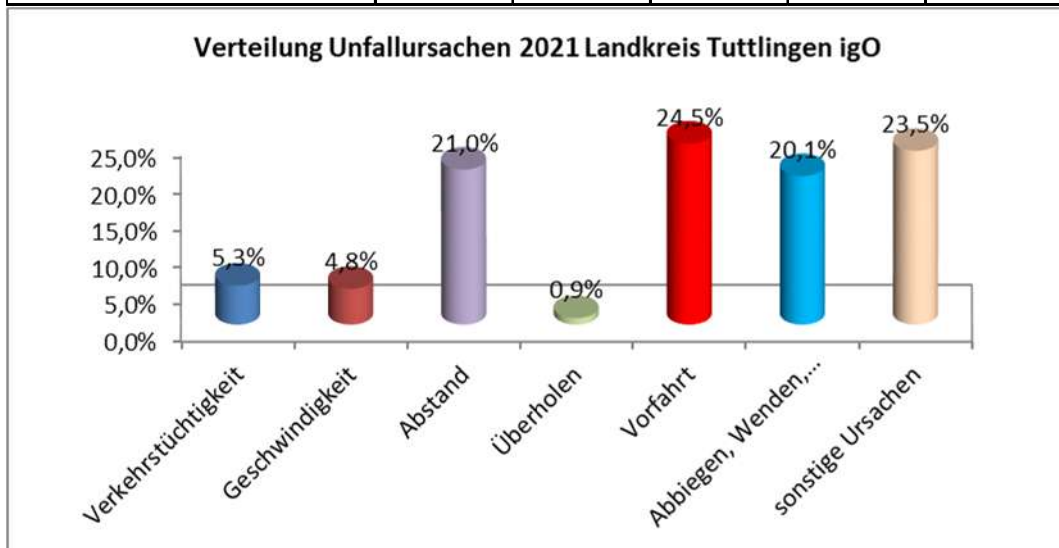
Landkreis Tuttlingen Bundesautobahn Verkehrsunfälle Gesamt	2017-2021 MW	2020	2021	%uale Veränderung zu/m	
				2020	MW
Unfälle insgesamt	232	34	68	100,0%	-70,7%
Unfälle mit Personenschaden	10	7	10	42,9%	4,2%
Unfälle mit Sachschaden	223	27	58	114,8%	-73,9%
- davon Aufnahmeblattunfälle	206	15	38	153,3%	-81,5%
Verunglückte Personen gesamt	15	12	15	25,0%	-2,6%
- davon Getötete	0	0	0	0,0%	-100,0%
- davon schwer Verletzte	3	2	1	-50,0%	-70,6%
- davon leicht Verletzte	12	10	14	40,0%	18,6%



Landkreis Tuttlingen Verkehrsunfälle außerhalb geschlossener Ortschaften -ohne BAB-	2017-2021 MW	2020	2021	%uale Veränderung zu/m	
				2020	MW
Unfälle insgesamt	868	692	674	-2,6%	-22,4%
Unfälle mit Personenschaden	125	106	104	-1,9%	-16,5%
Unfälle mit Sachschaden	743	586	570	-2,7%	-23,3%
- davon Aufnahmeblattunfälle	572	451	432	-4,2%	-24,4%
Verunglückte Personen gesamt	181	150	141	-6,0%	-22,2%
- davon Getötete	4	5	0	-100,0%	-100,0%
- davon schwer Verletzte	47	36	38	5,6%	-19,8%
- davon leicht Verletzte	130	109	103	-5,5%	-20,8%



Landkreis Tuttlingen Verkehrsunfälle innerhalb geschlossener Ortschaften	2017-2021 MW	2020	2021	%uale Veränderung zu/m	
				2020	MW
Unfälle insgesamt	2425	2309	2.189	-5,2%	-9,7%
Unfälle mit Personenschaden	205	198	166	-16,2%	-19,0%
Unfälle mit Sachschaden	2220	2111	2.023	-4,2%	-8,9%
- davon Aufnahmeblattunfälle	1405	1400	1.278	-8,7%	-9,1%
Verunglückte Personen gesamt	246	240	202	-15,8%	-18,0%
- davon Getötete	1	0	3	0,0%	114,3%
- davon schwer Verletzte	37	45	32	-28,9%	-12,6%
- davon leicht Verletzte	208	195	167	-14,4%	-19,9%



b. Nach Verkehrsbeteiligung

Landkreis Tuttlingen VU mit Radfahrern a. g. O.	2017-2021 MW	2020	2021	%uale Veränderung zu/m	
				2020	MW
Unfälle insgesamt	13	20	12	-40,0%	-7,7%
Unfälle mit Personenschaden	12	19	12	-36,8%	-1,6%
Unfälle mit Sachschaden	1	1	0	-100,0%	-100,0%
Verunglückte Personen gesamt	13	21	12	-42,9%	-9,1%
- davon Getötete	1	2	0	-100,0%	-100,0%
- davon schwer Verletzte	4	5	2	-60,0%	-44,4%
- davon leicht Verletzte	9	14	10	-28,6%	11,1%

Landkreis Tuttlingen VU mit Radfahrern i. g. O.	2017-2021 MW	2020	2021	%uale Veränderung zu/m	
				2020	MW
Unfälle insgesamt	74	94	64	-31,9%	-13,5%
Unfälle mit Personenschaden	59	80	43	-46,3%	-27,1%
Unfälle mit Sachschaden	15	14	21	50,0%	40,0%
Verunglückte Personen gesamt	63	91	45	-50,5%	-28,3%
- davon Getötete	0	0	0	0,0%	-100,0%
- davon schwer Verletzte	13	25	12	-52,0%	-10,4%
- davon leicht Verletzte	49	66	33	-50,0%	-32,9%

Landkreis Tuttlingen VU mit motorisierten Zweiradfahrern a. g. O.	2017-2021 MW	2020	2021	%uale Veränderung zu/m	
				2020	MW
Unfälle insgesamt	32	29	23	-20,7%	-28,1%
<i>davon Motorrad</i>	29	19	20	5,3%	-30,1%
Unfälle mit Personenschaden	26	24	18	-25,0%	-31,8%
<i>davon Motorrad</i>	24	17	16	-5,9%	-33,3%
Unfälle mit Sachschaden	6	5	5	0,0%	-10,7%
<i>davon Motorrad</i>	5	2	4	100,0%	-13,0%
Verunglückte Personen gesamt	31	30	22	-26,7%	-29,9%
<i>davon Motorrad</i>	29	23	20	-13,0%	-30,1%
- davon Getötete	1	3	0	-100,0%	-100,0%
<i>davon Motorrad</i>	1	0	0	0,0%	-100,0%
- davon schwer Verletzte	11	6	12	100,0%	5,3%
<i>davon Motorrad</i>	11	10	12	20,0%	9,1%
- davon leicht Verletzte	19	21	10	-52,4%	-46,8%
<i>davon Motorrad</i>	16	13	8	-38,5%	-51,2%

Landkreis Tuttlingen VU mit motorisierten Zweiradfahrern i. g. O.	2017-2021 MW	2020	2021	%uale Veränderung zu/m	
				2020	MW
Unfälle insgesamt	36	33	34	3,0%	-6,1%
<i>davon Motorrad</i>	22	20	22	10,0%	-0,9%
Unfälle mit Personenschaden	26	21	25	19,0%	-3,1%
<i>davon Motorrad</i>	16	13	17	30,8%	4,9%
Unfälle mit Sachschaden	10	12	9	-25,0%	-13,5%
<i>davon Motorrad</i>	6	7	5	-28,6%	-16,7%
Verunglückte Personen gesamt	29	24	27	12,5%	-7,5%
<i>davon Motorrad</i>	18	16	18	12,5%	-2,2%
- davon Getötete	0	0	0	0,0%	0,0%
<i>davon Motorrad</i>	0	0	0	0,0%	0,0%
- davon schwer Verletzte	6	6	3	-50,0%	-51,6%
<i>davon Motorrad</i>	4	6	2	-66,7%	-54,5%
- davon leicht Verletzte	23	18	24	33,3%	4,3%
<i>davon Motorrad</i>	14	10	16	60,0%	14,3%

Landkreis Tuttlingen VU mit LKW a. g. O.	2017-2021 MW	2020	2021	%uale Veränderung zu/m	
				2020	MW
Unfälle insgesamt	61	44	57	29,5%	-5,9%
Unfälle mit Personenschaden	14	14	9	-35,7%	-36,6%
Unfälle mit Sachschaden	46	30	48	60,0%	3,4%
Verunglückte Personen gesamt	20	20	12	-40,0%	-40,6%
- davon Getötete	1	1	0	-100,0%	-100,0%
- davon schwer Verletzte	7	6	1	-83,3%	-84,8%
- davon leicht Verletzte	13	13	11	-15,4%	-14,1%

Landkreis Tuttlingen VU mit LKW i. g. O.	2017-2021 MW	2020	2021	%uale Veränderung zu/m	
				2020	MW
Unfälle insgesamt	84	52	91	75,0%	8,3%
Unfälle mit Personenschaden	14	10	10	0,0%	-26,5%
Unfälle mit Sachschaden	70	42	81	92,9%	15,1%
Verunglückte Personen gesamt	15	10	12	20,0%	-18,9%
- davon Getötete	0	0	0	0,0%	-100,0%
- davon schwer Verletzte	3	2	2	0,0%	-37,5%
- davon leicht Verletzte	11	8	10	25,0%	-12,3%

Landkreis Tuttlingen VU mit Fußgängern a. g. O.	2017-2021 MW	2020	2021	%uale Veränderung zu/m	
				2020	MW
Unfälle insgesamt	3	3	3	0,0%	7,1%
Unfälle mit Personenschaden	3	3	3	0,0%	15,4%
Unfälle mit Sachschaden	0	0	0	0,0%	-100,0%
Verunglückte Personen gesamt	3	3	4	33,3%	42,9%
- davon Getötete	0	0	0	0,0%	-100,0%
- davon schwer Verletzte	1	1	2	100,0%	150,0%
- davon leicht Verletzte	2	2	2	0,0%	11,1%

Landkreis Tuttlingen VU mit Fußgängern i. g. O.	2017-2021 MW	2020	2021	%uale Veränderung zu/m	
				2020	MW
Unfälle insgesamt	38	37	34	-8,1%	-11,5%
Unfälle mit Personenschaden	36	35	32	-8,6%	-11,6%
Unfälle mit Sachschaden	2	2	2	0,0%	-9,1%
Verunglückte Personen gesamt	39	37	35	-5,4%	-9,3%
- davon Getötete	1	0	2	0,0%	100,0%
- davon schwer Verletzte	11	12	10	-16,7%	-5,7%
- davon leicht Verletzte	27	25	23	-8,0%	-14,8%

c. Nach Risikogruppen

Landkreis Tuttlingen VU mit Beteiligung von Kindern (0 bis 13 Jahre)	2017-2021 MW	2020	2021	%uale Veränderung zu/m	
				2020	MW
Unfälle insgesamt	22	17	19	11,8%	-15,2%
Unfälle mit Personenschaden	20	16	13	-18,8%	-33,7%
Unfälle mit Sachschaden	3	1	6	500,0%	114,3%
Verunglückte Kinder gesamt	29	20	25	25,0%	-15,0%
- davon Getötete	0,6	0	1	0,0%	66,7%
<i>als aktiv Beteiligte/r</i>	0,4	0	1	0,0%	150,0%
<i>passiv als Mitfahrer/in</i>	0,2	0	0	0,0%	-100,0%
- davon schwer Verletzte	3	4	4	0,0%	25,0%
<i>als aktiv Beteiligte/r</i>	2	3	2	-33,3%	-16,7%
<i>passiv als Mitfahrer/in</i>	1	1	2	100,0%	150,0%
- davon leicht Verletzte	26	16	20	25,0%	-21,9%
<i>als aktiv Beteiligte/r</i>	16	12	11	-8,3%	-32,1%
<i>passiv als Mitfahrer/in</i>	9	4	9	125,0%	-4,3%

Landkreis Tuttlingen VU mit Beteiligung junger Erwachsenen (18 - 24 Jahre)	2017-2021 MW	2020	2021	%uale Veränderung zu/m	
				2020	MW
Unfälle insgesamt	308	271	272	0,4%	-11,7%
Unfälle mit Personenschaden	90	73	84	15,1%	-6,9%
Unfälle mit Sachschaden	218	198	188	-5,1%	-13,8%
Verunglückte junge Erw. gesamt	81	68	67	-1,5%	-17,3%
- davon Getötete	0,8	0	0	0,0%	-100,0%
<i>als aktiv Beteiligte/r</i>	0,8	0	0	0,0%	-100,0%
<i>passiv als Mitfahrer/in</i>	0,0	0	0	0,0%	0,0%
- davon schwer Verletzte	13	11	13	18,2%	-3,0%
<i>als aktiv Beteiligte/r</i>	9	10	10	0,0%	13,6%
<i>passiv als Mitfahrer/in</i>	5	1	3	200,0%	-34,8%
- davon leicht Verletzte	67	57	54	-5,3%	-19,2%
<i>als aktiv Beteiligte/r</i>	53	43	43	0,0%	-18,3%
<i>passiv als Mitfahrer/in</i>	14	14	11	-21,4%	-22,5%

Landkreis Tuttlingen VU mit Beteiligung von Senioren (ab 65 Jahren)	2017-2021 MW	2020	2021	%uale Veränderung zu/m	
				2020	MW
Unfälle insgesamt	268	224	234	4,5%	-12,6%
Unfälle mit Personenschaden	76	78	65	-16,7%	-14,5%
Unfälle mit Sachschaden	192	146	169	15,8%	-11,8%
Verunglückte Senioren gesamt	58	68	43	-36,8%	-25,3%
- davon Getötete	1,0	1	1	0,0%	0,0%
<i>als aktiv Beteiligte/r</i>	1,0	1	1	0,0%	0,0%
<i>passiv als Mitfahrer/in</i>	0,0	0	0	0,0%	0,0%
- davon schwer Verletzte	17	23	12	-47,8%	-31,0%
<i>als aktiv Beteiligte/r</i>	16	22	11	-50,0%	-32,9%
<i>passiv als Mitfahrer/in</i>	1	1	1	0,0%	0,0%
- davon leicht Verletzte	39	44	30	-31,8%	-23,5%
<i>als aktiv Beteiligte/r</i>	34	36	28	-22,2%	-16,7%
<i>passiv als Mitfahrer/in</i>	6	8	2	-75,0%	-64,3%

d. Nach berauschenden Mitteln

Landkreis Tuttlingen VU-Alkohol Gesamt	2017-2021 MW	2020	2021	%uale Veränderung zu/m	
				2020	MW
Unfälle insgesamt	47	35	46	31,4%	-2,1%
Unfälle mit Personenschaden	15	14	12	-14,3%	-17,8%
Unfälle mit Sachschaden	32	21	34	61,9%	4,9%
Verunglückte Personen gesamt	20	20	13	-35,0%	-36,3%
- davon Getötete	0	0	0	0,0%	-100,0%
- davon schwer Verletzte	6	6	3	-50,0%	-46,4%
- davon leicht Verletzte	14	14	10	-28,6%	-30,6%

Landkreis Tuttlingen VU-Drogen Gesamt	2017-2021 MW	2020	2021	%uale Veränderung zu/m	
				2020	MW
Unfälle insgesamt	8	6	12	100,0%	57,9%
Unfälle mit Personenschaden	2	3	6	100,0%	172,7%
Unfälle mit Sachschaden	5	3	6	100,0%	11,1%
Verunglückte Personen gesamt	4	4	11	175,0%	161,9%
- davon Getötete	0	0	0	0,0%	0,0%
- davon schwer Verletzte	2	2	5	150,0%	150,0%
- davon leicht Verletzte	2	2	6	200,0%	172,7%

e. Unfallgeschehen in den Gemeinden des Landkreises Tuttlingen

EUSKa-Unfälle		VU mit Auswertung			davon VU mit Personenschaden						davon SV			davon LV		
		MW 17-21	2020	2021	MW 17-21	2020	2021	Getötete MW 17-21	2020	2021	MW 17-21	2020	2021	MW 17-21	2020	2021
Aldingen	Gesamt	54	49	43	14,6	10	12	0,4	0	0	4,2	4	1	15,6	11	13
	davon igO	38,8	38	31	6,4	5	5	0	0	0	1,2	1	0	6,8	6	5
Balgheim	Gesamt	6	7	7	2	3	2	0	0	0	0,4	1	0	2	2	4
	davon igO	3,8	3	5	1,2	1	1	0	0	0	0,2	0	0	1	1	1
Bärenthal	Gesamt	8,4	7	9	3,4	6	3	0,2	0	0	2,6	1	2	1,4	6	1
	davon igO	1,2	1	0	0,4	1	0	0	0	0	0,2	0	0	0,2	1	0
Böttlingen	Gesamt	6,2	0	8	1,8	0	1	0	0	0	0,8	0	1	1	0	0
	davon igO	3,2	0	7	0,4	0	1	0	0	0	0,4	0	1	0	0	0
Bubsheim	Gesamt	6	2	10	2,2	0	3	0	0	0	0,2	0	0	2,4	0	3
	davon igO	2,6	1	5	0,8	0	1	0	0	0	0	0	0	0,8	0	1
Buchheim	Gesamt	2,6	2	4	0,8	1	1	0	0	0	0,2	0	1	0,6	1	0
	davon igO	1	2	1	0,2	1	0	0	0	0	0	0	0	0,2	1	0
Deilingen	Gesamt	4,6	3	3	1,4	0	1	0	0	0	0,6	0	1	0,8	0	0
	davon igO	4	3	1	1,2	0	0	0	0	0	0,4	0	0	0,8	0	0
Denkingen	Gesamt	14,6	15	16	4,4	4	3	0,2	0	0	1,4	0	2	5,4	6	8
	davon igO	9,2	10	13	2,2	3	2	0	0	0	0,4	0	0	3,2	4	7
Dürbheim	Gesamt	9,2	10	8	4,2	4	5	0,2	1	0	1,6	0	4	3,4	3	1
	davon igO	4	7	3	1,2	3	1	0	0	0	0,4	0	1	0,8	3	0
Durchhausen	Gesamt	2,2	1	1	1,2	1	0	0	0	0	0	0	0	1,8	1	0
	davon igO	1	0	1	0	0	0	0	0	0	0	0	0	0,4	0	0
Egesheim	Gesamt	2	3	1	1	1	1	0	0	0	0,6	1	1	0,4	0	0
	davon igO	0,6	1	0	0	0	0	0	0	0	0	0	0	0	0	0
Emmingen-Liptingen	Gesamt	38,2	35	39	12	14	11	0,2	1	0	4,6	4	3	12	13	13
	davon igO	16,4	17	19	4	6	3	0	0	0	0,2	1	0	4,6	5	4
Fridingen, Donau	Gesamt	20,4	21	20	5,8	9	6	0	0	0	1,2	2	1	5,8	9	5
	davon igO	10,8	10	10	3	5	3	0	0	0	0,4	1	0	2,6	4	3
Frittlingen	Gesamt	13	14	8	4,6	4	3	0,2	0	0	1,2	0	3	5	5	5
	davon igO	8,8	11	6	2,2	3	1	0	0	0	0,4	0	1	2,2	4	0
Geisingen	Gesamt	97,6	90	79	25,6	22	17	1,6	2	0	10,6	7	3	28,8	26	24
	davon igO	29,6	33	22	5,2	5	4	0,4	0	0	1,8	3	1	4,2	5	3
Gosheim	Gesamt	21	15	22	6,2	7	4	0	0	0	1,4	2	1	7,2	6	6
	davon igO	13,2	11	13	3,2	6	1	0	0	0	0,6	2	0	3,6	5	2
Gunningen	Gesamt	5,8	5	6	1,2	1	3	0	0	0	0,2	0	0	1	1	3
	davon igO	3,8	3	5	1	1	2	0	0	0	0,2	0	0	0,8	1	2
Hausen ob Verena	Gesamt	1,6	0	0	0,2	0	0	0	0	0	0	0	0	0,2	0	0
	davon igO	1	0	0	0	0	0	0	0	0	0	0	0	0	0	0
Immendingen	Gesamt	57	50	54	15,4	14	13	0,4	1	0	5,6	5	3	12,6	10	13
	davon igO	28,6	31	31	5,2	6	4	0	0	0	2	2	2	4,4	5	4
Irdorf	Gesamt	2,4	2	4	1,2	1	2	0	0	0	0,8	1	1	0,4	0	1
	davon igO	1,2	1	3	0,6	1	1	0	0	0	0,2	1	0	0,4	0	1
Kolbingen	Gesamt	7,8	11	9	2,8	5	3	0	0	0	0,8	0	1	2,6	6	2
	davon igO	4,8	6	7	1,2	1	2	0	0	0	0	0	0	1,2	1	2
Königsheim	Gesamt	2,6	3	2	0,8	0	0	0	0	0	0,4	0	0	0,4	0	0
	davon igO	1,2	1	2	0,4	0	0	0	0	0	0,4	0	0	0	0	0
Mahlstetten	Gesamt	5	4	5	3,4	1	4	0,2	0	1	0,6	0	1	2,8	2	2
	davon igO	0,8	1	1	0,4	0	1	0,2	0	1	0	0	0	0,2	0	0
Mühlheim, Donau	Gesamt	23,4	18	20	7,4	6	7	0	0	0	2,2	2	2	7,6	6	6
	davon igO	13,8	11	12	3,4	3	3	0	0	0	1,2	2	0	3,4	1	4
Neuhausen ob Eck	Gesamt	35,8	34	16	11,6	9	8	0	0	0	4,4	6	1	11,2	9	10
	davon igO	18,8	15	6	5,2	3	2	0	0	0	1	1	0	5,2	3	3
Reichenbach	Gesamt	2,2	4	1	0,4	2	0	0	0	0	0	0	0	0,4	2	0
	davon igO	1,6	2	1	0	0	0	0	0	0	0	0	0	0	0	0
Renquishausen	Gesamt	0,6	1	0	0,2	1	0	0	0	0	0	0	0	0,8	4	0
	davon igO	0,4	1	0	0,2	1	0	0	0	0	0	0	0	0,8	4	0
Rietheim-Weilheim	Gesamt	16	11	19	4,6	3	3	0	0	0	0,4	1	0	5,6	2	3
	davon igO	13,8	10	17	4,2	2	3	0	0	0	0,4	1	0	5,2	1	3
Seitingen-Oberflacht	Gesamt	12,8	11	11	4,4	4	2	0	0	0	1,8	5	0	3,8	5	2
	davon igO	8	7	9	1,8	1	1	0	0	0	0,2	1	0	1,6	0	1
Spaichingen	Gesamt	145,2	129	134	36,4	35	29	0,2	0	1	8,6	10	10	36	31	24
	davon igO	133,4	119	128	31,4	31	27	0,2	0	1	6	9	9	30,2	28	22
Talheim (TUT)	Gesamt	12,6	13	6	4	2	1	0,4	0	0	1	0	1	5	3	0
	davon igO	2,8	5	2	0,2	0	0	0	0	0	0,2	0	0	0,4	0	0
Trossingen	Gesamt	170,2	164	155	37,8	37	38	0,2	0	0	5	5	8	44,2	41	35
	davon igO	145,4	148	126	28,6	31	25	0	0	0	2,8	3	5	32	36	22
Tuttlingen	Gesamt	497,8	407	416	100,8	92	76	0,8	0	1	19,2	22	12	107,4	91	88
	davon igO	456	371	387	83,4	72	63	0,6	0	1	13,2	16	6	87,2	70	74
Wehingen	Gesamt	24,8	23	25	5,4	5	7	0	0	0	1,8	2	2	4,4	4	5
	davon igO	18,4	15	18	2,6	4	3	0	0	0	1	1	1	1,8	4	2
Wurmlingen	Gesamt	29,4	20	30	9,8	7	11	0,2	0	0	3	2	5	10	8	7
	davon igO	17	14	19	3,2	2	6	0	0	0	1,2	0	5	2	2	1



2021 Kreis Tuttlingen	VUK/VUV	
	insgesamt	davon Wildunfälle
Aldingen	55	6
Balgheim	9	0
Bärenthal	4	1
Böttingen	11	8
Bubsheim	15	5
Buchheim	6	4
Deilingen	6	0
Denkingen	24	5
Dürbheim	8	3
Durchhausen	0	0
Egesheim	5	3
Emmingen-Liptingen	70	25
Fridingen, Donau	28	5
Frittlingen	24	8
Geisingen	94	29
Gosheim	33	9
Gunningen	9	2
Hausen ob Verena	4	1
Immendingen	67	17
Irndorf	5	1
Kolbingen	9	1
Königsheim	7	0
Mahlstetten	9	1
Mühlheim, Donau	41	14
Neuhausen ob Eck	57	27
Reichenbach	6	0
Renquishausen	0	0
Riethem-Weilheim	24	3
Seitingen-Oberflacht	16	4
Spaichingen	149	6
Talheim	23	17
Trossingen	208	32
Tuttlingen	700	18
Wehingen	39	7
Wurmlingen	25	5