



Polizeipräsidium Konstanz

Verkehrsunfallstatistik 2024



Inhalt

Einleitung	3
1. Verkehrsunfallgeschehen im Zuständigkeitsbereich des Polizeipräsidiums Konstanz	4
a. Allgemein	4
b. Nach Verkehrsbeteiligung	6
c. Nach Risikogruppen	8
d. Nach berauschenden Mitteln	9
2. Verkehrsunfallgeschehen im Landkreis Konstanz	10
a. Allgemein	10
b. Nach Verkehrsbeteiligung	12
c. Nach Risikogruppen	14
d. Nach berauschenden Mitteln	15
e. Unfallgeschehen in den Gemeinden des Landkreises Konstanz	16
3. Verkehrsunfallgeschehen im Landkreis Rottweil	17
a. Allgemein	18
b. Nach Verkehrsbeteiligung	20
c. Nach Risikogruppen	22
d. Nach berauschenden Mitteln	23
e. Unfallgeschehen in den Gemeinden des Landkreises Rottweil	24
4. Verkehrsunfallgeschehen im Schwarzwald-Baar-Kreis	24
a. Allgemein	26
b. Nach Verkehrsbeteiligung	28
c. Nach Risikogruppen	30
d. Nach berauschenden Mitteln	31
e. Unfallgeschehen in den Gemeinden des Landkreises Schwarzwald-Baar	32
5. Verkehrsunfallgeschehen im Landkreis Tuttlingen	34
a. Allgemein	34
b. Nach Verkehrsbeteiligung	36
c. Nach Risikogruppen	38
d. Nach berauschenden Mitteln	39
e. Unfallgeschehen in den Gemeinden des Landkreises Tuttlingen	40

Einleitung

Nachfolgende Statistiken weisen das Verkehrsunfallgeschehen im Zuständigkeitsbereich des Polizeipräsidiums Konstanz für das Jahr 2024 aus.

Diese polizeilich registrierten Verkehrsunfallzahlen werden zum einen mit denen des Vorjahres 2023 und zum anderen mit dem Mittelwert der vergangenen 5 Jahre (2020 – 2024) verglichen.

Die Verkehrsunfallstatistik ist wie folgt gegliedert:

1. Verkehrsunfallgeschehen im gesamten Zuständigkeitsbereich des Polizeipräsidiums Konstanz
2. Verkehrsunfallgeschehen im Landkreis Konstanz
3. Verkehrsunfallgeschehen im Landkreis Rottweil
4. Verkehrsunfallgeschehen im Schwarzwald-Baar-Kreis
5. Verkehrsunfallgeschehen im Landkreis Tuttlingen

In diesen lokalen Bereichen 1. – 5. wird das Unfallgeschehen wie folgt dargestellt:

- a. Allgemein
 - Gesamtunfallgeschehen
 - Unfallgeschehen nur auf Bundesautobahn
 - Unfallgeschehen außerhalb geschlossener Ortschaften (ohne Bundesautobahn)
 - Unfallgeschehen innerhalb geschlossener Ortschaften
- b. Nach Verkehrsbeteiligung inner- und außerhalb geschlossener Ortschaften
 - Fahrrad
 - Motorisierte Zweiräder/Motorrad
 - Lkw
 - Fußgänger
- c. Nach Risikogruppen
 - Kinder (0 – 13 Jahren)
 - Junge Erwachsene (18 – 24 Jahren)
 - Senioren (ab 65 Jahren)
- d. Nach berauschenden Mitteln
 - Alkohol
 - Drogen
- e. Im Gliederungsbereich der Landkreise (2. – 5.) wird das Verkehrsunfallaufkommen der dortigen Gemeinden separat dargestellt, vorausgesetzt diese Unfälle haben Eingang in die elektronische Unfalltypensteckkarte (EUSKa¹) gefunden. Kleinst- und Wildunfälle werden nur rein zahlenmäßig erhoben und finden entsprechend der einschlägigen Richtlinie keine Berücksichtigung bei den örtlichen Unfalluntersuchungen. Eine nähere Betrachtung der Unfälle erfolgt somit nicht. Insofern sind sie auch nicht Bestandteil der im Folgenden dargestellten Diagramme zu den Unfallursachen.

Die Zuständigkeit des Polizeipräsidiums Konstanz umfasst auf der Bundesautobahn A 81 auch Bereiche nördlich des Landkreises Rottweil bis zur Anschlussstelle Rottenburg. Die dort registrierten Verkehrsunfälle sind in den Statistiken des 1. Gliederungsabschnittes (gesamter Präsidiumsgebiet) enthalten, sofern Autobahnunfälle in der betrachteten Statistik abgebildet werden.

Im Abschnitt 1. d. wird das Unfallgeschehen aufgrund mangelnder Verkehrstüchtigkeit (Alkohol & Drogen) mit den Ergebnissen der Verkehrsüberwachung (folgenlose Trunkenheits- und Drogenfahrten) ergänzt. Diese Abbildung ist für die Landkreise nicht darstellbar, da die Feststell- bzw. Tatorte bei der Verkehrsüberwachung und somit die Kreiszugehörigkeit nicht erhoben werden.

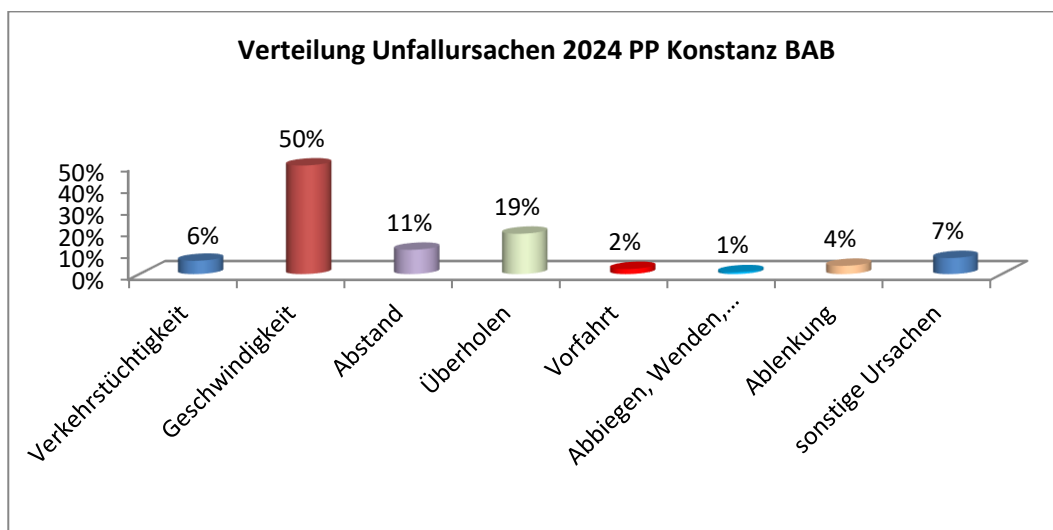
¹ Alle Verkehrsunfälle mit Personenschaden, alle Verkehrsunfälle im Zusammenhang mit einer Verkehrsstraftat sowie alle Verkehrsunfälle, bei welchen zumindest einem der Unfallbeteiligten eine bedeutende Ordnungswidrigkeit vorzuwerfen war.

1. Verkehrsunfallgeschehen im Zuständigkeitsbereich des Polizeipräsidiums Konstanz

a. Allgemein

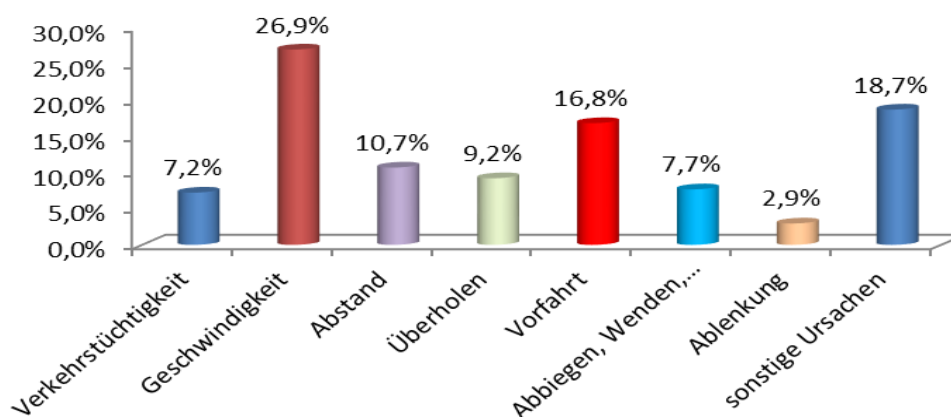
PP Konstanz Verkehrsunfälle Gesamt	2020-2024 MW	2023	2024	%uale Veränderung zu/m	
				2023	MW
Unfälle insgesamt	18811	19.675	20.218	2,8%	7,5%
Unfälle mit Personenschaden	2303	2.312	2.344	1,4%	1,8%
Unfälle mit Sachschaden	16508	17.363	17.874	2,9%	8,3%
- davon Aufnahmeblattunfälle	10915	11.387	11.886	4,4%	8,9%
Verunglückte Personen gesamt	2890	2.925	2.936	0,4%	1,6%
- davon Getötete	29	26	28	7,7%	-4,8%
- davon schwer Verletzte	484	447	460	2,9%	-4,9%
- davon leicht Verletzte	2377	2.452	2.448	-0,2%	3,0%

PP Konstanz Bundesautobahn Verkehrsunfälle Gesamt	2020-2024 MW	2023	2024	%uale Veränderung zu/m	
				2023	MW
Unfälle insgesamt	871	900	993	10,3%	14,0%
Unfälle mit Personenschaden	94	106	98	-7,5%	4,7%
Unfälle mit Sachschaden	777	794	895	12,7%	15,2%
- davon Aufnahmeblattunfälle	460	479	518	8,1%	12,6%
Verunglückte Personen gesamt	139	169	139	-17,8%	-0,1%
- davon Getötete	3	1	2	100,0%	-28,6%
- davon schwer Verletzte	20	16	17	6,3%	-14,1%
- davon leicht Verletzte	117	152	120	-21,1%	2,9%



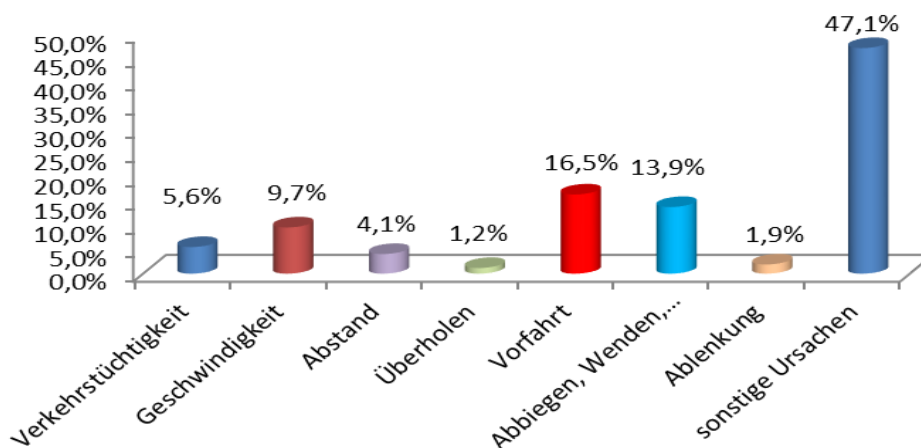
PP Konstanz Verkehrsunfälle außerhalb geschlossener Ortschaften -ohne BAB-	2020-2024 MW	2023	2024	%uale Veränderung zu/m	
				2023	MW
Unfälle insgesamt	4326	4439	4653	4,8%	7,6%
Unfälle mit Personenschaden	761	749	751	0,3%	-1,4%
Unfälle mit Sachschaden	3564	3690	3902	5,7%	9,5%
- davon Aufnahmeblattunfälle	2620	2750	2889	5,1%	10,3%
Verunglückte Personen gesamt	1080	1072	1094	2,1%	1,3%
- davon Getötete	19	17	20	17,6%	3,1%
- davon schwer Verletzte	237	230	225	-2,2%	-5,2%
- davon leicht Verletzte	823	825	849	2,9%	3,1%

Verteilung Unfallursachen 2024 PP Konstanz agO
(ohne BAB)



PP Konstanz Verkehrsunfälle innerhalb geschlossener Ortschaften	2020-2024 MW	2023	2024	%uale Veränderung zu/m	
				2023	MW
Unfälle insgesamt	13615	14336	14572	1,6%	7,0%
Unfälle mit Personenschaden	1448	1457	1495	2,6%	3,2%
Unfälle mit Sachschaden	12166	12879	13077	1,5%	7,5%
- davon Aufnahmeblattunfälle	7834	8158	8479	3,9%	8,2%
Verunglückte Personen gesamt	1671	1684	1703	1,1%	1,9%
- davon Getötete	7	8	6	-25,0%	-16,7%
- davon schwer Verletzte	226	201	218	8,5%	-3,7%
- davon leicht Verletzte	1438	1475	1479	0,3%	2,9%

Verteilung Unfallursachen 2024 PP Konstanz igO



b. Nach Verkehrsbeteiligung

PP Konstanz VU mit Radfahrern a. g. O.	2020-2024 MW	2023	2024	%uale Veränderung zu/m	
				2023	MW
Unfälle insgesamt	139	125	115	-8,0%	-17,4%
Unfälle mit Personenschaden	134	119	109	-8,4%	-18,7%
Unfälle mit Sachschaden	5	6	6	0,0%	15,4%
Verunglückte Personen gesamt	146	128	118	-7,8%	-19,3%
- davon Getötete	3	1	0	-100,0%	-100,0%
- davon schwer Verletzte	40	36	35	-2,8%	-12,1%
- davon leicht Verletzte	103	91	83	-8,8%	-19,7%

PP Konstanz VU mit Radfahrern i. g. O.	2020-2024 MW	2023	2024	%uale Veränderung zu/m	
				2023	MW
Unfälle insgesamt	747	753	756	0,4%	1,2%
Unfälle mit Personenschaden	666	665	661	-0,6%	-0,7%
Unfälle mit Sachschaden	82	88	95	8,0%	16,4%
Verunglückte Personen gesamt	701	694	701	1,0%	0,0%
- davon Getötete	2	2	1	-50,0%	-58,3%
- davon schwer Verletzte	108	85	98	15,3%	-9,1%
- davon leicht Verletzte	591	607	602	-0,8%	1,9%

PP Konstanz VU mit motorisierten Zweiradfahrern a. g. O.	2020-2024 MW	2023	2024	%uale Veränderung zu/m	
				2023	MW
Unfälle insgesamt	186	175	203	16,0%	9,0%
<i>davon Motorrad</i>	162	162	177	9,3%	9,1%
Unfälle mit Personenschaden	164	157	170	8,3%	3,9%
<i>davon Motorrad</i>	142	146	149	2,1%	4,6%
Unfälle mit Sachschaden	23	18	33	83,3%	46,0%
<i>davon Motorrad</i>	20	16	28	75,0%	41,4%
Verunglückte Personen gesamt	190	181	193	6,6%	1,5%
<i>davon Motorrad</i>	167	170	171	0,6%	2,2%
- davon Getötete	7	7	7	0,0%	-5,4%
<i>davon Motorrad</i>	7	7	7	0,0%	0,0%
- davon schwer Verletzte	66	63	62	-1,6%	-5,5%
<i>davon Motorrad</i>	60	61	53	-13,1%	-11,1%
- davon leicht Verletzte	117	111	124	11,7%	5,8%
<i>davon Motorrad</i>	101	102	111	8,8%	10,1%

PP Konstanz VU mit motorisierten Zweiradfahrern i. g. O.	2020-2024 MW	2023	2024	%uale Veränderung zu/m	
				2023	MW
Unfälle insgesamt	274	273	324	18,7%	18,3%
<i>davon Motorrad</i>	144	147	135	-8,2%	-6,1%
Unfälle mit Personenschaden	215	214	261	22,0%	21,2%
<i>davon Motorrad</i>	112	112	106	-5,4%	-5,0%
Unfälle mit Sachschaden	58	59	63	6,8%	7,9%
<i>davon Motorrad</i>	32	35	29	-17,1%	-9,9%
Verunglückte Personen gesamt	238	242	282	16,5%	18,5%
<i>davon Motorrad</i>	125	127	119	-6,3%	-5,1%
- davon Getötete	1	2	1	-50,0%	-28,6%
<i>davon Motorrad</i>	1	1	0	-100,0%	-100,0%
- davon schwer Verletzte	39	32	43	34,4%	10,3%
<i>davon Motorrad</i>	26	22	25	13,6%	-3,1%
- davon leicht Verletzte	198	208	238	14,4%	20,4%
<i>davon Motorrad</i>	99	104	94	-9,6%	-5,1%

PP Konstanz VU mit Lkw a. g. O.	2020-2024 MW	2023	2024	%uale Veränderung zu/m	
				2023	MW
Unfälle insgesamt	410	407	420	3,2%	2,4%
Unfälle mit Personenschaden	93	106	99	-6,6%	6,7%
Unfälle mit Sachschaden	317	301	321	6,6%	1,2%
Verunglückte Personen gesamt	143	176	143	-18,8%	0,1%
- davon Getötete	5	9	7	-22,2%	29,6%
- davon schwer Verletzte	29	32	23	-28,1%	-20,1%
- davon leicht Verletzte	109	135	113	-16,3%	4,1%

PP Konstanz VU mit Lkw i. g. O.	2020-2024 MW	2023	2024	%uale Veränderung zu/m	
				2023	MW
Unfälle insgesamt	531	605	500	-17,4%	-5,8%
Unfälle mit Personenschaden	80	97	84	-13,4%	5,0%
Unfälle mit Sachschaden	451	508	416	-18,1%	-7,8%
Verunglückte Personen gesamt	95	119	97	-18,5%	2,3%
- davon Getötete	1	1	1	0,0%	25,0%
- davon schwer Verletzte	13	16	10	-37,5%	-25,4%
- davon leicht Verletzte	81	102	86	-15,7%	6,7%

PP Konstanz VU mit Fußgängern a. g. O.	2020-2024 MW	2023	2024	%uale Veränderung zu/m	
				2023	MW
Unfälle insgesamt	16	16	16	0,0%	0,0%
Unfälle mit Personenschaden	13	11	13	18,2%	-3,0%
Unfälle mit Sachschaden	3	5	3	-40,0%	15,4%
Verunglückte Personen gesamt	15	14	14	0,0%	-9,1%
- davon Getötete	1	1	0	-100,0%	-100,0%
- davon schwer Verletzte	4	0	6	0,0%	50,0%
- davon leicht Verletzte	10	13	8	-38,5%	-23,1%

PP Konstanz VU mit Fußgängern i. g. O.	2020-2024 MW	2023	2024	%uale Veränderung zu/m	
				2023	MW
Unfälle insgesamt	202	206	217	5,3%	7,3%
Unfälle mit Personenschaden	193	198	206	4,0%	6,8%
Unfälle mit Sachschaden	9	8	11	37,5%	17,0%
Verunglückte Personen gesamt	208	220	222	0,9%	6,5%
- davon Getötete	2	1	4	300,0%	81,8%
- davon schwer Verletzte	46	44	42	-4,5%	-9,1%
- davon leicht Verletzte	160	175	176	0,6%	10,0%

c. Nach Risikogruppen

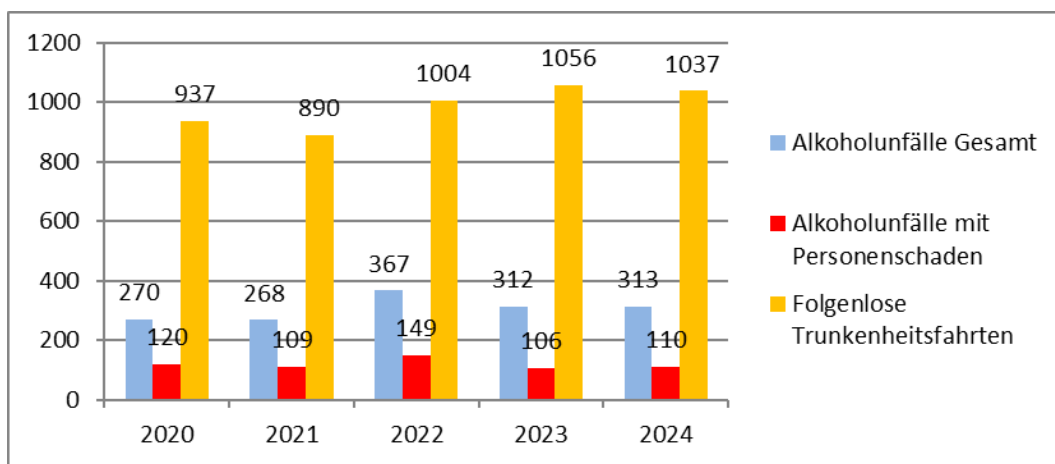
PP Konstanz VU mit Beteiligung von Kindern (0 bis 13 Jahre)	2020-2024 MW	2023	2024	%uale Veränderung zu/m	
				2023	MW
Unfälle insgesamt	118	114	130	14,0%	10,5%
Unfälle mit Personenschaden	110	107	121	13,1%	10,2%
Unfälle mit Sachschaden	8	7	9	28,6%	15,4%
Verunglückte Kinder gesamt	170	173	194	12,1%	13,8%
- davon Getötete	1,0	0	2	0,0%	100,0%
<i>als aktiv Beteiligte/r</i>	0,8	0	2	0,0%	150,0%
<i>passiv als Mitfahrer/in</i>	0,2	0	0	0,0%	-100,0%
- davon schwer Verletzte	21	14	23	64,3%	10,6%
<i>als aktiv Beteiligte/r</i>	14	13	12	-7,7%	-14,3%
<i>passiv als Mitfahrer/in</i>	7	1	11	1000,0%	61,8%
- davon leicht Verletzte	149	159	169	6,3%	13,7%
<i>als aktiv Beteiligte/r</i>	90	88	106	20,5%	17,8%
<i>passiv als Mitfahrer/in</i>	59	71	63	-11,3%	7,5%

PP Konstanz VU mit Beteiligung junger Erwachsener (18 - 24 Jahre)	2020-2024 MW	2023	2024	%uale Veränderung zu/m	
				2023	MW
Unfälle insgesamt	1580	1636	1529	-6,5%	-3,2%
Unfälle mit Personenschaden	545	549	483	-12,0%	-11,3%
Unfälle mit Sachschaden	1035	1087	1046	-3,8%	1,1%
Verunglückte junge Erw. gesamt	463	465	398	-14,4%	-14,0%
- davon Getötete	3,2	1	3	200,0%	-6,3%
<i>als aktiv Beteiligte/r</i>	2,6	1	2	100,0%	-23,1%
<i>passiv als Mitfahrer/in</i>	0,6	0	1	0,0%	66,7%
- davon schwer Verletzte	69,6	67	56	-16,4%	-19,5%
<i>als aktiv Beteiligte/r</i>	57,8	62	45	-27,4%	-22,1%
<i>passiv als Mitfahrer/in</i>	11,8	5	11	120,0%	-6,8%
- davon leicht Verletzte	389,8	397	339	-14,6%	-13,0%
<i>als aktiv Beteiligte/r</i>	313,2	311	277	-10,9%	-11,6%
<i>passiv als Mitfahrer/in</i>	76,6	86	62	-27,9%	-19,1%

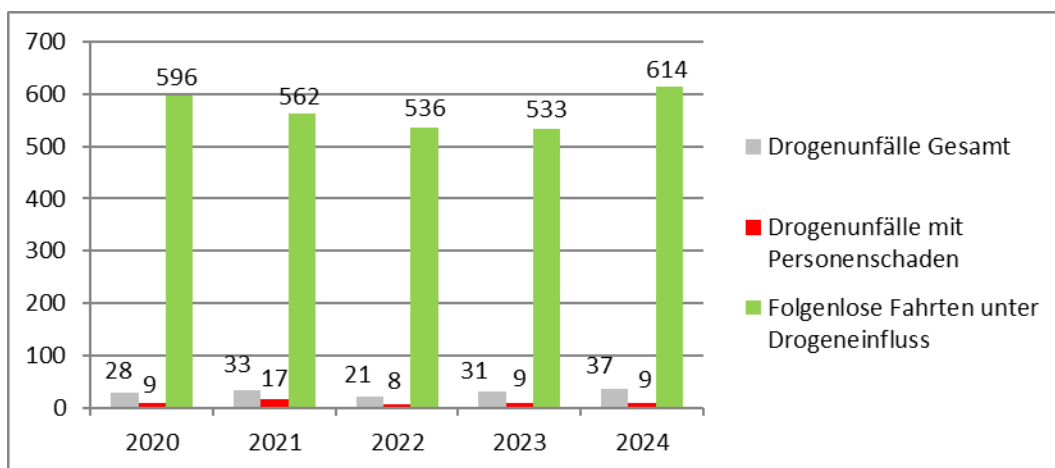
PP Konstanz VU mit Beteiligung von Senioren (ab 65 Jahren)	2020-2024 MW	2023	2024	%uale Veränderung zu/m	
				2023	MW
Unfälle insgesamt	1754	1927	1936	0,5%	10,4%
Unfälle mit Personenschaden	1118	1201	1234	2,7%	10,4%
Unfälle mit Sachschaden	403	427	423	-0,9%	5,0%
Verunglückte Senioren gesamt	464	488	486	-0,4%	4,7%
- davon Getötete	8,6	7	5	-28,6%	-41,9%
<i>als aktiv Beteiligte/r</i>	7,8	6	4	-33,3%	-48,7%
<i>passiv als Mitfahrer/in</i>	0,8	1	1	0,0%	25,0%
- davon schwer Verletzte	115,6	122	102	-16,4%	-11,8%
<i>als aktiv Beteiligte/r</i>	104,4	103	91	-11,7%	-12,8%
<i>passiv als Mitfahrer/in</i>	11,2	19	11	-42,1%	-1,8%
- davon leicht Verletzte	339,8	359	379	5,6%	11,5%
<i>als aktiv Beteiligte/r</i>	298,2	319	324	1,6%	8,7%
<i>passiv als Mitfahrer/in</i>	41,6	40	55	37,5%	32,2%

d. Nach berauschenden Mitteln

PP Konstanz VU-Alkohol Gesamt	2020-2024 MW	2023	2024	%uale Veränderung zu/m	
				2023	MW
Unfälle insgesamt	306	312	313	0,3%	2,3%
Unfälle mit Personenschaden	119	106	110	3,8%	-7,4%
Unfälle mit Sachschaden	187	206	203	-1,5%	8,4%
Verunglückte Personen gesamt	144	123	132	7,3%	-8,5%
- davon Getötete	3	1	2	100,0%	-23,1%
- davon schwer Verletzte	29	23	23	0,0%	-19,6%
- davon leicht Verletzte	113	99	107	8,1%	-5,3%



PP Konstanz VU-Drogen Gesamt	2020-2024 MW	2023	2024	%uale Veränderung zu/m	
				2023	MW
Unfälle insgesamt	30	31	37	19,4%	23,3%
Unfälle mit Personenschaden	10	9	9	0,0%	-13,5%
Unfälle mit Sachschaden	20	22	28	27,3%	42,9%
Verunglückte Personen gesamt	16	15	11	-26,7%	-31,3%
- davon Getötete	0	0	0	0,0%	-100,0%
- davon schwer Verletzte	4	2	3	50,0%	-21,1%
- davon leicht Verletzte	12	13	8	-38,5%	-33,3%

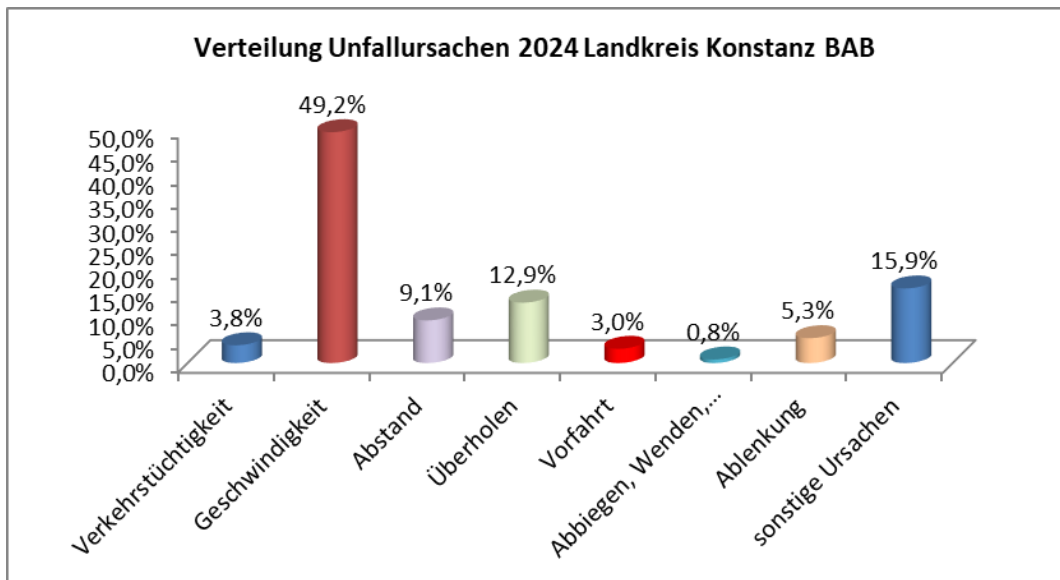


2. Verkehrsunfallgeschehen im Landkreis Konstanz

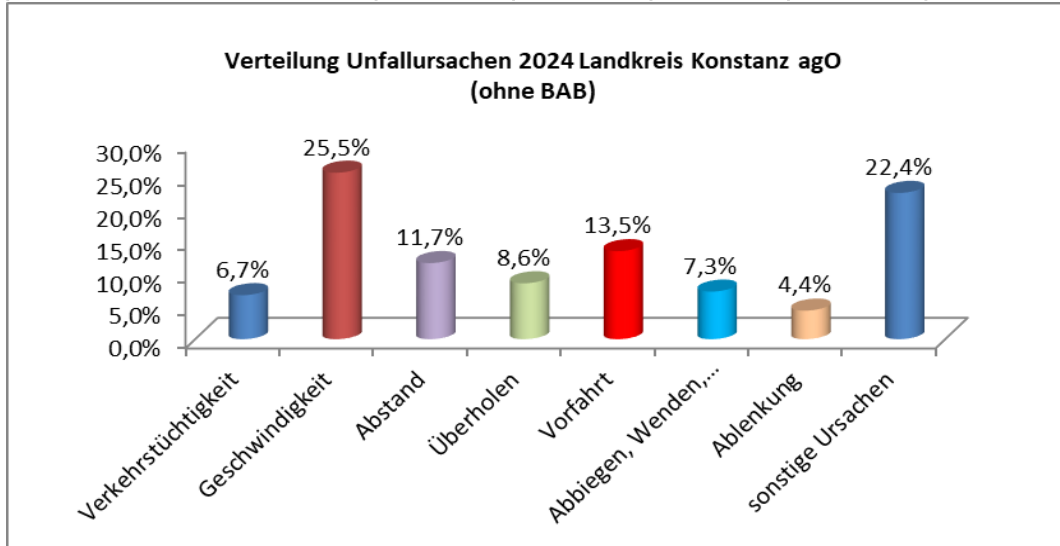
a. Allgemein

Landkreis Konstanz Verkehrsunfälle Gesamt	2020-2024 MW	2023	2024	%uale Veränderung zu/m	
				2023	MW
Unfälle insgesamt	7038	7135	7489	5,0%	6,4%
Unfälle mit Personenschaden	1075	1058	1067	0,9%	-0,7%
Unfälle mit Sachschaden	5963	6077	6422	5,7%	7,7%
- davon Aufnahmeblattunfälle	3961	3988	4354	9,2%	9,9%
Verunglückte Personen gesamt	1286	1273	1280	0,5%	-0,5%
- davon Getötete	9	12	7	-41,7%	-25,5%
- davon schwer Verletzte	191	171	180	5,3%	-6,0%
- davon leicht Verletzte	1086	1090	1093	0,3%	0,7%

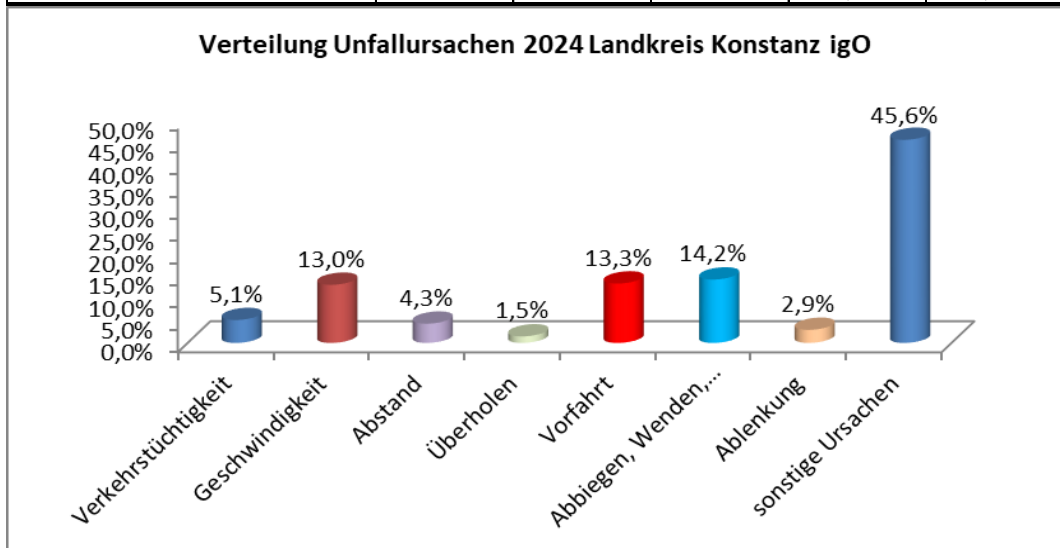
Landkreis Konstanz Bundesautobahn Verkehrsunfälle Gesamt	2020-2024 MW	2023	2024	%uale Veränderung zu/m	
				2023	MW
Unfälle insgesamt	286	248	265	6,9%	-7,5%
Unfälle mit Personenschaden	32	26	32	23,1%	0,6%
Unfälle mit Sachschaden	255	222	233	5,0%	-8,5%
- davon Aufnahmeblattunfälle	164	135	133	-1,5%	-18,7%
Verunglückte Personen gesamt	48	38	51	34,2%	5,8%
- davon Getötete	2	0	1	0,0%	-37,5%
- davon schwer Verletzte	6	3	5	66,7%	-13,8%
- davon leicht Verletzte	41	35	45	28,6%	10,3%



Landkreis Konstanz Verkehrsunfälle außerhalb geschlossener Ortschaften -ohne BAB-	2020-2024 MW	2023	2024	%uale Veränderung zu/m	
				2023	MW
Unfälle insgesamt	1377	1399	1536	9,8%	11,5%
Unfälle mit Personenschaden	275	279	243	-12,9%	-11,6%
Unfälle mit Sachschaden	1102	1120	1293	15,4%	17,3%
- davon Aufnahmeblattunfälle	801	817	987	20,8%	23,2%
Verunglückte Personen gesamt	371	376	337	-10,4%	-9,1%
- davon Getötete	5	9	2	-77,8%	-56,5%
- davon schwer Verletzte	76	77	70	-9,1%	-8,4%
- davon leicht Verletzte	290	290	265	-8,6%	-8,6%



Landkreis Konstanz Verkehrsunfälle innerhalb geschlossener Ortschaften	2020-2024 MW	2023	2024	%uale Veränderung zu/m	
				2023	MW
Unfälle insgesamt	5374	5488	5688	3,6%	5,8%
Unfälle mit Personenschaden	768	753	792	5,2%	3,1%
Unfälle mit Sachschaden	4606	4735	4896	3,4%	6,3%
- davon Aufnahmeblattunfälle	2997	3036	3234	6,5%	7,9%
Verunglückte Personen gesamt	867	859	892	3,8%	2,8%
- davon Getötete	3	3	4	33,3%	25,0%
- davon schwer Verletzte	109	91	105	15,4%	-3,8%
- davon leicht Verletzte	755	765	783	2,4%	3,7%



b. Nach Verkehrsbeteiligung

Landkreis Konstanz VU mit Radfahrern a. g. O.	2020-2024 MW	2023	2024	%uale Veränderung zu/m	
				2023	MW
Unfälle insgesamt	82	86	89	3,5%	8,8%
Unfälle mit Personenschaden	79	83	83	0,0%	5,6%
Unfälle mit Sachschaden	3	3	6	100%	87,5%
Verunglückte Personen gesamt	92	91	74	-18,7%	-19,9%
- davon Getötete	0,8	1	0	-100,0%	-100,0%
- davon schwer Verletzte	21	22	19	-13,6%	-11,2%
- davon leicht Verletzte	70	68	55	-19,1%	-21,7%

Landkreis Konstanz VU mit Radfahrern i. g. O.	2020-2024 MW	2023	2024	%uale Veränderung zu/m	
				2023	MW
Unfälle insgesamt	499	506	512	1,2%	2,6%
Unfälle mit Personenschaden	457	455	470	3,3%	2,8%
Unfälle mit Sachschaden	42	51	42	-17,6%	0,0%
Verunglückte Personen gesamt	484	479	499	4,2%	3,2%
- davon Getötete	2	1	1	0,0%	-37,5%
- davon schwer Verletzte	67	54	68	25,9%	1,2%
- davon leicht Verletzte	415	424	430	1,4%	3,7%

Landkreis Konstanz VU mit motorisierten Zweiradfahrern a. g. O.	2020-2024 MW	2023	2024	%uale Veränderung zu/m	
				2023	MW
Unfälle insgesamt	71	58	69	19,0%	-2,5%
<i>davon Motorrad</i>	58	52	59	13,5%	1,0%
Unfälle mit Personenschaden	62	53	54	1,9%	-12,3%
<i>davon Motorrad</i>	50	47	47	0,0%	-6,4%
Unfälle mit Sachschaden	9	5	15	200,0%	63,0%
<i>davon Motorrad</i>	8	5	12	140,0%	46,3%
Verunglückte Personen gesamt	70	57	62	8,8%	-11,4%
<i>davon Motorrad</i>	58	53	54	1,9%	-6,6%
- davon Getötete	23	19	24	26,3%	3,4%
<i>davon Motorrad</i>	1	3	0	-100,0%	-100,0%
- davon schwer Verletzte	46	37	38	2,7%	-16,7%
<i>davon Motorrad</i>	20	17	20	17,6%	0,0%
- davon leicht Verletzte	1	1	0	-100,0%	-100,0%
<i>davon Motorrad</i>	36	33	34	3,0%	-6,6%

Landkreis Konstanz VU mit motorisierten Zweiradfahrern i. g. O.	2020-2024 MW	2023	2024	%uale Veränderung zu/m	
				2023	MW
Unfälle insgesamt	134	125	150	20,0%	11,6%
<i>davon Motorrad</i>	64	62	51	-17,7%	-20,1%
Unfälle mit Personenschaden	110	102	130	27,5%	18,0%
<i>davon Motorrad</i>	51	49	44	-10,2%	-14,4%
Unfälle mit Sachschaden	24	23	20	-13,0%	-17,4%
<i>davon Motorrad</i>	12	13	7	-46,2%	-43,5%
Verunglückte Personen gesamt	122	117	143	22,2%	17,2%
<i>davon Motorrad</i>	59	58	53	-8,6%	-9,6%
- davon Getötete	1	1	1	0,0%	66,7%
<i>davon Motorrad</i>	0	0	0	0,0%	0,0%
- davon schwer Verletzte	17	8	17	112,5%	1,2%
<i>davon Motorrad</i>	10	4	9	125,0%	-8,2%
- davon leicht Verletzte	105	108	125	15,7%	19,5%
<i>davon Motorrad</i>	49	54	44	-18,5%	-9,8%

Landkreis Konstanz VU mit Lkw a. g. O.	2020-2024 MW	2023	2024	%uale Veränderung zu/m	
				2023	MW
Unfälle insgesamt	127	110	126	14,5%	-0,5%
Unfälle mit Personenschaden	28	23	32	39,1%	15,9%
Unfälle mit Sachschaden	99	87	94	8,0%	-5,1%
Verunglückte Personen gesamt	41	33	47	42,4%	15,8%
- davon Getötete	1	3	1	-66,7%	-28,6%
- davon schwer Verletzte	6	5	7	40,0%	12,9%
- davon leicht Verletzte	33	25	39	56,0%	18,2%

Landkreis Konstanz VU mit Lkw i. g. O.	2020-2024 MW	2023	2024	%uale Veränderung zu/m	
				2023	MW
Unfälle insgesamt	221	231	191	-17,3%	-13,6%
Unfälle mit Personenschaden	36	38	38	0,0%	5,0%
Unfälle mit Sachschaden	185	193	153	-20,7%	-17,2%
Verunglückte Personen gesamt	42	48	41	-14,6%	-2,4%
- davon Getötete	0	0	0	0,0%	-100,0%
- davon schwer Verletzte	5	4	2	-50,0%	-58,3%
- davon leicht Verletzte	37	44	39	-11,4%	5,4%

Landkreis Konstanz VU mit Fußgängern a. g. O.	2020-2024 MW	2023	2024	%uale Veränderung zu/m	
				2023	MW
Unfälle insgesamt	6	11	6	-45,5%	-3,2%
Unfälle mit Personenschaden	5	8	6	-25,0%	15,4%
Unfälle mit Sachschaden	1	3	0	-100,0%	-100,0%
Verunglückte Personen gesamt	6	9	7	-22,2%	12,9%
- davon Getötete	0	1	0	-100,0%	-100,0%
- davon schwer Verletzte	1	0	2	0,0%	100,0%
- davon leicht Verletzte	5	8	5	-37,5%	4,2%

Landkreis Konstanz VU mit Fußgängern i. g. O.	2020-2024 MW	2023	2024	%uale Veränderung zu/m	
				2023	MW
Unfälle insgesamt	88	79	89	12,7%	0,9%
Unfälle mit Personenschaden	85	79	85	7,6%	-0,5%
Unfälle mit Sachschaden	3	0	4	0,0%	42,9%
Verunglückte Personen gesamt	95	89	92	3,4%	-2,7%
- davon Getötete	1	0	2	0,0%	150,0%
- davon schwer Verletzte	19	20	11	-45,0%	-41,5%
- davon leicht Verletzte	75	69	79	14,5%	5,3%

c. Nach Risikogruppen

Landkreis Konstanz VU mit Beteiligung von Kindern (0 bis 13 Jahre)	2020-2024 MW	2023	2024	%uale Veränderung zu/m	
				2023	MW
Unfälle insgesamt	62	60	61	1,7%	-1,0%
Unfälle mit Personenschaden	59	56	60	7,1%	1,7%
Unfälle mit Sachschaden	3	4	1	-75,0%	-61,5%
Verunglückte Kinder gesamt	76	73	80	9,6%	5,3%
- davon Getötete	0,4	0	1	0,0%	150,0%
<i>als aktiv Beteiligte/r</i>	0,2	0	1	0,0%	400,0%
<i>passiv als Mitfahrer/in</i>	0,2	0	0	0,0%	-100,0%
- davon schwer Verletzte	9	6	8	33,3%	-11,1%
<i>als aktiv Beteiligte/r</i>	7	6	7	16,7%	-5,4%
<i>passiv als Mitfahrer/in</i>	2	0	1	0,0%	-37,5%
- davon leicht Verletzte	67	67	71	6,0%	6,6%
<i>als aktiv Beteiligte/r</i>	47	43	49	14,0%	3,8%
<i>passiv als Mitfahrer/in</i>	19	24	22	-8,3%	13,4%

Landkreis Konstanz VU mit Beteiligung junger Erwachsener (18 - 24 Jahre)	2020-2024 MW	2023	2024	%uale Veränderung zu/m	
				2023	MW
Unfälle insgesamt	544	536	502	-6,3%	-7,7%
Unfälle mit Personenschaden	223	220	189	-14,1%	-15,2%
Unfälle mit Sachschaden	321	316	313	-0,9%	-2,4%
Verunglückte junge Erw. gesamt	185	184	157	-14,7%	-15,0%
- davon Getötete	1,0	1	1	0,0%	0,0%
<i>als aktiv Beteiligte/r</i>	1,0	1	1	0,0%	0,0%
<i>passiv als Mitfahrer/in</i>	0,0	0	0	0,0%	0,0%
- davon schwer Verletzte	21	23	18	-21,7%	-14,3%
<i>als aktiv Beteiligte/r</i>	17	21	14	-33,3%	-16,7%
<i>passiv als Mitfahrer/in</i>	4	2	4	100,0%	-4,8%
- davon leicht Verletzte	163	160	138	-13,8%	-15,1%
<i>als aktiv Beteiligte/r</i>	131	129	107	-17,1%	-18,4%
<i>passiv als Mitfahrer/in</i>	31	31	31	0,0%	-1,3%

Landkreis Konstanz VU mit Beteiligung von Senioren (ab 65 Jahren)	2020-2024 MW	2023	2024	%uale Veränderung zu/m	
				2023	MW
Unfälle insgesamt	729	792	784	-1,0%	7,5%
Unfälle mit Personenschaden	291	306	311	1,6%	7,0%
Unfälle mit Sachschaden	439	486	473	-2,7%	7,8%
Verunglückte Senioren gesamt	234	242	259	7,0%	10,6%
- davon Getötete	3,2	5	0	-100,0%	-100,0%
<i>als aktiv Beteiligte/r</i>	3,0	4	0	-100,0%	-100,0%
<i>passiv als Mitfahrer/in</i>	0,2	1	0	-100,0%	-100,0%
- davon schwer Verletzte	53	55	43	-21,8%	-18,9%
<i>als aktiv Beteiligte/r</i>	49	49	40	-18,4%	-18,7%
<i>passiv als Mitfahrer/in</i>	4	6	3	-50,0%	-21,1%
- davon leicht Verletzte	178	182	216	18,7%	21,3%
<i>als aktiv Beteiligte/r</i>	162	166	197	18,7%	21,3%
<i>passiv als Mitfahrer/in</i>	16	16	19	18,8%	21,8%

d. Nach berauschenden Mitteln

Landkreis Konstanz VU-Alkohol Gesamt	2020-2024 MW	2023	2024	%uale Veränderung zu/m	
				2023	MW
Unfälle insgesamt	120	119	112	-5,9%	-6,4%
Unfälle mit Personenschaden	58	50	50	0,0%	-13,2%
Unfälle mit Sachschaden	62	69	62	-10,1%	0,0%
Verunglückte Personen gesamt	65	59	56	-5,1%	-14,4%
- davon Getötete	1	0	2	0,0%	150,0%
- davon schwer Verletzte	12	10	8	-20,0%	-33,3%
- davon leicht Verletzte	53	49	46	-6,1%	-12,5%

Landkreis Konstanz VU-Drogen Gesamt	2020-2024 MW	2023	2024	%uale Veränderung zu/m	
				2023	MW
Unfälle insgesamt	10	11	15	36,4%	56,3%
Unfälle mit Personenschaden	4	3	6	100,0%	50,0%
Unfälle mit Sachschaden	6	8	9	12,5%	60,7%
Verunglückte Personen gesamt	6	5	6	20,0%	7,1%
- davon Getötete	0	0	0	0,0%	0,0%
- davon schwer Verletzte	1	2	1	-50,0%	-28,6%
- davon leicht Verletzte	4	3	5	66,7%	19,0%

e. Unfallgeschehen in den Gemeinden des Landkreises Konstanz

EUSKa-Unfälle		VU mit Auswertung			davon VU mit Personenschaden						davon					
Gemeinden		MW 20-24	2023	2024	MW 20-24	2023	2024	Getötete			SV			LV		
								MW 20-24	2023	2024	MW 20-24	2023	2024	MW 20-24	2023	2024
Aach	Gesamt	13	15	16	4,8	6	6	0	0	0	1	4	0	4,2	3	7
	davon igO	8,4	8	10	2,4	1	4	0	0	0	0	0	0	2,4	1	4
Allensbach	Gesamt	78	71	83	30,2	31	34	0,4	1	0	7,4	7	7	30,8	29	37
	davon igO	47,2	44	48	15,4	16	14	0	0	0	2,4	3	1	13,8	13	14
Bodman-Ludwigshafen	Gesamt	71,6	72	80	33,2	34	36	0,2	0	1	8	7	9	31,4	35	35
	davon igO	38,8	37	39	15	15	14	0	0	0	2	1	4	13,6	15	10
Büsingen	Gesamt	9,8	9	12	5,8	4	8	0	0	0	2,2	1	6	5,4	3	8
	davon igO	6,2	6	6	3,2	2	3	0	0	0	0,2	1	0	3,2	1	3
Eigeltingen	Gesamt	32,6	36	34	15,2	21	18	0,4	1	1	5,8	7	8	12	20	13
	davon igO	13,4	14	16	4,4	6	5	0	0	0	1,2	2	0	3,4	4	5
Engen	Gesamt	138,2	138	154	39,4	37	46	0,2	0	0	8	6	10	42	42	48
	davon igO	80,8	92	87	17,8	20	19	0	0	0	2,2	1	3	17,8	23	17
Gaienhofen	Gesamt	29,6	35	25	12	14	10	0	0	0	2,8	5	3	10,2	9	8
	davon igO	22,8	27	22	7,4	8	7	0	0	0	1,6	2	3	6	6	5
Gailingen	Gesamt	27,4	28	29	8	7	7	0	0	0	2,2	2	1	6,6	7	6
	davon igO	20,4	17	24	4,2	2	4	0	0	0	1,2	1	1	3,2	1	3
Gottmadingen	Gesamt	91,2	99	86	21,6	22	18	0,8	1	0	5	8	3	21,8	18	23
	davon igO	66,6	74	68	14,2	14	12	0,2	1	0	2,2	3	2	14	12	14
Hilzingen	Gesamt	78,6	88	81	27,2	37	25	0,6	1	2	6,8	7	5	28,8	46	23
	davon igO	39	36	38	9	12	9	0,4	0	2	1,2	1	1	8,6	12	6
Hohenfels	Gesamt	16,2	21	18	5,4	9	5	0	0	0	2,2	5	2	5	8	3
	davon igO	3,8	2	5	0,4	1	1	0	0	0	0,2	0	1	0,2	1	0
Konstanz	Gesamt	894,6	930	934	351	358	373	1,8	5	0	47,8	40	46	349	374	379
	davon igO	854,8	898	905	328,4	341	359	1	2	0	41,6	36	43	327,4	359	363
Moos	Gesamt	29,6	40	23	12	17	5	0,2	0	0	2,2	3	0	11,2	16	5
	davon igO	19	27	13	8,2	10	5	0,2	0	0	1,6	2	0	6,6	9	5
Mühlhausen-Ehingen	Gesamt	45,2	47	45	16	14	16	0,2	0	0	2,8	1	5	19	16	21
	davon igO	18,6	19	18	3,4	3	4	0	0	0	0,6	1	1	3	2	3
Mühlingen	Gesamt	13	10	12	5,2	5	6	0	0	0	2,2	0	1	4,6	9	7
	davon igO	5,8	5	3	1,2	2	1	0	0	0	0,6	0	0	1,6	6	1
Öhningen	Gesamt	27,6	25	23	12,2	12	11	0,4	1	0	3,4	3	2	10,4	9	12
	davon igO	17,8	16	15	5,2	6	4	0	0	0	1,8	2	0	4	4	4
Orsingen-Nenzingen	Gesamt	40,2	37	32	15,2	18	8	0	0	0	2,4	3	1	16,8	16	8
	davon igO	15,4	18	14	5,4	7	5	0	0	0	0,4	1	0	6	6	5
Radolfzell	Gesamt	327	333	333	119,2	120	121	0,4	1	1	16,8	16	16	121,4	118	121
	davon igO	254,2	261	271	85	88	96	0,2	0	1	11,4	11	10	82,2	85	94
Reichenau	Gesamt	63,6	61	58	26,2	26	24	0,2	0	0	4,8	4	6	27,4	30	24
	davon igO	36,8	35	41	13,2	13	15	0	0	0	1,8	1	2	13,2	15	15
Rielasingen-Worbl.	Gesamt	87,6	100	85	31,6	27	27	0,4	0	1	4	2	2	32,4	30	25
	davon igO	73	76	71	24,4	17	19	0,4	0	1	3,2	1	1	23,8	19	17
Singen	Gesamt	627,2	636	641	186,4	158	172	2,2	0	1	30	25	27	193,4	169	185
	davon igO	522,6	536	524	148,8	130	135	0,6	0	0	20,2	17	17	151,6	131	142
Steißlingen	Gesamt	56,2	40	44	18,2	16	14	0	0	0	3,8	5	3	20,4	14	14
	davon igO	22,2	14	19	5,4	5	6	0	0	0	1,6	0	3	4,8	6	4
Stockach	Gesamt	230,6	226	249	63,8	54	67	0,8	1	0	14,4	7	13	67,6	58	72
	davon igO	164,6	166	175	39	30	41	0,2	0	0	8	4	8	38,2	30	40
Tengen	Gesamt	25,6	28	28	8,8	9	6	0,2	0	0	3,8	3	4	7,6	8	5
	davon igO	11,2	11	12	3	3	6	0	0	0	1,2	0	4	3	3	5
Volkertshausen	Gesamt	22,4	22	10	6,2	2	4	0	0	0	1,6	0	0	6,2	3	4
	davon igO	14,2	13	10	4	1	4	0	0	0	0,8	0	0	3,4	1	4

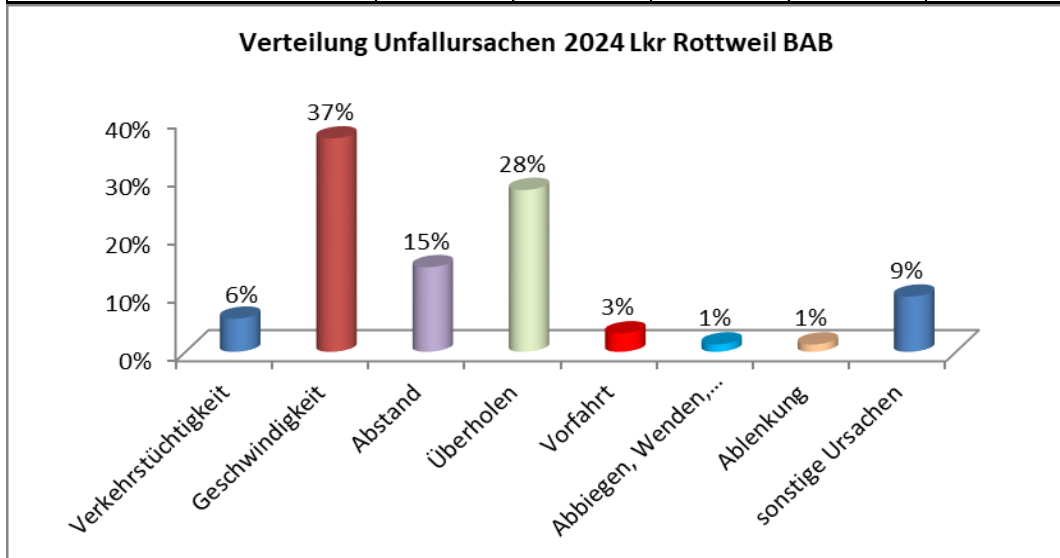
2024 Kreis Konstanz	Verwarngeldunfälle	
	gesamt	davon Wild-VU
Aach	23	11
Allensbach	94	14
Bodman-Ludwigshafen	96	19
Büsingen	9	2
Eigeltingen	98	78
Engen	203	57
Gaienhofen	33	9
Gailingen	37	7
Gottmadingen	138	15
Hilzingen	96	18
Hohenfels	60	39
Konstanz	1163	36
Moos	34	7
Mühlhausen-Ehingen	56	21
Mühlingen	35	27
Öhningen	33	11
Orsingen-Nenzingen	57	20
Radolfzell	456	62
Reichenau	70	5
Rielasingen-Worblingen	118	23
Singen, Hohentwiel	945	99
Steißlingen	81	26
Stockach	359	89
Tengen	40	16
Volkertshausen	21	3
gesamt Kreis Konstanz	4.355	714

3. Verkehrsunfallgeschehen im Landkreis Rottweil

a. Allgemein

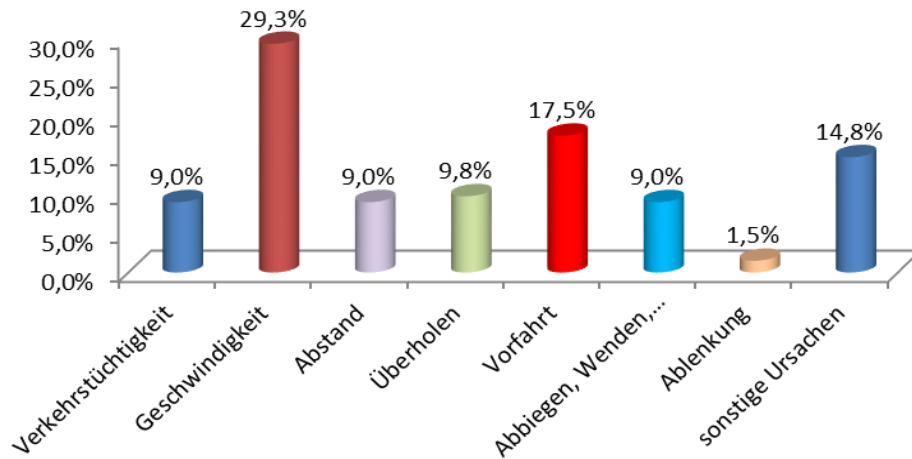
Landkreis Rottweil Verkehrsunfälle Gesamt	2020-2024 MW	2023	2024	%uale Veränderung zu/m	
				2023	MW
Unfälle insgesamt	3115	3.278	3.436	4,8%	10,3%
Unfälle mit Personenschaden	351	380	363	-4,5%	3,3%
Unfälle mit Sachschaden	2764	2.898	3.073	6,0%	11,2%
- davon Aufnahmeblattunfälle	1783	1.818	1.955	7,5%	9,7%
Verunglückte Personen gesamt	458	507	461	-9,1%	0,7%
- davon Getötete	7	4	6	50,0%	-11,8%
- davon schwer Verletzte	80	71	74	4,2%	-7,7%
- davon leicht Verletzte	371	432	381	-11,8%	2,8%

Landkreis Rottweil Bundesautobahn Verkehrsunfälle Gesamt	2020-2024 MW	2023	2024	%uale Veränderung zu/m	
				2023	MW
Unfälle insgesamt	275	249	333	33,7%	21,2%
Unfälle mit Personenschaden	25	28	32	14,3%	26,0%
Unfälle mit Sachschaden	249	221	301	36,2%	20,7%
- davon Aufnahmeblattunfälle	146	133	175	31,6%	19,5%
Verunglückte Personen gesamt	37	48	43	-10,4%	16,2%
- davon Getötete	1	1	1	0,0%	25,0%
- davon schwer Verletzte	6	5	4	-20,0%	-33,3%
- davon leicht Verletzte	30	42	38	-9,5%	25,8%



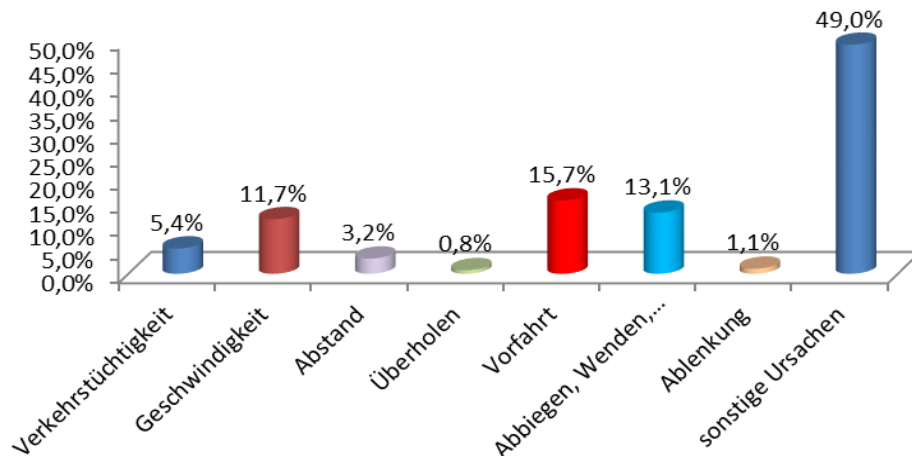
Landkreis Rottweil Verkehrsunfälle außerhalb geschlossener Ortschaften -ohne BAB-	2020-2024 MW	2023	2024	%uale Veränderung zu/m	
				2023	MW
Unfälle insgesamt	937	934	1010	8,1%	7,8%
Unfälle mit Personenschaden	158	157	151	-3,8%	-4,4%
Unfälle mit Sachschaden	779	777	859	10,6%	10,2%
- davon Aufnahmeblattunfälle	560	561	611	8,9%	9,1%
Verunglückte Personen gesamt	224	229	217	-5,2%	-3,2%
- davon Getötete	5	2	4	100,0%	-13,0%
- davon schwer Verletzte	48	37	43	16,2%	-10,8%
- davon leicht Verletzte	171	190	170	-10,5%	-0,8%

Verteilung Unfallursachen 2024 Landkreis Rottweil agO (ohne BAB)



Landkreis Rottweil Verkehrsunfälle innerhalb geschlossener Ortschaften	2020-2024 MW	2023	2024	%uale Veränderung zu/m	
				2023	MW
Unfälle insgesamt	1903	2072	2093	1,0%	10,0%
Unfälle mit Personenschaden	168	195	180	-7,7%	7,1%
Unfälle mit Sachschaden	1735	1877	1913	1,9%	10,3%
- davon Aufnahmeblattunfälle	1077	1101	1169	6,2%	8,6%
Verunglückte Personen gesamt	196	230	201	-12,6%	2,3%
- davon Getötete	1	1	1	0,0%	-28,6%
- davon schwer Verletzte	26	29	27	-6,9%	3,8%
- davon leicht Verletzte	169	200	173	-13,5%	2,4%

Verteilung Unfallursachen 2024 Landkreis Rottweil igO



b. Nach Verkehrsbeteiligung

Landkreis Rottweil VU mit Radfahrern a. g. O.	2020-2024 MW	2023	2024	%uale Veränderung zu/m	
				2023	MW
Unfälle insgesamt	18	15	10	-33,3%	-43,8%
Unfälle mit Personenschaden	18	15	10	-33,3%	-43,2%
Unfälle mit Sachschaden	0	0	0	0,0%	-100,0%
Verunglückte Personen gesamt	19	16	11	-31,3%	-41,5%
- davon Getötete	0	0	0	0,0%	-100,0%
- davon schwer Verletzte	8	6	4	-33,3%	-47,4%
- davon leicht Verletzte	11	10	7	-30,0%	-35,2%

Landkreis Rottweil VU mit Radfahrern i. g. O.	2020-2024 MW	2023	2024	%uale Veränderung zu/m	
				2023	MW
Unfälle insgesamt	54	58	58	0,0%	8,2%
Unfälle mit Personenschaden	48	52	49	-5,8%	2,5%
Unfälle mit Sachschaden	6	6	9	50,0%	55,2%
Verunglückte Personen gesamt	49	53	51	-3,8%	3,2%
- davon Getötete	0	0	0	0,0%	-100,0%
- davon schwer Verletzte	8	7	8	14,3%	0,0%
- davon leicht Verletzte	41	46	43	-6,5%	4,9%

Landkreis Rottweil VU mit motorisierten Zweiradfahrern a. g. O.	2020-2024 MW	2023	2024	%uale Veränderung zu/m	
				2023	MW
Unfälle insgesamt	35	32	40	25,0%	14,9%
<i>davon Motorrad</i>	30	30	35	16,7%	15,9%
Unfälle mit Personenschaden	32	30	36	20,0%	11,8%
<i>davon Motorrad</i>	28	28	31	10,7%	10,7%
Unfälle mit Sachschaden	3	2	4	100,0%	53,8%
<i>davon Motorrad</i>	2	2	4	100,0%	81,8%
Verunglückte Personen gesamt	34	32	38	18,8%	12,4%
<i>davon Motorrad</i>	33	31	35	12,9%	5,4%
- davon Getötete	2	2	3	50,0%	50,0%
<i>davon Motorrad</i>	2	2	3	50,0%	50,0%
- davon schwer Verletzte	12	12	8	-33,3%	-34,4%
<i>davon Motorrad</i>	12	12	8	-33,3%	-31,0%
- davon leicht Verletzte	20	18	27	50,0%	37,8%
<i>davon Motorrad</i>	20	17	24	41,2%	22,4%

Landkreis Rottweil VU mit motorisierten Zweiradfahrern i. g. O.	2020-2024 MW	2023	2024	%uale Veränderung zu/m	
				2023	MW
Unfälle insgesamt	39	45	48	6,7%	22,4%
<i>davon Motorrad</i>	24	24	23	-4,2%	-3,4%
Unfälle mit Personenschaden	32	36	41	13,9%	28,1%
<i>davon Motorrad</i>	19	19	19	0,0%	1,1%
Unfälle mit Sachschaden	7	9	7	-22,2%	-2,8%
<i>davon Motorrad</i>	5	5	4	-20,0%	-20,0%
Verunglückte Personen gesamt	35	39	41	5,1%	17,8%
<i>davon Motorrad</i>	21	21	19	-9,5%	-7,8%
- davon Getötete	0	0	0	0,0%	-100,0%
<i>davon Motorrad</i>	0	0	0	0,0%	-100,0%
- davon schwer Verletzte	7	8	8	0,0%	17,6%
<i>davon Motorrad</i>	4	6	4	-33,3%	-9,1%
- davon leicht Verletzte	28	31	33	6,5%	18,7%
<i>davon Motorrad</i>	16	15	15	0,0%	-6,3%

Landkreis Rottweil VU mit Lkw a. g. O.	2020-2024 MW	2023	2024	%uale Veränderung zu/m	
				2023	MW
Unfälle insgesamt	107	120	108	-10,0%	1,1%
Unfälle mit Personenschaden	21	30	19	-36,7%	-10,4%
Unfälle mit Sachschaden	86	90	89	-1,1%	4,0%
Verunglückte Personen gesamt	34	51	26	-49,0%	-23,1%
- davon Getötete	1	3	2	-33,3%	42,9%
- davon schwer Verletzte	10	12	2	-83,3%	-79,2%
- davon leicht Verletzte	23	36	22	-38,9%	-3,5%

Landkreis Rottweil VU mit Lkw i. g. O.	2020-2024 MW	2023	2024	%uale Veränderung zu/m	
				2023	MW
Unfälle insgesamt	85	120	89	-25,8%	4,5%
Unfälle mit Personenschaden	11	17	7	-58,8%	-35,2%
Unfälle mit Sachschaden	74	103	82	-20,4%	10,2%
Verunglückte Personen gesamt	13	19	9	-52,6%	-29,7%
- davon Getötete	0	0	0	0,0%	0,0%
- davon schwer Verletzte	2	4	2	-50,0%	11,1%
- davon leicht Verletzte	11	15	7	-53,3%	-36,4%

Landkreis Rottweil VU mit Fußgängern a. g. O.	2020-2024 MW	2023	2024	%uale Veränderung zu/m	
				2023	MW
Unfälle insgesamt	3	2	2	0,0%	-37,5%
Unfälle mit Personenschaden	3	1	1	0,0%	-61,5%
Unfälle mit Sachschaden	1	1	1	0,0%	66,7%
Verunglückte Personen gesamt	3	3	1	-66,7%	-68,8%
- davon Getötete	0	0	0	0,0%	-100,0%
- davon schwer Verletzte	1	0	0	0,0%	-100,0%
- davon leicht Verletzte	2	3	1	-66,7%	-50,0%

Landkreis Rottweil VU mit Fußgängern i. g. O.	2020-2024 MW	2023	2024	%uale Veränderung zu/m	
				2023	MW
Unfälle insgesamt	27	43	33	-23,3%	20,4%
Unfälle mit Personenschaden	25	40	30	-25,0%	19,0%
Unfälle mit Sachschaden	2	3	3	0,0%	36,4%
Verunglückte Personen gesamt	26	41	31	-24,4%	20,2%
- davon Getötete	0	1	1	0,0%	150,0%
- davon schwer Verletzte	4	6	4	-33,3%	-4,8%
- davon leicht Verletzte	21	34	26	-23,5%	22,6%

c. Nach Risikogruppen

Landkreis Rottweil VU mit Beteiligung von Kindern (0 bis 13 Jahre)	2020-2024 MW	2023	2024	%uale Veränderung zu/m	
				2023	MW
Unfälle insgesamt	14	11	23	109,1%	59,7%
Unfälle mit Personenschaden	13	11	20	81,8%	53,8%
Unfälle mit Sachschaden	1	0	3	0,0%	114,3%
Verunglückte Kinder gesamt	25	30	35	16,7%	38,9%
- davon Getötete	0,4	0	1	0,0%	150,0%
<i>als aktiv Beteiligte/r</i>	0,4	0	1	0,0%	150,0%
<i>passiv als Mitfahrer/in</i>	0,0	0	0	0,0%	0,0%
- davon schwer Verletzte	3	1	3	200,0%	7,1%
<i>als aktiv Beteiligte/r</i>	1	1	1	0,0%	0,0%
<i>passiv als Mitfahrer/in</i>	2	0	2	0,0%	11,1%
- davon leicht Verletzte	22	29	31	6,9%	40,9%
<i>als aktiv Beteiligte/r</i>	11	10	18	80,0%	66,7%
<i>passiv als Mitfahrer/in</i>	11	19	13	-31,6%	16,1%

Landkreis Rottweil VU mit Beteiligung junger Erwachsenen (18 - 24 Jahre)	2020-2024 MW	2023	2024	%uale Veränderung zu/m	
				2023	MW
Unfälle insgesamt	286	317	281	-11,4%	-1,7%
Unfälle mit Personenschaden	91	103	79	-23,3%	-13,0%
Unfälle mit Sachschaden	195	214	202	-5,6%	3,5%
Verunglückte junge Erw. gesamt	79	94	69	-26,6%	-13,1%
- davon Getötete	1,0	0	1	0,0%	0,0%
<i>als aktiv Beteiligte/r</i>	0,8	0	1	0,0%	25,0%
<i>passiv als Mitfahrer/in</i>	0,2	0	0	0,0%	-100,0%
- davon schwer Verletzte	14,6	14	12	-14,3%	-17,8%
<i>als aktiv Beteiligte/r</i>	12,8	13	10	-23,1%	-21,9%
<i>passiv als Mitfahrer/in</i>	1,8	1	2	100,0%	11,1%
- davon leicht Verletzte	63,8	80	56	-30,0%	-12,2%
<i>als aktiv Beteiligte/r</i>	49,4	61	46	-24,6%	-6,9%
<i>passiv als Mitfahrer/in</i>	14,4	19	10	-47,4%	-30,6%

Landkreis Rottweil VU mit Beteiligung Senioren (ab 65 Jahren)	2020-2024 MW	2023	2024	%uale Veränderung zu/m	
				2023	MW
Unfälle insgesamt	276	303	328	8,3%	19,0%
Unfälle mit Personenschaden	174	185	216	16,8%	23,9%
Unfälle mit Sachschaden	56	72	53	-26,4%	-6,0%
Verunglückte Senioren gesamt	63	74	59	-20,3%	-6,1%
- davon Getötete	1,8	1	1	0,0%	-44,4%
<i>als aktiv Beteiligte/r</i>	1,6	1	1	0,0%	-37,5%
<i>passiv als Mitfahrer/in</i>	0,2	0	0	0,0%	-100,0%
- davon schwer Verletzte	17,6	17	18	5,9%	2,3%
<i>als aktiv Beteiligte/r</i>	16,0	15	15	0,0%	-6,3%
<i>passiv als Mitfahrer/in</i>	1,6	2	3	50,0%	87,5%
- davon leicht Verletzte	43,4	56	40	-28,6%	-7,8%
<i>als aktiv Beteiligte/r</i>	37,8	49	32	-34,7%	-15,3%
<i>passiv als Mitfahrer/in</i>	5,6	7	8	14,3%	42,9%

d. Nach berauschenden Mitteln

Landkreis Rottweil VU-Alkohol Gesamt	2020-2024 MW	2023	2024	%uale Veränderung zu/m	
				2023	MW
Unfälle insgesamt	55	60	61	1,7%	10,9%
Unfälle mit Personenschaden	19	18	19	5,6%	-1,0%
Unfälle mit Sachschaden	36	42	42	0,0%	17,3%
Verunglückte Personen gesamt	25	21	24	14,3%	-2,4%
- davon Getötete	1	0	0	0,0%	-100,0%
- davon schwer Verletzte	5	2	7	250,0%	45,8%
- davon leicht Verletzte	19	19	17	-10,5%	-8,6%

Landkreis Rottweil VU-Drogen Gesamt	2020-2024 MW	2023	2024	%uale Veränderung zu/m	
				2023	MW
Unfälle insgesamt	6	7	5	-28,6%	-10,7%
Unfälle mit Personenschaden	1	2	0	-100,0%	-100,0%
Unfälle mit Sachschaden	4	5	5	0,0%	19,0%
Verunglückte Personen gesamt	2	5	0	-100,0%	-100,0%
- davon Getötete	0	0	0	0,0%	-100,0%
- davon schwer Verletzte	0	0	0	0,0%	0,0%
- davon leicht Verletzte	2	5	0	-100,0%	-100,0%

e. Unfallgeschehen in den Gemeinden des Landkreises Rottweil

EUSKa-Unfälle		VU mit Auswertung			davon VU mit Personenschaden						davon					
		MW 20-24	2023	2024	MW 20-24	2023	2024	Getötete			SV			LV		
Gemeinden		MW 20-24	2023	2024	MW 20-24	2023	2024	MW 20-24	2023	2024	MW 20-24	2023	2024	MW 20-24	2023	2024
Aichhalden	Gesamt	16	26	20	6,6	10	6	0	0	0	1,4	0	2	7	15	5
	davon igO	10,2	13	17	3	2	6	0	0	0	0,8	0	2	2,8	2	5
Bösiingen	Gesamt	12	14	16	4,4	4	6	0	0	0	0,8	1	1	5	4	7
	davon igO	6,4	7	6	2	1	2	0	0	0	0,4	0	1	2,4	1	3
Deißlingen	Gesamt	75,8	60	80	21,6	17	27	0,2	0	0	5,8	3	9	24,6	24	32
	davon igO	24,6	21	21	5,6	6	5	0	0	0	0,8	0	1	6,4	11	5
Dietingen	Gesamt	39,4	42	42	10,8	8	14	0,2	1	0	3,2	2	4	12,2	7	14
	davon igO	10,6	11	12	3,4	2	5	0	0	0	0,8	1	1	3,8	1	5
Dornhan	Gesamt	43,8	51	43	13,4	15	14	0,6	0	1	3	4	0	12	12	14
	davon igO	26,2	30	30	6,2	7	10	0,2	0	1	0,6	1	0	6	7	10
Dunningen	Gesamt	50,4	57	59	17,8	20	22	1,2	0	2	5,8	3	9	20,6	24	26
	davon igO	24,4	31	23	5,2	7	4	0	0	0	0,8	1	1	4,6	7	3
Epfendorf	Gesamt	30,2	27	32	6,8	8	8	0,2	0	1	3	6	1	6,4	7	7
	davon igO	9	13	6	1,8	3	2	0	0	0	0,8	2	1	1,2	1	1
Eschbronn	Gesamt	6,4	11	3	1,4	1	0	0	0	0	0,4	1	0	1,2	0	0
	davon igO	5,2	7	3	1	0	0	0	0	0	0,2	0	0	0,8	0	0
Fluorn-Winzeln	Gesamt	24	22	21	6,6	5	3	0	0	0	1	0	1	7,8	5	4
	davon igO	11,8	10	11	2,2	3	1	0	0	0	0,2	0	0	2,2	3	1
Hardt	Gesamt	19,6	17	26	5,6	7	6	0	0	0	1,8	3	3	4,4	5	4
	davon igO	12,4	15	17	3	5	2	0	0	0	0,4	2	0	2,8	4	2
Lauterbach	Gesamt	11	12	11	2,2	2	0	0,4	0	0	0,6	0	0	1,4	3	0
	davon igO	8,6	11	10	0,8	2	0	0,2	0	0	0	0	0	0,8	3	0
Oberndorf am Neckar	Gesamt	157,4	172	186	38,6	39	48	0,2	0	1	7	7	10	39,4	42	46
	davon igO	109,8	121	132	20,6	22	23	0	0	0	2,8	4	4	19,8	20	21
Rottweil	Gesamt	310,4	322	334	74	83	65	0,8	0	0	12,6	11	12	76,4	97	61
	davon igO	238,2	252	263	47,4	56	48	0	0	0	5,6	6	7	47,4	59	42
Schenkenzell	Gesamt	9,4	9	9	4,4	4	5	0,2	0	0	1	0	2	4,8	9	3
	davon igO	4,2	5	4	1,4	2	2	0	0	0	0,4	0	1	1	2	1
Schiltach	Gesamt	30,6	23	37	9	3	9	0,6	0	0	3	1	1	8,2	2	9
	davon igO	20,4	19	24	5	3	5	0,4	0	0	0,6	1	0	4,6	2	5
Schramberg	Gesamt	175,4	232	207	41	52	40	0,2	1	0	7,8	10	4	47,6	67	46
	davon igO	147,4	206	172	28,6	39	30	0,2	1	0	4,6	5	3	32	45	33
Sulz am Neckar	Gesamt	110	152	110	30,6	39	32	0,8	0	1	8	11	5	28,6	35	36
	davon igO	63	90	68	13	17	18	0,2	0	0	2,4	3	2	13,4	17	21
Villingendorf	Gesamt	26,6	25	28	7,2	5	6	0	0	0	2,2	1	2	7,8	7	6
	davon igO	12	14	14	2,8	2	3	0	0	0	1	0	1	2,2	2	2
Vöhringen	Gesamt	59,4	63	74	14,6	16	19	0,4	0	0	4,8	2	3	14,8	15	26
	davon igO	23,4	33	24	3,4	5	2	0	0	0	0,4	0	0	3,6	5	2
Wellendingen	Gesamt	17,8	13	24	7,8	9	6	0,2	0	0	2	2	1	8,6	8	7
	davon igO	9,2	6	15	3	3	4	0	0	0	1	1	1	2,6	2	3
Zimmern ob Rottweil	Gesamt	106	110	119	27,4	33	27	0,6	2	0	5	3	4	31,8	44	28
	davon igO	49,4	56	52	8,8	8	8	0,2	0	0	1,4	2	1	8,6	6	8

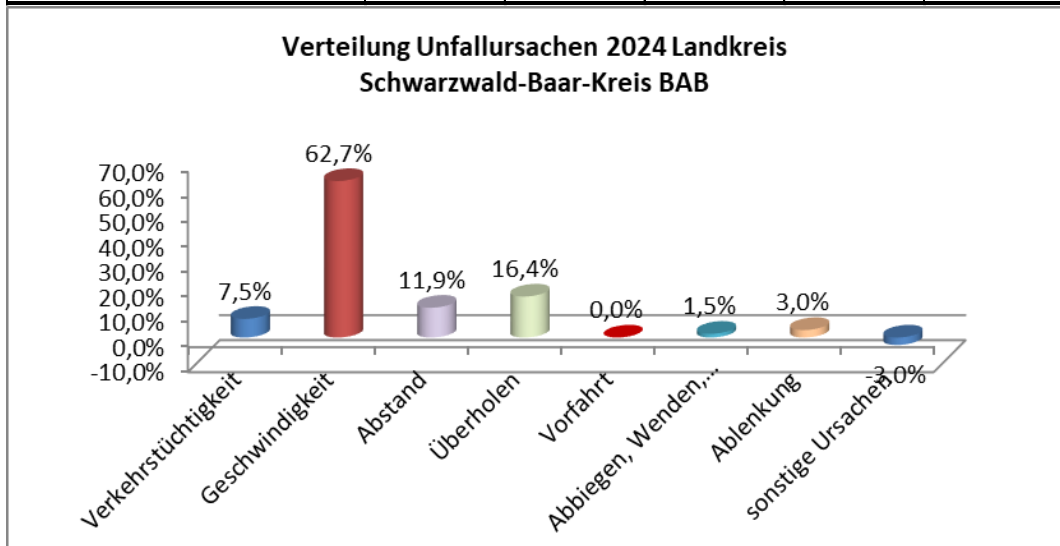
2024 Kreis Rottweil	Verwargeldunfälle	
	gesamt	davon Wild-VU
Aichhalden	24	6
Börsingen	27	13
Deißlingen	95	21
Dietingen	49	18
Dornhan	48	20
Dunningen	74	27
Epfendorf	45	16
Eschbronn	10	1
Fluorn-Winzeln	44	23
Hardt	16	8
Lauterbach	18	5
Oberndorf am Neckar	231	37
Rottweil	499	49
Schenkenzell	15	3
Schiltach	46	9
Schramberg	262	32
Sulz am Neckar	161	43
Villingendorf	31	7
Vöhringen	95	20
Wellendingen	18	4
Zimmern ob Rottweil	148	22
gesamt Landkreis Rottweil	1956	384

4. Verkehrsunfallgeschehen im Schwarzwald-Baar-Kreis

a. Allgemein

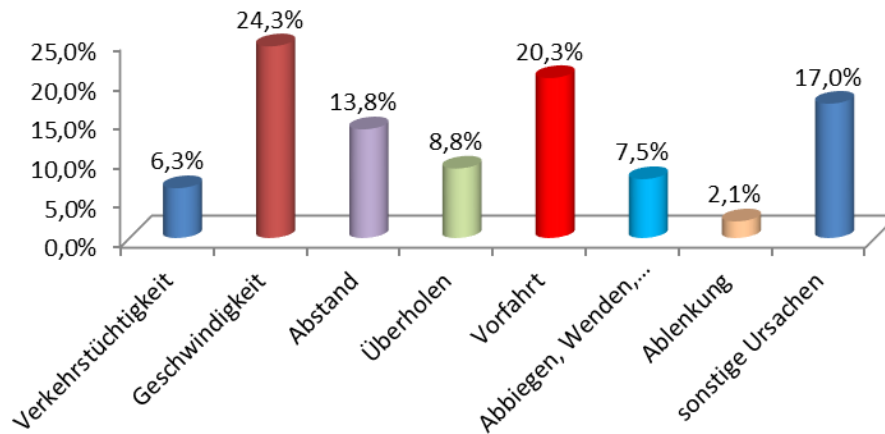
Schwarzwald-Baar-Kreis Verkehrsunfälle Gesamt	2020-2024 MW	2023	2024	%uale Veränderung zu/m	
				2023	MW
Unfälle insgesamt	5306	5.617	5.698	1,4%	7,4%
Unfälle mit Personenschaden	557	570	565	-0,9%	1,4%
Unfälle mit Sachschaden	4749	5.047	5.133	1,7%	8,1%
- davon Aufnahmeblattunfälle	3175	3.366	3.369	0,1%	6,1%
Verunglückte Personen gesamt	731	744	744	0,0%	1,8%
- davon Getötete	9	6	9	50,0%	4,7%
- davon schwer Verletzte	124	114	118	3,5%	-5,1%
- davon leicht Verletzte	598	624	617	-1,1%	3,2%

Schwarzwald-Baar-Kreis Autobahn Verkehrsunfälle Gesamt	2020-2024 MW	2023	2024	%uale Veränderung zu/m	
				2023	MW
Unfälle insgesamt	113	167	139	-16,8%	22,6%
Unfälle mit Personenschaden	16	30	16	-46,7%	2,6%
Unfälle mit Sachschaden	98	137	123	-10,2%	25,8%
- davon Aufnahmeblattunfälle	82	84	72	-14,3%	-12,0%
Verunglückte Personen gesamt	24	53	22	-58,5%	-8,3%
- davon Getötete	0	0	0	0,0%	0,0%
- davon schwer Verletzte	5	4	7	75,0%	45,8%
- davon leicht Verletzte	19	49	15	-69,4%	-21,9%



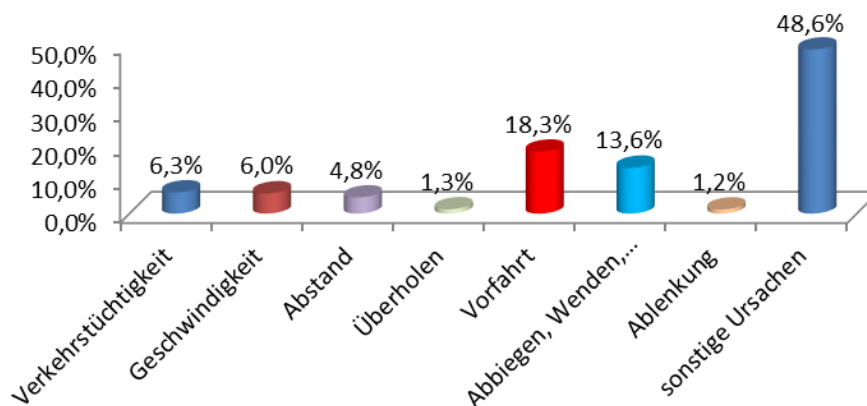
Schwarzwald-Baar-Kreis Verkehrsunfälle außerhalb geschlossener Ortschaften -ohne BAB-	2020-2024 MW	2023	2024	%uale Veränderung zu/m	
				2023	MW
Unfälle insgesamt	1273	1305	1279	-2,0%	0,5%
Unfälle mit Personenschaden	218	207	226	9,2%	3,8%
Unfälle mit Sachschaden	1055	1098	1053	-4,1%	-0,2%
- davon Aufnahmeblattunfälle	782	830	756	-8,9%	-3,3%
Verunglückte Personen gesamt	323	304	352	15,8%	8,8%
- davon Getötete	7	3	8	166,7%	17,6%
- davon schwer Verletzte	66	66	58	-12,1%	-12,7%
- davon leicht Verletzte	250	235	286	21,7%	14,3%

Verteilung Unfallursachen 2024 Landkreis Schwarzwald-Baar-Kreis
agO (ohne BAB)



Schwarzwald-Baar-Kreis Verkehrsunfälle innerhalb geschlossener Ortschaften	2020-2024 MW	2023	2024	%uale Veränderung zu/m	
				2023	MW
Unfälle insgesamt	3920	4145	4280	3,3%	9,2%
Unfälle mit Personenschaden	324	333	323	-3,0%	-0,3%
Unfälle mit Sachschaden	3596	3812	3957	3,8%	10,0%
- davon Aufnahmeblattunfälle	2324	2452	2541	3,6%	9,3%
Verunglückte Personen gesamt	383	387	370	-4,4%	-3,5%
- davon Getötete	2	3	1	-66,7%	-44,4%
- davon schwer Verletzte	53	44	53	20,5%	-0,4%
- davon leicht Verletzte	328	340	316	-7,1%	-3,8%

Verteilung Unfallursachen 2024 Landkreis
Schwarzwald-Baar-Kreis igO



b. Nach Verkehrsbeteiligung

Schwarzwald-Baar-Kreis VU mit Radfahrern a. g. O.	2020-2024 MW	2023	2024	%uale Veränderung zu/m	
				2023	MW
Unfälle insgesamt	22	15	17	13,3%	-24,1%
Unfälle mit Personenschaden	21	15	16	6,7%	-24,5%
Unfälle mit Sachschaden	1	0	1	0,0%	-16,7%
Verunglückte Personen gesamt	23	15	18	20,0%	-21,1%
- davon Getötete	1	0	0	0,0%	-100,0%
- davon schwer Verletzte	7	6	6	0,0%	-18,9%
- davon leicht Verletzte	14	9	12	33,3%	-15,5%

Schwarzwald-Baar-Kreis VU mit Radfahrern i. g. O.	2020-2024 MW	2023	2024	%uale Veränderung zu/m	
				2023	MW
Unfälle insgesamt	118	112	112	0,0%	-4,9%
Unfälle mit Personenschaden	101	99	90	-9,1%	-11,2%
Unfälle mit Sachschaden	16	13	22	69,2%	34,1%
Verunglückte Personen gesamt	104	101	93	-7,9%	-10,7%
- davon Getötete	0	1	0	-100,0%	-100,0%
- davon schwer Verletzte	18	11	12	9,1%	-31,8%
- davon leicht Verletzte	86	89	81	-9,0%	-6,0%

Schwarzwald-Baar-Kreis VU mit motorisierten Zweiradfahrern a. g. O.	2020-2024 MW	2023	2024	%uale Veränderung zu/m	
				2023	MW
Unfälle insgesamt	54	61	59	-3,3%	8,9%
<i>davon Motorrad</i>	50	57	56	-1,8%	11,6%
Unfälle mit Personenschaden	48	53	50	-5,7%	5,0%
<i>davon Motorrad</i>	45	51	48	-5,9%	7,6%
Unfälle mit Sachschaden	7	8	9	12,5%	36,4%
<i>davon Motorrad</i>	6	6	8	33,3%	42,9%
Verunglückte Personen gesamt	57	65	60	-7,7%	5,3%
<i>davon Motorrad</i>	54	63	58	-7,9%	7,8%
- davon Getötete	3	2	3	50,0%	7,1%
<i>davon Motorrad</i>	3	2	3	50,0%	7,1%
- davon schwer Verletzte	20	21	13	-38,1%	-33,7%
<i>davon Motorrad</i>	18	21	12	-42,9%	-34,1%
- davon leicht Verletzte	35	42	44	4,8%	27,2%
<i>davon Motorrad</i>	33	40	43	7,5%	31,1%

Schwarzwald-Baar-Kreis VU mit motorisierten Zweiradfahrern i. g. O.	2020-2024 MW	2023	2024	%uale Veränderung zu/m	
				2023	MW
Unfälle insgesamt	62	64	71	10,9%	14,9%
<i>davon Motorrad</i>	36	38	39	2,6%	8,9%
Unfälle mit Personenschaden	46	47	50	6,4%	9,2%
<i>davon Motorrad</i>	27	28	29	3,6%	7,4%
Unfälle mit Sachschaden	16	17	21	23,5%	31,3%
<i>davon Motorrad</i>	9	10	10	0,0%	13,6%
Verunglückte Personen gesamt	50	51	56	9,8%	11,6%
<i>davon Motorrad</i>	30	31	33	6,5%	10,0%
- davon Getötete	1	1	0	-100,0%	-100,0%
<i>davon Motorrad</i>	0	1	0	-100,0%	-100,0%
- davon schwer Verletzte	10	9	10	11,1%	4,2%
<i>davon Motorrad</i>	8	6	9	50,0%	18,4%
- davon leicht Verletzte	40	41	46	12,2%	15,0%
<i>davon Motorrad</i>	22	24	24	0,0%	9,1%

Schwarzwald-Baar-Kreis VU mit Lkw a. g. O.	2020-2024 MW	2023	2024	%uale Veränderung zu/m	
				2023	MW
Unfälle insgesamt	101	100	99	-1,0%	-2,0%
Unfälle mit Personenschaden	27	33	30	-9,1%	11,1%
Unfälle mit Sachschaden	74	67	69	3,0%	-6,8%
Verunglückte Personen gesamt	43	57	47	-17,5%	8,8%
- davon Getötete	1	1	3	200,0%	150,0%
- davon schwer Verletzte	7	6	8	33,3%	14,3%
- davon leicht Verletzte	35	50	36	-28,0%	2,9%

Schwarzwald-Baar-Kreis VU mit Lkw i. g. O.	2020-2024 MW	2023	2024	%uale Veränderung zu/m	
				2023	MW
Unfälle insgesamt	142	159	149	-6,3%	4,6%
Unfälle mit Personenschaden	23	32	29	-9,4%	28,3%
Unfälle mit Sachschaden	120	127	120	-5,5%	0,2%
Verunglückte Personen gesamt	27	37	35	-5,4%	27,7%
- davon Getötete	0	0	1	0,0%	150,0%
- davon schwer Verletzte	4	4	6	50,0%	36,4%
- davon leicht Verletzte	23	33	28	-15,2%	23,9%

Schwarzwald-Baar-Kreis VU mit Fußgängern a. g. O.	2020-2024 MW	2023	2024	%uale Veränderung zu/m	
				2023	MW
Unfälle insgesamt	4	2	5	150,0%	31,6%
Unfälle mit Personenschaden	3	2	3	50,0%	0,0%
Unfälle mit Sachschaden	1	0	2	0,0%	150,0%
Verunglückte Personen gesamt	3	2	3	50,0%	0,0%
- davon Getötete	0	0	0	0,0%	-100,0%
- davon schwer Verletzte	1	0	2	0,0%	150,0%
- davon leicht Verletzte	2	2	1	-50,0%	-50,0%

Schwarzwald-Baar-Kreis VU mit Fußgängern i. g. O.	2020-2024 MW	2023	2024	%uale Veränderung zu/m	
				2023	MW
Unfälle insgesamt	52	53	59	11,3%	13,5%
Unfälle mit Personenschaden	49	49	57	16,3%	15,9%
Unfälle mit Sachschaden	3	4	2	-50,0%	-28,6%
Verunglückte Personen gesamt	51	54	58	7,4%	13,7%
- davon Getötete	1	0	1	0,0%	66,7%
- davon schwer Verletzte	14	13	18	38,5%	32,4%
- davon leicht Verletzte	37	41	39	-4,9%	6,0%

c. Nach Risikogruppen

Schwarzwald-Baar-Kreis VU mit Beteiligung von Kindern (0 bis 13 Jahre)	2020-2024 MW	2023	2024	%uale Veränderung zu/m	
				2023	MW
Unfälle insgesamt	22	20	27	35,0%	21,6%
Unfälle mit Personenschaden	21	19	25	31,6%	20,2%
Unfälle mit Sachschaden	1	1	2	100,0%	42,9%
Verunglückte Kinder gesamt	41	39	45	15,4%	8,7%
- davon Getötete	0,0	0	0	0,0%	0,0%
<i>als aktiv Beteiligte/r</i>	0,0	0	0	0,0%	0,0%
<i>passiv als Mitfahrer/in</i>	0,0	0	0	0,0%	0,0%
- davon schwer Verletzte	5	3	6	100,0%	20,0%
<i>als aktiv Beteiligte/r</i>	3	3	3	0,0%	-11,8%
<i>passiv als Mitfahrer/in</i>	2	0	3	0,0%	87,5%
- davon leicht Verletzte	36	36	39	8,3%	7,1%
<i>als aktiv Beteiligte/r</i>	17	16	21	31,3%	23,5%
<i>passiv als Mitfahrer/in</i>	19	20	18	-10,0%	-7,2%

Schwarzwald-Baar-Kreis VU mit Beteiligung junger Erwachsenen (18 - 24 Jahre)	2020-2024 MW	2023	2024	%uale Veränderung zu/m	
				2023	MW
Unfälle insgesamt	454	477	468	-1,9%	3,0%
Unfälle mit Personenschaden	149	153	141	-7,8%	-5,4%
Unfälle mit Sachschaden	305	324	327	0,9%	7,1%
Verunglückte junge Erw. gesamt	126	114	112	-1,8%	-11,1%
- davon Getötete	1,2	0	1	0,0%	-16,7%
<i>als aktiv Beteiligte/r</i>	0,8	0	0	0,0%	-100,0%
<i>passiv als Mitfahrer/in</i>	0,4	0	1	0,0%	150,0%
- davon schwer Verletzte	20	15	15	0,0%	-23,5%
<i>als aktiv Beteiligte/r</i>	16	13	13	0,0%	-18,8%
<i>passiv als Mitfahrer/in</i>	4	2	2	0,0%	-44,4%
- davon leicht Verletzte	105	99	96	-3,0%	-8,7%
<i>als aktiv Beteiligte/r</i>	87	79	82	3,8%	-5,5%
<i>passiv als Mitfahrer/in</i>	18	20	14	-30,0%	-23,9%

Schwarzwald-Baar-Kreis VU mit Beteiligung von Senioren (ab 65 Jahren)	2020-2024 MW	2023	2024	%uale Veränderung zu/m	
				2023	MW
Unfälle insgesamt	483	525	546	4,0%	13,0%
Unfälle mit Personenschaden	141	149	147	-1,3%	4,1%
Unfälle mit Sachschaden	342	376	399	6,1%	16,7%
Verunglückte Senioren gesamt	109	117	108	-7,7%	-0,6%
- davon Getötete	2,4	1	2	100,0%	-16,7%
<i>als aktiv Beteiligte/r</i>	2,4	1	2	100,0%	-16,7%
<i>passiv als Mitfahrer/in</i>	0,0	0	0	0,0%	0,0%
- davon schwer Verletzte	26	26	24	-7,7%	-8,4%
<i>als aktiv Beteiligte/r</i>	23	21	21	0,0%	-8,7%
<i>passiv als Mitfahrer/in</i>	3	5	3	-40,0%	-6,3%
- davon leicht Verletzte	80	90	82	-8,9%	2,5%
<i>als aktiv Beteiligte/r</i>	67	80	65	-18,8%	-2,4%
<i>passiv als Mitfahrer/in</i>	13	10	17	70,0%	26,9%

d. Nach berauschenden Mitteln

Schwarzwald-Baar-Kreis VU- Alkohol Gesamt	2020-2024 MW	2023	2024	%uale Veränderung zu/m	
				2023	MW
Unfälle insgesamt	81	82	89	8,5%	9,9%
Unfälle mit Personenschaden	26	21	25	19,0%	-4,6%
Unfälle mit Sachschaden	55	61	64	4,9%	16,8%
Verunglückte Personen gesamt	34	25	32	28,0%	-5,9%
- davon Getötete	1	1	0	-100,0%	-100,0%
- davon schwer Verletzte	6	6	3	-50,0%	-46,4%
- davon leicht Verletzte	28	18	29	61,1%	4,3%

Schwarzwald-Baar-Kreis VU- Drogen Gesamt	2020-2024 MW	2023	2024	%uale Veränderung zu/m	
				2023	MW
Unfälle insgesamt	8	6	11	83,3%	41,0%
Unfälle mit Personenschaden	2	2	1	-50,0%	-50,0%
Unfälle mit Sachschaden	6	4	10	150,0%	72,4%
Verunglückte Personen gesamt	3	2	1	-50,0%	-66,7%
- davon Getötete	0	0	0	0,0%	0,0%
- davon schwer Verletzte	0	0	0	0,0%	-100,0%
- davon leicht Verletzte	3	2	1	-50,0%	-61,5%

e. Unfallgeschehen in den Gemeinden des Schwarzwald-Baar-Kreises

EUSKa-Unfälle		VU mit Auswertung			davon VU mit Personenschaden						davon					
					Getötete			SV			LV					
Gemeinden		MW 20-24	2023	2024	MW 20-24	2023	2024	MW 20-24	2023	2024	MW 20-24	2023	2024	MW 20-24	2023	2024
Bad Dürkheim	Gesamt	162	180	182	46	55	51	1	0	1	11,2	7	17	47,2	69	51
	davon igO	98,4	98	100	18,4	19	15	0,2	0	0	3,2	1	5	15,4	19	10
Blumberg	Gesamt	85	83	88	26,4	20	36	0,2	0	0	6,6	2	11	27	18	37
	davon igO	44,6	55	42	8,8	14	13	0	0	0	1,6	1	5	8	13	11
Bräunlingen	Gesamt	46,6	35	55	13,8	9	10	0,6	0	0	4	4	2	15	11	11
	davon igO	25	20	31	6	4	5	0	0	0	1	1	1	5	3	4
Brigachtal	Gesamt	12,4	17	9	3,8	3	3	0	0	0	0,8	1	0	3	2	3
	davon igO	11,6	17	7	3,4	3	3	0	0	0	0,4	1	0	3	2	3
Dauchingen	Gesamt	23	20	22	5	6	4	0,2	0	1	2,4	2	5	5,2	4	8
	davon igO	13,6	13	15	1,4	2	0	0	0	0	0,4	0	0	1	2	0
Donaueschingen	Gesamt	248,2	233	277	54	55	57	1,4	0	2	10,4	10	8	57	63	61
	davon igO	187,4	178	209	33,4	38	35	0,2	0	0	4	4	3	33	42	37
Furtwangen	Gesamt	67,2	84	64	20	28	22	0,4	0	0	6,4	7	7	19,2	30	18
	davon igO	48,4	58	46	10,4	12	14	0,2	0	0	3,2	3	2	9,4	11	13
Gütenbach	Gesamt	4,8	7	4	1,8	5	0	0	0	0	0,8	1	0	1,6	5	0
	davon igO	2,6	4	2	1,2	4	0	0	0	0	0,2	1	0	1	3	0
Hüfingen	Gesamt	75,4	75	71	21	12	16	0,2	0	0	6	4	9	24,2	13	17
	davon igO	37,6	42	31	8,6	7	5	0	0	0	1,6	1	2	8,4	7	3
Königsfeld	Gesamt	51	51	66	12,8	17	10	0,2	1	0	3,6	1	5	12,6	20	11
	davon igO	25,8	21	37	5	5	5	0	0	0	1,6	1	4	3,8	4	2
Mönchweiler	Gesamt	22	20	20	7,4	5	6	0,4	0	1	1,4	2	1	9	5	5
	davon igO	9,8	12	5	1,4	2	0	0	0	0	0,2	0	0	1,2	2	0
Niedereschach	Gesamt	31,4	33	25	10,2	7	8	0,2	0	0	2	1	1	8,8	7	8
	davon igO	23	24	22	6,4	4	6	0	0	0	1,2	0	1	5,8	5	5
Schonach	Gesamt	26,6	25	29	10	10	12	0,6	1	0	3,4	1	2	8,8	9	14
	davon igO	15,8	13	17	2,2	2	4	0,2	1	0	0,8	0	1	2,2	1	4
Schönwald	Gesamt	12,2	5	17	3,4	0	5	0,4	0	1	1,2	0	1	2,2	0	4
	davon igO	8,2	1	14	2	0	2	0	0	0	0,8	0	0	1,4	0	2
St. Georgen	Gesamt	126	121	120	31,2	24	32	0,4	1	1	8,6	10	7	32,4	24	38
	davon igO	94	94	80	16	13	13	0,4	1	1	3,6	4	5	14,4	9	9
Triberg	Gesamt	60,6	69	58	14	23	7	0,4	0	0	4,2	7	2	14,6	25	8
	davon igO	42	45	47	6,8	13	4	0	0	0	1,2	1	1	7,4	13	4
Tuningen	Gesamt	39,6	54	41	12,8	22	11	0,2	0	0	2,4	3	0	16,4	34	14
	davon igO	12,8	20	15	2,4	2	2	0	0	0	0	0	0	2,4	2	2
Unterkirnach	Gesamt	15,2	15	10	5,2	1	4	0	0	0	1,2	0	1	5,4	1	4
	davon igO	8	11	5	1,6	0	1	0	0	0	0,4	0	0	1,8	0	2
Villingen-Schwenningen	Gesamt	1007,6	1.085	1.144	246,4	253	256	1,8	3	2	43,4	44	34	275,2	269	288
	davon igO	876,8	949	1.006	185,6	185	194	0,6	1	0	27,4	24	23	200,4	196	203
Vöhrenbach	Gesamt	27,4	39	27	12,2	15	15	0	0	0	4,4	7	5	13	15	17
	davon igO	10,8	18	8	3	4	2	0	0	0	0,4	1	0	3,4	6	2

2024 Schwarzwald-Baar-Kreis	Verwarngeldunfälle	
	gesamt	davon Wild-VU
Bad Dürkheim	301	38
Blumberg	82	35
Bräunlingen	53	16
Brigachtal	30	3
Dauchingen	22	4
Donaueschingen	437	64
Furtwangen	89	25
Gütenbach	4	1
Hüfingen	119	27
Königsfeld	59	21
Mönchweiler	35	13
Niedereschach	38	6
Schonach	19	4
Schönwald	9	1
St. Georgen	156	27
Triberg	77	5
Tuningen	75	21
Unterkirnach	15	9
Villingen-Schwenningen	1723	88
Vöhrenbach	31	10
gesamt Schwarzwald-Baar-Kreis	3374	418

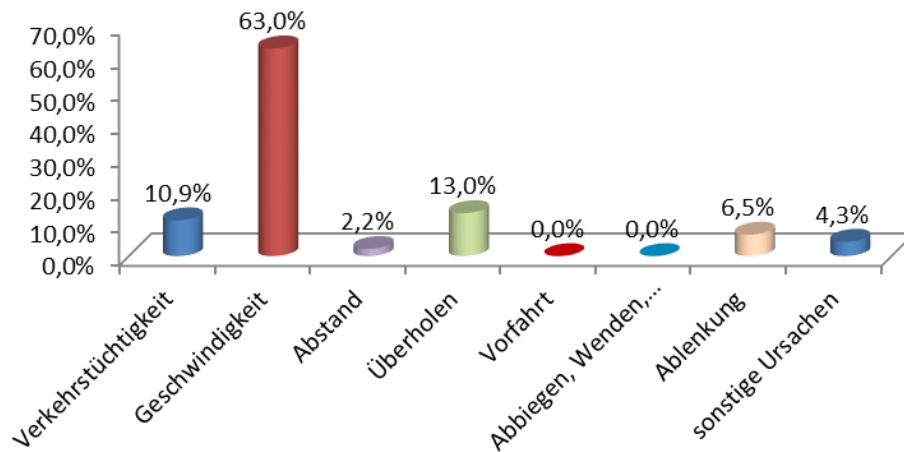
5. Verkehrsunfallgeschehen im Landkreis Tuttlingen

a. Allgemein

Landkreis Tuttlingen Verkehrsunfälle Gesamt	2020-2024 MW	2023	2024	%uale Veränderung zu/m	
				2023	MW
Unfälle insgesamt	3192	3523	3.432	-2,6%	7,5%
Unfälle mit Personenschaden	305	291	335	15,1%	9,7%
Unfälle mit Sachschaden	2887	3.232	3.097	-4,2%	7,3%
- davon Aufnahmeblattunfälle	1912	2.149	2.120	-1,3%	10,9%
Verunglückte Personen gesamt	396	384	434	13,0%	9,5%
- davon Getötete	4	4	6	50,0%	42,9%
- davon schwer Verletzte	86	90	88	-2,2%	2,6%
- davon leicht Verletzte	306	290	340	17,2%	11,0%

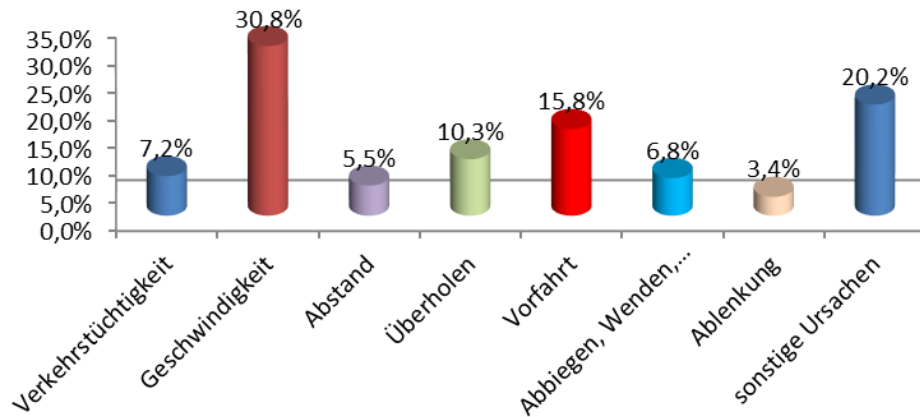
Landkreis Tuttlingen Bundesautobahn Verkehrsunfälle Gesamt	2020-2024 MW	2023	2024	%uale Veränderung zu/m	
				2023	MW
Unfälle insgesamt	37	91	96	5,5%	158,1%
Unfälle mit Personenschaden	7	9	5	-44,4%	-28,6%
Unfälle mit Sachschaden	30	82	91	11,0%	201,3%
- davon Aufnahmeblattunfälle	-3	38	50	31,6%	-1766,7%
Verunglückte Personen gesamt	11	13	7	-46,2%	-38,6%
- davon Getötete	0	0	0	0,0%	0,0%
- davon schwer Verletzte	1	3	1	-66,7%	-28,6%
- davon leicht Verletzte	10	10	6	-40,0%	-40,0%

Verteilung Unfallursachen 2024 Landkreis Tuttlingen BAB



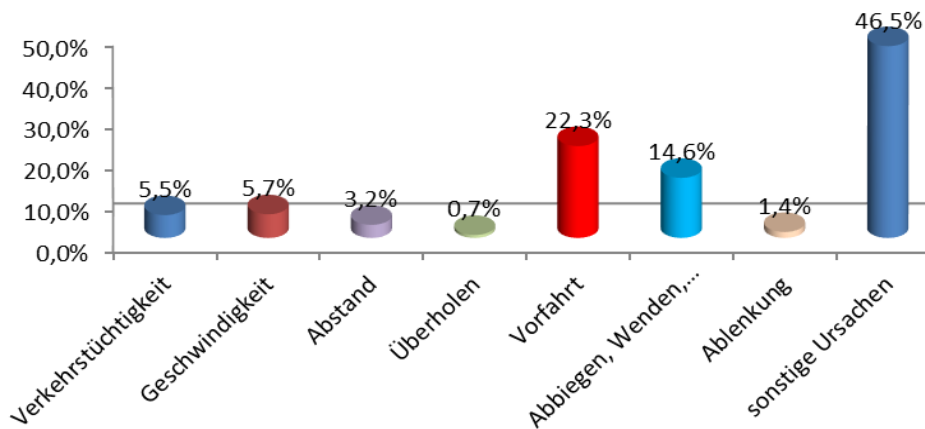
Landkreis Tuttlingen Verkehrsunfälle außerhalb geschlossener Ortschaften -ohne BAB-	2020-2024 MW	2023	2024	%uale Veränderung zu/m	
				2023	MW
Unfälle insgesamt	738	801	827	3,2%	12,1%
Unfälle mit Personenschaden	110	106	130	22,6%	18,0%
Unfälle mit Sachschaden	628	695	697	0,3%	11,0%
- davon Aufnahmeblattunfälle	477	542	535	-1,3%	12,1%
Verunglückte Personen gesamt	161	163	187	14,7%	16,1%
- davon Getötete	3	3	6	100,0%	76,5%
- davon schwer Verletzte	46	50	54	8,0%	16,4%
- davon leicht Verletzte	111	110	127	15,5%	14,2%

Verteilung Unfallursachen 2024 Landkreis Tuttlingen agO
(ohne BAB)



Landkreis Tuttlingen Verkehrsunfälle innerhalb geschlossener Ortschaften	2020-2024 MW	2023	2024	%uale Veränderung zu/m	
				2023	MW
Unfälle insgesamt	2417	2631	2.509	-4,6%	3,8%
Unfälle mit Personenschaden	188	176	200	13,6%	6,3%
Unfälle mit Sachschaden	2229	2455	2.309	-5,9%	3,6%
- davon Aufnahmeblattunfälle	1437	1569	1.535	-2,2%	6,8%
Verunglückte Personen gesamt	224	208	240	15,4%	7,1%
- davon Getötete	1	1	0	-100,0%	-100,0%
- davon schwer Verletzte	38	37	33	-10,8%	-13,2%
- davon leicht Verletzte	185	170	207	21,8%	11,8%

Verteilung Unfallursachen 2024 Landkreis Tuttlingen igO



b. Nach Verkehrsbeteiligung

Landkreis Tuttlingen VU mit Radfahrern a. g. O.	2020-2024 MW	2023	2024	%uale Veränderung zu/m	
				2023	MW
Unfälle insgesamt	12	6	15	150,0%	27,1%
Unfälle mit Personenschaden	11	6	14	133,3%	22,8%
Unfälle mit Sachschaden	0	0	1	0,0%	150,0%
Verunglückte Personen gesamt	12	6	15	150,0%	25,0%
- davon Getötete	1	0	0	0,0%	-100,0%
- davon schwer Verletzte	3	2	6	200,0%	76,5%
- davon leicht Verletzte	8	4	9	125,0%	12,5%

Landkreis Tuttlingen VU mit Radfahrern i. g. O.	2020-2024 MW	2023	2024	%uale Veränderung zu/m	
				2023	MW
Unfälle insgesamt	77	77	74	-3,9%	-3,6%
Unfälle mit Personenschaden	59	59	52	-11,9%	-12,5%
Unfälle mit Sachschaden	17	18	22	22,2%	26,4%
Verunglückte Personen gesamt	64	61	58	-4,9%	-9,1%
- davon Getötete	0	0	0	0,0%	0,0%
- davon schwer Verletzte	15	13	10	-23,1%	-33,3%
- davon leicht Verletzte	49	48	48	0,0%	-1,6%

Landkreis Tuttlingen VU mit motorisierten Zweiradfahrern a. g. O.	2020-2024 MW	2023	2024	%uale Veränderung zu/m	
				2023	MW
Unfälle insgesamt	26	23	35	52,2%	35,7%
<i>davon Motorrad</i>	23	22	27	22,7%	18,4%
Unfälle mit Personenschaden	22	20	30	50,0%	38,9%
<i>davon Motorrad</i>	19	19	23	21,1%	21,1%
Unfälle mit Sachschaden	4	3	5	66,7%	19,0%
<i>davon Motorrad</i>	4	3	4	33,3%	5,3%
Verunglückte Personen gesamt	24	22	31	40,9%	27,0%
<i>davon Motorrad</i>	22	21	24	14,3%	10,1%
- davon Getötete	1	0	1	0,0%	25,0%
<i>davon Motorrad</i>	1	0	1	0,0%	25,0%
- davon schwer Verletzte	10	10	17	70,0%	63,5%
<i>davon Motorrad</i>	10	10	13	30,0%	35,4%
- davon leicht Verletzte	13	12	13	8,3%	-1,5%
<i>davon Motorrad</i>	11	11	10	-9,1%	-12,3%

Landkreis Tuttlingen VU mit motorisierten Zweiradfahrern i. g. O.	2020-2024 MW	2023	2024	%uale Veränderung zu/m	
				2023	MW
Unfälle insgesamt	38	39	55	41,0%	43,2%
<i>davon Motorrad</i>	20	23	22	-4,3%	7,8%
Unfälle mit Personenschaden	27	29	40	37,9%	46,0%
<i>davon Motorrad</i>	14	16	14	-12,5%	-2,8%
Unfälle mit Sachschaden	11	10	15	50,0%	36,4%
<i>davon Motorrad</i>	6	7	8	14,3%	33,3%
Verunglückte Personen gesamt	31	35	42	20,0%	35,5%
<i>davon Motorrad</i>	16	17	14	-17,6%	-13,6%
- davon Getötete	0	0	0	0,0%	0,0%
<i>davon Motorrad</i>	0	0	0	0,0%	0,0%
- davon schwer Verletzte	6	7	8	14,3%	37,9%
<i>davon Motorrad</i>	4	6	3	-50,0%	-25,0%
- davon leicht Verletzte	25	28	34	21,4%	34,9%
<i>davon Motorrad</i>	12	11	11	0,0%	-9,8%

Landkreis Tuttlingen VU mit LKW a. g. O.	2020-2024 MW	2023	2024	%uale Veränderung zu/m	
				2023	MW
Unfälle insgesamt	56	55	71	29,1%	27,7%
Unfälle mit Personenschaden	14	17	17	0,0%	23,2%
Unfälle mit Sachschaden	42	38	54	42,1%	29,2%
Verunglückte Personen gesamt	21	31	22	-29,0%	6,8%
- davon Getötete	1	2	1	-50,0%	0,0%
- davon schwer Verletzte	6	9	6	-33,3%	3,4%
- davon leicht Verletzte	14	20	15	-25,0%	8,7%

Landkreis Tuttlingen VU mit LKW i. g. O.	2020-2024 MW	2023	2024	%uale Veränderung zu/m	
				2023	MW
Unfälle insgesamt	82	95	71	-25,3%	-13,8%
Unfälle mit Personenschaden	10	10	10	0,0%	-3,8%
Unfälle mit Sachschaden	72	85	61	-28,2%	-15,3%
Verunglückte Personen gesamt	13	15	12	-20,0%	-4,8%
- davon Getötete	0	1	0	-100,0%	-100,0%
- davon schwer Verletzte	2	4	0	-100,0%	-100,0%
- davon leicht Verletzte	10	10	12	20,0%	20,0%

Landkreis Tuttlingen VU mit Fußgängern a. g. O.	2020-2024 MW	2023	2024	%uale Veränderung zu/m	
				2023	MW
Unfälle insgesamt	2	1	2	100,0%	-9,1%
Unfälle mit Personenschaden	2	0	2	0,0%	0,0%
Unfälle mit Sachschaden	0	1	0	-100,0%	-100,0%
Verunglückte Personen gesamt	2	0	2	0,0%	-16,7%
- davon Getötete	0	0	0	0,0%	0,0%
- davon schwer Verletzte	1	0	2	0,0%	66,7%
- davon leicht Verletzte	1	0	0	0,0%	-100,0%

Landkreis Tuttlingen VU mit Fußgängern i. g. O.	2020-2024 MW	2023	2024	%uale Veränderung zu/m	
				2023	MW
Unfälle insgesamt	35	31	36	16,1%	4,0%
Unfälle mit Personenschaden	33	30	34	13,3%	3,0%
Unfälle mit Sachschaden	2	1	2	100,0%	25,0%
Verunglückte Personen gesamt	37	36	41	13,9%	10,8%
- davon Getötete	0	0	0	0,0%	-100,0%
- davon schwer Verletzte	10	5	9	80,0%	-6,3%
- davon leicht Verletzte	27	31	32	3,2%	18,5%

c. Nach Risikogruppen

Landkreis Tuttlingen VU mit Beteiligung von Kindern (0 bis 13 Jahre)	2020-2024 MW	2023	2024	%uale Veränderung zu/m	
				2023	MW
Unfälle insgesamt	19	23	19	-17,4%	-2,1%
Unfälle mit Personenschaden	17	21	16	-23,8%	-5,9%
Unfälle mit Sachschaden	2	2	3	50,0%	25,0%
Verunglückte Kinder gesamt	27	31	32	3,2%	18,5%
- davon Getötete	0,2	0	0	0,0%	-100,0%
<i>als aktiv Beteiligte/r</i>	0,2	0	0	0,0%	-100,0%
<i>passiv als Mitfahrer/in</i>	0,0	0	0	0,0%	0,0%
- davon schwer Verletzte	4	4	6	50,0%	50,0%
<i>als aktiv Beteiligte/r</i>	2	3	1	-66,7%	-54,5%
<i>passiv als Mitfahrer/in</i>	2	1	5	400,0%	177,8%
- davon leicht Verletzte	23	27	26	-3,7%	14,0%
<i>als aktiv Beteiligte/r</i>	15	19	18	-5,3%	20,0%
<i>passiv als Mitfahrer/in</i>	8	8	8	0,0%	2,6%

Landkreis Tuttlingen VU mit Beteiligung junger Erwachsenen (18 - 24 Jahre)	2020-2024 MW	2023	2024	%uale Veränderung zu/m	
				2023	MW
Unfälle insgesamt	282	294	259	-11,9%	-8,2%
Unfälle mit Personenschaden	78	70	70	0,0%	-10,0%
Unfälle mit Sachschaden	204	224	189	-15,6%	-7,5%
Verunglückte junge Erw. gesamt	69	70	56	-20,0%	-18,6%
- davon Getötete	0,0	0	0	0,0%	0,0%
<i>als aktiv Beteiligte/r</i>	0,0	0	0	0,0%	0,0%
<i>passiv als Mitfahrer/in</i>	0,0	0	0	0,0%	0,0%
- davon schwer Verletzte	14	15	11	-26,7%	-21,4%
<i>als aktiv Beteiligte/r</i>	12	15	8	-46,7%	-32,2%
<i>passiv als Mitfahrer/in</i>	2	0	3	0,0%	36,4%
- davon leicht Verletzte	55	55	45	-18,2%	-17,9%
<i>als aktiv Beteiligte/r</i>	43	40	38	-5,0%	-11,2%
<i>passiv als Mitfahrer/in</i>	12	15	7	-53,3%	-41,7%

Landkreis Tuttlingen VU mit Beteiligung von Senioren (ab 65 Jahren)	2020-2024 MW	2023	2024	%uale Veränderung zu/m	
				2023	MW
Unfälle insgesamt	261	302	271	-10,3%	3,9%
Unfälle mit Personenschaden	74	72	79	9,7%	6,2%
Unfälle mit Sachschaden	186	230	192	-16,5%	3,0%
Verunglückte Senioren gesamt	57	54	60	11,1%	4,9%
- davon Getötete	1,2	0	2	0,0%	66,7%
<i>als aktiv Beteiligte/r</i>	0,8	0	1	0,0%	25,0%
<i>passiv als Mitfahrer/in</i>	0,4	0	1	0,0%	150,0%
- davon schwer Verletzte	19	24	17	-29,2%	-8,6%
<i>als aktiv Beteiligte/r</i>	16	18	15	-16,7%	-6,3%
<i>passiv als Mitfahrer/in</i>	3	6	2	-66,7%	-23,1%
- davon leicht Verletzte	37	30	41	36,7%	9,6%
<i>als aktiv Beteiligte/r</i>	31	24	30	25,0%	-3,2%
<i>passiv als Mitfahrer/in</i>	6	6	11	83,3%	71,9%

d. Nach berauschenden Mitteln

Landkreis Tuttlingen VU-Alkohol Gesamt	2020-2024 MW	2023	2024	%uale Veränderung zu/m	
				2023	MW
Unfälle insgesamt	49	51	50	-2,0%	2,0%
Unfälle mit Personenschaden	15	17	15	-11,8%	-2,6%
Unfälle mit Sachschaden	34	34	35	2,9%	4,2%
Verunglückte Personen gesamt	20	18	19	5,6%	-4,0%
- davon Getötete	0	0	0	0,0%	0,0%
- davon schwer Verletzte	6	5	5	0,0%	-19,4%
- davon leicht Verletzte	14	13	14	7,7%	2,9%

Landkreis Tuttlingen VU-Drogen Gesamt	2020-2024 MW	2023	2024	%uale Veränderung zu/m	
				2023	MW
Unfälle insgesamt	7	7	6	-14,3%	-11,8%
Unfälle mit Personenschaden	3	2	2	0,0%	-28,6%
Unfälle mit Sachschaden	4	5	4	-20,0%	0,0%
Verunglückte Personen gesamt	5	3	4	33,3%	-16,7%
- davon Getötete	0	0	0	0,0%	0,0%
- davon schwer Verletzte	2	0	2	0,0%	0,0%
- davon leicht Verletzte	3	3	2	-33,3%	-28,6%

e. Unfallgeschehen in den Gemeinden des Landkreises Tuttlingen

EJSKa-Unfälle		VU mit Auswertung			davon VU mit Personenschaden						davon					
		MW 20-24	2023	2024	MW 20-24	2023	2024	Getötete			SV			LV		
Gemeinden		MW 20-24	2023	2024	MW 20-24	2023	2024	MW 20-24	2023	2024	MW 20-24	2023	2024	MW 20-24	2023	2024
Aldingen	Gesamt	57	60	61	13,6	14	20	0,2	0	1	2,6	3	3	13,2	13	18
	davon igO	41,6	41	45	7	9	13	0	0	0	1,2	2	2	6,4	8	11
Balgheim	Gesamt	8	10	7	3,2	6	3	0	0	0	1	2	2	4,2	10	3
	davon igO	4,6	6	3	1	2	0	0	0	0	0	0	0	1,2	3	0
Bärenthal	Gesamt	5,8	6	4	3,2	3	2	0	0	0	1	1	1	2,8	4	1
	davon igO	0,8	1	2	0,4	1	0	0	0	0	0,2	1	0	0,2	0	0
Böttingen	Gesamt	5,4	5	3	2	3	2	0	0	0	0,8	1	1	1,2	2	1
	davon igO	3,4	4	0	0,8	2	0	0	0	0	0,2	0	0	0,6	2	0
Bubsheim	Gesamt	6	6	4	1,8	3	2	0	0	0	0,6	1	2	2	3	3
	davon igO	2,6	1	2	0,4	0	1	0	0	0	0	0	0	0,4	0	1
Buchheim	Gesamt	2,4	0	2	1	0	1	0	0	0	0,2	0	0	0,8	0	1
	davon igO	1	0	1	0,4	0	0	0	0	0	0	0	0	0,4	0	0
Deilingen	Gesamt	4,6	3	8	1,6	1	4	0	0	0	0,6	0	1	1,2	2	3
	davon igO	3,2	2	5	1	1	2	0	0	0	0,2	0	0	1	2	2
Denkingen	Gesamt	17	20	17	4	6	3	0	0	0	1,2	1	0	5,2	5	5
	davon igO	12,6	15	14	2,6	4	2	0	0	0	0,2	1	0	3,6	3	2
Dürbheim	Gesamt	8,6	7	6	2,8	3	0	0,2	0	0	1	1	0	2	3	0
	davon igO	4,4	3	4	1,2	2	0	0	0	0	0,4	1	0	0,8	1	0
Durchhausen	Gesamt	2,2	4	2	0,8	1	2	0	0	0	0	0	0	1	1	3
	davon igO	0,6	2	0	0	0	0	0	0	0	0	0	0	0	0	0
Egesheim	Gesamt	1,6	1	2	0,6	0	1	0	0	0	0,4	0	0	0,2	0	1
	davon igO	0,8	1	1	0	0	0	0	0	0	0	0	0	0	0	0
Emmingen-Liptingen	Gesamt	37,6	31	45	13,4	15	15	0,8	2	0	5	11	5	13,2	11	15
	davon igO	15	12	15	3,6	4	2	0	0	0	0,6	1	1	3,6	3	1
Fridingen, Donau	Gesamt	21,2	22	23	7,4	8	9	0	0	0	2,8	4	4	6,6	8	6
	davon igO	9,6	9	9	2,4	3	1	0	0	0	0,4	1	0	2,2	3	1
Frittlingen	Gesamt	10,2	12	7	2,4	0	2	0	0	0	1	0	1	2,6	0	1
	davon igO	8	11	4	1,4	0	1	0	0	0	0,6	0	1	1	0	0
Geisingen	Gesamt	79,4	84	77	20	28	21	1	1	1	8,4	13	11	23,6	27	23
	davon igO	22,8	29	10	6	15	3	0,2	1	0	2,2	5	0	5,6	14	3
Gosheim	Gesamt	21,4	28	25	6,2	8	7	0	0	0	2	2	2	5,6	7	6
	davon igO	15,2	20	17	4,4	4	7	0	0	0	1,6	2	2	3,6	3	6
Gunningen	Gesamt	4,6	4	6	1,8	2	2	0	0	0	0,4	0	1	1,4	2	1
	davon igO	2,6	2	2	0,6	0	0	0	0	0	0	0	0	0,6	0	0
Hausen ob Verena	Gesamt	2,2	2	5	0,8	1	1	0	0	0	0,2	0	0	0,6	1	1
	davon igO	1,8	2	4	0,6	1	1	0	0	0	0	0	0	0,6	1	1
Immdingen	Gesamt	53,2	60	50	15,6	13	15	0,4	0	1	5,4	4	6	14,2	10	17
	davon igO	28,8	27	24	6,4	4	6	0	0	0	2	1	0	5,8	3	8
Irdorf	Gesamt	2,4	2	0	1,4	1	0	0	0	0	0,8	0	0	1	1	0
	davon igO	1	1	0	0,4	0	0	0	0	0	0,2	0	0	0,2	0	0
Kolbingen	Gesamt	5,6	2	3	2,4	0	3	0	0	0	0,2	0	0	2,8	0	5
	davon igO	3,6	2	3	1,2	0	3	0	0	0	0	0	0	1,6	0	5
Königsheim	Gesamt	1,6	1	1	0,4	1	0	0	0	0	0,6	1	0	0,2	0	0
	davon igO	0,8	0	1	0	0	0	0	0	0	0	0	0	0	0	0
Mahlstetten	Gesamt	4,8	4	5	2,8	4	3	0,2	0	0	0,8	0	1	2,6	5	2
	davon igO	1,2	2	1	0,8	2	1	0,2	0	0	0	0	0	0,6	2	1
Mühlheim, Donau	Gesamt	23,6	29	20	5,8	5	4	0	0	0	1,6	0	2	5	5	2
	davon igO	17,2	25	17	3,4	4	4	0	0	0	1	0	2	2,8	4	2
Neuhausen ob Eck	Gesamt	36,2	45	51	9	12	9	0	0	0	4	7	2	9	10	10
	davon igO	19,4	27	32	3,2	6	2	0	0	0	0,8	1	0	3,8	8	4
Reichenbach	Gesamt	2,6	4	3	1,2	2	2	0	0	0	0,2	1	0	1	1	2
	davon igO	1,4	1	2	0,2	0	1	0	0	0	0	0	0	0,2	0	1
Renquishausen	Gesamt	1	1	2	0,6	0	2	0	0	0	0,2	0	1	1	0	1
	davon igO	0,6	1	0	0,2	0	0	0	0	0	0	0	0	0,8	0	0
Rietheim-Weilheim	Gesamt	14,4	14	12	3,2	1	4	0	0	0	0,8	0	1	2,4	1	3
	davon igO	11,4	7	9	2,2	0	2	0	0	0	0,4	0	0	1,8	0	2
Seitingen-Oberflacht	Gesamt	10,8	8	11	2,4	1	1	0	0	0	1,4	0	0	2,6	1	1
	davon igO	8	7	8	1,2	1	0	0	0	0	0,4	0	0	1,2	1	0
Spaichingen	Gesamt	130,4	132	132	29,4	24	33	0,2	0	0	6,8	2	8	27,2	29	29
	davon igO	121,6	125	116	25,8	19	27	0,2	0	0	5,8	2	5	24	22	26
Talheim (TUT)	Gesamt	12,6	19	13	4,2	7	7	0,2	1	0	3,2	11	1	4,2	6	8
	davon igO	3	2	3	0	0	0	0	0	0	0	0	0	0	0	0
Trossingen	Gesamt	167,6	186	143	35	26	28	0	0	0	6,4	4	4	34,8	28	27
	davon igO	145,2	156	128	25,4	14	21	0	0	0	3,6	1	3	25,2	15	20
Tuttlingen	Gesamt	464,4	498	501	91,6	78	116	1	0	3	20,4	17	27	95,2	79	125
	davon igO	428,4	474	449	77	70	95	0,2	0	0	14,2	15	17	78,6	64	105
Wehingen	Gesamt	28,6	36	34	5,2	6	2	0	0	0	1	1	0	6	7	2
	davon igO	22,4	31	27	3,6	4	2	0	0	0	0,6	1	0	4,2	5	2
Wurmlingen	Gesamt	26	28	27	8,6	8	9	0	0	0	2,8	2	1	9,8	8	14
	davon igO	15	13	16	3,4	4	3	0	0	0	1,2	2	0	2,6	3	3

2024 Kreis Konstanz	Verwargeldunfälle	
	gesamt	davon Wild-VU
Aldingen	87	11
Balgheim	18	2
Bärenthal	11	9
Böttingen	18	7
Bubsheim	7	2
Buchheim	6	3
Deilingen	9	1
Denkingen	27	6
Dürbheim	15	6
Durchhausen	3	2
Egesheim	7	4
Emmingen-Liptingen	76	45
Fridingen, Donau	39	14
Frittlingen	13	4
Geisingen	98	45
Gosheim	43	12
Gunningen	7	5
Hausen ob Verena	2	2
Immendingen	73	18
Irdorf	5	4
Kolbingen	10	4
Königsheim	3	1
Mahlstetten	6	3
Mühlheim, Donau	41	10
Neuhausen ob Eck	76	30
Reichenbach	8	3
Renquishausen	3	0
Rietheim-Weilheim	18	6
Seitingen-Oberflacht	21	10
Spaichingen	199	10
Talheim	28	24
Trossingen	217	20
Tuttlingen	830	18
Wehingen	46	3
Wurmlingen	45	12
gesamt Kreis Tuttlingen	2115	356